



M23 원형 플러그 커넥터는 높은 메이팅 주기, 높은 전류 전달 용량 그리고 최소 치수를 가진 고밀도 접점을 제공합니다.
인클로저, 인서트 및 크림프 접점은 별도로 주문해야 합니다.

일반 주문 데이터

버전	센서/액추에이터 플러그 커넥터, 빈 인클로저
주문 번호	1170290000
유형	SAI-M23-KSW-L-7/12
GTIN (EAN)	4032248962242
수량	1 items
배송 상태	향후에는 이 품목을 더 이상 사용할 수 없습니다.
마지막 주문 날짜	2026-12-31T00:00:00+01:00

기술 데이터

승인

승인



ROHS	준수
UL File Number Search	UL 웹사이트
인증 번호(UR)	E344862

치수 및 중량

순중량	134 g
-----	-------

환경 제품 규정 준수

RoHS 준수 상태	준수, 예외 존재
RoHS 면제(해당되거나 알려진 경우)	6c
REACH SVHC	Lead 7439-92-1, 6,6'-di-tert-butyl-2,2'-methylenedi-p-cresol 119-47-1
SCIP	f34fc414-7303-481d-8a96-44b52af18999

기술 데이터 맞춤형 플러그 커넥터

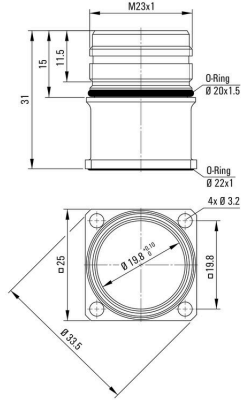
하우징 기본 재질	구리-아연 합금	케이블 직경, 최대	12 mm
케이블 직경, 최소	7 mm	보호 등급	IP67, IP69K
플러그 주기	> 1000	오염 심각도	3
실드 결선	예	하우징의 온도 범위	-40...+125 °C

분류

ETIM 8.0	EC003556	ETIM 9.0	EC003556
ETIM 10.0	EC003556	ECLASS 14.0	27-44-02-24
ECLASS 15.0	27-44-02-24		

도면

치수 도면



SAI-M23-KSW-L-7/12

Weidmüller Interface GmbH & Co. KG
 Klingenbergstraße 26
 D-32758 Detmold
 Germany

액세서리

www.weidmueller.com

접점이 채용되지 않은 인서트



M23 원형 플러그 커넥터는 높은 메이팅 주기, 높은 전류 전달 용량 그리고 최소 치수를 가진 고밀도 접점을 제공합니다.
 인클로저, 인서트 및 크림프 접점은 별도로 주문해야 합니다.

일반 주문 데이터

유형	SAI-M23-BE-L-4/4	버전
주문 번호	1995810000	센서/액추에이터 플러그 커넥터, 인서트
GTIN (EAN)	4032248925674	
수량	1 ST	
유형	SAI-M23-BE-L-6	버전
주문 번호	1170370000	센서/액추에이터 플러그 커넥터, 인서트
GTIN (EAN)	4032248962266	
수량	1 ST	
유형	SAI-M23-SE-L-4/4	버전
주문 번호	1170380000	센서/액추에이터 플러그 커넥터, 인서트
GTIN (EAN)	4032248962518	
수량	1 ST	
유형	SAI-M23-SE-L-6	버전
주문 번호	1170350000	센서/액추에이터 플러그 커넥터, 인서트
GTIN (EAN)	4032248962303	
수량	1 ST	