

IE-C6FP8LR0005M40M40-R

Weidmüller Interface GmbH & Co. KG
Klingenbergstraße 26
D-32758 Detmold
Germany

www.weidmueller.com



조립된 IE 케이블, 패치 케이블 Cabinet Line, Cat. 6, LSZH,
빨간색

일반 주문 데이터

| | |
|------------|--|
| 버전 | 패치 케이블, RJ45 IP 20, RJ45 IP 20, <20 m: Cat.6A / >20 m Class EA (ISO/IEC 11801 2010), LSZH, 0.5 m |
| 주문 번호 | 1166030005 |
| 유형 | IE-C6FP8LR0005M40M40-R |
| GTIN (EAN) | 4032248956890 |
| 수량 | 1 items |

IE-C6FP8LR0005M40M40-R

Weidmüller Interface GmbH & Co. KG
 Klingenbergstraße 26
 D-32758 Detmold
 Germany

www.weidmueller.com

기술 데이터

승인

승인



| | |
|-----------------------|-------------------------|
| ROHS | 준수 |
| UL File Number Search | UL 웹사이트 |
| 인증 번호(cULus) | E316369 |

치수 및 중량

| | | | |
|-----|-------|---------|-------------|
| 길이 | 0.5 m | 길이 (인치) | 19.685 inch |
| 순중량 | 29 g | | |

온도

| | | | |
|-------|----------------|-------|----------------|
| 보관 온도 | -20 °C...60 °C | 작동 온도 | -20 °C...60 °C |
| 설치 온도 | 0 °C...50 °C | | |

환경 제품 규정 준수

| | |
|------------|---------------------|
| RoHS 준수 상태 | 준수, 예외 미존재 |
| REACH SVHC | 0.1 wt% 이상의 SVHC 없음 |

전기 속성

| | | | |
|------------------|-----|------------|-----------------|
| 50 °C에서 전류 전달 용량 | 1 A | PoE / PoE+ | IEEE 802.3at 준수 |
|------------------|-----|------------|-----------------|

표준

| | |
|--------|----------------|
| 커넥터 표준 | IEC 60603-7-51 |
|--------|----------------|

일반 표준

| | | | |
|--------------|----------------|------------------|---|
| 커넥터 표준 | IEC 60603-7-51 | 응용 분야별 통신 케이블 설비 | ANSI / TIA / EIA-568-B.2-10, ISO / IEC 11801:2002, EN50173-1:2007 |
| 인증 번호(cULus) | E316369 | | |

케이블 구조

| | | | |
|-----------------------|--|------------|---------|
| 꼬임 | 7 | 외피 색상 | 빨간색 |
| 단면적 | 4*2*AWG 27/7 - 4*2*0.1 mm ² | 차폐 | S/FTP |
| 와이어 개수 | 8 | 절연재 단면적 | 1.04 mm |
| 절연 | PE | 외피 직경, 최대 | 5.9 mm |
| 외피 직경, 최소 | 5.5 mm | 재질 외피 | LSZH |
| 와이어 쌍 차폐 | 알루미늄 호일 | 와이어 코어의 배치 | 꼬임 쌍 |
| 완전 차폐 | 구리 배선으로 제조된 차폐 편주 | 차폐 편조물의 겹침 | 60 % |
| 컬러 시퀀스 또는 와이어 - 와이어 쌍 | 흰색 - 파란색, 흰색 - 주황색, 흰색 - 녹색, 흰색 - 갈색 | | |

IE-C6FP8LR0005M40M40-R

Weidmüller Interface GmbH & Co. KG
 Klingenbergstraße 26
 D-32758 Detmold
 Germany

www.weidmueller.com

기술 데이터

케이블의 기계적 및 재질 특성

| | | | |
|-----------------|------------|-------|--|
| 컬러 코드 | 빨간색 | 할로겐 | 무할로겐, IEC 60754-2 규격 |
| 최소 구부림 반경, 한 번만 | 4 x 케이블 직경 | 화염 내성 | IEC 60332-2-2 규격 적합, in accordance with IEC 60332-1-2, in accordance with IEC 60332-3-24, in accordance with UL 2556 (FT1) |

케이블의 전기 특성

| | | | |
|---------------------|---------------------|--------------------|---|
| 전송 속도 | 10 Gbit/s | 범주 | <20 m: Cat.6A / >20 m Class EA (ISO/IEC 11801 2010) |
| 작동 전압 | 50 V DC | 최대 1000 MHz의 커플링 | 80 dB |
| EN 50174-2 규격 분리 등급 | d | 1 kHz에서 용량 | 46 nF/km |
| 10 MHz/m에서의 커플링 저항 | 5.00 mΩ | 테스트 전압: 와이어-와이어-차폐 | 2초 동안 2.5kV / DC |
| 저항 차이 | 5 % | 지연 스퀘 | 2.5 ns/100m |
| 작동 전압 (UL 정격) | 30 V AC / 42.4 V DC | 특성 임피던스 | 100 ± 15 Ω (1-100 MHz에서) |

플러그, 우

| | | | |
|--------|--------------------------------------|--|--|
| 플러그 우측 | RJ45, IP20, 수형 접점, 직선, 플러그, 플라스틱, 차폐 | | |
|--------|--------------------------------------|--|--|

플러그, 좌

| | | | |
|--------|--------------------------------------|--|--|
| 플러그 좌측 | RJ45, IP20, 수형 접점, 직선, 플러그, 플라스틱, 차폐 | | |
|--------|--------------------------------------|--|--|

플러그

| | | | |
|--------|--------------------------------------|--------|--------------------------------------|
| 플러그 우측 | RJ45, IP20, 수형 접점, 직선, 플러그, 플라스틱, 차폐 | 플러그 좌측 | RJ45, IP20, 수형 접점, 직선, 플러그, 플라스틱, 차폐 |
|--------|--------------------------------------|--------|--------------------------------------|

분류

| | | | |
|-------------|-------------|-------------|-------------|
| ETIM 8.0 | EC002599 | ETIM 9.0 | EC002599 |
| ETIM 10.0 | EC002599 | ECLASS 14.0 | 27-06-03-08 |
| ECLASS 15.0 | 27-06-03-08 | | |

IE-C6FP8LR0005M40M40-R

Weidmüller Interface GmbH & Co. KG
Klingenbergstraße 26
D-32758 Detmold
Germany

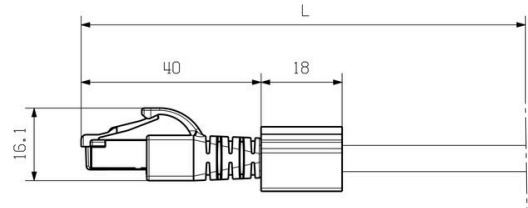
www.weidmueller.com

도면

결선

치수 도면

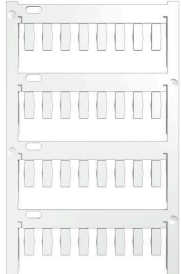
| | | | | |
|------|---|----------------|---|------|
| RJ45 | 1 | white (orange) | 1 | RJ45 |
| | 2 | orange | 2 | |
| | 3 | white (green) | 3 | |
| | 4 | blue | 4 | |
| | 5 | white (blue) | 5 | |
| | 6 | green | 6 | |
| | 7 | white (brown) | 7 | |
| | 8 | brown | 8 | |



액세서리

www.weidmueller.com

블랭크



TM-는 교통 엔지니어링 응용 분야에 널리 알려지고 입증된 마커 유형입니다. 긴 문자열을 사용한 개별 라벨링에 다양한 길이의 태그를 사용할 수 있습니다. 프로젝트 마커 필드 덕분에 분리 및 설치가 간편합니다. 슬리브 사전 장착 및 태그 개장으로 용도가 넓습니다.

TM-의 특별한 모양 덕분에 조립이 쉽고 견고한 배치가 가능합니다. 시판되는 다양한 슬리브와 호환됩니다.

MultiCard 형식 덕분에 SMark 레이저 프린터, PrintJet CONNECT, 플로터 또는 STI 펜으로 태그를 쉽게 편리하게 인쇄할 수 있습니다.

- 프로젝트 마커 필드 덕분에 분리 및 설치가 간편합니다.
- 교통 엔지니어링 응용 분야에 널리 알려지고 입증
- 슬리브 사전 장착 및 태그 개장으로 용도가 넓습니다.
- CLIT 슬리브와 연계하여 P-잉크 또는 STI 펜으로 라벨링하기에 적합하지 않음

맞춤 인쇄용: 귀하의 라벨링 사양에 대한 바이드물러의 라벨링 소프트웨어 M-Print PRO 또는 M-Print PRO Online(미설치)의 파일을 보내주십시오.

일반 주문 데이터

| | | |
|------------|----------------------------|--|
| 유형 | TM-I 12 MC NE WS | 버전 |
| 주문 번호 | 1718411044 | TM-I, 인서트 마커, 12 x 4 mm, 흰색 |
| GTIN (EAN) | 4008190348977 | |
| 수량 | 320 ST | |
| 유형 | TM-I 18 MC NE WS | 버전 |
| 주문 번호 | 1718431044 | TM-I, 인서트 마커, 1.5 - 22 mm, 18 x 4 mm, 흰색 |
| GTIN (EAN) | 4008190349011 | |
| 수량 | 320 ST | |