

IE-C5ES8VG0250M40M40-G

Weidmüller Interface GmbH & Co. KG

Klingenbergstraße 26

D-32758 Detmold

Germany

www.weidmueller.com



조립된 IE 케이블, 패치 케이블 Cabinet Line, Cat. 5, PVC,
녹색

일반 주문 데이터

버전	시스템 케이블, RJ45 IP 20, RJ45 IP 20, Cat.5(ISO/IEC 11801), PVC, 25 m
주문 번호	1166020250
유형	IE-C5ES8VG0250M40M40-G
GTIN (EAN)	4050118707274
수량	1 items

기술 데이터

승인

승인



ROHS

준수

치수 및 중량

길이	25 m	길이 (인치)	984.252 inch
순중량	959 g		

온도

보관 온도	작동 온도	-40 °C...75 °C
설치 온도		

환경 제품 규정 준수

RoHS 준수 상태	준수, 예외 미존재
REACH SVHC	0.1 wt% 이상의 SVHC 없음

전기 속성

PoE / PoE+	IEEE 802.3at 준수
------------	-----------------

표준

표준, 절연 재질	DIN EN 50290-2-23 (VDE 0819) Table 2/A (HD 624.3)	표준, 와이어 재질	DIN EN 13602 Cu-ETP-A
표준, 어셈블리	UL-Style 2879 (80°C/30V)	표준, 차폐 재질	DIN EN 13602 Cu-ETP-A..B
일반 통신 케이블 설비	ISO / IEC 11801:2002, EN 50173-1:2007		

케이블 특정 표준

표준, 절연 재질	DIN EN 50290-2-23 (VDE 0819) Table 2/A (HD 624.3)	표준, 와이어 재질	DIN EN 13602 Cu-ETP-A
표준, 어셈블리	UL-Style 2879 (80°C/30V)	표준, 차폐 재질	DIN EN 13602 Cu-ETP-A..B
일반 통신 케이블 설비	ISO / IEC 11801:2002, EN 50173-1:2007		

케이블 구조

코임	7	외피 색상	녹색(RAL 6018)
표준 명칭	LI02YSCY 4X2X0.15 PIMF GN, SF/UTP	단면적	4*2*AWG 26/7 - 4*2*0.128 mm²
차폐	SF/UTP	와이어 개수	8
절연재 단면적	0.98 mm	절연	PE
외피 직경, 최대	5.8 mm	외피 직경, 최소	5.4 mm
재질 외피	PVC	와이어 쌍 차폐	알루미늄 호일, 플라스틱 호일

기술 데이터

와이어 코어의 배치	꼬임 쌍	와이어 코어 절연 두께	0.25 mm
완전 차폐	구리 배선으로 제조된 차폐 편주	와이어 쌍의 직경	2.40 mm
차폐 편조물의 겹침	70 %	와이어 재질	주석 도금 구리 연선
외피 재질 두께	0.5 mm	컬러 시퀀스 또는 와이어 - 와이어 쌍	흰색/파란색 - 파란색, 흰색/주황색 - 주황색, 흰색/녹색 - 녹색, 흰색/갈색 - 갈색
차폐 편조물 두께	0.1 mm		

케이블의 기계적 및 재질 속성

할로겐	예	최소 구부림 반경, 반복	10 x 케이블 직경
최소 구부림 반경, 한 번만	5 x 케이블 직경	내마모성	양호
화염 내성	in accordance with IEC 60332-1		

케이블의 전기 속성

전송 속도	10/100 MBit/s, 1000 MBit/s	범주	Cat.5(ISO/IEC 11801)
1 kHz에서 용량	48 nF/km	루프 저항	150 Ω/km
신호 전파 시간	5.13 ns/m	테스트 전압: 와이어-와이어-차폐	750 V DC, 1 min
저항 차이	3 %	작동 전압, UL	30 V
차폐 감쇠	30-600 MHz에서 55 dB	지연 스퀘	25 ns/100m
작동 전압 (UL 정격)	30 V	전송 임피던스	15 mΩ/m, 1 MHz에서, 20 mΩ/m, 10 MHz에서, 30 mΩ/m, 30 MHz에서
특성 임피던스	100 ± 5 Ω (100MHz에서)		

플러그, 우

플러그 우측	RJ45, IP20, 수형 접점, 직선, 플러그, 플라스틱, 차폐		
--------	--------------------------------------	--	--

플러그, 좌

플러그 좌측	RJ45, IP20, 수형 접점, 직선, 플러그, 플라스틱, 차폐		
--------	--------------------------------------	--	--

플러그

플러그 우측	RJ45, IP20, 수형 접점, 직선, 플러그, 플라스틱, 차폐	플러그 좌측	RJ45, IP20, 수형 접점, 직선, 플러그, 플라스틱, 차폐
--------	--------------------------------------	--------	--------------------------------------

분류

ETIM 8.0	EC002599	ETIM 9.0	EC002599
ETIM 10.0	EC002599	ECLASS 14.0	27-06-03-08
ECLASS 15.0	27-06-03-08		

IE-C5ES8VG0250M40M40-G

Weidmüller Interface GmbH & Co. KG
Klingenbergstraße 26
D-32758 Detmold
Germany

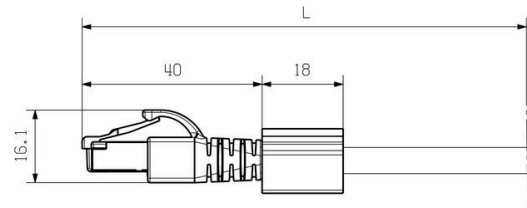
www.weidmueller.com

도면

결선

RJ45	1	white, orange	1	RJ45
	2	orange	2	
	3	white, green	3	
	4	blue	4	
	5	white, blue	5	
	6	green	6	
	7	white, brown	7	
	8	brown	8	

치수 도면



엑세서리

블랭크



TM-I는 교통 엔지니어링 응용 분야에 널리 알려지고 입증된 마커 유형입니다. 긴 문자열을 사용한 개별 라벨링에 다양한 길이의 태그를 사용할 수 있습니다. 프로젝트 마커 필드 덕분에 분리 및 설치가 간편합니다. 슬리브 사전 장착 및 태그 개장으로 용도가 넓습니다.

TM-I의 특별한 모양 덕분에 조립이 쉽고 견고한 배치가 가능합니다. 시판되는 다양한 슬리브와 호환됩니다. MultiCard 형식 덕분에 SMark 레이저 프린터, PrintJet CONNECT, 플로터 또는 STI 펜으로 태그를 쉽게 편리하게 인쇄할 수 있습니다.

- 프로젝트 마커 필드 덕분에 분리 및 설치가 간편합니다.
- 교통 엔지니어링 응용 분야에 널리 알려지고 입증
- 슬리브 사전 장착 및 태그 개장으로 용도가 넓습니다.
- CLI T 슬리브와 연계하여 P-잉크 또는 STI 펜으로 라벨링하기에 적합하지 않음

맞춤 인쇄용: 귀하의 라벨링 사양에 대한 바이드물러의 라벨링 소프트웨어 M-Print PRO 또는 M-Print PRO Online(미설치)의 파일을 보내주십시오.

일반 주문 데이터

유형	TM-I 12 MC NE WS	버전
주문 번호	1718411044	TM-I, 인서트 마커, 12 x 4 mm, 흰색
GTIN (EAN)	4008190348977	
수량	320 ST	
유형	TM-I 18 MC NE WS	버전
주문 번호	1718431044	TM-I, 인서트 마커, 1.5 - 22 mm, 18 x 4 mm, 흰색
GTIN (EAN)	4008190349011	
수량	320 ST	