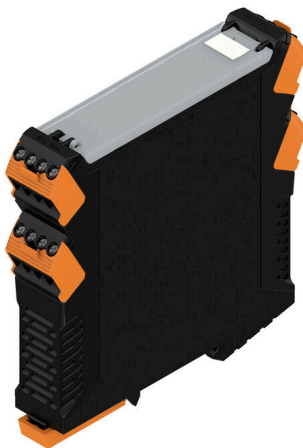


SAMPLE CH20M22 2/2 PCB

Weidmüller Interface GmbH & Co. KG
 Klingenbergstraße 26
 D-32758 Detmold
 Germany

www.weidmueller.com



산업용 전자기기를 위한 미래 지향적 솔루션 , 배전반에 장착하기 위한 전자기기 인클로저는 전자기기 어셈블리를 배전반에 통합하는 데 매우 중요합니다. 민감한 부품을 보호하고 신뢰성 있는 연결을 보장합니다. 고품질 재료 덕분에 산업용 애플리케이션을 위한 장기적인 솔루션을 제공합니다.

장점:

유연성: 다양한 요건에 맞는 확장 가능한 솔루션

안전성: 전자기기 보호를 위한 견고한 디자인

효율성: 간편한 설치와 최적화된 결선 기술

모든 애플리케이션을 위한 하우징 솔루션:

당사의 포트폴리오에는 제어, 신호 변환 및 안전 애플리케이션을 위해 설계된 모듈방식 하우징(예: CH20M), 소형 하우징 및 프로파일 하우징이 포함됩니다. 이 하우징은 맞춤형 디자인, 쉬운 장착, 높은 연결 용량을 제공합니다.

사용자 지정:

표준 솔루션 외에도 디자인, 색상, 인쇄에 대한 맞춤 서비스를 제공합니다. 바이드물러 구성기를 사용하면 개별 디자인이 가능합니다.

당사 서비스:

프로젝트에 대한 전문적인 조언과 기술 지원을 제공해드립니다. 다운로드 영역에서 효율적인 통합을 위한 CAD 데이터, 데이터 시트, 설치 지침을 찾을 수 있습니다.

일반 주문 데이터

버전	전자 하우징 샘플, OMNIMATE 하우징 - 시리즈 CH20M 검정, 암형 플러그 등의 개별 부품으로 구성된 개발자용 샘플 키트, 마운팅 해제됨, 외함 세트, 결선 기술, 너비: 22.5 mm
주문 번호	1158390000
유형	SAMPLE CH20M22 2/2 PCB
GTIN (EAN)	4032248945900
수량	1 items

SAMPLE CH20M22 2/2 PCB

Weidmüller Interface GmbH & Co. KG
 Klingenbergstraße 26
 D-32758 Detmold
 Germany

www.weidmueller.com

기술 데이터

승인

ROHS 준수

치수 및 중량

깊이	114 mm	깊이 (인치)	4.4882 inch
높이	117.2 mm	높이 (인치)	4.6142 inch
너비	22.5 mm	폭 (인치)	0.8858 inch
길이	0 mm	순중량	138 g

온도

설치 온도 -25 °C...85 °C 습도 5 - 93 % 상대 습도, Tu = 40°C, 비응축

환경 제품 규정 준수

RoHS 준수 상태 준수, 예외 미존재
 REACH SVHC 0.1 wt% 이상의 SVHC 없음

IEC 정격데이터

표준에 따라 시험완료	IEC 60664-1, IEC 61984	정격 전류, 최대 극 수(Tu=20°C)	10 A
정격 전류, 최대 극 수(Tu=40°C)	9 A	서지 전압 클래스 정격 전압 / 오염 등급 II/2	400 V
서지 전압 클래스 정격 전압 / 오염 등급 III/2	320 V	서지 전압 클래스 정격 전압 / 오염 등급 III/3	250 V
서지 전압 클래스 정격 임펄스 전압 / 오염 등급 II/2	4 kV	서지 전압 클래스 정격 임펄스 전압 / 오염 등급 III/2	4 kV
서지 전압 클래스 정격 임펄스 전압 / 오염 등급 III/3	4 kV	연면거리, 분	3.2 mm
최소간격, 분	3 mm		

재료 데이터

UL 94 가연성 등급	V-0	절연재	PA 66 GF 30
절연재 그룹	II	표면 마감	미처리
기본 재질	PA 66 GF 30, 플라스틱	CTI(Comparative Tracking Index, 비교 추적 지수)	400 ≤ CTI <600

일반 데이터

컬러 코드	검정	보호 등급	IP20(설치 상태)
컬러 차트(유사)	RAL 9011	캡슐화 옵션	아니요

디자인 - IN 요구 사항

PCB 형태에 대한 공차	±0.1 mm	PCB 두께	1.6 mm
회로 보드 두께의 공차	±0.15 mm		

연결식 커넥터

탈피 길이	8 mm	블레이드 크기	0.6 x 3.5 mm
조임 토크, 최소	0.4 Nm	조임 토크, 최대	0.5 Nm
클램프 범위, 최소	0.13 mm ²	클램프 범위, 최대	2.5 mm ²
결선 단면규격 AWG, 최소	AWG 26	결선 단면규격 AWG, 최대	AWG 14

SAMPLE CH20M22 2/2 PCB

Weidmüller Interface GmbH & Co. KG
 Klingenbergstraße 26
 D-32758 Detmold
 Germany

www.weidmueller.com

기술 데이터

단선, 최소 H05(07) V-U stranded, 최대 H07V-R	0.2 mm ² 2.5 mm ²	단선, 최대 H05(07) V-U	2.5 mm ²
플라스틱 소매 페럴 포함, DIN 46228 pt 4, 최대	2.5 mm ²	플라스틱 소매 페럴 포함, DIN 46228 pt 4, 최소	0.25 mm ²
페럴 포함, DIN 46228 pt 1, 최대	2.5 mm ²	와이어 엔드 페럴 포함, DIN 46228 pt 1, 최소	0.25 mm ²
		최대 수용 전선 범위	2.5 mm ²

조립품 속성

결선 레벨 수	2	PCB 개수, 최대	1
환기구 수	1	극 수	16
점프바	아니요	PCB에 대한 접점의 유형	슬더 결선, 직접
결선 유형	클램프 요크		

하우징 속성

플립오버 장착식	예	마커 결합 가능	예
안전 잠금	밀폐형	기능 포트 대비 컷아웃 일체형	아니요
클립온핏 색상	주황색	점프바	아니요
결선 레벨 수	2	극 수	16

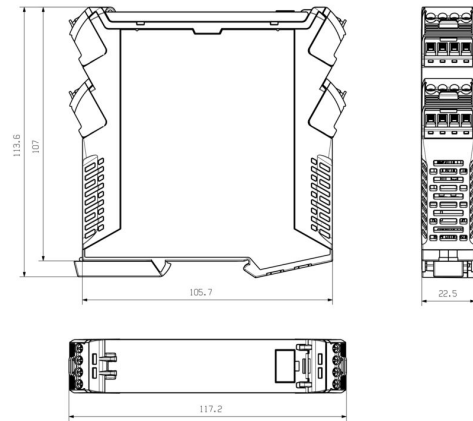
중요 참고 사항

제품 정보 회로기판 윤곽, 제한 구역 및 그 외 회로기판 설계 관련 정보는 다운로드 섹션의 해당 수형 헤더 아래의 결선 기술 카테고리에서 확인하실 수 있습니다.

분류

ETIM 8.0	EC001031	ETIM 9.0	EC001031
ETIM 10.0	EC001031	ECLASS 14.0	27-19-03-01
ECLASS 15.0	27-19-03-01		

치수 도면



SAMPLE CH20M22 2/2 PCB

Weidmüller Interface GmbH & Co. KG
 Klingenbergstraße 26
 D-32758 Detmold
 Germany

www.weidmueller.com

액세서리

블랭크



ESG는 실제 테스트를 거친 MultiCard 형식의 마커로, 수많은 잘 알려진 전기 장치에 사용할 수 있습니다. 따라서 고대비 형태의 고품질 장치 마킹이 가능합니다. Siemens, ABB, Beckhoff 등 다양한 제조사 장치용으로 다양한 유형의 제품이 마련되어 있습니다.

장점 요약:

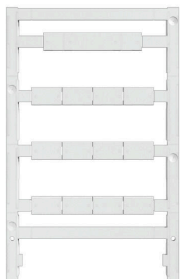
- 범용 태그, 자체 접착식 또는 클립온 태그, 유형에 따라 다름
- 정렬된 장치(예: 회로 차단기)의 경우, 태그 레일에 클립핑할 수 있는 ESG 마커를 공급합니다.
- 사양에 따른 개별 레이저 품질 인쇄

맞춤 인쇄용: 귀하의 라벨링 사양에 대한 바이드물러의 라벨링 소프트웨어 M-Print PRO 또는 M-Print PRO Online(미설치)의 파일을 보내주십시오.

일반 주문 데이터

유형	ESG 8/13.5/43.3 SAI AU	버전	
주문 번호	1912130000	ESG, 디바이스 마커 x 13.5 mm, PA 66, 컬러 코드: 투명, 플러그형	
GTIN (EAN)	4032248541164		
수량	5 ST		

맞춤형 인쇄



ESG는 실제 테스트를 거친 MultiCard 형식의 마커로, 수많은 잘 알려진 전기 장치에 사용할 수 있습니다. 따라서 고대비 형태의 고품질 장치 마킹이 가능합니다. Siemens, ABB, Beckhoff 등 다양한 제조사 장치용으로 다양한 유형의 제품이 마련되어 있습니다.

장점 요약:

- 범용 태그, 자체 접착식 또는 클립온 태그, 유형에 따라 다름
- 정렬된 장치(예: 회로 차단기)의 경우, 태그 레일에 클립핑할 수 있는 ESG 마커를 공급합니다.
- 사양에 따른 개별 레이저 품질 인쇄

맞춤 인쇄용: 귀하의 라벨링 사양에 대한 바이드물러의 라벨링 소프트웨어 M-Print PRO 또는 M-Print PRO Online(미설치)의 파일을 보내주십시오.

일반 주문 데이터

유형	ESG 8/13.5/43.3 SAI SDR	버전	
주문 번호	1038860000	ESG, 디바이스 마커 x 13.5 mm, PA 66, 컬러 코드: 고객 사양, 플러그형	
GTIN (EAN)	4032248768110		
수량	1 ST		
유형	ESG 6.6/20 BHZ 5.00 SDR	버전	
주문 번호	1221520000	ESG, 디바이스 마커 x 20 mm, PA 66, 컬러 코드: 고객 사양, 플러그형	
GTIN (EAN)	4050118005066		
수량	40 ST		

SAMPLE CH20M22 2/2 PCB

Weidmüller Interface GmbH & Co. KG
Klingenbergstraße 26
D-32758 Detmold
Germany

www.weidmueller.com

액세서리

블랭크



ESG는 실제 테스트를 거친 MultiCard 형식의 마커로, 수많은 잘 알려진 전기 장치에 사용할 수 있습니다. 따라서 고대비 형태의 고품질 장치 마킹이 가능합니다. Siemens, ABB, Beckhoff 등 다양한 제조사 장치용으로 다양한 유형의 제품이 마련되어 있습니다.

장점 요약:

- 범용 태그, 자체 접착식 또는 클립온 태그, 유형에 따라 다름
- 정렬된 장치(예: 회로 차단기)의 경우, 태그 레일에 클립핑할 수 있는 ESG 마커를 공급합니다.
- 사양에 따른 개별 레이저 품질 인쇄

맞춤 인쇄용: 귀하의 라벨링 사양에 대한 바이드물러의 라벨링 소프트웨어 M-Print PRO 또는 M-Print PRO Online(미설치)의 파일을 보내주십시오.

일반 주문 데이터

유형	ESG 6.6/20 BHZ 5.00/04	버전	
주문 번호	1082540000		ESG, 디바이스 마커 x 20 mm, PA 66, 컬러 코드: 흰색, 플러그형
GTIN (EAN)	4032248845439		
수량	200 ST		

CH20M AD SHL 5.00/04 - CH20M22, CH20M45, CH20M67용 측면 요소 커버



산업용 전자기기를 위한 미래 지향적 솔루션, 배전반에 장착하기 위한 전자기기 인클로저는 전자기기 어셈블리를 배전반에 통합하는 데 매우 중요합니다. 민감한 부품을 보호하고 신뢰성 있는 연결을 보장합니다. 고품질 재료 덕분에 산업용 애플리케이션을 위한 장기적인 솔루션을 제공합니다.

장점:

- 유연성: 다양한 요건에 맞는 확장 가능한 솔루션
 - 안전성: 전자기기 보호를 위한 견고한 디자인
 - 효율성: 간편한 설치와 최적화된 결선 기술
- 모든 애플리케이션을 위한 하우징 솔루션:
당사의 포트폴리오에는 제어, 신호 변환 및 안전 애플리케이션을 위해 설계된 모듈방식 하우징(예: CH20M), 소형 하우징 및 프로파일 하우징이 포함됩니다. 이 하우징은 맞춤형 디자인, 쉬운 장착, 높은 연결 용량을 제공합니다.

사용자 지정:

표준 솔루션 외에도 디자인, 색상, 인쇄에 대한 맞춤 서비스를 제공합니다. 바이드물러 구성기를 사용하면 개별 디자인이 가능합니다.

당사 서비스:

프로젝트에 대한 전문적인 조언과 기술 지원을 제공해드립니다. 다운로드 영역에서 효율적인 통합을 위한 CAD 데이터, 데이터 시트, 설치 지침을 찾을 수 있습니다.

일반 주문 데이터

유형	CH20M AD SHL 5.00/04 AG...	버전	
주문 번호	1472830000		후드, OMNIMATE 하우징 - 시리즈 CH20M 아게이트 그레이, 측면 요소
GTIN (EAN)	4050118279429		커버, 너비: 22.5 mm
수량	50 ST		

SAMPLE CH20M22 2/2 PCB

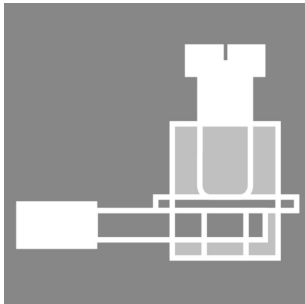
Weidmüller Interface GmbH & Co. KG
 Klingenbergstraße 26
 D-32758 Detmold
 Germany

www.weidmueller.com

액세서리

유형	CH20M AD SHL 5.00/04 BK...	버전
주문 번호	1221310000	후드, OMNIMATE 하우징 - 시리즈 CH20M 검정, 측면 요소 커버, 너비:
GTIN (EAN)	4050118004830	22.5 mm
수량	50 ST	
유형	CH20M AD SHL 5.00/04 GG...	버전
주문 번호	1413740000	후드, OMNIMATE 하우징 - 시리즈 CH20M 흑연 회색, 측면 요소 커버,
GTIN (EAN)	4050118241648	너비: 22.5 mm
수량	50 ST	
유형	CH20M AD SHL 5.00/04 LG...	버전
주문 번호	1432890000	후드, OMNIMATE 하우징 - 시리즈 CH20M 밝은 회색, 측면 요소 커버,
GTIN (EAN)	4050118237641	너비: 22.5 mm
수량	50 ST	

암형 플러그 - 클램프 요크 스크류 결선



기능과 혁신을 위한 최적의 프레임워크:
 모듈방식 CH20M 하우징의 결선 기술은 귀사의 프로젝트를 더욱 효율적으로 만들어 줄 수 있는 수많은 장점을 제공합니다. PCB 단자대 블록과 커넥터를 사용하면 유연하고 신뢰성 있는 결선 기술의 이점을 누릴 수 있습니다.
 THT 및 THR 납땜, 릴 패키징과 같은 자동화된 제조 공정 덕분에 높은 품질과 정밀도를 보장할 수 있습니다. 이를 통해 시스템에 빠르고 간단하게 통합할 수 있습니다.
 또한, 다양한 색상과 코딩 및 인쇄 옵션을 제공하여 하우징을 맞춤화할 수 있습니다. 이를 통해 제품이 기능적일 뿐 아니라 시각적인 매력을 확보할 수 있습니다.

일반 주문 데이터

유형	BHZ 5.00/04/90LH BK/BK	버전
주문 번호	1069350000	PCB 플러그인 커넥터, 암형 플러그, 5.00 mm, 극 수: 4, 90°, 클램프
GTIN (EAN)	4032248825011	요크 결선, cod. 02, 박스
수량	78 ST	
유형	BHZ 5.00/04/90LH BK/BL	버전
주문 번호	1069380000	PCB 플러그인 커넥터, 암형 플러그, 5.00 mm, 극 수: 4, 90°, 클램프
GTIN (EAN)	4032248825028	요크 결선, cod. 02, 박스
수량	78 ST	
유형	BHZ 5.00/04/90LH BK/GGY	버전
주문 번호	1421750000	PCB 플러그인 커넥터, 암형 플러그, 5.00 mm, 극 수: 4, 90°, 클램프
GTIN (EAN)	4050118225518	요크 결선, BHZ 5.00/04/90LH SN BK/GGY BX cod. 02, 박스
수량	78 ST	
유형	BHZ 5.00/04/90LH BK/OR	버전
주문 번호	1063280000	PCB 플러그인 커넥터, 암형 플러그, 5.00 mm, 극 수: 4, 90°, 클램프
GTIN (EAN)	4032248814947	요크 결선, cod. 02, 박스
수량	78 ST	
유형	BHZ 5.00/04/90LH GGY/BL	버전
주문 번호	1372580000	PCB 플러그인 커넥터, 암형 플러그, 5.00 mm, 극 수: 4, 90°, 클램프
GTIN (EAN)	4050118174625	요크 결선, BHZ 5.00/04/90LH SN GGY/BL BX cod. 02, 박스
수량	78 ST	
유형	BHZ 5.00/04/90LH GGY/GGY	버전
주문 번호	1372520000	PCB 플러그인 커넥터, 암형 플러그, 5.00 mm, 극 수: 4, 90°, 클램프
GTIN (EAN)	4050118174229	요크 결선, BHZ 5.00/04/90LH SN GGY/GGY BX cod. 02, 박스
수량	78 ST	

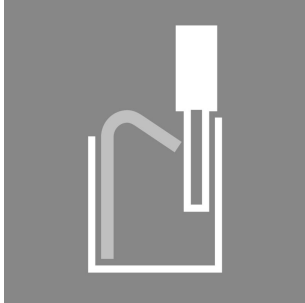
SAMPLE CH20M22 2/2 PCB

Weidmüller Interface GmbH & Co. KG
Klingenbergstraße 26
D-32758 Detmold
Germany

www.weidmueller.com

액세서리

암형 플러그 - PUSH IN 스프링 결선

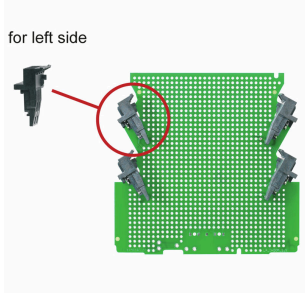


기능과 혁신을 위한 최적의 프레임워크:
모듈방식 CH20M 하우징의 결선 기술은 귀사의 프로젝트를 더욱 효율적으로 만들어 줄 수 있는 수많은 장점을 제공합니다. PCB 단자대 블록과 커넥터를 사용하면 유연하고 신뢰성 있는 결선 기술의 이점을 누릴 수 있습니다.
THT 및 THR 납땜, 릴 패키징과 같은 자동화된 제조 공정 덕분에 높은 품질과 정밀도를 보장할 수 있습니다. 이를 통해 시스템에 빠르고 간단하게 통합할 수 있습니다. 또한, 다양한 색상과 코딩 및 인쇄 옵션을 제공하여 하우징을 맞춤화할 수 있습니다. 이를 통해 제품이 기능적일 뿐 아니라 시각적인 매력을 확보할 수 있습니다.

일반 주문 데이터

유형	BHF 5.00/04/180LH BK/BK	버전
주문 번호	1497500000	PCB 플러그인 커넥터, 암형 플러그, 5.00 mm, 극 수: 4, 180°, 액추에이터 탑재 PUSH IN, 박스
GTIN (EAN)	4050118306828	
수량	78 ST	
유형	BHF 5.00/04/180LH BK/BL	버전
주문 번호	1989090000	PCB 플러그인 커넥터, 암형 플러그, 5.00 mm, 극 수: 4, 180°, 액추에이터 탑재 PUSH IN, 박스
GTIN (EAN)	4050118533453	
수량	78 ST	
유형	BHF 5.00/04/180LH BK/OR	버전
주문 번호	1989190000	PCB 플러그인 커넥터, 암형 플러그, 5.00 mm, 극 수: 4, 180°, 액추에이터 탑재 PUSH IN, 박스
GTIN (EAN)	4050118373820	
수량	78 ST	
유형	BHF 5.00/04/180LH BK/RD	버전
주문 번호	2555620000	PCB 플러그인 커넥터, 암형 플러그, 5.00 mm, 극 수: 4, 180°, 액추에이터 탑재 PUSH IN, 박스
GTIN (EAN)	4050118565683	
수량	78 ST	

SHL-SMT 5.00/04GL - 왼쪽 결선측



내열성, 직선, 개방형 끝단의 핀 헤더. 박스 또는 테이프 포장. 자동 조립에 최적화된 1.5 mm 용접 핀의 테이프 형태. 리플로우 및 웨이브 용접에 적합한 3.2 mm 슬더 핀. 핀 헤더는 라벨링을 위한 공간을 제공하며 코딩이 가능합니다. HC = 고전류

일반 주문 데이터

유형	SHL-SMT 5.00/04GL 1.5BX	버전
주문 번호	1063220000	PCB 플러그인 커넥터, 결선 요소, 좌측, 수형 헤더, 개방 측, THT/THR 용접 결선, 5.00 mm, 극 수: 4, 90°, 슬더 핀 길이(l): 1.5 mm, 주석 도금, 검정, 박스
GTIN (EAN)	4032248814886	
수량	108 ST	
유형	SHL-SMT 5.00/04GL 1.5RL	버전
주문 번호	1063250000	PCB 플러그인 커넥터, 결선 요소, 좌측, 수형 헤더, 개방 측, THT/THR 용접 결선, 5.00 mm, 극 수: 4, 90°, 슬더 핀 길이(l): 1.5 mm, 주석 도금, 검정, Tape
GTIN (EAN)	4032248814916	
수량	130 ST	

SAMPLE CH20M22 2/2 PCB

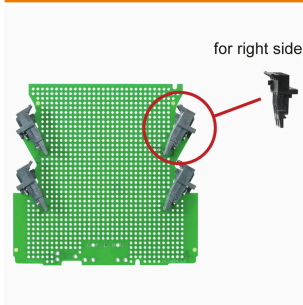
Weidmüller Interface GmbH & Co. KG
Klingenbergstraße 26
D-32758 Detmold
Germany

www.weidmueller.com

액세서리

유형	SHL-SMT 5.00/04GL 4.2BX	버전
주문 번호	1069640000	PCB 플러그인 커넥터, 결선 요소, 좌측, 수형 헤더, 개방 측, THT/THR
GTIN (EAN)	4032248825080	용접 결선, 5.00 mm, 극 수: 4, 90°, 솔더 핀 길이(l): 4.2 mm, 주석 도금,
수량	108 ST	검정, 박스
유형	SHL-SMT 5.00/04GL 4.2RL	버전
주문 번호	1069670000	PCB 플러그인 커넥터, 결선 요소, 좌측, 수형 헤더, 개방 측, THT/THR
GTIN (EAN)	4032248825172	용접 결선, 5.00 mm, 극 수: 4, 90°, 솔더 핀 길이(l): 4.2 mm, 주석 도금,
수량	130 ST	검정, Tape

SHL-SMT 5.00/04GR - 오른쪽 결선측



내열성, 직선, 개방형 끝단의 핀 헤더. 박스 또는 테이프 포장. 자동 조립에 최적화된 1.5 mm 용접 핀의 테이프 형태. 리플로우 및 웨이브 용접에 적합한 3.2 mm 솔더 핀. 핀 헤더는 라벨링을 위한 공간을 제공하며 코딩이 가능합니다. HC = 고전류

일반 주문 데이터

유형	SHL-SMT 5.00/04GR 1.5BX	버전
주문 번호	1063150000	PCB 플러그인 커넥터, 결선 요소, 우측, 수형 헤더, 개방 측, THT/THR
GTIN (EAN)	4032248876471	용접 결선, 5.00 mm, 극 수: 4, 90°, 솔더 핀 길이(l): 1.5 mm, 주석 도금,
수량	108 ST	검정, 박스
유형	SHL-SMT 5.00/04GR 1.5RL	버전
주문 번호	1063180000	PCB 플러그인 커넥터, 결선 요소, 우측, 수형 헤더, 개방 측, THT/THR
GTIN (EAN)	4032248814855	용접 결선, 5.00 mm, 극 수: 4, 90°, 솔더 핀 길이(l): 1.5 mm, 주석 도금,
수량	130 ST	검정, Tape
유형	SHL-SMT 5.00/04GR 4.2BX	버전
주문 번호	1069570000	PCB 플러그인 커넥터, 결선 요소, 우측, 수형 헤더, 개방 측, THT/THR
GTIN (EAN)	4032248825165	용접 결선, 5.00 mm, 극 수: 4, 90°, 솔더 핀 길이(l): 4.2 mm, 주석 도금,
수량	108 ST	검정, 박스
유형	SHL-SMT 5.00/04GR 4.2RL	버전
주문 번호	1069610000	PCB 플러그인 커넥터, 결선 요소, 우측, 수형 헤더, 개방 측, THT/THR
GTIN (EAN)	4032248825059	용접 결선, 5.00 mm, 극 수: 4, 90°, 솔더 핀 길이(l): 4.2 mm, 주석 도금,
수량	130 ST	검정, Tape
유형	SHL-SMT 5.00/04GR 5.9BX	버전
주문 번호	1069710000	PCB 플러그인 커넥터, 결선 요소, 우측, 수형 헤더, 개방 측, THT/THR
GTIN (EAN)	4032248825073	용접 결선, 5.00 mm, 극 수: 4, 90°, 솔더 핀 길이(l): 5.9 mm, 주석 도금,
수량	108 ST	검정, 박스
유형	SHL-SMT 5.00/04GR 5.9RL	버전
주문 번호	1069740000	PCB 플러그인 커넥터, 결선 요소, 우측, 수형 헤더, 개방 측, THT/THR
GTIN (EAN)	4032248825066	용접 결선, 5.00 mm, 극 수: 4, 90°, 솔더 핀 길이(l): 5.9 mm, 주석 도금,
수량	130 ST	검정, Tape

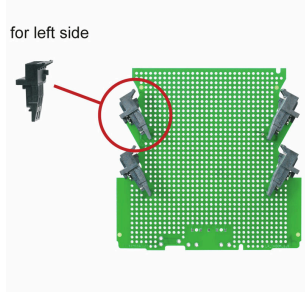
SAMPLE CH20M22 2/2 PCB

Weidmüller Interface GmbH & Co. KG
 Klingenbergstraße 26
 D-32758 Detmold
 Germany

www.weidmueller.com

액세서리

SHL-SMT 5.00/04GL - 왼쪽 결선측



솔더 핀 길이가 웨이브 플로우 솔더링에 최적화된 수형 커넥터. 핀 헤더는 라벨링을 위한 공간을 제공하며 코딩될 수 있습니다.

일반 주문 데이터

유형	SHL-SMT 5.00/04GL 5.9BX	버전
주문 번호	1069770000	PCB 플러그인 커넥터, 결선 요소, 좌측, 수형 헤더, 개방 측, THT/THR
GTIN (EAN)	4032248825097	용접 결선, 5.00 mm, 극 수: 4, 90°, 솔더 핀 길이(I): 5.9 mm, 주석 도금,
수량	108 ST	검정, 박스
유형	SHL-SMT 5.00/04GL 5.9RL	버전
주문 번호	1069810000	PCB 플러그인 커넥터, 결선 요소, 좌측, 수형 헤더, 개방 측, THT/THR
GTIN (EAN)	4032248824694	용접 결선, 5.00 mm, 극 수: 4, 90°, 솔더 핀 길이(I): 5.9 mm, 주석 도금,
수량	130 ST	검정, Tape