

크림프는 확실하고 안정적인 와이어 및 접점 간 전기적/기계적 결선을 제공합니다. 최적의 크림프 결선은 기밀(gas-tight)하고 부식에 강합니다.

일반 주문 데이터

버전	HDC 인서트, 수형, 크림프 결선, 설치 사이즈: 550
주문 번호	1157800000
유형	HDC HP 550 M 50
GTIN (EAN)	4032248945337
수량	1 items

기술 데이터

승인

ROHS	준수
------	----

치수 및 중량

길이	91 mm	길이 (인치)	3.5827 inch
직경	43 mm	순중량	188 g

온도

한계 온도	-50 °C ... 120 °C
-------	-------------------

환경 제품 규정 준수

RoHS 준수 상태	준수, 예외 존재
RoHS 면제(해당되거나 알려진 경우)	6c
REACH SVHC	Lead 7439-92-1
SCIP	6eabd5ae-2d6b-409e-8bdf-87c27ee10e40

일반 데이터

플러그 주기, 은	≥ 500	결선 유형	크림프 결선
설치 사이즈	550	UL 94 가연성 등급	V-0
불륨 저항	≤0.1 mΩ	컬러 코드	검정
절연 저항	1010 Ω	절연재	PA GF
컨덕터 단면적	50 mm ²	표면 마감	실버 패시베이션 처리
플러그 주기	≥ 500	유형	수형
오염 심각도	PD 2 (PD 3)	기본 재질	구리 합금
시리즈	HighPower	정격 임펄스 전압(DIN EN 61984)	15 kV
작동 전압, 최대(합계 온도=60°C)	3000 V	할로겐 불포함	false
DIN EN 61984에 의거한 정격 전류 (외기 온도=20°C)	200 A	BG	550

전원 접점

결선의 유형, 전원 접점	크림프 결선	탈피 길이, 성능 접점	30 mm
정격 임펄스 전압(DIN EN 61984), 전원 접점	15 kV		

버전

탈피 길이, 정격 결선	30 mm	결선 유형	크림프 결선
설치 사이즈	550	불륨 저항	≤0.1 mΩ
전선 굵기, 최대	50 mm ²	전선 굵기, 최소	50 mm ²
표면 마감	실버 패시베이션 처리	기본 재질	구리 합금
BG	550		

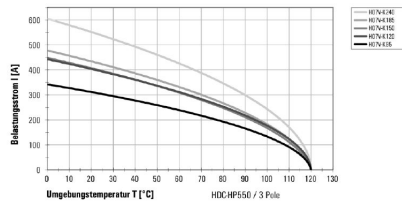
중요 참고 사항

제품 정보	의도한 작동에 따라서 내부적으로 생성된 전압이 작동 전압과 겹쳐져 이에 해당하는 피크를 포함할 수 있습니다. 이러한 피크 전압이 정격 전압을 초과하지 않도록 하는 것이 매우 중요합니다. 해당 사양을 벗어난 사용 사례의 경우, 문의 부탁드립니다.
-------	--

기술 데이터

분류

ETIM 8.0	EC000796	ETIM 9.0	EC000796
ETIM 10.0	EC000796	ECLASS 14.0	27-44-02-04
ECLASS 15.0	27-44-02-04		



액세서리

HighPower 예비 부품



일반 주문 데이터

유형	HDC HP CLAMP 550A	버전	
주문 번호	2447780000	HDC-HighPower	
GTIN (EAN)	4050118461671		
수량	25 ST		

공구



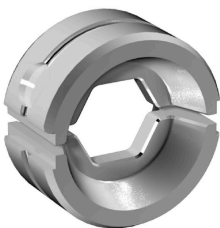
케이블 러그, 커넥터 및 페럴용 압착공구(교체 가능한 인서트 포함)

- 유압 지원으로 인한 매우 신속한 처리
- 최대 300 mm²의 폭넓은 처리 범위
- 신속하게 작동하는 270° 회전 압착 헤드
- 압력 센서를 통한 압력 자동 제한 및 모니터링
- 압착 프로세스의 전기적 제어 및 모니터링
- 모든 압착 주기 및 오류 메시지를 내장 메모리에 저장
- USB를 통한 모든 주기 및 오류 메시지 읽기
- 충전 상태 표시기가 있는 리튬이온 충전식 배터리: 18V, 2 Ah

일반 주문 데이터

유형	EPG 60	버전	
주문 번호	2453810000	프레스 공구, 공구, 압착 공구, 6mm ² , 300mm ² , 육각형 압착, WM 압착,	
GTIN (EAN)	4050118468434	인덴트 압착, 사다리꼴 압착, 타원형 압착	
수량	1 ST		

... 압착 케이블 러그용



케이블 러그, 커넥터 및 페럴용 압착공구(교체 가능한 인서트 포함)

- 유압 지원으로 인한 매우 신속한 처리
- 최대 300 mm²의 폭넓은 처리 범위
- 신속하게 작동하는 270° 회전 압착 헤드
- 압력 센서를 통한 압력 자동 제한 및 모니터링
- 압착 프로세스의 전기적 제어 및 모니터링
- 모든 압착 주기 및 오류 메시지를 내장 메모리에 저장
- USB를 통한 모든 주기 및 오류 메시지 읽기
- 충전 상태 표시기가 있는 리튬이온 충전식 배터리: 18V, 2 Ah

HDC HP 550 M 50

Weidmüller Interface GmbH & Co. KG
Klingenbergstraße 26
D-32758 Detmold
Germany

www.weidmueller.com

액세서리

일반 주문 데이터

유형	ES EPG/HPG 60 HEX 50	버전	
주문 번호	2505200000	압착 공구 인서트, 50mm², 육각형 압착	
GTIN (EAN)	4050118519600		
수량	1 ST		

공구



케이블 러그, 커넥터 및 페럴용 압착공구(교체 가능한 인서트 포함)

- 유압 지원으로 인한 매우 신속한 처리
- 최대 400 mm²의 폭넓은 처리 범위
- 신속하게 작동하는 360° 회전 압착 헤드
- 압력 센서를 통한 압력 자동 제한 및 모니터링
- APG 시리즈의 추가 기능:
- 압착 프로세스의 전기적 제어 및 모니터링
- 모든 압착 주기 및 오류 메시지를 내장 메모리에 저장
- USB를 통한 모든 주기 및 오류 메시지 읽기

일반 주문 데이터

유형	APG 80	버전	
주문 번호	2853270000	6mm², 400mm²	
GTIN (EAN)	4064675477020		
수량	1 ST		

... 압축 케이블 러그용(DIN 46235 규격)



케이블 러그, 커넥터 및 페럴용 압착공구(교체 가능한 인서트 포함)

- 유압 지원으로 인한 매우 신속한 처리
- 최대 400 mm²의 폭넓은 처리 범위
- 신속하게 작동하는 360° 회전 압착 헤드
- 압력 센서를 통한 압력 자동 제한 및 모니터링
- APG 시리즈의 추가 기능:
- 압착 프로세스의 전기적 제어 및 모니터링
- 모든 압착 주기 및 오류 메시지를 내장 메모리에 저장
- USB를 통한 모든 주기 및 오류 메시지 읽기

일반 주문 데이터

유형	ES APG 80 HEX 50	버전	
주문 번호	1502670000	50mm², 육각형 압착	
GTIN (EAN)	4050118310559		
수량	1 ST		