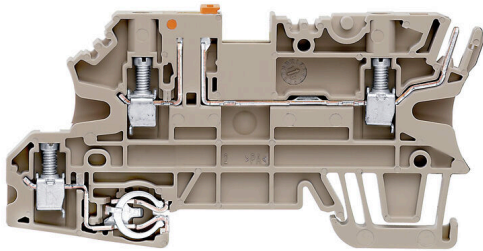


WMF 2.5 DI BLZ PE

Weidmüller Interface GmbH & Co. KG
 Klingenbergstraße 26
 D-32758 Detmold
 Germany

www.weidmueller.com

제품 이미지



공정 및 발전 부문의 시설을 위한 공정 제어 시스템에서 필드 장치에서 수신되는 신호는 마셜링 캐비닛의 단자대와 연결되는 경우가 많습니다. 원격 I/O 및 필드버스와 같은 대체 기술이 있음에도 불구하고 단자대가 사용됩니다. 이는 주로 견고하고 간단한 결선 방식을 제공하고 명확하게 배열되기 때문입니다. 당사의 WMF(Weidmüller Multi Funktional) 단자대는 신호 마셜링을 위한 다기능 솔루션을 제공합니다.

일반 주문 데이터

버전	개폐 단자대, 스크류 결선, 진한 베이지색, 2.5 mm², 20 A, 250 V, 결선 수: 4, 레벨 수: 2
주문 번호	1143010000
유형	WMF 2.5 DI BLZ PE
GTIN (EAN)	4032248926169
수량	50 items

WMF 2.5 DI BLZ PE

Weidmüller Interface GmbH & Co. KG
 Klingenbergstraße 26
 D-32758 Detmold
 Germany

www.weidmueller.com

기술 데이터

승인

승인



ROHS	준수
UL File Number Search	UL 웹사이트
인증 번호(cURus)	E60693

치수 및 중량

깊이	44.5 mm	깊이 (인치)	1.752 inch
DIN 레일을 포함한 깊이	45 mm	높이	90 mm
높이 (인치)	3.5433 inch	너비	5.08 mm
폭 (인치)	0.2 inch	순중량	13.2 g

온도

보관 온도	-25 °C...55 °C	주변 온도	-50 °C...75 °C
연속 작동 온도, 최소	-50 °C	연속 작동 온도, 최대	120 °C

환경 제품 규정 준수

RoHS 준수 상태	준수, 예외 미존재
REACH SVHC	0.1 wt% 이상의 SVHC 없음

CSA 등급 데이터

와이어 단면적 최대(CSA)	12 AWG	인증 번호(CSA)	200039-1057876
전압 크기 B(CSA)	300 V	전류 크기 B(CSA)	19 A
전압 크기 D(CSA)	300 V	전류 크기 D(CSA)	10 A
와이어 단면적 최소(CSA)	26 AWG		

UL 등급 데이터

컨덕터 크기 팩토리 결선 최대(cURus)	12 AWG	전압 크기 B(cURus)	300 V
전압 크기 D(cURus)	300 V	와이어 단면적, 최대(cURus)	12 AWG
인증 번호(cURus)	E60693	와이어 단면적 최소(cURus)	26 AWG
컨덕터 크기 필드 결선 최소(cURus)	26 AWG	컨덕터 크기 팩토리 결선 최소(cURus)	26 AWG
전류 크기 B(cURus)	19 A	전류 크기 D(cURus)	10 A
컨덕터 크기 필드 결선 최대(cURus)	12 AWG		

등급 데이터

정격 단면적	2.5 mm ²	정격 전압	250 V
정격 DC 전압	250 V	정격 전류	20 A
최대 와이어에서 전류	20 A	표준 규격	IEC 60947-7-2, IEC 61984, IEC 60947-7-1 규격
IEC 60947-7-x에 따른 체적 저항률	1.33 mΩ	정격 임펄스 내전압	8 kV
IEC 60947-7-x 규격 전력 손실	0.77 W	서지 전압 범주	III
오염 심각도	3		

WMF 2.5 DI BLZ PE

Weidmüller Interface GmbH & Co. KG
 Klingenbergstraße 26
 D-32758 Detmold
 Germany

www.weidmueller.com

기술 데이터

시스템 사양

버전	2 스크류 결선 - 1 플러그인 결선, 스페이서, PE 결선 사용, 플러그인 점프바용, 커넥터 없는 한쪽 끝	엔드 커버 플레이트 필요	예
전위 수	2	레벨 수	2
레벨당 클램프 지점 개수	2	레벨 내부 교차 결선	아니요
PE 결선	예	장착 레일	TS 35
PE 기능	예		

일반

결선 단면규격 AWG, 최대	AWG 12	결선 단면규격 AWG, 최소	AWG 26
표준 규격	IEC 60947-7-2, IEC 61984, IEC 60947-7-1 규격	장착 레일	TS 35

자재 데이터

기본 재질	Wemid	컬러 코드	진한 베이지색
UL 94 가연성 등급	V-0		

추가 기술 데이터

스냅인 페그 포함	아니요	개방측	오른쪽
스냅온	아니요	장착 유형	스냅온

클램프용 컨덕터(정격 결선)

IEC 60947-1 규격 게이지	A3	결선 단면규격 AWG, 최대	AWG 12
결선 방향	측면	조임 토크, 최대	0.6 Nm
조임 토크, 최소	0.5 Nm	탈피 길이	10 mm
결선의 유형 2	플러그인 결선	결선 유형	스크류 결선
결선 수	4	클램프 범위, 최대	4 mm ²
클램프 범위, 최소	0.5 mm ²	클램프 스크류	M 3
블레이드 크기	0.6 x 3.5 mm	결선 단면규격 AWG, 최소	AWG 26
와이어 결선 단면적, 와이어 종단 페룰 DIN 46228/4 채용 가능, 최대	2.5 mm ²	와이어 결선 단면적, 와이어 종단 페룰 DIN 46228/4 채용 가능, 최소	0.5 mm ²
와이어 결선 단면적, 와이어 종단 페룰 DIN 46228/1 채용 가능, 최대	2.5 mm ²	와이어 결선 단면적, 와이어 종단 페룰 DIN 46228/1 채용 가능, 최소	0.5 mm ²
와이어 결선 단면, 가는 꼬임, 최대	4 mm ²	와이어 결선 단면, 가는 꼬임, 최소	0.5 mm ²
결선 단면적, 꼬임, 최대	4 mm ²	결선 단면적, 꼬임, 최소	0.5 mm ²
와이어 결선 단면적, 경질 코어 최대	4 mm ²	와이어 결선 단면적, 경질 코어, 최소	0.5 mm ²
결선 단면적, 가는 꼬임, 최소	0.5 mm ²		

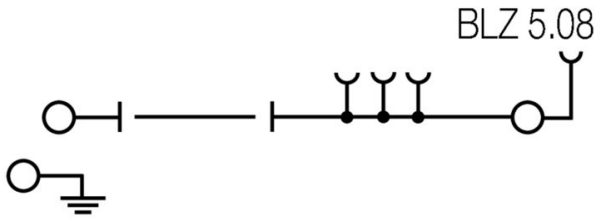
클램프용 전선(추가 결선)

결선 유형, 추가 결선	플러그인 결선		
--------------	---------	--	--

분류

ETIM 8.0	EC000902	ETIM 9.0	EC000902
ETIM 10.0	EC000902	ECLASS 14.0	27-25-01-09
ECLASS 15.0	27-25-01-09		

도면



WMF 2.5 DI BLZ PE

Weidmüller Interface GmbH & Co. KG
 Klingenbergstraße 26
 D-32758 Detmold
 Germany

www.weidmueller.com

액세서리

액세서리

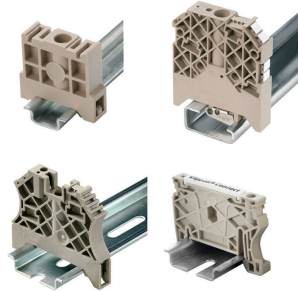


Klippon® Connect 포트폴리오의 종합적인 액세서리는 마지막 세부 사항까지 완벽하게 일치합니다. 따라서 요구되는 규범을 준수하면서도 장착이 용이합니다.

일반 주문 데이터

유형	AP WMF2.5	버전	
주문 번호	1142990000	단자용 엔드 플레이트, 베이지색, 높이: 87.25 mm, 너비: 1.5 mm, V-O, Wemid, 스냅온: 예	
GTIN (EAN)	4032248925889		
수량	50 ST		

엔드 브래킷



바이드물러 제품군에는 단자대 레일에 영구적이고 안정적으로 마운트될 수 있도록 보장하고 미끄러짐을 방지하는 엔드 브래킷이 포함되어 있습니다. 스크류가 포함 또는 포함되지 않은 버전을 사용할 수 있습니다. 엔드 브래킷에는 마킹 옵션(그룹 마커용 포함)과 테스트 플러그 홀더가 포함되어 있습니다.

일반 주문 데이터

유형	WEW 35/2	버전	
주문 번호	1061200000	엔드 브래킷, 진한 베이지색, TS 35, HB, Wemid, 너비: 8 mm, 100 °C	
GTIN (EAN)	4008190030230		
수량	50 ST		

액세서리



Klippon® Connect 포트폴리오의 종합적인 액세서리는 마지막 세부 사항까지 완벽하게 일치합니다. 따라서 요구되는 규범을 준수하면서도 장착이 용이합니다.

일반 주문 데이터

유형	WBB WMF2.5 BLZ	버전	
주문 번호	1142980000	파티션 플레이트 (단자대), 진한 베이지색, 높이: 88.5 mm, 너비: 5.08 mm, V-O, Wemid	
GTIN (EAN)	4032248925896		
수량	10 ST		

WMF 2.5 DI BLZ PE

Weidmüller Interface GmbH & Co. KG
 Klingenbergstraße 26
 D-32758 Detmold
 Germany

www.weidmueller.com

액세서리

유형	IL WMF2.5 BLZ OR	버전	
주문 번호	1167440000	잠금 클립 (단자대), PA 66, 주황색	
GTIN (EAN)	4032248958474		
수량	50 ST		

일자 스크류드라이버



블레이드가 등근 일자 스크류드라이버 SD DIN 5265, ISO 2380/2, DIN 5264, ISO 2380/1에 따른 출력. ChromTop 팁, SoftFinish 그림

일반 주문 데이터

유형	SDS 0.6X3.5X100	버전	
주문 번호	9008330000	스크류드라이버, 스크류드라이버	
GTIN (EAN)	4032248056286		
수량	1 ST		

BLZP 5.08HC/90 SN



와이어 결선을 위한 클램프 스크류가 있는 암형 플러그 및 직각(90° or 270°) 아웃렛 방향. 암형 커넥터는 라벨링 공간을 제공하며 코딩이 가능합니다. 플랜지 또는 탈착 래치로 체결 이 제품은 또한 통합 십자/일자 스크류를 갖추고 있으며, 와이어의 불충분한 삽입을 방지하고, 열린 클램프 상태로 제공됩니다. HC = 고전류

일반 주문 데이터

유형	BLZP 5.08HC/02/90 SN BK...	버전	
주문 번호	1948240000	PCB 플러그인 커넥터, 암형 플러그, 5.08 mm, 극 수: 2, 90°, 클램프	
GTIN (EAN)	4032248624768	요크 결선, 클램프 범위, 최대 : 4 mm², 박스	
수량	180 ST		
유형	BLZP 5.08HC/02/90 SN OR...	버전	
주문 번호	1948000000	PCB 플러그인 커넥터, 암형 플러그, 5.08 mm, 극 수: 2, 90°, 클램프	
GTIN (EAN)	4032248624225	요크 결선, 클램프 범위, 최대 : 4 mm², 박스	
수량	180 ST		
유형	BLZP 5.08HC/03/90 SN BK...	버전	
주문 번호	1948250000	PCB 플러그인 커넥터, 암형 플러그, 5.08 mm, 극 수: 3, 90°, 클램프	
GTIN (EAN)	4032248624775	요크 결선, 클램프 범위, 최대 : 4 mm², 박스	
수량	120 ST		
유형	BLZP 5.08HC/03/90 SN OR...	버전	
주문 번호	1948010000	PCB 플러그인 커넥터, 암형 플러그, 5.08 mm, 극 수: 3, 90°, 클램프	
GTIN (EAN)	4032248624232	요크 결선, 클램프 범위, 최대 : 4 mm², 박스	
수량	120 ST		

WMF 2.5 DI BLZ PE

Weidmüller Interface GmbH & Co. KG
 Klingenbergstraße 26
 D-32758 Detmold
 Germany

www.weidmueller.com

액세서리

유형	BLZP 5.08HC/04/90 SN BK...	버전
주문 번호	1948260000	PCB 플러그인 커넥터, 암형 플러그, 5.08 mm, 극 수: 4, 90°, 클램프
GTIN (EAN)	4032248624782	요크 결선, 클램프 범위, 최대: 4 mm ² , 박스
수량	90 ST	
유형	BLZP 5.08HC/04/90 SN OR...	버전
주문 번호	1948020000	PCB 플러그인 커넥터, 암형 플러그, 5.08 mm, 극 수: 4, 90°, 클램프
GTIN (EAN)	4032248624249	요크 결선, 클램프 범위, 최대: 4 mm ² , 박스
수량	90 ST	
유형	BLZP 5.08HC/05/90 SN BK...	버전
주문 번호	1948270000	PCB 플러그인 커넥터, 암형 플러그, 5.08 mm, 극 수: 5, 90°, 클램프
GTIN (EAN)	4032248624799	요크 결선, 클램프 범위, 최대: 4 mm ² , 박스
수량	72 ST	
유형	BLZP 5.08HC/05/90 SN OR...	버전
주문 번호	1948030000	PCB 플러그인 커넥터, 암형 플러그, 5.08 mm, 극 수: 5, 90°, 클램프
GTIN (EAN)	4032248624256	요크 결선, 클램프 범위, 최대: 4 mm ² , 박스
수량	72 ST	
유형	BLZP 5.08HC/06/90 SN BK...	버전
주문 번호	1948280000	PCB 플러그인 커넥터, 암형 플러그, 5.08 mm, 극 수: 6, 90°, 클램프
GTIN (EAN)	4032248624805	요크 결선, 클램프 범위, 최대: 4 mm ² , 박스
수량	60 ST	
유형	BLZP 5.08HC/06/90 SN OR...	버전
주문 번호	1948040000	PCB 플러그인 커넥터, 암형 플러그, 5.08 mm, 극 수: 6, 90°, 클램프
GTIN (EAN)	4032248624263	요크 결선, 클램프 범위, 최대: 4 mm ² , 박스
수량	60 ST	
유형	BLZP 5.08HC/07/90 SN BK...	버전
주문 번호	1948290000	PCB 플러그인 커넥터, 암형 플러그, 5.08 mm, 극 수: 7, 90°, 클램프
GTIN (EAN)	4032248624812	요크 결선, 클램프 범위, 최대: 4 mm ² , 박스
수량	48 ST	
유형	BLZP 5.08HC/07/90 SN OR...	버전
주문 번호	1948050000	PCB 플러그인 커넥터, 암형 플러그, 5.08 mm, 극 수: 7, 90°, 클램프
GTIN (EAN)	4032248624270	요크 결선, 클램프 범위, 최대: 4 mm ² , 박스
수량	48 ST	
유형	BLZP 5.08HC/08/90 SN BK...	버전
주문 번호	1948300000	PCB 플러그인 커넥터, 암형 플러그, 5.08 mm, 극 수: 8, 90°, 클램프
GTIN (EAN)	4032248624829	요크 결선, 클램프 범위, 최대: 4 mm ² , 박스
수량	42 ST	
유형	BLZP 5.08HC/08/90 SN OR...	버전
주문 번호	1948060000	PCB 플러그인 커넥터, 암형 플러그, 5.08 mm, 극 수: 8, 90°, 클램프
GTIN (EAN)	4032248624287	요크 결선, 클램프 범위, 최대: 4 mm ² , 박스
수량	42 ST	
유형	BLZP 5.08HC/09/90 SN BK...	버전
주문 번호	1948310000	PCB 플러그인 커넥터, 암형 플러그, 5.08 mm, 극 수: 9, 90°, 클램프
GTIN (EAN)	4032248624836	요크 결선, 클램프 범위, 최대: 4 mm ² , 박스
수량	36 ST	
유형	BLZP 5.08HC/09/90 SN OR...	버전
주문 번호	1948070000	PCB 플러그인 커넥터, 암형 플러그, 5.08 mm, 극 수: 9, 90°, 클램프
GTIN (EAN)	4032248624294	요크 결선, 클램프 범위, 최대: 4 mm ² , 박스
수량	36 ST	
유형	BLZP 5.08HC/10/90 SN BK...	버전
주문 번호	1948320000	PCB 플러그인 커넥터, 암형 플러그, 5.08 mm, 극 수: 10, 90°, 클램프
GTIN (EAN)	4032248624843	요크 결선, 클램프 범위, 최대: 4 mm ² , 박스
수량	36 ST	

WMF 2.5 DI BLZ PE

Weidmüller Interface GmbH & Co. KG
 Klingenbergstraße 26
 D-32758 Detmold
 Germany

www.weidmueller.com

액세서리

유형	BLZP 5.08HC/10/90 SN OR...	버전
주문 번호	1948080000	PCB 플러그인 커넥터, 암형 플러그, 5.08 mm, 극 수: 10, 90°, 클램프
GTIN (EAN)	4032248624300	요크 결선, 클램프 범위, 최대: 4 mm ² , 박스
수량	36 ST	
유형	BLZP 5.08HC/11/90 SN BK...	버전
주문 번호	1948330000	PCB 플러그인 커넥터, 암형 플러그, 5.08 mm, 극 수: 11, 90°, 클램프
GTIN (EAN)	4032248624850	요크 결선, 클램프 범위, 최대: 4 mm ² , 박스
수량	30 ST	
유형	BLZP 5.08HC/11/90 SN OR...	버전
주문 번호	1948100000	PCB 플러그인 커넥터, 암형 플러그, 5.08 mm, 극 수: 11, 90°, 클램프
GTIN (EAN)	4032248624522	요크 결선, 클램프 범위, 최대: 4 mm ² , 박스
수량	30 ST	
유형	BLZP 5.08HC/12/90 SN BK...	버전
주문 번호	1948340000	PCB 플러그인 커넥터, 암형 플러그, 5.08 mm, 극 수: 12, 90°, 클램프
GTIN (EAN)	4032248624867	요크 결선, 클램프 범위, 최대: 4 mm ² , 박스
수량	30 ST	
유형	BLZP 5.08HC/12/90 SN OR...	버전
주문 번호	1948110000	PCB 플러그인 커넥터, 암형 플러그, 5.08 mm, 극 수: 12, 90°, 클램프
GTIN (EAN)	4032248624539	요크 결선, 클램프 범위, 최대: 4 mm ² , 박스
수량	30 ST	
유형	BLZP 5.08HC/13/90 SN BK...	버전
주문 번호	1948350000	PCB 플러그인 커넥터, 암형 플러그, 5.08 mm, 극 수: 13, 90°, 클램프
GTIN (EAN)	4032248624874	요크 결선, 클램프 범위, 최대: 4 mm ² , 박스
수량	24 ST	
유형	BLZP 5.08HC/13/90 SN OR...	버전
주문 번호	1948120000	PCB 플러그인 커넥터, 암형 플러그, 5.08 mm, 극 수: 13, 90°, 클램프
GTIN (EAN)	4032248624546	요크 결선, 클램프 범위, 최대: 4 mm ² , 박스
수량	24 ST	
유형	BLZP 5.08HC/14/90 SN BK...	버전
주문 번호	1948360000	PCB 플러그인 커넥터, 암형 플러그, 5.08 mm, 극 수: 14, 90°, 클램프
GTIN (EAN)	4032248624881	요크 결선, 클램프 범위, 최대: 4 mm ² , 박스
수량	24 ST	
유형	BLZP 5.08HC/14/90 SN OR...	버전
주문 번호	1948130000	PCB 플러그인 커넥터, 암형 플러그, 5.08 mm, 극 수: 14, 90°, 클램프
GTIN (EAN)	4032248624553	요크 결선, 클램프 범위, 최대: 4 mm ² , 박스
수량	24 ST	
유형	BLZP 5.08HC/15/90 SN BK...	버전
주문 번호	1948370000	PCB 플러그인 커넥터, 암형 플러그, 5.08 mm, 극 수: 15, 90°, 클램프
GTIN (EAN)	4032248624898	요크 결선, 클램프 범위, 최대: 4 mm ² , 박스
수량	24 ST	
유형	BLZP 5.08HC/15/90 SN OR...	버전
주문 번호	1948140000	PCB 플러그인 커넥터, 암형 플러그, 5.08 mm, 극 수: 15, 90°, 클램프
GTIN (EAN)	4032248624560	요크 결선, 클램프 범위, 최대: 4 mm ² , 박스
수량	24 ST	
유형	BLZP 5.08HC/16/90 SN BK...	버전
주문 번호	1948380000	PCB 플러그인 커넥터, 암형 플러그, 5.08 mm, 극 수: 16, 90°, 클램프
GTIN (EAN)	4032248624904	요크 결선, 클램프 범위, 최대: 4 mm ² , 박스
수량	18 ST	
유형	BLZP 5.08HC/16/90 SN OR...	버전
주문 번호	1948150000	PCB 플러그인 커넥터, 암형 플러그, 5.08 mm, 극 수: 16, 90°, 클램프
GTIN (EAN)	4032248624577	요크 결선, 클램프 범위, 최대: 4 mm ² , 박스
수량	18 ST	

WMF 2.5 DI BLZ PE

Weidmüller Interface GmbH & Co. KG
 Klingenbergstraße 26
 D-32758 Detmold
 Germany

액세서리

www.weidmueller.com

BLZP 5.08HC/90F SN



와이어 결선을 위한 클램프 스크류가 있는 암형 플러그 및 직각(90° or 270°) 아웃렛 방향. 암형 커넥터는 라벨링 공간을 제공하며 코딩이 가능합니다. 플랜지 또는 탈착 래치로 체결 이 제품은 또한 통합 십자/일자 스크류를 갖추고 있으며, 와이어의 불충분한 삽입을 방지하고, 열린 클램프 상태로 제공됩니다. HC = 고전류

일반 주문 데이터

유형	BLZP 5.08HC/02/90F SN B...	버전
주문 번호	1950040000	PCB 플러그인 커넥터, 암형 플러그, 5.08 mm, 극 수: 2, 90°, 클램프
GTIN (EAN)	4032248627974	요크 결선, 클램프 범위, 최대: 4 mm², 박스
수량	90 ST	
유형	BLZP 5.08HC/02/90F SN O...	버전
주문 번호	1949800000	PCB 플러그인 커넥터, 암형 플러그, 5.08 mm, 극 수: 2, 90°, 클램프
GTIN (EAN)	4032248627721	요크 결선, 클램프 범위, 최대: 4 mm², 박스
수량	90 ST	
유형	BLZP 5.08HC/03/90F SN B...	버전
주문 번호	1950050000	PCB 플러그인 커넥터, 암형 플러그, 5.08 mm, 극 수: 3, 90°, 클램프
GTIN (EAN)	4032248627981	요크 결선, 클램프 범위, 최대: 4 mm², 박스
수량	72 ST	
유형	BLZP 5.08HC/03/90F SN O...	버전
주문 번호	1949810000	PCB 플러그인 커넥터, 암형 플러그, 5.08 mm, 극 수: 3, 90°, 클램프
GTIN (EAN)	4032248627738	요크 결선, 클램프 범위, 최대: 4 mm², 박스
수량	72 ST	
유형	BLZP 5.08HC/04/90F SN B...	버전
주문 번호	1950060000	PCB 플러그인 커넥터, 암형 플러그, 5.08 mm, 극 수: 4, 90°, 클램프
GTIN (EAN)	4032248627998	요크 결선, 클램프 범위, 최대: 4 mm², 박스
수량	60 ST	
유형	BLZP 5.08HC/04/90F SN O...	버전
주문 번호	1949820000	PCB 플러그인 커넥터, 암형 플러그, 5.08 mm, 극 수: 4, 90°, 클램프
GTIN (EAN)	4032248627745	요크 결선, 클램프 범위, 최대: 4 mm², 박스
수량	60 ST	
유형	BLZP 5.08HC/05/90F SN B...	버전
주문 번호	1950070000	PCB 플러그인 커넥터, 암형 플러그, 5.08 mm, 극 수: 5, 90°, 클램프
GTIN (EAN)	4032248628001	요크 결선, 클램프 범위, 최대: 4 mm², 박스
수량	48 ST	
유형	BLZP 5.08HC/05/90F SN O...	버전
주문 번호	1949830000	PCB 플러그인 커넥터, 암형 플러그, 5.08 mm, 극 수: 5, 90°, 클램프
GTIN (EAN)	4032248627752	요크 결선, 클램프 범위, 최대: 4 mm², 박스
수량	48 ST	
유형	BLZP 5.08HC/06/90F SN B...	버전
주문 번호	1950080000	PCB 플러그인 커넥터, 암형 플러그, 5.08 mm, 극 수: 6, 90°, 클램프
GTIN (EAN)	4032248628018	요크 결선, 클램프 범위, 최대: 4 mm², 박스
수량	42 ST	
유형	BLZP 5.08HC/06/90F SN G...	버전
주문 번호	1284860000	PCB 플러그인 커넥터, 암형 플러그, 5.08 mm, 극 수: 6, 90°, 클램프
GTIN (EAN)	4050118075410	요크 결선, 클램프 범위, 최대: 4 mm², 박스
수량	42 ST	

WMF 2.5 DI BLZ PE

Weidmüller Interface GmbH & Co. KG
 Klingenbergstraße 26
 D-32758 Detmold
 Germany

www.weidmueller.com

액세서리

유형	BLZP 5.08HC/06/90F SN O...	버전
주문 번호	1949840000	PCB 플러그인 커넥터, 암형 플러그, 5.08 mm, 극 수: 6, 90°, 클램프
GTIN (EAN)	4032248627769	요크 결선, 클램프 범위, 최대 : 4 mm ² , 박스
수량	42 ST	
유형	BLZP 5.08HC/07/90F SN B...	버전
주문 번호	1950090000	PCB 플러그인 커넥터, 암형 플러그, 5.08 mm, 극 수: 7, 90°, 클램프
GTIN (EAN)	4032248628025	요크 결선, 클램프 범위, 최대 : 4 mm ² , 박스
수량	36 ST	
유형	BLZP 5.08HC/07/90F SN O...	버전
주문 번호	1949850000	PCB 플러그인 커넥터, 암형 플러그, 5.08 mm, 극 수: 7, 90°, 클램프
GTIN (EAN)	4032248627776	요크 결선, 클램프 범위, 최대 : 4 mm ² , 박스
수량	36 ST	
유형	BLZP 5.08HC/08/90F SN B...	버전
주문 번호	1950100000	PCB 플러그인 커넥터, 암형 플러그, 5.08 mm, 극 수: 8, 90°, 클램프
GTIN (EAN)	4032248628032	요크 결선, 클램프 범위, 최대 : 4 mm ² , 박스
수량	36 ST	
유형	BLZP 5.08HC/08/90F SN O...	버전
주문 번호	1949860000	PCB 플러그인 커넥터, 암형 플러그, 5.08 mm, 극 수: 8, 90°, 클램프
GTIN (EAN)	4032248627783	요크 결선, 클램프 범위, 최대 : 4 mm ² , 박스
수량	36 ST	
유형	BLZP 5.08HC/09/90F SN B...	버전
주문 번호	1950110000	PCB 플러그인 커넥터, 암형 플러그, 5.08 mm, 극 수: 9, 90°, 클램프
GTIN (EAN)	4032248628049	요크 결선, 클램프 범위, 최대 : 4 mm ² , 박스
수량	30 ST	
유형	BLZP 5.08HC/09/90F SN O...	버전
주문 번호	1949870000	PCB 플러그인 커넥터, 암형 플러그, 5.08 mm, 극 수: 9, 90°, 클램프
GTIN (EAN)	4032248627790	요크 결선, 클램프 범위, 최대 : 4 mm ² , 박스
수량	30 ST	
유형	BLZP 5.08HC/10/90F SN B...	버전
주문 번호	1950120000	PCB 플러그인 커넥터, 암형 플러그, 5.08 mm, 극 수: 10, 90°, 클램프
GTIN (EAN)	4032248628056	요크 결선, 클램프 범위, 최대 : 4 mm ² , 박스
수량	30 ST	
유형	BLZP 5.08HC/10/90F SN O...	버전
주문 번호	1949880000	PCB 플러그인 커넥터, 암형 플러그, 5.08 mm, 극 수: 10, 90°, 클램프
GTIN (EAN)	4032248627806	요크 결선, 클램프 범위, 최대 : 4 mm ² , 박스
수량	30 ST	
유형	BLZP 5.08HC/11/90F SN B...	버전
주문 번호	1950130000	PCB 플러그인 커넥터, 암형 플러그, 5.08 mm, 극 수: 11, 90°, 클램프
GTIN (EAN)	4032248628063	요크 결선, 클램프 범위, 최대 : 4 mm ² , 박스
수량	24 ST	
유형	BLZP 5.08HC/11/90F SN O...	버전
주문 번호	1949890000	PCB 플러그인 커넥터, 암형 플러그, 5.08 mm, 극 수: 11, 90°, 클램프
GTIN (EAN)	4032248627813	요크 결선, 클램프 범위, 최대 : 4 mm ² , 박스
수량	24 ST	
유형	BLZP 5.08HC/12/90F SN B...	버전
주문 번호	1950140000	PCB 플러그인 커넥터, 암형 플러그, 5.08 mm, 극 수: 12, 90°, 클램프
GTIN (EAN)	4032248628070	요크 결선, 클램프 범위, 최대 : 4 mm ² , 박스
수량	24 ST	
유형	BLZP 5.08HC/12/90F SN O...	버전
주문 번호	1949900000	PCB 플러그인 커넥터, 암형 플러그, 5.08 mm, 극 수: 12, 90°, 클램프
GTIN (EAN)	4032248627837	요크 결선, 클램프 범위, 최대 : 4 mm ² , 박스
수량	24 ST	

WMF 2.5 DI BLZ PE

Weidmüller Interface GmbH & Co. KG
 Klingenbergstraße 26
 D-32758 Detmold
 Germany

www.weidmueller.com

액세서리

유형	BLZP 5.08HC/13/90F SN B...	버전
주문 번호	1950150000	PCB 플러그인 커넥터, 암형 플러그, 5.08 mm, 극 수: 13, 90°, 클램프
GTIN (EAN)	4032248628087	요크 결선, 클램프 범위, 최대: 4 mm ² , 박스
수량	24 ST	
유형	BLZP 5.08HC/13/90F SN O...	버전
주문 번호	1949910000	PCB 플러그인 커넥터, 암형 플러그, 5.08 mm, 극 수: 13, 90°, 클램프
GTIN (EAN)	4032248627844	요크 결선, 클램프 범위, 최대: 4 mm ² , 박스
수량	24 ST	
유형	BLZP 5.08HC/14/90F SN B...	버전
주문 번호	1950160000	PCB 플러그인 커넥터, 암형 플러그, 5.08 mm, 극 수: 14, 90°, 클램프
GTIN (EAN)	4032248628094	요크 결선, 클램프 범위, 최대: 4 mm ² , 박스
수량	18 ST	
유형	BLZP 5.08HC/14/90F SN O...	버전
주문 번호	1949920000	PCB 플러그인 커넥터, 암형 플러그, 5.08 mm, 극 수: 14, 90°, 클램프
GTIN (EAN)	4032248627851	요크 결선, 클램프 범위, 최대: 4 mm ² , 박스
수량	18 ST	
유형	BLZP 5.08HC/15/90F SN B...	버전
주문 번호	1950170000	PCB 플러그인 커넥터, 암형 플러그, 5.08 mm, 극 수: 15, 90°, 클램프
GTIN (EAN)	4032248628100	요크 결선, 클램프 범위, 최대: 4 mm ² , 박스
수량	18 ST	
유형	BLZP 5.08HC/15/90F SN O...	버전
주문 번호	1949930000	PCB 플러그인 커넥터, 암형 플러그, 5.08 mm, 극 수: 15, 90°, 클램프
GTIN (EAN)	4032248627868	요크 결선, 클램프 범위, 최대: 4 mm ² , 박스
수량	18 ST	
유형	BLZP 5.08HC/16/90F SN B...	버전
주문 번호	1950180000	PCB 플러그인 커넥터, 암형 플러그, 5.08 mm, 극 수: 16, 90°, 클램프
GTIN (EAN)	4032248628117	요크 결선, 클램프 범위, 최대: 4 mm ² , 박스
수량	18 ST	
유형	BLZP 5.08HC/16/90F SN O...	버전
주문 번호	1949940000	PCB 플러그인 커넥터, 암형 플러그, 5.08 mm, 극 수: 16, 90°, 클램프
GTIN (EAN)	4032248627875	요크 결선, 클램프 범위, 최대: 4 mm ² , 박스
수량	18 ST	
유형	BLZP 5.08HC/17/90F SN B...	버전
주문 번호	1950190000	PCB 플러그인 커넥터, 암형 플러그, 5.08 mm, 극 수: 17, 90°, 클램프
GTIN (EAN)	4032248628124	요크 결선, 클램프 범위, 최대: 4 mm ² , 박스
수량	18 ST	
유형	BLZP 5.08HC/17/90F SN O...	버전
주문 번호	1949950000	PCB 플러그인 커넥터, 암형 플러그, 5.08 mm, 극 수: 17, 90°, 클램프
GTIN (EAN)	4032248627882	요크 결선, 클램프 범위, 최대: 4 mm ² , 박스
수량	18 ST	
유형	BLZP 5.08HC/18/90F SN B...	버전
주문 번호	1950200000	PCB 플러그인 커넥터, 암형 플러그, 5.08 mm, 극 수: 18, 90°, 클램프
GTIN (EAN)	4032248628131	요크 결선, 클램프 범위, 최대: 4 mm ² , 박스
수량	18 ST	
유형	BLZP 5.08HC/18/90F SN O...	버전
주문 번호	1949960000	PCB 플러그인 커넥터, 암형 플러그, 5.08 mm, 극 수: 18, 90°, 클램프
GTIN (EAN)	4032248627899	요크 결선, 클램프 범위, 최대: 4 mm ² , 박스
수량	18 ST	
유형	BLZP 5.08HC/19/90F SN B...	버전
주문 번호	1950210000	PCB 플러그인 커넥터, 암형 플러그, 5.08 mm, 극 수: 19, 90°, 클램프
GTIN (EAN)	4032248628148	요크 결선, 클램프 범위, 최대: 4 mm ² , 박스
수량	12 ST	

WMF 2.5 DI BLZ PE

Weidmüller Interface GmbH & Co. KG
 Klingenbergstraße 26
 D-32758 Detmold
 Germany

www.weidmueller.com

액세서리

유형	BLZP 5.08HC/19/90F SN O...	버전
주문 번호	1949970000	PCB 플러그인 커넥터, 암형 플러그, 5.08 mm, 극 수: 19, 90°, 클램프
GTIN (EAN)	4032248627905	요크 결선, 클램프 범위, 최대 : 4 mm², 박스
수량	12 ST	
유형	BLZP 5.08HC/20/90F SN B...	버전
주문 번호	1950220000	PCB 플러그인 커넥터, 암형 플러그, 5.08 mm, 극 수: 20, 90°, 클램프
GTIN (EAN)	4032248628155	요크 결선, 클램프 범위, 최대 : 4 mm², 박스
수량	12 ST	
유형	BLZP 5.08HC/20/90F SN O...	버전
주문 번호	1949980000	PCB 플러그인 커넥터, 암형 플러그, 5.08 mm, 극 수: 20, 90°, 클램프
GTIN (EAN)	4032248627912	요크 결선, 클램프 범위, 최대 : 4 mm², 박스
수량	12 ST	
유형	BLZP 5.08HC/21/90F SN B...	버전
주문 번호	1950230000	PCB 플러그인 커넥터, 암형 플러그, 5.08 mm, 극 수: 21, 90°, 클램프
GTIN (EAN)	4032248628162	요크 결선, 클램프 범위, 최대 : 4 mm², 박스
수량	12 ST	
유형	BLZP 5.08HC/21/90F SN O...	버전
주문 번호	1949990000	PCB 플러그인 커넥터, 암형 플러그, 5.08 mm, 극 수: 21, 90°, 클램프
GTIN (EAN)	4032248627929	요크 결선, 클램프 범위, 최대 : 4 mm², 박스
수량	12 ST	
유형	BLZP 5.08HC/22/90F SN B...	버전
주문 번호	1950240000	PCB 플러그인 커넥터, 암형 플러그, 5.08 mm, 극 수: 22, 90°, 클램프
GTIN (EAN)	4032248628179	요크 결선, 클램프 범위, 최대 : 4 mm², 박스
수량	12 ST	
유형	BLZP 5.08HC/22/90F SN O...	버전
주문 번호	1950010000	PCB 플러그인 커넥터, 암형 플러그, 5.08 mm, 극 수: 22, 90°, 클램프
GTIN (EAN)	4032248627936	요크 결선, 클램프 범위, 최대 : 4 mm², 박스
수량	12 ST	
유형	BLZP 5.08HC/23/90F SN B...	버전
주문 번호	1950250000	PCB 플러그인 커넥터, 암형 플러그, 5.08 mm, 극 수: 23, 90°, 클램프
GTIN (EAN)	4032248628186	요크 결선, 클램프 범위, 최대 : 4 mm², 박스
수량	12 ST	
유형	BLZP 5.08HC/23/90F SN O...	버전
주문 번호	1950020000	PCB 플러그인 커넥터, 암형 플러그, 5.08 mm, 극 수: 23, 90°, 클램프
GTIN (EAN)	4032248627950	요크 결선, 클램프 범위, 최대 : 4 mm², 박스
수량	12 ST	
유형	BLZP 5.08HC/24/90F SN B...	버전
주문 번호	1950260000	PCB 플러그인 커넥터, 암형 플러그, 5.08 mm, 극 수: 24, 90°, 클램프
GTIN (EAN)	4032248628193	요크 결선, 클램프 범위, 최대 : 4 mm², 박스
수량	12 ST	
유형	BLZP 5.08HC/24/90F SN O...	버전
주문 번호	1950030000	PCB 플러그인 커넥터, 암형 플러그, 5.08 mm, 극 수: 24, 90°, 클램프
GTIN (EAN)	4032248627967	요크 결선, 클램프 범위, 최대 : 4 mm², 박스
수량	12 ST	

WMF 2.5 DI BLZ PE

Weidmüller Interface GmbH & Co. KG
Klingenbergstraße 26
D-32758 Detmold
Germany

www.weidmueller.com

액세서리

액세서리



Klippon® Connect 포트폴리오의 종합적인 액세서리는 마지막 세부 사항까지 완벽하게 일치합니다. 따라서 요구되는 규범을 준수하면서도 장착이 용이합니다.

일반 주문 데이터

유형	WAD WMF2.5	버전	
주문 번호	1142970000	단자대 커버, 진한 베이지색, Wemid, 높이: 11 mm, 너비: 9.96 mm, 길이: 9.68 mm, V-0	
GTIN (EAN)	4032248926039		
수량	50 ST		

블랭크



Dekafix(DEK) 마커는 모든 도체와 플러그인 커넥터 및 전자 서버어셈블리용 범용 마커입니다. 시스템은 짧은 번호에 적합하며 인쇄 준비된 다양한 범위의 마커를 사용할 수 있습니다.

단 한 번의 작업 단계로 신속하게 설치할 수 있는 스트립 인쇄는 읽기 쉽고, 대비가 풍부하며, 다양한 너비에서 사용 가능합니다.

- 바로 사용할 수 있는 다양한 범위의 마커
 - 빠른 설치를 위한 스트립 구성
 - 커넥터 마커, 모든 바이드몰러 케이블 커넥터에 적합
 - 빈 MultiCard 또는 표준 인쇄 카드로 제공
- 맞춤 인쇄용: 귀하의 라벨링 사양에 대한 바이드몰러의 라벨링 소프트웨어 M-Print PRO 또는 M-Print PRO Online(미설치)의 파일을 보내주십시오.

일반 주문 데이터

유형	DEK 5/5 MC NE WS	버전	
주문 번호	1609801044	Dekafix, 단자대 마커, 5 x 5 mm, 피치(mm)(P): 5.00 Weidmueller, 흰색	
GTIN (EAN)	4008190397111		
수량	1000 ST		
유형	WS 10/5 M MC NE WS	버전	
주문 번호	1792000000	WS, 단자대 마커, 10 x 5 mm, 피치(mm)(P): 5.00 Weidmueller, Allen-Bradley, 흰색	
GTIN (EAN)	4032248223862		
수량	720 ST		

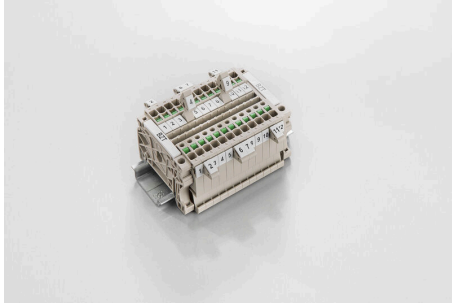
WMF 2.5 DI BLZ PE

Weidmüller Interface GmbH & Co. KG
 Klingenbergstraße 26
 D-32758 Detmold
 Germany

www.weidmueller.com

액세서리

마커 홀더



마커 홀더는 5 또는 5.1 mm의 피치를 갖는 표준 마커를 추가로 장착할 수 있게 해줍니다. 앵글 홀더를 옵션으로 함께 스냅하면 Klippon® Connect 모듈식 단자대의 모든 표준 마킹 채널에 장착이 가능합니다. 피팅 마커 유형은 지정 마커 홀더의 각 부속품 아래에서 찾을 수 있습니다.

일반 주문 데이터

유형	BZT 1 WS 10/5	버전	
주문 번호	1805490000	액세서리, 마커 홀더	
GTIN (EAN)	4032248270231		
수량	100 ST		
유형	BZT 1 ZA WS 10/5	버전	
주문 번호	1805520000	액세서리, 마커 홀더	
GTIN (EAN)	4032248270248		
수량	100 ST		

점프바



인접한 단자대에 전위를 분배 또는 증가시키는 것은 교차 연결을 통해 구현됩니다. 추가적인 결선 노력은 쉽게 피할 수 있습니다. 풀이 분리되더라도 단자대 블록의 점접 안정성은 여전히 보장됩니다. 당사의 포트폴리오는 모듈형 터미널 블록을 위한 플러그형 및 스크루형 점프바 시스템을 제공합니다.

일반 주문 데이터

유형	ZQV 2.5N/10	버전	
주문 번호	1527690000	점프바 (단자대), 플러그, 주황색, 24 A, 극 수: 10, 피치(mm)(P): 5.10,	
GTIN (EAN)	4050118447989	절연: 예, 너비: 48.7 mm	
수량	20 ST		
유형	ZQV 2.5N/10 BL	버전	
주문 번호	1527880000	점프바 (단자대), 플러그, 파란색, 24 A, 극 수: 10, 피치(mm)(P): 5.10,	
GTIN (EAN)	4050118448573	절연: 예, 너비: 48.7 mm	
수량	20 ST		
유형	ZQV 2.5N/10 RD	버전	
주문 번호	2108910000	점프바 (단자대), 플러그, 빨간색, 24 A, 극 수: 10, 피치(mm)(P): 5.10,	
GTIN (EAN)	4050118486018	절연: 예, 너비: 48.7 mm	
수량	20 ST		
유형	ZQV 2.5N/2	버전	
주문 번호	1527540000	점프바 (단자대), 플러그, 주황색, 24 A, 극 수: 2, 피치(mm)(P): 5.10,	
GTIN (EAN)	4050118448467	절연: 예, 너비: 7.9 mm	
수량	60 ST		

WMF 2.5 DI BLZ PE

Weidmüller Interface GmbH & Co. KG
 Klingenbergstraße 26
 D-32758 Detmold
 Germany

www.weidmueller.com

액세서리

유형	ZQV 2.5N/2 BL	버전
주문 번호	1527740000	점프바 (단자대), 플러그, 파란색, 24 A, 극 수: 2, 피치(mm)(P): 5.10,
GTIN (EAN)	4050118448658	절연: 예, 너비: 7.9 mm
수량	60 ST	
유형	ZQV 2.5N/2 RD	버전
주문 번호	2108470000	점프바 (단자대), 플러그, 빨간색, 24 A, 극 수: 2, 피치(mm)(P): 5.10,
GTIN (EAN)	4050118448542	절연: 예, 너비: 7.9 mm
수량	60 ST	
유형	ZQV 2.5N/20	버전
주문 번호	1527720000	점프바 (단자대), 플러그, 주황색, 24 A, 극 수: 20, 피치(mm)(P): 5.10,
GTIN (EAN)	4050118447972	절연: 예, 너비: 102 mm
수량	20 ST	
유형	ZQV 2.5N/20 BL	버전
주문 번호	1527890000	점프바 (단자대), 플러그, 파란색, 24 A, 극 수: 20, 피치(mm)(P): 5.10,
GTIN (EAN)	4050118448566	절연: 예, 너비: 102 mm
수량	20 ST	
유형	ZQV 2.5N/20 RD	버전
주문 번호	2108920000	점프바 (단자대), 플러그, 빨간색, 24 A, 극 수: 20, 피치(mm)(P): 5.10,
GTIN (EAN)	4050118485899	절연: 예, 너비: 102 mm
수량	20 ST	
유형	ZQV 2.5N/3	버전
주문 번호	1527570000	점프바 (단자대), 플러그, 주황색, 24 A, 극 수: 3, 피치(mm)(P): 5.10,
GTIN (EAN)	4050118448450	절연: 예, 너비: 13 mm
수량	60 ST	
유형	ZQV 2.5N/3 BL	버전
주문 번호	1527770000	점프바 (단자대), 플러그, 파란색, 24 A, 극 수: 3, 피치(mm)(P): 5.10,
GTIN (EAN)	4050118448641	절연: 예, 너비: 13 mm
수량	60 ST	
유형	ZQV 2.5N/3 RD	버전
주문 번호	2108690000	점프바 (단자대), 플러그, 빨간색, 24 A, 극 수: 3, 피치(mm)(P): 5.10,
GTIN (EAN)	4050118448535	절연: 예, 너비: 13 mm
수량	60 ST	
유형	ZQV 2.5N/4	버전
주문 번호	1527590000	점프바 (단자대), 플러그, 주황색, 24 A, 극 수: 4, 피치(mm)(P): 5.10,
GTIN (EAN)	4050118448443	절연: 예, 너비: 18.1 mm
수량	60 ST	
유형	ZQV 2.5N/4 BL	버전
주문 번호	1527780000	점프바 (단자대), 플러그, 파란색, 24 A, 극 수: 4, 피치(mm)(P): 5.10,
GTIN (EAN)	4050118448634	절연: 예, 너비: 18.1 mm
수량	60 ST	
유형	ZQV 2.5N/4 RD	버전
주문 번호	2108700000	점프바 (단자대), 플러그, 빨간색, 24 A, 극 수: 4, 피치(mm)(P): 5.10,
GTIN (EAN)	4050118448528	절연: 예, 너비: 18.1 mm
수량	60 ST	
유형	ZQV 2.5N/5	버전
주문 번호	1527620000	점프바 (단자대), 플러그, 주황색, 24 A, 극 수: 5, 피치(mm)(P): 5.10,
GTIN (EAN)	4050118448436	절연: 예, 너비: 23.2 mm
수량	20 ST	
유형	ZQV 2.5N/5 BL	버전
주문 번호	1527790000	점프바 (단자대), 플러그, 파란색, 24 A, 극 수: 5, 피치(mm)(P): 5.10,
GTIN (EAN)	4050118448627	절연: 예, 너비: 23.2 mm
수량	20 ST	

WMF 2.5 DI BLZ PE

Weidmüller Interface GmbH & Co. KG
 Klingenbergstraße 26
 D-32758 Detmold
 Germany

www.weidmueller.com

액세서리

유형	ZQV 2.5N/5 RD	버전
주문 번호	2108710000	점프바 (단자대), 플러그, 빨간색, 24 A, 극 수: 5, 피치(mm)(P): 5.10,
GTIN (EAN)	4050118448511	절연: 예, 너비: 23.2 mm
수량	20 ST	
유형	ZQV 2.5N/50	버전
주문 번호	1527730000	점프바 (단자대), 플러그, 주황색, 24 A, 극 수: 50, 피치(mm)(P): 5.10,
GTIN (EAN)	4050118411362	절연: 예, 너비: 255 mm
수량	5 ST	
유형	ZQV 2.5N/50 BL	버전
주문 번호	1527920000	점프바 (단자대), 플러그, 파란색, 24 A, 극 수: 50, 피치(mm)(P): 5.10,
GTIN (EAN)	4050118448559	절연: 예, 너비: 255 mm
수량	5 ST	
유형	ZQV 2.5N/50 RD	버전
주문 번호	2109000000	점프바 (단자대), 플러그, 빨간색, 24 A, 극 수: 50, 피치(mm)(P): 5.10,
GTIN (EAN)	4050118486001	절연: 예, 너비: 255 mm
수량	5 ST	
유형	ZQV 2.5N/6	버전
주문 번호	1527630000	점프바 (단자대), 플러그, 주황색, 24 A, 극 수: 6, 피치(mm)(P): 5.10,
GTIN (EAN)	4050118448429	절연: 예, 너비: 28.3 mm
수량	20 ST	
유형	ZQV 2.5N/6 BL	버전
주문 번호	1527820000	점프바 (단자대), 플러그, 파란색, 24 A, 극 수: 6, 피치(mm)(P): 5.10,
GTIN (EAN)	4050118448610	절연: 예, 너비: 28.3 mm
수량	20 ST	
유형	ZQV 2.5N/6 RD	버전
주문 번호	2108720000	점프바 (단자대), 플러그, 빨간색, 24 A, 극 수: 6, 피치(mm)(P): 5.10,
GTIN (EAN)	4050118448504	절연: 예, 너비: 28.3 mm
수량	20 ST	
유형	ZQV 2.5N/7	버전
주문 번호	1527640000	점프바 (단자대), 플러그, 주황색, 24 A, 극 수: 7, 피치(mm)(P): 5.10,
GTIN (EAN)	4050118448412	절연: 예, 너비: 33.4 mm
수량	20 ST	
유형	ZQV 2.5N/7 BL	버전
주문 번호	1527830000	점프바 (단자대), 플러그, 파란색, 24 A, 극 수: 7, 피치(mm)(P): 5.10,
GTIN (EAN)	4050118448603	절연: 예, 너비: 33.4 mm
수량	20 ST	
유형	ZQV 2.5N/7 RD	버전
주문 번호	2108810000	점프바 (단자대), 플러그, 빨간색, 24 A, 극 수: 7, 피치(mm)(P): 5.10,
GTIN (EAN)	4050118448498	절연: 예, 너비: 33.4 mm
수량	20 ST	
유형	ZQV 2.5N/8	버전
주문 번호	1527670000	점프바 (단자대), 플러그, 주황색, 24 A, 극 수: 8, 피치(mm)(P): 5.10,
GTIN (EAN)	4050118448405	절연: 예, 너비: 38.5 mm
수량	20 ST	
유형	ZQV 2.5N/8 BL	버전
주문 번호	1527840000	점프바 (단자대), 플러그, 파란색, 24 A, 극 수: 8, 피치(mm)(P): 5.10,
GTIN (EAN)	4050118448597	절연: 예, 너비: 38.5 mm
수량	20 ST	
유형	ZQV 2.5N/8 RD	버전
주문 번호	2108870000	점프바 (단자대), 플러그, 빨간색, 24 A, 극 수: 8, 피치(mm)(P): 5.10,
GTIN (EAN)	4050118448481	절연: 예, 너비: 38.5 mm
수량	20 ST	

WMF 2.5 DI BLZ PE

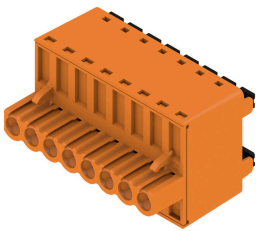
Weidmüller Interface GmbH & Co. KG
 Klingenbergstraße 26
 D-32758 Detmold
 Germany

www.weidmueller.com

액세서리

유형	ZQV 2.5N/9	버전
주문 번호	1527680000	점프바 (단자대), 플러그, 주황색, 24 A, 극 수: 9, 피치(mm)(P): 5.10,
GTIN (EAN)	4050118447996	절연: 예, 너비: 43.6 mm
수량	20 ST	
유형	ZQV 2.5N/9 BL	버전
주문 번호	1527870000	점프바 (단자대), 플러그, 파란색, 24 A, 극 수: 9, 피치(mm)(P): 5.10,
GTIN (EAN)	4050118448580	절연: 예, 너비: 43.6 mm
수량	20 ST	
유형	ZQV 2.5N/9 RD	버전
주문 번호	2108900000	점프바 (단자대), 플러그, 빨간색, 24 A, 극 수: 9, 피치(mm)(P): 5.10,
GTIN (EAN)	4050118448474	절연: 예, 너비: 43.6 mm
수량	20 ST	

BLDF 5.08/180 SN



고성능 시그널 버스 응용을 위한 강력한 데이지 체인 방식의 솔루션은 또한 18.5 A 전류 용량의 400 V 보조 전력 체인에 적합합니다. 큰 클램핑 용량(최대 2.5 mm² 와이어 단면)은 낮은 전압 강하로 인해 긴 버스 케이블 또는 고전류에 특히 유리합니다. 특허를 받은 탈착 래치를 포함하여 네 가지 플랜지로 사용자 친화적인 플러그 빼기 설계가 가능합니다.

일반 주문 데이터

유형	BLDF 5.08/02/180 SN BK ...	버전
주문 번호	1000860000	PCB 플러그인 커넥터, 암형 플러그, 5.08 mm, 극 수: 2, 180°,
GTIN (EAN)	4032248817030	액추에이터 탑재 PUSH IN, 클램프 범위, 최대: 3.31 mm ² , 박스
수량	120 ST	
유형	BLDF 5.08/02/180 SN OR ...	버전
주문 번호	1001150000	PCB 플러그인 커넥터, 암형 플러그, 5.08 mm, 극 수: 2, 180°,
GTIN (EAN)	4032248818020	액추에이터 탑재 PUSH IN, 클램프 범위, 최대: 3.31 mm ² , 박스
수량	120 ST	
유형	BLDF 5.08/03/180 SN BK ...	버전
주문 번호	1000870000	PCB 플러그인 커넥터, 암형 플러그, 5.08 mm, 극 수: 3, 180°,
GTIN (EAN)	4032248817276	액추에이터 탑재 PUSH IN, 클램프 범위, 최대: 3.31 mm ² , 박스
수량	80 ST	
유형	BLDF 5.08/03/180 SN OR ...	버전
주문 번호	1001160000	PCB 플러그인 커넥터, 암형 플러그, 5.08 mm, 극 수: 3, 180°,
GTIN (EAN)	4032248817726	액추에이터 탑재 PUSH IN, 클램프 범위, 최대: 3.31 mm ² , 박스
수량	80 ST	
유형	BLDF 5.08/03/180 SN OR ...	버전
주문 번호	2759190000	PCB 플러그인 커넥터, 암형 플러그, 5.08 mm, 극 수: 3, 180°,
GTIN (EAN)	4064675007289	액추에이터 탑재 PUSH IN, 텐션 클램프 결선, 클램프 범위, 최대: 3.31 mm ² , 박스
수량	80 ST	
유형	BLDF 5.08/04/180 SN BK ...	버전
주문 번호	1000880000	PCB 플러그인 커넥터, 암형 플러그, 5.08 mm, 극 수: 4, 180°,
GTIN (EAN)	4032248817269	액추에이터 탑재 PUSH IN, 클램프 범위, 최대: 3.31 mm ² , 박스
수량	60 ST	

WMF 2.5 DI BLZ PE

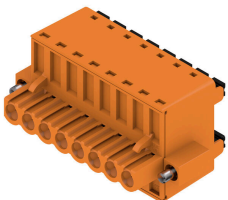
Weidmüller Interface GmbH & Co. KG
 Klingenbergstraße 26
 D-32758 Detmold
 Germany

www.weidmueller.com

액세서리

유형	BLDF 5.08/04/180 SN OR ...	버전
주문 번호	1001170000	PCB 플러그인 커넥터, 암형 플러그, 5.08 mm, 극 수: 4, 180°, 액추에이터 탑재 PUSH IN, 클램프 범위, 최대 : 3.31 mm², 박스
GTIN (EAN)	4032248818075	
수량	60 ST	
유형	BLDF 5.08/05/180 SN BK ...	버전
주문 번호	1000890000	PCB 플러그인 커넥터, 암형 플러그, 5.08 mm, 극 수: 5, 180°, 액추에이터 탑재 PUSH IN, 클램프 범위, 최대 : 3.31 mm², 박스
GTIN (EAN)	4032248817078	
수량	48 ST	
유형	BLDF 5.08/05/180 SN OR ...	버전
주문 번호	1001180000	PCB 플러그인 커넥터, 암형 플러그, 5.08 mm, 극 수: 5, 180°, 액추에이터 탑재 PUSH IN, 클램프 범위, 최대 : 3.31 mm², 박스
GTIN (EAN)	4032248818228	
수량	48 ST	
유형	BLDF 5.08/06/180 SN BK ...	버전
주문 번호	1000900000	PCB 플러그인 커넥터, 암형 플러그, 5.08 mm, 극 수: 6, 180°, 액추에이터 탑재 PUSH IN, 클램프 범위, 최대 : 3.31 mm², 박스
GTIN (EAN)	4032248817412	
수량	40 ST	
유형	BLDF 5.08/06/180 SN OR ...	버전
주문 번호	1001190000	PCB 플러그인 커넥터, 암형 플러그, 5.08 mm, 극 수: 6, 180°, 액추에이터 탑재 PUSH IN, 클램프 범위, 최대 : 3.31 mm², 박스
GTIN (EAN)	4032248818174	
수량	40 ST	
유형	BLDF 5.08/07/180 SN BK ...	버전
주문 번호	1000910000	PCB 플러그인 커넥터, 암형 플러그, 5.08 mm, 극 수: 7, 180°, 액추에이터 탑재 PUSH IN, 클램프 범위, 최대 : 3.31 mm², 박스
GTIN (EAN)	4032248817450	
수량	32 ST	
유형	BLDF 5.08/07/180 SN OR ...	버전
주문 번호	1001200000	PCB 플러그인 커넥터, 암형 플러그, 5.08 mm, 극 수: 7, 180°, 액추에이터 탑재 PUSH IN, 클램프 범위, 최대 : 3.31 mm², 박스
GTIN (EAN)	4032248817535	
수량	32 ST	
유형	BLDF 5.08/08/180 SN BK ...	버전
주문 번호	1000920000	PCB 플러그인 커넥터, 암형 플러그, 5.08 mm, 극 수: 8, 180°, 액추에이터 탑재 PUSH IN, 클램프 범위, 최대 : 3.31 mm², 박스
GTIN (EAN)	4032248817092	
수량	28 ST	
유형	BLDF 5.08/08/180 SN OR ...	버전
주문 번호	1001210000	PCB 플러그인 커넥터, 암형 플러그, 5.08 mm, 극 수: 8, 180°, 액추에이터 탑재 PUSH IN, 클램프 범위, 최대 : 3.31 mm², 박스
GTIN (EAN)	4032248817573	
수량	28 ST	

BLDF 5.08/180F SN



고성능 시그널 버스 응용을 위한 강력한 데이지 체인 방식의 솔루션은 또한 18.5 A 전류 용량의 400 V 보조 전력 체인에 적합합니다. 큰 클램핑 용량(최대 2.5 mm² 와이어 단면)은 낮은 전압 강하로 인해 긴 버스 케이블 또는 고전류에 특히 유리합니다. 특허를 받은 탈착 래치를 포함하여 네 가지 플랜지로 사용자 친화적인 플러그 빼기 설계가 가능합니다.

WMF 2.5 DI BLZ PE

Weidmüller Interface GmbH & Co. KG
 Klingenbergstraße 26
 D-32758 Detmold
 Germany

www.weidmueller.com

액세서리

일반 주문 데이터

유형	BLDF 5.08/02/180F SN BK...	버전
주문 번호	1000930000	PCB 플러그인 커넥터, 암형 플러그, 5.08 mm, 극 수: 2, 180°, 액추에이터 탑재 PUSH IN, 클램프 범위, 최대 : 3.31 mm², 박스
GTIN (EAN)	4032248817252	
수량	60 ST	
유형	BLDF 5.08/02/180F SN OR...	버전
주문 번호	1001220000	PCB 플러그인 커넥터, 암형 플러그, 5.08 mm, 극 수: 2, 180°, 액추에이터 탑재 PUSH IN, 클램프 범위, 최대 : 3.31 mm², 박스
GTIN (EAN)	4032248817955	
수량	60 ST	
유형	BLDF 5.08/03/180F SN BK...	버전
주문 번호	1000950000	PCB 플러그인 커넥터, 암형 플러그, 5.08 mm, 극 수: 3, 180°, 액추에이터 탑재 PUSH IN, 클램프 범위, 최대 : 3.31 mm², 박스
GTIN (EAN)	4032248817085	
수량	48 ST	
유형	BLDF 5.08/03/180F SN OR...	버전
주문 번호	1012060000	PCB 플러그인 커넥터, 암형 플러그, 5.08 mm, 극 수: 3, 180°, 액추에이터 탑재 PUSH IN, 클램프 범위, 최대 : 3.31 mm², 박스
GTIN (EAN)	4032248818037	
수량	48 ST	
유형	BLDF 5.08/04/180F SN BK...	버전
주문 번호	1000960000	PCB 플러그인 커넥터, 암형 플러그, 5.08 mm, 극 수: 4, 180°, 액추에이터 탑재 PUSH IN, 클램프 범위, 최대 : 3.31 mm², 박스
GTIN (EAN)	4032248817344	
수량	40 ST	
유형	BLDF 5.08/05/180F SN BK...	버전
주문 번호	1000970000	PCB 플러그인 커넥터, 암형 플러그, 5.08 mm, 극 수: 5, 180°, 액추에이터 탑재 PUSH IN, 클램프 범위, 최대 : 3.31 mm², 박스
GTIN (EAN)	4032248817337	
수량	32 ST	
유형	BLDF 5.08/06/180F SN BK...	버전
주문 번호	1000980000	PCB 플러그인 커넥터, 암형 플러그, 5.08 mm, 극 수: 6, 180°, 액추에이터 탑재 PUSH IN, 클램프 범위, 최대 : 3.31 mm², 박스
GTIN (EAN)	4032248817375	
수량	28 ST	
유형	BLDF 5.08/05/180F SN OR...	버전
주문 번호	1065080000	PCB 플러그인 커넥터, 암형 플러그, 5.08 mm, 극 수: 5, 180°, 액추에이터 탑재 PUSH IN, 클램프 범위, 최대 : 3.31 mm², 박스
GTIN (EAN)	4032248817856	
수량	32 ST	
유형	BLDF 5.08/06/180F SN OR...	버전
주문 번호	1065090000	PCB 플러그인 커넥터, 암형 플러그, 5.08 mm, 극 수: 6, 180°, 액추에이터 탑재 PUSH IN, 클램프 범위, 최대 : 3.31 mm², 박스
GTIN (EAN)	4032248817801	
수량	28 ST	
유형	BLDF 5.08/07/180F SN BK...	버전
주문 번호	1000990000	PCB 플러그인 커넥터, 암형 플러그, 5.08 mm, 극 수: 7, 180°, 액추에이터 탑재 PUSH IN, 클램프 범위, 최대 : 3.31 mm², 박스
GTIN (EAN)	4032248817474	
수량	24 ST	
유형	BLDF 5.08/07/180F SN OR...	버전
주문 번호	1065110000	PCB 플러그인 커넥터, 암형 플러그, 5.08 mm, 극 수: 7, 180°, 액추에이터 탑재 PUSH IN, 클램프 범위, 최대 : 3.31 mm², 박스
GTIN (EAN)	4032248817832	
수량	24 ST	
유형	BLDF 5.08/08/180F SN BK...	버전
주문 번호	1001000000	PCB 플러그인 커넥터, 암형 플러그, 5.08 mm, 극 수: 8, 180°, 액추에이터 탑재 PUSH IN, 클램프 범위, 최대 : 3.31 mm², 박스
GTIN (EAN)	4032248817559	
수량	24 ST	
유형	BLDF 5.08/08/180F SN OR...	버전
주문 번호	1065120000	PCB 플러그인 커넥터, 암형 플러그, 5.08 mm, 극 수: 8, 180°, 액추에이터 탑재 PUSH IN, 클램프 범위, 최대 : 3.31 mm², 박스
GTIN (EAN)	4032248817658	
수량	24 ST	

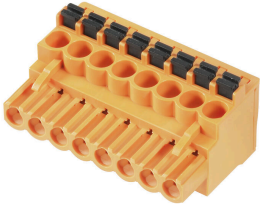
WMF 2.5 DI BLZ PE

Weidmüller Interface GmbH & Co. KG
 Klingenbergstraße 26
 D-32758 Detmold
 Germany

www.weidmueller.com

액세서리

BLF 5.08HC/90 SN



수 백만 번에 걸쳐 입증된 원 버전과 마찬가지로 신뢰할 수 있으며 혁신적인 디테일을 자랑합니다. BLZP 5.08HC 암형 커넥터의 BLF 5.08HC PUSH IN 버전은 새로운 결선형을 갖춘 물론 더욱 컴팩트하게 설계되어 있습니다. 바이드물러의 혁신적 PUSH IN 스프링 결선 시스템은 간편하고 공구가 필요없는 와이어 결선의 미래를 열어줍니다. HC = 고전류
 융통성의 관점에서 BLF 5.08HC는 이전 버전과 거의 동일합니다.

- 시험으로 검증된 3개의 아웃렛 각도는 응용 주문형 설계를 위한 일반적인 유연성을 제공합니다.
- 4개의 플랜지 기종과 특허받은 탈착 래치로 사용자의 요구사항에 기반한 잠금 방식을 가능하게 합니다.
- 최대 정격 사양에 도달하기 위해 BLF 5.08HC 및 SL 5.08HC 플러그 조합을 사용합니다.

일반 주문 데이터

유형	BLF 5.08HC/02/90 SN BK ...	버전
주문 번호	1000030001	PCB 플러그인 커넥터, 암형 플러그, 5.08 mm, 극 수: 2, 90°, 액추에이터
GTIN (EAN)	4032248689965	탑재 PUSH IN, 클램프 범위, 최대 : 3.31 mm², 박스
수량	180 ST	
유형	BLF 5.08HC/02/90 SN OR ...	버전
주문 번호	1001530000	PCB 플러그인 커넥터, 암형 플러그, 5.08 mm, 극 수: 2, 90°, 액추에이터
GTIN (EAN)	4032248693337	탑재 PUSH IN, 클램프 범위, 최대 : 3.31 mm², 박스
수량	180 ST	
유형	BLF 5.08HC/03/90 SN BK ...	버전
주문 번호	1000040001	PCB 플러그인 커넥터, 암형 플러그, 5.08 mm, 극 수: 3, 90°, 액추에이터
GTIN (EAN)	4032248689972	탑재 PUSH IN, 클램프 범위, 최대 : 3.31 mm², 박스
수량	120 ST	
유형	BLF 5.08HC/03/90 SN OR ...	버전
주문 번호	1001540000	PCB 플러그인 커넥터, 암형 플러그, 5.08 mm, 극 수: 3, 90°, 액추에이터
GTIN (EAN)	4032248693344	탑재 PUSH IN, 클램프 범위, 최대 : 3.31 mm², 박스
수량	120 ST	
유형	BLF 5.08HC/03/90 SN OR ...	버전
주문 번호	2766910000	PCB 플러그인 커넥터, 암형 플러그, 5.08 mm, 극 수: 3, 90°, 액추에이터
GTIN (EAN)	4064675022527	탑재 PUSH IN, 클램프 범위, 최대 : 3.31 mm², 박스
수량	120 ST	
유형	BLF 5.08HC/03/90 SN OR ...	버전
주문 번호	2764380000	PCB 플러그인 커넥터, 암형 플러그, 5.08 mm, 극 수: 3, 90°, 액추에이터
GTIN (EAN)	4064675017332	탑재 PUSH IN, 텐션 클램프 결선, 클램프 범위, 최대 : 3.31 mm², 박스
수량	120 ST	
유형	BLF 5.08HC/04/90 SN BK ...	버전
주문 번호	1000050001	PCB 플러그인 커넥터, 암형 플러그, 5.08 mm, 극 수: 4, 90°, 액추에이터
GTIN (EAN)	4032248689989	탑재 PUSH IN, 클램프 범위, 최대 : 3.31 mm², 박스
수량	90 ST	
유형	BLF 5.08HC/04/90 SN OR ...	버전
주문 번호	1001550000	PCB 플러그인 커넥터, 암형 플러그, 5.08 mm, 극 수: 4, 90°, 액추에이터
GTIN (EAN)	4032248693351	탑재 PUSH IN, 클램프 범위, 최대 : 3.31 mm², 박스
수량	90 ST	
유형	BLF 5.08HC/05/90 SN BK ...	버전
주문 번호	1000060001	PCB 플러그인 커넥터, 암형 플러그, 5.08 mm, 극 수: 5, 90°, 액추에이터
GTIN (EAN)	4032248689996	탑재 PUSH IN, 클램프 범위, 최대 : 3.31 mm², 박스
수량	72 ST	

WMF 2.5 DI BLZ PE

Weidmüller Interface GmbH & Co. KG
 Klingenbergstraße 26
 D-32758 Detmold
 Germany

www.weidmueller.com

액세서리

유형	BLF 5.08HC/05/90 SN OR ...	버전
주문 번호	1001560000	PCB 플러그인 커넥터, 암형 플러그, 5.08 mm, 극 수: 5, 90°, 액추에이터
GTIN (EAN)	4032248693368	탑재 PUSH IN, 클램프 범위, 최대 : 3.31 mm², 박스
수량	72 ST	
유형	BLF 5.08HC/06/90 SN BK ...	버전
주문 번호	1000070001	PCB 플러그인 커넥터, 암형 플러그, 5.08 mm, 극 수: 6, 90°, 액추에이터
GTIN (EAN)	4032248690008	탑재 PUSH IN, 클램프 범위, 최대 : 3.31 mm², 박스
수량	60 ST	
유형	BLF 5.08HC/06/90 SN OR ...	버전
주문 번호	1001570000	PCB 플러그인 커넥터, 암형 플러그, 5.08 mm, 극 수: 6, 90°, 액추에이터
GTIN (EAN)	4032248693375	탑재 PUSH IN, 클램프 범위, 최대 : 3.31 mm², 박스
수량	60 ST	
유형	BLF 5.08HC/07/90 SN OR ...	버전
주문 번호	1001580000	PCB 플러그인 커넥터, 암형 플러그, 5.08 mm, 극 수: 7, 90°, 액추에이터
GTIN (EAN)	4032248693382	탑재 PUSH IN, 클램프 범위, 최대 : 3.31 mm², 박스
수량	48 ST	
유형	BLF 5.08HC/08/90 SN BK ...	버전
주문 번호	1000090001	PCB 플러그인 커넥터, 암형 플러그, 5.08 mm, 극 수: 8, 90°, 액추에이터
GTIN (EAN)	4032248690022	탑재 PUSH IN, 클램프 범위, 최대 : 3.31 mm², 박스
수량	42 ST	
유형	BLF 5.08HC/08/90 SN OR ...	버전
주문 번호	1001590000	PCB 플러그인 커넥터, 암형 플러그, 5.08 mm, 극 수: 8, 90°, 액추에이터
GTIN (EAN)	4032248693399	탑재 PUSH IN, 클램프 범위, 최대 : 3.31 mm², 박스
수량	42 ST	
유형	BLF 5.08HC/09/90 SN OR ...	버전
주문 번호	1001600000	PCB 플러그인 커넥터, 암형 플러그, 5.08 mm, 극 수: 9, 90°, 액추에이터
GTIN (EAN)	4032248693405	탑재 PUSH IN, 클램프 범위, 최대 : 3.31 mm², 박스
수량	36 ST	
유형	BLF 5.08HC/10/90 SN BK ...	버전
주문 번호	1000110001	PCB 플러그인 커넥터, 암형 플러그, 5.08 mm, 극 수: 10, 90°, 액추에이터 탑재 PUSH IN, 클램프 범위, 최대 : 3.31 mm², 박스
GTIN (EAN)	4032248690046	
수량	36 ST	
유형	BLF 5.08HC/10/90 SN OR ...	버전
주문 번호	1001610000	PCB 플러그인 커넥터, 암형 플러그, 5.08 mm, 극 수: 10, 90°, 액추에이터 탑재 PUSH IN, 클램프 범위, 최대 : 3.31 mm², 박스
GTIN (EAN)	4032248693412	
수량	36 ST	
유형	BLF 5.08HC/11/90 SN BK ...	버전
주문 번호	1000120001	PCB 플러그인 커넥터, 암형 플러그, 5.08 mm, 극 수: 11, 90°, 액추에이터 탑재 PUSH IN, 클램프 범위, 최대 : 3.31 mm², 박스
GTIN (EAN)	4032248690060	
수량	30 ST	
유형	BLF 5.08HC/11/90 SN OR ...	버전
주문 번호	1001620000	PCB 플러그인 커넥터, 암형 플러그, 5.08 mm, 극 수: 11, 90°, 액추에이터 탑재 PUSH IN, 클램프 범위, 최대 : 3.31 mm², 박스
GTIN (EAN)	4032248693429	
수량	30 ST	
유형	BLF 5.08HC/12/90 SN BK ...	버전
주문 번호	1000130001	PCB 플러그인 커넥터, 암형 플러그, 5.08 mm, 극 수: 12, 90°, 액추에이터 탑재 PUSH IN, 클램프 범위, 최대 : 3.31 mm², 박스
GTIN (EAN)	4032248690084	
수량	30 ST	
유형	BLF 5.08HC/12/90 SN OR ...	버전
주문 번호	1001630000	PCB 플러그인 커넥터, 암형 플러그, 5.08 mm, 극 수: 12, 90°, 액추에이터 탑재 PUSH IN, 클램프 범위, 최대 : 3.31 mm², 박스
GTIN (EAN)	4032248693436	
수량	30 ST	

WMF 2.5 DI BLZ PE

Weidmüller Interface GmbH & Co. KG
 Klingenbergstraße 26
 D-32758 Detmold
 Germany

www.weidmueller.com

액세서리

유형	BLF 5.08HC/13/90 SN BK ...	버전
주문 번호	1000140001	PCB 플러그인 커넥터, 암형 플러그, 5.08 mm, 극 수: 13, 90°,
GTIN (EAN)	4032248690091	액추에이터 탑재 PUSH IN, 클램프 범위, 최대 : 3.31 mm², 박스
수량	24 ST	
유형	BLF 5.08HC/13/90 SN OR ...	버전
주문 번호	1001640000	PCB 플러그인 커넥터, 암형 플러그, 5.08 mm, 극 수: 13, 90°,
GTIN (EAN)	4032248693443	액추에이터 탑재 PUSH IN, 클램프 범위, 최대 : 3.31 mm², 박스
수량	24 ST	
유형	BLF 5.08HC/14/90 SN BK ...	버전
주문 번호	1000150001	PCB 플러그인 커넥터, 암형 플러그, 5.08 mm, 극 수: 14, 90°,
GTIN (EAN)	4032248690107	액추에이터 탑재 PUSH IN, 클램프 범위, 최대 : 3.31 mm², 박스
수량	24 ST	
유형	BLF 5.08HC/14/90 SN OR ...	버전
주문 번호	1001650000	PCB 플러그인 커넥터, 암형 플러그, 5.08 mm, 극 수: 14, 90°,
GTIN (EAN)	4032248693450	액추에이터 탑재 PUSH IN, 클램프 범위, 최대 : 3.31 mm², 박스
수량	24 ST	
유형	BLF 5.08HC/15/90 SN OR ...	버전
주문 번호	1001660000	PCB 플러그인 커넥터, 암형 플러그, 5.08 mm, 극 수: 15, 90°,
GTIN (EAN)	4032248693467	액추에이터 탑재 PUSH IN, 클램프 범위, 최대 : 3.31 mm², 박스
수량	24 ST	
유형	BLF 5.08HC/16/90 SN BK ...	버전
주문 번호	1000170001	PCB 플러그인 커넥터, 암형 플러그, 5.08 mm, 극 수: 16, 90°,
GTIN (EAN)	4032248690121	액추에이터 탑재 PUSH IN, 클램프 범위, 최대 : 3.31 mm², 박스
수량	18 ST	
유형	BLF 5.08HC/16/90 SN OR ...	버전
주문 번호	1001670000	PCB 플러그인 커넥터, 암형 플러그, 5.08 mm, 극 수: 16, 90°,
GTIN (EAN)	4032248693474	액추에이터 탑재 PUSH IN, 클램프 범위, 최대 : 3.31 mm², 박스
수량	18 ST	
유형	BLF 5.08HC/17/90 SN BK ...	버전
주문 번호	1000180001	PCB 플러그인 커넥터, 암형 플러그, 5.08 mm, 극 수: 17, 90°,
GTIN (EAN)	4032248690138	액추에이터 탑재 PUSH IN, 클램프 범위, 최대 : 3.31 mm², 박스
수량	18 ST	
유형	BLF 5.08HC/17/90 SN OR ...	버전
주문 번호	1001680000	PCB 플러그인 커넥터, 암형 플러그, 5.08 mm, 극 수: 17, 90°,
GTIN (EAN)	4032248693481	액추에이터 탑재 PUSH IN, 클램프 범위, 최대 : 3.31 mm², 박스
수량	18 ST	
유형	BLF 5.08HC/18/90 SN BK ...	버전
주문 번호	1000190001	PCB 플러그인 커넥터, 암형 플러그, 5.08 mm, 극 수: 18, 90°,
GTIN (EAN)	4032248690145	액추에이터 탑재 PUSH IN, 클램프 범위, 최대 : 3.31 mm², 박스
수량	18 ST	
유형	BLF 5.08HC/18/90 SN OR ...	버전
주문 번호	1001690000	PCB 플러그인 커넥터, 암형 플러그, 5.08 mm, 극 수: 18, 90°,
GTIN (EAN)	4032248693498	액추에이터 탑재 PUSH IN, 클램프 범위, 최대 : 3.31 mm², 박스
수량	18 ST	
유형	BLF 5.08HC/19/90 SN BK ...	버전
주문 번호	1000200001	PCB 플러그인 커넥터, 암형 플러그, 5.08 mm, 극 수: 19, 90°,
GTIN (EAN)	4032248690152	액추에이터 탑재 PUSH IN, 클램프 범위, 최대 : 3.31 mm², 박스
수량	18 ST	
유형	BLF 5.08HC/19/90 SN OR ...	버전
주문 번호	1001700000	PCB 플러그인 커넥터, 암형 플러그, 5.08 mm, 극 수: 19, 90°,
GTIN (EAN)	4032248693504	액추에이터 탑재 PUSH IN, 클램프 범위, 최대 : 3.31 mm², 박스
수량	18 ST	

WMF 2.5 DI BLZ PE

Weidmüller Interface GmbH & Co. KG
 Klingenbergstraße 26
 D-32758 Detmold
 Germany

www.weidmueller.com

액세서리

유형	BLF 5.08HC/20/90 SN OR ...	버전
주문 번호	1001710000	PCB 플러그인 커넥터, 암형 플러그, 5.08 mm, 극 수: 20, 90°,
GTIN (EAN)	4032248693511	액추에이터 탑재 PUSH IN, 클램프 범위, 최대 : 3.31 mm², 박스
수량	18 ST	

BLF 5.08HC/90F SN



수 백만 번에 걸쳐 입증된 원 버전과 마찬가지로 신뢰할 수 있으며 혁신적인 디테일을 자랑합니다. BLZP 5.08HC 암형 커넥터의 BLF 5.08HC PUSH IN 버전은 새로운 결선형을 갖춘 물론 더욱 컴팩트하게 설계되어 있습니다. 바이드물러의 혁신적 PUSH IN 스프링 결선 시스템은 간편하고 공구가 필요없는 와이어 결선의 미래를 열어줍니다. HC = 고전류

응용성의 관점에서 BLF 5.08HC는 이전 버전과 거의 동일합니다.

- 시험으로 검증된 3개의 아웃렛 각도는 응용 주문형 설계를 위한 일반적인 유연성을 제공합니다.
- 4개의 플랜지 기종과 특허받은 탈착 래치로 사용자의 요구사항에 기반한 잠금 방식을 가능하게 합니다.
- 최대 정격 사양에 도달하기 위해 BLF 5.08HC 및 SL 5.08HC 플러그 조합을 사용합니다.

일반 주문 데이터

유형	BLF 5.08HC/02/90F SN BK...	버전
주문 번호	1000220001	PCB 플러그인 커넥터, 암형 플러그, 5.08 mm, 극 수: 2, 90°, 액추에이터
GTIN (EAN)	4032248690183	탑재 PUSH IN, 클램프 범위, 최대 : 3.31 mm², 박스
수량	90 ST	
유형	BLF 5.08HC/02/90F SN OR...	버전
주문 번호	1002090000	PCB 플러그인 커넥터, 암형 플러그, 5.08 mm, 극 수: 2, 90°, 액추에이터
GTIN (EAN)	4032248694044	탑재 PUSH IN, 클램프 범위, 최대 : 3.31 mm², 박스
수량	90 ST	
유형	BLF 5.08HC/03/90F SN BK...	버전
주문 번호	1000230001	PCB 플러그인 커넥터, 암형 플러그, 5.08 mm, 극 수: 3, 90°, 액추에이터
GTIN (EAN)	4032248690190	탑재 PUSH IN, 클램프 범위, 최대 : 3.31 mm², 박스
수량	72 ST	
유형	BLF 5.08HC/03/90F SN OR...	버전
주문 번호	1002100000	PCB 플러그인 커넥터, 암형 플러그, 5.08 mm, 극 수: 3, 90°, 액추에이터
GTIN (EAN)	4032248694051	탑재 PUSH IN, 클램프 범위, 최대 : 3.31 mm², 박스
수량	72 ST	
유형	BLF 5.08HC/04/90F SN BK...	버전
주문 번호	1000240001	PCB 플러그인 커넥터, 암형 플러그, 5.08 mm, 극 수: 4, 90°, 액추에이터
GTIN (EAN)	4032248690206	탑재 PUSH IN, 클램프 범위, 최대 : 3.31 mm², 박스
수량	60 ST	
유형	BLF 5.08HC/04/90F SN OR...	버전
주문 번호	1002110000	PCB 플러그인 커넥터, 암형 플러그, 5.08 mm, 극 수: 4, 90°, 액추에이터
GTIN (EAN)	4032248694068	탑재 PUSH IN, 클램프 범위, 최대 : 3.31 mm², 박스
수량	60 ST	
유형	BLF 5.08HC/05/90F SN OR...	버전
주문 번호	1002120000	PCB 플러그인 커넥터, 암형 플러그, 5.08 mm, 극 수: 5, 90°, 액추에이터
GTIN (EAN)	4032248694075	탑재 PUSH IN, 클램프 범위, 최대 : 3.31 mm², 박스
수량	48 ST	

WMF 2.5 DI BLZ PE

Weidmüller Interface GmbH & Co. KG
 Klingenbergstraße 26
 D-32758 Detmold
 Germany

www.weidmueller.com

액세서리

유형	BLF 5.08HC/06/90F SN BK...	버전
주문 번호	1000260001	PCB 플러그인 커넥터, 암형 플러그, 5.08 mm, 극 수: 6, 90°, 액추에이터
GTIN (EAN)	4032248690220	탑재 PUSH IN, 클램프 범위, 최대 : 3.31 mm², 박스
수량	42 ST	
유형	BLF 5.08HC/06/90F SN OR...	버전
주문 번호	1002130000	PCB 플러그인 커넥터, 암형 플러그, 5.08 mm, 극 수: 6, 90°, 액추에이터
GTIN (EAN)	4032248694082	탑재 PUSH IN, 클램프 범위, 최대 : 3.31 mm², 박스
수량	42 ST	
유형	BLF 5.08HC/07/90F SN OR...	버전
주문 번호	1002140000	PCB 플러그인 커넥터, 암형 플러그, 5.08 mm, 극 수: 7, 90°, 액추에이터
GTIN (EAN)	4032248694099	탑재 PUSH IN, 클램프 범위, 최대 : 3.31 mm², 박스
수량	36 ST	
유형	BLF 5.08HC/08/90F SN BK...	버전
주문 번호	1000280001	PCB 플러그인 커넥터, 암형 플러그, 5.08 mm, 극 수: 8, 90°, 액추에이터
GTIN (EAN)	4032248690244	탑재 PUSH IN, 클램프 범위, 최대 : 3.31 mm², 박스
수량	36 ST	
유형	BLF 5.08HC/08/90F SN OR...	버전
주문 번호	1002150000	PCB 플러그인 커넥터, 암형 플러그, 5.08 mm, 극 수: 8, 90°, 액추에이터
GTIN (EAN)	4032248694105	탑재 PUSH IN, 클램프 범위, 최대 : 3.31 mm², 박스
수량	36 ST	
유형	BLF 5.08HC/09/90F SN OR...	버전
주문 번호	1002160000	PCB 플러그인 커넥터, 암형 플러그, 5.08 mm, 극 수: 9, 90°, 액추에이터
GTIN (EAN)	4032248694310	탑재 PUSH IN, 클램프 범위, 최대 : 3.31 mm², 박스
수량	30 ST	
유형	BLF 5.08HC/10/90F SN BK...	버전
주문 번호	1000300001	PCB 플러그인 커넥터, 암형 플러그, 5.08 mm, 극 수: 10, 90°, 액추에이터 탑재 PUSH IN, 클램프 범위, 최대 : 3.31 mm², 박스
GTIN (EAN)	4032248690268	
수량	30 ST	
유형	BLF 5.08HC/10/90F SN OR...	버전
주문 번호	1002170000	PCB 플러그인 커넥터, 암형 플러그, 5.08 mm, 극 수: 10, 90°, 액추에이터 탑재 PUSH IN, 클램프 범위, 최대 : 3.31 mm², 박스
GTIN (EAN)	4032248694327	
수량	30 ST	
유형	BLF 5.08HC/11/90F SN OR...	버전
주문 번호	1002180000	PCB 플러그인 커넥터, 암형 플러그, 5.08 mm, 극 수: 11, 90°, 액추에이터 탑재 PUSH IN, 클램프 범위, 최대 : 3.31 mm², 박스
GTIN (EAN)	4032248694334	
수량	24 ST	
유형	BLF 5.08HC/12/90F SN BK...	버전
주문 번호	1000320001	PCB 플러그인 커넥터, 암형 플러그, 5.08 mm, 극 수: 12, 90°, 액추에이터 탑재 PUSH IN, 클램프 범위, 최대 : 3.31 mm², 박스
GTIN (EAN)	4032248690282	
수량	24 ST	
유형	BLF 5.08HC/12/90F SN OR...	버전
주문 번호	1002190000	PCB 플러그인 커넥터, 암형 플러그, 5.08 mm, 극 수: 12, 90°, 액추에이터 탑재 PUSH IN, 클램프 범위, 최대 : 3.31 mm², 박스
GTIN (EAN)	4032248694341	
수량	24 ST	
유형	BLF 5.08HC/13/90F SN OR...	버전
주문 번호	1002200000	PCB 플러그인 커넥터, 암형 플러그, 5.08 mm, 극 수: 13, 90°, 액추에이터 탑재 PUSH IN, 클램프 범위, 최대 : 3.31 mm², 박스
GTIN (EAN)	4032248694358	
수량	24 ST	
유형	BLF 5.08HC/14/90F SN OR...	버전
주문 번호	1002210000	PCB 플러그인 커넥터, 암형 플러그, 5.08 mm, 극 수: 14, 90°, 액추에이터 탑재 PUSH IN, 클램프 범위, 최대 : 3.31 mm², 박스
GTIN (EAN)	4032248694365	
수량	18 ST	

WMF 2.5 DI BLZ PE

Weidmüller Interface GmbH & Co. KG
 Klingenbergstraße 26
 D-32758 Detmold
 Germany

www.weidmueller.com

액세서리

유형	BLF 5.08HC/15/90F SN OR...	버전
주문 번호	1002220000	PCB 플러그인 커넥터, 암형 플러그, 5.08 mm, 극 수: 15, 90°, 액추에이터 탑재 PUSH IN, 클램프 범위, 최대 : 3.31 mm², 박스
GTIN (EAN)	4032248694372	
수량	18 ST	
유형	BLF 5.08HC/16/90F SN BK...	버전
주문 번호	1000360001	PCB 플러그인 커넥터, 암형 플러그, 5.08 mm, 극 수: 16, 90°, 액추에이터 탑재 PUSH IN, 클램프 범위, 최대 : 3.31 mm², 박스
GTIN (EAN)	4032248690329	
수량	18 ST	
유형	BLF 5.08HC/16/90F SN OR...	버전
주문 번호	1002230000	PCB 플러그인 커넥터, 암형 플러그, 5.08 mm, 극 수: 16, 90°, 액추에이터 탑재 PUSH IN, 클램프 범위, 최대 : 3.31 mm², 박스
GTIN (EAN)	4032248694389	
수량	18 ST	
유형	BLF 5.08HC/17/90F SN OR...	버전
주문 번호	1002240000	PCB 플러그인 커넥터, 암형 플러그, 5.08 mm, 극 수: 17, 90°, 액추에이터 탑재 PUSH IN, 클램프 범위, 최대 : 3.31 mm², 박스
GTIN (EAN)	4032248694396	
수량	18 ST	
유형	BLF 5.08HC/18/90F SN OR...	버전
주문 번호	1002250000	PCB 플러그인 커넥터, 암형 플러그, 5.08 mm, 극 수: 18, 90°, 액추에이터 탑재 PUSH IN, 클램프 범위, 최대 : 3.31 mm², 박스
GTIN (EAN)	4032248694402	
수량	18 ST	
유형	BLF 5.08HC/19/90F SN OR...	버전
주문 번호	1002260000	PCB 플러그인 커넥터, 암형 플러그, 5.08 mm, 극 수: 19, 90°, 액추에이터 탑재 PUSH IN, 클램프 범위, 최대 : 3.31 mm², 박스
GTIN (EAN)	4032248694419	
수량	12 ST	
유형	BLF 5.08HC/20/90F SN OR...	버전
주문 번호	1002270000	PCB 플러그인 커넥터, 암형 플러그, 5.08 mm, 극 수: 20, 90°, 액추에이터 탑재 PUSH IN, 클램프 범위, 최대 : 3.31 mm², 박스
GTIN (EAN)	4032248694433	
수량	12 ST	
유형	BLF 5.08HC/21/90F SN OR...	버전
주문 번호	1477230000	PCB 플러그인 커넥터, 암형 플러그, 5.08 mm, 극 수: 21, 90°, 액추에이터 탑재 PUSH IN, 클램프 범위, 최대 : 3.31 mm², 박스
GTIN (EAN)	4050118284546	
수량	12 ST	