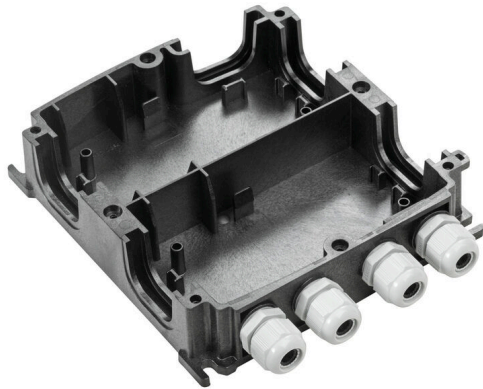


**BG GH 10P 4XVG PT6**

**Weidmüller Interface GmbH & Co. KG**  
 Klingenbergstraße 26  
 D-32758 Detmold  
 Germany

www.weidmueller.com



FieldPower® 하우징은 매우 견고하며 최고의 UL 난연성 등급 5 VA를 충족합니다.

- "TS 35 PT6" 장착 레일 모듈 및 PT6 접점 유닛을 간편하게 결속할 수 있습니다.
- 힌지 실을 통해 선조립 플러그 케이블도 사용할 수 있습니다.
- 하이 커버 버전으로 장치를 설치할 수 있습니다. 케이블 실에 대해서는 액세서리를 참조하십시오.

**일반 주문 데이터**

버전	FieldPower® 인클로저, 181 mm, 223 mm, 42 mm, IP65, (완성된 상태), 유리 섬유 강화 폴리카보네이트, 검정
주문 번호	<a href="#">1121990000</a>
유형	BG GH 10P 4XVG PT6
GTIN (EAN)	4032248903030
수량	10 items

기술 데이터

승인

승인



ROHS	준수
UL File Number Search	<a href="#">UL 웹사이트</a>
인증 번호(UL)	E256877

치수 및 중량

깊이	42 mm	깊이 (인치)	1.6535 inch
높이	181 mm	높이 (인치)	7.126 inch
너비	223 mm	폭 (인치)	8.7795 inch
순중량	367 g		

온도

보관 온도	-40 °C...85 °C	작동 온도	-20 °C...80 °C
-------	----------------	-------	----------------

환경 제품 규정 준수

RoHS 준수 상태	준수, 예외 미존재
REACH SVHC	Potassium perfluorobutane sulfonate 29420-49-3
SCIP	210f646e-64fd-46de-9a7c-8dff222ea2cb

케이블 글랜드

케이블 글랜드 수	4	케이블 글랜드 클램핑 면적, 최소	6 mm
케이블 글랜드 재질	폴리아미드 6	케이블 글랜드 클램핑 면적, 최대	12 mm

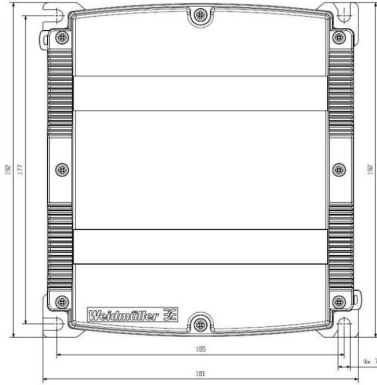
일반 데이터

인클로저 재질	유리 섬유 강화 폴리카보네이트	실리콘	아니요
컬러 코드	검정	보호 등급	IP65, (완성된 상태)
UL 94 가연성 등급	5VA	장착 유형	스크류 장착, 고정 러그
케이블 글랜드 포함	예		

분류

ETIM 8.0	EC000261	ETIM 9.0	EC000261
ETIM 10.0	EC000261	ECLASS 14.0	27-18-01-01
ECLASS 15.0	27-18-01-01		

드릴링 템플릿



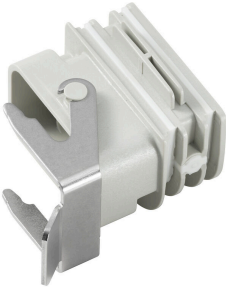
## BG GH 10P 4XVG PT6

**Weidmüller Interface GmbH & Co. KG**  
 Klingenbergstraße 26  
 D-32758 Detmold  
 Germany

www.weidmueller.com

### 액세서리

#### 어댑터

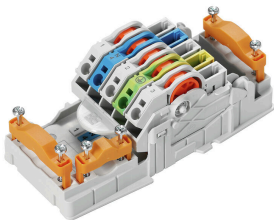


FieldPower® HQ  
 어댑터 FieldPower 케이블 쉴 등 공구 없이 설치 가능  
 HQ 4/2, HQ 8 및 HQ 17 플러그인 커넥터 인서트에 적합  
 잠금식 보호 커버를 옵션으로 제공(EN -1 규격에 따라, 다시  
 스위칭되는 것을 방지)

#### 일반 주문 데이터

유형	BG ARGH HQP ALU PT6	버전	
주문 번호	<a href="#">1532200000</a>	어댑터, Field Power® 실링 인서트, HQ 어댑터, IP65, 해당 인클로저 포함, 폴리카보네이트, 유리 섬유 강화, 잠금 가능: 아니요	
GTIN (EAN)	4050118337433		
수량	1 ST		
유형	BG ARGH HQP ALU PT6 CS	버전	
주문 번호	<a href="#">1532210000</a>	어댑터, Field Power® 실링 인서트, HQ 어댑터, IP65, 해당 인클로저 포함, 폴리카보네이트, 유리 섬유 강화, 잠금 가능: 예	
GTIN (EAN)	4050118337600		
수량	1 ST		

#### AC

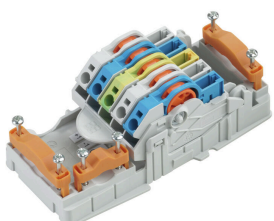


단면적 1.5 - 6 mm<sup>2</sup>의 무절단 케이블을 사용한 배전.  
 PUSH IN 결선(0.5 - 10 mm<sup>2</sup>) 및/또는 플러그인 결선(0.5 -  
 4mm<sup>2</sup>)을 통한 전원 공급/T-분기 탭.  
 컬러 마킹을 통해 와이어를 명확하게 정렬 가능.  
 • 파워서플라이  
 • 배전  
 • 전원 분기

#### 일반 주문 데이터

유형	PT6	버전	
주문 번호	<a href="#">1957620000</a>	FieldPower® 점접 요소, AC, IP20, 절연 변위 결선(IDC), PUSH IN, 극 수 (텍스트): 5	
GTIN (EAN)	4032248642489		
수량	1 ST		

#### DC



단면적 1.5 - 6 mm<sup>2</sup>의 무절단 케이블을 사용한 배전.  
 PUSH IN 결선(0.5 - 10 mm<sup>2</sup>) 및/또는 플러그인 결선(0.5 -  
 4mm<sup>2</sup>)을 통한 전원 공급/T-분기 탭.  
 컬러 마킹을 통해 와이어를 명확하게 정렬 가능.  
 • 파워서플라이  
 • 배전  
 • 전원 분기

## BG GH 10P 4XVG PT6

**Weidmüller Interface GmbH & Co. KG**  
 Klingenbergstraße 26  
 D-32758 Detmold  
 Germany

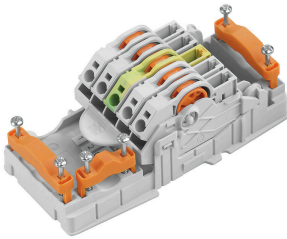
www.weidmueller.com

### 액세서리

#### 일반 주문 데이터

유형	PT6 DC	버전
주문 번호	<a href="#">1126840000</a>	FieldPower® 접점 요소, DC, IP20, 절연 변위 결선(IDC), PUSH IN, 극 수
GTIN (EAN)	4032248908462	(텍스트): 5
수량	1 ST	

#### AC/DC



단면적 1.5 - 6 mm<sup>2</sup>의 무절단 케이블을 사용한 배전. PUSH IN 결선(0.5 - 10 mm<sup>2</sup>) 및/또는 플러그인 결선(0.5 - 4mm<sup>2</sup>)을 통한 전원 공급/T-분기 탭.

컬러 마킹을 통해 와이어를 명확하게 정렬 가능.

- 파워서플라이
- 배전
- 전원 분기

#### 일반 주문 데이터

유형	PT6 230/BUS	버전
주문 번호	<a href="#">1269960000</a>	FieldPower® 접점 요소, AC/DC, IP20, 절연 변위 결선(IDC), PUSH IN, 극 수(텍스트): 5
GTIN (EAN)	4050118058239	
수량	1 ST	
유형	PT6 DC 1/2/PE/3/4	버전
주문 번호	<a href="#">1534930000</a>	FieldPower® 접점 요소, DC, IP20, 절연 변위 결선(IDC), PUSH IN, 극 수
GTIN (EAN)	4050118338775	(텍스트): 5
수량	1 ST	

#### 인클로저 하단부용 단자대 레일



다양한 FieldPower® 박스용 액세서리. 케이블 쉴, 단자대 레일, 잠금 요소 등 다양.

#### 일반 주문 데이터

유형	TS 35 PT6	버전
주문 번호	<a href="#">1170690000</a>	Field Power® 단자대 레일, 스틸, 용융아연도금, 54 mm, 베이스 부품용
GTIN (EAN)	4032248962532	
수량	10 ST	

**BG GH 10P 4XVG PT6**

**Weidmüller Interface GmbH & Co. KG**  
 Klingenbergstraße 26  
 D-32758 Detmold  
 Germany

www.weidmueller.com

액세서리

실(Seal)



지능형 케이블 연결 솔루션을 사용하면 귀중한 시간과 비용을 절약할 수 있습니다.  
 FieldPower® 모듈식 시스템에는 모든 케이블 작업에 대한 올바른 솔루션이 포함되어 있습니다.  
 사전 조립된 케이블 사용을 위한 접이식 실링 M16 및 M20 연결 스퀘드와 함께 사용 가능한 실링 작동 및 신호 장치를 실에 통합 가능

일반 주문 데이터

유형	DG D0 PT6	버전
주문 번호	<a href="#">4323240000</a>	Field Power® 실링 인서트, 블랙 실, IP65, 해당 인클로저 포함, aEPDM
GTIN (EAN)	4032248641246	
수량	10 ST	
유형	DG M16 PT6	버전
주문 번호	<a href="#">2545540000</a>	Field Power® 실링 인서트, 결선 스퀘드로 실링, IP65, 해당 인클로저 포함, aEPDM
GTIN (EAN)	4050118555523	
수량	1 ST	
유형	DG M20 PT6	버전
주문 번호	<a href="#">2545550000</a>	Field Power® 실링 인서트, 결선 스퀘드로 실링, IP65, 해당 인클로저 포함, aEPDM
GTIN (EAN)	4050118555530	
수량	1 ST	
유형	RKDG D9 PT6	버전
주문 번호	<a href="#">4329610000</a>	Field Power® 실링 인서트, 접을 수 있는 실, IP65(해당 하우징 포함), IP65, 해당 인클로저 포함, aEPDM
GTIN (EAN)	4032248668687	
수량	10 ST	
유형	RKDG D11 PT6	버전
주문 번호	<a href="#">4323210000</a>	Field Power® 실링 인서트, 접을 수 있는 실, IP65(해당 하우징 포함), IP65, 해당 인클로저 포함, aEPDM
GTIN (EAN)	4032248641215	
수량	10 ST	
유형	RKDG D13 PT6	버전
주문 번호	<a href="#">4323230000</a>	Field Power® 실링 인서트, 접을 수 있는 실, IP65(해당 하우징 포함), IP65, 해당 인클로저 포함, aEPDM
GTIN (EAN)	4032248641239	
수량	10 ST	
유형	RKDG D15 PT6	버전
주문 번호	<a href="#">4323220000</a>	Field Power® 실링 인서트, 접을 수 있는 실, IP65(해당 하우징 포함), IP65, 해당 인클로저 포함, aEPDM
GTIN (EAN)	4032248641222	
수량	10 ST	
유형	RKDG D17 PT6	버전
주문 번호	<a href="#">4324010000</a>	Field Power® 실링 인서트, 접을 수 있는 실, IP65(해당 하우징 포함), IP65, 해당 인클로저 포함, aEPDM
GTIN (EAN)	4032248641284	
수량	10 ST	
유형	RKDG D18 WG PT6	버전
주문 번호	<a href="#">2491870000</a>	Field Power® 실링 인서트, 실, IP54, 해당 인클로저 포함, aEPDM
GTIN (EAN)	4050118501537	
수량	10 ST	
유형	RKDG 2XD8.5 WG PT6	버전
주문 번호	<a href="#">1114530000</a>	Field Power® 실링 인서트, 실, IP54, 해당 인클로저 포함, aEPDM
GTIN (EAN)	4032248892624	
수량	10 ST	

## BG GH 10P 4XVG PT6

**Weidmüller Interface GmbH & Co. KG**  
 Klingenbergstraße 26  
 D-32758 Detmold  
 Germany

www.weidmueller.com

### 액세서리

#### 기능 덮개



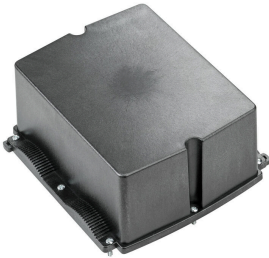
FieldPower® 하우징은 매우 견고하며 최고의 UL 난연성 등급 5 VA를 충족합니다.

- "TS 35 PT6" 장착 레일 모듈 및 PT6 접점 유닛을 간편하게 결속할 수 있습니다.
- 힌지 실을 통해 선조립 플러그 케이블도 사용할 수 있습니다.
- 하이 커버 버전으로 장치를 설치할 수 있습니다. 케이블 실에 대해서는 액세서리를 참조하십시오.

#### 일반 주문 데이터

유형	GHDE 10P HO ON/OFF PTS4	버전	
주문 번호	<a href="#">8000005211</a>	FieldPower® 인클로저, 181 mm, 192 mm, 122 mm, IP65,	
GTIN (EAN)	4050118048568	(완성된 상태), 유리 섬유 강화 폴리카보네이트, 검정, 유지 보수 스위치	
수량	1 ST		

#### Generation 1



FieldPower® 하우징은 매우 견고하며 최고의 UL 난연성 등급 5 VA를 충족합니다.

- "TS 35 PT6" 장착 레일 모듈 및 PT6 접점 유닛을 간편하게 결속할 수 있습니다.
- 힌지 실을 통해 선조립 플러그 케이블도 사용할 수 있습니다.
- 하이 커버 버전으로 장치를 설치할 수 있습니다. 케이블 실에 대해서는 액세서리를 참조하십시오.

#### 일반 주문 데이터

유형	BG GHDE 10P HO GK PT6	버전	
주문 번호	<a href="#">2486990000</a>	FieldPower® 인클로저, 181 mm, 192 mm, 87 mm, IP65,	
GTIN (EAN)	4050118497595	(완성된 상태), 폴리카보네이트, 투명	
수량	5 ST		
유형	BG GHDE 10P HO PT6	버전	
주문 번호	<a href="#">1121950000</a>	FieldPower® 인클로저, 181 mm, 192 mm, 87 mm, IP65,	
GTIN (EAN)	4032248903016	(완성된 상태), 유리 섬유 강화 폴리카보네이트, 검정	
수량	10 ST		
유형	BG GHDE 10P PT6	버전	
주문 번호	<a href="#">1122200000</a>	FieldPower® 인클로저, 181 mm, 192 mm, 25 mm, IP65,	
GTIN (EAN)	4032248903207	(완성된 상태), 유리 섬유 강화 폴리카보네이트, 검정	
수량	10 ST		

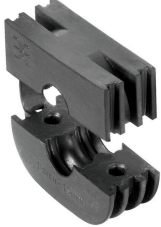
## BG GH 10P 4XVG PT6

**Weidmüller Interface GmbH & Co. KG**  
Klingenbergstraße 26  
D-32758 Detmold  
Germany

[www.weidmueller.com](http://www.weidmueller.com)

## 액세서리

### 실(Seal)



지능형 케이블 연결 솔루션을 사용하면 귀중한 시간과 비용을 절약할 수 있습니다.  
FieldPower® 모듈식 시스템에는 모든 케이블 작업에 대한 올바른 솔루션이 포함되어 있습니다.  
사전 조립된 케이블 사용을 위한 접이식 실링  
M16 및 M20 연결 스레드와 함께 사용 가능한 실링 작동 및 신호 장치를 실에 통합 가능

### 일반 주문 데이터

유형	RKDG D24 WG PT6	버전	
주문 번호	<a href="#">1069060000</a>	Field Power® 실링 인서트, 실, IP54, 해당 인클로저 포함, aEPDM	
GTIN (EAN)	4032248827053		
수량	10 ST		