

FieldPower® 하우징은 매우 견고하며 최고의 UL 난연성 등급 5 VA를 충족합니다.

- "TS 35 PT6" 장착 레일 모듈 및 PT6 점접 유닛을 간편하게 결속할 수 있습니다.
- 힌지 실을 통해 선조립 플러그 케이블도 사용할 수 있습니다.
- 하이 커버 버전으로 장치를 설치할 수 있습니다. 케이블 실에 대해서는 액세서리를 참조하십시오.

일반 주문 데이터

버전	FieldPower® 인클로저, 181 mm, 192 mm, 42 mm, IP65, (완성된 상태), 유리 섬유 강화 폴리카보네이트, 검정
주문 번호	1121980000
유형	GH 10P PT6
GTIN (EAN)	4032248903023
수량	10 items

기술 데이터

승인

승인



ROHS	준수
UL File Number Search	UL 웹사이트
인증 번호(UL)	E256877

치수 및 중량

깊이	42 mm	깊이 (인치)	1.6535 inch
높이	181 mm	높이 (인치)	7.126 inch
너비	192 mm	폭 (인치)	7.559 inch
순중량	331 g		

온도

보관 온도	-40 °C...85 °C	작동 온도	-40 °C...85 °C
-------	----------------	-------	----------------

환경 제품 규정 준수

RoHS 준수 상태	준수, 예외 미존재
REACH SVHC	Potassium perfluorobutane sulfonate 29420-49-3
SCIP	5f19cd84-8946-4797-9386-3ac323b95c10

일반 데이터

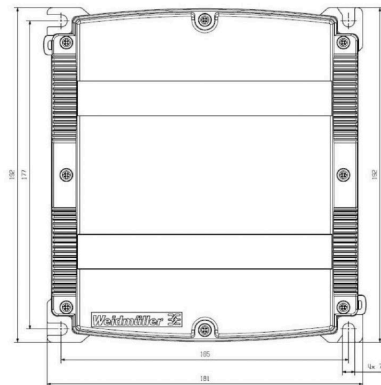
기본 재질	폴리카보네이트, 유리 섬유 강화	인클로저 재질	유리 섬유 강화 폴리카보네이트
실리콘	아니요	컬러 코드	검정
보호 등급	IP65, (완성된 상태)	UL 94 가연성 등급	5VA
장착 유형	스크류 장착, 고정 러그		

분류

ETIM 8.0	EC000261	ETIM 9.0	EC000261
ETIM 10.0	EC000261	ECLASS 14.0	27-18-01-01
ECLASS 15.0	27-18-01-01		

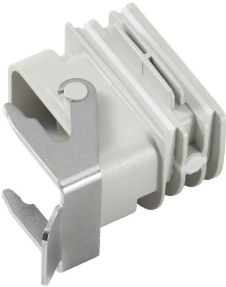
도면

드릴링 템플릿



액세서리

어댑터



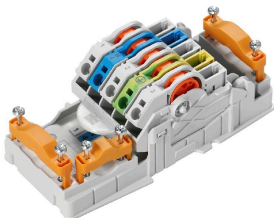
FieldPower® HQ

어댑터FieldPower 케이블 쉴 등 공구 없이 설치 가능
HQ 4/2, HQ 8 및 HQ 17 플러그인 커넥터 인서트에 적합
잠금식 보호 커버를 옵션으로 제공(EN -1 규격에 따라, 다시
스위칭되는 것을 방지)

일반 주문 데이터

유형	BG ARGH HQP ALU PT6	버전
주문 번호	1532200000	어댑터, Field Power® 실링 인서트, HQ 어댑터, IP65, 해당 인클로저 포함, 폴리카보네이트, 유리 섬유 강화, 잠금 가능: 아니요
GTIN (EAN)	4050118337433	
수량	1 ST	
유형	BG ARGH HQP ALU PT6 CS	버전
주문 번호	1532210000	어댑터, Field Power® 실링 인서트, HQ 어댑터, IP65, 해당 인클로저 포함, 폴리카보네이트, 유리 섬유 강화, 잠금 가능: 예
GTIN (EAN)	4050118337600	
수량	1 ST	

AC

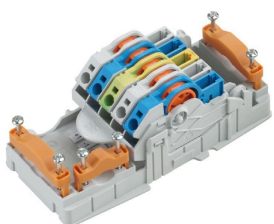


단면적 1.5 - 6 mm²의 무절단 케이블을 사용한 배전.
PUSH IN 결선(0.5 - 10 mm²) 및/또는 플러그인 결선(0.5 -
4mm²)을 통한 전원 공급/T-분기 탭.
컬러 마킹을 통해 와이어를 명확하게 정렬 가능.
• 파워서플라이
• 배전
• 전원 분기

일반 주문 데이터

유형	PT6	버전
주문 번호	1957620000	FieldPower® 점접 요소, AC, IP20, 절연 변위 결선(IDC), PUSH IN, 극 수 (텍스트): 5
GTIN (EAN)	4032248642489	
수량	1 ST	

DC



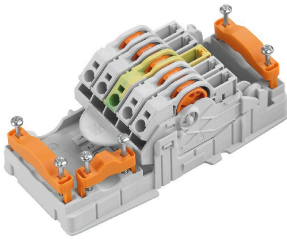
단면적 1.5 - 6 mm²의 무절단 케이블을 사용한 배전.
PUSH IN 결선(0.5 - 10 mm²) 및/또는 플러그인 결선(0.5 -
4mm²)을 통한 전원 공급/T-분기 탭.
컬러 마킹을 통해 와이어를 명확하게 정렬 가능.
• 파워서플라이
• 배전
• 전원 분기

액세서리

일반 주문 데이터

유형	PT6 DC	버전
주문 번호	1126840000	FieldPower® 접점 요소, DC, IP20, 절연 변위 결선(IDC), PUSH IN, 극 수
GTIN (EAN)	4032248908462	(텍스트): 5
수량	1 ST	

AC/DC



단면적 1.5 - 6 mm²의 무절단 케이블을 사용한 배전.
PUSH IN 결선(0.5 - 10 mm²) 및/또는 플러그인 결선(0.5 - 4mm²)을 통한 전원 공급/T-분기 탭.
컬러 마킹을 통해 와이어를 명확하게 정렬 가능.

- 파워서플라이
- 배전
- 전원 분기

일반 주문 데이터

유형	PT6 230/BUS	버전
주문 번호	1269960000	FieldPower® 접점 요소, AC/DC, IP20, 절연 변위 결선(IDC), PUSH IN, 극 수(텍스트): 5
GTIN (EAN)	4050118058239	
수량	1 ST	
유형	PT6 DC 1/2/PE/3/4	버전
주문 번호	1534930000	FieldPower® 접점 요소, DC, IP20, 절연 변위 결선(IDC), PUSH IN, 극 수
GTIN (EAN)	4050118338775	(텍스트): 5
수량	1 ST	

인클로저 하단부용 단자대 레일



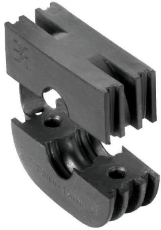
다양한 FieldPower® 박스용 액세서리.
케이블 쉴, 단자대 레일, 잠금 요소 등 다양.

일반 주문 데이터

유형	TS 35 PT6	버전
주문 번호	1170690000	Field Power® 단자대 레일, 스틸, 용융아연도금, 54 mm, 베이스 부품용
GTIN (EAN)	4032248962532	
수량	10 ST	

액세서리

실(Seal)



지능형 케이블 연결 솔루션을 사용하면 귀중한 시간과 비용을 절약할 수 있습니다.

FieldPower® 모듈식 시스템에는 모든 케이블 작업에 대한 올바른 솔루션이 포함되어 있습니다.

사전 조립된 케이블 사용을 위한 접이식 실링
M16 및 M20 연결 스레드와 함께 사용 가능한 실링 작동 및 신호 장치를 실에 통합 가능

일반 주문 데이터

유형	DG D0 PT6	버전
주문 번호	4323240000	Field Power® 실링 인서트, 블랙 실, IP65, 해당 인클로저 포함, aEPDM
GTIN (EAN)	4032248641246	
수량	10 ST	
유형	DG M16 PT6	버전
주문 번호	2545540000	Field Power® 실링 인서트, 결선 스레드로 실링, IP65, 해당 인클로저 포함, aEPDM
GTIN (EAN)	4050118555523	
수량	1 ST	
유형	DG M20 PT6	버전
주문 번호	2545550000	Field Power® 실링 인서트, 결선 스레드로 실링, IP65, 해당 인클로저 포함, aEPDM
GTIN (EAN)	4050118555530	
수량	1 ST	
유형	RKDG D9 PT6	버전
주문 번호	4329610000	Field Power® 실링 인서트, 접을 수 있는 실, IP65(해당 하우징 포함), IP65, 해당 인클로저 포함, aEPDM
GTIN (EAN)	4032248668687	
수량	10 ST	
유형	RKDG D11 PT6	버전
주문 번호	4323210000	Field Power® 실링 인서트, 접을 수 있는 실, IP65(해당 하우징 포함), IP65, 해당 인클로저 포함, aEPDM
GTIN (EAN)	4032248641215	
수량	10 ST	
유형	RKDG D13 PT6	버전
주문 번호	4323230000	Field Power® 실링 인서트, 접을 수 있는 실, IP65(해당 하우징 포함), IP65, 해당 인클로저 포함, aEPDM
GTIN (EAN)	4032248641239	
수량	10 ST	
유형	RKDG D15 PT6	버전
주문 번호	4323220000	Field Power® 실링 인서트, 접을 수 있는 실, IP65(해당 하우징 포함), IP65, 해당 인클로저 포함, aEPDM
GTIN (EAN)	4032248641222	
수량	10 ST	
유형	RKDG D17 PT6	버전
주문 번호	4324010000	Field Power® 실링 인서트, 접을 수 있는 실, IP65(해당 하우징 포함), IP65, 해당 인클로저 포함, aEPDM
GTIN (EAN)	4032248641284	
수량	10 ST	
유형	RKDG D18 WG PT6	버전
주문 번호	2491870000	Field Power® 실링 인서트, 실, IP54, 해당 인클로저 포함, aEPDM
GTIN (EAN)	4050118501537	
수량	10 ST	
유형	RKDG 2XD8.5 WG PT6	버전
주문 번호	1114530000	Field Power® 실링 인서트, 실, IP54, 해당 인클로저 포함, aEPDM
GTIN (EAN)	4032248892624	
수량	10 ST	

액세서리

IP68 버전



바이드물러는 폭넓은 인클로저 제품 외에도 광범위한 용도로 사용할 수 있는 다양한 케이블 글랜드 제품을 공급하고 있습니다.

황동, 플라스틱 및 스테인리스 스틸 소재로 만든 케이블 글랜드는 가장 다양한 IP 보호 클래스를 충족하기 때문에 어떤 산업용 인클로저에도 적합합니다.

케이블 글랜드 제품은 케이블 글랜드 시리즈와 응용 용도에 따라 VDE, UL, UR, cULus, DNV GL 또는 EN 45545 표준에 따라 승인 및 테스트를 받습니다.

일반 주문 데이터

유형	VG M20-1/K68	버전
주문 번호	1772300000	VG K(표준 플라스틱 케이블 글랜드), 케이블 글랜드, 직선, M 20,
GTIN (EAN)	4032248129966	10 mm, OD min. 6 - OD max. 12 mm, IP54, IP66, IP67, IP68 - 5
수량	50 ST	bar(30분), 폴리아미드 6

플라스틱 로크 너트, 그레이



제품 포트폴리오에는 다양한 용도로 사용 가능한 케이블 글랜드 외에도 플러그, 압력 보상 요소, 어댑터, 그리고 록너트, 씰링 링, 플랫 와셔 및 접지 링 등 관련 액세서리도 포함되어 있습니다.

일반 주문 데이터

유형	SKMU M20 - K GR	버전
주문 번호	1772460000	SKMU PA(플라스틱 고정 나사), 너트, M 20, 6 mm, 폴리아미드 6(PA6
GTIN (EAN)	4032248130207	- GF30)
수량	100 ST	

IP68 버전



바이드물러는 폭넓은 인클로저 제품 외에도 광범위한 용도로 사용할 수 있는 다양한 케이블 글랜드 제품을 공급하고 있습니다.

황동, 플라스틱 및 스테인리스 스틸 소재로 만든 케이블 글랜드는 가장 다양한 IP 보호 클래스를 충족하기 때문에 어떤 산업용 인클로저에도 적합합니다.

케이블 글랜드 제품은 케이블 글랜드 시리즈와 응용 용도에 따라 VDE, UL, UR, cULus, DNV GL 또는 EN 45545 표준에 따라 승인 및 테스트를 받습니다.

일반 주문 데이터

유형	VG M20 - K 68	버전
주문 번호	2811470000	VG K(표준 플라스틱 케이블 글랜드), 케이블 글랜드, 직선, M 20,
GTIN (EAN)	4064675292227	10 mm, OD min. 10 - OD max. 14 mm, IP54, IP66, IP67, IP68 - 5
수량	50 ST	bar(30분), 폴리아미드 6

액세서리

기능 덮개



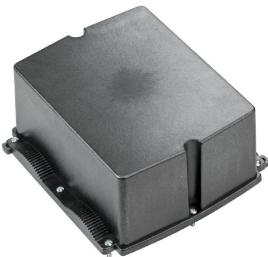
FieldPower® 하우징은 매우 견고하며 최고의 UL 난연성 등급 5 VA를 충족합니다.

- "TS 35 PT6" 장착 레일 모듈 및 PT6 접점 유닛을 간편하게 접속할 수 있습니다.
- 힌지 실을 통해 선조립 플러그 케이블도 사용할 수 있습니다.
- 하이 커버 버전으로 장치를 설치할 수 있습니다. 케이블 실에 대해서는 액세서리를 참조하십시오.

일반 주문 데이터

유형	GHDE 10P HO ON/OFF PTS4	버전
주문 번호	8000005211	FieldPower® 인클로저, 181 mm, 192 mm, 122 mm, IP65,
GTIN (EAN)	4050118048568	(완성된 상태), 유리 섬유 강화 폴리카보네이트, 검정, 유지 보수 스위치
수량	1 ST	

Generation 1



FieldPower® 하우징은 매우 견고하며 최고의 UL 난연성 등급 5 VA를 충족합니다.

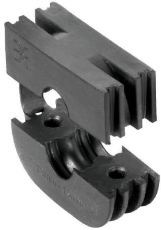
- "TS 35 PT6" 장착 레일 모듈 및 PT6 접점 유닛을 간편하게 접속할 수 있습니다.
- 힌지 실을 통해 선조립 플러그 케이블도 사용할 수 있습니다.
- 하이 커버 버전으로 장치를 설치할 수 있습니다. 케이블 실에 대해서는 액세서리를 참조하십시오.

일반 주문 데이터

유형	BG GHDE 10P HO GK PT6	버전
주문 번호	2486990000	FieldPower® 인클로저, 181 mm, 192 mm, 87 mm, IP65,
GTIN (EAN)	4050118497595	(완성된 상태), 폴리카보네이트, 투명
수량	5 ST	
유형	BG GHDE 10P HO PT6	버전
주문 번호	1121950000	FieldPower® 인클로저, 181 mm, 192 mm, 87 mm, IP65,
GTIN (EAN)	4032248903016	(완성된 상태), 유리 섬유 강화 폴리카보네이트, 검정
수량	10 ST	
유형	BG GHDE 10P PT6	버전
주문 번호	1122200000	FieldPower® 인클로저, 181 mm, 192 mm, 25 mm, IP65,
GTIN (EAN)	4032248903207	(완성된 상태), 유리 섬유 강화 폴리카보네이트, 검정
수량	10 ST	

액세서리

실(Seal)



지능형 케이블 연결 솔루션을 사용하면 귀중한 시간과 비용을 절약할 수 있습니다.
FieldPower® 모듈식 시스템에는 모든 케이블 작업에 대한 올바른 솔루션이 포함되어 있습니다.
사전 조립된 케이블 사용을 위한 접이식 실링
M16 및 M20 연결 스레드와 함께 사용 가능한 실링 작동 및 신호 장치를 쉘에 통합 가능

일반 주문 데이터

유형	RKDG D24 WG PT6	버전	
주문 번호	1069060000		
GTIN (EAN)	4032248827053		Field Power® 실링 인서트, 실, IP54, 해당 인클로저 포함, aEPDM
수량	10 ST		