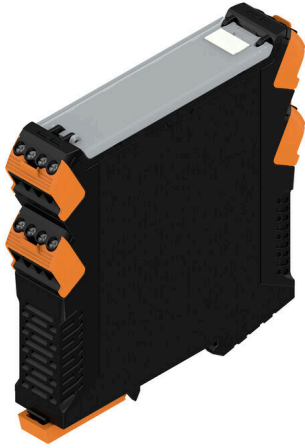


**SAMPLE CH20M22 2/2 ASSEMBLED**

**Weidmüller Interface GmbH & Co. KG**  
 Klingenbergstraße 26  
 D-32758 Detmold  
 Germany

www.weidmueller.com



산업용 전자기기를 위한 미래 지향적 솔루션  
 , 배전반에 장착하기 위한 전자기기 인클로저는 전자기기  
 어셈블리를 배전반에 통합하는 데 매우 중요합니다.  
 민감한 부품을 보호하고 신뢰성 있는 연결을 보장합니다.  
 고품질 재료 덕분에 산업용 애플리케이션을 위한 장기적인  
 솔루션을 제공합니다.

- 장점:**  
 유연성: 다양한 요건에 맞는 확장 가능한 솔루션  
 안전성: 전자기기 보호를 위한 견고한 디자인  
 효율성: 간편한 설치와 최적화된 결선 기술  
 모든 애플리케이션을 위한 하우징 솔루션:  
 당사의 포트폴리오에는 제어, 신호 변환 및 안전  
 애플리케이션을 위해 설계된 모듈방식 하우징(예: CH20M),  
 소형 하우징 및 프로파일 하우징이 포함됩니다. 이  
 하우징은 맞춤형 디자인, 쉬운 장착, 높은 연결 용량을  
 제공합니다.  
**사용자 지정:**  
 표준 솔루션 외에도 디자인, 색상, 인쇄에 대한 맞춤  
 서비스를 제공합니다. 바이드물러 구성기를 사용하면 개별  
 디자인이 가능합니다.  
**당사 서비스:**  
 프로젝트에 대한 전문적인 조언과 기술 지원을  
 제공해드립니다. 다운로드 영역에서 효율적인 통합을 위한  
 CAD 데이터, 데이터 시트, 설치 지침을 찾을 수 있습니다.

**일반 주문 데이터**

버전	전자 하우징 샘플, OMNIMATE 하우징 - 시리즈 CH20M 검정, 참조 제품 하우징 CH20M22, 완전 장착, 4개의 암형 커넥터 포함, 장착됨, 외함 세트, 결선 기술, 너비: 22.5 mm
주문 번호	<a href="#">1105600000</a>
유형	SAMPLE CH20M22 2/2 ASSEMBLED
GTIN (EAN)	4032248880942
수량	1 items

**SAMPLE CH20M22 2/2 ASSEMBLED**

**Weidmüller Interface GmbH & Co. KG**  
 Klingenbergstraße 26  
 D-32758 Detmold  
 Germany

www.weidmueller.com

기술 데이터

승인

ROHS 준수

치수 및 중량

깊이	114 mm	깊이 (인치)	4.4882 inch
높이	117.2 mm	높이 (인치)	4.6142 inch
너비	22.5 mm	폭 (인치)	0.8858 inch
길이	0 mm	순중량	132.9 g

온도

설치 온도 -25 °C...85 °C 습도 5 - 93 % 상대 습도, Tu = 40°C, 비응축

환경 제품 규정 준수

RoHS 준수 상태 준수, 예외 미존재  
 REACH SVHC 0.1 wt% 이상의 SVHC 없음

IEC 정격데이터

표준에 따라 시험완료	IEC 60664-1, IEC 61984	정격 전류, 최대 극 수(Tu=20°C)	10 A
정격 전류, 최대 극 수(Tu=40°C)	9 A	서지 전압 클래스 정격 전압 / 오염 등급 II/2	400 V
서지 전압 클래스 정격 전압 / 오염 등급 III/2	320 V	서지 전압 클래스 정격 전압 / 오염 등급 III/3	250 V
서지 전압 클래스 정격 임펄스 전압 / 오염 등급 II/2	250 kV	서지 전압 클래스 정격 임펄스 전압 / 오염 등급 III/2	4 kV
서지 전압 클래스 정격 임펄스 전압 / 오염 등급 III/3	4 kV	연면거리, 분	3.2 mm
최소간격, 분	3 mm		

재료 데이터

UL 94 가연성 등급	V-0	절연재	PA 66 GF 30
절연재 그룹	II	표면 마감	미처리
기본 재질	PA 66 GF 30, 플라스틱	CTI(Comparative Tracking Index, 비교 추적 지수)	400 ≤ CTI <600

일반 데이터

컬러 코드	검정	보호 등급	IP20
컬러 차트(유사)	RAL 9011	캡슐화 옵션	아니요

디자인 - IN 요구 사항

PCB 형태에 대한 공차	±0.1 mm	PCB 두께	1.6 mm
회로 보드 두께의 공차	±0.15 mm		

연결식 커넥터

탈피 길이	8 mm	블레이드 크기	0.6 x 3.5 mm
조임 토크, 최소	0.4 Nm	조임 토크, 최대	0.5 Nm
클램프 범위, 최소	0.13 mm <sup>2</sup>	클램프 범위, 최대	2.5 mm <sup>2</sup>
결선 단면규격 AWG, 최소	AWG 26	결선 단면규격 AWG, 최대	AWG 14

**SAMPLE CH20M22 2/2 ASSEMBLED**

**Weidmüller Interface GmbH & Co. KG**  
 Klingenbergstraße 26  
 D-32758 Detmold  
 Germany

www.weidmueller.com

**기술 데이터**

단선, 최소 H05(07) V-U stranded, 최대 H07V-R	0.2 mm <sup>2</sup> 2.5 mm <sup>2</sup>	단선, 최대 H05(07) V-U	2.5 mm <sup>2</sup>
플라스틱 소매 페럴 포함, DIN 46228 pt 4, 최대	2.5 mm <sup>2</sup>	플라스틱 소매 페럴 포함, DIN 46228 pt 4, 최소	0.25 mm <sup>2</sup>
페럴 포함, DIN 46228 pt 1, 최대	2.5 mm <sup>2</sup>	와이어 엔드 페럴 포함, DIN 46228 pt 1, 최소	0.25 mm <sup>2</sup>
		최대 수용 전선 범위	2.5 mm <sup>2</sup>

**조립품 속성**

결선 레벨 수	2	PCB 개수, 최대	1
환기구 수	1	극 수	32
접프바	아니요	PCB에 대한 접점의 유형	슬더 결선, 직접
결선 유형	클램프 요크		

**하우징 속성**

플립오버 장착식	예	마커 결합 가능	예
안전 잠금	밀폐형	기능 포트 대비 컷아웃 일체형	아니요
클립온핏 색상	주황색	접프바	아니요
결선 레벨 수	2	극 수	32

**중요 참고 사항**

제품 정보      회로기판 윤곽, 제한 구역 및 그 외 회로기판 설계 관련 정보는 다운로드 섹션의 해당 수형 헤더 아래의 결선 기술 카테고리에서 확인하실 수 있습니다.

**분류**

ETIM 8.0	EC001031	ETIM 9.0	EC001031
ETIM 10.0	EC001031	ECLASS 14.0	27-19-03-01
ECLASS 15.0	27-19-03-01		

SAMPLE CH20M22 2/2 ASSEMBLED

Weidmüller Interface GmbH & Co. KG  
Klingenbergstraße 26  
D-32758 Detmold  
Germany

[www.weidmueller.com](http://www.weidmueller.com)

도면

제품 이미지



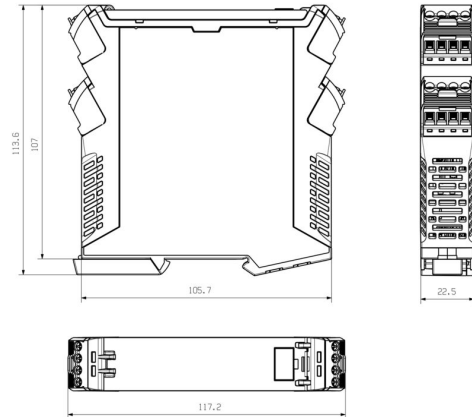
제품 이미지



제품 이미지



치수 도면



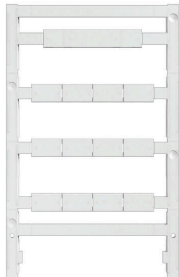
**SAMPLE CH20M22 2/2 ASSEMBLED**

**Weidmüller Interface GmbH & Co. KG**  
 Klingenbergstraße 26  
 D-32758 Detmold  
 Germany

www.weidmueller.com

액세서리

블랭크



ESG는 실제 테스트를 거친 MultiCard 형식의 마커로, 수많은 잘 알려진 전기 장치에 사용할 수 있습니다. 따라서 고대비 형태의 고품질 장치 마킹이 가능합니다. Siemens, ABB, Beckhoff 등 다양한 제조사 장치용으로 다양한 유형의 제품이 마련되어 있습니다.

장점 요약:

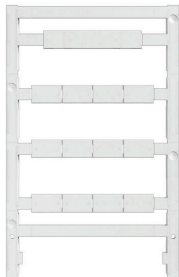
- 범용 태그, 자체 접착식 또는 클립온 태그, 유형에 따라 다름
- 정렬된 장치(예: 회로 차단기)의 경우, 태그 레일에 클립핑할 수 있는 ESG 마커를 공급합니다.
- 사양에 따른 개별 레이저 품질 인쇄

맞춤 인쇄용: 귀하의 라벨링 사양에 대한 바이드물러의 라벨링 소프트웨어 M-Print PRO 또는 M-Print PRO Online(미설치)의 파일을 보내주십시오.

일반 주문 데이터

유형	ESG 8/13.5/43.3 SAI AU	버전	
주문 번호	<a href="#">1912130000</a>	ESG, 디바이스 마커 x 13.5 mm, PA 66, 컬러 코드: 투명, 플러그형	
GTIN (EAN)	4032248541164		
수량	5 ST		

맞춤형 인쇄



ESG는 실제 테스트를 거친 MultiCard 형식의 마커로, 수많은 잘 알려진 전기 장치에 사용할 수 있습니다. 따라서 고대비 형태의 고품질 장치 마킹이 가능합니다. Siemens, ABB, Beckhoff 등 다양한 제조사 장치용으로 다양한 유형의 제품이 마련되어 있습니다.

장점 요약:

- 범용 태그, 자체 접착식 또는 클립온 태그, 유형에 따라 다름
- 정렬된 장치(예: 회로 차단기)의 경우, 태그 레일에 클립핑할 수 있는 ESG 마커를 공급합니다.
- 사양에 따른 개별 레이저 품질 인쇄

맞춤 인쇄용: 귀하의 라벨링 사양에 대한 바이드물러의 라벨링 소프트웨어 M-Print PRO 또는 M-Print PRO Online(미설치)의 파일을 보내주십시오.

일반 주문 데이터

유형	ESG 8/13.5/43.3 SAI SDR	버전	
주문 번호	<a href="#">1038860000</a>	ESG, 디바이스 마커 x 13.5 mm, PA 66, 컬러 코드: 고객 사양, 플러그형	
GTIN (EAN)	4032248768110		
수량	1 ST		
유형	ESG 6.6/20 BHZ 5.00 SDR	버전	
주문 번호	<a href="#">1221520000</a>	ESG, 디바이스 마커 x 20 mm, PA 66, 컬러 코드: 고객 사양, 플러그형	
GTIN (EAN)	4050118005066		
수량	40 ST		

SAMPLE CH20M22 2/2 ASSEMBLED

Weidmüller Interface GmbH & Co. KG  
Klingenbergstraße 26  
D-32758 Detmold  
Germany

www.weidmueller.com

액세서리

블랭크



ESG는 실제 테스트를 거친 MultiCard 형식의 마커로, 수많은 잘 알려진 전기 장치에 사용할 수 있습니다. 따라서 고대비 형태의 고품질 장치 마킹이 가능합니다. Siemens, ABB, Beckhoff 등 다양한 제조사 장치용으로 다양한 유형의 제품이 마련되어 있습니다.

장점 요약:

- 범용 태그, 자체 접착식 또는 클립온 태그, 유형에 따라 다름
- 정렬된 장치(예: 회로 차단기)의 경우, 태그 레일에 클립핑할 수 있는 ESG 마커를 공급합니다.
- 사양에 따른 개별 레이저 품질 인쇄

맞춤 인쇄용: 귀하의 라벨링 사양에 대한 바이드물러의 라벨링 소프트웨어 M-Print PRO 또는 M-Print PRO Online(미설치)의 파일을 보내주십시오.

일반 주문 데이터

유형	ESG 6.6/20 BHZ 5.00/04	버전	
주문 번호	<a href="#">1082540000</a>		ESG, 디바이스 마커 x 20 mm, PA 66, 컬러 코드: 흰색, 플러그형
GTIN (EAN)	4032248845439		
수량	200 ST		

CH20M AD SHL 5.00/04 - CH20M22, CH20M45, CH20M67용 측면 요소 커버



산업용 전자기기를 위한 미래 지향적 솔루션, 배전반에 장착하기 위한 전자기기 인클로저는 전자기기 어셈블리를 배전반에 통합하는 데 매우 중요합니다. 민감한 부품을 보호하고 신뢰성 있는 연결을 보장합니다. 고품질 재료 덕분에 산업용 애플리케이션을 위한 장기적인 솔루션을 제공합니다.

장점:

- 유연성: 다양한 요건에 맞는 확장 가능한 솔루션
- 안전성: 전자기기 보호를 위한 견고한 디자인
- 효율성: 간편한 설치와 최적화된 결선 기술

모든 애플리케이션을 위한 하우징 솔루션: 당사의 포트폴리오에는 제어, 신호 변환 및 안전 애플리케이션을 위해 설계된 모듈방식 하우징(예: CH20M), 소형 하우징 및 프로파일 하우징이 포함됩니다. 이 하우징은 맞춤형 디자인, 쉬운 장착, 높은 연결 용량을 제공합니다.

사용자 지정: 표준 솔루션 외에도 디자인, 색상, 인쇄에 대한 맞춤 서비스를 제공합니다. 바이드물러 구성기를 사용하면 개별 디자인이 가능합니다.

당사 서비스: 프로젝트에 대한 전문적인 조언과 기술 지원을 제공해드립니다. 다운로드 영역에서 효율적인 통합을 위한 CAD 데이터, 데이터 시트, 설치 지침을 찾을 수 있습니다.

일반 주문 데이터

유형	CH20M AD SHL 5.00/04 AG...	버전	
주문 번호	<a href="#">1472830000</a>		후드, OMNIMATE 하우징 - 시리즈 CH20M 아게이트 그레이, 측면 요소
GTIN (EAN)	4050118279429		커버, 너비: 22.5 mm
수량	50 ST		

SAMPLE CH20M22 2/2 ASSEMBLED

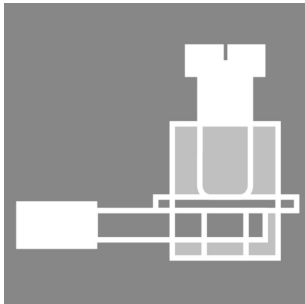
Weidmüller Interface GmbH & Co. KG  
Klingenbergstraße 26  
D-32758 Detmold  
Germany

www.weidmueller.com

액세서리

유형	CH20M AD SHL 5.00/04 BK...	버전
주문 번호	<a href="#">1221310000</a>	후드, OMNIMATE 하우징 - 시리즈 CH20M 검정, 측면 요소 커버, 너비:
GTIN (EAN)	4050118004830	22.5 mm
수량	50 ST	
유형	CH20M AD SHL 5.00/04 GG...	버전
주문 번호	<a href="#">1413740000</a>	후드, OMNIMATE 하우징 - 시리즈 CH20M 흑연 회색, 측면 요소 커버,
GTIN (EAN)	4050118241648	너비: 22.5 mm
수량	50 ST	
유형	CH20M AD SHL 5.00/04 LG...	버전
주문 번호	<a href="#">1432890000</a>	후드, OMNIMATE 하우징 - 시리즈 CH20M 밝은 회색, 측면 요소 커버,
GTIN (EAN)	4050118237641	너비: 22.5 mm
수량	50 ST	

암형 플러그 - 클램프 요크 스크류 결선



기능과 혁신을 위한 최적의 프레임워크:  
모듈방식 CH20M 하우징의 결선 기술은 귀사의 프로젝트를 더욱 효율적으로 만들어 줄 수 있는 수많은 장점을 제공합니다. PCB 단자대 블록과 커넥터를 사용하면 유연하고 신뢰성 있는 결선 기술의 이점을 누릴 수 있습니다.  
THT 및 THR 납땜, 릴 패키징과 같은 자동화된 제조 공정 덕분에 높은 품질과 정밀도를 보장할 수 있습니다. 이를 통해 시스템에 빠르고 간단하게 통합할 수 있습니다.  
또한, 다양한 색상과 코딩 및 인쇄 옵션을 제공하여 하우징을 맞춤화할 수 있습니다. 이를 통해 제품이 기능적일 뿐 아니라 시각적인 매력을 확보할 수 있습니다.

일반 주문 데이터

유형	BHZ 5.00/04/90LH BK/BK	버전
주문 번호	<a href="#">1069350000</a>	PCB 플러그인 커넥터, 암형 플러그, 5.00 mm, 극 수: 4, 90°, 클램프
GTIN (EAN)	4032248825011	요크 결선, cod. 02, 박스
수량	78 ST	
유형	BHZ 5.00/04/90LH BK/BL	버전
주문 번호	<a href="#">1069380000</a>	PCB 플러그인 커넥터, 암형 플러그, 5.00 mm, 극 수: 4, 90°, 클램프
GTIN (EAN)	4032248825028	요크 결선, cod. 02, 박스
수량	78 ST	
유형	BHZ 5.00/04/90LH BK/GGY	버전
주문 번호	<a href="#">1421750000</a>	PCB 플러그인 커넥터, 암형 플러그, 5.00 mm, 극 수: 4, 90°, 클램프
GTIN (EAN)	4050118225518	요크 결선, BHZ 5.00/04/90LH SN BK/GGY BX cod. 02, 박스
수량	78 ST	
유형	BHZ 5.00/04/90LH BK/OR	버전
주문 번호	<a href="#">1063280000</a>	PCB 플러그인 커넥터, 암형 플러그, 5.00 mm, 극 수: 4, 90°, 클램프
GTIN (EAN)	4032248814947	요크 결선, cod. 02, 박스
수량	78 ST	
유형	BHZ 5.00/04/90LH GGY/BL	버전
주문 번호	<a href="#">1372580000</a>	PCB 플러그인 커넥터, 암형 플러그, 5.00 mm, 극 수: 4, 90°, 클램프
GTIN (EAN)	4050118174625	요크 결선, BHZ 5.00/04/90LH SN GGY/BL BX cod. 02, 박스
수량	78 ST	
유형	BHZ 5.00/04/90LH GGY/GGY	버전
주문 번호	<a href="#">1372520000</a>	PCB 플러그인 커넥터, 암형 플러그, 5.00 mm, 극 수: 4, 90°, 클램프
GTIN (EAN)	4050118174229	요크 결선, BHZ 5.00/04/90LH SN GGY/GGY BX cod. 02, 박스
수량	78 ST	

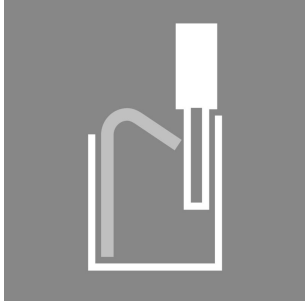
**SAMPLE CH20M22 2/2 ASSEMBLED**

**Weidmüller Interface GmbH & Co. KG**  
 Klingenbergstraße 26  
 D-32758 Detmold  
 Germany

www.weidmueller.com

액세서리

암형 플러그 - PUSH IN 스프링 결선



기능과 혁신을 위한 최적의 프레임워크:  
 모듈방식 CH20M 하우징의 결선 기술은 귀사의 프로젝트를 더욱 효율적으로 만들어 줄 수 있는 수많은 장점을 제공합니다. PCB 단자대 블록과 커넥터를 사용하면 유연하고 신뢰성 있는 결선 기술의 이점을 누릴 수 있습니다.  
 THT 및 THR 납땜, 릴 패키징과 같은 자동화된 제조 공정 덕분에 높은 품질과 정밀도를 보장할 수 있습니다. 이를 통해 시스템에 빠르고 간단하게 통합할 수 있습니다. 또한, 다양한 색상과 코딩 및 인쇄 옵션을 제공하여 하우징을 맞춤화할 수 있습니다. 이를 통해 제품이 기능적일 뿐 아니라 시각적인 매력을 확보할 수 있습니다.

일반 주문 데이터

유형	BHF 5.00/04/180LH BK/BK	버전
주문 번호	<a href="#">1497500000</a>	PCB 플러그인 커넥터, 암형 플러그, 5.00 mm, 극 수: 4, 180°,
GTIN (EAN)	4050118306828	액추에이터 탑재 PUSH IN, 박스
수량	78 ST	
유형	BHF 5.00/04/180LH BK/BL	버전
주문 번호	<a href="#">1989090000</a>	PCB 플러그인 커넥터, 암형 플러그, 5.00 mm, 극 수: 4, 180°,
GTIN (EAN)	4050118533453	액추에이터 탑재 PUSH IN, 박스
수량	78 ST	
유형	BHF 5.00/04/180LH BK/OR	버전
주문 번호	<a href="#">1989190000</a>	PCB 플러그인 커넥터, 암형 플러그, 5.00 mm, 극 수: 4, 180°,
GTIN (EAN)	4050118373820	액추에이터 탑재 PUSH IN, 박스
수량	78 ST	
유형	BHF 5.00/04/180LH BK/RD	버전
주문 번호	<a href="#">2555620000</a>	PCB 플러그인 커넥터, 암형 플러그, 5.00 mm, 극 수: 4, 180°,
GTIN (EAN)	4050118565683	액추에이터 탑재 PUSH IN, 박스
수량	78 ST	