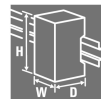


제품 이미지



CH20M 하우징의 측면 요소는 필요에 따라 유연하게 조정할 수 있는 개별 구조 옵션을 제공합니다. 특히 유용한 점은 불필요한 슬롯을 커버로 손쉽게 막을 수 있다는 것입니다. 이렇게 하면 외관이 깔끔하고 정돈된 느낌을 줄 뿐만 아니라 먼지 및 기타 환경적 영향으로부터 보호할 수 있습니다. CH20M 하우징의 다재다능한 특성을 활용하여 귀사의 요건에 따라 프로젝트를 효율적으로 설계하십시오!

일반 주문 데이터

버전	측면 요소, OMNIMATE 하우징 - 시리즈 CH20M 연한 파란색, 측면 요소, 너비: 12.5 mm
주문 번호	1104220000
유형	CH20M12 S PPSC BL 2013
GTIN (EAN)	4032248878826
수량	14 items

기술 데이터

승인

ROHS	준수
------	----

치수 및 중량

깊이	105.5 mm	깊이 (인치)	4.1535 inch
높이	22.8 mm	높이 (인치)	0.8976 inch
너비	12.5 mm	폭 (인치)	0.4921 inch
순중량	7 g		

온도

주변 온도	-25 °C...85 °C	작동 온도 범위	-40...120 °C
습도	5 - 93 % 상대 습도, Tu = 40°C, 비응축		

환경 제품 규정 준수

RoHS 준수 상태	준수, 예외 미존재
REACH SVHC	0.1 wt% 이상의 SVHC 없음

재료 데이터

UL 94 가연성 등급	V-0	절연재	PA 66 GF 30
절연재 그룹	I	표면 마감	미처리
기본 재질	플라스틱	CTI(Comparative Tracking Index, 비교 추적 지수)	600 ≤ CTI

일반 데이터

컬러 코드	연한 파란색	보호 등급	IP20(설치 상태)
컬러 차트(유사)	RAL 5012	전체 조립 관련 정보는 참조된 게시글을 CH20M12 B BK/OR 2010 참고하세요	
캡슐화 옵션	아니요		

부품 속성

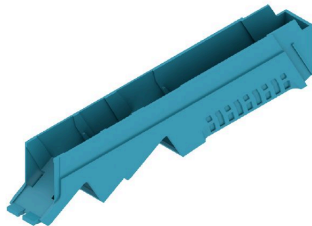
기능 포트 대비 컷아웃 일체형	아니요	극 수, 최대	4
환기구 수	1	암형 플러그 소켓 수	2
결선 레벨 수	2		

분류

ETIM 8.0	EC001031	ETIM 9.0	EC001031
ETIM 10.0	EC001031	ECLASS 14.0	27-19-06-02
ECLASS 15.0	27-19-06-02		

도면

제품 이미지



제품 이미지



치수 도면

