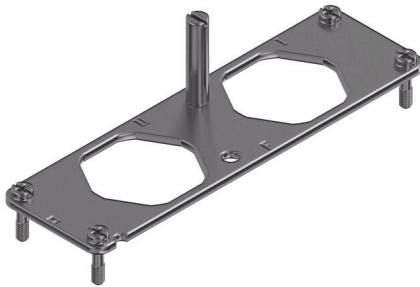


## HDC 24B HP550 MPL2 TYP1

**Weidmüller Interface GmbH & Co. KG**  
Klingenbergstraße 26  
D-32758 Detmold  
Germany

[www.weidmueller.com](http://www.weidmueller.com)



RockStar® HighPower 하우징은 고강도 금형 주조 알루미늄으로 제조되며 지속적인 최적화 덕분에 엄격한 환경 조건에서 최적의 보호를 제공합니다. 멀티파트 하우징을 통해 사용자는 작업 흐름의 마지막 단계까지 작업 프로세스를 검사할 수 있습니다.

### 일반 주문 데이터

버전	HDC 인서트, 극 수: 2, 설치 사이즈: 8
주문 번호	<a href="#">1103710000</a>
유형	HDC 24B HP550 MPL2 TYP1
GTIN (EAN)	4032248877881
수량	1 items

# HDC 24B HP550 MPL2 TYP1

**Weidmüller Interface GmbH & Co. KG**  
Klingenbergstraße 26  
D-32758 Detmold  
Germany

www.weidmueller.com

## 기술 데이터

### 승인

승인



ROHS 준수

### 치수 및 중량

높이	46 mm	높이 (인치)	1.811 inch
너비	42 mm	폭 (인치)	1.6535 inch
길이	140 mm	길이 (인치)	5.5118 inch
마운팅 치수 - 높이	130 mm	마운팅 치수 - 너비	32 mm
순중량	90 g		

### 환경 제품 규정 준수

RoHS 준수 상태	준수, 예외 미존재
REACH SVHC	0.1 wt% 이상의 SVHC 없음

### 일반 데이터

극 수	2	설치 사이즈	8
UL 94 가연성 등급	None	컬러 코드	은회색
기본 재질	스테인레스 스틸	시리즈	HighPower
할로겐 불포함	false	BG	8

### 일반 데이터

컬러 코드	은회색	기본 재질	스테인레스 스틸
시리즈	HighPower		

### 중요 참고 사항

제품 정보	의도한 작동에 따라서 내부적으로 생성된 전압이 작동 전압과 겹쳐져 이에 해당하는 피크를 포함할 수 있습니다. 이러한 피크 전압이 정격 전압을 초과하지 않도록 하는 것이 매우 중요합니다. 해당 사양을 벗어난 사용 사례의 경우, 문의 부탁드립니다.
-------	--

### 분류

ETIM 8.0	EC002943	ETIM 9.0	EC002943
ETIM 10.0	EC002943	ECLASS 14.0	27-44-02-06
ECLASS 15.0	27-44-02-06		

**HDC 24B HP550 MPL2 TYP1**

**Weidmüller Interface GmbH & Co. KG**  
Klingenbergstraße 26  
D-32758 Detmold  
Germany

[www.weidmueller.com](http://www.weidmueller.com)

도면

