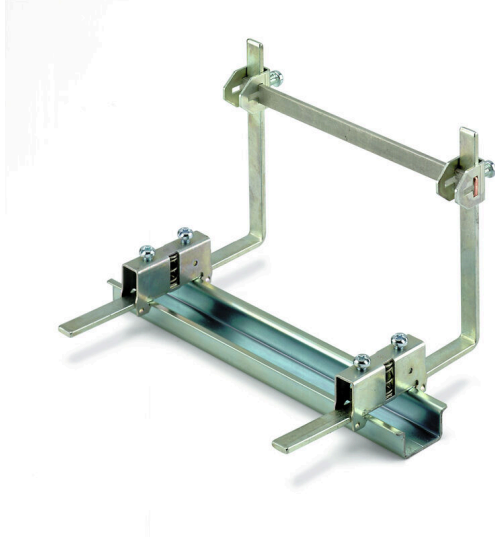


WSH 19 MT

Weidmüller Interface GmbH & Co. KG
Klingenbergstraße 26
D-32758 Detmold
Germany

www.weidmueller.com

제품 이미지



Klippon® Connect 포트폴리오의 종합적인 액세서리는 마지막 세부 사항까지 완벽하게 일치합니다. 따라서 요구되는 규범을 준수하면서도 장착이 용이합니다.

일반 주문 데이터

버전	액세서리, 레일 지지대, 금속
주문 번호	1083200000
유형	WSH 19 MT
GTIN (EAN)	4008 190059538
수량	10 items

기술 데이터

승인

ROHS 준수

치수 및 중량

깊이	143.3 mm	깊이 (인치)	5.6417 inch
높이	150 mm	높이 (인치)	5.9055 inch
너비	14.9 mm	폭 (인치)	0.5866 inch
순중량	112.2 g		

온도

보관 온도	-25 °C...55 °C	주변 온도	-5 °C...40 °C
연속 작동 온도, 최대	85 °C		

환경 제품 규정 준수

RoHS 준수 상태	준수, 예외 미존재
REACH SVHC	0.1 wt% 이상의 SVHC 없음

시스템 사양

버전	장착 레일용	장착 레일	TS 35
----	--------	-------	-------

일반

극 수	1	설치 권고	직접 장착
장착 레일	TS 35		

자재 데이터

기본 재질	금속	컬러 코드	회색
UL 94 가연성 등급	None		

추가 기술 데이터

장착물 유형	스크류	설치 권고	직접 장착
폭발 테스트 버전	아니요	장착 유형	스크류

크기

피치(mm)(P)	8.00 mm
-----------	---------

분류

ETIM 8.0	EC001166	ETIM 9.0	EC001166
ETIM 10.0	EC001166	ECLASS 14.0	27-40-06-07
ECLASS 15.0	27-40-06-07		

액세서리

버스바



다양한 재질의 버스바와 관련 액세서리를 사용하여, 아주 작은 설치 공간에서 케이블을 연결할 수 있습니다. 응용 분야에 따라 전위를 수집, 분배 또는 소멸시킬 수 있습니다.

일반 주문 데이터

유형	SA 3.00X10.00X1000 CUZLN...	버전
주문 번호	0259800000	버스바 (단자대), 은색, 높이: 1000 mm, 깊이: 3 mm, 황동
GTIN (EAN)	4008190049300	
수량	1 M	
유형	SSCH 10X3X1000 CU/SN	버전
주문 번호	0348900000	버스바 (단자대), 은색, 높이: 1000 mm, 깊이: 3 mm, 구리
GTIN (EAN)	4008190024802	
수량	25 M	
유형	SSCH 15X6X1000 CU/SN	버전
주문 번호	0357400000	버스바 (단자대), 은색, 높이: 1000 mm, 깊이: 6 mm, 구리
GTIN (EAN)	4008190169572	
수량	1 M	
유형	SSCH 10X3X1000 ST/ZN	버전
주문 번호	0438000000	버스바 (단자대), 은색, 높이: 1000 mm, 깊이: 3 mm, 스틸
GTIN (EAN)	4008190080938	
수량	25 M	
유형	SSCH 6X6X1000 CU/SN	버전
주문 번호	0571300000	버스바 (단자대), 은색, 높이: 1000 mm, 깊이: 6 mm, 구리
GTIN (EAN)	4008190015039	
수량	1 M	
유형	SSCH 7.3X1.2X1000	버전
주문 번호	1071200000	버스바 (단자대), 은색, 높이: 1000 mm, 깊이: 1.2 mm, 구리
GTIN (EAN)	4008190279172	
수량	1 M	
유형	NSCH 1M	버전
주문 번호	0280200000	버스바 (단자대), 내추릴, 높이: 15 mm, 깊이: 2 mm, 구리
GTIN (EAN)	4008190012953	
수량	10 M	
유형	ESCH 1 M	버전
주문 번호	0280300000	버스바 (단자대), 은색, 높이: 12 mm, 깊이: 2 mm, 스틸
GTIN (EAN)	4008190143053	
수량	10 M	