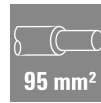


**HDC HP 550 M 95**

**Weidmüller Interface GmbH & Co. KG**  
 Klingenbergstraße 26  
 D-32758 Detmold  
 Germany

www.weidmueller.com



크림프는 확실하고 안정적인 와이어 및 접점 간 전기적/기계적 결선을 제공합니다. 최적의 크림프 결선은 기밀(gas-tight)하고 부식에 강합니다.

**일반 주문 데이터**

버전	HDC 인서트, 수형, 3600 V, 크림프 결선, 설치 사이즈: 550
주문 번호	<a href="#">1079790000</a>
유형	HDC HP 550 M 95
GTIN (EAN)	4032248841653
수량	1 items

### 기술 데이터

#### 승인

ROHS 준수

#### 치수 및 중량

길이	91 mm	길이 (인치)	3.5827 inch
직경	43 mm	순중량	198 g

#### 온도

한계 온도 -50 °C ... 120 °C

#### 환경 제품 규정 준수

RoHS 준수 상태	준수, 예외 존재
RoHS 면제(해당되거나 알려진 경우)	6c
REACH SVHC	Lead 7439-92-1
SCIP	6eabd5ae-2d6b-409e-8bdf-87c27ee10e40

#### 일반 데이터

플러그 주기, 은	≥ 500	결선 유형	크림프 결선
설치 사이즈	550	UL 94 가연성 등급	V-0
불륨 저항	≤0.1 mΩ	컬러 코드	검정
절연 저항	1010 Ω	절연재	PA GF
컨덕터 단면적	95 mm <sup>2</sup>	표면 마감	실버 패시베이션 처리
플러그 주기	≥ 500	유형	수형
오염 심각도	PD 2 (PD 3)	기본 재질	구리 합금
시리즈	HighPower	정격 전압(DIN EN 61984)	3600 V
정격 임펄스 전압(DIN EN 61984)	15 kV	할로겐 불포함	false
DIN EN 61984에 의거한 정격 전류 (외기 온도=20°C)	310 A	BG	550

#### 전원 접점

결선의 유형, 전원 접점	크림프 결선	탈피 길이, 성능 접점	30 mm
정격 임펄스 전압(DIN EN 61984), 전원 접점	15 kV		

#### 버전

탈피 길이, 정격 결선	30 mm	결선 유형	크림프 결선
설치 사이즈	550	불륨 저항	≤0.1 mΩ
전선 굵기, 최대	95 mm <sup>2</sup>	전선 굵기, 최소	95 mm <sup>2</sup>
표면 마감	실버 패시베이션 처리	기본 재질	구리 합금
BG	550		

#### 중요 참고 사항

제품 정보 의도한 작동에 따라서 내부적으로 생성된 전압이 작동 전압과 겹쳐져 이에 해당하는 피크를 포함할 수 있습니다. 이러한 피크 전압이 정격 전압을 초과하지 않도록 하는 것이 매우 중요합니다. 해당 사양을 벗어난 사용 사례의 경우, 문의 부탁드립니다. 정격 전압 3.6kV는 작동 온도가 100°C를 초과할 경우 20% 감소시켜야 합니다.

기술 데이터

분류

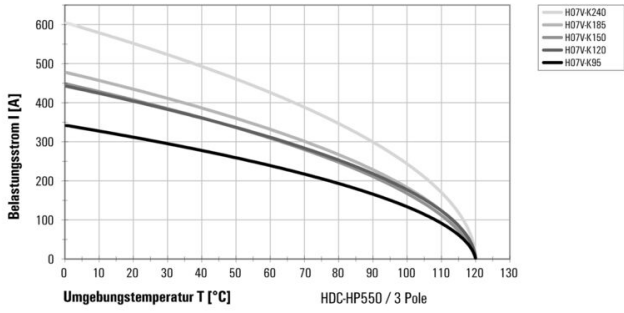
ETIM 8.0	EC000796	ETIM 9.0	EC000796
ETIM 10.0	EC000796	ECLASS 14.0	27-44-02-04
ECLASS 15.0	27-44-02-04		

HDC HP 550 M 95

Weidmüller Interface GmbH & Co. KG  
Klingenbergstraße 26  
D-32758 Detmold  
Germany

www.weidmueller.com

도면



## HDC HP 550 M 95

**Weidmüller Interface GmbH & Co. KG**  
 Klingenbergstraße 26  
 D-32758 Detmold  
 Germany

www.weidmueller.com

## 액세서리

### HighPower 예비 부품



### 일반 주문 데이터

유형	HDC HP CLAMP 550A	버전	
주문 번호	<a href="#">2447780000</a>	HDC-HighPower	
GTIN (EAN)	4050118461671		
수량	25 ST		

### 공구



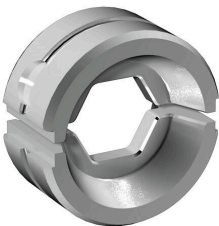
케이블 러그, 커넥터 및 페럴용 압착공구(교체 가능한 인서트 포함)

- 유압 지원으로 인한 매우 신속한 처리
- 최대 300 mm<sup>2</sup>의 폭넓은 처리 범위
- 신속하게 작동하는 270° 회전 압착 헤드
- 압력 센서를 통한 압력 자동 제한 및 모니터링
- 압착 프로세스의 전기적 제어 및 모니터링
- 모든 압착 주기 및 오류 메시지를 내장 메모리에 저장
- USB를 통한 모든 주기 및 오류 메시지 읽기
- 충전 상태 표시기가 있는 리튬이온 충전식 배터리: 18V, 2 Ah

### 일반 주문 데이터

유형	EPG 60	버전	
주문 번호	<a href="#">2453810000</a>	프레스 공구, 공구, 압착 공구, 6mm <sup>2</sup> , 300mm <sup>2</sup> , 육각형 압착, WM 압착,	
GTIN (EAN)	4050118468434	인덴트 압착, 사다리꼴 압착, 타원형 압착	
수량	1 ST		

### ... 압축 케이블 러그용



케이블 러그, 커넥터 및 페럴용 압착공구(교체 가능한 인서트 포함)

- 유압 지원으로 인한 매우 신속한 처리
- 최대 300 mm<sup>2</sup>의 폭넓은 처리 범위
- 신속하게 작동하는 270° 회전 압착 헤드
- 압력 센서를 통한 압력 자동 제한 및 모니터링
- 압착 프로세스의 전기적 제어 및 모니터링
- 모든 압착 주기 및 오류 메시지를 내장 메모리에 저장
- USB를 통한 모든 주기 및 오류 메시지 읽기
- 충전 상태 표시기가 있는 리튬이온 충전식 배터리: 18V, 2 Ah

## HDC HP 550 M 95

**Weidmüller Interface GmbH & Co. KG**  
 Klingenbergstraße 26  
 D-32758 Detmold  
 Germany

www.weidmueller.com

## 액세서리

### 일반 주문 데이터

유형	ES EPG/HPG 60 HEX 95	버전	
주문 번호	<a href="#">2505220000</a>	압착 공구 인서트, 95mm <sup>2</sup> , 육각형 압착	
GTIN (EAN)	4050118519563		
수량	1 ST		

### 공구



케이블 러그, 커넥터 및 페럴용 압착공구(교체 가능한 인서트 포함)

- 유압 지원으로 인한 매우 신속한 처리
- 최대 400 mm<sup>2</sup>의 폭넓은 처리 범위
- 신속하게 작동하는 360° 회전 압착 헤드
- 압력 센서를 통한 압력 자동 제한 및 모니터링
- APG 시리즈의 추가 기능:
- 압착 프로세스의 전기적 제어 및 모니터링
- 모든 압착 주기 및 오류 메시지를 내장 메모리에 저장
- USB를 통한 모든 주기 및 오류 메시지 읽기

### 일반 주문 데이터

유형	APG 80	버전	
주문 번호	<a href="#">2853270000</a>	6mm <sup>2</sup> , 400mm <sup>2</sup>	
GTIN (EAN)	4064675477020		
수량	1 ST		

### ... 압축 케이블 러그용(DIN 46235 규격)



케이블 러그, 커넥터 및 페럴용 압착공구(교체 가능한 인서트 포함)

- 유압 지원으로 인한 매우 신속한 처리
- 최대 400 mm<sup>2</sup>의 폭넓은 처리 범위
- 신속하게 작동하는 360° 회전 압착 헤드
- 압력 센서를 통한 압력 자동 제한 및 모니터링
- APG 시리즈의 추가 기능:
- 압착 프로세스의 전기적 제어 및 모니터링
- 모든 압착 주기 및 오류 메시지를 내장 메모리에 저장
- USB를 통한 모든 주기 및 오류 메시지 읽기

### 일반 주문 데이터

유형	ES APG 80 HEX 95	버전	
주문 번호	<a href="#">1502690000</a>	95mm <sup>2</sup> , 육각형 압착	
GTIN (EAN)	4050118310610		
수량	1 ST		