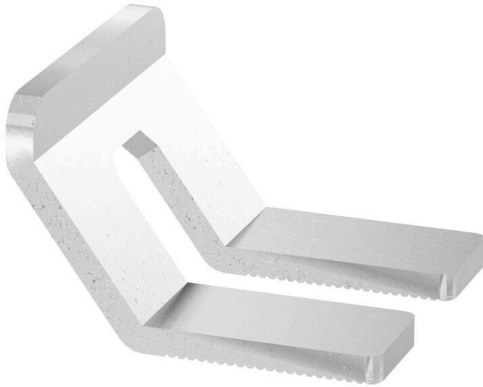


제품 이미지



인접한 단자대에 전위를 분배 또는 증가시키는 것은 교차 연결을 통해 구현됩니다. 추가적인 결선 노력은 쉽게 피할 수 있습니다. 풀이 분리되더라도 단자대 블록의 점접 안정성은 여전히 보장됩니다. 당사의 포트폴리오는 모듈형 터미널 블록을 위한 플러그형 및 스크루형 점프바 시스템을 제공합니다.

일반 주문 데이터

버전	점프바 (단자대), 스크류, 은회색, 125 A, 극 수: 2, 피치(mm)(P): 16.00, 절연: 아니요, 너비: 24.6 mm
주문 번호	1079500000
유형	WQB PEN 35N
GTIN (EAN)	4008190370121
수량	10 items

기술 데이터

승인

ROHS	준수
------	----

치수 및 중량

깊이	2 mm	깊이 (인치)	0.0787 inch
높이	25.9 mm	높이 (인치)	1.0197 inch
너비	24.6 mm	폭 (인치)	0.9685 inch
순중량	11.6 g		

온도

보관 온도	-25 °C...55 °C	주변 온도	-5 °C...40 °C
-------	----------------	-------	---------------

환경 제품 규정 준수

RoHS 준수 상태	준수, 예외 미존재
REACH SVHC	0.1 wt% 이상의 SVHC 없음

등급 데이터

정격 전류	125 A
-------	-------

시스템 사양

버전	점프바
----	-----

일반

극 수	2
-----	---

자재 데이터

기본 재질	주석 도금 구리	컬러 코드	은회색
-------	----------	-------	-----

추가 기술 데이터

장착물 유형	스크류	폭발 테스트 버전	아니요
장착 유형	스크류		

크기

피치(mm)(P)	16.00 mm
-----------	----------

분류

ETIM 8.0	EC000489	ETIM 9.0	EC000489
ETIM 10.0	EC000489	ECLASS 14.0	27-25-03-03
ECLASS 15.0	27-25-03-03		