



IEC 61076-3-106 ver.5에 따른 금속 HDC 플러그인 커넥터 세트, RJ45 인서트 포함

#### 일반 주문 데이터

버전	RJ45 플러그, 공구 불필요, Cat.6A / Class EA (ISO/ IEC 11801 2010)
주문 번호	<a href="#">1077300000</a>
유형	IE-PS-V05M-A-RJ45-FH
GTIN (EAN)	4032248834914
수량	10 items

## 기술 데이터

### 승인

ROHS	준수
------	----

### 치수 및 중량

순중량	79 g
-----	------

### 온도

보관 온도	작동 온도	-40 °C...70 °C
설치 온도		

### 환경 제품 규정 준수

RoHS 준수 상태	준수, 예외 존재
RoHS 면제(해당되거나 알려진 경우)	6bl, 6c
REACH SVHC	Lead 7439-92-1
SCIP	4f3aae94-c2bc-4010-b63b-5b114ba6bd55

### 일반 데이터

결선 1	RJ45	결선 2	IDC
컬러 코드	검정	하우징 기본 재질	주조 알루미늄
절연재 단면적, 최소	0.85 mm	절연재 단면적, 최대	1.6 mm
범주	Cat.6A / Class EA (ISO/IEC 11801 2010)	접점 표면	금 도금 니켈
결선 직경, 경질	0.4...0.64 mm	결선 직경, 연질	0.48...0.76 mm
MICE 분류 M	M3	MICE 분류 I	I3
MICE 분류 C	c1	MICE 분류 E	E3
외피 직경, 최소	5 mm	외피 직경, 최대	10 mm
차폐	360도, 차폐 접점	보호 등급	IP67
플러그 주기	750	재결선 가능	≥ 10 사이클(갈거나 큰 단면적용)

### 전기 속성

절연 강도, 접점/차폐	≥ 1500 V AC/DC	절연 강도, 접점/접점	≥ 1000 V AC/DC
--------------	----------------	--------------	----------------

### 일반 표준

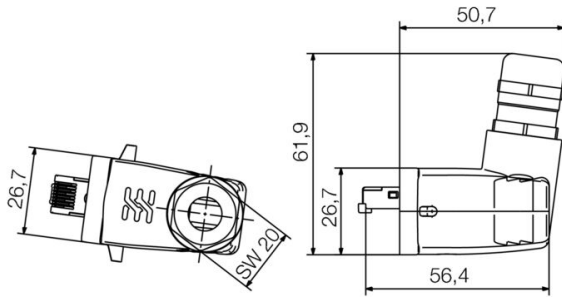
커넥터 표준	IEC 61076-3-106 Var. 5, IEC 60603-7-51	응용 분야별 통신 케이블 설비	PROFINET 설치 지침
--------	--	------------------	----------------

### 분류

ETIM 8.0	EC001121	ETIM 9.0	EC001121
ETIM 10.0	EC001121	ECLASS 14.0	27-44-03-90
ECLASS 15.0	27-44-03-90		

도면

치수 도면



### 액세서리

#### 더스트 캡



먼지 및 오염 물질로부터 디바이스 보호

#### 일반 주문 데이터

유형	IE-PP-V05M	버전	
주문 번호	<a href="#">1968920000</a>	플랜지 장착 하우징, 보호 캡	
GTIN (EAN)	4032248692668		
수량	10 ST		