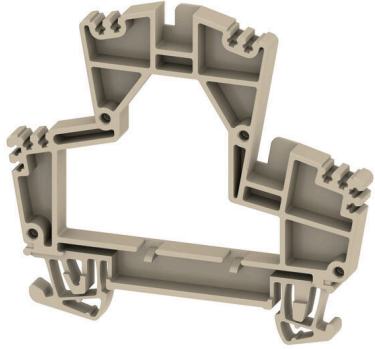


**WZR WDK2.5**

**Weidmüller Interface GmbH & Co. KG**  
 Klingenbergstraße 26  
 D-32758 Detmold  
 Germany

www.weidmueller.com



종판과 엔드 플레이트는 단자대의 필수 부속품입니다. 종판은 서로 다른 전위와 기능 그룹을 광학적으로 및 전기적으로 분리하여 안전성을 높이고 배전반 내부의 명확한 구조를 보장합니다. 엔드 플레이트는 측면의 단자대 열을 마감하고, 전류가 흐르는 부품과의 접촉을 방지하며, 깔끔하고 안정적인 마감을 보장합니다. 두 부품 모두 각각의 바이드물러 단자대 시리즈에 정확히 대응되어 안전하고 규정을 준수하며 전문적인 배선에 기여합니다.

**일반 주문 데이터**

버전	W-시리즈, 중간 프레임
주문 번호	<a href="#">1074000000</a>
유형	WZR WDK2.5
GTIN (EAN)	4008 190890384
수량	20 items

기술 데이터

승인

ROHS	준수
------	----

치수 및 중량

깊이	62.5 mm	깊이 (인치)	2.4606 inch
높이	69.5 mm	높이 (인치)	2.7362 inch
너비	5.1 mm	폭 (인치)	0.2008 inch
순중량	6.33 g		

온도

보관 온도	-25 °C...55 °C	주변 온도	-5 °C...40 °C
연속 작동 온도, 최소	-50 °C	연속 작동 온도, 최대	120 °C

환경 제품 규정 준수

RoHS 준수 상태	준수, 예외 미존재
REACH SVHC	0.1 wt% 이상의 SVHC 없음

시스템 사양

장착 레일	TS 35
-------	-------

일반

장착 레일	TS 35
-------	-------

자재 데이터

기본 재질	Wemid	컬러 코드	진한 베이지색
UL 94 가연성 등급	V-0		

추가 기술 데이터

스냅온	예
-----	---

크기

TS 35 오프셋	35.5 mm
-----------	---------

분류

ETIM 8.0	EC002848	ETIM 9.0	EC002848
ETIM 10.0	EC002848	ECLASS 14.0	27-25-03-01
ECLASS 15.0	27-25-03-01		