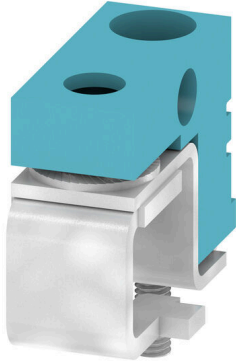


**WQV 16N-PEN BL**

**Weidmüller Interface GmbH & Co. KG**  
 Klingenbergstraße 26  
 D-32758 Detmold  
 Germany

www.weidmueller.com

제품 이미지



인접한 단자대에 전위를 분배 또는 증가시키는 것은 교차 연결을 통해 구현됩니다. 추가적인 결선 노력은 쉽게 피할 수 있습니다. 풀이 분리되더라도 단자대 블록의 접점 안정성은 여전히 보장됩니다. 당사의 포트폴리오는 모듈형 터미널 블록을 위한 플러그형 및 스크루형 점프바 시스템을 제공합니다.

일반 주문 데이터

|            |  |
|------------|--|
| 버전         | 점프바 (단자대), 스크류, 파란색, 76 A, 극 수: 2, 피치(mm)(P): 11.90, 절연: 예, 너비: 9 mm |
| 주문 번호      | <a href="#">1071360000</a>   |
| 유형         | WQV 16N-PEN BL   |
| GTIN (EAN) | 4008190279257  |
| 수량         | 10 items   |

WQV 16N-PEN BL

Weidmüller Interface GmbH & Co. KG  
 Klingenbergstraße 26  
 D-32758 Detmold  
 Germany

www.weidmueller.com

기술 데이터

승인

ROHS 준수

치수 및 중량

|     |         |         |             |
|-----|---------|---------|-------------|
| 깊이  | 22.3 mm | 깊이 (인치) | 0.878 inch  |
| 높이  | 22.3 mm | 높이 (인치) | 0.878 inch  |
| 너비  | 9 mm    | 폭 (인치)  | 0.3543 inch |
| 순중량 | 8.1 g   |         |             |

온도

|              |                |              |                |
|--------------|----------------|--------------|----------------|
| 보관 온도        | -25 °C...55 °C | 주변 온도        | -50 °C...55 °C |
| 연속 작동 온도, 최소 | -50 °C         | 연속 작동 온도, 최대 | 100 °C         |

환경 제품 규정 준수

|            |                     |
|------------|---------------------|
| RoHS 준수 상태 | 준수, 예외 미존재          |
| REACH SVHC | 0.1 wt% 이상의 SVHC 없음 |

등급 데이터

|       |       |       |      |
|-------|-------|-------|------|
| 정격 전압 | 400 V | 정격 전류 | 76 A |
|-------|-------|-------|------|

시스템 사양

|    |      |
|----|------|
| 버전 | 단자대용 |
|----|------|

일반

|     |   |       |       |
|-----|---|-------|-------|
| 극 수 | 2 | 설치 권고 | 직접 장착 |
|-----|---|-------|-------|

자재 데이터

|              |       |       |     |
|--------------|-------|-------|-----|
| 기본 재질        | PA 66 | 컬러 코드 | 파란색 |
| UL 94 가연성 등급 | V-2   |       |     |

추가 기술 데이터

|           |     |       |       |
|-----------|-----|-------|-------|
| 장착물 유형    | 스크류 | 설치 권고 | 직접 장착 |
| 폭발 테스트 버전 | 아니요 |       |       |

크기

|           |          |
|-----------|----------|
| 피치(mm)(P) | 11.90 mm |
|-----------|----------|

분류

|             |             |             |             |
|-------------|-------------|-------------|-------------|
| ETIM 8.0    | EC000489    | ETIM 9.0    | EC000489    |
| ETIM 10.0   | EC000489    | ECLASS 14.0 | 27-25-03-03 |
| ECLASS 15.0 | 27-25-03-03 |             |             |

### 액세서리

#### 점프바용 절단 및 노칭 공구



- 바이드물러 Z-시리즈 점프바용
- WQV 2.5 ~ WQV 35 점프바용
- 단자대 WSI 6의 점프바 윈도우용

#### 일반 주문 데이터

|            |                            |                     |  |
|------------|----------------------------|---------------------|--|
| 유형         | WAW 1 NEUTRAL              | 버전                  |  |
| 주문 번호      | <a href="#">9004500000</a> | Miscellaneous tools |  |
| GTIN (EAN) | 4008190053925              |                     |  |
| 수량         | 1 ST                       |                     |  |