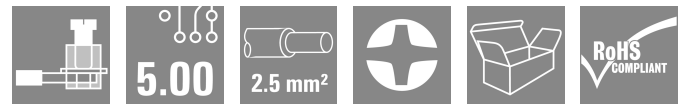


제품 이미지



기능과 혁신을 위한 최적의 프레임워크:
 모듈방식 CH20M 하우징의 결선 기술은 귀사의 프로젝트를 더욱 효율적으로 만들어 줄 수 있는 수많은 장점을 제공합니다. PCB 단자대 블록과 커넥터를 사용하면 유연하고 신뢰성 있는 결선 기술의 이점을 누릴 수 있습니다.
 THT 및 THR 납땜, 릴 패키징과 같은 자동화된 제조 공정 덕분에 높은 품질과 정밀도를 보장할 수 있습니다. 이를 통해 시스템에 빠르고 간단하게 통합할 수 있습니다.
 또한, 다양한 색상과 코딩 및 인쇄 옵션을 제공하여 하우징을 맞춤화할 수 있습니다. 이를 통해 제품이 기능적일 뿐 아니라 시각적인 매력을 확보할 수 있습니다.

일반 주문 데이터

| | |
|------------|---|
| 버전 | PCB 플러그인 커넥터, 암형 플러그, 5.00 mm, 극수: 2, 90°, 클램프 요크 결선, cod. 02, 박스 |
| 주문 번호 | 1069360000 |
| 유형 | BHZ 5.00/02/90LH BK/BL |
| GTIN (EAN) | 4032248824625 |
| 수량 | 150 items |
| 제품 데이터 | IEC: 400 V / 10 A / 0.2 - 2.5 mm ² UL: 300 V / 10 A / AWG 26 - AWG 12 |
| 패키징 | 박스 |

BHZ 5.00/02/90LH BK/BL

Weidmüller Interface GmbH & Co. KG
 Klingenbergstraße 26
 D-32758 Detmold
 Germany

www.weidmueller.com

기술 데이터

승인

승인



| | |
|-----------------------|-------------------------|
| ROHS | 준수 |
| UL File Number Search | UL 웹사이트 |
| 인증 번호(cURus) | E60693 |

치수 및 중량

| | | | |
|----|---------|---------|-------------|
| 깊이 | 30.6 mm | 깊이 (인치) | 1.2047 inch |
| 높이 | 14.5 mm | 높이 (인치) | 0.5709 inch |
| 너비 | 12.2 mm | 폭 (인치) | 0.4803 inch |
| 길이 | 0 mm | 순중량 | 5.17 g |

환경 제품 규정 준수

| | |
|------------|---------------------|
| RoHS 준수 상태 | 준수, 예외 미존재 |
| REACH SVHC | 0.1 wt% 이상의 SVHC 없음 |

시스템 매개변수

| | | | |
|-----------------------------|--------------------------|---------------------------|-----------------------|
| 제품군 | OMNIMATE 하우징 - 시리즈 CH20M | 결선 유형 | 필드 결선 |
| 와이어 결선 방식 | 클램프 요크 결선 | 피치(mm)(P) | 5.00 mm |
| 피치(인치)(P) | 0.197 " | 도체 아웃렛 방향 | 90° |
| 극 수 | 2 | L1(mm) | 5.00 mm |
| L1(인치) | 0.197 " | 행 수 | 1 |
| 핀 시리즈 수량 | 1 | 정격 단면적 | 2.5 mm ² |
| DIN VDE 57 106에 따른 터치 안전 보호 | 손등 터치 안전 | DIN VDE 0470에 따른 터치 안전 보호 | IP20 플러그드/ IP10 언플러그드 |
| 보호 등급 | IP20 | 코딩 가능 | 예 |
| 탈피 길이 | 8 mm | 스크류 풀랜지용 조임 토크, 최소 | 0.4 Nm |
| 스크류 풀랜지용 조임 토크, 최대 | 0.6 Nm | 조임 토크, 최소 | 0.4 Nm |
| 조임 토크, 최대 | 0.6 Nm | 클램프 스크류 | M 2.5 |
| 스크류드라이버 블레이드 | 0.6 x 3.5 | 스크류드라이버 블레이드 표준 | DIN 5264 |
| 플러그 주기 | 25 | | |

자재 데이터

| | | | |
|----------------------|-------------|---|-----------|
| 절연재 | PA 66 GF 30 | 컬러 코드 | 파란색 |
| 작동 요소의 색상 | 연한 파란색 | 컬러 차트(유사) | RAL 5012 |
| 절연재 그룹 | I | CTI(Comparative Tracking Index, 비교 추적 지수) | 600 ≤ CTI |
| Moisture Level (MSL) | | UL 94 가연성 등급 | V-0 |
| 접점 재질 | CuSn | 접점 표면 | 주석 도금 |
| 보관 온도, 최소 | -40 °C | 보관 온도, 최대 | 70 °C |
| 작동 온도, 최소 | -40 °C | 작동 온도, 최대 | 120 °C |
| 온도 범위, 설치, 최소 | -25 °C | 온도 범위, 설치, 최대 | 120 °C |

결선에 적합한 컨덕터

| | | | |
|--------------------|----------------------|---------------------|----------------------|
| 클램프 범위, 최소 | 0.13 mm ² | 클램프 범위, 최대 | 3.31 mm ² |
| 결선 단면규격 AWG, 최소 | AWG 26 | 결선 단면규격 AWG, 최대 | AWG 14 |
| 단선, 최소 H05(07) V-U | 0.2 mm ² | 단선, 최대 H05(07) V-U | 2.5 mm ² |
| 꼬임, 최소 H07V-R | 0.2 mm ² | stranded, 최대 H07V-R | 2 mm ² |

BHZ 5.00/02/90LH BK/BL

Weidmüller Interface GmbH & Co. KG
 Klingenbergstraße 26
 D-32758 Detmold
 Germany

www.weidmueller.com

기술 데이터

| | | | |
|-----------------------------------|-------------------------|-----------------------------------|--|
| 연선, 최소 H05(07) V-K | 0.2 mm ² | 연선, 최대 H05(07) V-K | 2.5 mm ² |
| 플라스틱 소매 페럴 포함, DIN 46228 pt 4, 최소 | 0.25 mm ² | 플라스틱 소매 페럴 포함, DIN 46228 pt 4, 최대 | 2.5 mm ² |
| 와이어 엔드 페럴 포함, DIN 46228 pt 1, 최소 | 0.25 mm ² | 페럴 포함, DIN 46228 pt 1, 최대 | 2.5 mm ² |
| EN 60999 a x b 규격, ø | 2.8 mm x 2.4 mm; 3.0 mm | 참조 텍스트 | 플라스틱 칼라의 외경은 피치(P) 보다 커서는 안 됩니다, 페럴 길이는 제품과 정격 전압에 따라 선택합니다. |

IEC 정격데이터

| | | | |
|-----------------------------------|------------------------|-----------------------------------|--------|
| 표준에 따라 시험완료 | IEC 60664-1, IEC 61984 | 정격 전류, 극 수(Tu=20°C) | 10 A |
| 정격 전류, 극 수(Tu=40°C) | 9 A | 서지 전압 클래스 정격 전압 / 오염 등급 II/2 | 400 V |
| 서지 전압 클래스 정격 전압 / 오염 등급 III/2 | 320 V | 서지 전압 클래스 정격 전압 / 오염 등급 III/3 | 250 V |
| 서지 전압 클래스 정격 임펄스 전압 / 오염 등급 II/2 | 4 kV | 서지 전압 클래스 정격 임펄스 전압 / 오염 등급 III/2 | 4 kV |
| 서지 전압 클래스 정격 임펄스 전압 / 오염 등급 III/3 | 4 kV | 연면거리, 분 | 3.2 mm |
| 최소간격, 분 | 3 mm | | |

CSA에 따른 정격 데이터

| | | | |
|----------------------|--------|----------------------|--------|
| 정격 전압(사용 그룹 B / CSA) | 300 V | 정격 전압(사용 그룹 C / CSA) | 50 V |
| 정격 전압(사용 그룹 D / CSA) | 300 V | 정격 전류(사용 그룹 B / CSA) | 10 A |
| 정격 전류(사용 그룹 C / CSA) | 10 A | 정격 전류(사용 그룹 D / CSA) | 10 A |
| 와이어 단면적, AWG, 최소 | AWG 26 | 와이어 단면적, AWG, 최대 | AWG 12 |

UL 1059에 따른 정격 데이터

| | | | |
|--------------------------|------------------------|--------------------------|--------|
| 협회(cURus) | CURUS | 인증 번호(cURus) | E60693 |
| 정격 전압(사용 그룹 B / UL 1059) | 300 V | 정격 전압(사용 그룹 C / UL 1059) | 50 V |
| 정격 전압(사용 그룹 D / UL 1059) | 300 V | 정격 전류(사용 그룹 B / UL 1059) | 10 A |
| 정격 전류(사용 그룹 C / UL 1059) | 10 A | 정격 전류(사용 그룹 D / UL 1059) | 10 A |
| 와이어 단면적, AWG, 최소 | AWG 26 | 와이어 단면적, AWG, 최대 | AWG 12 |
| 승인값 참조 | 사양은 최대값, 상세정보 - 승인서 참조 | | |

재료 데이터

| | | | |
|--------------|-----|---|-------------|
| UL 94 가연성 등급 | V-0 | 절연재 | PA 66 GF 30 |
| 절연재 그룹 | I | CTI(Comparative Tracking Index, 비교 추적 지수) | 600 ≤ CTI |

일반 데이터

| | | | |
|-----------|----------|-------|------|
| 컬러 코드 | 파란색 | 보호 등급 | IP20 |
| 컬러 차트(유사) | RAL 5012 | | |

중요 참고 사항

IPC 준수 적합성: 본 제품은 국제 공인 표준 및 기준에 따라 개발, 제조 및 납품되고, 해당 데이터 시트에 명시된 보증 특성을 준수하며 IPC-A-610 "Class 2"에 따른 디자인 특성을 충족합니다. 본 제품에 대한 추가 클레임은 요청 시 검토할 수 있습니다.

기술 데이터

분류

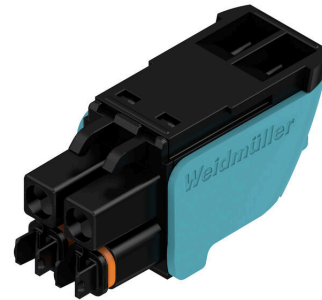
| | | | |
|-------------|-------------|-------------|-------------|
| ETIM 8.0 | EC002638 | ETIM 9.0 | EC002638 |
| ETIM 10.0 | EC002638 | ECLASS 14.0 | 27-46-02-02 |
| ECLASS 15.0 | 27-46-02-02 | | |

도면

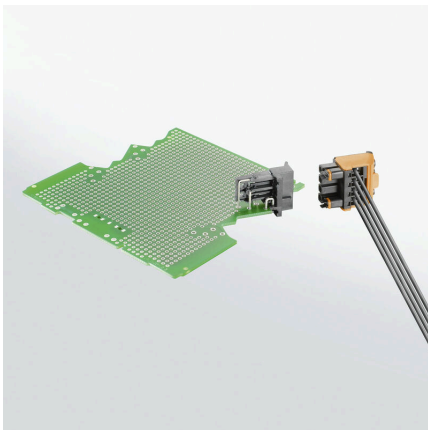
제품 이미지



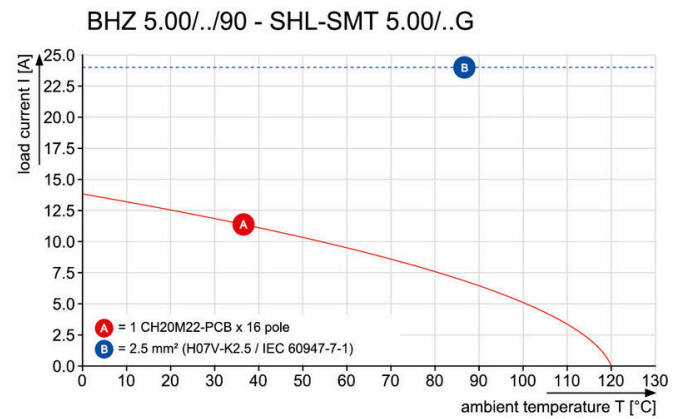
제품 이미지



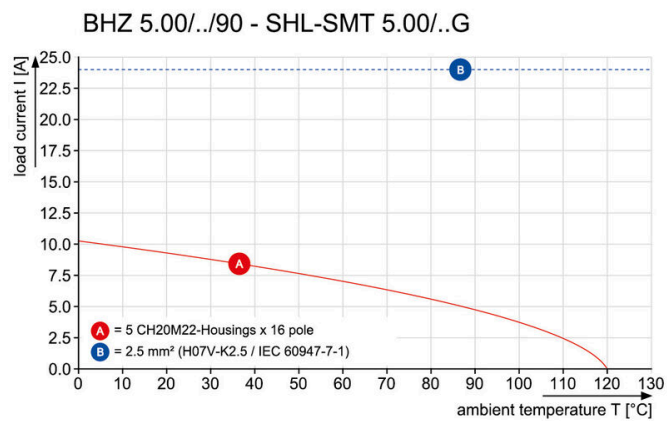
그림과 유사, 사용 예



감소 곡선



감소 곡선



BHZ 5.00/02/90LH BK/BL

Weidmüller Interface GmbH & Co. KG
 Klingenbergstraße 26
 D-32758 Detmold
 Germany

www.weidmueller.com

액세서리

블랭크



ESG는 실제 테스트를 거친 MultiCard 형식의 마커로, 수많은 잘 알려진 전기 장치에 사용할 수 있습니다. 따라서 고대비 형태의 고품질 장치 마킹이 가능합니다. Siemens, ABB, Beckhoff 등 다양한 제조사 장치용으로 다양한 유형의 제품이 마련되어 있습니다.

장점 요약:

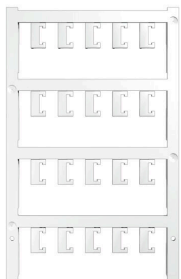
- 범용 태그, 자체 접착식 또는 클립온 태그, 유형에 따라 다름
- 정렬된 장치(예: 회로 차단기)의 경우, 태그 레일에 클립핑할 수 있는 ESG 마커를 공급합니다.
- 사양에 따른 개별 레이저 품질 인쇄

맞춤 인쇄용: 귀하의 라벨링 사양에 대한 바이드물러의 라벨링 소프트웨어 M-Print PRO 또는 M-Print PRO Online(미설치)의 파일을 보내주십시오.

일반 주문 데이터

| | | | |
|------------|----------------------------|----|--|
| 유형 | ESG 6.6/11 BHZ 5.00/02 | 버전 | |
| 주문 번호 | 1082490000 | | ESG, 디바이스 마커 x 11 mm, PA 66, 컬러 코드: 흰색, 플러그형 |
| GTIN (EAN) | 4032248845330 | | |
| 수량 | 200 ST | | |

맞춤형 인쇄



ESG는 실제 테스트를 거친 MultiCard 형식의 마커로, 수많은 잘 알려진 전기 장치에 사용할 수 있습니다. 따라서 고대비 형태의 고품질 장치 마킹이 가능합니다. Siemens, ABB, Beckhoff 등 다양한 제조사 장치용으로 다양한 유형의 제품이 마련되어 있습니다.

장점 요약:

- 범용 태그, 자체 접착식 또는 클립온 태그, 유형에 따라 다름
- 정렬된 장치(예: 회로 차단기)의 경우, 태그 레일에 클립핑할 수 있는 ESG 마커를 공급합니다.
- 사양에 따른 개별 레이저 품질 인쇄

맞춤 인쇄용: 귀하의 라벨링 사양에 대한 바이드물러의 라벨링 소프트웨어 M-Print PRO 또는 M-Print PRO Online(미설치)의 파일을 보내주십시오.

일반 주문 데이터

| | | | |
|------------|----------------------------|----|---|
| 유형 | ESG 6.6/11 BHZ 5.00 SDR | 버전 | |
| 주문 번호 | 1346330000 | | ESG, 디바이스 마커 x 11 mm, PA 66, 컬러 코드: 고객 사양, 플러그형 |
| GTIN (EAN) | 4050118151206 | | |
| 수량 | 40 ST | | |