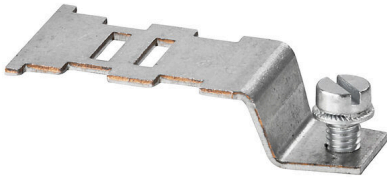


### 제품 이미지



추가 결선을 통해 별도의 전압 탭이 가능합니다. 예를 들어, 이것은 메인 스위치 앞에 위치한 비상 전원공급장치에 사용하거나 단순히 응용 분야 내에서 추가 연결로 사용할 수 있습니다.

#### 일반 주문 데이터

버전	보조 결선 (단자대), 결선 수: 1
주문 번호	<a href="#">1066000000</a>
유형	WZAD 70/95
GTIN (EAN)	4008190017064
수량	10 items

기술 데이터

승인

ROHS 준수

치수 및 중량

깊이	10 mm	깊이 (인치)	0.3937 inch
높이	39.61 mm	높이 (인치)	1.5594 inch
너비	19.7 mm	폭 (인치)	0.7756 inch
순중량	6.05 g		

온도

보관 온도 -25 °C...55 °C      주변 온도 -5 °C...40 °C

환경 제품 규정 준수

RoHS 준수 상태      준수, 예외 미존재  
 REACH SVHC      0.1 wt% 이상의 SVHC 없음

등급 데이터

정격 전압      800 V      정격 DC 전압      800 V  
 정격 전류      32 A

시스템 사양

버전      추가 결선      레벨 수      1  
 레벨당 클램프 지점 개수      1

일반

설치 권고      간선 관통(부싱), 직접 장착

자재 데이터

기본 재질      주석 도금 구리      컬러 코드      은회색

추가 기술 데이터

장착물 유형      클립인      설치 권고      간선 관통(부싱), 직접 장착  
 폭발 테스트 버전      아니요

크기

피치(mm)(P)      20.00 mm

클램프용 컨덕터(정격 결선)

결선 수      1      클램프 범위, 최대      6 mm<sup>2</sup>  
 클램프 범위, 최소      0.5 mm<sup>2</sup>

분류

ETIM 8.0      EC002848      ETIM 9.0      EC002848  
 ETIM 10.0      EC002848      ECLASS 14.0      27-25-03-08

