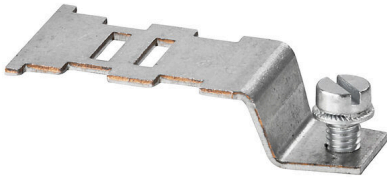


제품 이미지



추가 결선을 통해 별도의 전압 탭이 가능합니다. 예를 들어, 이것은 메인 스위치 앞에 위치한 비상 전원공급장치에 사용하거나 단순히 응용 분야 내에서 추가 연결로 사용할 수 있습니다.

일반 주문 데이터

버전	보조 결선 (단자대), 결선 수: 1
주문 번호	1066000000
유형	WZAD 70/95
GTIN (EAN)	4008190017064
수량	10 items

기술 데이터

승인

ROHS 준수

치수 및 중량

깊이	10 mm	깊이 (인치)	0.3937 inch
높이	39.61 mm	높이 (인치)	1.5594 inch
너비	19.7 mm	폭 (인치)	0.7756 inch
순중량	6.05 g		

온도

보관 온도: -25 °C...55 °C 주변 온도: -5 °C...40 °C

환경 제품 규정 준수

RoHS 준수 상태: 준수, 예외 미존재
 REACH SVHC: 0.1 wt% 이상의 SVHC 없음

등급 데이터

정격 전압: 800 V 정격 DC 전압: 800 V
 정격 전류: 32 A

시스템 사양

버전: 추가 결선 레벨 수: 1
 레벨당 클램프 지점 개수: 1

일반

설치 권고: 간선 관통(부싱), 직접 장착

자재 데이터

기본 재질: 주석 도금 구리 컬러 코드: 은회색

추가 기술 데이터

장착물 유형: 클립인 설치 권고: 간선 관통(부싱), 직접 장착
 폭발 테스트 버전: 아니요

크기

피치(mm)(P): 20.00 mm

클램프용 컨덕터(정격 결선)

결선 수: 1 클램프 범위, 최대: 6 mm²
 클램프 범위, 최소: 0.5 mm²

분류

ETIM 8.0: EC002848 ETIM 9.0: EC002848
 ETIM 10.0: EC002848 ECLASS 14.0: 27-25-03-08

