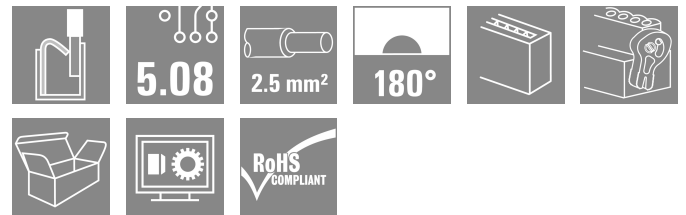
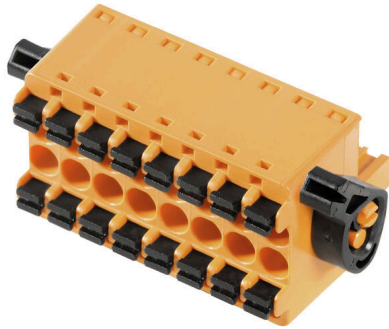


BLDF 5.08/08/180LH SN OR BX

Weidmüller Interface GmbH & Co. KG
 Klingenbergstraße 26
 D-32758 Detmold
 Germany

www.weidmueller.com



고성능 시그널 버스 응용을 위한 강력한 데이지 체인 방식의 솔루션은 또한 18.5 A 전류 용량의 400 V 보조 전력 체인에 적합합니다. 큰 클램핑 용량(최대 2.5 mm² 와이어 단면)은 낮은 전압 강하로 인해 긴 버스 케이블 또는 고전류에 특히 유리합니다.

특허를 받은 탈착 래치를 포함하여 네 가지 다양한 플랜지로 사용자의 요구사항에 따라 연동 기능을 설계할 수 있습니다.

일반 주문 데이터

| | |
|------------|---|
| 버전 | PCB 플러그인 커넥터, 암형 플러그, 5.08 mm, 극수: 8, 180°, 액추에이터 탑재 PUSH IN, 클램프 범위, 최대: 3.31 mm ² , 박스 |
| 주문 번호 | 1065270000 |
| 유형 | BLDF 5.08/08/180LH SN OR BX |
| GTIN (EAN) | 4032248817962 |
| 수량 | 24 items |
| 제품 데이터 | IEC: 400 V / 20.8 A / 0.2 - 2.5 mm ² UL: 300 V / 18.5 A / AWG 12 - AWG 26 |
| 패키징 | 박스 |

BLDF 5.08/08/180LH SN OR BX

Weidmüller Interface GmbH & Co. KG
Klingenbergstraße 26
D-32758 Detmold
Germany

www.weidmueller.com

기술 데이터

승인

승인



| | |
|-----------------------|-------------------------|
| ROHS | 준수 |
| UL File Number Search | UL 웹사이트 |
| 인증 번호(cURus) | E60693 |

치수 및 중량

| | | | |
|-----|----------|---------|-------------|
| 깊이 | 29.6 mm | 깊이 (인치) | 1.1654 inch |
| 높이 | 24.7 mm | 높이 (인치) | 0.9724 inch |
| 너비 | 50.44 mm | 폭 (인치) | 1.9858 inch |
| 순중량 | 25.15 g | | |

환경 제품 규정 준수

| | |
|------------|---------------------|
| RoHS 준수 상태 | 준수, 예외 미존재 |
| REACH SVHC | 0.1 wt% 이상의 SVHC 없음 |

시스템 매개변수

| | | | |
|-----------------------------|-------------------------------|---------------------------|-----------------------|
| 제품군 | OMNIMATE 시그널 - 시리즈 BL/SL 5.08 | 결선 유형 | 필드 결선 |
| 와이어 결선 방식 | 액추에이터 탑재 PUSH IN | 피치(mm)(P) | 5.08 mm |
| 피치(인치)(P) | 0.200 " | 도체 아웃렛 방향 | 180° |
| 극 수 | 8 | L1(mm) | 35.56 mm |
| L1(인치) | 1.400 " | 행 수 | 1 |
| 핀 시리즈 수량 | 1 | 정격 단면적 | 2.5 mm ² |
| DIN VDE 57 106에 따른 터치 안전 보호 | 손가락 터치 안전 | DIN VDE 0470에 따른 터치 안전 보호 | IP20 플러그드/ IP10 언플러그드 |
| 보호 등급 | IP20 | 불륨 저항 | ≤5 mΩ |
| 코딩 가능 | 예 | 탈피 길이 | 10 mm |
| 스크류드라이버 블레이드 | 0.6 x 3.5 | 스크류드라이버 블레이드 표준 | DIN 5264 |
| 플러그 주기 | 25 | 플러깅 힘/풀, 최대 | 9.5 N |
| 당기는 힘 / 풀, 최대 | 7.5 N | | |

자재 데이터

| | | | |
|----------------------|----------------------------|---|----------|
| 절연재 | PBT | 컬러 코드 | 주황색 |
| 작동 요소의 색상 | 검정 | 컬러 차트(유사) | RAL 2000 |
| 절연재 그룹 | IIIa | CTI(Comparative Tracking Index, 비교 추적 지수) | ≥ 200 |
| Moisture Level (MSL) | | UL 94 가연성 등급 | V-0 |
| 접점 재질 | 구리 합금 | 접점 표면 | 주석 도금 |
| 플러그 접점의 레이어 구조 | 4...8 μm Sn hot-dip tinned | 보관 온도, 최소 | -40 °C |
| 보관 온도, 최대 | 70 °C | 작동 온도, 최소 | -50 °C |
| 작동 온도, 최대 | 100 °C | 온도 범위, 설치, 최소 | -30 °C |
| 온도 범위, 설치, 최대 | 100 °C | | |

결선에 적합한 컨덕터

| | |
|-----------------|----------------------|
| 클램프 범위, 최소 | 0.13 mm ² |
| 클램프 범위, 최대 | 3.31 mm ² |
| 결선 단면규격 AWG, 최소 | AWG 26 |

BLDF 5.08/08/180LH SN OR BX

Weidmüller Interface GmbH & Co. KG
 Klingenbergstraße 26
 D-32758 Detmold
 Germany

www.weidmueller.com

기술 데이터

| | | | |
|-----------------------------------|----------------------|--------------|------------------------------|
| 결선 단면규격 AWG, 최대 | AWG 12 | | |
| 단선, 최소 H05(07) V-U | 0.2 mm ² | | |
| 단선, 최대 H05(07) V-U | 2.5 mm ² | | |
| 연선, 최소 H05(07) V-K | 0.2 mm ² | | |
| 연선, 최대 H05(07) V-K | 2.5 mm ² | | |
| 플라스틱 소매 페럴 포함, DIN 46228 pt 4, 최소 | 0.25 mm ² | | |
| 플라스틱 소매 페럴 포함, DIN 46228 pt 4, 최대 | 2.5 mm ² | | |
| 와이어 엔드 페럴 포함, DIN 46228 pt 1, 최소 | 0.25 mm ² | | |
| 페럴 포함, DIN 46228 pt 1, 최대 | 2.5 mm ² | | |
| EN 60999 a x b 규격, ø | 2.8 mm x 2.0 mm | | |
| 클램프형 도체 | 도체 결선 단면적 | 유형 | 미세 와이어 |
| | | 공칭 | 0.5 mm ² |
| 와이어 종단 페룰 | 와이어 종단 페룰 | 탈피 길이 | 공칭 12 mm |
| | | 권장 와이어 종단 페룰 | H0.5/16 OR |
| | | 탈피 길이 | 공칭 10 mm |
| | | 권장 와이어 종단 페룰 | H0.5/10 |
| 도체 결선 단면적 | 도체 결선 단면적 | 유형 | 미세 와이어 |
| | | 공칭 | 0.75 mm ² |
| 와이어 종단 페룰 | 와이어 종단 페룰 | 탈피 길이 | 공칭 12 mm |
| | | 권장 와이어 종단 페룰 | H0.75/16 W |
| | | 탈피 길이 | 공칭 10 mm |
| | | 권장 와이어 종단 페룰 | H0.75/10 |
| 도체 결선 단면적 | 도체 결선 단면적 | 유형 | 미세 와이어 |
| | | 공칭 | 1 mm ² |
| 와이어 종단 페룰 | 와이어 종단 페룰 | 탈피 길이 | 공칭 12 mm |
| | | 권장 와이어 종단 페룰 | H1.0/16D R |
| | | 탈피 길이 | 공칭 10 mm |
| | | 권장 와이어 종단 페룰 | H1.0/10 |
| 도체 결선 단면적 | 도체 결선 단면적 | 유형 | 미세 와이어 |
| | | 공칭 | 1.5 mm ² |
| 와이어 종단 페룰 | 와이어 종단 페룰 | 탈피 길이 | 공칭 10 mm |
| | | 권장 와이어 종단 페룰 | H1.5/10 |
| | | 탈피 길이 | 공칭 12 mm |
| | | 권장 와이어 종단 페룰 | H1.5/16 R |
| 도체 결선 단면적 | 도체 결선 단면적 | 유형 | 미세 와이어 |
| | | 공칭 | 2.5 mm ² |
| 와이어 종단 페룰 | 와이어 종단 페룰 | 탈피 길이 | 공칭 10 mm |
| | | 권장 와이어 종단 페룰 | H2.5/10 |
| | | 탈피 길이 | 공칭 13 mm |
| | | 권장 와이어 종단 페룰 | H2.5/16DS BL |

참조 텍스트 플라스틱 칼라의 외경은 피치(P) 보다 커서는 안 됩니다, 페룰 길이는 제품과 정격 전압에 따라 선택합니다.

IEC 정격데이터

| | | | |
|----------------------------|------------------------|------------------------------|-------------|
| 표준에 따라 시험완료 | IEC 60664-1, IEC 61984 | 정격 전류, 극 수(Tu=20°C) | 20.8 A |
| 정격 전류, 최대 극 수(Tu=20°C) | 17.4 A | 정격 전류, 극 수(Tu=40°C) | 17.9 A |
| 정격 전류, 최대 극 수(Tu=40°C) | 14.9 A | 정격 전류 점프바, 최소 풀 수(Ta=20°C) | 28.1 A |
| 정격 전류 점프바, 최대 풀 수(Ta=20°C) | 23.3 A | 정격 전류 점프바, 최소 극 수 (Ta= 40°C) | 24.2 A |
| 정격 전류 점프바, 최대 풀 수(Ta=40°C) | 19.9 A | 서지 전압 클래스 정격 전압 / 오염 등급 | 400 V II/2 |
| 서지 전압 클래스 정격 전압 / 오염 등급 | 320 V III/2 | 서지 전압 클래스 정격 전압 / 오염 등급 | 250 V III/3 |

BLDF 5.08/08/180LH SN OR BX

Weidmüller Interface GmbH & Co. KG
 Klingenbergstraße 26
 D-32758 Detmold
 Germany

www.weidmueller.com

기술 데이터

| | | | |
|-----------------------------------|------|-----------------------------------|---------------|
| 서지 전압 클래스 정격 임펄스 전압 / 오염 등급 II/2 | 4 kV | 서지 전압 클래스 정격 임펄스 전압 / 오염 등급 III/2 | 4 kV |
| 서지 전압 클래스 정격 임펄스 전압 / 오염 등급 III/3 | 4 kV | 단시간 내전류 저항 | 3 x 1s, 120 A |

CSA에 따른 정격 데이터

| | | | |
|----------------------|------------------------|----------------------|----------------|
| 협회(CSA) | CSA | 인증 번호(CSA) | 200039-1121690 |
| 정격 전압(사용 그룹 B / CSA) | 300 V | 정격 전압(사용 그룹 D / CSA) | 300 V |
| 정격 전류(사용 그룹 B / CSA) | 18.5 A | 정격 전류(사용 그룹 D / CSA) | 10 A |
| 와이어 단면적, AWG, 최소 | AWG 12 | 와이어 단면적, AWG, 최대 | AWG 26 |
| 승인값 참조 | 사양은 최대값, 상세정보 - 승인서 참조 | | |

UL 1059에 따른 정격 데이터

| | | | |
|--------------------------|------------------------|--------------------------|--------|
| 협회(cURus) | CURUS | 인증 번호(cURus) | E60693 |
| 정격 전압(사용 그룹 B / UL 1059) | 300 V | 정격 전압(사용 그룹 D / UL 1059) | 300 V |
| 정격 전류(사용 그룹 B / UL 1059) | 18.5 A | 정격 전류(사용 그룹 D / UL 1059) | 10 A |
| 와이어 단면적, AWG, 최소 | AWG 12 | 와이어 단면적, AWG, 최대 | AWG 26 |
| 승인값 참조 | 사양은 최대값, 상세정보 - 승인서 참조 | | |

패키징

| | | | |
|-------|-----------|--------|-----------|
| 패키징 | 박스 | VPE 길이 | 350.00 mm |
| VPE 폭 | 135.00 mm | VPE 높이 | 35.00 mm |

DIN IEC에 따른 점프바 정격 데이터

| | | | |
|------------------------------|--------|----------------------------|--------|
| 정격 전류 점프바, 최대 풀 수(Ta=40°C) | 19.9 A | 정격 전류 점프바, 최소 풀 수(Ta=20°C) | 28.1 A |
| 정격 전류 점프바, 최소 극 수 (Ta= 40°C) | 24.2 A | 정격 전류 점프바, 최대 풀 수(Ta=20°C) | 23.3 A |

중요 참고 사항

| | |
|--------|---|
| IPC 준수 | 적합성:본 제품은 국제 공인 표준 및 기준에 따라 개발, 제조 및 납품되고, 해당 데이터 시트에 명시된 보증 특성을 준수하며 IPC-A-610 "Class 2"에 따른 디자인 특성을 충족합니다. 본 제품에 대한 추가 클레임은 요청 시 검토할 수 있습니다. |
| 참고 사항 | <ul style="list-style-type: none"> • Additional variants on request • Gold-plated contact surfaces on request • Rated current related to rated cross-section & min. No. of poles. • Wire end ferrule without plastic collar to DIN 46228/1 • Wire end ferrule with plastic collar to DIN 46228/4 • P on drawing = pitch • Crimping shape "A" for wire end ferrules with PZ 6/5 crimping tool recommended. • The test point can only be used as potential-pickup point. • In accordance with IEC 61984, OMNIMATE-connectors are connectors without breaking capacity (COC). During designated use, connectors are not allowed to be engaged or disengaged when live or under load • Long term storage of the product with average temperature of 50 °C and maximum humidity 70%, 36 months |

분류

| | | | |
|-------------|-------------|-------------|-------------|
| ETIM 8.0 | EC002638 | ETIM 9.0 | EC002638 |
| ETIM 10.0 | EC002638 | ECLASS 14.0 | 27-46-02-02 |
| ECLASS 15.0 | 27-46-02-02 | | |

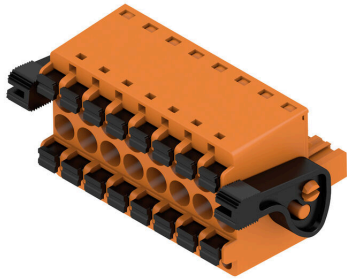
BLDF 5.08/08/180LH SN OR BX

Weidmüller Interface GmbH & Co. KG
 Klingenbergstraße 26
 D-32758 Detmold
 Germany

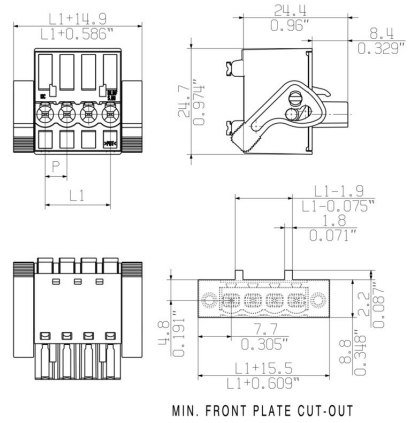
www.weidmueller.com

도면

제품 이미지

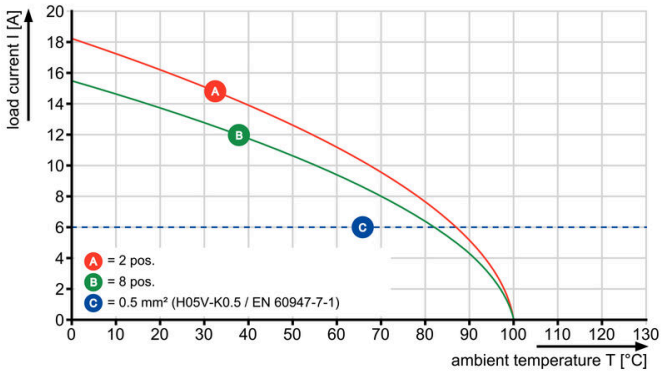


Dimensional drawing



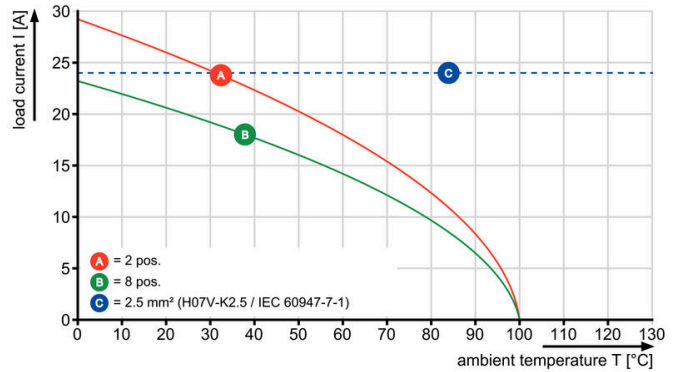
Graph

BLDF 5.08/180 - SL 5.08HC/./90



Graph

BLDF 5.08/180 - SL 5.08HC/./90



Uncompromising functionality High vibration resistance

도면

제품 장점



Solid PUSH IN contact Safe and durable

제품 장점



Cost-effective wiring Quick and intuitive operation

제품 장점



Wide clamping range Tool-free wire connection

BLDF 5.08/08/180LH SN OR BX

Weidmüller Interface GmbH & Co. KG
 Klingenbergstraße 26
 D-32758 Detmold
 Germany

www.weidmueller.com

액세서리

코딩 부품

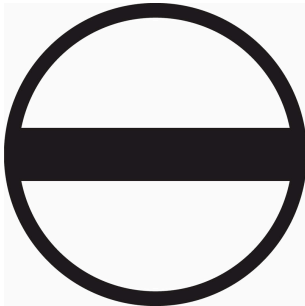


연결될 것으로 가정된 부분만 결선: 올바른 위치에 올바른 결선.
 코딩 요소와 잠금 장치는 제조 공정 및 작동 중 연결 요소를 명확하게 구분합니다.
 코딩 요소와 잠금 장치는 조립 전 또는 케이블 조립 단계에서 삽입됩니다. Weidmüller 대안: 납땜 전에 사전 코딩할 다양한 구성기를 사용한 온라인 구성.
 회로 보드에서 올바르지 않은 조립과 결선 요소의 올바르지 않은 플러깅이 더 이상 일어나지 않습니다.
 이점: 제조 동안 문제해결 과정이 없으며 사용자에게 의한 작동 오류가 없습니다.

일반 주문 데이터

| | | | |
|------------|----------------------------|--|--|
| 유형 | BLZ/SL KO BK BX | 버전 | |
| 주문 번호 | 1545710000 | PCB 플러그인 커넥터, 액세서리, 코딩 요소, 검정, 극 수: 1 | |
| GTIN (EAN) | 4008190087142 | | |
| 수량 | 50 ST | | |
| 유형 | BLZ/SL KO OR BX | 버전 | |
| 주문 번호 | 1573010000 | PCB 플러그인 커넥터, 액세서리, 코딩 요소, 주황색, 극 수: 1 | |
| GTIN (EAN) | 4008190048396 | | |
| 수량 | 100 ST | | |

일자 스크류드라이버



블레이드가 동근 일자 스크류드라이버 SD DIN 5265, ISO 2380/2, DIN 5264, ISO 2380/1에 따른 출력. ChromTop 팁, SoftFinish 그립

일반 주문 데이터

| | | | |
|------------|----------------------------|------------------|--|
| 유형 | SDS 0.6X3.5X100 | 버전 | |
| 주문 번호 | 9008330000 | 스크류드라이버, 스크류드라이버 | |
| GTIN (EAN) | 4032248056286 | | |
| 수량 | 1 ST | | |
| 유형 | SDS 0.6X3.5X200 | 버전 | |
| 주문 번호 | 9010110000 | 스크류드라이버, 스크류드라이버 | |
| GTIN (EAN) | 4032248300754 | | |
| 수량 | 1 ST | | |
| 유형 | SDIS 0.6X3.5X100 | 버전 | |
| 주문 번호 | 9008390000 | 스크류드라이버, 스크류드라이버 | |
| GTIN (EAN) | 4032248056354 | | |
| 수량 | 1 ST | | |