

VSSC4 TAZ 48VAC/DC

Weidmüller Interface GmbH & Co. KG

Klingenbergstraße 26
D-32758 Detmold
Germany

www.weidmueller.com



그림과 유사

개별 컴포넌트를 통한 서지 보호

- 억제 다이오드 장착
억제 다이오드는 전통적인 제너 다이오드와 비슷한 방식으로 동작합니다. 이 다이오드는 제조업체에서 설정한 특정 고장 전압을 초과하면 10~100ps 이내에 도체가 됩니다. 제너 다이오드와 비교할 때 억제 다이오드는 더 높은 전류 전송 용량과 짧은 반응 시간을 가지고 있습니다.

일반 주문 데이터

| | |
|------------|---|
| 버전 | Surge protection for instrumentation and control, Surge protection for measurement and control |
| 주문 번호 | 1064090000 |
| 유형 | VSSC4 TAZ 48VAC/DC |
| GTIN (EAN) | 4032248829507 |
| 수량 | 10 items |

기술 데이터

승인

승인



ROHS

준수

치수 및 중량

| | | | |
|-----|---------|---------|-------------|
| 길이 | 58.5 mm | 길이 (인치) | 2.3031 inch |
| 높이 | 76 mm | 높이 (인치) | 2.9921 inch |
| 너비 | 6.2 mm | 폭 (인치) | 0.2441 inch |
| 순중량 | 26 g | | |

온도

| | | | |
|-------|----------------|-------|----------------|
| 보관 온도 | -40 °C...80 °C | 작동 온도 | -40 °C...70 °C |
| 습도 | 5 ~ 96 % | | |

장애 확률

| | | | |
|-------------------|-------|------|--------|
| SIL(IEC 61508 준수) | 3 | MTTF | 3567 a |
| SFF | 100 % | λges | 32 |
| PFH(1*10)-9 시간당 | 0 | | |

환경 제품 규정 준수

| | |
|-----------------------|--------------------------------------|
| RoHS 준수 상태 | 준수, 예외 존재 |
| RoHS 면제(해당되거나 알려진 경우) | 7a, 7cl |
| REACH SVHC | Lead 7439-92-1 |
| SCIP | 71e97bb7-979f-4330-94c0-20c629bb05e3 |

정격 데이터 UL

| | |
|-------|--|
| UL 인증 | UL Zertifikat - PDF/ E311081VOL1SEC3.pdf (application/pdf) |
|-------|--|

EN 50178에 따른 절연

| | | | |
|----------|-----|--------|---|
| 서지 전압 범주 | III | 오염 심각도 | 2 |
|----------|-----|--------|---|

일반 데이터

| | | | |
|--------------|----------------|-------|---------|
| 광학 기능 디스플레이 | 아니요 | 세그먼트 | 계측 및 제어 |
| 버전 | 측정 및 제어용 서지 보호 | 설계 | 단자대 |
| UL 94 가연성 등급 | V-0 | 컬러 코드 | 검정 |
| 보호 등급 | IP20 | 장착 레일 | TS 35 |
| 절연 기능 | 아니요 | | |

CSA 보호 데이터

| | | | |
|-----------------|------|--------------|------|
| 가스 그룹 D | IIA | 가스 그룹 A, B | IIC |
| 입력-전류, 최대 II | 20 A | 가스 그룹 C | IIB |
| 내부 유도 용량, 최대 LI | 0 µH | 내부 용량, 최대 CI | 1 nF |
| 입력 전압, 최대 Ui | 85 V | | |

기술 데이터

정격 데이터 IEC / EN

| | | | |
|---------------------------|---------|-----------------------------|--------------------------|
| 극 수 | 1 | 정격 전압(AC) | 48 V |
| 정격 전압(DC) | 75 V | 정격 전류 IN | 20 A |
| 전압 유형 | AC/DC | 불꽃 저항 | <0.1 Ω |
| 용량 | 0.45 nF | 표준 규격 | According to IEC61643-21 |
| 방전 전류, 최대 (8/20 μs) | 0.1 kA | 최대 연속 전압, Uc(AC) | 60 V |
| 최대 연속 전압, Uc(DC) | 85 V | 서지 전류 전달 용량 C3 | 15 A |
| 과부하 - 장애 모드 | 모드 1 | 정격 부하 전류 IL | 20 A |
| 방전 전류 In (8/20 μs) 와이어-PE | 0.2 kA | 방전 전류 I 최대 (8/20 μs) 와이어-PE | 0.1 kA |

인증의 추가 세부 사항

| | |
|---------|--|
| GOST 인증 | GOST-Zertifikat - PDF/7950_n1-n4.pdf (application/pdf) |
|---------|--|

결선 데이터

| | | | |
|----------------------------------|---------|----------------------------------|--------|
| 탈피 길이 | 10 mm | 결선 유형 | 스크류 결선 |
| 조임 토크, 최소 | 0.5 Nm | 조임 토크, 최대 | 0.8 Nm |
| 클램프 범위, 최소 | 0.5 mm² | 클램프 범위, 최대 | 4 mm² |
| 와이어 단면, 솔리드, 최소 | 0.5 mm² | 와이어 단면, 솔리드, 최대 | 6 mm² |
| 컨덕터 단면, 연선, AEH(DIN 46228-1), 최소 | 0.5 mm² | 컨덕터 단면, 연선, AEH(DIN 46228-1), 최대 | 4 mm² |
| 결선 단면적, 꼬임, 최소 | 0.5 mm² | 결선 단면적, 꼬임, 최대 | 4 mm² |

일반 데이터

| | | | |
|-------|----|-------|------|
| 극 수 | 1 | 보호 등급 | IP20 |
| 컬러 코드 | 검정 | | |

전기 데이터

| | |
|-------|-------|
| 전압 유형 | AC/DC |
|-------|-------|

정격 IECEx/ATEX/cUL

| | |
|--------|---|
| cUL 인증 | cUL Certificate - pdf/ VSSC.PDF (application/pdf) |
|--------|---|

중요 참고 사항

| | |
|-------|--|
| 제품 정보 | 모드 1: SPD의 전압 제한 부분이 분리된 상태. 전압 제한 기능은 더 이상 사용할 수 없지만 케이블은 여전히 작동. |
|-------|--|

분류

| | | | |
|-------------|-------------|-------------|-------------|
| ETIM 8.0 | EC000943 | ETIM 9.0 | EC000943 |
| ETIM 10.0 | EC000943 | ECLASS 14.0 | 27-17-15-01 |
| ECLASS 15.0 | 27-17-15-01 | | |

입찰 사양 시트

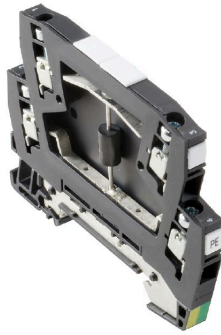
| | | | |
|------|---|-------|--|
| 긴 사양 | 기본 연결 단자대, 신호 회선 결선과 장착 레일 전위 사이에 억제 다이오드가 장착되었으며 6.2 mm 폭, | 짧은 사양 | 신호 회선 결선과 장착 레일 전위 사이에 억제 다이오드가 장착된 기본 |
|------|---|-------|--|

기술 데이터

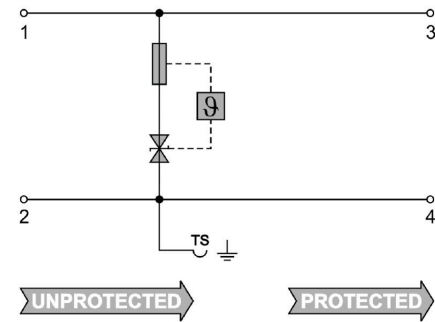
TS 35 접점 베이스. 최대 32A의 신호가 여기에서 보호될 수 있습니다. 단자대가 장착될 때 단자대 내 보호 회로의 기준 전위 (그라운드)와 장착 레일 (접지) 사이에서 동시 전기적 전도성 접점이 만들어집니다. 보호 스위칭 유형과 전압 레벨을 기준으로 단자대 광학 식별. 단자대는 라벨링하거나 표시할 수 있습니다.

연결 단자대, TS 35 접점 베이스. 버전: 48 V UC

도면



그림과 유사



Circuit diagram



액세서리

액세서리(엔드 플레이트)



밝은 청색 및 흑색의 VSSC 제품 시리즈용 엔드 플레이트 (AP)

일반 주문 데이터

| | | | |
|------------|----------------------------|---------------|--|
| 유형 | AP VSSC4 | 버전 | |
| 주문 번호 | 1063120000 | VSSC, 엔드 플레이트 | |
| GTIN (EAN) | 4032248947560 | | |
| 수량 | 50 ST | | |

블랭크



Dekafix(DEK) 마커는 모든 도체와 플러그인 커넥터 및 전자 서브어셈블리용 범용 마커입니다. 시스템은 짧은 번호에 적합하며 인쇄 준비된 다양한 범위의 마커를 사용할 수 있습니다.

단 한 번의 작업 단계로 신속하게 설치할 수 있는 스트립 인쇄는 읽기 쉽고, 대비가 풍부하며, 다양한 너비에서 사용 가능합니다.

- 바로 사용할 수 있는 다양한 범위의 마커
- 빠른 설치를 위한 스트립 구성
- 커넥터 마커, 모든 바이드몰러 케이블 커넥터에 적합
- 빈 MultiCard 또는 표준 인쇄 카드로 제공

맞춤 인쇄용: 귀하의 라벨링 사양에 대한 바이드몰러의 라벨링 소프트웨어 M-Print PRO 또는 M-Print PRO Online(미설치)의 파일을 보내주십시오.

일반 주문 데이터

| | | | |
|------------|----------------------------|--|--|
| 유형 | DEK 5/5 MC NE WS | 버전 | |
| 주문 번호 | 1609801044 | Dekafix, 단자대 마커, 5 x 5 mm, 피치(mm)(P): 5.00 Weidmueller, 흰색 | |
| GTIN (EAN) | 4008190397111 | | |
| 수량 | 1000 ST | | |