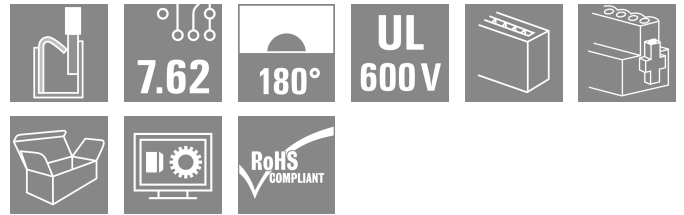
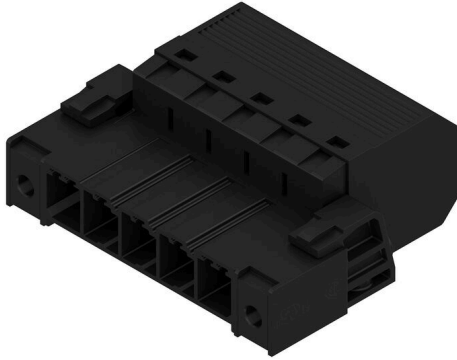


제품 이미지



간선 관통용 "3개 플랜지 기종"으로서 7.62 피치 6 mm 필드 배선 PUSH IN 결선 기술이 탑재된 180° 역방향 핀헤더 벽 두께가 최대 2 mm인 인클로저에 적합. 역방향 전압에 대한 접촉 안전 솔루션으로도 최적입니다. UL1059 600 V 클래스 C 및 IEC 61800-5-1의 요구사항을 충족합니다.

일반 주문 데이터

| | |
|------------|---|
| 버전 | PCB 플러그인 커넥터, 수형 플러그, 7.62 mm, 극수: 5, 180°, 액추에이터 불포함 PUSH IN, 텐션 클램프 결선, 클램프 범위, 최대 : 10 mm², 박스 |
| 주문 번호 | 1060930000 |
| 유형 | SVF 7.62HP/05/180F SN BK BX |
| GTIN (EAN) | 40322488 10796 |
| 수량 | 25 items |
| 제품 데이터 | IEC: 1000 V / 57 A / 0.5 - 10 mm² UL: 600 V / 39 A / AWG 24 - AWG 10 |
| 패키징 | 박스 |

SVF 7.62HP/05/180F SN BK BX

Weidmüller Interface GmbH & Co. KG
 Klingenbergstraße 26
 D-32758 Detmold
 Germany

www.weidmueller.com

기술 데이터

승인

승인



| | |
|-----------------------|-------------------------|
| ROHS | 준수 |
| UL File Number Search | UL 웹사이트 |
| 인증 번호(cURus) | E60693 |

치수 및 중량

| | | | |
|-----|----------|---------|-------------|
| 깊이 | 44.7 mm | 깊이 (인치) | 1.7598 inch |
| 높이 | 20.6 mm | 높이 (인치) | 0.811 inch |
| 너비 | 53.34 mm | 폭 (인치) | 2.1 inch |
| 순중량 | 27.79 g | | |

환경 제품 규정 준수

| | |
|------------|---------------------|
| RoHS 준수 상태 | 준수, 예외 미존재 |
| REACH SVHC | 0.1 wt% 이상의 SVHC 없음 |

시스템 매개변수

| | | | |
|-----------------------------|--------------------------------|---------------------------|-------------------|
| 제품군 | OMNIMATE 파워 - 시리즈 BV/SV 7.62HP | 결선 유형 | 필드 결선 |
| 와이어 결선 방식 | 액추에이터 불포함 PUSH IN, 텐션 클램프 결선 | 피치(mm)(P) | 7.62 mm |
| 피치(인치)(P) | 0.300 " | 도체 아웃렛 방향 | 180° |
| 극 수 | 5 | L1(mm) | 30.48 mm |
| L1(인치) | 1.200 " | 행 수 | 1 |
| 핀 시리즈 수량 | 1 | 정격 단면적 | 6 mm ² |
| DIN VDE 57 106에 따른 터치 안전 보호 | 손가락 터치 안전 | DIN VDE 0470에 따른 터치 안전 보호 | IP20 플러그드 |
| 보호 등급 | IP20 | 불륨 저항 | 4.50 mΩ |
| 코딩 가능 | 예 | 탈피 길이 | 12 mm |
| 스크류 플랜지용 조임 토크, 최소 | 0.2 Nm | 스크류드라이버 블레이드 | 0.6 x 3.5 |
| 플러그 주기 | 25 | | |

자재 데이터

| | | | |
|---|----------|----------------------|--------------------|
| 절연재 | PA GF | 컬러 코드 | 검정 |
| 컬러 차트(유사) | RAL 9011 | 절연재 그룹 | II |
| CTI(Comparative Tracking Index, 비교 추적 지수) | ≥ 500 | Moisture Level (MSL) | |
| UL 94 가연성 등급 | V-0 | 접점 재질 | 구리 합금 |
| 접점 표면 | 주석 도금 | 플러그 접점의 레이어 구조 | 4...6 μm Sn glossy |
| 보관 온도, 최소 | -40 °C | 보관 온도, 최대 | 70 °C |
| 작동 온도, 최소 | -50 °C | 작동 온도, 최대 | 125 °C |
| 온도 범위, 설치, 최소 | -25 °C | 온도 범위, 설치, 최대 | 125 °C |

결선에 적합한 컨덕터

| | |
|--------------------|---------------------|
| 클램프 범위, 최소 | 0.5 mm ² |
| 클램프 범위, 최대 | 10 mm ² |
| 단선, 최소 H05(07) V-U | 0.5 mm ² |
| 단선, 최대 H05(07) V-U | 6 mm ² |
| 꼬임, 최소 H07V-R | 10 mm ² |

SVF 7.62HP/05/180F SN BK BX

Weidmüller Interface GmbH & Co. KG
 Klingenbergstraße 26
 D-32758 Detmold
 Germany

www.weidmueller.com

기술 데이터

| | | | |
|-----------------------------------|---------------------|--------------|-----------------------------|
| stranded, 최대 H07V-R | 10 mm ² | | |
| 연선, 최소 H05(07) V-K | 0.5 mm ² | | |
| 연선, 최대 H05(07) V-K | 10 mm ² | | |
| 플라스틱 소매 페럴 포함, DIN 46228 pt 4, 최소 | 1.5 mm ² | | |
| 플라스틱 소매 페럴 포함, DIN 46228 pt 4, 최대 | 6 mm ² | | |
| 와이어 엔드 페럴 포함, DIN 46228 pt 1, 최소 | 1.5 mm ² | | |
| 페럴 포함, DIN 46228 pt 1, 최대 | 6 mm ² | | |
| 클램프형 도체 | 도체 결선 단면적 | 유형 | 미세 와이어 |
| | | 공칭 | 2.5 mm ² |
| 와이어 종단 페룰 | 와이어 종단 페룰 | 탈피 길이 | 공칭 12 mm |
| | | 권장 와이어 종단 페룰 | H2.5/12 |
| | | 탈피 길이 | 공칭 14 mm |
| | | 권장 와이어 종단 페룰 | H2.5/19D BL |
| 도체 결선 단면적 | 도체 결선 단면적 | 유형 | 미세 와이어 |
| | | 공칭 | 4 mm ² |
| 와이어 종단 페룰 | 와이어 종단 페룰 | 탈피 길이 | 공칭 12 mm |
| | | 권장 와이어 종단 페룰 | H4.0/12 |
| | | 탈피 길이 | 공칭 14 mm |
| | | 권장 와이어 종단 페룰 | H4.0/20D GR |
| 도체 결선 단면적 | 도체 결선 단면적 | 유형 | 미세 와이어 |
| | | 공칭 | 6 mm ² |
| 와이어 종단 페룰 | 와이어 종단 페룰 | 탈피 길이 | 공칭 12 mm |
| | | 권장 와이어 종단 페룰 | H6.0/12 |
| | | 탈피 길이 | 공칭 14 mm |
| | | 권장 와이어 종단 페룰 | H6.0/20 SW |
| 도체 결선 단면적 | 도체 결선 단면적 | 유형 | 미세 와이어 |
| | | 공칭 | 1.5 mm ² |
| 와이어 종단 페룰 | 와이어 종단 페룰 | 탈피 길이 | 공칭 15 mm |
| | | 권장 와이어 종단 페룰 | H1.5/18D SW |
| | | 탈피 길이 | 공칭 12 mm |
| | | 권장 와이어 종단 페룰 | H1.5/12 |

참조 텍스트 플라스틱 칼라의 외경은 피치(P) 보다 커서는 안 됩니다. 페룰 길이는 제품과 정격 전압에 따라 선택합니다.

IEC 정격데이터

| | | | |
|-----------------------------------|------------------------|-----------------------------------|---------------|
| 표준에 따라 시험완료 | IEC 60664-1, IEC 61984 | 정격 전류, 극 수(Tu=20°C) | 57 A |
| 정격 전류, 최대 극 수(Tu=20°C) | 50 A | 정격 전류, 극 수(Tu=40°C) | 57 A |
| 정격 전류, 최대 극 수(Tu=40°C) | 45 A | 서지 전압 클래스 정격 전압 / 오염 등급 II/2 | 1000 V |
| 서지 전압 클래스 정격 전압 / 오염 등급 III/2 | 800 V | 서지 전압 클래스 정격 전압 / 오염 등급 III/3 | 800 V |
| 서지 전압 클래스 정격 임펄스 전압 / 오염 등급 II/2 | 6 kV | 서지 전압 클래스 정격 임펄스 전압 / 오염 등급 III/2 | 8 kV |
| 서지 전압 클래스 정격 임펄스 전압 / 오염 등급 III/3 | 8 kV | 단시간 내전류 저항 | 3 x 1s, 420 A |
| 연면거리, 분 | 12.7 mm | 최소간격, 분 | 12.7 mm |

CSA에 따른 정격 데이터

| | | | |
|----------------------|-------|----------------------|----------------|
| 협회(CSA) | CSA | 인증 번호(CSA) | 200039-1121690 |
| 정격 전압(사용 그룹 B / CSA) | 600 V | 정격 전압(사용 그룹 C / CSA) | 600 V |
| 정격 전압(사용 그룹 D / CSA) | 600 V | 정격 전류(사용 그룹 B / CSA) | 36 A |
| 정격 전류(사용 그룹 C / CSA) | 36 A | 정격 전류(사용 그룹 D / CSA) | 5 A |

SVF 7.62HP/05/180F SN BK BX

Weidmüller Interface GmbH & Co. KG
 Klingenbergstraße 26
 D-32758 Detmold
 Germany

www.weidmueller.com

기술 데이터

| | | | |
|----------------------------|-------------------------------------|------------------|--------|
| 와이어 단면적, AWG, 최소 승인값 참조 | AWG 24 사양은 최대값, 상세정보 - 승인서 참조 | 와이어 단면적, AWG, 최대 | AWG 10 |
|----------------------------|-------------------------------------|------------------|--------|

UL 1059에 따른 정격 데이터

| | | | |
|----------------------------|-------------------------------------|--------------------------|--------|
| 협회(cURus) | CURUS | 인증 번호(cURus) | E60693 |
| 정격 전압(사용 그룹 B / UL 1059) | 600 V | 정격 전압(사용 그룹 C / UL 1059) | 600 V |
| 정격 전압(사용 그룹 D / UL 1059) | 600 V | 정격 전류(사용 그룹 B / UL 1059) | 39 A |
| 정격 전류(사용 그룹 C / UL 1059) | 39 A | 정격 전류(사용 그룹 D / UL 1059) | 5 A |
| 와이어 단면적, AWG, 최소 승인값 참조 | AWG 24 사양은 최대값, 상세정보 - 승인서 참조 | 와이어 단면적, AWG, 최대 | AWG 10 |

패키징

| | | | |
|-------|-----------|--------|-----------|
| 패키징 | 박스 | VPE 길이 | 353.00 mm |
| VPE 폭 | 136.00 mm | VPE 높이 | 61.00 mm |

유형 테스트

| | | |
|---------------------------|--------|--|
| 테스트: 표시 내구성 | 표준 | DIN EN 61984 섹션 7.3.2 / 09.02, DIN EN 60068-2-70 / 07.96에서 패턴 가져옴 |
| | 테스트 | 원산지 표시, 유형 식별, 피치 |
| | 평가 | 사용 가능 |
| | 테스트 | 내구성 |
| 테스트: 접속 오류(비호환성) | 표준 | DIN EN 61984 섹션 6.3 및 6.9.1 / 09.02, DIN EN 60512-13-5 / 11.08 |
| | 테스트 | 180° 회전, 코딩 요소 포함 |
| | 평가 | 통과 |
| | 테스트 | 180 회전, 코딩 요소 불포함 |
| 테스트: 클램프 사용 가능한 단면 | 표준 | DIN EN 60999-1 섹션 7 및 9.1 / 12.00, DIN EN 60947-1 섹션 8.2.4.5.1 / 04.08 |
| | 컨덕터 유형 | 컨덕터 유형 및 컨덕터 경질 0.5 mm ² 단면 |
| | | 컨덕터 유형 및 컨덕터 꼬임 0.5 mm ² 단면 |
| | | 컨덕터 유형 및 컨덕터 경질 6 mm ² 단면 |
| | | 컨덕터 유형 및 컨덕터 꼬임 6 mm ² 단면 |
| | | 컨덕터 유형 및 컨덕터 AWG 24/1 단면 |
| | | 컨덕터 유형 및 컨덕터 AWG 24/19 단면 |
| | | 컨덕터 유형 및 컨덕터 AWG 14/1 단면 |
| | | 컨덕터 유형 및 컨덕터 AWG 14/19 단면 |
| | 평가 | 통과 |
| 컨덕터의 손상 및 의도치 않은 느슨해짐 테스트 | 표준 | DIN EN 60999-1 섹션 9.4 / 12.00 |
| | 요구 사항 | 0.3 kg |
| | 컨덕터 유형 | 컨덕터 유형 및 컨덕터 H05V-U0.5 단면 |
| 컨덕터 유형 및 컨덕터 H05V-K0.5 단면 | | |
| 컨덕터 유형 및 컨덕터 AWG 20/1 단면 | | |

SVF 7.62HP/05/180F SN BK BX

Weidmüller Interface GmbH & Co. KG
 Klingenbergstraße 26
 D-32758 Detmold
 Germany

www.weidmueller.com

기술 데이터

| | | | | |
|-----------------|--------|-------------------------------|-----------|--|
| | | 컨덕터 유형 및 컨덕터 단면 | AWG 20/19 | |
| 평가 | | 통과 | | |
| 요구 사항 | | 1.4 kg | | |
| 컨덕터 유형 | | 컨덕터 유형 및 컨덕터 단면 | H07V-U6 | |
| | | 컨덕터 유형 및 컨덕터 단면 | H07V-K6 | |
| | | 컨덕터 유형 및 컨덕터 단면 | AWG 10/1 | |
| | | 컨덕터 유형 및 컨덕터 단면 | AWG 10/19 | |
| 평가 | | 통과 | | |
| 풀아웃 테스트 | 표준 | DIN EN 60999-1 섹션 9.5 / 12.00 | | |
| | 요구 사항 | ≥20 N | | |
| | 컨덕터 유형 | 컨덕터 유형 및 컨덕터 단면 | H05V-U0.5 | |
| | | 컨덕터 유형 및 컨덕터 단면 | H05V-K0.5 | |
| | | 컨덕터 유형 및 컨덕터 단면 | AWG 20/1 | |
| 컨덕터 유형 및 컨덕터 단면 | | AWG 20/19 | | |
| 평가 | | 통과 | | |
| 풀아웃 테스트 | 요구 사항 | ≥80 N | | |
| | 컨덕터 유형 | 컨덕터 유형 및 컨덕터 단면 | H07V-U6 | |
| | | 컨덕터 유형 및 컨덕터 단면 | H07V-K6 | |
| | | 컨덕터 유형 및 컨덕터 단면 | AWG 10/1 | |
| | | 컨덕터 유형 및 컨덕터 단면 | AWG 10/19 | |
| 평가 | | 통과 | | |

중요 참고 사항

| | |
|--------|--|
| IPC 준수 | 적합성:본 제품은 국제 공인 표준 및 기준에 따라 개발, 제조 및 납품되고, 해당 데이터 시트에 명시된 보증 특성을 준수하며 IPC-A-610 "Class 2"에 따른 디자인 특성을 충족합니다. 본 제품에 대한 추가 클레임은 요청 시 검토할 수 있습니다. |
| 참고 사항 | <ul style="list-style-type: none"> • Additional variants on request • Rated current related to rated cross-section & min. No. of poles. • Wire end ferrule without plastic collar to DIN 46228/1 • Wire end ferrule with plastic collar to DIN 46228/4 • P on drawing = pitch • Rated data refer only to the component itself. Clearance and creepage distances to other components are to be designed in accordance with the relevant application standards. • In accordance with IEC 61984, OMNIMATE-connectors are connectors without breaking capacity (COC). During designated use, connectors are not allowed to be engaged or disengaged when live or under load • Long term storage of the product with average temperature of 50 °C and maximum humidity 70%, 36 months |

분류

| | | | |
|-------------|-------------|-------------|-------------|
| ETIM 8.0 | EC002638 | ETIM 9.0 | EC002638 |
| ETIM 10.0 | EC002638 | ECLASS 14.0 | 27-46-02-02 |
| ECLASS 15.0 | 27-46-02-02 | | |

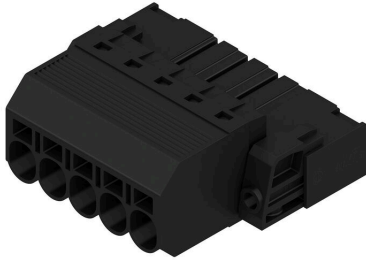
SVF 7.62HP/05/180F SN BK BX

Weidmüller Interface GmbH & Co. KG
 Klingenbergstraße 26
 D-32758 Detmold
 Germany

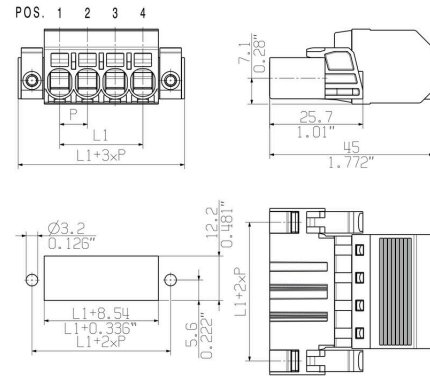
www.weidmueller.com

도면

제품 이미지



Dimensional drawing



Graph



Graph



SVF 7.62HP/05/180F SN BK BX

Weidmüller Interface GmbH & Co. KG
 Klingenbergstraße 26
 D-32758 Detmold
 Germany

www.weidmueller.com

액세서리

코딩 부품



전력 전자장치용 플러그형 결선 - 현대식 드라이브 기술(예: 모터 스타터, 주파수 컨버터 및 서보 컨트롤러)에 최적화됨. OMNIMATE Power는 플러그형 실드, 통합 시그널 접점 및 한손 작동과 같은 향상된 안전성을 통해 새로운 표준을 수립하고 있습니다.

3개 제품군으로 추가 이점을 제공합니다.

- 응용 지향적 확장성: 29 A (IEC) 또는 20 A (UL)용 컴팩트한 4 mm² 커넥터에서 76 A (IEC) 또는 54 A (UL)용 견고한 16 mm² 커넥터까지
- 최대 1,000 V (IEC) 또는 600 V (UL)의 무제한 사용
- 다양한 응용에 최적화된 장착 옵션

당사의 서비스:

제품 구성기를 사용하여 개별 커넥터를 간단히 설계합니다.

일반 주문 데이터

| | | | |
|------------|----------------------------|---------------------------------------|--|
| 유형 | BV/SV 7.62HP KO | 버전 | |
| 주문 번호 | 1937590000 | PCB 플러그인 커넥터, 액세서리, 코딩 요소, 검정, 극 수: 1 | |
| GTIN (EAN) | 4032248608881 | | |
| 수량 | 50 ST | | |

일자 스크류드라이버



블레이드가 동근 일자 스크류드라이버 SD DIN 5265, ISO 2380/2, DIN 5264, ISO 2380/1에 따른 출력. ChromTop 팁, SoftFinish 그립

일반 주문 데이터

| | | | |
|------------|----------------------------|------------------|--|
| 유형 | SDS 0.8X4.5X125 | 버전 | |
| 주문 번호 | 9009020000 | 스크류드라이버, 스크류드라이버 | |
| GTIN (EAN) | 4032248266883 | | |
| 수량 | 1 ST | | |

Crimping tools



절연 및 비절연 페럴용 압착공구

- 라쳇의 정교한 압착
- 오작동 시 풀림 기능

SVF 7.62HP/05/180F SN BK BX

Weidmüller Interface GmbH & Co. KG
Klingenbergstraße 26
D-32758 Detmold
Germany

www.weidmueller.com

액세서리

일반 주문 데이터

| | | | |
|------------|----------------------------|--|--|
| 유형 | PZ 6/5 | 버전 | |
| 주문 번호 | 9011460000 | 압착 공구, 페룰용 압착 공구, 0.25mm², 6mm², 사다리꼴 톱니형 압착 | |
| GTIN (EAN) | 4008190165352 | | |
| 수량 | 1 ST | | |