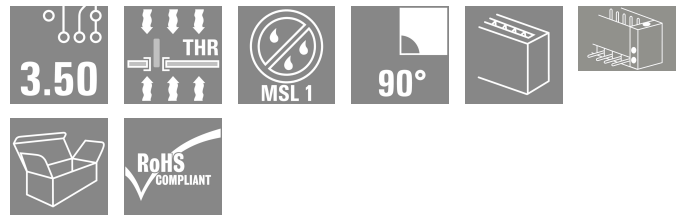
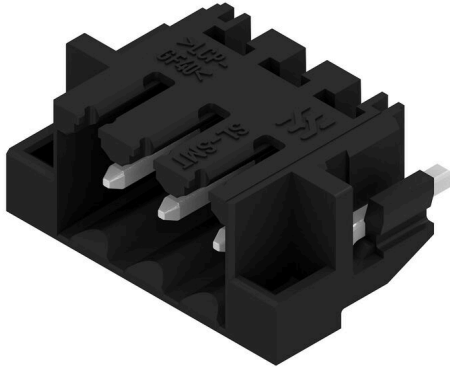


**SL-SMT 3.50/03/90RF 1.5SN BK BX**

Weidmüller Interface GmbH & Co. KG  
 Klingenbergstraße 26  
 D-32758 Detmold  
 Germany

www.weidmueller.com

제품 이미지



내고온성 수형 헤더, 3.50 mm 피치.

- PCB 기준 플러깅 방향: 평행(90°), 일직선(180°) 또는 유각(135°)
- 하우징 variant: 측면 피쇄(G), 스크류 플랜지(F), 솔더 플랜지(LF) 또는 스냅온 솔더 플랜지(RF)
- SMT 프로세스에 최적화됨
- 핀 길이 3.2 mm, 모든 솔더링 방식에 범용
- 핀 길이 1.5 mm, 리플로우 솔더링 방식에 최적화
- 박스(BX) 또는 테이프 온 릴(RL)로 포장되어 있음
- 수형 헤더 코딩 가능

일반 주문 데이터

|            |  |
|------------|--|
| 버전         | PCB 플러그인 커넥터, 수형 헤더, 클립온 플랜지, THT/THR 용접 결선, 3.50 mm, 극 수: 3, 90°, 솔더 핀 길이(l): 1.5 mm, 주석 도금, 검정, 박스 |
| 주문 번호      | <a href="#">1060810000</a>   |
| 유형         | SL-SMT 3.50/03/90RF 1.5SN BK BX  |
| GTIN (EAN) | 40322488 10284   |
| 수량         | 100 items  |
| 제품 데이터     | IEC: 320 V / 15 A<br>UL: 300 V / 10 A  |
| 패키징        | 박스   |

SL-SMT 3.50/03/90RF 1.5SN BK BX

Weidmüller Interface GmbH & Co. KG  
Klingenbergstraße 26  
D-32758 Detmold  
Germany

www.weidmueller.com

기술 데이터

승인

승인



|                       |                         |
|-----------------------|-------------------------|
| ROHS                  | 준수                      |
| UL File Number Search | <a href="#">UL 웹사이트</a> |
| 인증 번호(UR)             | E60693                  |

치수 및 중량

|              |             |         |             |
|--------------|-------------|---------|-------------|
| 깊이           | 11.1 mm     | 깊이 (인치) | 0.437 inch  |
| 높이           | 9 mm        | 높이 (인치) | 0.3543 inch |
| 가장 낮은 버전의 높이 | 7.5 mm      | 너비      | 17.36 mm    |
| 폭 (인치)       | 0.6835 inch | 순중량     | 1.37 g      |

환경 제품 규정 준수

|            |                             |
|------------|-----------------------------|
| RoHS 준수 상태 | 준수, 예외 미존재                  |
| REACH SVHC | 0.1 wt% 이상의 SVHC 없음         |
| 제품 탄소 발자국  | 요람에서 게이트까지 0,010 kg CO2 eq. |

시스템 사양

|                             |                               |                           |                       |
|-----------------------------|-------------------------------|---------------------------|-----------------------|
| 제품군                         | OMNIMATE 시그널 - 시리즈 BL/SL 3.50 | 결선 유형                     | 보드 결선                 |
| PCB에 장착                     | THT/THR 용접 결선                 | 피치(mm)(P)                 | 3.50 mm               |
| 피치(인치)(P)                   | 0.138 "                       | 외향 엘보                     | 90°                   |
| 극 수                         | 3                             | 플랫 용접 핀 수                 | 1                     |
| 솔더 핀 길이(l)                  | 1.5 mm                        | 솔더핀 길이 공차                 | 0 / -0.3 mm           |
| 솔더핀 크기                      | d = 1.2 mm, 8각형               | 솔더핀 크기 = d 공차             | 0 / -0,03 mm          |
| 솔더 구멍 직경(D)                 | 1.4 mm                        | 솔더 구멍 직경 공차(D)            | + 0,1 mm              |
| 솔더 패드 외경                    | 2.3 mm                        | 템플릿 구멍 직경                 | 2.1 mm                |
| L1(mm)                      | 7.00 mm                       | L1(인치)                    | 0.276 "               |
| 행 수                         | 1                             | 핀 시리즈 수량                  | 1                     |
| DIN VDE 57 106에 따른 터치 안전 보호 | 손가락 안전 플러그/손등 안전 언플러그         | DIN VDE 0470에 따른 터치 안전 보호 | IP20 플러그드/ IP10 언플러그드 |
| 보호 등급                       | IP10                          | 불륨 저항                     | ≤5 mΩ                 |
| 코딩 가능                       | 예                             | 플러그 주기                    | 25                    |
| 플러깅 힘/풀, 최대                 | 6 N                           | 당기는 힘 / 풀, 최대             | 6 N                   |

자재 데이터

|   |                           |                      |                           |
|---|---------------------------|----------------------|---------------------------|
| 절연재                                       | LCP GF                    | 컬러 코드                | 검정                        |
| 컬러 차트(유사)                                 | RAL 9011                  | 절연재 그룹               | IIIa                      |
| CTI(Comparative Tracking Index, 비교 추적 지수) | ≥ 175                     | Moisture Level (MSL) | 1                         |
| UL 94 가연성 등급                              | V-0                       | 접점 재질                | 구리 합금                     |
| 접점 표면                                     | 주석 도금                     | 용접 결선의 레이어 구조        | 2...3 μm Ni / 5...7 μm Sn |
| 플러그 접점의 레이어 구조                            | 2...3 μm Ni / 5...7 μm Sn | 보관 온도, 최소            | -40 °C                    |
| 보관 온도, 최대                                 | 70 °C                     | 작동 온도, 최소            | -50 °C                    |
| 작동 온도, 최대                                 | 100 °C                    | 온도 범위, 설치, 최소        | -30 °C                    |
| 온도 범위, 설치, 최대                             | 100 °C                    |                      |                           |

**SL-SMT 3.50/03/90RF 1.5SN BK BX**

**Weidmüller Interface GmbH & Co. KG**  
 Klingenbergstraße 26  
 D-32758 Detmold  
 Germany

www.weidmueller.com

기술 데이터

**IEC 정격데이터**

|                                   |                        |                                   |               |
|-----------------------------------|------------------------|-----------------------------------|---------------|
| 표준에 따라 시험완료                       | IEC 60664-1, IEC 61984 | 정격 전류, 극 수(Tu=20°C)               | 15 A          |
| 정격 전류, 최대 극 수(Tu=20°C)            | 12 A                   | 정격 전류, 극 수(Tu=40°C)               | 13 A          |
| 정격 전류, 최대 극 수(Tu=40°C)            | 10 A                   | 서지 전압 클래스 정격 전압 / 오염 등급 II/2      | 320 V         |
| 서지 전압 클래스 정격 전압 / 오염 등급 III/2     | 160 V                  | 서지 전압 클래스 정격 전압 / 오염 등급 III/3     | 160 V         |
| 서지 전압 클래스 정격 임펄스 전압 / 오염 등급 II/2  | 2.5 kV                 | 서지 전압 클래스 정격 임펄스 전압 / 오염 등급 III/2 | 2.5 kV        |
| 서지 전압 클래스 정격 임펄스 전압 / 오염 등급 III/3 | 2.5 kV                 | 단시간 내전류 저항                        | 3 x 1s, 100 A |

**CSA에 따른 정격 데이터**

|                      |       |                      |       |
|----------------------|-------|----------------------|-------|
| 정격 전압(사용 그룹 B / CSA) | 300 V | 정격 전압(사용 그룹 D / CSA) | 300 V |
| 정격 전류(사용 그룹 B / CSA) | 10 A  | 정격 전류(사용 그룹 D / CSA) | 10 A  |

**UL 1059에 따른 정격 데이터**

|                          |                        |                          |        |
|--------------------------|------------------------|--------------------------|--------|
| 협회(UR)                   | UR                     | 인증 번호(UR)                | E60693 |
| 정격 전압(사용 그룹 B / UL 1059) | 300 V                  | 정격 전압(사용 그룹 D / UL 1059) | 300 V  |
| 정격 전류(사용 그룹 B / UL 1059) | 10 A                   | 정격 전류(사용 그룹 D / UL 1059) | 10 A   |
| 승인값 참조                   | 사양은 최대값. 상세정보 - 승인서 참조 |                          |        |

**패키징**

|       |          |        |           |
|-------|----------|--------|-----------|
| 패키징   | 박스       | VPE 길이 | 125.00 mm |
| VPE 폭 | 90.00 mm | VPE 높이 | 35.00 mm  |

**중요 참고 사항**

|        |  |
|--------|--|
| IPC 준수 | 적합성:본 제품은 국제 공인 표준 및 기준에 따라 개발, 제조 및 납품되고, 해당 데이터 시트에 명시된 보증 특성을 준수하며 IPC-A-610 "Class 2"에 따른 디자인 특성을 충족합니다. 본 제품에 대한 추가 클레임은 요청 시 검토할 수 있습니다.   |
| 참고 사항  | <ul style="list-style-type: none"> <li>• Gold-plated contact surfaces on request</li> <li>• Rated current related to rated cross-section &amp; min. No. of poles.</li> <li>• Diameter of solder eyelet D = 1.4+0.1mm</li> <li>• Solder eyelet diameter D = 1.5 + 0.1 mm, from 9 poles</li> <li>• P on drawing = pitch</li> <li>• Rated data refer only to the component itself. Clearance and creepage distances to other components are to be designed in accordance with the relevant application standards.</li> <li>• In accordance with IEC 61984, OMNIMATE-connectors are connectors without breaking capacity (COC). During designated use, connectors are not allowed to be engaged or disengaged when live or under load</li> <li>• Long term storage of the product with average temperature of 50 °C and maximum humidity 70%, 36 months</li> </ul> |

**분류**

|             |             |             |             |
|-------------|-------------|-------------|-------------|
| ETIM 8.0    | EC002637    | ETIM 9.0    | EC002637    |
| ETIM 10.0   | EC002637    | ECLASS 14.0 | 27-46-02-01 |
| ECLASS 15.0 | 27-46-02-01 |             |             |

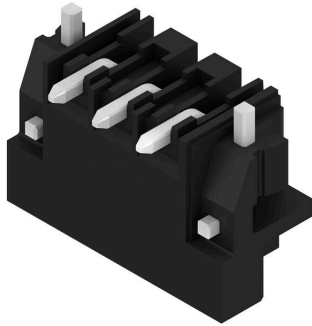
SL-SMT 3.50/03/90RF 1.5SN BK BX

Weidmüller Interface GmbH & Co. KG  
 Klingenbergstraße 26  
 D-32758 Detmold  
 Germany

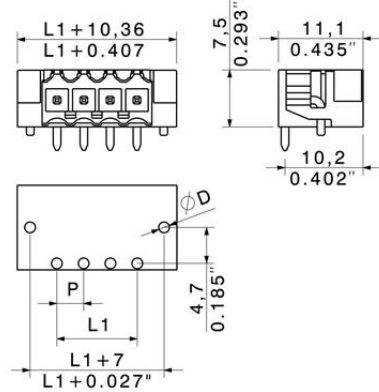
www.weidmueller.com

도면

제품 이미지



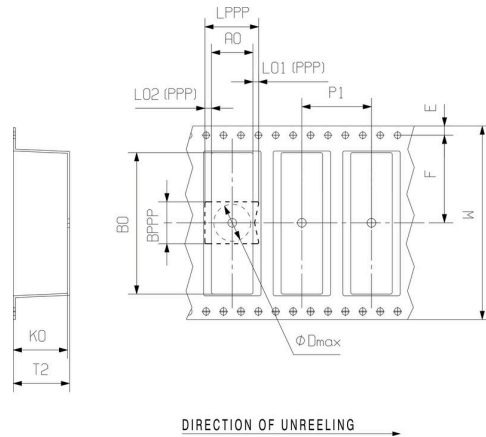
Dimensional drawing



Dimensional drawing



Dimensional drawing



사용 예



사용 예

