

**KLIPPON STB 1.1 SS E**

**Weidmüller Interface GmbH & Co. KG**  
 Klingenbergstraße 26  
 D-32758 Detmold  
 Germany

www.weidmueller.com

그림과 유사



Abbildung ähnlich

에너지, 프로세스 및 운송 산업 부문에 이상적인 Klippon® STB 인클로저 시리즈는 당사의 기존 Klippon® 인클로저 포트폴리오를 완벽하게 보완해 줍니다. 이 시리즈의 인클로저는 Lloyds Register 및 EN 62208과 EN60079-0/7 (ATEX) 등 국제 표준 인증을 획득했습니다.

- 미리 광택 또는 전해 광택 처리된 스테인리스 스틸 1.4404(316L), 1.5mm
- 고온 저항 싨 표준 적용 - Ex 용도를 위해 -60°C~ +100°C의 폭넓은 온도 범위(산업용은 +120°C 한정)
- ATEX, IECEx, cULus, Lloyds Register, Germanischer Lloyd, GL DNV 및 INMETRO 적합 승인
- 내부 레일을 체결 시 유연한 옵션 제공
- IP66 보호
- 싨 압축 보호로 안전하고 영구적인 싨 기능 보장
- 인클로저의 베이스 및 커버에 용접된 접지 스테드
- 향상된 품질을 위한 레이저 절단 용접심
- 마운팅 피트에 용접이 완료되어 있어 최적의 인클로저 설치 보장

바이드물러는 필요한 모든 단자대와 케이블 글랜드가 장착되어 있고 고객 사양과 일치하는 인클로저를 제조 및 공급할 수 있습니다.

일반 주문 데이터

|            |   |
|------------|---|
| 버전         | Klippon STB (Small Terminal Box), 빈 인클로저, 스테인레스 스틸 인클로저, 높이: 150 mm, 너비: 120 mm, 깊이: 80 mm, 기본 재질: 스테인레스 스틸 1.4404(316L), 전자 연마, 은색 |
| 주문 번호      | <a href="#">1058820000</a>  |
| 유형         | KLIPPON STB 1.1 SS E  |
| GTIN (EAN) | 4032248800698   |
| 수량         | 1 items   |

**KLIPPON STB 1.1 SS E**

**Weidmüller Interface GmbH & Co. KG**  
 Klingenbergstraße 26  
 D-32758 Detmold  
 Germany

www.weidmueller.com

기술 데이터

승인

승인



|                       |                         |
|-----------------------|-------------------------|
| ROHS                  | 준수                      |
| UL File Number Search | <a href="#">UL 웹사이트</a> |
| 인증 번호(cULus)          | E197061                 |

치수 및 중량

|             |        |         |             |
|-------------|--------|---------|-------------|
| 깊이          | 80 mm  | 깊이 (인치) | 3.1496 inch |
| 높이          | 150 mm | 높이 (인치) | 5.9055 inch |
| 너비          | 120 mm | 폭 (인치)  | 4.7244 inch |
| 마운팅 치수 - 너비 | 145 mm | 순중량     | 1380 g      |

온도

|       |                 |
|-------|-----------------|
| 작동 온도 | -60 °C...100 °C |
|-------|-----------------|

환경 제품 규정 준수

|            |                     |
|------------|---------------------|
| RoHS 준수 상태 | 준수, 예외 미존재          |
| REACH SVHC | 0.1 wt% 이상의 SVHC 없음 |

수직 어셈블리

|                             |      |                 |      |
|-----------------------------|------|-----------------|------|
| WDU 10 / ZDU 10             | 1x11 | WDU 16 / ZDU 16 | 1x9  |
| WDU 2,5 / ZDU 2,5 / IDU 2,5 | 1x23 | WDU 4 / ZDU 4   | 1x19 |
| WDU 6 / ZDU 6               | 1x14 |                 |      |

인클로저 인증 번호

|                     |                              |                       |   |
|---------------------|------------------------------|-----------------------|---|
| 적합성 선언 번호(DoC LVD)  | DE PS2620 160412<br>001ISS02 | 적합성 증명서 번호(AoC)       | DE PS2620 160308<br>001ISS04  |
| 인증 번호 단자함(KOSHA)    | 16-AV4BO-0247X               | 빈 인클로저(INMETRO) 인증 번호 | LMP 21.0015U  |
| 인증 번호(DNV)          | TAE00003ZT                   | 인증 번호 단자함(AEx)        | E223792   |
| 인증 번호 단자함(ATEX)     | IBExU07ATEX1148              | 빈 인클로저(ATEX) 인증 번호    | IBExU 07ATEX1147U   |
| 인증 번호(LLOYDSREG)    | LR23307703TA                 | 인증 번호 단자함(INMETRO)    | LMP 21.0018   |
| 인증 번호(INMETRO)      | IEX13.0003                   | 인증 번호 단자함(IECEX)      | IECEX IBE 09.0019   |
| 빈 인클로저(IECEX) 인증 번호 | IECEX IBE 09.0018U           | 인증 번호(IECEX)          | IECEXIBE09.0019   |
| 인증 번호(ATEX)         | IBEXU07ATEX1147U             | DEF   승인 조건           | ATEX, DNV, IECEX,<br>INMETRO, LR, RMRS, UL<br>AEx Class Div., UL AEx<br>Class Zone, cULus, KC,<br>CCC |
| 인증 번호(cULus)        | E197061                      |                       |   |

일반 정보

|           |        |           |        |
|-----------|--------|-----------|--------|
| 커버 재질 두께  | 1.5 mm | 박스 재질 두께  | 1.5 mm |
| 작동 온도, 최대 | 100 °C | 작동 온도, 최소 | -60 °C |



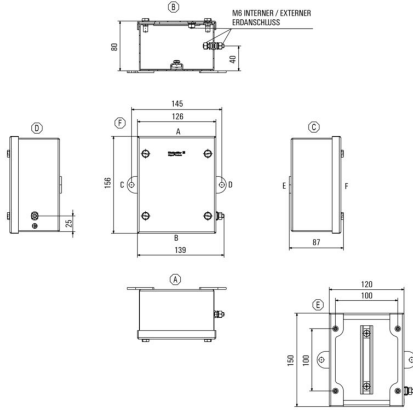
KLIPPON STB 1.1 SS E

Weidmüller Interface GmbH & Co. KG  
Klingenbergstraße 26  
D-32758 Detmold  
Germany

도면

www.weidmueller.com

치수 도면



**KLIPPON STB 1.1 SS E**

**Weidmüller Interface GmbH & Co. KG**  
 Klingenbergstraße 26  
 D-32758 Detmold  
 Germany

www.weidmueller.com

액세서리

단자대 레일 - TS35



Klippon® STB 인클로저 시리즈용 시스템 액세서리를 이용하면 모든 응용 분야의 특정 요구 사항에 맞게 인클로저를 손쉽게 변경할 수 있습니다.

- DIN 레일 TS 35
- 장착 스크류

바이드물러는 필요한 모든 단자대와 케이블 글랜드가 장착되어 있고 고객 사양과 일치하는 인클로저를 제조 및 공급할 수 있습니다.

일반 주문 데이터

|            |                            |    |   |
|------------|----------------------------|----|---|
| 유형         | SFNS5 VKMU M5 SW15         | 버전 |   |
| 주문 번호      | <a href="#">0433500000</a> |    | Klippon STB (Small Terminal Box), 고정 너트, 사각형, 높이: 15 mm, 너비: 15 mm, 깊이: 11.7 mm, 기본 재질: 스틸, 용융아연도금. |
| GTIN (EAN) | 4008190494520              |    | 용융아연도금, 은색  |
| 수량         | 20 ST                      |    |   |

장착 부품



통합, 확장 및 맞춤화 - 모든 응용 분야를 완벽하게 보완 완전하게 구조화된 새로운 Klippon® TB 인클로저 시리즈용 시스템 액세서리를 사용하면 특정 작업 요건에 맞게 인클로저를 쉽게 변경할 수 있습니다.

하드웨어 장착 키트

타입 라벨 홀더, 문서 홀더 및 빗물 가리개의 신속하고 간편한 설치를 위해 하드웨어 장착 키트가 제공됩니다. 라벨 고정 세트 - SD는 플라스틱(Trafolyte) ID 또는 타입 라벨을 장착하는 데 필요합니다. 이 세트를 이용하면 ID 또는 타입 라벨을 박스 커버에 직접 장착할 수 있습니다. 라벨 고정 키트는 이러한 목적을 위해 특별히 개발되었습니다. 반드시 이 고정 키트를 사용해야 인클로저 안으로 새어 들어가거나 라벨이 손상되는 것을 방지할 수 있습니다.

범용 고정 세트 - TPSD는 타입 라벨 홀더, 빗물 커버 또는 문서 홀더 등을 안전하고 신속하게 설치할 수 있도록 개발되었습니다. 이 고정 세트를 사용하면 누설의 위험을 방지하거나 최소화할 수 있습니다.

일반 주문 데이터

|            |                            |    |  |
|------------|----------------------------|----|--|
| 유형         | TPSD FIXING SET KTB        | 버전 |  |
| 주문 번호      | <a href="#">1252190000</a> |    | Klippon TB (Terminal Box), 타입 플레이트 고정장치 세트, 기본 재질: 스테인레스 스틸, 미처리, 은색                                   |
| GTIN (EAN) | 4050118043969              |    |  |
| 수량         | 20 ST                      |    |  |
| 유형         | SD FIXING SET              | 버전 |  |
| 주문 번호      | <a href="#">1285200000</a> |    | Klippon TB (Terminal Box), 인식 플레이트 고정 세트, 높이: 12 mm, 너비: 12 mm, 깊이: 16.4 mm, 기본 재질: 녹방지 처리 스틸, 미처리, 은색 |
| GTIN (EAN) | 4050118075472              |    |  |
| 수량         | 1 ST                       |    |  |

## KLIPPON STB 1.1 SS E

**Weidmüller Interface GmbH & Co. KG**  
 Klingenbergstraße 26  
 D-32758 Detmold  
 Germany

www.weidmueller.com

## 액세서리

### 접지 스트랩

새로운 Klippon® TB 박스 시리즈용으로 완전히 구조화된 시스템 액세서리를 사용하면 특정 작업 요건에 맞게 박스를 쉽게 변경할 수 있습니다. 사용 가능한 옵션은 다음과 같습니다.

- 클로저 부품
- 문서 홀더
- 접지 볼트
- 글랜드 플레이트
- 장착 부품
- 장착 플레이트
- 빗물 가리개
- 스페이서
- 단자대 레일
- 타입 라벨 홀더

### 일반 주문 데이터

|            |                            |   |
|------------|----------------------------|---|
| 유형         | PECD WIRE 6/200/D6 SET     | 버전  |
| 주문 번호      | <a href="#">2475490000</a> | Klippon TB (Terminal Box), 접지 스트랩, 나사고정, 기본 재질: 스틸, |
| GTIN (EAN) | 4050118487206              | 녹색/노란색  |
| 수량         | 1 ST                       |   |

### 통풍 플러그 - DAE



제품 포트폴리오에는 다양한 용도로 사용 가능한 케이블 글랜드 외에도 플러그, 압력 보상 요소, 어댑터, 그리고 록넛트, 씰링 링, 플랫 와셔 및 접지 링 등 관련 액세서리도 포함되어 있습니다.

### 일반 주문 데이터

|            |                            |  |
|------------|----------------------------|--|
| 유형         | DAE M12 SS                 | 버전   |
| 주문 번호      | <a href="#">1868550000</a> | DAE(통풍 요소), 보상 요소, 직선, M 12, 10 mm, IP66, IP68, IP69K, |
| GTIN (EAN) | 4032248440405              | 스테인리스 스틸 1.4305(303)                                   |
| 수량         | 10 ST                      |  |
| 유형         | DAE M12 PA LONG            | 버전   |
| 주문 번호      | <a href="#">1868570000</a> | DAE(통풍 요소), 보상 요소, 직선, M 12, 10 mm, IP66, IP68, IP69K, |
| GTIN (EAN) | 4032248440429              | 폴리아미드 6  |
| 수량         | 10 ST                      |  |

**KLIPPON STB 1.1 SS E**

**Weidmüller Interface GmbH & Co. KG**  
 Klingenbergstraße 26  
 D-32758 Detmold  
 Germany

www.weidmueller.com

액세서리

단자대 레일 - TS35



Klippon® STB 인클로저 시리즈용 시스템 액세서리를 이용하면 모든 응용 분야의 특정 요구 사항에 맞게 인클로저를 손쉽게 변경할 수 있습니다.

- DIN 레일 TS 35
- 장착 스크류

바이드몰러는 필요한 모든 단자대와 케이블 글랜드가 장착되어 있고 고객 사양과 일치하는 인클로저를 제조 및 공급할 수 있습니다.

일반 주문 데이터

|            |                            |  |
|------------|----------------------------|--|
| 유형         | TS35X7.5 ST STB 1.1 STB... | 버전   |
| 주문 번호      | <a href="#">8683740000</a> | 장착 레일, TS 35, TS 35 x 7.5, 너비: 110 mm, 슬롯 미포함, 스틸, 용융아연도금, 크롬 도금   |
| GTIN (EAN) | 4050118652765              |  |
| 수량         | 20 ST                      |  |
| 유형         | TS35X15 ST STB 1.1 STB 2   | 버전   |
| 주문 번호      | <a href="#">8000073218</a> | 장착 레일, TS 35, TS 35 x 15, 너비: 110 mm, 슬롯 포함, 스틸, 전기 아연 도금 및 보호막 처리 |
| GTIN (EAN) | 4064675356769              |  |
| 수량         | 20 ST                      |  |