

### 제품 이미지



당사의 광범위한 KLBÜ 차폐 결선을 통해 유연하고 자체 조정 가능한 차폐 접착을 달성하고 오류 없는 플랜트 운영을 보장할 수 있습니다.

### 일반 주문 데이터

버전	W-시리즈, 차폐 버스
주문 번호	<a href="#">1056400000</a>
유형	LS 2.8 WDU2.5-10
GTIN (EAN)	4008190036454
수량	100 items

### 기술 데이터

#### 승인

ROHS	준수
------	----

#### 치수 및 중량

깊이	4.3 mm	깊이 (인치)	0.1693 inch
높이	75.2 mm	높이 (인치)	2.9606 inch
너비	1.15 mm	폭 (인치)	0.0453 inch
순중량	1.6 g		

#### 온도

보관 온도	-25 °C...55 °C	주변 온도	-5 °C...40 °C
-------	----------------	-------	---------------

#### 환경 제품 규정 준수

RoHS 준수 상태	준수, 예외 미존재
REACH SVHC	0.1 wt% 이상의 SVHC 없음

#### 일반

설치 권고	직접 장착
-------	-------

#### 자재 데이터

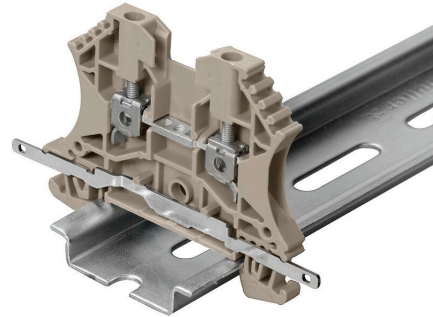
기본 재질	주석 도금 구리	컬러 코드	은회색
-------	----------	-------	-----

#### 추가 기술 데이터

장착물 유형	클립인	설치 권고	직접 장착
폭발 테스트 버전	아니요		

#### 분류

ETIM 8.0	EC002848	ETIM 9.0	EC002848
ETIM 10.0	EC002848	ECLASS 14.0	27-14-11-92
ECLASS 15.0	27-14-11-92		



### 액세서리

#### 케이블-러그 슬리브



- PVC 재질의 절연된 탭 커넥터 슬리브(구리 슬리브 포함)
- 상용 설계
  - 솔더 처리 없음
  - 갈때기형의 전선 인입부 포함

#### 일반 주문 데이터

유형	LIF 1,5F288 R	버전
주문 번호	<a href="#">9200520000</a>	케이블 러그, 단자대 종단, 절연 케이블 커넥터, 1.5 mm², 0.5 mm² - 1.5 mm², 빨간색
GTIN (EAN)	4032248410361	
수량	100 ST	
유형	VFSKHI/1,5-2,5/288	버전
주문 번호	<a href="#">1491740000</a>	케이블 러그, 단자대 종단, 절연 케이블 커넥터, 2.5 mm², 1.5 mm² - 2.5 mm², 파란색
GTIN (EAN)	4050118301472	
수량	100 ST	
유형	VFSKHI/0,5-1,0/288	버전
주문 번호	<a href="#">1491650000</a>	케이블 러그, 단자대 종단, 절연 케이블 커넥터, 1 mm², 0.5 mm² - 1 mm², 빨간색
GTIN (EAN)	4050118301519	
수량	100 ST	
유형	VFSKHI/0,1-0,5/288	버전
주문 번호	<a href="#">1491630000</a>	케이블 러그, 단자대 종단, 절연 케이블 커넥터, 0.5 mm², 0.1 mm² - 0.5 mm², 노란색
GTIN (EAN)	4050118301489	
수량	100 ST	

#### 케이블 러그 슬리브, 완전 절연



- PVC 재질의 완전 절연된 탭 커넥터 슬리브(구리 슬리브 포함)
- 상용 설계
  - 솔더 처리 없음
  - 갈때기형의 전선 인입부 포함

#### 일반 주문 데이터

유형	VFSKHV/0,5-1,0/288	버전
주문 번호	<a href="#">1491870000</a>	케이블 러그, 단자대 종단, 절연 케이블 커넥터, 1 mm², 0.5 mm² - 1 mm², 빨간색
GTIN (EAN)	4050118301908	
수량	100 ST	