

전력, 신호 및 데이터를 공급하는 것은 전기 공학 및 패널 구축의 전통적인 요구 사항입니다. 절연재, 결선 시스템 및 단자대의 디자인이 차별화된 특징입니다. 기본 연결 단자대는 하나 이상의 컨덕터를 연결 및/또는 결선하기에 적합합니다. 이것은 동일한 전위에 있거나 서로 절연된 하나 이상의 연결 레벨을 가지고 있을 수 있습니다.

### 일반 주문 데이터

버전	볼트 유형 스크류 단자대, 기본 연결 단자대, 정격 단면적: 185 mm², 나사산 스테드 결선, 직접 장착, TS 35
주문 번호	<a href="#">1049250000</a>
유형	WFF 185 NFF
GTIN (EAN)	4050118255133
수량	2 items

## 기술 데이터

### 승인

승인



ROHS

준수

### 치수 및 중량

길이	77.2 mm	길이 (인치)	3.0394 inch
높이	163 mm	높이 (인치)	6.4173 inch
너비	55 mm	폭 (인치)	2.1654 inch
순중량	553 g		

### 온도

보관 온도	-25 °C...55 °C	주변 온도	-5 °C...40 °C
연속 작동 온도, 최소	-50 °C	연속 작동 온도, 최대	120 °C

### 환경 제품 규정 준수

RoHS 준수 상태	준수, 예외 미존재
REACH SVHC	0.1 wt% 이상의 SVHC 없음

### 등급 데이터

정격 단면적	185 mm <sup>2</sup>	정격 전압	500 V
정격 DC 전압	500 V	정격 전류	353 A
최대 와이어에서 전류	353 A	표준 규격	IEC 60947-7-1
IEC 60947-7-x에 따른 체적 저항률	0.09 mΩ	정격 임펄스 내전압	8 kV
IEC 60947-7-x 규격 전력 손실	11.30 W		

### 시스템 사양

엔드 커버 플레이트 필요	아니요	전위 수	1
레벨 수	1	레벨당 클램프 지점 개수	2
레벨 내부 교차 결선	아니요	PE 결선	아니요
장착 레일	TS 35		

### 일반

결선 단면규격 AWG, 최대	kcmil 500	설치 권고	직접 장착, TS 35
결선 단면규격 AWG, 최소	AWG 6	표준 규격	IEC 60947-7-1
장착 레일	TS 35		

### 자재 데이터

기본 재질	Wemid	컬러 코드	진한 베이지색
UL 94 가연성 등급	V-0		

### 추가 기술 데이터

개방측	단함	설치 권고	직접 장착, TS 35
폭발 테스트 버전	아니요		

## 기술 데이터

### 크기

TS 35 오프셋	81.5 mm
-----------	---------

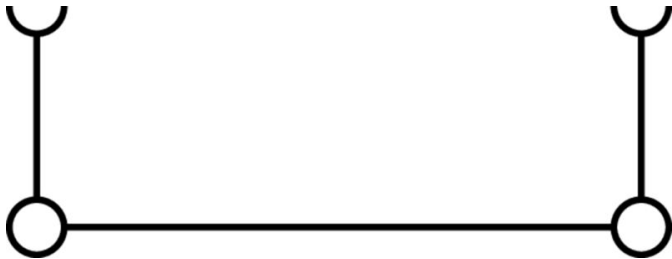
### 클램프용 컨덕터(정격 결선)

DIN 46234에 대한 케이블 러그	10...240 mm <sup>2</sup>	DIN 46235에 대한 케이블 러그	25...240 mm <sup>2</sup>
결선 단면규격 AWG, 최대	kcmil 500	결선 방향	측면
조임 토크, 최대	60 Nm	조임 토크, 최소	50 Nm
결선 유형	나사산 스테드 결선	결선 수	2
클램프 범위, 최대	240 mm <sup>2</sup>	클램프 범위, 최소	10 mm <sup>2</sup>
클램프 범위, 볼트 결선, 최대.	240.00 mm <sup>2</sup>	클램프 범위, 볼트 결선, 최소.	10 mm <sup>2</sup>
결선 단면규격 AWG, 최소	AWG 6	와이어 결선 단면적, 와이어 종단 페를 DIN 46228/4 채용 가는 꼬임, 최소	10 mm <sup>2</sup>
와이어 결선 단면적, 와이어 종단 페를 DIN 46228/1 채용 가는 꼬임, 최소	10 mm <sup>2</sup>	와이어 결선 단면, 가는 꼬임, 최대	240 mm <sup>2</sup>
와이어 결선 단면, 가는 꼬임, 최소	10 mm <sup>2</sup>	결선 단면적, 꼬임, 최대	240 mm <sup>2</sup>
결선 단면적, 꼬임, 최소	10 mm <sup>2</sup>	스페이드 결선용 스테드 크기	M 12
와이어 결선 단면적, 경질 코어 최대	240 mm <sup>2</sup>	와이어 결선 단면적, 경질 코어, 최소	10 mm <sup>2</sup>
결선 단면적, 가는 꼬임, 최소	10 mm <sup>2</sup>	2 x 케이블 러그 DIN 46 235	25...185 mm <sup>2</sup>
2 x 케이블 러그 DIN 46 234	10...185 mm <sup>2</sup>		

### 분류

ETIM 8.0	EC000897	ETIM 9.0	EC000897
ETIM 10.0	EC000897	ECLASS 14.0	27-25-01-01
ECLASS 15.0	27-25-01-01		

도면



## 액세서리

### 점프바

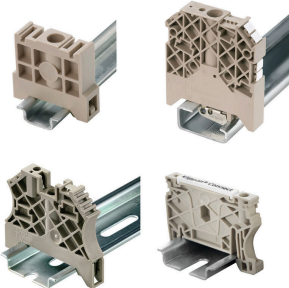


인접한 단자대에 전위를 분배 또는 증가시키는 것은 교차 연결을 통해 구현됩니다. 추가적인 결선 노력은 쉽게 피할 수 있습니다. 폴이 분리되더라도 단자대 블록의 점접 안정성은 여전히 보장됩니다. 당사의 포트폴리오는 모듈형 터미널 블록을 위한 플러그형 및 스크루형 점프바 시스템을 제공합니다.

### 일반 주문 데이터

유형	WOL 2 WFF185	버전
주문 번호	<a href="#">1065200000</a>	볼트 유형 스크루 단자대, 점프바, 극 수: 2
GTIN (EAN)	4008190044855	
수량	5 ST	
유형	WOL 3 WFF185	버전
주문 번호	<a href="#">1065700000</a>	볼트 유형 스크루 단자대, 점프바, 극 수: 3
GTIN (EAN)	4008190140885	
수량	5 ST	

### 엔드 브래킷



바이드물러 제품군에는 단자대 레일에 영구적이고 안정적으로 마운트될 수 있도록 보장하고 미끄러짐을 방지하는 엔드 브래킷이 포함되어 있습니다. 스크류가 포함 또는 포함되지 않은 버전을 사용할 수 있습니다. 엔드 브래킷에는 마킹 옵션(그룹 마커용 포함)과 테스트 플러그 홀더가 포함되어 있습니다.

### 일반 주문 데이터

유형	WEW 35/1	버전
주문 번호	<a href="#">1059000000</a>	엔드 브래킷, 진한 베이지색, TS 35, V-2, Wemid, 너비: 12 mm, 100 °C
GTIN (EAN)	4008190172282	
수량	50 ST	

### 추가 결선



추가 결선을 통해 별도의 전압 탭이 가능합니다. 예를 들어, 이것은 메인 스위치 앞에 위치한 비상 전원공급장치에 사용하거나 단순히 응용 분야 내에서 추가 연결로 사용할 수 있습니다.

## 액세서리

### 일반 주문 데이터

유형	WZAF 185	버전
주문 번호	<a href="#">1066400000</a>	보조 결선 (단자대)
GTIN (EAN)	4008190031985	
수량	10 ST	

### 접촉 방지



터치 보호를 위한 바이드물러의 시스템은 캐비닛의 안전성을 향상시킵니다. 작동 또는 고장으로 인해 충전부와 우발적으로 접촉하여 발생하는 감전으로부터 보호합니다.

### 일반 주문 데이터

유형	WAH 185/300 BE	버전
주문 번호	<a href="#">1064760000</a>	볼트 유형 스크류 단자대, 후드, 베이지색, 54 mm
GTIN (EAN)	4008190108267	
수량	10 ST	
유형	WAH 185/300 BL	버전
주문 번호	<a href="#">1064780000</a>	볼트 유형 스크류 단자대, 후드, 파란색, 54 mm
GTIN (EAN)	4008190103200	
수량	10 ST	

### 맞춤형 인쇄



WS 마커는 W 시리즈 커넥터에 매우 적합합니다. WS 태그는 시스템 호환 덕분에 I 시리즈 및 Z 시리즈에서도 사용할 수 있습니다. 마킹 면적이 넓기 때문에 긴 문자열은 물론 여러 줄의 텍스트도 인쇄할 수 있습니다.

WS 마커는 긴 맞춤형 문자열이 포함된 라벨에 이상적입니다. 입증된 MultiCard 형식을 사용하기 때문에 PrintJet CONNECT 또는 Plotter를 사용한 인쇄가 가능합니다.

- 스트립 형태로 또는 하나씩 부착 가능
- 입증된 MultiCard 형식의 마커

맞춤 인쇄용: 귀하의 라벨링 사양에 대한 바이드물러의 라벨링 소프트웨어 M-Print PRO 또는 M-Print PRO Online(미설치)의 파일을 보내주십시오.

### 일반 주문 데이터

유형	WS 12/6.5 MC SDR	버전
주문 번호	<a href="#">1609930000</a>	WS, 단자대 마커, 12 x 6.5 mm, 피치(mm)(P): 6.50 Weidmueller,
GTIN (EAN)	4008190456665	Allen-Bradley, 고객 사양
수량	108 ST	

## 액세서리

### 블랭크



WS 마커는 W 시리즈 커넥터에 매우 적합합니다. WS 태그는 시스템 호환 덕분에 I 시리즈 및 Z 시리즈에서도 사용할 수 있습니다. 마킹 면적이 넓기 때문에 긴 문자열은 물론 여러 줄의 텍스트도 인쇄할 수 있습니다. WS 마커는 긴 맞춤형 문자열이 포함된 라벨에 이상적입니다. 입증된 MultiCard 형식을 사용하기 때문에 PrintJet CONNECT 또는 Plotter를 사용한 인쇄가 가능합니다.

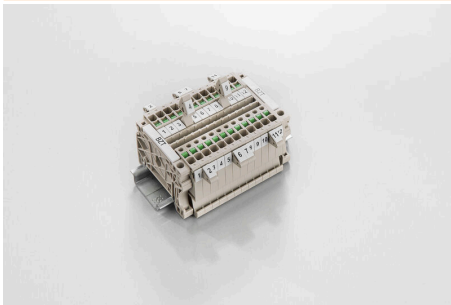
- 스트립 형태로 또는 하나씩 부착 가능
- 입증된 MultiCard 형식의 마커

맞춤 인쇄용: 귀하의 라벨링 사양에 대한 바이드물러의 라벨링 소프트웨어 M-Print PRO 또는 M-Print PRO Online(미설치)의 파일을 보내주십시오.

### 일반 주문 데이터

유형	WS 12/6.5 MC NE WS	버전
주문 번호	<a href="#">1609920000</a>	WS, 단자대 마커, 12 x 6.5 mm, 피치(mm)(P): 6.50 Weidmueller,
GTIN (EAN)	4008190203511	Allen-Bradley, 흰색
수량	540 ST	
유형	DEK 5/5 MC NE WS	버전
주문 번호	<a href="#">1609801044</a>	Dekafix, 단자대 마커, 5 x 5 mm, 피치(mm)(P): 5.00 Weidmueller, 흰색
GTIN (EAN)	4008190397111	
수량	1000 ST	

### 마커 홀더



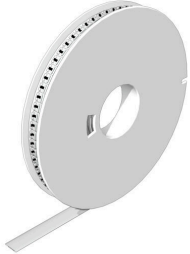
마커 홀더는 5 또는 5.1 mm의 피치를 갖는 표준 마커를 추가로 장착할 수 있게 해줍니다. 앵글 홀더를 옵션으로 함께 스냅하면 Klippon® Connect 모듈식 단자대의 모든 표준 마킹 채널에 장착이 가능합니다. 피팅 마커 유형은 지정 마커 홀더의 각 부속품 아래에서 찾을 수 있습니다.

### 일반 주문 데이터

유형	BZT 1 WS 10/5	버전
주문 번호	<a href="#">1805490000</a>	액세서리, 마커 홀더
GTIN (EAN)	4032248270231	
수량	100 ST	
유형	BZT 1 ZA WS 10/5	버전
주문 번호	<a href="#">1805520000</a>	액세서리, 마커 홀더
GTIN (EAN)	4032248270248	
수량	100 ST	

## 액세서리

### WS 12/6.5



#### WS/ DEK

MultiMark 단자대 마커는 2개의 구성 요소로 만들어진 혁신적 복합재를 사용합니다. 마커의 경질 하단부는 커넥터에 안전하게 고정됩니다. 표면을 탄성 소재로 마감하여 장착이 간편합니다. 특수 천공된 재질을 사용해 스트립은 간격에 발생하는 약간의 편차를 수용할 수 있도록 늘어납니다(이 편차는 늘어나는 경향이 있으며, 특히 긴 단자대 블록일 경우 그 정도가 큼). 추가 장점: 표면 재질은 탁월한 인쇄 적성으로 인해 내구성 및 내마모성이 뛰어난 라벨링을 보장합니다. 300 dpi의 인쇄 해상도로 가독성이 매우 좋은 글자를 출력합니다.

#### MultiMark 사용 혜택

- 바이드물러 모듈형 단자대 블록에 호환 사용 가능
- 견고하고 내구성이 우수한 인쇄
- 연속 스트립으로 설치 시간 절감
- 혁신적 복합소재 사용으로 간편한 장착
- 최적의 가독성을 위한 대형의 라벨 입력란
- 제조사 독립성으로 인한 높은 수준의 유연성

### 일반 주문 데이터

유형	WS 12/6.5 MM WS	버전
주문 번호	<a href="#">2619930000</a>	WS, 단자대 마커, 12 x 6.5 mm, Weidmueller, 흰색
GTIN (EAN)	4050118626155	
수량	600 ST	