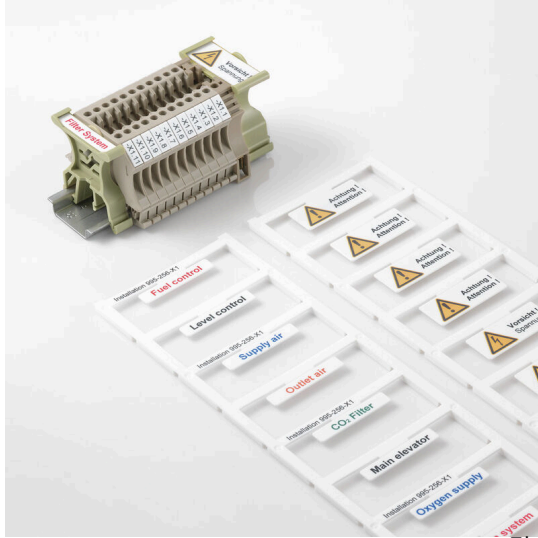


ELS 7/40 MC SDR

Weidmüller Interface GmbH & Co. KG
 Klingenbergstraße 26
 D-32758 Detmold
 Germany

www.weidmuller.com



그림과 유사



ELS MultiCard 마커는 PrintJet, 플로터 또는 SMark 프린터로 인쇄할 수 있습니다. 특히 PrintJet AVANCED를 사용한 컬러 인쇄는 케이블 및 단자대 스트립의 눈에 띄는 식별 표시를 가능하게 해줍니다.

WKM 8/30 케이블 마커 또는 EM8/30 그룹-태그 캐리어용 ELS 6/30

SchT5S 그룹-태그 캐리어용 ELS 7/40

WKM 18/43 케이블 마커 또는 SchT5 그룹-태그 캐리어용 ELS 16/40

맞춤 인쇄용: 귀하의 라벨링 사양에 대한 바이드물러의 라벨링 소프트웨어 M-Print PRO 또는 M-Print PRO Online(미설치)의 파일을 보내주십시오.

일반 주문 데이터

버전	ELS, 인서트 마커, 0 - 0 mm, 40 x 7 mm, 고객 사양
주문 번호	1045700000
유형	ELS 7/40 MC SDR
GTIN (EAN)	4032248779673
수량	8 items

ELS 7/40 MC SDR

Weidmüller Interface GmbH & Co. KG
 Klingenbergstraße 26
 D-32758 Detmold
 Germany

www.weidmueller.com

기술 데이터

승인

ROHS 준수

치수 및 중량

깊이	1 mm	깊이 (인치)	0.0394 inch
높이	40 mm	높이 (인치)	1.5748 inch
너비	7 mm	폭 (인치)	0.2756 inch
순중량	1.36 g		

온도

작동 온도 범위 -40...100 °C

환경 제품 규정 준수

RoHS 준수 상태	준수, 예외 미존재		
REACH SVHC	0.1 wt% 이상의 SVHC 없음		
제품 탄소 발자국	요람에서 게이트까지	0.023 kg CO2 eq.	

일반 데이터

용지당 수	8		
인쇄 유형	고객 사양		
인쇄 방법	MC 레이저		
버전	무할로겐		
너비	7 mm		
UL 94 가연성 등급	V-2		
작동 온도 범위, 최대	100 °C		
작동 온도 범위, 최소	-40 °C		
컬러 코드	고객 사양		
할로겐	아니요		
기본 재질	폴리아미드 66		
인쇄 색상	검정		
인쇄 문자	M-Print PRO 파일 요건		
패키지 단위당 조합 개수	공급 형태	MultiCard	
호환 가능 프린터	PRINTJET CONNECT, MCP BASIC 2, MCP PLUS 2		
조합네이션당 마커 개수	1 MultiCard = Insert markers		
작동 온도 범위	-40...100 °C		

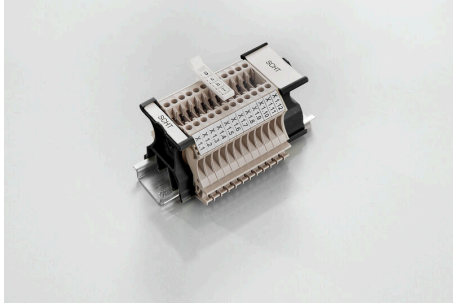
컨덕터 및 케이블 마커

할로겐	아니요	컨덕터 O.D., 최대	0 mm
컨덕터 O.D., 최소	0 mm	컨덕터 O.D.	0 - 0 mm

분류

ETIM 8.0	EC001530	ETIM 9.0	EC001530
ETIM 10.0	EC001530	ECLASS 14.0	27-28-11-02
ECLASS 15.0	27-28-11-02		

SchT 그룹 마커 캐리어



SchT 5 S 그룹 태그 캐리어는 TS 32 장착 레일(G-레일) 또는 TS 35 장착 레일(탑햇 레일)에 직접 클립됩니다. 따라서 단자대와 단자대 종류와 관계 없이 단자대 스트립을 라벨링할 수 있습니다. SchT 5 및 SchT 5 S는 ESO 5, STR 5 보호 스트립으로 부착됩니다. SCHT 7은 클램핑 스크류에 쉽게 접근이 가능한 인레이 태그용 힌지 그룹 태그 캐리어입니다. SchT 7은 ESO 7, STR 7 보호 스트립 또는 DEK 5로 부착됩니다. 인레이 태그 및 보호 스트립은 "액세서리" 아래에서 찾을 수 있습니다.

일반 주문 데이터

유형	SCHT 5 S	버전
주문 번호	1631930000	SCHT, 단자대 마커, 44.5 x 9.5 mm, 피치(mm)(P): 5.00 Weidmueller,
GTIN (EAN)	4008190206680	검정
수량	20 ST	
유형	SCHT 5 S GR	버전
주문 번호	1461730000	SCHT, 단자대 마커, 44.5 x 9.5 mm, 피치(mm)(P): 5.00 회색
GTIN (EAN)	4050118267709	
수량	20 ST	
유형	SCHT 5 S VO	버전
주문 번호	1762370000	SCHT, 단자대 마커, 44.5 x 9.5 mm, 피치(mm)(P): 5.00 베이지색
GTIN (EAN)	4032248043842	
수량	20 ST	