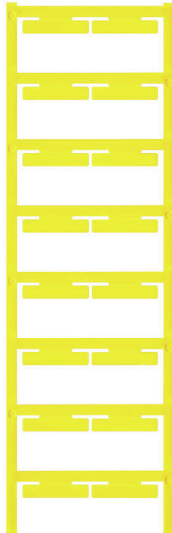


ELS 6/30 MC NE GE

Weidmüller Interface GmbH & Co. KG
 Klingenbergstraße 26
 D-32758 Detmold
 Germany

www.weidmueller.com



ELS MultiCard 마커는 PrintJet, 플로터 또는 SMark 프린터로 인쇄할 수 있습니다. 특히 PrintJet AVANCED를 사용한 컬러 인쇄는 케이블 및 단자대 스트립의 눈에 띄는 식별 표시를 가능하게 해줍니다.

WKM 8/30 케이블 마커 또는 EM8/30 그룹-태그 캐리어용 ELS 6/30

SchT5S 그룹-태그 캐리어용 ELS 7/40

WKM 18/43 케이블 마커 또는 SchT5 그룹-태그 캐리어용 ELS 16/40

맞춤 인쇄용: 귀하의 라벨링 사양에 대한 바이드물러의 라벨링 소프트웨어 M-Print PRO 또는 M-Print PRO Online(미설치)의 파일을 보내주십시오.

일반 주문 데이터

버전	ELS, 인서트 마커, 7 - 115 mm, 30 x 6 mm, 노란색
주문 번호	1045580000
유형	ELS 6/30 MC NE GE
GTIN (EAN)	4032248779482
수량	80 items

기술 데이터

승인

ROHS	준수
------	----

치수 및 중량

깊이	0.8 mm	깊이 (인치)	0.0315 inch
높이	30 mm	높이 (인치)	1.1811 inch
너비	6 mm	폭 (인치)	0.2362 inch
순중량	0.97 g		

온도

작동 온도 범위	-40...100 °C
----------	--------------

환경 제품 규정 준수

RoHS 준수 상태	준수, 예외 미존재
REACH SVHC	0.1 wt% 이상의 SVHC 없음
제품 탄소 발자국	요람에서 게이트까지 0.006 kg CO2 eq.

일반 데이터

저항 코드에 따른 자재 컬러	4
용지당 수	16
인쇄 유형	검은색
버전	무할로겐
너비	6 mm
UL 94 가연성 등급	V-2
작동 온도 범위, 최대	100 °C
작동 온도 범위, 최소	-40 °C
컬러 코드	노란색
할로겐	아니요
기본 재질	폴리아미드 66
인쇄 문자	블랭크
패키지 단위당 조합 개수	공급 형태 MultiCard
호환 가능 프린터	PRINTJET CONNECT, MCP BASIC 2, MCP PLUS 2
조합네이션당 마커 개수	1 MultiCard = Insert markers
작동 온도 범위	-40...100 °C

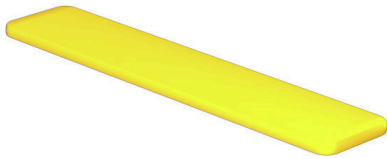
컨덕터 및 케이블 마커

할로겐	아니요	컨덕터 O.D., 최대	115 mm
컨덕터 O.D., 최소	7 mm	컨덕터 O.D.	7 - 115 mm

분류

ETIM 8.0	EC001530	ETIM 9.0	EC001530
ETIM 10.0	EC001530	ECLASS 14.0	27-28-11-02
ECLASS 15.0	27-28-11-02		

도면



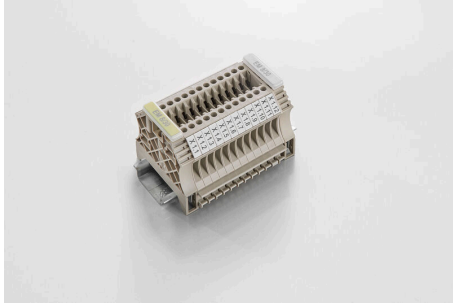
ELS 6/30 MC NE GE

Weidmüller Interface GmbH & Co. KG
 Klingenbergstraße 26
 D-32758 Detmold
 Germany

액세서리

www.weidmueller.com

EM 8/30 엔드 브래킷 마커

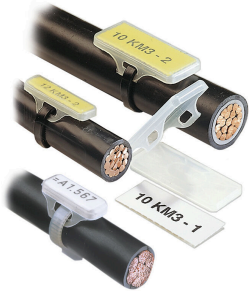


em 8/30 엔드 브래킷 마커는 WEW 35/2 및 ZEW 35/2 엔드 브래킷을 라벨링하는 데 적합하며 W 시리즈 단자대용 그룹 태그 캐리어로 사용할 수도 있습니다. EM 8/30은 ESO 7/ESO 7P 인레이 태그를 담을 수 있습니다. 포켓은 인쇄를 외부 영향으로부터 안정적으로 보호합니다. 인레이 태그는 "액세서리" 아래에서 찾을 수 있습니다.

일반 주문 데이터

유형	EM 8/30	버전	
주문 번호	1806120000	EM, 단자대 마커, 32.4 x 7.2 mm, 피치(mm)(P): 7.20 Weidmueller,	
GTIN (EAN)	4032248275298	투명	
수량	50 ST		

인레이 태그용 WKM



무할로겐, WKM의 투명 포켓이 환경 영향에 대해 탁월한 보호를 제공합니다. 케이블 타이고 견고하게 고정되므로 거의 모든 와이어 단면적에 적합합니다. 사전 인쇄된 태그를 WKM 홀더에 삽입하고 클립으로 고정하기만 하면 됩니다.WKM 케이블 마커는 현장 마킹에서 효율성을 극대화할 수 있는 솔루션입니다. WKM 케이블을 사용할 때의 장점

- 일반적인 사무용 프린터로 종이 및 폴리에스테르 라벨을 개별적으로 인쇄 가능
- MultiCard ELS 태그와 결합된 견고한 디자인으로 환경적 영향으로부터 최대의 보호를 보장

일반 주문 데이터

유형	WKM 8/30	버전	
주문 번호	1631910000	WKM, 컨덕터 및 케이블 마커, 7 - 115 mm, 30 x 8 mm, 와이어 및	
GTIN (EAN)	4008190206666	케이블 마커, 투명	
수량	50 ST		