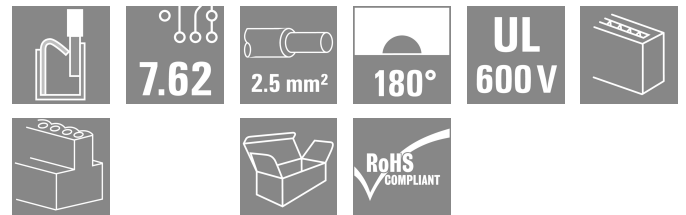
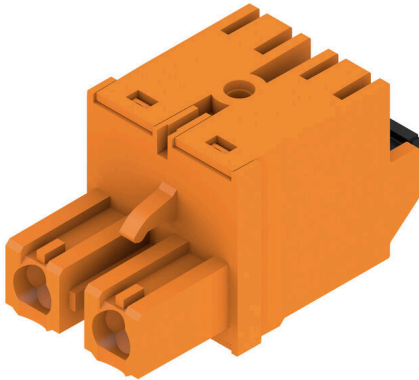


**BLF 7.62HP/02/180 SN OR BX**

**Weidmüller Interface GmbH & Co. KG**  
 Klingenbergstraße 26  
 D-32758 Detmold  
 Germany

www.weidmueller.com

제품 이미지



피치가 7.62인 2.5 mm<sup>2</sup>의 현장 배선을 위한 PUSH IN 결선 기술을 탑재한 180° 암형 헤더  
 UL1059 600 V 클래스 C 및 IEC 61800-5-1의 요구사항을 충족합니다.  
 다양한 제품 제공: 플랜지 없음, 외부 플랜지 및 탈착 래치 포함.

일반 주문 데이터

|            |   |
|------------|---|
| 버전         | PCB 플러그인 커넥터, 암형 플러그, 7.62 mm, 극 수: 2, 180°, 액추에이터 탑재 PUSH IN, 클램프 범위, 최대: 2.5 mm <sup>2</sup> , 박스 |
| 주문 번호      | <a href="#">1043790000</a>  |
| 유형         | BLF 7.62HP/02/180 SN OR BX  |
| GTIN (EAN) | 4032248774739   |
| 수량         | 120 items   |
| 제품 데이터     | IEC: 1000 V / 29 A / 0.5 - 2.5 mm <sup>2</sup><br>UL: 600 V / 20 A / AWG 20 - AWG 12                |
| 패키징        | 박스  |

BLF 7.62HP/02/180 SN OR BX

Weidmüller Interface GmbH & Co. KG  
Klingenbergstraße 26  
D-32758 Detmold  
Germany

www.weidmueller.com

기술 데이터

승인

승인



|                       |                         |
|-----------------------|-------------------------|
| ROHS                  | 준수                      |
| UL File Number Search | <a href="#">UL 웹사이트</a> |
| 인증 번호(cURus)          | E60693                  |

치수 및 중량

|     |          |         |             |
|-----|----------|---------|-------------|
| 깊이  | 28.1 mm  | 깊이 (인치) | 1.1063 inch |
| 높이  | 15.1 mm  | 높이 (인치) | 0.5945 inch |
| 너비  | 14.52 mm | 폭 (인치)  | 0.5717 inch |
| 순중량 | 5 g      |         |             |

환경 제품 규정 준수

|            |                             |
|------------|-----------------------------|
| RoHS 준수 상태 | 준수, 예외 미존재                  |
| REACH SVHC | 0.1 wt% 이상의 SVHC 없음         |
| 제품 탄소 발자국  | 요람에서 게이트까지 0,443 kg CO2 eq. |

시스템 매개변수

|                             |                                |                           |                     |
|-----------------------------|--------------------------------|---------------------------|---------------------|
| 제품군                         | OMNIMATE 파워 - 시리즈 BL/SL 7.62HP | 결선 유형                     | 필드 결선               |
| 와이어 결선 방식                   | 액추에이터 탑재 PUSH IN               | 피치(mm)(P)                 | 7.62 mm             |
| 피치(인치)(P)                   | 0.300 "                        | 도체 아웃렛 방향                 | 180°                |
| 극 수                         | 2                              | L1(mm)                    | 7.62 mm             |
| L1(인치)                      | 0.300 "                        | 행 수                       | 1                   |
| 핀 시리즈 수량                    | 1                              | 정격 단면적                    | 2.5 mm <sup>2</sup> |
| DIN VDE 57 106에 따른 터치 안전 보호 | 손가락 터치 안전                      | DIN VDE 0470에 따른 터치 안전 보호 | IP 20               |
| 보호 등급                       | IP20                           | 코딩 가능                     | 예                   |
| 탈피 길이                       | 10 mm                          | 스크류드라이버 블레이드              | 0.6 x 3.5           |
| 플러그 주기                      | 25                             | 플러깅 힘/폴, 최대               | 8.5 N               |
| 당기는 힘 / 폴, 최대               | 6 N                            |                           |                     |

자재 데이터

|               |         |   |                            |
|---------------|---------|---|----------------------------|
| 절연재           | PBT     | 컬러 코드                                     | 주황색                        |
| 작동 요소의 색상     | 검정      | 컬러 차트(유사)                                 | RAL 2000                   |
| 절연재 그룹        | IIIa    | CTI(Comparative Tracking Index, 비교 추적 지수) | ≥ 200                      |
| 절연 저항         | ≥ 108 Ω | Moisture Level (MSL)                      |                            |
| UL 94 가연성 등급  | V-0     | 접점 재질                                     | 구리 합금                      |
| 접점 표면         | 주석 도금   | 플러그 접점의 레이어 구조                            | 4...8 μm Sn hot-dip tinned |
| 보관 온도, 최소     | -40 °C  | 보관 온도, 최대                                 | 70 °C                      |
| 작동 온도, 최소     | -50 °C  | 작동 온도, 최대                                 | 100 °C                     |
| 온도 범위, 설치, 최소 | -25 °C  | 온도 범위, 설치, 최대                             | 100 °C                     |

결선에 적합한 컨덕터

|                 |                      |
|-----------------|----------------------|
| 클램프 범위, 최소      | 0.08 mm <sup>2</sup> |
| 클램프 범위, 최대      | 2.5 mm <sup>2</sup>  |
| 결선 단면규격 AWG, 최소 | AWG 20               |
| 결선 단면규격 AWG, 최대 | AWG 12               |

**BLF 7.62HP/02/180 SN OR BX**

**Weidmüller Interface GmbH & Co. KG**  
 Klingenbergstraße 26  
 D-32758 Detmold  
 Germany

www.weidmueller.com

기술 데이터

|                                   |                     |              |                            |
|-----------------------------------|---------------------|--------------|----------------------------|
| 단선, 최소 H05(07) V-U                | 0.5 mm <sup>2</sup> | 유형           | 미세 와이어                     |
| 단선, 최대 H05(07) V-U                | 1.5 mm <sup>2</sup> | 공칭           | 0.5 mm <sup>2</sup>        |
| 연선, 최소 H05(07) V-K                | 0.5 mm <sup>2</sup> | 탈피 길이        | 공칭 12 mm                   |
| 연선, 최대 H05(07) V-K                | 2.5 mm <sup>2</sup> | 권장 와이어 종단 페룰 | <a href="#">H0.5/16 OR</a> |
| 플라스틱 소매 페룰 포함, DIN 46228 pt 4, 최소 | 0.5 mm <sup>2</sup> | 탈피 길이        | 공칭 10 mm                   |
| 플라스틱 소매 페룰 포함, DIN 46228 pt 4, 최대 | 2.5 mm <sup>2</sup> | 권장 와이어 종단 페룰 | <a href="#">H0.5/10</a>    |
| 와이어 엔드 페룰 포함, DIN 46228 pt 1, 최소  | 0.5 mm <sup>2</sup> | 유형           | 미세 와이어                     |
| 페룰 포함, DIN 46228 pt 1, 최대         | 2.5 mm <sup>2</sup> | 공칭           | 0.75 mm <sup>2</sup>       |
| EN 60999 a x b 규격, ø              | 2.8 mm x 2.0 mm     | 탈피 길이        | 공칭 12 mm                   |
| 클램프형 도체                           | 도체 결선 단면적           | 권장 와이어 종단 페룰 | <a href="#">H0.75/16 W</a> |
|                                   |                     | 탈피 길이        | 공칭 10 mm                   |
|                                   | 도체 결선 단면적           | 권장 와이어 종단 페룰 | <a href="#">H0.75/10</a>   |
|                                   |                     | 유형           | 미세 와이어                     |
|                                   | 도체 결선 단면적           | 공칭           | 0.75 mm <sup>2</sup>       |
|                                   |                     | 탈피 길이        | 공칭 12 mm                   |
|                                   | 도체 결선 단면적           | 권장 와이어 종단 페룰 | <a href="#">H0.75/16 W</a> |
|                                   |                     | 탈피 길이        | 공칭 10 mm                   |
|                                   | 도체 결선 단면적           | 권장 와이어 종단 페룰 | <a href="#">H0.75/10</a>   |
|                                   |                     | 유형           | 미세 와이어                     |
|                                   | 도체 결선 단면적           | 공칭           | 1 mm <sup>2</sup>          |
|                                   |                     | 탈피 길이        | 공칭 12 mm                   |
|                                   | 도체 결선 단면적           | 권장 와이어 종단 페룰 | <a href="#">H1.0/16D R</a> |
|                                   |                     | 탈피 길이        | 공칭 10 mm                   |
|                                   | 도체 결선 단면적           | 권장 와이어 종단 페룰 | <a href="#">H1.0/10</a>    |
|                                   |                     | 유형           | 미세 와이어                     |
|                                   | 도체 결선 단면적           | 공칭           | 1.5 mm <sup>2</sup>        |
|                                   |                     | 탈피 길이        | 공칭 10 mm                   |
|                                   | 도체 결선 단면적           | 권장 와이어 종단 페룰 | <a href="#">H1.5/10</a>    |
|                                   |                     | 탈피 길이        | 공칭 12 mm                   |
|                                   | 도체 결선 단면적           | 권장 와이어 종단 페룰 | <a href="#">H1.5/16 R</a>  |
|                                   |                     | 유형           | 미세 와이어                     |
|                                   | 도체 결선 단면적           | 공칭           | 2.5 mm <sup>2</sup>        |
|                                   |                     | 탈피 길이        | 공칭 10 mm                   |
|                                   | 도체 결선 단면적           | 권장 와이어 종단 페룰 | <a href="#">H2.5/10</a>    |
|                                   |                     | 유형           | 미세 와이어                     |

참조 텍스트 플라스틱 칼라의 외경은 피치(P) 보다 커서는 안 됩니다. 페룰 길이는 제품과 정격 전압에 따라 선택합니다.

IEC 정격데이터

|                                   |                        |                                   |               |
|-----------------------------------|------------------------|-----------------------------------|---------------|
| 표준에 따라 시험완료                       | IEC 60664-1, IEC 61984 | 정격 전류, 극 수(Tu=20°C)               | 29 A          |
| 정격 전류, 최대 극 수(Tu=20°C)            | 24 A                   | 정격 전류, 극 수(Tu=40°C)               | 23.8 A        |
| 정격 전류, 최대 극 수(Tu=40°C)            | 23 A                   | 서지 전압 클래스 정격 전압 / 오염 등급           | 1000 V II/2   |
| 서지 전압 클래스 정격 전압 / 오염 등급           | 1000 V III/2           | 서지 전압 클래스 정격 전압 / 오염 등급           | 630 V III/3   |
| 서지 전압 클래스 정격 임펄스 전압 / 오염 등급 II/2  | 6 kV                   | 서지 전압 클래스 정격 임펄스 전압 / 오염 등급 III/2 | 8 kV          |
| 서지 전압 클래스 정격 임펄스 전압 / 오염 등급 III/3 | 6 kV                   | 단시간 내전류 저항                        | 3 x 1s, 180 A |
| 연면거리, 분                           | 11.4 mm                | 최소간격, 분                           | 11.4 mm       |

**BLF 7.62HP/02/180 SN OR BX**

**Weidmüller Interface GmbH & Co. KG**  
 Klingenbergstraße 26  
 D-32758 Detmold  
 Germany

www.weidmueller.com

기술 데이터

**CSA에 따른 정격 데이터**

|                      |                        |                      |                |
|----------------------|------------------------|----------------------|----------------|
| 협회(CSA)              | CSA                    | 인증 번호(CSA)           | 200039-1121690 |
| 정격 전압(사용 그룹 B / CSA) | 600 V                  | 정격 전압(사용 그룹 C / CSA) | 600 V          |
| 정격 전압(사용 그룹 D / CSA) | 600 V                  | 정격 전류(사용 그룹 B / CSA) | 20 A           |
| 정격 전류(사용 그룹 C / CSA) | 20 A                   | 정격 전류(사용 그룹 D / CSA) | 5 A            |
| 와이어 단면적, AWG, 최소     | AWG 20                 | 와이어 단면적, AWG, 최대     | AWG 12         |
| 승인값 참조               | 사양은 최대값, 상세정보 - 승인서 참조 |                      |                |

**UL 1059에 따른 정격 데이터**

|                          |                        |                          |        |
|--------------------------|------------------------|--------------------------|--------|
| 협회(cURus)                | CURUS                  | 인증 번호(cURus)             | E60693 |
| 정격 전압(사용 그룹 B / UL 1059) | 600 V                  | 정격 전압(사용 그룹 C / UL 1059) | 600 V  |
| 정격 전압(사용 그룹 D / UL 1059) | 600 V                  | 정격 전류(사용 그룹 B / UL 1059) | 20 A   |
| 정격 전류(사용 그룹 C / UL 1059) | 20 A                   | 정격 전류(사용 그룹 D / UL 1059) | 5 A    |
| 와이어 단면적, AWG, 최소         | AWG 20                 | 와이어 단면적, AWG, 최대         | AWG 12 |
| 승인값 참조                   | 사양은 최대값, 상세정보 - 승인서 참조 |                          |        |

**패키징**

|       |           |        |           |
|-------|-----------|--------|-----------|
| 패키징   | 박스        | VPE 길이 | 351.00 mm |
| VPE 폭 | 136.00 mm | VPE 높이 | 38.00 mm  |

**유형 테스트**

|                           |        |  |
|---------------------------|--------|--|
| 테스트: 표시 내구성               | 표준     | DIN EN 61984 섹션 7.3.2 / 09.02, DIN EN 60068-2-70 / 07.96에서 패턴 가져옴      |
|                           | 테스트    | 원산지 표시, 유형 식별, 피치, 재질 유형, 날짜 시계  |
|                           | 평가     | 사용 가능  |
|                           | 테스트    | 내구성  |
| 테스트: 접속 오류(비호환성)          | 평가     | 통과   |
|                           | 표준     | DIN EN 61984 섹션 6.3 및 6.9.1 / 09.02, DIN EN 60512-13-5 / 11.08         |
|                           | 테스트    | 180° 회전, 코딩 요소 포함  |
|                           | 평가     | 통과   |
| 테스트: 클램프 사용 가능한 단면        | 표준     | DIN EN 60999-1 섹션 7 및 9.1 / 12.00, DIN EN 60947-1 섹션 8.2.4.5.1 / 04.08 |
|                           | 컨덕터 유형 | 컨덕터 유형 및 컨덕터 경질 0.5 mm <sup>2</sup> 단면                                 |
|                           |        | 컨덕터 유형 및 컨덕터 꼬임 0.5 mm <sup>2</sup> 단면                                 |
|                           |        | 컨덕터 유형 및 컨덕터 경질 2.5 mm <sup>2</sup> 단면                                 |
|                           |        | 컨덕터 유형 및 컨덕터 꼬임 2.5 mm <sup>2</sup> 단면                                 |
|                           |        | 컨덕터 유형 및 컨덕터 AWG 20/1 단면   |
|                           |        | 컨덕터 유형 및 컨덕터 AWG 20/19 단면  |
|                           |        | 컨덕터 유형 및 컨덕터 AWG 14/1 단면   |
|                           |        | 컨덕터 유형 및 컨덕터 AWG 12/19 단면  |
|                           | 평가     | 통과   |
| 컨덕터의 손상 및 의도치 않은 느슨해짐 테스트 | 표준     | DIN EN 60999-1 섹션 9.4 / 12.00  |
|                           | 요구 사항  | 0.3 kg   |

|         |                              |                               |
|---------|------------------------------|-------------------------------|
|         | 컨덕터 유형                       | 컨덕터 유형 및 컨덕터 H05V-U0.5<br>단면  |
|         |                              | 컨덕터 유형 및 컨덕터 H05V-K0.5<br>단면  |
|         |                              | 컨덕터 유형 및 컨덕터 AWG 20/1<br>단면   |
|         |                              | 컨덕터 유형 및 컨덕터 AWG 20/19<br>단면  |
|         | 평가                           | 통과                            |
|         | 요구 사항                        | 0.7 kg                        |
|         | 컨덕터 유형                       | 컨덕터 유형 및 컨덕터 H07V-U2.5<br>단면  |
|         |                              | 컨덕터 유형 및 컨덕터 H07V-K2.5<br>단면  |
|         |                              | 컨덕터 유형 및 컨덕터 AWG 14/1<br>단면   |
|         | 평가                           | 통과                            |
|         | 요구 사항                        | 0.9 kg                        |
|         | 컨덕터 유형                       | 컨덕터 유형 및 컨덕터 AWG 12/19<br>단면  |
| 플아웃 테스트 | 평가                           | 통과                            |
|         | 표준                           | DIN EN 60999-1 섹션 9.5 / 12.00 |
|         | 요구 사항                        | ≥20 N                         |
|         | 컨덕터 유형                       | 컨덕터 유형 및 컨덕터 H05V-U0.5<br>단면  |
|         |                              | 컨덕터 유형 및 컨덕터 H05V-K0.5<br>단면  |
|         |                              | 컨덕터 유형 및 컨덕터 AWG 20/1<br>단면   |
|         |                              | 컨덕터 유형 및 컨덕터 AWG 20/19<br>단면  |
|         | 평가                           | 통과                            |
|         | 요구 사항                        | ≥50 N                         |
|         | 컨덕터 유형                       | 컨덕터 유형 및 컨덕터 H07V-U2.5<br>단면  |
|         |                              | 컨덕터 유형 및 컨덕터 H07V-K2.5<br>단면  |
|         |                              | 컨덕터 유형 및 컨덕터 AWG 14/1<br>단면   |
| 평가      | 통과                           |                               |
| 요구 사항   | ≥60 N                        |                               |
| 컨덕터 유형  | 컨덕터 유형 및 컨덕터 AWG 12/19<br>단면 |                               |
| 평가      | 통과                           |                               |

중요 참고 사항

|        |  |
|--------|--|
| IPC 준수 | 적합성: 본 제품은 국제 공인 표준 및 기준에 따라 개발, 제조 및 납품되고, 해당 데이터 시트에 명시된 보증 특성을 준수하며 IPC-A-610 "Class 2"에 따른 디자인 특성을 충족합니다. 본 제품에 대한 추가 클레임은 요청 시 검토할 수 있습니다.  |
| 참고 사항  | <ul style="list-style-type: none"> <li>• Additional variants on request</li> <li>• Gold-plated contact surfaces on request</li> <li>• Rated current related to rated cross-section &amp; min. No. of poles.</li> <li>• Wire end ferrule without plastic collar to DIN 46228/1</li> <li>• Wire end ferrule with plastic collar to DIN 46228/4</li> <li>• P on drawing = pitch</li> <li>• Rated data refer only to the component itself. Clearance and creepage distances to other components are to be designed in accordance with the relevant application standards.</li> <li>• Crimping shape "A" for wire end ferrules with PZ 6/5 crimping tool recommended.</li> <li>• In accordance with IEC 61984, OMNIMATE-connectors are connectors without breaking capacity (COC). During designated use, connectors are not allowed to be engaged or disengaged when live or under load</li> </ul> |

# 기술 데이터

- Long term storage of the product with average temperature of 50 °C and maximum humidity 70%, 36 months

## 분류

|             |             |             |             |
|-------------|-------------|-------------|-------------|
| ETIM 8.0    | EC002638    | ETIM 9.0    | EC002638    |
| ETIM 10.0   | EC002638    | ECLASS 14.0 | 27-46-02-02 |
| ECLASS 15.0 | 27-46-02-02 |             |             |

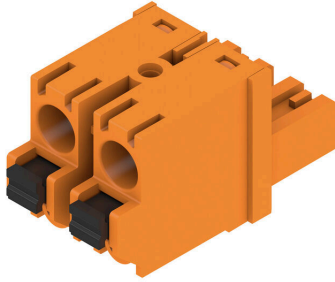
BLF 7.62HP/02/180 SN OR BX

Weidmüller Interface GmbH & Co. KG  
 Klingenbergstraße 26  
 D-32758 Detmold  
 Germany

www.weidmueller.com

도면

제품 이미지



Dimensional drawing



Graph



Graph



제품 장점



Vibration-proof connection

## BLF 7.62HP/02/180 SN OR BX

**Weidmüller Interface GmbH & Co. KG**  
 Klingenbergstraße 26  
 D-32758 Detmold  
 Germany

www.weidmueller.com

## 액세서리

### 코딩 부품



연결될 것으로 가정된 부분만 결선: 올바른 위치에 올바른 결선.  
 코딩 요소와 잠금 장치는 제조 공정 및 작동 중 연결 요소를 명확하게 구분합니다.  
 코딩 요소와 잠금 장치는 조립 전 또는 케이블 조립 단계에서 삽입됩니다. Weidmüller 대안: 납땜 전에 사전 코딩할 다양한 구성기를 사용한 온라인 구성.  
 회로 보드에서 올바르지 않은 조립과 결선 요소의 올바르지 않은 플러깅이 더 이상 일어나지 않습니다.  
 이점: 제조 동안 문제해결 과정이 없으며 사용자에게 의한 작동 오류가 없습니다.

### 일반 주문 데이터

|            |                            |  |  |
|------------|----------------------------|--|--|
| 유형         | BLZ/SL KO OR BX            | 버전                                     |  |
| 주문 번호      | <a href="#">1573010000</a> | PCB 플러그인 커넥터, 액세서리, 코딩 요소, 주황색, 극 수: 1 |  |
| GTIN (EAN) | 4008190048396              |  |  |
| 수량         | 100 ST                     |  |  |
| 유형         | BLZ/SL KO BK BX            | 버전                                     |  |
| 주문 번호      | <a href="#">1545710000</a> | PCB 플러그인 커넥터, 액세서리, 코딩 요소, 검정, 극 수: 1  |  |
| GTIN (EAN) | 4008190087142              |  |  |
| 수량         | 50 ST                      |  |  |

### 일자 스크류드라이버



블레이드가 둥근 일자 스크류드라이버 SD DIN 5265, ISO 2380/2, DIN 5264, ISO 2380/1에 따른 출력. ChromTop 팁, SoftFinish 그립

### 일반 주문 데이터

|            |                            |                  |  |
|------------|----------------------------|------------------|--|
| 유형         | SDS 0.6X3.5X100            | 버전               |  |
| 주문 번호      | <a href="#">9008330000</a> | 스크류드라이버, 스크류드라이버 |  |
| GTIN (EAN) | 4032248056286              |                  |  |
| 수량         | 1 ST                       |                  |  |
| 유형         | SDIS 0.6X3.5X100           | 버전               |  |
| 주문 번호      | <a href="#">9008390000</a> | 스크류드라이버, 스크류드라이버 |  |
| GTIN (EAN) | 4032248056354              |                  |  |
| 수량         | 1 ST                       |                  |  |

## 액세서리

### Crimping tools



- 절연 및 비절연 페럴용 압착공구
- 라쳇의 정교한 압착
  - 오작동 시 풀림 기능

### 일반 주문 데이터

|            |                            |  |  |
|------------|----------------------------|--|--|
| 유형         | PZ 6/5                     | 버전   |  |
| 주문 번호      | <a href="#">9011460000</a> | 압착 공구, 페럴용 압착 공구, 0.25mm², 6mm², 사다리꼴 튜니형 압착 |  |
| GTIN (EAN) | 4008190165352              |  |  |
| 수량         | 1 ST                       |  |  |

BLF 7.62HP/02/180 SN OR BX

Weidmüller Interface GmbH & Co. KG  
Klingenbergstraße 26  
D-32758 Detmold  
Germany

www.weidmueller.com

대응물

SL 7.62HP/180G



보드의 전력 - 100% 안전성, 100% 통합, 100% 비용 효율적:  
낮은 성능 범위에서 UL-600V 응용을 위한 컴팩트하고 효율적인 솔루션.  
최대 12kVA의 응용을 위한 고성능 수형 헤더:  

- 400 V에서 29 A (IEC)
- 600 V에서 20 A (UL)
- 단일 구획의 짝을 이루는 형태

 장치 승인 지원:  

- UL 508 / UL840에 따른 600 V 요건을 충족.
- BLZ 7.62 HP 암형 헤더와 결합하면 IEC68 100-5-1에 따른 접촉 안전성에 대한 강화된 요건 충족

 다단계 장치 시리즈를 위한 슬림형: 장치 인증을 준수하면서 낮은 고볼륨 성능 범위에서 사이즈 감소 및 비용 절감!  
 수형 헤더, 180° 아웃렛 방향, 플랜지 없음

일반 주문 데이터

|            |                            |  |
|------------|----------------------------|--|
| 유형         | SL 7.62HP/02/180G 3.2SN... | 버전   |
| 주문 번호      | <a href="#">1122550000</a> | PCB 플러그인 커넥터, 수형 헤더, 피쇄 축, THT 용접 결선, 7.62 mm, 극 |
| GTIN (EAN) | 4032248904587              | 수: 2, 180°, 솔더 핀 길이(l): 3.2 mm, 주석 도금, 검정, 박스    |
| 수량         | 100 ST                     |  |
| 유형         | SL 7.62HP/02/180G 3.2SN... | 버전   |
| 주문 번호      | <a href="#">1048870000</a> | PCB 플러그인 커넥터, 수형 헤더, 피쇄 축, THT 용접 결선, 7.62 mm, 극 |
| GTIN (EAN) | 4032248786848              | 수: 2, 180°, 솔더 핀 길이(l): 3.2 mm, 주석 도금, 주황색, 박스   |
| 수량         | 100 ST                     |  |

SL 7.62HP/270G



보드의 전력 - 100% 안전성, 100% 통합, 100% 비용 효율적:  
최대 12 kVA의 낮은 성능 범위에서 UL-600V 응용을 위한 컴팩트하고 효율적인 솔루션.  

- 400 V에서 29 A (IEC)
- 300 V에서 20 A (UL)
- 단일 구획의 짝을 이루는 형태
- 클램핑 범위: 0.08 ~ 4 mm<sup>2</sup> / AWG 28 ~ 12

 장치 승인 지원:  

- UL 508 / UL840에 따른 600 V 요건을 충족.
- IEC68100-5-1 표준에 따른 접촉 안전성에 대한 강화된 요건을 충족.

 다단계 장치 시리즈를 위한 슬림형: 장치 인증을 준수하면서 낮은 고볼륨 성능 범위에서 사이즈 감소 및 비용 절감!  
 수형 헤더, 270 아웃렛 각도

일반 주문 데이터

|            |                            |  |
|------------|----------------------------|--|
| 유형         | SL 7.62HP/02/270G 3.2SN... | 버전   |
| 주문 번호      | <a href="#">1472240000</a> | PCB 플러그인 커넥터, 수형 헤더, 피쇄 축, THT 용접 결선, 7.62 mm, 극 |
| GTIN (EAN) | 4050118317404              | 수: 2, 270°, 솔더 핀 길이(l): 3.2 mm, 주석 도금, 검정, 박스    |
| 수량         | 100 ST                     |  |

## BLF 7.62HP/02/180 SN OR BX

**Weidmüller Interface GmbH & Co. KG**  
 Klingenbergstraße 26  
 D-32758 Detmold  
 Germany

www.weidmueller.com

### 대응물

|            |                            |  |
|------------|----------------------------|--|
| 유형         | SL 7.62HP/02/270G 3.2SN... | 버전   |
| 주문 번호      | <a href="#">1472480000</a> | PCB 플러그인 커넥터, 수형 헤더, 피쇄 축, THT 용접 결선, 7.62 mm, 극 |
| GTIN (EAN) | 4050118317626              | 수: 2, 270°, 솔더 핀 길이(l): 3.2 mm, 주석 도금, 주황색, 박스   |
| 수량         | 100 ST                     |  |

## SL 7.62HP/90G



보드의 전력 - 100% 안전성, 100% 통합, 100% 비용 효율적:  
 최대 12 kVA의 낮은 성능 범위에서 UL-600V 응용을 위한 컴팩트하고 효율적인 솔루션.

- 400 V에서 29 A (IEC)
- 300 V에서 20 A (UL)
- 단일 구획의 짝을 이루는 형태
- 클램핑 범위: 0.08 ~ 4 mm<sup>2</sup> / AWG 28 ~ 12

장치 승인 지원:

- UL 508 / UL840에 따른 600 V 요건을 충족.
- IEC68100-5-1 표준에 따른 접촉 안전성에 대한 강화된 요건을 충족.

다단계 장치 시리즈를 위한 슬림형: 장치 인증을 준수하면서 낮은 고볼륨 성능 범위에서 사이즈 감소 및 비용 절감!  
 수형 헤더, 90° 아웃렛 각도

### 일반 주문 데이터

|            |                            |  |
|------------|----------------------------|--|
| 유형         | SL 7.62HP/02/90G 3.2SN ... | 버전   |
| 주문 번호      | <a href="#">1026760000</a> | PCB 플러그인 커넥터, 수형 헤더, 피쇄 축, THT 용접 결선, 7.62 mm, 극 |
| GTIN (EAN) | 4032248752164              | 수: 2, 90°, 솔더 핀 길이(l): 3.2 mm, 주석 도금, 검정, 박스     |
| 수량         | 100 ST                     |  |
| 유형         | SL 7.62HP/02/90G 3.2SN ... | 버전   |
| 주문 번호      | <a href="#">1980370000</a> | PCB 플러그인 커넥터, 수형 헤더, 피쇄 축, THT 용접 결선, 7.62 mm, 극 |
| GTIN (EAN) | 4032248675432              | 수: 2, 90°, 솔더 핀 길이(l): 3.2 mm, 주석 도금, 주황색, 박스    |
| 수량         | 100 ST                     |  |

## SL-SMT 7.62HP/180G SN 박스

### 일반 주문 데이터

|            |                            |  |
|------------|----------------------------|--|
| 유형         | SL-SMT 7.62HP/02/180G 2... | 버전   |
| 주문 번호      | <a href="#">3114260000</a> | PCB 플러그인 커넥터, 수형 헤더, 피쇄 축, THT 용접 결선, 7.62 mm, 극 |
| GTIN (EAN) | 4099987204064              | 수: 2, 180°, 솔더 핀 길이(l): 2.1 mm, 주석 도금, 검정, 박스    |
| 수량         | ST                         |  |

**BLF 7.62HP/02/180 SN OR BX**

**Weidmüller Interface GmbH & Co. KG**  
 Klingenbergstraße 26  
 D-32758 Detmold  
 Germany

대응물

www.weidmueller.com

**SL-SMT 7.62HP/180G SN 테이프**

**일반 주문 데이터**

|            |                            |  |
|------------|----------------------------|--|
| 유형         | SL-SMT 7.62HP/02/180G 2... | 버전   |
| 주문 번호      | <a href="#">3114310000</a> | PCB 플러그인 커넥터, 수형 헤더, 피쇄 축, THT 용접 결선, 7.62 mm, 극 |
| GTIN (EAN) | 4099987204118              | 수: 2, 180°, 슬더 핀 길이(l): 2.1 mm, 주석 도금, 검정, 릴     |
| 수량         | ST                         |  |

**SL-SMT 7.62HP/90G SN 박스**

**일반 주문 데이터**

|            |                            |  |
|------------|----------------------------|--|
| 유형         | SL-SMT 7.62HP/02/90G 2.... | 버전   |
| 주문 번호      | <a href="#">3040750000</a> | PCB 플러그인 커넥터, 수형 헤더, 피쇄 축, THT 용접 결선, 7.62 mm, 극 |
| GTIN (EAN) | 4099987011389              | 수: 2, 90°, 슬더 핀 길이(l): 2.1 mm, 주석 도금, 검정, 박스     |
| 수량         | 100 ST                     |  |

**SL-SMT 7.62HP/90G 테이프**

**일반 주문 데이터**

|            |                            |  |
|------------|----------------------------|--|
| 유형         | SL-SMT 7.62HP/02/90G 2.... | 버전   |
| 주문 번호      | <a href="#">3114100000</a> | PCB 플러그인 커넥터, 수형 헤더, 피쇄 축, THT 용접 결선, 7.62 mm, 극 |
| GTIN (EAN) | 4099987203906              | 수: 2, 90°, 슬더 핀 길이(l): 2.1 mm, 주석 도금, 검정, 릴      |
| 수량         | 350 ST                     |  |