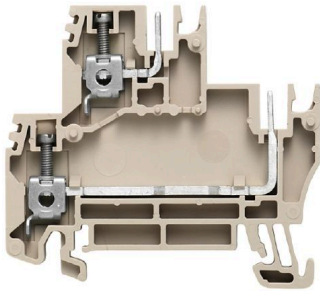


### 제품 이미지



전력, 신호 및 데이터를 공급하는 것은 전기 공학 및 패널 구축의 전통적인 요구 사항입니다. 절연재, 결선 시스템 및 단자대의 디자인이 차별화된 특징입니다. 기본 연결 단자대는 하나 이상의 컨덕터를 연결 및/또는 결선하기에 적합합니다. 이것은 동일한 전위에 있거나 서로 절연된 하나 이상의 연결 레벨을 가지고 있을 수 있습니다.

### 일반 주문 데이터

|            |   |
|------------|---|
| 버전         | 다층 모듈형 단자대, 스크류 결선, 진한 베이지색, 2.5 mm², 400 V, 결선 수: 2, 레벨 수: 2, TS 35, V-0 |
| 주문 번호      | <a href="#">1038500000</a>  |
| 유형         | WDK 2.5 BLZ/7.62/ZA   |
| GTIN (EAN) | 4008190861179   |
| 수량         | 50 items  |

## 기술 데이터

### 승인

승인



ROHS

준수

### 치수 및 중량

|     |         |         |             |
|-----|---------|---------|-------------|
| 길이  | 52.5 mm | 길이 (인치) | 2.0669 inch |
| 높이  | 58 mm   | 높이 (인치) | 2.2835 inch |
| 너비  | 7.62 mm | 폭 (인치)  | 0.3 inch    |
| 순중량 | 11.58 g |         |             |

### 온도

|              |                |              |               |
|--------------|----------------|--------------|---------------|
| 보관 온도        | -25 °C...55 °C | 주변 온도        | -5 °C...40 °C |
| 연속 작동 온도, 최소 | -50 °C         | 연속 작동 온도, 최대 | 120 °C        |

### 환경 제품 규정 준수

|            |                     |
|------------|---------------------|
| RoHS 준수 상태 | 준수, 예외 미존재          |
| REACH SVHC | 0.1 wt% 이상의 SVHC 없음 |

### 등급 데이터

|                          |                     |            |                             |
|--------------------------|---------------------|------------|-----------------------------|
| 정격 단면적                   | 2.5 mm <sup>2</sup> | 정격 전압      | 400 V                       |
| 정격 DC 전압                 | 400 V               | 정격 전류      | 18.5 A                      |
| 최대 와이어에서 전류              | 20 A                | 표준 규격      | IEC 61984, IEC 60947-7-1 규격 |
| IEC 60947-7-x에 따른 체적 저항률 | 1.33 mΩ             | 정격 임펄스 내전압 | 6 kV                        |
| IEC 60947-7-x 규격 전력 손실   | 0.77 W              | 오염 심각도     | 3                           |

### 시스템 사양

|               |  |               |     |
|---------------|--|---------------|-----|
| 버전            | 2 스크류 결선 - 2 플러그인 결선, With assembly peg, 커넥터 없는 한쪽 끝 | 엔드 커버 플레이트 필요 | 예   |
| 전위 수          | 2  | 레벨 수          | 2   |
| 레벨당 클램프 지점 개수 | 2  | 계층당 전위 수      | 1   |
| 레벨 내부 교차 결선   | 아니요  | PE 결선         | 아니요 |
| 장착 레일         | TS 35  | N-기능          | 아니요 |
| PE 기능         | 아니요  | PEN 기능        | 아니요 |

### 일반

|                 |                             |                 |        |
|-----------------|-----------------------------|-----------------|--------|
| 결선 단면규격 AWG, 최대 | AWG 12                      | 결선 단면규격 AWG, 최소 | AWG 26 |
| 표준 규격           | IEC 61984, IEC 60947-7-1 규격 | 장착 레일           | TS 35  |

### 자재 데이터

|              |       |       |         |
|--------------|-------|-------|---------|
| 기본 재질        | Wemid | 컬러 코드 | 진한 베이지색 |
| UL 94 가연성 등급 | V-0   |       |         |

## 기술 데이터

### 추가 기술 데이터

|           |     |          |     |
|-----------|-----|----------|-----|
| 개방측       | 오른쪽 | 유사 단자대 수 | 1   |
| 폭발 테스트 버전 | 아니요 | 장착 유형    | 스냅온 |

### 크기

|           |         |
|-----------|---------|
| TS 35 오프셋 | 31.5 mm |
|-----------|---------|

### 클램프용 컨덕터(정격 결선)

|  |                      |  |                      |
|--|----------------------|--|----------------------|
| IEC 60947-1 규격 게이지                             | A3                   | 결선 단면규격 AWG, 최대                                | AWG 12               |
| 결선 방향  | 측면                   | 조임 토크, 최대                                      | 0.6 Nm               |
| 조임 토크, 최소                                      | 0.4 Nm               | 탈피 길이  | 10 mm                |
| 결선의 유형 2                                       | 스크류 결선               | 결선 유형  | 스크류 결선               |
| 결선 수   | 2                    | 클램프 범위, 최대                                     | 4 mm <sup>2</sup>    |
| 클램프 범위, 최소                                     | 0.13 mm <sup>2</sup> | 클램프 스크류  | M 2.5                |
| 블레이드 크기  | 0.6 x 3.5 mm         | 결선 단면규격 AWG, 최소                                | AWG 26               |
| 와이어 결선 단면적, 와이어 종단 페룰 DIN 46228/4 채움 가는 꼬임, 최대 | 2.5 mm <sup>2</sup>  | 와이어 결선 단면적, 와이어 종단 페룰 DIN 46228/4 채움 가는 꼬임, 최소 | 0.13 mm <sup>2</sup> |
| 와이어 결선 단면적, 와이어 종단 페룰 DIN 46228/1 채움 가는 꼬임, 최대 | 2.5 mm <sup>2</sup>  | 와이어 결선 단면적, 와이어 종단 페룰 DIN 46228/1 채움 가는 꼬임, 최소 | 0.13 mm <sup>2</sup> |
| 와이어 결선 단면, 가는 꼬임, 최대                           | 4 mm <sup>2</sup>    | 와이어 결선 단면, 가는 꼬임, 최소                           | 0.13 mm <sup>2</sup> |
| 결선 단면적, 꼬임, 최대                                 | 4 mm <sup>2</sup>    | 결선 단면적, 꼬임, 최소                                 | 0.13 mm <sup>2</sup> |
| DMS 전기 스크류드라이버 사용 토크 레벨                        | 1                    | 와이어 결선 단면적, 경질 코어 최대                           | 4 mm <sup>2</sup>    |
| 와이어 결선 단면적, 경질 코어, 최소                          | 0.13 mm <sup>2</sup> | 결선 단면적, 가는 꼬임, 최소                              | 0.13 mm <sup>2</sup> |

### 전선 크기가 동일한 클램프형 전선 2개(H05V/H07V)(정격 결선)

|  |                     |  |                     |
|--|---------------------|--|---------------------|
| 결선된 와이어에 대한 단면적, 경질, 2개의 클램프 가능 와이어, 최대                | 2.5 mm <sup>2</sup> | 결선된 와이어에 대한 단면적, 경질, 2개의 클램프 가능 와이어, 최소                | 0.5 mm <sup>2</sup> |
| 와이어 결선 단면, 페룰 DIN 46228/1이 있는 가는 연선, 2개의 클램프형 와이어, 최대. | 1.5 mm <sup>2</sup> | 와이어 결선 단면, 페룰 DIN 46228/1이 있는 가는 연선, 2개의 클램프형 와이어, 최소. | 0.5 mm <sup>2</sup> |
| 와이어 단면, 가는 꼬임, 2개의 클램프 가능 와이어, 최대                      | 1.5 mm <sup>2</sup> | 와이어 결선 단면적, 가는 꼬임, 두 개의 클램프 가능 와이어, 최소                 | 0.5 mm <sup>2</sup> |

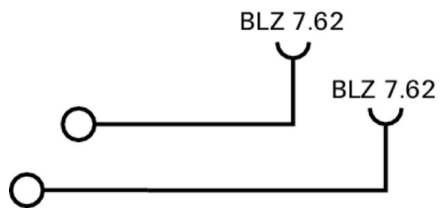
### 클램프용 전선(추가 결선)

|   |                     |              |        |
|---|---------------------|--------------|--------|
| 컨덕터 단면적, 연질 + 플라스틱 슬리브 DIN 46228/1, 추가 결선, 최대 | 2.5 mm <sup>2</sup> | 결선 유형, 추가 결선 | 스크류 결선 |
|---|---------------------|--------------|--------|

### 분류

|             |             |             |             |
|-------------|-------------|-------------|-------------|
| ETIM 8.0    | EC000897    | ETIM 9.0    | EC000897    |
| ETIM 10.0   | EC000897    | ECLASS 14.0 | 27-25-01-02 |
| ECLASS 15.0 | 27-25-01-02 |             |             |

도면



### 액세서리

#### 종판 / 파티션 플레이트

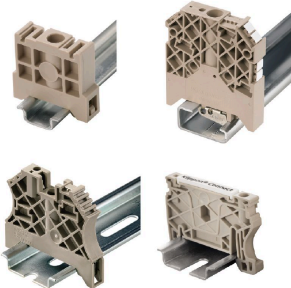


종판과 엔드 플레이트는 단자대의 필수 부속품입니다. 종판은 서로 다른 전위와 기능 그룹을 광학적으로 및 전기적으로 분리하여 안전성을 높이고 배전반 내부의 명확한 구조를 보장합니다. 엔드 플레이트는 측면의 단자대 열을 마감하고, 전류가 흐르는 부품과의 접촉을 방지하며, 깔끔하고 안정적인 마감을 보장합니다. 두 부품 모두 각각의 바이드몰러 단자대 시리즈에 정확히 대응되어 안전하고 규정을 준수하며 전문적인 배선에 기여합니다.

#### 일반 주문 데이터

|            |                            |   |
|------------|----------------------------|---|
| 유형         | WAP WDK2.5/BLZ/O.ZA        | 버전  |
| 주문 번호      | <a href="#">1070000000</a> | 단자용 엔드 플레이트, 진한 베이지색, 높이: 45.4 mm, 너비: 5.08 mm, |
| GTIN (EAN) | 4008190191221              | V-0, Wemid, 스냅온: 아니요                            |
| 수량         | 20 ST                      |   |
| 유형         | WAP WDK2.5/BLZ/M.ZA        | 버전  |
| 주문 번호      | <a href="#">1070100000</a> | 단자용 엔드 플레이트, 진한 베이지색, 높이: 45.4 mm, 너비: 5.08 mm, |
| GTIN (EAN) | 4008190191214              | V-0, Wemid, 스냅온: 아니요                            |
| 수량         | 20 ST                      |   |

#### 엔드 브래킷



바이드몰러 제품군에는 단자대 레일에 영구적이고 안정적으로 마운트될 수 있도록 보장하고 미끄러짐을 방지하는 엔드 브래킷이 포함되어 있습니다. 스크류가 포함 또는 포함되지 않은 버전을 사용할 수 있습니다. 엔드 브래킷에는 마킹 옵션(그룹 마커용 포함)과 테스트 플러그 홀더가 포함되어 있습니다.

#### 일반 주문 데이터

|            |                            |   |
|------------|----------------------------|---|
| 유형         | WEW 35/1                   | 버전  |
| 주문 번호      | <a href="#">1059000000</a> | 엔드 브래킷, 진한 베이지색, TS 35, V-2, Wemid, 너비: 12 mm, 100 °C |
| GTIN (EAN) | 4008190172282              |   |
| 수량         | 50 ST                      |   |

#### BLZ 7.62/180



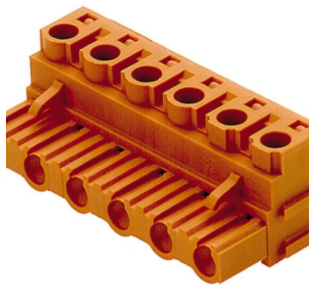
클램프 스크류 와이어 결선형이 있는 암형 플러그. 암형 플러그는 라벨링을 위한 공간을 제공하며 코딩될 수 있습니다.

## 액세서리

### 일반 주문 데이터

|            |                            |  |
|------------|----------------------------|--|
| 유형         | BLZ 7.62/04/180 SN OR BX   | 버전   |
| 주문 번호      | <a href="#">1623070000</a> | PCB 플러그인 커넥터, 암형 플러그, 7.62 mm, 극 수: 4, 180°, 클램프 |
| GTIN (EAN) | 4008190194123              | 요크 결선, 클램프 범위, 최대: 3.31 mm², 박스                  |
| 수량         | 100 ST                     |  |
| 유형         | BLZ 7.62/06/180 SN OR BX   | 버전   |
| 주문 번호      | <a href="#">1623090000</a> | PCB 플러그인 커넥터, 암형 플러그, 7.62 mm, 극 수: 6, 180°, 클램프 |
| GTIN (EAN) | 4008190194147              | 요크 결선, 클램프 범위, 최대: 3.31 mm², 박스                  |
| 수량         | 50 ST                      |  |
| 유형         | BLZ 7.62/08/180 SN OR BX   | 버전   |
| 주문 번호      | <a href="#">1623110000</a> | PCB 플러그인 커넥터, 암형 플러그, 7.62 mm, 극 수: 8, 180°, 클램프 |
| GTIN (EAN) | 4008190194161              | 요크 결선, 클램프 범위, 최대: 3.31 mm², 박스                  |
| 수량         | 40 ST                      |  |

### BLZ 7.62/180B

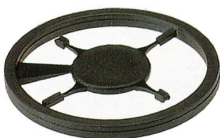


클램프 스크류 와이어 결선형이 있는 암형 플러그. 암형 플러그는 라벨링을 위한 공간을 제공하며 코딩될 수 있습니다.

### 일반 주문 데이터

|            |                            |  |
|------------|----------------------------|--|
| 유형         | BLZ 7.62/04/180B SN OR ... | 버전   |
| 주문 번호      | <a href="#">1623400000</a> | PCB 플러그인 커넥터, 암형 플러그, 7.62 mm, 극 수: 4, 180°, 클램프 |
| GTIN (EAN) | 4008190194451              | 요크 결선, 클램프 범위, 최대: 3.31 mm², 박스                  |
| 수량         | 100 ST                     |  |
| 유형         | BLZ 7.62/06/180B SN OR ... | 버전   |
| 주문 번호      | <a href="#">1623420000</a> | PCB 플러그인 커넥터, 암형 플러그, 7.62 mm, 극 수: 6, 180°, 클램프 |
| GTIN (EAN) | 4008190194475              | 요크 결선, 클램프 범위, 최대: 3.31 mm², 박스                  |
| 수량         | 50 ST                      |  |
| 유형         | BLZ 7.62/08/180B SN OR ... | 버전   |
| 주문 번호      | <a href="#">1623440000</a> | PCB 플러그인 커넥터, 암형 플러그, 7.62 mm, 극 수: 8, 180°, 클램프 |
| GTIN (EAN) | 4008190194499              | 요크 결선, 클램프 범위, 최대: 3.31 mm², 박스                  |
| 수량         | 40 ST                      |  |

### 코딩 부품



연결될 것으로 가정된 부분만 결선: 올바른 위치에 올바른 결선.  
코딩 요소와 잠금 장치는 제조 공정 및 작동 중 연결 요소를 명확하게 구분합니다.  
코딩 요소와 잠금 장치는 조립 전 또는 케이블 조립 단계에서 삽입됩니다. Weidmüller 대안: 납품 전에 사전 코딩할 다양한 구성기를 사용한 온라인 구성.  
회로 보드에서 올바르지 않은 조립과 결선 요소의 올바르지 않은 플러깅이 더 이상 일어나지 않습니다.  
이점: 제조 동안 문제해결 과정이 없으며 사용자에게 의한 작동 오류가 없습니다.

## WDK 2.5 BLZ/7.62/ZA

**Weidmüller Interface GmbH & Co. KG**  
Klingenbergstraße 26  
D-32758 Detmold  
Germany

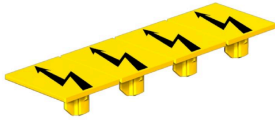
www.weidmueller.com

## 액세서리

### 일반 주문 데이터

|            |                            |                                       |  |
|------------|----------------------------|---------------------------------------|--|
| 유형         | BLZ/SL KO BK BX            | 버전                                    |  |
| 주문 번호      | <a href="#">1545710000</a> | PCB 플러그인 커넥터, 액세서리, 코딩 요소, 검정, 극 수: 1 |  |
| GTIN (EAN) | 4008190087142              |                                       |  |
| 수량         | 50 ST                      |                                       |  |

### 경고 커버



플래시 기호가 있는 경고 커버는 사람과 기계에 더 높은 안전을 제공합니다. 응용 분야 내에서 외부 전압을 표시해야 하는 경우에 사용됩니다.

### 일반 주문 데이터

|            |                            |   |  |
|------------|----------------------------|---|--|
| 유형         | WAD WDU1.5/BLZ/BLA         | 버전  |  |
| 주문 번호      | <a href="#">1577400000</a> | 단자대 커버, 진한 베이지색, Wemid, 높이: 12.75 mm, 너비: 9.48 mm, 깊이: 8.85 mm, V-0 |  |
| GTIN (EAN) | 4008190112165              |   |  |
| 수량         | 20 ST                      |   |  |

### 블랭크



Dekafix(DEK) 마커는 모든 도체와 플러그인 커넥터 및 전자 서버어셈블리용 범용 마커입니다. 시스템은 짧은 번호에 적합하며 인쇄 준비된 다양한 범위의 마커를 사용할 수 있습니다.

단 한 번의 작업 단계로 신속하게 설치할 수 있는 스트립 인쇄는 읽기 쉽고, 대비가 풍부하며, 다양한 너비에서 사용 가능합니다.

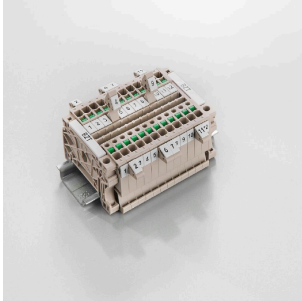
- 바로 사용할 수 있는 다양한 범위의 마커
  - 빠른 설치를 위한 스트립 구성
  - 커넥터 마커, 모든 바이드물러 케이블 커넥터에 적합
  - 빈 MultiCard 또는 표준 인쇄 카드로 제공
- 맞춤 인쇄용: 귀하의 라벨링 사양에 대한 바이드물러의 라벨링 소프트웨어 M-Print PRO 또는 M-Print PRO Online(미설치)의 파일을 보내주십시오.

### 일반 주문 데이터

|            |                            |   |  |
|------------|----------------------------|---|--|
| 유형         | DEK 5/5 MC NE WS           | 버전  |  |
| 주문 번호      | <a href="#">1609801044</a> | Dekafix, 단자대 마커, 5 x 5 mm, 피치(mm)(P): 5.00 Weidmueller, 흰색              |  |
| GTIN (EAN) | 4008190397111              |   |  |
| 수량         | 1000 ST                    |   |  |
| 유형         | WS 12/6.5 MC NE WS         | 버전  |  |
| 주문 번호      | <a href="#">1609920000</a> | WS, 단자대 마커, 12 x 6.5 mm, 피치(mm)(P): 6.50 Weidmueller, Allen-Bradley, 흰색 |  |
| GTIN (EAN) | 4008190203511              |   |  |
| 수량         | 540 ST                     |   |  |

## 액세서리

### 마커 홀더

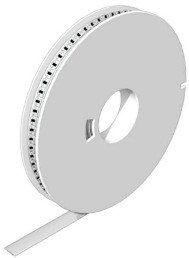


마커 홀더는 5 또는 5.1 mm의 피치를 갖는 표준 마커를 추가로 장착할 수 있게 해줍니다. 앵글 홀더를 옵션으로 함께 스냅하면 Klippon® Connect 모듈식 단자대의 모든 표준 마킹 채널에 장착이 가능합니다. 피팅 마커 유형은 지정 마커 홀더의 각 부속품 아래에서 찾을 수 있습니다.

### 일반 주문 데이터

|            |                            |             |
|------------|----------------------------|-------------|
| 유형         | BZT 1 WS 10/5              | 버전          |
| 주문 번호      | <a href="#">1805490000</a> | 액세서리, 마커 홀더 |
| GTIN (EAN) | 4032248270231              |             |
| 수량         | 100 ST                     |             |
| 유형         | BZT 1 ZA WS 10/5           | 버전          |
| 주문 번호      | <a href="#">1805520000</a> | 액세서리, 마커 홀더 |
| GTIN (EAN) | 4032248270248              |             |
| 수량         | 100 ST                     |             |

### WS 12/6.5



#### WS/ DEK

MultiMark 단자대 마커는 2개의 구성 요소로 만들어진 혁신적 복합재를 사용합니다. 마커의 경질 하단부는 커넥터에 안전하게 고정됩니다. 표면을 탄성 소재로 마감하여 장착이 간편합니다. 특수 천공된 재질을 사용해 스트립은 간격에 발생하는 약간의 편차를 수용할 수 있도록 늘어납니다(이 편차는 늘어나는 경향이 있으며, 특히 긴 단자대 블록일 경우 그 정도가 큼). 추가 장점: 표면 재질은 탁월한 인쇄 적성으로 인해 내구성 및 내마모성이 뛰어난 라벨링을 보장합니다. 300 dpi의 인쇄 해상도로 가독성이 매우 좋은 글자를 출력합니다.

#### MultiMark 사용 혜택

- 바이드물러 모듈형 단자대 블록에 호환 사용 가능
- 견고하고 내구성이 우수한 인쇄
- 연속 스트립으로 설치 시간 절감
- 혁신적 복합소재 사용으로 간편한 장착
- 최적의 가독성을 위한 대형의 라벨 입력란
- 제조사 독립성으로 인한 높은 수준의 유연성

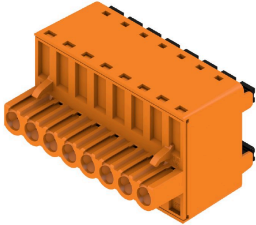
### 일반 주문 데이터

|            |                            |  |
|------------|----------------------------|--|
| 유형         | WS 12/6.5 MM WS            | 버전                                       |
| 주문 번호      | <a href="#">2619930000</a> | WS, 단자대 마커, 12 x 6.5 mm, Weidmueller, 흰색 |
| GTIN (EAN) | 4050118626155              |  |
| 수량         | 600 ST                     |  |



## 액세서리

### BLDF 5.08/180 SN



고성능 시그널 버스 응용을 위한 강력한 데이지 체인 방식의 솔루션은 또한 18.5 A 전류 용량의 400 V 보조 전력 체인에 적합합니다. 큰 클램핑 용량(최대 2.5 mm<sup>2</sup> 와이어 단면)은 낮은 전압 강하로 인해 긴 버스 케이블 또는 고전류에 특히 유리합니다. 특허를 받은 탈착 래치를 포함하여 네 가지 플랜지로 사용자 친화적인 플러그 빼기 설계가 가능합니다.

### 일반 주문 데이터

|            |                            |   |
|------------|----------------------------|---|
| 유형         | BLDF 5.08/02/180 SN BK ... | 버전  |
| 주문 번호      | <a href="#">1000860000</a> | PCB 플러그인 커넥터, 암형 플러그, 5.08 mm, 극 수: 2, 180°, 액추에이터 탑재 PUSH IN, 클램프 범위, 최대: 3.31 mm <sup>2</sup> , 박스            |
| GTIN (EAN) | 4032248817030              |   |
| 수량         | 120 ST                     |   |
| 유형         | BLDF 5.08/02/180 SN OR ... | 버전  |
| 주문 번호      | <a href="#">1001150000</a> | PCB 플러그인 커넥터, 암형 플러그, 5.08 mm, 극 수: 2, 180°, 액추에이터 탑재 PUSH IN, 클램프 범위, 최대: 3.31 mm <sup>2</sup> , 박스            |
| GTIN (EAN) | 4032248818020              |   |
| 수량         | 120 ST                     |   |
| 유형         | BLDF 5.08/03/180 SN BK ... | 버전  |
| 주문 번호      | <a href="#">1000870000</a> | PCB 플러그인 커넥터, 암형 플러그, 5.08 mm, 극 수: 3, 180°, 액추에이터 탑재 PUSH IN, 클램프 범위, 최대: 3.31 mm <sup>2</sup> , 박스            |
| GTIN (EAN) | 4032248817276              |   |
| 수량         | 80 ST                      |   |
| 유형         | BLDF 5.08/03/180 SN OR ... | 버전  |
| 주문 번호      | <a href="#">1001160000</a> | PCB 플러그인 커넥터, 암형 플러그, 5.08 mm, 극 수: 3, 180°, 액추에이터 탑재 PUSH IN, 클램프 범위, 최대: 3.31 mm <sup>2</sup> , 박스            |
| GTIN (EAN) | 4032248817726              |   |
| 수량         | 80 ST                      |   |
| 유형         | BLDF 5.08/03/180 SN OR ... | 버전  |
| 주문 번호      | <a href="#">2759190000</a> | PCB 플러그인 커넥터, 암형 플러그, 5.08 mm, 극 수: 3, 180°, 액추에이터 탑재 PUSH IN, 텐션 클램프 결선, 클램프 범위, 최대: 3.31 mm <sup>2</sup> , 박스 |
| GTIN (EAN) | 4064675007289              |   |
| 수량         | 80 ST                      |   |
| 유형         | BLDF 5.08/04/180 SN BK ... | 버전  |
| 주문 번호      | <a href="#">1000880000</a> | PCB 플러그인 커넥터, 암형 플러그, 5.08 mm, 극 수: 4, 180°, 액추에이터 탑재 PUSH IN, 클램프 범위, 최대: 3.31 mm <sup>2</sup> , 박스            |
| GTIN (EAN) | 4032248817269              |   |
| 수량         | 60 ST                      |   |
| 유형         | BLDF 5.08/04/180 SN OR ... | 버전  |
| 주문 번호      | <a href="#">1001170000</a> | PCB 플러그인 커넥터, 암형 플러그, 5.08 mm, 극 수: 4, 180°, 액추에이터 탑재 PUSH IN, 클램프 범위, 최대: 3.31 mm <sup>2</sup> , 박스            |
| GTIN (EAN) | 4032248818075              |   |
| 수량         | 60 ST                      |   |
| 유형         | BLDF 5.08/05/180 SN BK ... | 버전  |
| 주문 번호      | <a href="#">1000890000</a> | PCB 플러그인 커넥터, 암형 플러그, 5.08 mm, 극 수: 5, 180°, 액추에이터 탑재 PUSH IN, 클램프 범위, 최대: 3.31 mm <sup>2</sup> , 박스            |
| GTIN (EAN) | 4032248817078              |   |
| 수량         | 48 ST                      |   |
| 유형         | BLDF 5.08/05/180 SN OR ... | 버전  |
| 주문 번호      | <a href="#">1001180000</a> | PCB 플러그인 커넥터, 암형 플러그, 5.08 mm, 극 수: 5, 180°, 액추에이터 탑재 PUSH IN, 클램프 범위, 최대: 3.31 mm <sup>2</sup> , 박스            |
| GTIN (EAN) | 4032248818228              |   |
| 수량         | 48 ST                      |   |
| 유형         | BLDF 5.08/06/180 SN BK ... | 버전  |
| 주문 번호      | <a href="#">1000900000</a> | PCB 플러그인 커넥터, 암형 플러그, 5.08 mm, 극 수: 6, 180°, 액추에이터 탑재 PUSH IN, 클램프 범위, 최대: 3.31 mm <sup>2</sup> , 박스            |
| GTIN (EAN) | 4032248817412              |   |
| 수량         | 40 ST                      |   |

## WDK 2.5 BLZ/7.62/ZA

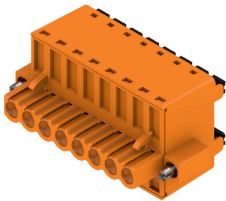
**Weidmüller Interface GmbH & Co. KG**  
Klingenbergstraße 26  
D-32758 Detmold  
Germany

www.weidmueller.com

## 액세서리

|            |                            |  |
|------------|----------------------------|--|
| 유형         | BLDF 5.08/06/180 SN OR ... | 버전   |
| 주문 번호      | <a href="#">1001190000</a> | PCB 플러그인 커넥터, 암형 플러그, 5.08 mm, 극 수: 6, 180°, 액추에이터 탑재 PUSH IN, 클램프 범위, 최대 : 3.31 mm², 박스 |
| GTIN (EAN) | 4032248818174              |  |
| 수량         | 40 ST                      |  |
| 유형         | BLDF 5.08/07/180 SN BK ... | 버전   |
| 주문 번호      | <a href="#">1000910000</a> | PCB 플러그인 커넥터, 암형 플러그, 5.08 mm, 극 수: 7, 180°, 액추에이터 탑재 PUSH IN, 클램프 범위, 최대 : 3.31 mm², 박스 |
| GTIN (EAN) | 4032248817450              |  |
| 수량         | 32 ST                      |  |
| 유형         | BLDF 5.08/07/180 SN OR ... | 버전   |
| 주문 번호      | <a href="#">1001200000</a> | PCB 플러그인 커넥터, 암형 플러그, 5.08 mm, 극 수: 7, 180°, 액추에이터 탑재 PUSH IN, 클램프 범위, 최대 : 3.31 mm², 박스 |
| GTIN (EAN) | 4032248817535              |  |
| 수량         | 32 ST                      |  |
| 유형         | BLDF 5.08/08/180 SN BK ... | 버전   |
| 주문 번호      | <a href="#">1000920000</a> | PCB 플러그인 커넥터, 암형 플러그, 5.08 mm, 극 수: 8, 180°, 액추에이터 탑재 PUSH IN, 클램프 범위, 최대 : 3.31 mm², 박스 |
| GTIN (EAN) | 4032248817092              |  |
| 수량         | 28 ST                      |  |
| 유형         | BLDF 5.08/08/180 SN OR ... | 버전   |
| 주문 번호      | <a href="#">1001210000</a> | PCB 플러그인 커넥터, 암형 플러그, 5.08 mm, 극 수: 8, 180°, 액추에이터 탑재 PUSH IN, 클램프 범위, 최대 : 3.31 mm², 박스 |
| GTIN (EAN) | 4032248817573              |  |
| 수량         | 28 ST                      |  |

## BLDF 5.08/180F SN



고성능 시그널 버스 응용을 위한 강력한 데이지 체인 방식의 솔루션은 또한 18.5 A 전류 용량의 400 V 보조 전력 체인에 적합합니다. 큰 클램핑 용량(최대 2.5 mm² 와이어 단면)은 낮은 전압 강하로 인해 긴 버스 케이블 또는 고전류에 특히 유리합니다. 특허를 받은 탈착 래치를 포함하여 네 가지 플랜지로 사용자 친화적인 플러그 빼기 설계가 가능합니다.

## 일반 주문 데이터

|            |                            |  |
|------------|----------------------------|--|
| 유형         | BLDF 5.08/02/180F SN BK... | 버전   |
| 주문 번호      | <a href="#">1000930000</a> | PCB 플러그인 커넥터, 암형 플러그, 5.08 mm, 극 수: 2, 180°, 액추에이터 탑재 PUSH IN, 클램프 범위, 최대 : 3.31 mm², 박스 |
| GTIN (EAN) | 4032248817252              |  |
| 수량         | 60 ST                      |  |
| 유형         | BLDF 5.08/02/180F SN OR... | 버전   |
| 주문 번호      | <a href="#">1001220000</a> | PCB 플러그인 커넥터, 암형 플러그, 5.08 mm, 극 수: 2, 180°, 액추에이터 탑재 PUSH IN, 클램프 범위, 최대 : 3.31 mm², 박스 |
| GTIN (EAN) | 4032248817955              |  |
| 수량         | 60 ST                      |  |
| 유형         | BLDF 5.08/03/180F SN BK... | 버전   |
| 주문 번호      | <a href="#">1000950000</a> | PCB 플러그인 커넥터, 암형 플러그, 5.08 mm, 극 수: 3, 180°, 액추에이터 탑재 PUSH IN, 클램프 범위, 최대 : 3.31 mm², 박스 |
| GTIN (EAN) | 4032248817085              |  |
| 수량         | 48 ST                      |  |
| 유형         | BLDF 5.08/03/180F SN OR... | 버전   |
| 주문 번호      | <a href="#">1012060000</a> | PCB 플러그인 커넥터, 암형 플러그, 5.08 mm, 극 수: 3, 180°, 액추에이터 탑재 PUSH IN, 클램프 범위, 최대 : 3.31 mm², 박스 |
| GTIN (EAN) | 4032248818037              |  |
| 수량         | 48 ST                      |  |

## WDK 2.5 BLZ/7.62/ZA

**Weidmüller Interface GmbH & Co. KG**  
Klingenbergstraße 26  
D-32758 Detmold  
Germany

www.weidmueller.com

### 액세서리

|            |                            |  |
|------------|----------------------------|--|
| 유형         | BLDF 5.08/04/180F SN BK... | 버전   |
| 주문 번호      | <a href="#">1000960000</a> | PCB 플러그인 커넥터, 암형 플러그, 5.08 mm, 극 수: 4, 180°, 액추에이터 탑재 PUSH IN, 클램프 범위, 최대 : 3.31 mm², 박스 |
| GTIN (EAN) | 4032248817344              |  |
| 수량         | 40 ST                      |  |
| 유형         | BLDF 5.08/04/180F SN OR... | 버전   |
| 주문 번호      | <a href="#">1059420000</a> | PCB 플러그인 커넥터, 암형 플러그, 5.08 mm, 극 수: 4, 180°, 액추에이터 탑재 PUSH IN, 클램프 범위, 최대 : 3.31 mm², 박스 |
| GTIN (EAN) | 4032248817894              |  |
| 수량         | 40 ST                      |  |
| 유형         | BLDF 5.08/05/180F SN BK... | 버전   |
| 주문 번호      | <a href="#">1000970000</a> | PCB 플러그인 커넥터, 암형 플러그, 5.08 mm, 극 수: 5, 180°, 액추에이터 탑재 PUSH IN, 클램프 범위, 최대 : 3.31 mm², 박스 |
| GTIN (EAN) | 4032248817337              |  |
| 수량         | 32 ST                      |  |
| 유형         | BLDF 5.08/05/180F SN OR... | 버전   |
| 주문 번호      | <a href="#">1065080000</a> | PCB 플러그인 커넥터, 암형 플러그, 5.08 mm, 극 수: 5, 180°, 액추에이터 탑재 PUSH IN, 클램프 범위, 최대 : 3.31 mm², 박스 |
| GTIN (EAN) | 4032248817856              |  |
| 수량         | 32 ST                      |  |
| 유형         | BLDF 5.08/06/180F SN BK... | 버전   |
| 주문 번호      | <a href="#">1000980000</a> | PCB 플러그인 커넥터, 암형 플러그, 5.08 mm, 극 수: 6, 180°, 액추에이터 탑재 PUSH IN, 클램프 범위, 최대 : 3.31 mm², 박스 |
| GTIN (EAN) | 4032248817375              |  |
| 수량         | 28 ST                      |  |
| 유형         | BLDF 5.08/06/180F SN OR... | 버전   |
| 주문 번호      | <a href="#">1065090000</a> | PCB 플러그인 커넥터, 암형 플러그, 5.08 mm, 극 수: 6, 180°, 액추에이터 탑재 PUSH IN, 클램프 범위, 최대 : 3.31 mm², 박스 |
| GTIN (EAN) | 4032248817801              |  |
| 수량         | 28 ST                      |  |
| 유형         | BLDF 5.08/07/180F SN BK... | 버전   |
| 주문 번호      | <a href="#">1000990000</a> | PCB 플러그인 커넥터, 암형 플러그, 5.08 mm, 극 수: 7, 180°, 액추에이터 탑재 PUSH IN, 클램프 범위, 최대 : 3.31 mm², 박스 |
| GTIN (EAN) | 4032248817474              |  |
| 수량         | 24 ST                      |  |
| 유형         | BLDF 5.08/07/180F SN OR... | 버전   |
| 주문 번호      | <a href="#">1065110000</a> | PCB 플러그인 커넥터, 암형 플러그, 5.08 mm, 극 수: 7, 180°, 액추에이터 탑재 PUSH IN, 클램프 범위, 최대 : 3.31 mm², 박스 |
| GTIN (EAN) | 4032248817832              |  |
| 수량         | 24 ST                      |  |
| 유형         | BLDF 5.08/08/180F SN BK... | 버전   |
| 주문 번호      | <a href="#">1001000000</a> | PCB 플러그인 커넥터, 암형 플러그, 5.08 mm, 극 수: 8, 180°, 액추에이터 탑재 PUSH IN, 클램프 범위, 최대 : 3.31 mm², 박스 |
| GTIN (EAN) | 4032248817559              |  |
| 수량         | 24 ST                      |  |
| 유형         | BLDF 5.08/08/180F SN OR... | 버전   |
| 주문 번호      | <a href="#">1065120000</a> | PCB 플러그인 커넥터, 암형 플러그, 5.08 mm, 극 수: 8, 180°, 액추에이터 탑재 PUSH IN, 클램프 범위, 최대 : 3.31 mm², 박스 |
| GTIN (EAN) | 4032248817658              |  |
| 수량         | 24 ST                      |  |

액세서리

BLF 5.08HC/90F SN



수 백만 번에 걸쳐 입증된 원 버전과 마찬가지로 신뢰할 수 있으며 혁신적인 디테일을 자랑합니다.  
BLZP 5.08HC 암형 커넥터의 BLF 5.08HC PUSH IN 버전은 새로운 결선형을 갖춘 물론 더욱 컴팩트하게 설계되어 있습니다. 바이드물러의 혁신적 PUSH IN 스프링 결선 시스템은 간편하고 공구가 필요없는 와이어 결선의 미래를 열어줍니다. HC = 고전류  
융통성의 관점에서 BLF 5.08HC는 이전 버전과 거의 동일합니다.

- 시험으로 검증된 3개의 아웃렛 각도는 응용 주문형 설계를 위한 일반적인 유연성을 제공합니다.
- 4개의 플랜지 기종과 특허받은 탈착 래치로 사용자의 요구사항에 기반한 잠금 방식을 가능하게 합니다.
- 최대 정격 사양에 도달하기 위해 BLF 5.08HC 및 SL 5.08HC 플러그 조합을 사용합니다.

일반 주문 데이터

|            |                            |  |
|------------|----------------------------|--|
| 유형         | BLF 5.08HC/21/90F SN OR... | 버전   |
| 주문 번호      | <a href="#">1477230000</a> | PCB 플러그인 커넥터, 암형 플러그, 5.08 mm, 극 수: 21, 90°, |
| GTIN (EAN) | 4050118284546              | 액추에이터 탑재 PUSH IN, 클램프 범위, 최대 : 3.31 mm², 박스  |
| 수량         | 12 ST                      |  |
| 유형         | BLF 5.08HC/20/90F SN OR... | 버전   |
| 주문 번호      | <a href="#">1002270000</a> | PCB 플러그인 커넥터, 암형 플러그, 5.08 mm, 극 수: 20, 90°, |
| GTIN (EAN) | 4032248694433              | 액추에이터 탑재 PUSH IN, 클램프 범위, 최대 : 3.31 mm², 박스  |
| 수량         | 12 ST                      |  |
| 유형         | BLF 5.08HC/19/90F SN OR... | 버전   |
| 주문 번호      | <a href="#">1002260000</a> | PCB 플러그인 커넥터, 암형 플러그, 5.08 mm, 극 수: 19, 90°, |
| GTIN (EAN) | 4032248694419              | 액추에이터 탑재 PUSH IN, 클램프 범위, 최대 : 3.31 mm², 박스  |
| 수량         | 12 ST                      |  |
| 유형         | BLF 5.08HC/18/90F SN OR... | 버전   |
| 주문 번호      | <a href="#">1002250000</a> | PCB 플러그인 커넥터, 암형 플러그, 5.08 mm, 극 수: 18, 90°, |
| GTIN (EAN) | 4032248694402              | 액추에이터 탑재 PUSH IN, 클램프 범위, 최대 : 3.31 mm², 박스  |
| 수량         | 18 ST                      |  |
| 유형         | BLF 5.08HC/16/90F SN OR... | 버전   |
| 주문 번호      | <a href="#">1002230000</a> | PCB 플러그인 커넥터, 암형 플러그, 5.08 mm, 극 수: 16, 90°, |
| GTIN (EAN) | 4032248694389              | 액추에이터 탑재 PUSH IN, 클램프 범위, 최대 : 3.31 mm², 박스  |
| 수량         | 18 ST                      |  |
| 유형         | BLF 5.08HC/17/90F SN OR... | 버전   |
| 주문 번호      | <a href="#">1002240000</a> | PCB 플러그인 커넥터, 암형 플러그, 5.08 mm, 극 수: 17, 90°, |
| GTIN (EAN) | 4032248694396              | 액추에이터 탑재 PUSH IN, 클램프 범위, 최대 : 3.31 mm², 박스  |
| 수량         | 18 ST                      |  |
| 유형         | BLF 5.08HC/16/90F SN BK... | 버전   |
| 주문 번호      | <a href="#">1000360001</a> | PCB 플러그인 커넥터, 암형 플러그, 5.08 mm, 극 수: 16, 90°, |
| GTIN (EAN) | 4032248690329              | 액추에이터 탑재 PUSH IN, 클램프 범위, 최대 : 3.31 mm², 박스  |
| 수량         | 18 ST                      |  |
| 유형         | BLF 5.08HC/15/90F SN OR... | 버전   |
| 주문 번호      | <a href="#">1002220000</a> | PCB 플러그인 커넥터, 암형 플러그, 5.08 mm, 극 수: 15, 90°, |
| GTIN (EAN) | 4032248694372              | 액추에이터 탑재 PUSH IN, 클램프 범위, 최대 : 3.31 mm², 박스  |
| 수량         | 18 ST                      |  |
| 유형         | BLF 5.08HC/14/90F SN OR... | 버전   |
| 주문 번호      | <a href="#">1002210000</a> | PCB 플러그인 커넥터, 암형 플러그, 5.08 mm, 극 수: 14, 90°, |
| GTIN (EAN) | 4032248694365              | 액추에이터 탑재 PUSH IN, 클램프 범위, 최대 : 3.31 mm², 박스  |
| 수량         | 18 ST                      |  |

## WDK 2.5 BLZ/7.62/ZA

**Weidmüller Interface GmbH & Co. KG**  
Klingenbergstraße 26  
D-32758 Detmold  
Germany

www.weidmueller.com

### 액세서리

|            |                            |  |
|------------|----------------------------|--|
| 유형         | BLF 5.08HC/13/90F SN OR... | 버전   |
| 주문 번호      | <a href="#">1002200000</a> | PCB 플러그인 커넥터, 암형 플러그, 5.08 mm, 극 수: 13, 90°, 액추에이터 탑재 PUSH IN, 클램프 범위, 최대 : 3.31 mm², 박스 |
| GTIN (EAN) | 4032248694358              |  |
| 수량         | 24 ST                      |  |
| 유형         | BLF 5.08HC/12/90F SN OR... | 버전   |
| 주문 번호      | <a href="#">1002190000</a> | PCB 플러그인 커넥터, 암형 플러그, 5.08 mm, 극 수: 12, 90°, 액추에이터 탑재 PUSH IN, 클램프 범위, 최대 : 3.31 mm², 박스 |
| GTIN (EAN) | 4032248694341              |  |
| 수량         | 24 ST                      |  |
| 유형         | BLF 5.08HC/12/90F SN BK... | 버전   |
| 주문 번호      | <a href="#">1000320001</a> | PCB 플러그인 커넥터, 암형 플러그, 5.08 mm, 극 수: 12, 90°, 액추에이터 탑재 PUSH IN, 클램프 범위, 최대 : 3.31 mm², 박스 |
| GTIN (EAN) | 4032248690282              |  |
| 수량         | 24 ST                      |  |
| 유형         | BLF 5.08HC/11/90F SN OR... | 버전   |
| 주문 번호      | <a href="#">1002180000</a> | PCB 플러그인 커넥터, 암형 플러그, 5.08 mm, 극 수: 11, 90°, 액추에이터 탑재 PUSH IN, 클램프 범위, 최대 : 3.31 mm², 박스 |
| GTIN (EAN) | 4032248694334              |  |
| 수량         | 24 ST                      |  |
| 유형         | BLF 5.08HC/10/90F SN OR... | 버전   |
| 주문 번호      | <a href="#">1002170000</a> | PCB 플러그인 커넥터, 암형 플러그, 5.08 mm, 극 수: 10, 90°, 액추에이터 탑재 PUSH IN, 클램프 범위, 최대 : 3.31 mm², 박스 |
| GTIN (EAN) | 4032248694327              |  |
| 수량         | 30 ST                      |  |
| 유형         | BLF 5.08HC/10/90F SN BK... | 버전   |
| 주문 번호      | <a href="#">1000300001</a> | PCB 플러그인 커넥터, 암형 플러그, 5.08 mm, 극 수: 10, 90°, 액추에이터 탑재 PUSH IN, 클램프 범위, 최대 : 3.31 mm², 박스 |
| GTIN (EAN) | 4032248690268              |  |
| 수량         | 30 ST                      |  |
| 유형         | BLF 5.08HC/09/90F SN OR... | 버전   |
| 주문 번호      | <a href="#">1002160000</a> | PCB 플러그인 커넥터, 암형 플러그, 5.08 mm, 극 수: 9, 90°, 액추에이터 탑재 PUSH IN, 클램프 범위, 최대 : 3.31 mm², 박스  |
| GTIN (EAN) | 4032248694310              |  |
| 수량         | 30 ST                      |  |
| 유형         | BLF 5.08HC/08/90F SN OR... | 버전   |
| 주문 번호      | <a href="#">1002150000</a> | PCB 플러그인 커넥터, 암형 플러그, 5.08 mm, 극 수: 8, 90°, 액추에이터 탑재 PUSH IN, 클램프 범위, 최대 : 3.31 mm², 박스  |
| GTIN (EAN) | 4032248694105              |  |
| 수량         | 36 ST                      |  |
| 유형         | BLF 5.08HC/08/90F SN BK... | 버전   |
| 주문 번호      | <a href="#">1000280001</a> | PCB 플러그인 커넥터, 암형 플러그, 5.08 mm, 극 수: 8, 90°, 액추에이터 탑재 PUSH IN, 클램프 범위, 최대 : 3.31 mm², 박스  |
| GTIN (EAN) | 4032248690244              |  |
| 수량         | 36 ST                      |  |
| 유형         | BLF 5.08HC/07/90F SN OR... | 버전   |
| 주문 번호      | <a href="#">1002140000</a> | PCB 플러그인 커넥터, 암형 플러그, 5.08 mm, 극 수: 7, 90°, 액추에이터 탑재 PUSH IN, 클램프 범위, 최대 : 3.31 mm², 박스  |
| GTIN (EAN) | 4032248694099              |  |
| 수량         | 36 ST                      |  |
| 유형         | BLF 5.08HC/06/90F SN BK... | 버전   |
| 주문 번호      | <a href="#">1000260001</a> | PCB 플러그인 커넥터, 암형 플러그, 5.08 mm, 극 수: 6, 90°, 액추에이터 탑재 PUSH IN, 클램프 범위, 최대 : 3.31 mm², 박스  |
| GTIN (EAN) | 4032248690220              |  |
| 수량         | 42 ST                      |  |
| 유형         | BLF 5.08HC/06/90F SN OR... | 버전   |
| 주문 번호      | <a href="#">1002130000</a> | PCB 플러그인 커넥터, 암형 플러그, 5.08 mm, 극 수: 6, 90°, 액추에이터 탑재 PUSH IN, 클램프 범위, 최대 : 3.31 mm², 박스  |
| GTIN (EAN) | 4032248694082              |  |
| 수량         | 42 ST                      |  |
| 유형         | BLF 5.08HC/05/90F SN OR... | 버전   |
| 주문 번호      | <a href="#">1002120000</a> | PCB 플러그인 커넥터, 암형 플러그, 5.08 mm, 극 수: 5, 90°, 액추에이터 탑재 PUSH IN, 클램프 범위, 최대 : 3.31 mm², 박스  |
| GTIN (EAN) | 4032248694075              |  |
| 수량         | 48 ST                      |  |

## WDK 2.5 BLZ/7.62/ZA

**Weidmüller Interface GmbH & Co. KG**  
Klingenbergstraße 26  
D-32758 Detmold  
Germany

www.weidmueller.com

## 액세서리

|            |                            |   |
|------------|----------------------------|---|
| 유형         | BLF 5.08HC/04/90F SN OR... | 버전  |
| 주문 번호      | <a href="#">1002110000</a> | PCB 플러그인 커넥터, 암형 플러그, 5.08 mm, 극 수: 4, 90°, 액추에이터 |
| GTIN (EAN) | 4032248694068              | 탐재 PUSH IN, 클램프 범위, 최대 : 3.31 mm², 박스             |
| 수량         | 60 ST                      |   |
| 유형         | BLF 5.08HC/04/90F SN BK... | 버전  |
| 주문 번호      | <a href="#">1000240001</a> | PCB 플러그인 커넥터, 암형 플러그, 5.08 mm, 극 수: 4, 90°, 액추에이터 |
| GTIN (EAN) | 4032248690206              | 탐재 PUSH IN, 클램프 범위, 최대 : 3.31 mm², 박스             |
| 수량         | 60 ST                      |   |
| 유형         | BLF 5.08HC/03/90F SN OR... | 버전  |
| 주문 번호      | <a href="#">1002100000</a> | PCB 플러그인 커넥터, 암형 플러그, 5.08 mm, 극 수: 3, 90°, 액추에이터 |
| GTIN (EAN) | 4032248694051              | 탐재 PUSH IN, 클램프 범위, 최대 : 3.31 mm², 박스             |
| 수량         | 72 ST                      |   |
| 유형         | BLF 5.08HC/03/90F SN BK... | 버전  |
| 주문 번호      | <a href="#">1000230001</a> | PCB 플러그인 커넥터, 암형 플러그, 5.08 mm, 극 수: 3, 90°, 액추에이터 |
| GTIN (EAN) | 4032248690190              | 탐재 PUSH IN, 클램프 범위, 최대 : 3.31 mm², 박스             |
| 수량         | 72 ST                      |   |
| 유형         | BLF 5.08HC/02/90F SN OR... | 버전  |
| 주문 번호      | <a href="#">1002090000</a> | PCB 플러그인 커넥터, 암형 플러그, 5.08 mm, 극 수: 2, 90°, 액추에이터 |
| GTIN (EAN) | 4032248694044              | 탐재 PUSH IN, 클램프 범위, 최대 : 3.31 mm², 박스             |
| 수량         | 90 ST                      |   |
| 유형         | BLF 5.08HC/02/90F SN BK... | 버전  |
| 주문 번호      | <a href="#">1000220001</a> | PCB 플러그인 커넥터, 암형 플러그, 5.08 mm, 극 수: 2, 90°, 액추에이터 |
| GTIN (EAN) | 4032248690183              | 탐재 PUSH IN, 클램프 범위, 최대 : 3.31 mm², 박스             |
| 수량         | 90 ST                      |   |

## BLF 5.08HC/90 SN



수 백만 번에 걸쳐 입증된 원 버전과 마찬가지로 신뢰할 수 있으며 혁신적인 디테일을 자랑합니다.

BLZP 5.08HC 암형 커넥터의 BLF 5.08HC PUSH IN 버전은 새로운 결선형을 갖춘 물론 더욱 컴팩트하게 설계되어 있습니다. 바이드물러의 혁신적 PUSH IN 스프링 결선 시스템은 간편하고 공구가 필요없는 와이어 결선의 미래를 열어줍니다. HC = 고전류

융통성의 관점에서 BLF 5.08HC는 이전 버전과 거의 동일합니다.

- 시험으로 검증된 3개의 아웃렛 각도는 응용 주문형 설계를 위한 일반적인 유연성을 제공합니다.
- 4개의 플랜지 기종과 특허받은 탈착 래치로 사용자의 요구사항에 기반한 잠금 방식을 가능하게 합니다.
- 최대 정격 사양에 도달하기 위해 BLF 5.08HC 및 SL 5.08HC 플러그 조합을 사용합니다.

## 일반 주문 데이터

|            |                            |   |
|------------|----------------------------|---|
| 유형         | BLF 5.08HC/02/90 SN BK ... | 버전  |
| 주문 번호      | <a href="#">1000030001</a> | PCB 플러그인 커넥터, 암형 플러그, 5.08 mm, 극 수: 2, 90°, 액추에이터 |
| GTIN (EAN) | 4032248689965              | 탐재 PUSH IN, 클램프 범위, 최대 : 3.31 mm², 박스             |
| 수량         | 180 ST                     |   |
| 유형         | BLF 5.08HC/02/90 SN OR ... | 버전  |
| 주문 번호      | <a href="#">1001530000</a> | PCB 플러그인 커넥터, 암형 플러그, 5.08 mm, 극 수: 2, 90°, 액추에이터 |
| GTIN (EAN) | 4032248693337              | 탐재 PUSH IN, 클램프 범위, 최대 : 3.31 mm², 박스             |
| 수량         | 180 ST                     |   |

## WDK 2.5 BLZ/7.62/ZA

**Weidmüller Interface GmbH & Co. KG**  
Klingenbergstraße 26  
D-32758 Detmold  
Germany

www.weidmueller.com

### 엑세서리

|            |                            |   |
|------------|----------------------------|---|
| 유형         | BLF 5.08HC/03/90 SN BK ... | 버전  |
| 주문 번호      | <a href="#">1000040001</a> | PCB 플러그인 커넥터, 암형 플러그, 5.08 mm, 극 수: 3, 90°, 액추에이터 |
| GTIN (EAN) | 4032248689972              | 탐재 PUSH IN, 클램프 범위, 최대 : 3.31 mm², 박스             |
| 수량         | 120 ST                     |   |
| 유형         | BLF 5.08HC/03/90 SN OR ... | 버전  |
| 주문 번호      | <a href="#">1001540000</a> | PCB 플러그인 커넥터, 암형 플러그, 5.08 mm, 극 수: 3, 90°, 액추에이터 |
| GTIN (EAN) | 4032248693344              | 탐재 PUSH IN, 클램프 범위, 최대 : 3.31 mm², 박스             |
| 수량         | 120 ST                     |   |
| 유형         | BLF 5.08HC/03/90 SN OR ... | 버전  |
| 주문 번호      | <a href="#">2766910000</a> | PCB 플러그인 커넥터, 암형 플러그, 5.08 mm, 극 수: 3, 90°, 액추에이터 |
| GTIN (EAN) | 4064675022527              | 탐재 PUSH IN, 클램프 범위, 최대 : 3.31 mm², 박스             |
| 수량         | 120 ST                     |   |
| 유형         | BLF 5.08HC/03/90 SN OR ... | 버전  |
| 주문 번호      | <a href="#">2764380000</a> | PCB 플러그인 커넥터, 암형 플러그, 5.08 mm, 극 수: 3, 90°, 액추에이터 |
| GTIN (EAN) | 4064675017332              | 탐재 PUSH IN, 텐션 클램프 결선, 클램프 범위, 최대 : 3.31 mm², 박스  |
| 수량         | 120 ST                     |   |
| 유형         | BLF 5.08HC/04/90 SN BK ... | 버전  |
| 주문 번호      | <a href="#">1000050001</a> | PCB 플러그인 커넥터, 암형 플러그, 5.08 mm, 극 수: 4, 90°, 액추에이터 |
| GTIN (EAN) | 4032248689989              | 탐재 PUSH IN, 클램프 범위, 최대 : 3.31 mm², 박스             |
| 수량         | 90 ST                      |   |
| 유형         | BLF 5.08HC/04/90 SN OR ... | 버전  |
| 주문 번호      | <a href="#">1001550000</a> | PCB 플러그인 커넥터, 암형 플러그, 5.08 mm, 극 수: 4, 90°, 액추에이터 |
| GTIN (EAN) | 4032248693351              | 탐재 PUSH IN, 클램프 범위, 최대 : 3.31 mm², 박스             |
| 수량         | 90 ST                      |   |
| 유형         | BLF 5.08HC/05/90 SN BK ... | 버전  |
| 주문 번호      | <a href="#">1000060001</a> | PCB 플러그인 커넥터, 암형 플러그, 5.08 mm, 극 수: 5, 90°, 액추에이터 |
| GTIN (EAN) | 4032248689996              | 탐재 PUSH IN, 클램프 범위, 최대 : 3.31 mm², 박스             |
| 수량         | 72 ST                      |   |
| 유형         | BLF 5.08HC/05/90 SN OR ... | 버전  |
| 주문 번호      | <a href="#">1001560000</a> | PCB 플러그인 커넥터, 암형 플러그, 5.08 mm, 극 수: 5, 90°, 액추에이터 |
| GTIN (EAN) | 4032248693368              | 탐재 PUSH IN, 클램프 범위, 최대 : 3.31 mm², 박스             |
| 수량         | 72 ST                      |   |
| 유형         | BLF 5.08HC/06/90 SN BK ... | 버전  |
| 주문 번호      | <a href="#">1000070001</a> | PCB 플러그인 커넥터, 암형 플러그, 5.08 mm, 극 수: 6, 90°, 액추에이터 |
| GTIN (EAN) | 4032248690008              | 탐재 PUSH IN, 클램프 범위, 최대 : 3.31 mm², 박스             |
| 수량         | 60 ST                      |   |
| 유형         | BLF 5.08HC/06/90 SN OR ... | 버전  |
| 주문 번호      | <a href="#">1001570000</a> | PCB 플러그인 커넥터, 암형 플러그, 5.08 mm, 극 수: 6, 90°, 액추에이터 |
| GTIN (EAN) | 4032248693375              | 탐재 PUSH IN, 클램프 범위, 최대 : 3.31 mm², 박스             |
| 수량         | 60 ST                      |   |
| 유형         | BLF 5.08HC/07/90 SN OR ... | 버전  |
| 주문 번호      | <a href="#">1001580000</a> | PCB 플러그인 커넥터, 암형 플러그, 5.08 mm, 극 수: 7, 90°, 액추에이터 |
| GTIN (EAN) | 4032248693382              | 탐재 PUSH IN, 클램프 범위, 최대 : 3.31 mm², 박스             |
| 수량         | 48 ST                      |   |
| 유형         | BLF 5.08HC/08/90 SN BK ... | 버전  |
| 주문 번호      | <a href="#">1000090001</a> | PCB 플러그인 커넥터, 암형 플러그, 5.08 mm, 극 수: 8, 90°, 액추에이터 |
| GTIN (EAN) | 4032248690022              | 탐재 PUSH IN, 클램프 범위, 최대 : 3.31 mm², 박스             |
| 수량         | 42 ST                      |   |
| 유형         | BLF 5.08HC/08/90 SN OR ... | 버전  |
| 주문 번호      | <a href="#">1001590000</a> | PCB 플러그인 커넥터, 암형 플러그, 5.08 mm, 극 수: 8, 90°, 액추에이터 |
| GTIN (EAN) | 4032248693399              | 탐재 PUSH IN, 클램프 범위, 최대 : 3.31 mm², 박스             |
| 수량         | 42 ST                      |   |



## WDK 2.5 BLZ/7.62/ZA

**Weidmüller Interface GmbH & Co. KG**  
Klingenbergstraße 26  
D-32758 Detmold  
Germany

www.weidmueller.com

### 액세서리

|            |                            |   |
|------------|----------------------------|---|
| 유형         | BLF 5.08HC/09/90 SN OR ... | 버전  |
| 주문 번호      | <a href="#">1001600000</a> | PCB 플러그인 커넥터, 암형 플러그, 5.08 mm, 극 수: 9, 90°, 액추에이터 |
| GTIN (EAN) | 4032248693405              | 탐재 PUSH IN, 클램프 범위, 최대 : 3.31 mm², 박스             |
| 수량         | 36 ST                      |   |
| 유형         | BLF 5.08HC/10/90 SN BK ... | 버전  |
| 주문 번호      | <a href="#">1000110001</a> | PCB 플러그인 커넥터, 암형 플러그, 5.08 mm, 극 수: 10, 90°,      |
| GTIN (EAN) | 4032248690046              | 액추에이터 탐재 PUSH IN, 클램프 범위, 최대 : 3.31 mm², 박스       |
| 수량         | 36 ST                      |   |
| 유형         | BLF 5.08HC/10/90 SN OR ... | 버전  |
| 주문 번호      | <a href="#">1001610000</a> | PCB 플러그인 커넥터, 암형 플러그, 5.08 mm, 극 수: 10, 90°,      |
| GTIN (EAN) | 4032248693412              | 액추에이터 탐재 PUSH IN, 클램프 범위, 최대 : 3.31 mm², 박스       |
| 수량         | 36 ST                      |   |
| 유형         | BLF 5.08HC/11/90 SN BK ... | 버전  |
| 주문 번호      | <a href="#">1000120001</a> | PCB 플러그인 커넥터, 암형 플러그, 5.08 mm, 극 수: 11, 90°,      |
| GTIN (EAN) | 4032248690060              | 액추에이터 탐재 PUSH IN, 클램프 범위, 최대 : 3.31 mm², 박스       |
| 수량         | 30 ST                      |   |
| 유형         | BLF 5.08HC/11/90 SN OR ... | 버전  |
| 주문 번호      | <a href="#">1001620000</a> | PCB 플러그인 커넥터, 암형 플러그, 5.08 mm, 극 수: 11, 90°,      |
| GTIN (EAN) | 4032248693429              | 액추에이터 탐재 PUSH IN, 클램프 범위, 최대 : 3.31 mm², 박스       |
| 수량         | 30 ST                      |   |
| 유형         | BLF 5.08HC/12/90 SN BK ... | 버전  |
| 주문 번호      | <a href="#">1000130001</a> | PCB 플러그인 커넥터, 암형 플러그, 5.08 mm, 극 수: 12, 90°,      |
| GTIN (EAN) | 4032248690084              | 액추에이터 탐재 PUSH IN, 클램프 범위, 최대 : 3.31 mm², 박스       |
| 수량         | 30 ST                      |   |
| 유형         | BLF 5.08HC/12/90 SN OR ... | 버전  |
| 주문 번호      | <a href="#">1001630000</a> | PCB 플러그인 커넥터, 암형 플러그, 5.08 mm, 극 수: 12, 90°,      |
| GTIN (EAN) | 4032248693436              | 액추에이터 탐재 PUSH IN, 클램프 범위, 최대 : 3.31 mm², 박스       |
| 수량         | 30 ST                      |   |
| 유형         | BLF 5.08HC/13/90 SN BK ... | 버전  |
| 주문 번호      | <a href="#">1000140001</a> | PCB 플러그인 커넥터, 암형 플러그, 5.08 mm, 극 수: 13, 90°,      |
| GTIN (EAN) | 4032248690091              | 액추에이터 탐재 PUSH IN, 클램프 범위, 최대 : 3.31 mm², 박스       |
| 수량         | 24 ST                      |   |
| 유형         | BLF 5.08HC/13/90 SN OR ... | 버전  |
| 주문 번호      | <a href="#">1001640000</a> | PCB 플러그인 커넥터, 암형 플러그, 5.08 mm, 극 수: 13, 90°,      |
| GTIN (EAN) | 4032248693443              | 액추에이터 탐재 PUSH IN, 클램프 범위, 최대 : 3.31 mm², 박스       |
| 수량         | 24 ST                      |   |
| 유형         | BLF 5.08HC/14/90 SN BK ... | 버전  |
| 주문 번호      | <a href="#">1000150001</a> | PCB 플러그인 커넥터, 암형 플러그, 5.08 mm, 극 수: 14, 90°,      |
| GTIN (EAN) | 4032248690107              | 액추에이터 탐재 PUSH IN, 클램프 범위, 최대 : 3.31 mm², 박스       |
| 수량         | 24 ST                      |   |
| 유형         | BLF 5.08HC/14/90 SN OR ... | 버전  |
| 주문 번호      | <a href="#">1001650000</a> | PCB 플러그인 커넥터, 암형 플러그, 5.08 mm, 극 수: 14, 90°,      |
| GTIN (EAN) | 4032248693450              | 액추에이터 탐재 PUSH IN, 클램프 범위, 최대 : 3.31 mm², 박스       |
| 수량         | 24 ST                      |   |
| 유형         | BLF 5.08HC/15/90 SN OR ... | 버전  |
| 주문 번호      | <a href="#">1001660000</a> | PCB 플러그인 커넥터, 암형 플러그, 5.08 mm, 극 수: 15, 90°,      |
| GTIN (EAN) | 4032248693467              | 액추에이터 탐재 PUSH IN, 클램프 범위, 최대 : 3.31 mm², 박스       |
| 수량         | 24 ST                      |   |
| 유형         | BLF 5.08HC/16/90 SN BK ... | 버전  |
| 주문 번호      | <a href="#">1000170001</a> | PCB 플러그인 커넥터, 암형 플러그, 5.08 mm, 극 수: 16, 90°,      |
| GTIN (EAN) | 4032248690121              | 액추에이터 탐재 PUSH IN, 클램프 범위, 최대 : 3.31 mm², 박스       |
| 수량         | 18 ST                      |   |



## WDK 2.5 BLZ/7.62/ZA

**Weidmüller Interface GmbH & Co. KG**  
Klingenbergstraße 26  
D-32758 Detmold  
Germany

www.weidmueller.com

### 엑세서리

|            |                            |  |
|------------|----------------------------|--|
| 유형         | BLF 5.08HC/16/90 SN OR ... | 버전   |
| 주문 번호      | <a href="#">1001670000</a> | PCB 플러그인 커넥터, 암형 플러그, 5.08 mm, 극 수: 16, 90°, 액추에이터 탑재 PUSH IN, 클램프 범위, 최대 : 3.31 mm², 박스 |
| GTIN (EAN) | 4032248693474              |  |
| 수량         | 18 ST                      |  |
| 유형         | BLF 5.08HC/17/90 SN BK ... | 버전   |
| 주문 번호      | <a href="#">1000180001</a> | PCB 플러그인 커넥터, 암형 플러그, 5.08 mm, 극 수: 17, 90°, 액추에이터 탑재 PUSH IN, 클램프 범위, 최대 : 3.31 mm², 박스 |
| GTIN (EAN) | 4032248690138              |  |
| 수량         | 18 ST                      |  |
| 유형         | BLF 5.08HC/17/90 SN OR ... | 버전   |
| 주문 번호      | <a href="#">1001680000</a> | PCB 플러그인 커넥터, 암형 플러그, 5.08 mm, 극 수: 17, 90°, 액추에이터 탑재 PUSH IN, 클램프 범위, 최대 : 3.31 mm², 박스 |
| GTIN (EAN) | 4032248693481              |  |
| 수량         | 18 ST                      |  |
| 유형         | BLF 5.08HC/18/90 SN BK ... | 버전   |
| 주문 번호      | <a href="#">1000190001</a> | PCB 플러그인 커넥터, 암형 플러그, 5.08 mm, 극 수: 18, 90°, 액추에이터 탑재 PUSH IN, 클램프 범위, 최대 : 3.31 mm², 박스 |
| GTIN (EAN) | 4032248690145              |  |
| 수량         | 18 ST                      |  |
| 유형         | BLF 5.08HC/18/90 SN OR ... | 버전   |
| 주문 번호      | <a href="#">1001690000</a> | PCB 플러그인 커넥터, 암형 플러그, 5.08 mm, 극 수: 18, 90°, 액추에이터 탑재 PUSH IN, 클램프 범위, 최대 : 3.31 mm², 박스 |
| GTIN (EAN) | 4032248693498              |  |
| 수량         | 18 ST                      |  |
| 유형         | BLF 5.08HC/19/90 SN BK ... | 버전   |
| 주문 번호      | <a href="#">1000200001</a> | PCB 플러그인 커넥터, 암형 플러그, 5.08 mm, 극 수: 19, 90°, 액추에이터 탑재 PUSH IN, 클램프 범위, 최대 : 3.31 mm², 박스 |
| GTIN (EAN) | 4032248690152              |  |
| 수량         | 18 ST                      |  |
| 유형         | BLF 5.08HC/19/90 SN OR ... | 버전   |
| 주문 번호      | <a href="#">1001700000</a> | PCB 플러그인 커넥터, 암형 플러그, 5.08 mm, 극 수: 19, 90°, 액추에이터 탑재 PUSH IN, 클램프 범위, 최대 : 3.31 mm², 박스 |
| GTIN (EAN) | 4032248693504              |  |
| 수량         | 18 ST                      |  |
| 유형         | BLF 5.08HC/20/90 SN OR ... | 버전   |
| 주문 번호      | <a href="#">1001710000</a> | PCB 플러그인 커넥터, 암형 플러그, 5.08 mm, 극 수: 20, 90°, 액추에이터 탑재 PUSH IN, 클램프 범위, 최대 : 3.31 mm², 박스 |
| GTIN (EAN) | 4032248693511              |  |
| 수량         | 18 ST                      |  |