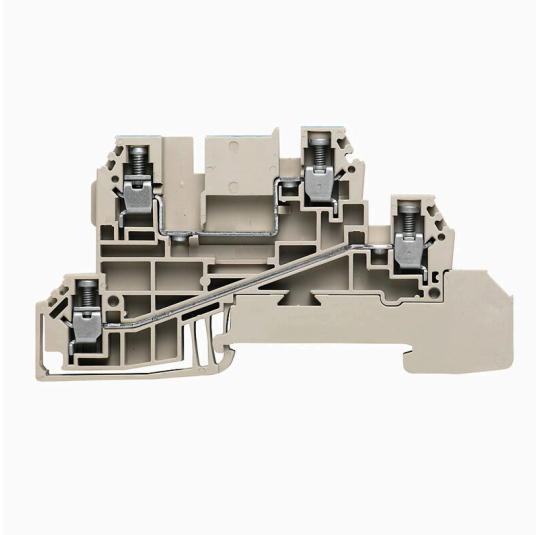


제품 이미지



빌딩 설치 배선

빌딩 설치 분야에 대해서는 10x3 구리 레일을 중심으로 설치 단자대 블록, 중립 컨덕터 단자대 블록 및 분배 단자대 블록에서부터 완벽한 버스바 및 버스바 홀더 등의 액세서리에 이르는 완벽하게 조율된 구성품을 통해 완전한 시스템을 제공합니다.

일반 주문 데이터

버전	다중 레벨 설치 단자대 블록, 스크류 결선, 진한 베이지색, 2.5 mm ² , 24 A, 400 V, 결선 수: 3, 레벨 수: 2
주문 번호	1030000000
유형	WDL 2.5/N/L
GTIN (EAN)	4008190172947
수량	50 items
배송 상태	단종
이용가능 기간	2022-12-22T00:00:00+01:00
대체용 제품	WDL 2.5/N/L/PE

기술 데이터

승인

승인



ROHS	준수
UL File Number Search	UL 웹사이트
인증 번호(UR)	E60693

치수 및 중량

깊이	48 mm	깊이 (인치)	1.8898 inch
높이	90 mm	높이 (인치)	3.5433 inch
너비	6.1 mm	폭 (인치)	0.2402 inch
순중량	17.3 g		

온도

보관 온도	-25 °C...55 °C	주변 온도	-5 °C...40 °C
연속 작동 온도, 최소	-50 °C	연속 작동 온도, 최대	120 °C

환경 제품 규정 준수

RoHS 준수 상태	준수, 예외 미존재
REACH SVHC	0.1 wt% 이상의 SVHC 없음

CSA 등급 데이터

와이어 단면적 최대(CSA)	12 AWG	인증 번호(CSA)	12400-296
전압 크기 B(CSA)	300 V	전류 크기 B(CSA)	10 A
전압 크기 D(CSA)	300 V	전류 크기 D(CSA)	10 A
와이어 단면적 최소(CSA)	26 AWG		

UL 등급 데이터

컨덕터 크기 팩토리 결선 최대(UR)	12 AWG	전류 크기 C(UR)	15 A
전압 크기 C(UR)	300 V	컨덕터 크기 팩토리 결선 최소(UR)	26 AWG
인증 번호(UR)	E60693	컨덕터 크기 필드 결선 최소(UR)	22 AWG
컨덕터 크기 필드 결선 최대(UR)	12 AWG		

등급 데이터

정격 단면적	2.5 mm ²	정격 전압	400 V
정격 DC 전압	400 V	정격 전류	24 A
최대 와이어에서 전류	32 A	표준 규격	IEC 60947-7-1
IEC 60947-7-x에 따른 체적 저항률	1.33 mΩ	정격 임펄스 내전압	6 kV
IEC 60947-7-x 규격 전력 손실	0.77 W	정격 전압(L / L)	400 V
정격 전압(L / N)	250 V	정격 전압(L / PE)	250 V
서지 전압 범주	III	오염 심각도	3

시스템 사양

버전	스크류 결선, L 결선, 스크류 고정 가능한 접프바용, 커넥터 없는 한쪽 끝	엔드 커버 플레이트 필요	예
전위 수	2	레벨 수	2

기술 데이터

레벨당 클램프 지점 개수	2	계층당 전위 수	1
레벨 내부 교차 결선	아니오	PE 결선	아니오
장착 레일	TS 35	N-기능	예
PE 기능	아니오	PEN 기능	아니오

일반

결선 단면규격 AWG, 최대	AWG 12	결선 단면규격 AWG, 최소	AWG 26
표준 규격	IEC 60947-7-1	장착 레일	TS 35

자재 데이터

기본 재질	Wemid	컬러 코드	진한 베이지색
UL 94 가연성 등급	V-0		

추가 기술 데이터

개방측	오른쪽	유사 단자대 수	1
폭발 테스트 버전	아니오	장착 유형	스냅온

클램프용 컨덕터(정격 결선)

IEC 60947-1 규격 게이지	A3
결선 단면규격 AWG, 최대	AWG 12
결선 방향	측면
조임 토크, 최대	0.6 Nm
조임 토크, 최소	0.4 Nm
탈피 길이	8 mm
결선 유형	스크류 결선
결선 수	3
클램프 범위, 최대	4 mm ²
클램프 범위, 최소	0.13 mm ²
클램프 스크류	M 2.5
블레이드 크기	0.6 x 3.5 mm
결선 단면규격 AWG, 최소	AWG 26
와이어 결선 단면적, 와이어 종단 페룰 DIN 46228/4 채용 가는 꼬임, 최대	4 mm ²
와이어 결선 단면적, 와이어 종단 페룰 DIN 46228/4 채용 가는 꼬임, 최소	0.5 mm ²
와이어 결선 단면적, 와이어 종단 페룰 DIN 46228/1 채용 가는 꼬임, 최대	2.5 mm ²
와이어 결선 단면적, 와이어 종단 페룰 DIN 46228/1 채용 가는 꼬임, 최소	0.5 mm ²
와이어 결선 단면, 가는 꼬임, 최대	4 mm ²
와이어 결선 단면, 가는 꼬임, 최소	0.5 mm ²
결선 단면적, 꼬임, 최대	4 mm ²
결선 단면적, 꼬임, 최소	1.5 mm ²
DMS 전기 스크류드라이버 사용 토크 레벨	1
와이어 결선 단면적, 경질 코어 최대	4 mm ²
와이어 결선 단면적, 경질 코어, 최소	0.5 mm ²

클램프형 도체	결선 규격	스크류 결선	
	도체 결선 단면적	유형	단선, H05(07) V-U
		최소	0.5 mm ²
		최대	4 mm ²
		공칭	2.5 mm ²
와이어 종단 페룰	탈피 길이	최소	8 mm
		최대	8 mm
		공칭	8 mm

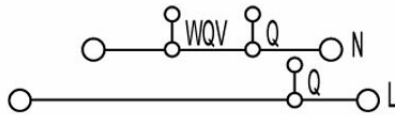
기술 데이터

	조임 토크	최소 0.4 Nm 최대 0.6 Nm
결선 규격	스크류 결선	
도체 결선 단면적	유형	끼임, H07V-R
	최소	1.5 mm ²
	최대	4 mm ²
	공칭	2.5 mm ²
와이어 종단 페룰	탈피 길이	최소 8 mm
		최대 8 mm
		공칭 8 mm
	조임 토크	최소 0.4 Nm
		최대 0.6 Nm
결선 규격	스크류 결선	
도체 결선 단면적	유형	연선, H05(07) V-K
	최소	0.5 mm ²
	최대	4 mm ²
	공칭	2.5 mm ²
와이어 종단 페룰	탈피 길이	최소 8 mm
		최대 8 mm
		공칭 8 mm
	조임 토크	최소 0.4 Nm
		최대 0.6 Nm

분류

ETIM 8.0	EC001329	ETIM 9.0	EC001329
ETIM 10.0	EC001329	ECLASS 14.0	27-25-01-10
ECLASS 15.0	27-25-01-10		

도면



액세서리

엔드 브래킷



바이드물러 제품군에는 단자대 레일에 영구적이고 안정적으로 마운트될 수 있도록 보장하고 미끄러짐을 방지하는 엔드 브래킷이 포함되어 있습니다. 스크류가 포함 또는 포함되지 않은 버전을 사용할 수 있습니다. 엔드 브래킷에는 마킹 옵션(그룹 마커용 포함)과 테스트 플러그 홀더가 포함되어 있습니다.

일반 주문 데이터

유형	Q 2 WDL2.5S	버전	
주문 번호	1071500000	점프바 (단자대), 스크류, 노란색, 24 A, 극 수: 2, 피치(mm)(P): 6.10,	
GTIN (EAN)	4008190424930	절연: 예, 너비: 4 mm	
수량	50 ST		

점프바

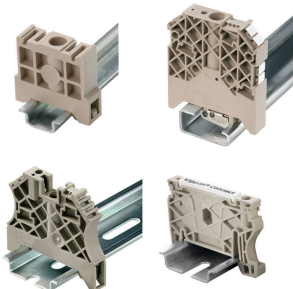


인접한 단자대에 전위를 분배 또는 증가시키는 것은 교차 연결을 통해 구현됩니다. 추가적인 결선 노력은 쉽게 피할 수 있습니다. 풀이 분리되더라도 단자대 블록의 접점 안정성은 여전히 보장됩니다. 당사의 포트폴리오는 모듈형 터미널 블록을 위한 플러그형 및 스크류형 점프바 시스템을 제공합니다.

일반 주문 데이터

유형	Q 3 WDL2.5S	버전	
주문 번호	1071600000	점프바 (단자대), 스크류, 노란색, 24 A, 극 수: 3, 피치(mm)(P): 6.10,	
GTIN (EAN)	4008190424923	절연: 예, 너비: 4 mm	
수량	50 ST		
유형	Q 4 WDL2.5S	버전	
주문 번호	1071700000	점프바 (단자대), 스크류, 노란색, 24 A, 극 수: 4, 피치(mm)(P): 6.10,	
GTIN (EAN)	4008190424916	절연: 예, 너비: 4 mm	
수량	50 ST		

엔드 브래킷



바이드물러 제품군에는 단자대 레일에 영구적이고 안정적으로 마운트될 수 있도록 보장하고 미끄러짐을 방지하는 엔드 브래킷이 포함되어 있습니다. 스크류가 포함 또는 포함되지 않은 버전을 사용할 수 있습니다. 엔드 브래킷에는 마킹 옵션(그룹 마커용 포함)과 테스트 플러그 홀더가 포함되어 있습니다.

WDL 2.5/N/L

Weidmüller Interface GmbH & Co. KG
 Klingenbergstraße 26
 D-32758 Detmold
 Germany

www.weidmueller.com

액세서리

일반 주문 데이터

유형	Q 10 WDL2.5S	버전
주문 번호	1071800000	점프바 (단자대), 스크류, 노란색, 24 A, 극 수: 10, 피치(mm)(P): 6.10,
GTIN (EAN)	4008190424893	절연: 예, 너비: 4 mm
수량	20 ST	
유형	Q 20 WDL2.5S	버전
주문 번호	1074200000	점프바 (단자대), 스크류, 노란색, 24 A, 극 수: 20, 피치(mm)(P): 6.10,
GTIN (EAN)	4008190910501	절연: 예, 너비: 4 mm
수량	20 ST	

종판 / 파티션 플레이트

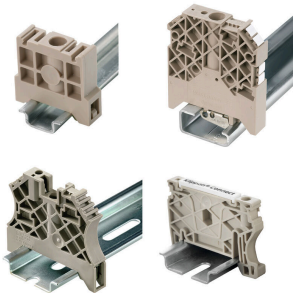


종판과 엔드 플레이트는 단자대의 필수 부속품입니다. 종판은 서로 다른 전위와 기능 그룹을 광학적으로 및 전기적으로 분리하여 안전성을 높이고 배전반 내부의 명확한 구조를 보장합니다. 엔드 플레이트는 측면의 단자대 열을 마감하고, 전류가 흐르는 부품과의 접촉을 방지하며, 깔끔하고 안정적인 마감을 보장합니다. 두 부품 모두 각각의 바이드몰러 단자대 시리즈에 정확히 대응되어 안전하고 규정을 준수하며 전문적인 배선에 기여합니다.

일반 주문 데이터

유형	WAP WDL2.5	버전
주문 번호	1067800000	단자용 엔드 플레이트, 진한 베이지색, 높이: 90 mm, 너비: 1.5 mm, V-0,
GTIN (EAN)	4008190172183	Wemid, 스냅온: 아니요
수량	20 ST	
유형	WHP WDL2.5/S BL	버전
주문 번호	1067980000	단자대용 종단 및 파티션 플레이트, 파란색, 높이: 84.5 mm, 너비: 2
GTIN (EAN)	4008190022440	mm, V-0, Wemid
수량	20 ST	

엔드 브래킷



바이드몰러 제품군에는 단자대 레일에 영구적이고 안정적으로 마운트될 수 있도록 보장하고 미끄러짐을 방지하는 엔드 브래킷이 포함되어 있습니다. 스크류가 포함 또는 포함되지 않은 버전을 사용할 수 있습니다. 엔드 브래킷에는 마킹 옵션(그룹 마커용 포함)과 테스트 플러그 홀더가 포함되어 있습니다.

일반 주문 데이터

유형	WEW 35/2	버전
주문 번호	1061200000	엔드 브래킷, 진한 베이지색, TS 35, HB, Wemid, 너비: 8 mm, 100 °C
GTIN (EAN)	4008190030230	
수량	50 ST	

액세서리

결합형 나사 및 절단 공구 "Swifty® CS"

결합형 절단/절연 공구 Swifty® CS 및 Swifty® CS 세트는 1.5 mm² 단선 및 2.5 mm² 유연형 구리 케이블의 접합 없이 절단 및 피복 제거에 사용됩니다.

일반 주문 데이터

유형	SWIFTY CS SET	버전	
주문 번호	9006060000	절단 및 스크류 공구, 한손으로 사용할 수 있는 절단 공구	
GTIN (EAN)	4032248257638		
수량	1 ST		

일자 스크류드라이버



VDE 절연 일자 스크류드라이버, SDI DIN 7437, ISO 2380/2, DIN 5264, ISO 2380/1에 따른 드라이브 출력. SoftFinish 그립

일반 주문 데이터

유형	SDIS 0.6X3.5X100	버전	
주문 번호	9008390000	스크류드라이버, 스크류드라이버	
GTIN (EAN)	4032248056354		
수량	1 ST		

블랭크



Dekafix(DEK) 마커는 모든 도체와 플러그인 커넥터 및 전자 서버어셈블리용 범용 마커입니다. 시스템은 짧은 번호에 적합하며 인쇄 준비된 다양한 범위의 마커를 사용할 수 있습니다.

단 한 번의 작업 단계로 신속하게 설치할 수 있는 스트립 인쇄는 읽기 쉽고, 대비가 풍부하며, 다양한 너비에서 사용 가능합니다.

- 바로 사용할 수 있는 다양한 범위의 마커
- 빠른 설치를 위한 스트립 구성
- 커넥터 마커, 모든 바이드물러 케이블 커넥터에 적합
- 빈 MultiCard 또는 표준 인쇄 카드로 제공

맞춤 인쇄용: 귀하의 라벨링 사양에 대한 바이드물러의 라벨링 소프트웨어 M-Print PRO 또는 M-Print PRO Online(미설치)의 파일을 보내주십시오.

액세서리

일반 주문 데이터

유형	DEK 5/5 MC NE WS	버전
주문 번호	1609801044	Dekafix, 단자대 마커, 5 x 5 mm, 피치(mm)(P): 5.00 Weidmueller, 흰색
GTIN (EAN)	4008190397111	
수량	1000 ST	
유형	WS 8/5 MC NE WS	버전
주문 번호	1640740000	WS, 단자대 마커, 8 x 5 mm, 피치(mm)(P): 5.00 Weidmueller, Allen-Bradley, 흰색
GTIN (EAN)	4008190279103	
수량	720 ST	

마커 홀더



마커 홀더는 5 또는 5.1 mm의 피치를 갖는 표준 마커를 추가로 장착할 수 있게 해줍니다. 앵글 홀더를 옵션으로 함께 스냅하면 Klippon® Connect 모듈식 단자대의 모든 표준 마킹 채널에 장착이 가능합니다. 피팅 마커 유형은 지정 마커 홀더의 각 부속품 아래에서 찾을 수 있습니다.

일반 주문 데이터

유형	BZT 1 WS 10/5	버전
주문 번호	1805490000	액세서리, 마커 홀더
GTIN (EAN)	4032248270231	
수량	100 ST	
유형	BZT 1 ZA WS 10/5	버전
주문 번호	1805520000	액세서리, 마커 홀더
GTIN (EAN)	4032248270248	
수량	100 ST	

WS 8/5



WS/ DEK

MultiMark 단자대 마커는 2개의 구성 요소로 만들어진 혁신적 복합재를 사용합니다. 마커의 경질 하단부는 커넥터에 안전하게 고정됩니다. 표면을 탄성 소재로 마감하여 장착이 간편합니다. 특수 천공된 재질을 사용해 스트립은 간격에 발생하는 약간의 편차를 수용할 수 있도록 늘어납니다(이 편차는 늘어나는 경향이 있으며, 특히 긴 단자대 블록일 경우 그 정도가 큼). 추가 장점: 표면 재질은 탁월한 인쇄 적성으로 인해 내구성 및 내마모성이 뛰어난 라벨링을 보장합니다. 300 dpi의 인쇄 해상도로 가독성이 매우 좋은 글자를 출력합니다.

MultiMark 사용 혜택

- 바이드몰러 모듈형 단자대 블록에 호환 사용 가능
- 견고하고 내구성이 우수한 인쇄
- 연속 스트립으로 설치 시간 절감
- 혁신적 복합소재 사용으로 간편한 장착
- 최적의 가독성을 위한 대형의 라벨 입력란
- 제조사 독립성으로 인한 높은 수준의 유연성

WDL 2.5/N/L

Weidmüller Interface GmbH & Co. KG
 Klingenbergstraße 26
 D-32758 Detmold
 Germany

www.weidmueller.com

액세서리

일반 주문 데이터

유형	WS 8/5 MM WS	버전	
주문 번호	2007150000	WS, 단자대 마커, 8 x 5 mm, Weidmueller, 흰색	
GTIN (EAN)	4050118392029		
수량	800 ST		

점프바



인접한 단자대에 전위를 분배 또는 증가시키는 것은 교차 연결을 통해 구현됩니다. 추가적인 결선 노력은 쉽게 피할 수 있습니다. 풀이 분리되더라도 단자대 블록의 접점 안정성은 여전히 보장됩니다. 당사의 포트폴리오는 모듈형 터미널 블록을 위한 플러그형 및 스크루형 점프바 시스템을 제공합니다.

일반 주문 데이터

유형	WQV 4/10	버전	
주문 번호	1052060000	점프바 (단자대), 스크류, 노란색, 41 A, 극 수: 10, 피치(mm)(P): 6.10,	
GTIN (EAN)	4008190054687	절연: 예, 너비: 7.6 mm	
수량	20 ST		
유형	WQV 4/2	버전	
주문 번호	1051960000	점프바 (단자대), 스크류, 노란색, 41 A, 극 수: 2, 피치(mm)(P): 6.10,	
GTIN (EAN)	4008190026486	절연: 예, 너비: 10.6 mm	
수량	50 ST		
유형	WQV 4/3	버전	
주문 번호	1054560000	점프바 (단자대), 스크류, 노란색, 41 A, 극 수: 3, 피치(mm)(P): 6.10,	
GTIN (EAN)	4008190168971	절연: 예, 너비: 7.6 mm	
수량	50 ST		
유형	WQV 4/4	버전	
주문 번호	1054660000	점프바 (단자대), 스크류, 노란색, 41 A, 극 수: 4, 피치(mm)(P): 6.10,	
GTIN (EAN)	4008190095758	절연: 예, 너비: 7.6 mm	
수량	50 ST		
유형	WQV 4/5	버전	
주문 번호	1057860000	점프바 (단자대), 스크류, 노란색, 41 A, 극 수: 5, 피치(mm)(P): 6.10,	
GTIN (EAN)	4008190067380	절연: 예, 너비: 7.6 mm	
수량	10 ST		
유형	WQV 4/6	버전	
주문 번호	1057160000	점프바 (단자대), 스크류, 노란색, 41 A, 극 수: 6, 피치(mm)(P): 6.10,	
GTIN (EAN)	4008190172008	절연: 예, 너비: 7.6 mm	
수량	10 ST		
유형	WQV 4/7	버전	
주문 번호	1057260000	점프바 (단자대), 스크류, 노란색, 41 A, 극 수: 7, 피치(mm)(P): 6.10,	
GTIN (EAN)	4008190092139	절연: 예, 너비: 7.6 mm	
수량	10 ST		