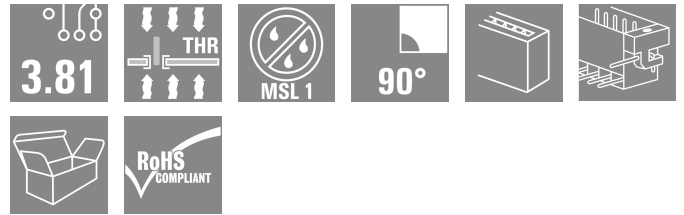
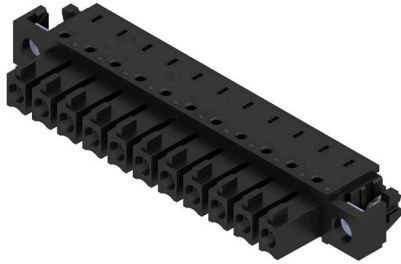


BCL-SMT 3.81/11/90LFI 1.5SN BK BX

Weidmüller Interface GmbH & Co. KG
 Klingenbergstraße 26
 D-32758 Detmold
 Germany

www.weidmueller.com

제품 이미지



PCB용 역방향 BCL-SMT 소켓 블록은 세 가지 중요한 이점을 제공합니다.

- BCL-SMT는 PCB에서 접촉 안전 보안 기능을 제공하며 작동 전류 출력이 이상적입니다.
- BCL-SMT는 컴포넌트 어셈블리 사이의 보드-보드 결선을 통해 응용 범위를 확대시켜 줍니다.
- BCL-SMT는 리플로우와 호환되며 자동 조립 및 솔더링 프로세스에 원활하게 통합될 수 있습니다.

두 가지 아웃렛 방향을 통해 위치를 선택할 수 있으므로 설계 유연성이 향상됩니다.

- 180° 서 있는 상태
- 90° 가로 누운 상태

두 가지 하우징을 BCL-SMT에 사용할 수 있습니다.

- 플랜지 없음
- 역방향 솔더 플랜지 있음("LFI", 너트 포함)
 - 추가 스크류 없이 PCB에 조여짐
 - SCZ FI에 스크류를 사용하여 조여짐

Weidmüller의 3.81-mm-피치(0.15 인치) 플러그인 커넥터는 기존의 커넥터 레이아웃과 호환되며 라벨링 및 코딩을 위한 공간을 제공합니다.

일반 주문 데이터

| | |
|------------|---|
| 버전 | PCB 플러그인 커넥터, 암형 헤더, 반전 용접 플랜지, THT/THR 용접 결선, 3.81 mm, 극 수: 11, 90°, 솔더 핀 길이(l): 1.5 mm, 주석 도금, 검정, 박스 |
| 주문 번호 | 1028830000 |
| 유형 | BCL-SMT 3.81/11/90LFI 1.5SN BK BX |
| GTIN (EAN) | 4032248758104 |
| 수량 | 50 items |
| 제품 데이터 | IEC: 320 V / 17.5 A UL: 300 V / 10 A |
| 패키징 | 박스 |
| 배송 상태 | 향후에는 이 품목을 더 이상 사용할 수 없습니다. |
| 마지막 주문 날짜 | 2026-10-31T00:00:00+01:00 |

BCL-SMT 3.81/11/90LFI 1.5SN BK BX

Weidmüller Interface GmbH & Co. KG
Klingenbergstraße 26
D-32758 Detmold
Germany

www.weidmueller.com

기술 데이터

승인

승인



| | |
|-----------------------|-------------------------|
| ROHS | 준수 |
| UL File Number Search | UL 웹사이트 |
| 인증 번호(cURus) | E60693 |

치수 및 중량

| | |
|-----|--------|
| 순중량 | 4.36 g |
|-----|--------|

환경 제품 규정 준수

| | |
|------------|---------------------|
| RoHS 준수 상태 | 준수, 예외 미존재 |
| REACH SVHC | 0.1 wt% 이상의 SVHC 없음 |

시스템 사양

| | | | | | | | | |
|-----------------------------|--|-------------|--|----|--------|----|---------|-------|
| 제품군 | OMNIMATE 시그널 - 시리즈 BC/SC 3.81 | | | | | | | |
| 결선 유형 | 보드 결선 | | | | | | | |
| PCB에 장착 | THT/THR 용접 결선 | | | | | | | |
| 피치(mm)(P) | 3.81 mm | | | | | | | |
| 피치(인치)(P) | 0.150 " | | | | | | | |
| 외향 앵글 | 90° | | | | | | | |
| 극 수 | 11 | | | | | | | |
| 폴당 용접 핀 수 | 2 | | | | | | | |
| 솔더 핀 길이(l) | 1.5 mm | | | | | | | |
| 솔더핀 길이 공차 | 0 / -0.02 mm | | | | | | | |
| 솔더핀 크기 | d = 0.8 mm | | | | | | | |
| 솔더핀 크기 = d 공차 | +0.05 / -0.05 mm | | | | | | | |
| 솔더 구멍 직경(D) | 1.2 mm | | | | | | | |
| 솔더 구멍 직경 공차(D) | + 0.1 mm | | | | | | | |
| 솔더 패드 외경 | 1.9 mm | | | | | | | |
| 템플릿 구멍 직경 | 1.6 mm | | | | | | | |
| L1(mm) | 38.10 mm | | | | | | | |
| L1(인치) | 1.500 " | | | | | | | |
| 행 수 | 1 | | | | | | | |
| 핀 시리즈 수량 | 1 | | | | | | | |
| DIN VDE 57 106에 따른 터치 안전 보호 | 손등 터치 안전 | | | | | | | |
| DIN VDE 0470에 따른 터치 안전 보호 | IP20 플러그드 | | | | | | | |
| 불륨 저항 | ≤5 mΩ | | | | | | | |
| 코딩 가능 | 예 | | | | | | | |
| 플러깅 힘/풀, 최대 | 9.5 N | | | | | | | |
| 당기는 힘/풀, 최대 | 6 N | | | | | | | |
| 조임 토크 | 토크 유형 | 장착 스크류, PCB | | | | | | |
| | 사용 정보 | 조임 토크 | <table border="1"> <tr> <td>최소</td> <td>0.1 Nm</td> </tr> <tr> <td>최대</td> <td>0.15 Nm</td> </tr> <tr> <td>부품 번호</td> <td>PTSC KA 2.2X4.5 WN1412</td> </tr> </table> | 최소 | 0.1 Nm | 최대 | 0.15 Nm | 부품 번호 |
| 최소 | 0.1 Nm | | | | | | | |
| 최대 | 0.15 Nm | | | | | | | |
| 부품 번호 | PTSC KA 2.2X4.5 WN1412 | | | | | | | |
| | | 권장 스크류 | | | | | | |

BCL-SMT 3.81/11/90LFI 1.5SN BK BX

Weidmüller Interface GmbH & Co. KG
 Klingenbergstraße 26
 D-32758 Detmold
 Germany

www.weidmueller.com

기술 데이터

자재 데이터

| | | | |
|---|--------------------------------|----------------------|--------------------------------|
| 절연재 | LCP GF | 컬러 코드 | 검정 |
| 컬러 차트(유사) | RAL 9011 | 절연재 그룹 | IIIa |
| CTI(Comparative Tracking Index, 비교 추적 지수) | ≥ 175 | Moisture Level (MSL) | 1 |
| UL 94 가연성 등급 | V-0 | 접점 재질 | 구리 합금 |
| 접점 표면 | 주석 도금 | 용접 결선의 레이어 구조 | 1...3 µm Ni / 2...4 µm Sn matt |
| 플러그 접점의 레이어 구조 | 1...3 µm Ni / 2...4 µm Sn matt | 보관 온도, 최소 | -40 °C |
| 보관 온도, 최대 | 70 °C | 작동 온도, 최소 | -50 °C |
| 작동 온도, 최대 | 120 °C | 온도 범위, 설치, 최소 | -25 °C |
| 온도 범위, 설치, 최대 | 120 °C | | |

IEC 정격데이터

| | | | |
|-----------------------------------|------------------------|-----------------------------------|--------------|
| 표준에 따라 시험완료 | IEC 60664-1, IEC 61984 | 정격 전류, 극 수(Tu=20°C) | 17.5 A |
| 정격 전류, 최대 극 수(Tu=20°C) | 15.4 A | 정격 전류, 극 수(Tu=40°C) | 17.5 A |
| 정격 전류, 최대 극 수(Tu=40°C) | 13.7 A | 서지 전압 클래스 정격 전압 / 오염 등급 II/2 | 320 V |
| 서지 전압 클래스 정격 전압 / 오염 등급 III/2 | 160 V | 서지 전압 클래스 정격 전압 / 오염 등급 III/3 | 160 V |
| 서지 전압 클래스 정격 임펄스 전압 / 오염 등급 II/2 | 2.5 kV | 서지 전압 클래스 정격 임펄스 전압 / 오염 등급 III/2 | 2.5 kV |
| 서지 전압 클래스 정격 임펄스 전압 / 오염 등급 III/3 | 2.5 kV | 단시간 내전류 저항 | 3 x 1s, 76 A |

CSA에 따른 정격 데이터

| | | | |
|----------------------|------------------------|----------------------|----------------|
| 협회(CSA) | CSA | 인증 번호(CSA) | 200039-1121690 |
| 정격 전압(사용 그룹 B / CSA) | 300 V | 정격 전압(사용 그룹 C / CSA) | 50 V |
| 정격 전류(사용 그룹 B / CSA) | 11 A | 정격 전류(사용 그룹 C / CSA) | 11 A |
| 승인값 참조 | 사양은 최대값, 상세정보 - 승인서 참조 | | |

UL 1059에 따른 정격 데이터

| | | | |
|--------------------------|------------------------|--------------------------|--------|
| 협회(cURus) | CURUS | 인증 번호(cURus) | E60693 |
| 정격 전압(사용 그룹 B / UL 1059) | 300 V | 정격 전압(사용 그룹 D / UL 1059) | 300 V |
| 정격 전류(사용 그룹 B / UL 1059) | 10 A | 정격 전류(사용 그룹 D / UL 1059) | 10 A |
| 승인값 참조 | 사양은 최대값, 상세정보 - 승인서 참조 | | |

패키징

| | | | |
|-------|-----------|--------|-----------|
| 패키징 | 박스 | VPE 길이 | 222.00 mm |
| VPE 폭 | 116.00 mm | VPE 높이 | 24.00 mm |

중요 참고 사항

| | |
|--------|--|
| IPC 준수 | 적합성:본 제품은 국제 공인 표준 및 기준에 따라 개발, 제조 및 납품되고, 해당 데이터 시트에 명시된 보증 특성을 준수하며 IPC-A-610 "Class 2"에 따른 디자인 특성을 충족합니다. 본 제품에 대한 추가 클레임은 요청 시 검토할 수 있습니다. |
|--------|--|

| | |
|-------|--|
| 참고 사항 | <ul style="list-style-type: none"> • Rated current related to rated cross-section & min. No. of poles. • P on drawing = pitch • Rated data refer only to the component itself. Clearance and creepage distances to other components are to be designed in accordance with the relevant application standards. |
|-------|--|

BCL-SMT 3.81/11/90LFI 1.5SN BK BX

Weidmüller Interface GmbH & Co. KG
Klingenbergstraße 26
D-32758 Detmold
Germany

www.weidmueller.com

기술 데이터

- In accordance with IEC 61984, OMNIMATE-connectors are connectors without breaking capacity (COC). During designated use, connectors are not allowed to be engaged or disengaged when live or under load
- Long term storage of the product with average temperature of 50 °C and maximum humidity 70%, 36 months

분류

| | | | |
|-------------|-------------|-------------|-------------|
| ETIM 8.0 | EC002637 | ETIM 9.0 | EC002637 |
| ETIM 10.0 | EC002637 | ECLASS 14.0 | 27-46-02-01 |
| ECLASS 15.0 | 27-46-02-01 | | |

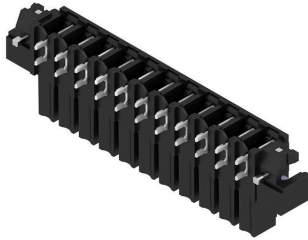
BCL-SMT 3.81/11/90LFI 1.5SN BK BX

Weidmüller Interface GmbH & Co. KG
 Klingenbergstraße 26
 D-32758 Detmold
 Germany

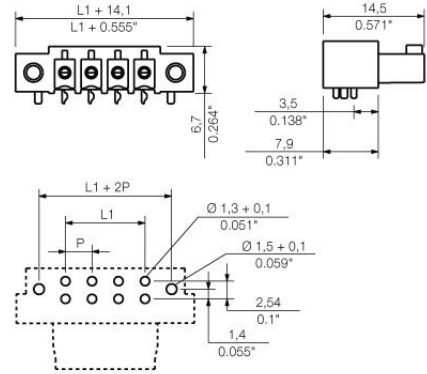
www.weidmueller.com

도면

제품 이미지



Dimensional drawing



Graph

BCL-SMT 3.81/./90 - SCZ 3.81/./180



Graph

BCL-SMT 3.81/./90 - SCZ 3.81/./180

