

**KLIPPON STB 1.1 MS HT**

**Weidmüller Interface GmbH & Co. KG**  
 Klingenbergstraße 26  
 D-32758 Detmold  
 Germany

www.weidmueller.com



에너지, 공정 및 운송 산업에 이상적으로 적합한 Klippon® STB 인클로저 시리즈는 기존 Klippon® 인클로저 포트폴리오를 완벽하게 보완합니다. 이 시리즈의 인클로저는 Lloyds Register 및 EN 62208 등 국제 표준의 적합 승인을 받았습니다.

- 스틸 시트 1.0330, RAL 7032 파우더 코팅
- 고온에 강한 표준 쉴 포함 제공(-60°C~+120°C의 더 넓은 온도 범위)
- Lloyds Register 인증
- 내부 레일을 체결 시 유연한 옵션 제공
- IP66 보호
- 쉴 압축 보호로 안전하고 영구적인 쉴 기능 보장
- 인클로저의 베이스 및 커버에 용접된 접지 스테드
- 향상된 품질을 위한 레이저 절단 용접심
- 마운팅 피트에 용접이 완료되어 있어 최적의 인클로저 설치 보장

바이드물러는 필요한 모든 단자대와 케이블 글랜드가 장착되어 있고 고객 사양과 일치하는 박스를 제조 및 공급할 수 있습니다.

**일반 주문 데이터**

버전	Klippon STB (Small Terminal Box), 빈 인클로저, 시트 스틸 인클로저, 높이: 150 mm, 너비: 120 mm, 깊이: 80 mm, 기본 재질: 시트 스틸, 파우더 코팅, 회색(페블 그레이)
주문 번호	<a href="#">1024980000</a>
유형	KLIPPON STB 1.1 MS HT
GTIN (EAN)	4032248745203
수량	1 items

KLIPPON STB 1.1 MS HT

Weidmüller Interface GmbH & Co. KG  
Klingenbergstraße 26  
D-32758 Detmold  
Germany

www.weidmueller.com

기술 데이터

승인

승인



ROHS 준수

치수 및 중량

길이	80 mm	길이 (인치)	3.1496 inch
높이	150 mm	높이 (인치)	5.9055 inch
너비	120 mm	폭 (인치)	4.7244 inch
마운팅 치수 - 너비	145 mm	순중량	1380 g

온도

작동 온도 -60 °C...120 °C

환경 제품 규정 준수

RoHS 준수 상태 준수, 예외 미존재  
REACH SVHC 0.1 wt% 이상의 SVHC 없음

수직 어셈블리

WDU 10 / ZDU 10	1x11	WDU 16 / ZDU 16	1x9
WDU 2,5 / ZDU 2,5 / IDU 2,5	1x23	WDU 4 / ZDU 4	1x19
WDU 6 / ZDU 6	1x14		

인클로저 인증 번호

적합성 선언 번호(DoC LVD)	DE PS2620 160412 002ISS02	인증 번호(LLOYDSREG)	LR23307703TA
DEF   승인 조건	LR		

일반 정보

커버 재질 두께	1.5 mm	박스 재질 두께	1.5 mm
작동 온도, 최대	120 °C	작동 온도, 최소	-60 °C
커버 부착	M5 육각 스크류(슬롯 포함) 및 플랫 거리 10mm	표준 규격	DIN 4102-12
표면 마감	파우더 코팅	충격 저항	10 J 버전 표준
보호 등급	IP66	기본 재질	시트 스틸
실링 자재	실리콘	통합 고정	TAS 20 레일 (플로어에 용접)
인클로저 장착	8 mm 구멍이 있는 용접된 장착 풋	보호 등급 (UL)	Type 4, Type 4X
리드 스크류의 수	4	액세스 구멍: 폭	100 mm
플랜지 플레이트	아니요	최대 페이로드	12.6 kg
뚜껑	예	액세스 구멍: 높이	132 mm
사용 영역	운송, 해양 엔지니어링, 공정 산업, 포장 산업		

**KLIPPON STB 1.1 MS HT**

**Weidmüller Interface GmbH & Co. KG**  
 Klingenbergstraße 26  
 D-32758 Detmold  
 Germany

www.weidmueller.com

기술 데이터

케이블 글랜드, 상부/하부

M20	6	M12	10
M40	2	M32	2
M25	3	M16	6

케이블 글랜드, 오른쪽

M25	2	M16	6
M40	1	M32	2
M20	6	M12	10

케이블 글랜드, 왼쪽

M12	10	M16	6
M32	2	M25	2
M20	6	M40	1

하우징 접지

단면, 최대	25 mm <sup>2</sup>	접지, 박스, 커버	M6 x 10 스테인레스 스틸 접지 스테어드에 용접
접지, 박스, 외부	용접된 M6 x 16 스테인리스 스틸 볼트	접지, 박스, 내부	용접된 M6 x 16 스테인리스 스틸 볼트

중요 참고 사항

제품 정보	The fire rating up to E90 acc. to DIN 4102-12 depends on concrete configurations / installations (details see "Declaration of Manufacturer" in "Downloads")		
-------	---	--	--

분류

ETIM 8.0	EC000261	ETIM 9.0	EC000261
ETIM 10.0	EC000261	ECLASS 14.0	27-18-01-01
ECLASS 15.0	27-18-01-01		

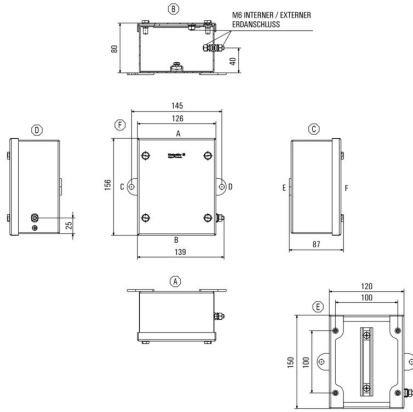
KLIPPON STB 1.1 MS HT

Weidmüller Interface GmbH & Co. KG  
Klingenbergstraße 26  
D-32758 Detmold  
Germany

도면

www.weidmueller.com

치수 도면



## KLIPPON STB 1.1 MS HT

**Weidmüller Interface GmbH & Co. KG**  
 Klingenbergstraße 26  
 D-32758 Detmold  
 Germany

www.weidmueller.com

### 액세서리

#### 단자대 레일 - TS35



Klippon® STB 인클로저 시리즈용 시스템 액세서리를 이용하면 모든 응용 분야의 특정 요구 사항에 맞게 인클로저를 손쉽게 변경할 수 있습니다.

- DIN 레일 TS 35
- 장착 스크류

바이드몰러는 필요한 모든 단자대와 케이블 글랜드가 장착되어 있고 고객 사양과 일치하는 인클로저를 제조 및 공급할 수 있습니다.

#### 일반 주문 데이터

유형	SFNS5 VKMU M5 SW15	버전	
주문 번호	<a href="#">0433500000</a>		Klippon STB (Small Terminal Box), 고정 너트, 사각형, 높이: 15 mm, 너비: 15 mm, 깊이: 11.7 mm, 기본 재질: 스틸, 용융아연도금.
GTIN (EAN)	4008190494520		용융아연도금, 은색
수량	20 ST		

#### 접지 스트랩

새로운 Klippon® TB 박스 시리즈용으로 완전히 구조화된 시스템 액세서리를 사용하면 특정 작업 요건에 맞게 박스를 쉽게 변경할 수 있습니다. 사용 가능한 옵션은 다음과 같습니다.

- 클로저 부품
- 문서 홀더
- 접지 볼트
- 글랜드 플레이트
- 장착 부품
- 장착 플레이트
- 빗물 가리개
- 스페이서
- 단자대 레일
- 타입 라벨 홀더

#### 일반 주문 데이터

유형	PECD WIRE 6/200/D6 SET	버전	
주문 번호	<a href="#">2475490000</a>		Klippon TB (Terminal Box), 접지 스트랩, 나사고정, 기본 재질: 스틸.
GTIN (EAN)	4050118487206		녹색/노란색
수량	1 ST		

#### 통풍 플러그 - DAE



제품 포트폴리오에는 다양한 용도로 사용 가능한 케이블 글랜드 외에도 플러그, 압력 보상 요소, 어댑터, 그리고 록넛트, 씰링 링, 플랫 와셔 및 접지 링 등 관련 액세서리도 포함되어 있습니다.

## KLIPPON STB 1.1 MS HT

**Weidmüller Interface GmbH & Co. KG**  
 Klingenbergstraße 26  
 D-32758 Detmold  
 Germany

www.weidmueller.com

### 액세서리

#### 일반 주문 데이터

유형	DAE M12 SS	버전
주문 번호	<a href="#">1868550000</a>	DAE(통풍 요소), 보상 요소, 직선, M 12, 10 mm, IP66, IP68, IP69K,
GTIN (EAN)	4032248440405	스테인리스 스틸 1.4305(303)
수량	10 ST	
유형	DAE M12 PA LONG	버전
주문 번호	<a href="#">1868570000</a>	DAE(통풍 요소), 보상 요소, 직선, M 12, 10 mm, IP66, IP68, IP69K,
GTIN (EAN)	4032248440429	플리아미드 6
수량	10 ST	

#### 단자대 레일 - TS35



Klippon® STB 인클로저 시리즈용 시스템 액세서리를 이용하면 모든 응용 분야의 특정 요구 사항에 맞게 인클로저를 손쉽게 변경할 수 있습니다.

- DIN 레일 TS 35
- 장착 스크류

바이드물러는 필요한 모든 단자대와 케이블 글랜드가 장착되어 있고 고객 사양과 일치하는 인클로저를 제조 및 공급할 수 있습니다.

#### 일반 주문 데이터

유형	TS35X7.5 ST STB 1.1 STB...	버전
주문 번호	<a href="#">8683740000</a>	장착 레일, TS 35, TS 35 x 7.5, 너비: 110 mm, 슬롯 미포함, 스틸,
GTIN (EAN)	4050118652765	용융아연도금, 크롬 도금
수량	20 ST	
유형	TS35X15 ST STB 1.1 STB 2	버전
주문 번호	<a href="#">8000073218</a>	장착 레일, TS 35, TS 35 x 15, 너비: 110 mm, 슬롯 포함, 스틸, 전기
GTIN (EAN)	4064675356769	아연 도금 및 보호막 처리
수량	20 ST	