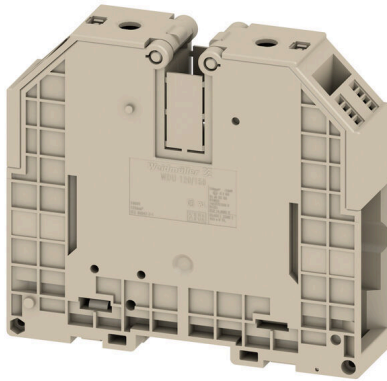


제품 이미지



제한된 공간, 스위치 기어 및 패널에 점점 더 많은 구성 요소가 수용되어야 합니다. 전원 공급의 일환으로, 이것은 특히 큰 단면에서 컨덕터 결선이 더욱 어려워지고 있습니다. 당사의 광범위한 결선 솔루션은 까다로운 공간 조건에서도 편리한 결선을 가능하게 합니다. 컴팩트한 디자인과 다양한 실용적인 취급상의 장점의 조합 덕분에 스위치 기어 및 패널에 전력을 간단하고 효율적으로 공급할 수 있으며 공간 절약이 가능합니다.

일반 주문 데이터

버전	기본 연결 단자대 블록, 스크류 결선, 진한 베이지색, 120 mm², 269 A, 1000 V, 결선 수: 2
주문 번호	1024500000
유형	WDU 120/150
GTIN (EAN)	4008190164768
수량	10 items

기술 데이터

승인

승인



ROHS	준수
UL File Number Search	UL 웹사이트
인증 번호(UR)	E60693
인증 번호(cURusEX)	E184763

치수 및 중량

깊이	117 mm	깊이 (인치)	4.6063 inch
DIN 레일을 포함한 깊이	125.5 mm	높이	132 mm
높이 (인치)	5.1968 inch	너비	32 mm
폭 (인치)	1.2598 inch	순중량	508.82 g

온도

보관 온도	-25 °C...55 °C	주변 온도	-60 °C...85 °C
연속 작동 온도, 최소	-60 °C	연속 작동 온도, 최대	130 °C

환경 제품 규정 준수

RoHS 준수 상태	준수, 예외 미존재		
REACH SVHC	0.1 wt% 이상의 SVHC 없음		
제품 탄소 발자국	요람에서 게이트까지	3,799 kg CO2 eq.	

CSA 등급 데이터

와이어 단면적 최대(CSA)	250 AWG	전압 크기 C(CSA)	600 V
전류 크기 C(CSA)	285 A	인증 번호(CSA)	12400-24 1
와이어 단면적 최소(CSA)	2 AWG		

UL 등급 데이터

컨덕터 크기 팩토리 결선 최대(UR)	250 kcmil	전류 크기 C(UR)	225 A
전압 크기 C(UR)	1000 V	컨덕터 크기 팩토리 결선 최소(UR)	2 AWG
인증 번호(UR)	E60693	컨덕터 크기 필드 결선 최소(UR)	2 AWG
컨덕터 크기 필드 결선 최대(UR)	250 kcmil		

등급 데이터

정격 단면적	120 mm ²	정격 전압	1000 V
정격 DC 전압	1000 V	정격 전류	269 A
최대 와이어에서 전류	309 A	표준 규격	IEC 60947-7-1
IEC 60947-7-x에 따른 체적 저항률	0.12 mΩ	정격 임펄스 내전압	8 kV

기술 데이터

IEC 60947-7-x 규격 전력 손실	8.61 W	오염 심각도	3
------------------------	--------	--------	---

시스템 사양

버전	스크류 결선, 스크류 고정이 가능한 접프바용, 퍼쇄형	엔드 커버 플레이트 필요	아니요
전위 수	1	레벨 수	1
레벨당 클램프 지점 개수	2	계층당 전위 수	1
레벨 내부 교차 결선	아니요	PE 결선	아니요
장착 레일	TS 35	N-기능	아니요
PE 기능	아니요	PEN 기능	예

일반

결선 단면규격 AWG, 최대	kcmil 250	설치 권고	직접 장착
결선 단면규격 AWG, 최소	AWG 2	표준 규격	IEC 60947-7-1
장착 레일	TS 35		

자재 데이터

기본 재질	Wemid	컬러 코드	진한 베이지색
UL 94 가연성 등급	V-0		

정격 데이터 IECEx/ATEX

인증 번호(ATEX)	DEMKO14ATEX1338U	인증 번호(IECEx)	IECExULD14.0005U
최대 전압(ATEX)	1100 V	전류(ATEX)	265 A
와이어 단면적 최대(ATEX)	150 mm ²	최대 전압(IECEx)	1100 V
전류(IECEx)	265 A	와이어 단면적 최대(IECEx)	150 mm ²
마킹 EN 60079-7	Ex eb II C Gb	Ex 2014/34/EU 라벨	II 2 G D

추가 기술 데이터

개방측	단힘	유사 단자대 수	1
설치 권고	직접 장착	폭발 테스트 버전	예
장착 유형	스냅온		

클램프용 컨덕터(정격 결선)

IEC 60947-1 규격 게이지	B13
결선 단면규격 AWG, 최대	kcmil 250
결선 방향	측면
조임 토크, 최대	20 Nm
조임 토크, 최소	10 Nm
탈피 길이	35 mm
결선 유형	스크류 결선
결선 수	2
클램프 범위, 최대	150 mm ²
클램프 범위, 최소	33.63 mm ²
클램프 스크류	M 10
블레이드 크기	S6(DIN 6911)
결선 단면규격 AWG, 최소	AWG 2
와이어 결선 단면적, 와이어 종단 페를 DIN 46228/4 채움 가는 꼬임, 최대	150 mm ²
와이어 결선 단면적, 와이어 종단 페를 DIN 46228/4 채움 가는 꼬임, 최소	35 mm ²
와이어 결선 단면적, 와이어 종단 페를 DIN 46228/1 채움 가는 꼬임, 최대	150 mm ²

WDU 120/150

Weidmüller Interface GmbH & Co. KG
 Klingenbergstraße 26
 D-32758 Detmold
 Germany

www.weidmueller.com

기술 데이터

와이어 결선 단면적, 와이어 종단 페룰 DIN 46228/1 채용 가능 꼬임, 최소	35 mm ²		
와이어 결선 단면, 가는 꼬임, 최대	150 mm ²		
와이어 결선 단면, 가는 꼬임, 최소	35 mm ²		
결선 단면적, 꼬임, 최대	150 mm ²		
결선 단면적, 꼬임, 최소	35 mm ²		
와이어 결선 단면적, 경질 코어 최대	150 mm ²		
와이어 결선 단면적, 경질 코어, 최소 클램프형 도체	35 mm ²		
결선 규격		스크류 결선	
도체 결선 단면적	유형	꼬임, H07V-R	
	최소	35 mm ²	
	최대	150 mm ²	
	공칭	120 mm ²	
와이어 종단 페룰	탈피 길이	최소	35 mm
		최대	35 mm
		공칭	35 mm
	조임 토크	최소	10 Nm
		최대	20 Nm
결선 규격		스크류 결선	
도체 결선 단면적	유형	연선, H05(07) V-K	
	최소	35 mm ²	
	최대	150 mm ²	
	공칭	120 mm ²	
와이어 종단 페룰	탈피 길이	최소	35 mm
		최대	35 mm
		공칭	35 mm
	조임 토크	최소	10 Nm
		최대	20 Nm

전선 크기가 동일한 클램프형 전선 2개(H05V/H07V)(정격 결선)

와이어 결선 단면, 페룰 DIN 46228/10이 있는 가는 연선, 2개의 클램프형 와이어, 최대.	70 mm ²	와이어 결선 단면, 페룰 DIN 46228/10이 있는 가는 연선, 2개의 클램프형 와이어, 최소.	35 mm ²
와이어 단면, 가는 꼬임, 2개의 클램프 가능 와이어, 최대	70 mm ²	와이어 결선 단면적, 가는 꼬임, 두 개의 클램프 가능 와이어, 최소	35 mm ²
결선된 와이어에 대한 단면적, 꼬임, 2개의 클램프 가능 와이어, 최대	70 mm ²	결선된 와이어에 대한 단면적, 꼬임, 2개의 클램프 가능 와이어, 최소	35 mm ²

클램프용 전선(추가 결선)

결선 유형, 추가 결선	스크류 결선
--------------	--------

분류

ETIM 8.0	EC000897	ETIM 9.0	EC000897
ETIM 10.0	EC000897	ECLASS 14.0	27-25-01-01
ECLASS 15.0	27-25-01-01		

도면



액세서리

점프바



인접한 단자대에 전위를 분배 또는 증가시키는 것은 교차 연결을 통해 구현됩니다. 추가적인 결선 노력은 쉽게 피할 수 있습니다. 폴이 분리되더라도 단자대 블록의 접점 안정성은 여전히 보장됩니다. 당사의 포트폴리오는 모듈형 터미널 블록을 위한 플러그형 및 스크류형 점프바 시스템을 제공합니다.

일반 주문 데이터

유형	WQV 120/2	버전	
주문 번호	1063300000	점프바 (단자대), 스크류, 은회색, 269 A, 극 수: 2, 피치(mm)(P): 32.00,	
GTIN (EAN)	4008190025830	절연: 아니요, 너비: 10 mm	
수량	5 ST		
유형	WQV 120/3	버전	
주문 번호	1063400000	점프바 (단자대), 스크류, 은회색, 292 A, 극 수: 3, 피치(mm)(P): 32.00,	
GTIN (EAN)	4008190141363	절연: 아니요, 너비: 10 mm	
수량	5 ST		

엔드 브래킷



바이드물러 제품군에는 단자대 레일에 영구적이고 안정적으로 마운트될 수 있도록 보장하고 미끄러짐을 방지하는 엔드 브래킷이 포함되어 있습니다. 스크류가 포함 또는 포함되지 않은 버전을 사용할 수 있습니다. 엔드 브래킷에는 마킹 옵션(그룹 마커용 포함)과 테스트 플러그 홀더가 포함되어 있습니다.

일반 주문 데이터

유형	WEW 35/1	버전	
주문 번호	1059000000	엔드 브래킷, 진한 베이지색, TS 35, V-2, Wemid, 너비: 12 mm, 100 °C	
GTIN (EAN)	4008190172282		
수량	50 ST		

보조 연결



추가 결선을 통해 별도의 전압 탭이 가능합니다. 예를 들어, 이것은 메인 스위치 앞에 위치한 비상 전원공급장치에 사용하거나 단순히 응용 분야 내에서 추가 연결로 사용할 수 있습니다.

WDU 120/150

Weidmüller Interface GmbH & Co. KG
 Klingenbergstraße 26
 D-32758 Detmold
 Germany

www.weidmueller.com

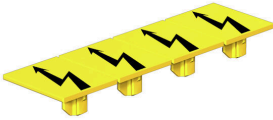
액세서리

일반 주문 데이터

유형	WZAD120	버전	
주문 번호	1066100000	보조 결선 (단자대), 결선 수: 1	
GTIN (EAN)	4008190017019		
수량	10 ST		

경고 커버

플래시 기호가 있는 경고 커버는 사람과 기계에 더 높은 안전을 제공합니다. 응용 분야 내에서 외부 전압을 표시해야 하는 경우에 사용됩니다.



일반 주문 데이터

유형	WAD 27 NE WS	버전	
주문 번호	1062960000	그룹 마커, 커버, 64 x 27 mm, 피치(mm)(P): 27.00 Weidmueller, 흰색	
GTIN (EAN)	4008190148225		
수량	10 ST		
유형	WAD 27 B GE/SW	버전	
주문 번호	1062860000	그룹 마커, 커버, 64 x 27 mm, 피치(mm)(P): 27.00 Weidmueller,	
GTIN (EAN)	4008190127732	노란색	
수량	10 ST		

블랭크



Dekafix(DEK) 마커는 모든 도체와 플러그인 커넥터 및 전자 서브어셈블리용 범용 마커입니다. 시스템은 짧은 번호에 적합하며 인쇄 준비된 다양한 범위의 마커를 사용할 수 있습니다.

단 한 번의 작업 단계로 신속하게 설치할 수 있는 스트립 인쇄는 읽기 쉽고, 대비가 풍부하며, 다양한 너비에서 사용 가능합니다.

- 바로 사용할 수 있는 다양한 범위의 마커
 - 빠른 설치를 위한 스트립 구성
 - 커넥터 마커, 모든 바이드물러 케이블 커넥터에 적합
 - 빈 MultiCard 또는 표준 인쇄 카드로 제공
- 맞춤 인쇄용: 귀하의 라벨링 사양에 대한 바이드물러의 라벨링 소프트웨어 M-Print PRO 또는 M-Print PRO Online(미설치)의 파일을 보내주십시오.

일반 주문 데이터

유형	DEK 5/5 MC NE WS	버전	
주문 번호	1609801044	Dekafix, 단자대 마커, 5 x 5 mm, 피치(mm)(P): 5.00 Weidmueller, 흰색	
GTIN (EAN)	4008190397111		
수량	1000 ST		
유형	WS 12/6.5 MC NE WS	버전	
주문 번호	1609920000	WS, 단자대 마커, 12 x 6.5 mm, 피치(mm)(P): 6.50 Weidmueller,	
GTIN (EAN)	4008190203511	Allen-Bradley, 흰색	
수량	540 ST		

액세서리

마커 홀더

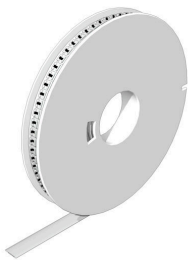


마커 홀더는 5 또는 5.1 mm의 피치를 갖는 표준 마커를 추가로 장착할 수 있게 해줍니다. 앵글 홀더를 옵션으로 함께 스냅하면 Klippon® Connect 모듈식 단자대의 모든 표준 마킹 채널에 장착이 가능합니다. 피팅 마커 유형은 지정 마커 홀더의 각 부속품 아래에서 찾을 수 있습니다.

일반 주문 데이터

유형	BZT 1 WS 10/5	버전	
주문 번호	1805490000	액세서리, 마커 홀더	
GTIN (EAN)	4032248270231		
수량	100 ST		
유형	BZT 1 ZA WS 10/5	버전	
주문 번호	1805520000	액세서리, 마커 홀더	
GTIN (EAN)	4032248270248		
수량	100 ST		

WS 12/6.5



WS/ DEK

MultiMark 단자대 마커는 2개의 구성 요소로 만들어진 혁신적 복합재를 사용합니다. 마커의 경질 하단부는 커넥터에 안전하게 고정됩니다. 표면을 탄성 소재로 마감하여 장착이 간편합니다. 특수 천공된 재질을 사용해 스트립은 간격에 발생하는 약간의 편차를 수용할 수 있도록 늘어납니다(이 편차는 늘어나는 경향이 있으며, 특히 긴 단자대 블록일 경우 그 정도가 큼). 추가 장점: 표면 재질은 탁월한 인쇄 적성으로 인해 내구성 및 내마모성이 뛰어난 라벨링을 보장합니다. 300 dpi의 인쇄 해상도로 가독성이 매우 좋은 글자를 출력합니다.

MultiMark 사용 혜택

- 바이드물러 모듈형 단자대 블록에 호환 사용 가능
- 견고하고 내구성이 우수한 인쇄
- 연속 스트립으로 설치 시간 절감
- 혁신적 복합소재 사용으로 간편한 장착
- 최적의 가독성을 위한 대형의 라벨 입력란
- 제조사 독립성으로 인한 높은 수준의 유연성

일반 주문 데이터

유형	WS 12/6.5 MM WS	버전	
주문 번호	2619930000	WS, 단자대 마커, 12 x 6.5 mm, Weidmueller, 흰색	
GTIN (EAN)	4050118626155		
수량	600 ST		