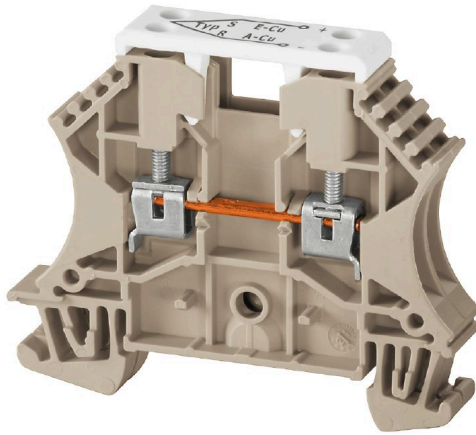


제품 이미지



열전대 단자대는 온도 측정 회로에서 극 저전압 송전 용도로 특수 설계된 것입니다. 특수 전류 바는 양수와 음수 경로 간 온도차가 발생한 경우, 단자대 내에서 가짜 신호가 전송되지 않도록 합니다. 예를 들어, 항공기 엔진 테스트 리그, 복잡한 화학 프로세스, 컨트롤러 등에서 이 같은 높은 수준의 측정 정밀도가 필요합니다.

일반 주문 데이터

버전	써모커플 단자대, 스크류 결선, 진한 베이지색, 2.5 mm², 55 V, 결선 수: 2, 레벨 수: 1, TS 35, V-0, Wemid
주문 번호	1024400000
유형	WDU 2.5/TC TYP SR
GTIN (EAN)	4008190116675
수량	25 items

기술 데이터

승인

승인



ROHS	준수
UL File Number Search	UL 웹사이트
인증 번호(UR)	E60693
인증 번호(cURusEX)	E184763

치수 및 중량

깊이	50 mm	깊이 (인치)	1.9685 inch
DIN 레일을 포함한 깊이	50.5 mm	높이	60 mm
높이 (인치)	2.3622 inch	너비	10.2 mm
폭 (인치)	0.4016 inch	순중량	16.98 g

온도

보관 온도	-25 °C...55 °C	주변 온도	-5 °C...40 °C
연속 작동 온도, 최소	-60 °C	연속 작동 온도, 최대	130 °C

환경 제품 규정 준수

RoHS 준수 상태	준수, 예외 미존재
REACH SVHC	0.1 wt% 이상의 SVHC 없음
제품 탄소 발자국	요람에서 게이트까지 0,227 kg CO2 eq.

UL 등급 데이터

와이어 단면적 최소(UR)	30 AWG	와이어 단면적 최대(UR)	12 AWG
전압 크기 C(UR)	50 V	인증 번호(UR)	E60693

등급 데이터

정격 단면적	2.5 mm ²	정격 전압	55 V
표준 규격	IEC 60584, IEC 60947-7-1	IEC 60947-7-x에 따른 체적 저항률	1.33 mΩ
IEC 60947-7-x 규격 전력 손실	0.77 W	오염 심각도	3

시스템 사양

버전	스크류 결선, 써모커플	엔드 커버 플레이트 필요	예
전위 수	1	레벨 수	1
레벨당 클램프 지점 개수	2	계층당 전위 수	1
레벨 내부 교차 결선	아니요	PE 결선	아니요
장착 레일	TS 35	N-기능	아니요
PE 기능	아니요	PEN 기능	아니요

기술 데이터

일반

결선 단면규격 AWG, 최대	AWG 12	결선 단면규격 AWG, 최소	AWG 26
표준 규격	IEC 60584, IEC 60947-7-1	장착 레일	TS 35

자재 데이터

기본 재질	Wemid	컬러 코드	진한 베이지색
UL 94 가연성 등급	V-0		

정격 데이터 IECEx/ATEX

인증 번호(ATEX)	DEMKO14ATEX1338U	인증 번호(IECEX)	IECEXULD14.0005U
최대 전압(ATEX)	55 V	전류(ATEX)	8 A
와이어 단면적 최대(ATEX)	2.5 mm ²	최대 전압(IECEX)	55 V
전류(IECEX)	8 A	와이어 단면적 최대(IECEX)	2.5 mm ²
마킹 EN 60079-7	Ex eb II C Gb	Ex 2014/34/EU 라벨	II 2 G D

추가 기술 데이터

개방측	오른쪽	유사 단자대 수	1
폭발 테스트 버전	아니요	장착 유형	스냅온

클램프용 컨덕터(정격 결선)

IEC 60947-1 규격 게이지	A2	결선 단면규격 AWG, 최대	AWG 12
결선 방향	측면	조임 토크, 최대	0.6 Nm
조임 토크, 최소	0.4 Nm	탈피 길이	10 mm
결선 유형	스크류 결선	결선 수	2
클램프 범위, 최대	2.5 mm ²	클램프 범위, 최소	0.13 mm ²
클램프 스크류	M 2.5	블레이드 크기	0.6 x 3.5 mm
결선 단면규격 AWG, 최소	AWG 26	와이어 결선 단면적, 와이어 종단 페룰 DIN 46228/4 채용 가는 꼬임, 최대	2.5 mm ²
와이어 결선 단면적, 와이어 종단 페룰 DIN 46228/4 채용 가는 꼬임, 최소	0.5 mm ²	와이어 결선 단면적, 와이어 종단 페룰 DIN 46228/1 채용 가는 꼬임, 최대	2.5 mm ²
와이어 결선 단면적, 와이어 종단 페룰 DIN 46228/1 채용 가는 꼬임, 최소	0.5 mm ²	와이어 결선 단면, 가는 꼬임, 최대	2.5 mm ²
와이어 결선 단면, 가는 꼬임, 최소	0.5 mm ²	결선 단면적, 꼬임, 최대	2.5 mm ²
결선 단면적, 꼬임, 최소	1.5 mm ²	트윈 와이어 종단 페룰, 최대	1.5 mm ²
트윈 와이어 종단 페룰, 최소	0.5 mm ²	DMS 전기 스크류드라이버 사용 토크 레벨	1
와이어 결선 단면적, 경질 코어 최대	2.5 mm ²	와이어 결선 단면적, 경질 코어, 최소	0.5 mm ²

분류

ETIM 8.0	EC000904	ETIM 9.0	EC000904
ETIM 10.0	EC000904	ECLASS 14.0	27-25-01-15
ECLASS 15.0	27-25-01-15		

