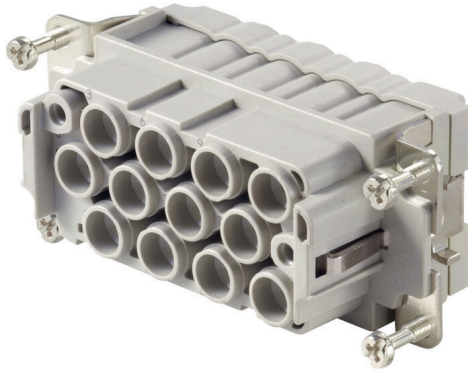


HDC S12/2 FC

Weidmüller Interface GmbH & Co. KG

Klingenbergstraße 26
D-32758 Detmold
Germany

www.weidmueller.com



MixMate 커넥터 시리즈는 높은 정격 전류, 전압 및 시그널을 동시에 전송할 수 있습니다. 결선 레벨이 크리프 접점용으로 설계되어 있습니다. 크리프 결선은 수십년 동안 하나의 표준으로 사용되어 왔습니다. 크리프 접점은 인서트와 함께 배송되지 않습니다. 크리프 단자

일반 주문 데이터

버전	HDC 인서트, 암형(Female), 690 V, 40 A, 극 수: 14, 크리프 결선, 설치 사이즈: 6
주문 번호	1023330000
유형	HDC S12/2 FC
GTIN (EAN)	4032248739479
수량	1 items

기술 데이터

승인

승인



ROHS	준수
UL File Number Search	UL 웹사이트
인증 번호(cURus)	E92202

치수 및 중량

깊이	84.5 mm	깊이 (인치)	3.3268 inch
높이	40.6 mm	높이 (인치)	1.5984 inch
너비	34 mm	폭 (인치)	1.3386 inch
순중량	69 g		

온도

한계 온도	-40 °C ... 125 °C
-------	-------------------

환경 제품 규정 준수

RoHS 준수 상태	준수, 예외 미존재
REACH SVHC	Potassium perfluorobutane sulfonate 29420-49-3
SCIP	1609748e-c278-4c9b-b3d1-e6215d2988cd

화학 내성	물질	아세톤
	화학 내성	내성
	물질	암모니아, 묽은 상태
	화학 내성	조건부 내성
	물질	휘발유
	화학 내성	내성
	물질	벤젠
	화학 내성	내성
	물질	디젤 오일
	화학 내성	조건부 내성
	물질	아세트산, 농축
	화학 내성	내성
	물질	수산화칼륨
	화학 내성	조건부 내성
	물질	메탄올
	화학 내성	조건부 내성
	물질	엔진 오일
	화학 내성	조건부 내성
	물질	가성소다, 희석
	화학 내성	내성
물질	수소염화불화탄소	
화학 내성	조건부 내성	
물질	옥외용	
화학 내성	조건부 내성	

일반 데이터

극 수	14	플러그 주기, 은	≥ 500
플러그 주기, 금	≥ 500	결선 유형	크림프 결선
설치 사이즈	6	UL 94 가연성 등급	V-0
불륨 저항	≤2 mΩ	컬러 코드	베이지색

기술 데이터

절연 저항	1010 Ω	절연재	PC 유리섬유 강화(UL 등재 및 철로 인증)
절연재 그룹	IIIa	유형	암형(Female)
오염 심각도	3	기본 재질	구리 합금
시리즈	MixMate	정격 전압(DIN EN 61984)	690 V
UL/CSA에 따른 정격 전압	600 V AC/DC	정격 임펄스 전압(DIN EN 61984)	8 kV
정격 전압(DIN EN 61984)	40 A	할로겐 불포함	true
연기 누적 적음, DIN EN 45545-2	예	BG	6
신호 접점 개수	2	신호 접점, 유형	HD
전원 접점 개수	12	전원 접점, 유형	HX

치수

너비	34 mm	총 길이 베이스	84.5 mm
소켓 높이	40.6 mm		

결선 데이터 PE

결선 유형 PE	스크류 결선	블레이드 사이즈, 일자(PE 결선)	SD 1.2 x 6.5
탈피 길이 PE 결선	13 mm	조임 토크, 최대 PE 결선	2.5 Nm
조임 토크, 최소 PE 결선	2 Nm	고정 스크류	M 5
정격 단면적	6 mm ²	전선 단면, AWG(PE), 최소	AWG 20
전선 단면, AWG(PE), 최대	AWG 10		

신호 접점

결선의 유형, 신호	크림프 결선		
극 수, 신호	2		
수용 전선 범위, 신호 접점, 최대	2.5 mm ²		
수용 전선 범위, 신호 접점, 최소	0.5 mm ²		
탈피 길이, 신호	8 mm		
정격 전압(DIN EN 61984), 신호 접점	250 V		
정격 임펄스 전압(DIN EN 61984), 신호	4 kV		
정격 전류(DIN EN 61984), 신호	10 A		
정격 전류 출력 회로(UR)	와이어 연결 단면적 AWG	AWG 10	
	정격 전류	40 A	
	와이어 연결 단면적 AWG	AWG 12	
	정격 전류	20 A	
	와이어 연결 단면적 AWG	AWG 14	
	정격 전류	15 A	
정격 전류 신호 회로(UR)	와이어 연결 단면적 AWG	AWG 16	
	정격 전류	10 A	
	와이어 연결 단면적 AWG	AWG 16	
	정격 전류	8 A	
	와이어 연결 단면적 AWG	AWG 18	
	정격 전류	7 A	
정격 전류 신호 회로(cUR)	와이어 연결 단면적 AWG	AWG 20	
	정격 전류	5 A	
	와이어 연결 단면적 AWG	AWG 22	
	정격 전류	3 A	
	와이어 연결 단면적 AWG	AWG 14	
	정격 전류	10 A	
정격 전류 신호 회로(cUR)	와이어 연결 단면적 AWG	AWG 16	
	정격 전류	8 A	
	와이어 연결 단면적 AWG	AWG 18	
	정격 전류	7 A	

기술 데이터

정격 전류 출력 회로(cUR)	와이어 연결 단면적 AWG	AWG 20
	정격 전류	5 A
	와이어 연결 단면적 AWG	AWG 22
	정격 전류	3 A
	와이어 연결 단면적 AWG	AWG 10
	정격 전류	24 A
	와이어 연결 단면적 AWG	AWG 12
	정격 전류	19 A
정격 전류 출력 회로(cUR)	와이어 연결 단면적 AWG	AWG 14
	정격 전류	14 A
	와이어 연결 단면적 AWG	AWG 16
	정격 전류	10 A

전원 접점

결선의 유형, 전원 접점	크림프 결선	
극 수, 성능 접점	12	
탈피 길이, 성능 접점	9 mm	
수용 전선 범위, 전원 접점, 최대	6 mm ²	
수용 전선 범위, 전원 접점, 최소	1.5 mm ²	
정격 전압(DIN EN 61984), 전원 접점	690 V	
정격 임펄스 전압(DIN EN 61984), 전원 접점	8 kV	
정격 전류(DIN EN 61984), 전원 접점	40 A	
정격 전류 출력 회로(UR)	와이어 연결 단면적 AWG	AWG 10
	정격 전류	40 A
	와이어 연결 단면적 AWG	AWG 12
	정격 전류	20 A
	와이어 연결 단면적 AWG	AWG 14
	정격 전류	15 A
	와이어 연결 단면적 AWG	AWG 16
	정격 전류	10 A
정격 전류 신호 회로(UR)	와이어 연결 단면적 AWG	AWG 14
	정격 전류	10 A
	와이어 연결 단면적 AWG	AWG 16
	정격 전류	8 A
	와이어 연결 단면적 AWG	AWG 18
	정격 전류	7 A
	와이어 연결 단면적 AWG	AWG 20
	정격 전류	5 A
정격 전류 신호 회로(cUR)	와이어 연결 단면적 AWG	AWG 22
	정격 전류	3 A
	와이어 연결 단면적 AWG	AWG 14
	정격 전류	10 A
	와이어 연결 단면적 AWG	AWG 16
	정격 전류	8 A
	와이어 연결 단면적 AWG	AWG 18
	정격 전류	7 A
정격 전류 출력 회로(cUR)	와이어 연결 단면적 AWG	AWG 20
	정격 전류	5 A
	와이어 연결 단면적 AWG	AWG 22
	정격 전류	3 A
	와이어 연결 단면적 AWG	AWG 10
	정격 전류	24 A
	와이어 연결 단면적 AWG	AWG 12
	정격 전류	19 A
정격 전류 출력 회로(cUR)	와이어 연결 단면적 AWG	AWG 14
	정격 전류	14 A

기술 데이터

와이어 연결 단면적 AWG	AWG 16
정격 전류	10 A

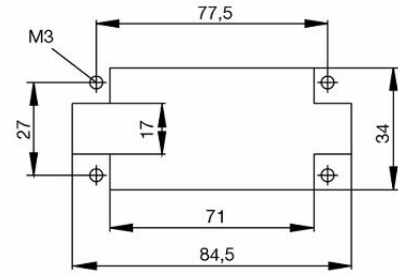
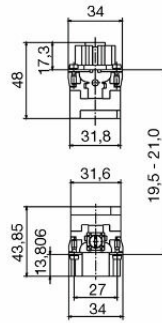
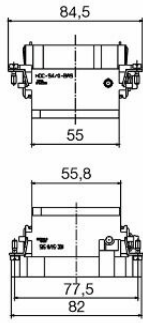
버전

결선 단면규격 AWG, 최대	AWG 10	탈피 길이, 정격 결선	9 mm
결선 유형	크림프 결선	설치 사이즈	6
블룸 저항	≤2 mΩ	결선 단면규격 AWG, 최소	AWG 16
와이어 단면, 솔리드, 최대	6 mm ²	와이어 단면, 솔리드, 최소	0.5 mm ²
와이어 결선 단면적, 와이어 종단 페룰 DIN 46228/4 채용 가는 꼬임, 최대	6 mm ²	와이어 결선 단면적, 와이어 종단 페룰 DIN 46228/4 채용 가는 꼬임, 최소	0.5 mm ²
와이어 결선 단면, 가는 꼬임, 최대	6 mm ²	와이어 결선 단면, 가는 꼬임, 최소	0.5 mm ²
전선 굵기, 최대	6 mm ²	전선 굵기, 최소	1.5 mm ²
기본 재질	구리 합금	BG	6

분류

ETIM 8.0	EC000438	ETIM 9.0	EC000438
ETIM 10.0	EC000438	ECLASS 14.0	27-44-02-05
ECLASS 15.0	27-44-02-05		

도면



액세서리

일자 스크류드라이버



VDE 절연 일자 스크류드라이버, SDI DIN 7437, ISO 2380/2, DIN 5264, ISO 2380/1에 따른 드라이브 출력. SoftFinish 그립

일반 주문 데이터

유형	SDIS 1.2X6.5X150	버전	
주문 번호	9008420000	스크류드라이버, 스크류드라이버	
GTIN (EAN)	4032248056385		
수량	1 ST		

유형	SDS 1.2X6.5X150	버전	
주문 번호	9009010000	스크류드라이버, 스크류드라이버	
GTIN (EAN)	4032248266869		
수량	1 ST		

십자 스크류드라이버 Phillips



VDE 절연 십자 스크류드라이버, Phillips 스크류용, SDIK PH DIN 7438, ISO 8764/2-PH, ISO 8764-PH에 따른 출력, SoftFinish 그립

일반 주문 데이터

유형	SDIK PH2	버전	
주문 번호	9008580000	스크류드라이버, 스크류드라이버	
GTIN (EAN)	4032248056576		
수량	1 ST		

유형	SDK PH2	버전	
주문 번호	9008490000	스크류드라이버, 스크류드라이버	
GTIN (EAN)	4032248056484		
수량	1 ST		

액세서리

일자 스크류드라이버



VDE 절연 일자 스크류드라이버, SDI DIN 7437, ISO 2380/2, DIN 5264, ISO 2380/1에 따른 드라이브 출력. SoftFinish 그립

일반 주문 데이터

유형	SDIS 0.6X3.5X100	버전	
주문 번호	9008390000	스크류드라이버, 스크류드라이버	
GTIN (EAN)	4032248056354		
수량	1 ST		
유형	SDS 0.6X3.5X100	버전	
주문 번호	9008330000	스크류드라이버, 스크류드라이버	
GTIN (EAN)	4032248056286		
수량	1 ST		

Crimping tools



회전가공 접점(핀)용 압착공구
 • 라쳇의 정교한 압착
 • 오작동 시 풀림 기능
 • 접점(단자)의 위치를 정확하게 지정할 수 있도록 하는 엔드 스톱 장치.

일반 주문 데이터

유형	CTIN CM 1.6/2.5	버전	
주문 번호	9205430000	압착 공구, 접점용 압착 공구, 0.14mm², 6mm², 4-인덴트 압착	
GTIN (EAN)	4032248733446		
수량	1 ST		

접점 제거 공구



바이드뮐러는 다양한 압착공구, 접촉 제거 공구 및 광섬유 공구를 공급합니다.

HDC S12/2 FC

Weidmüller Interface GmbH & Co. KG
 Klingenbergstraße 26
 D-32758 Detmold
 Germany

www.weidmueller.com

액세서리

일반 주문 데이터

유형	REMOVAL TOOL HD	버전
주문 번호	1866730000	공구, 접점 제거 공구
GTIN (EAN)	4032248437054	
수량	1 ST	

크림프 접점 HX

크림프는 확실하고 안정적인 와이어 및 접점 간 전기적/기계적 결선을 제공합니다. 최적의 크림프 결선은 기밀(gas-tight)하고 부식에 강합니다.



일반 주문 데이터

유형	HDC C HX BM1.5AG	버전
주문 번호	1002950000	사각 커넥터, 크림프 접점, MixMate, 암형(Female), 전선 굵기, 최대: 1.5, 회전됨, 구리 합금
GTIN (EAN)	4032248697236	
수량	25 ST	
유형	HDC C HX BM2.5AG	버전
주문 번호	1002960000	사각 커넥터, 크림프 접점, MixMate, 암형(Female), 전선 굵기, 최대: 2.5, 회전됨, 구리 합금
GTIN (EAN)	4032248697243	
수량	25 ST	
유형	HDC C HX BM4.0AG	버전
주문 번호	1002970000	사각 커넥터, 크림프 접점, HQ, MixMate, 암형(Female), 전선 굵기, 최대: 4, 회전됨, 구리 합금
GTIN (EAN)	4032248697250	
수량	25 ST	
유형	HDC C HX BM6.0AG	버전
주문 번호	1002980000	사각 커넥터, 크림프 접점, MixMate, 암형(Female), 전선 굵기, 최대: 6, 회전됨, 구리 합금
GTIN (EAN)	4032248697267	
수량	25 ST	

크림프 접점 HD



크림프는 확실하고 안정적인 와이어 및 접점 간 전기적/기계적 결선을 제공합니다. 최적의 크림프 결선은 기밀(gas-tight)하고 부식에 강합니다.

일반 주문 데이터

유형	HDC-C-HD-BM0.14-0.37AG	버전
주문 번호	1651570000	사각 커넥터, 크림프 접점, HD, HDD, HQ, MixMate, 암형(Female), 전선 굵기, 최대: 0.37, 회전됨, 구리 합금
GTIN (EAN)	4008190400248	
수량	100 ST	

HDC S12/2 FC

Weidmüller Interface GmbH & Co. KG
 Klingenbergstraße 26
 D-32758 Detmold
 Germany

www.weidmueller.com

액세서리

유형	HDC-C-HD-BM0.5AG	버전
주문 번호	1651580000	사각 커넥터, 크림프 접점, HD, HDD, HQ, MixMate, 암형(Female), 전선
GTIN (EAN)	4008190400255	굽기, 최대: 0.5, 회전됨, 구리 합금
수량	100 ST	
유형	HDC-C-HD-BM0.75-1.00AG	버전
주문 번호	1601760000	사각 커넥터, 크림프 접점, HD, HDD, HQ, MixMate, 암형(Female), 전선
GTIN (EAN)	4008190158354	굽기, 최대: 1, 회전됨, 구리 합금
수량	100 ST	
유형	HDC-C-HD-BM1.5AG	버전
주문 번호	1651600000	사각 커넥터, 크림프 접점, HD, HDD, HQ, MixMate, 암형(Female), 전선
GTIN (EAN)	4008190400279	굽기, 최대: 1.5, 회전됨, 구리 합금
수량	100 ST	
유형	HDC-C-HD-BM2.5AG	버전
주문 번호	1651610000	사각 커넥터, 크림프 접점, HD, HDD, HQ, MixMate, 암형(Female), 전선
GTIN (EAN)	4008190400286	굽기, 최대: 2.5, 회전됨, 구리 합금
수량	100 ST	
유형	HDC-C-HD-BM0.14-0.37AU	버전
주문 번호	1651670000	사각 커넥터, 크림프 접점, HD, HDD, HQ, MixMate, 암형(Female), 전선
GTIN (EAN)	4008190400347	굽기, 최대: 0.37, 회전됨, 구리 합금
수량	100 ST	
유형	HDC-C-HD-BM0.5AU	버전
주문 번호	1651680000	사각 커넥터, 크림프 접점, HD, HDD, HQ, MixMate, 암형(Female), 전선
GTIN (EAN)	4008190400354	굽기, 최대: 0.5, 회전됨, 구리 합금
수량	100 ST	
유형	HDC-C-HD-BM0.75-1.00AU	버전
주문 번호	1651690000	사각 커넥터, 크림프 접점, HD, HDD, HQ, MixMate, 암형(Female), 전선
GTIN (EAN)	4008190400361	굽기, 최대: 1, 회전됨, 구리 합금
수량	100 ST	
유형	HDC-C-HD-BM1.5AU	버전
주문 번호	1651700000	사각 커넥터, 크림프 접점, HD, HDD, HQ, MixMate, 암형(Female), 전선
GTIN (EAN)	4008190400378	굽기, 최대: 1.5, 회전됨, 구리 합금
수량	100 ST	
유형	HDC-C-HD-BM2.5AU	버전
주문 번호	1651710000	사각 커넥터, 크림프 접점, HD, HDD, HQ, MixMate, 암형(Female), 전선
GTIN (EAN)	4008190400385	굽기, 최대: 2.5, 회전됨, 구리 합금
수량	100 ST	