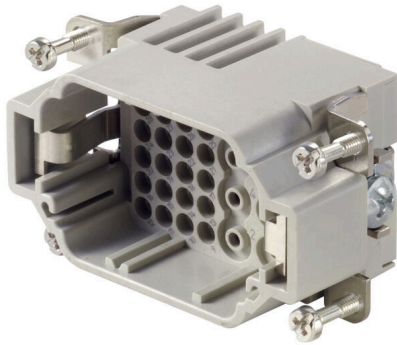


**HDC S8/24 MC**

**Weidmüller Interface GmbH & Co. KG**  
 Klingenbergstraße 26  
 D-32758 Detmold  
 Germany

www.weidmueller.com



MixMate 커넥터 시리즈는 높은 정격 전류, 전압 및  
 시그널을 동시에 전송할 수 있습니다.  
 결선 레벨이 크리프 접점용으로 설계되어 있습니다. 크리프  
 결선은 수십년 동안 하나의 표준으로 사용되어 왔습니다.  
 크리프 접점은 인서트와 함께 배송되지 않습니다.  
 크리프 단자

**일반 주문 데이터**

|            |   |
|------------|---|
| 버전         | HDC 인서트, 수형, 400 V, 16 A, 극 수: 32, 크리프<br>결선, 설치 사이즈: 4 |
| 주문 번호      | <a href="#">1023290000</a>                              |
| 유형         | HDC S8/24 MC  |
| GTIN (EAN) | 4032248739448   |
| 수량         | 1 items   |

기술 데이터

승인

승인



|                       |                         |
|-----------------------|-------------------------|
| ROHS                  | 준수                      |
| UL File Number Search | <a href="#">UL 웹사이트</a> |
| 인증 번호(cURus)          | E92202                  |

치수 및 중량

|     |         |         |             |
|-----|---------|---------|-------------|
| 깊이  | 64 mm   | 깊이 (인치) | 2.5197 inch |
| 높이  | 35.3 mm | 높이 (인치) | 1.3898 inch |
| 너비  | 34 mm   | 폭 (인치)  | 1.3386 inch |
| 순중량 | 48 g    |         |             |

온도

|       |                   |
|-------|-------------------|
| 한계 온도 | -40 °C ... 125 °C |
|-------|-------------------|

환경 제품 규정 준수

|            |  |
|------------|--|
| RoHS 준수 상태 | 준수, 예외 미존재                                     |
| REACH SVHC | Potassium perfluorobutane sulfonate 29420-49-3 |
| SCIP       | 1609748e-c278-4c9b-b3d1-e6215d2988cd           |

|       |          |             |
|-------|----------|-------------|
| 화학 내성 | 물질       | 아세톤         |
|       | 화학 내성    | 내성          |
|       | 물질       | 암모니아, 묽은 상태 |
|       | 화학 내성    | 조건부 내성      |
|       | 물질       | 휘발유         |
|       | 화학 내성    | 내성          |
|       | 물질       | 벤젠          |
|       | 화학 내성    | 내성          |
|       | 물질       | 디젤 오일       |
|       | 화학 내성    | 조건부 내성      |
|       | 물질       | 아세트산, 농축    |
|       | 화학 내성    | 내성          |
|       | 물질       | 수산화칼륨       |
|       | 화학 내성    | 조건부 내성      |
|       | 물질       | 메탄올         |
|       | 화학 내성    | 조건부 내성      |
|       | 물질       | 엔진 오일       |
|       | 화학 내성    | 조건부 내성      |
|       | 물질       | 가성소다, 희석    |
|       | 화학 내성    | 내성          |
| 물질    | 수소염화불화탄소 |             |
| 화학 내성 | 조건부 내성   |             |
| 물질    | 옥외용      |             |
| 화학 내성 | 조건부 내성   |             |

일반 데이터

|           |       |              |        |
|-----------|-------|--------------|--------|
| 극 수       | 32    | 플러그 주기, 은    | ≥ 500  |
| 플러그 주기, 금 | ≥ 500 | 결선 유형        | 크림프 결선 |
| 설치 사이즈    | 4     | UL 94 가연성 등급 | V-0    |
| 불륨 저항     | ≤2 mΩ | 컬러 코드        | 베이지색   |

### 기술 데이터

|                          |             |                         |                           |
|--------------------------|-------------|-------------------------|---------------------------|
| 절연 저항                    | 1010 Ω      | 절연재                     | PC 유리섬유 강화(UL 등재 및 철로 인증) |
| 절연재 그룹                   | IIIa        | 유형                      | 수형                        |
| 오염 심각도                   | 3           | 기본 재질                   | 구리 합금                     |
| 시리즈                      | MixMate     | 정격 전압(DIN EN 61984)     | 400 V                     |
| UL/CSA에 따른 정격 전압         | 600 V AC/DC | 정격 임펄스 전압(DIN EN 61984) | 4 kV                      |
| 정격 전압(DIN EN 61984)      | 16 A        | 할로겐 불포함                 | true                      |
| 연기 누적 적음. DIN EN 45545-2 | 예           | BG                      | 4                         |
| 신호 접점 개수                 | 24          | 신호 접점, 유형               | HD                        |
| 전원 접점 개수                 | 8           | 전원 접점, 유형               | HE                        |

### 치수

|        |         |          |       |
|--------|---------|----------|-------|
| 너비     | 34 mm   | 총 길이 베이스 | 64 mm |
| 플러그 높이 | 35.3 mm |          |       |

### 결선 데이터 PE

|                    |                   |                     |              |
|--------------------|-------------------|---------------------|--------------|
| 결선 유형 PE           | 스크류 결선            | 블레이드 사이즈, 일자(PE 결선) | SD 1.2 x 6.5 |
| 탈피 길이 PE 결선        | 13 mm             | 조임 토크, 최대 PE 결선     | 2.5 Nm       |
| 조임 토크, 최소 PE 결선    | 2 Nm              | 고정 스크류              | M 5          |
| 정격 단면적             | 6 mm <sup>2</sup> | 전선 단면, AWG(PE), 최소  | AWG 20       |
| 전선 단면, AWG(PE), 최대 | AWG 10            |                     |              |

### 신호 접점

|                             |                     |        |  |
|-----------------------------|---------------------|--------|--|
| 결선의 유형, 신호                  | 크림프 결선              |        |  |
| 극 수, 신호                     | 24                  |        |  |
| 수용 전선 범위, 신호 접점, 최대         | 2.5 mm <sup>2</sup> |        |  |
| 수용 전선 범위, 신호 접점, 최소         | 0.5 mm <sup>2</sup> |        |  |
| 탈피 길이, 신호                   | 8 mm                |        |  |
| 정격 전압(DIN EN 61984), 신호 접점  | 160 V               |        |  |
| 정격 임펄스 전압(DIN EN 61984), 신호 | 2.5 kV              |        |  |
| 정격 전류(DIN EN 61984), 신호     | 10 A                |        |  |
| 정격 전류 출력 회로(UR)             | 와이어 연결 단면적 AWG      | AWG 12 |  |
|                             | 정격 전류               | 16 A   |  |
|                             | 와이어 연결 단면적 AWG      | AWG 14 |  |
|                             | 정격 전류               | 13 A   |  |
|                             | 와이어 연결 단면적 AWG      | AWG 16 |  |
|                             | 정격 전류               | 10 A   |  |
|                             | 와이어 연결 단면적 AWG      | AWG 18 |  |
|                             | 정격 전류               | 7 A    |  |
| 정격 전류 신호 회로(UR)             | 와이어 연결 단면적 AWG      | AWG 14 |  |
|                             | 정격 전류               | 10 A   |  |
|                             | 와이어 연결 단면적 AWG      | AWG 16 |  |
|                             | 정격 전류               | 8 A    |  |
|                             | 와이어 연결 단면적 AWG      | AWG 18 |  |
|                             | 정격 전류               | 7 A    |  |
|                             | 와이어 연결 단면적 AWG      | AWG 20 |  |
|                             | 정격 전류               | 5 A    |  |
| 정격 전류 신호 회로(cUR)            | 와이어 연결 단면적 AWG      | AWG 14 |  |
|                             | 정격 전류               | 8 A    |  |
|                             | 와이어 연결 단면적 AWG      | AWG 16 |  |
|                             | 정격 전류               | 8 A    |  |

HDC S8/24 MC

**Weidmüller Interface GmbH & Co. KG**  
 Klingenbergstraße 26  
 D-32758 Detmold  
 Germany

www.weidmueller.com

기술 데이터

|                  |                |        |
|------------------|----------------|--------|
| 정격 전류 출력 회로(cUR) | 와이어 연결 단면적 AWG | AWG 18 |
|                  | 정격 전류          | 7 A    |
|                  | 와이어 연결 단면적 AWG | AWG 20 |
|                  | 정격 전류          | 5 A    |
|                  | 와이어 연결 단면적 AWG | AWG 22 |
|                  | 정격 전류          | 3 A    |
|                  | 와이어 연결 단면적 AWG | AWG 12 |
|                  | 정격 전류          | 14 A   |
|                  | 와이어 연결 단면적 AWG | AWG 14 |
|                  | 정격 전류          | 10 A   |
|                  | 와이어 연결 단면적 AWG | AWG 16 |
|                  | 정격 전류          | 8.5 A  |
|                  | 와이어 연결 단면적 AWG | AWG 18 |
|                  | 정격 전류          | 6 A    |
| 와이어 연결 단면적 AWG   | AWG 20         |        |
| 정격 전류            | 4 A            |        |

전원 접점

|                                |                     |        |
|--------------------------------|---------------------|--------|
| 결선의 유형, 전원 접점                  | 크림프 결선              |        |
| 극 수, 성능 접점                     | 8                   |        |
| 탈피 길이, 성능 접점                   | 7.5 mm              |        |
| 수용 전선 범위, 전원 접점, 최대            | 4 mm <sup>2</sup>   |        |
| 수용 전선 범위, 전원 접점, 최소            | 0.5 mm <sup>2</sup> |        |
| 정격 전압(DIN EN 61984), 전원 접점     | 400 V               |        |
| 정격 임펄스 전압(DIN EN 61984), 전원 접점 | 4 kV                |        |
| 정격 전류(DIN EN 61984), 전원 접점     | 16 A                |        |
| 정격 전류 출력 회로(UR)                | 와이어 연결 단면적 AWG      | AWG 12 |
|                                | 정격 전류               | 16 A   |
|                                | 와이어 연결 단면적 AWG      | AWG 14 |
|                                | 정격 전류               | 13 A   |
|                                | 와이어 연결 단면적 AWG      | AWG 16 |
|                                | 정격 전류               | 10 A   |
|                                | 와이어 연결 단면적 AWG      | AWG 18 |
|                                | 정격 전류               | 7 A    |
|                                | 와이어 연결 단면적 AWG      | AWG 20 |
|                                | 정격 전류               | 5 A    |
| 정격 전류 신호 회로(UR)                | 와이어 연결 단면적 AWG      | AWG 14 |
|                                | 정격 전류               | 10 A   |
|                                | 와이어 연결 단면적 AWG      | AWG 16 |
|                                | 정격 전류               | 8 A    |
|                                | 와이어 연결 단면적 AWG      | AWG 18 |
|                                | 정격 전류               | 7 A    |
|                                | 와이어 연결 단면적 AWG      | AWG 20 |
|                                | 정격 전류               | 5 A    |
|                                | 와이어 연결 단면적 AWG      | AWG 22 |
|                                | 정격 전류               | 3 A    |
| 정격 전류 신호 회로(cUR)               | 와이어 연결 단면적 AWG      | AWG 14 |
|                                | 정격 전류               | 8 A    |
|                                | 와이어 연결 단면적 AWG      | AWG 16 |
|                                | 정격 전류               | 8 A    |
|                                | 와이어 연결 단면적 AWG      | AWG 18 |
|                                | 정격 전류               | 7 A    |
|                                | 와이어 연결 단면적 AWG      | AWG 20 |
|                                | 정격 전류               | 5 A    |
|                                | 와이어 연결 단면적 AWG      | AWG 22 |
|                                | 정격 전류               | 3 A    |

기술 데이터

|                  |                |        |
|------------------|----------------|--------|
| 정격 전류 출력 회로(cUR) | 와이어 연결 단면적 AWG | AWG 12 |
|                  | 정격 전류          | 14 A   |
|                  | 와이어 연결 단면적 AWG | AWG 14 |
|                  | 정격 전류          | 10 A   |
|                  | 와이어 연결 단면적 AWG | AWG 16 |
|                  | 정격 전류          | 8.5 A  |
|                  | 와이어 연결 단면적 AWG | AWG 18 |
|                  | 정격 전류          | 6 A    |
|                  | 와이어 연결 단면적 AWG | AWG 20 |
|                  | 정격 전류          | 4 A    |

버전

|   |                   |   |                     |
|---|-------------------|---|---------------------|
| 결선 단면규격 AWG, 최대                                   | AWG 12            | 탈피 길이, 정격 결선                                      | 7.5 mm              |
| 결선 유형   | 크림프 결선            | 설치 사이즈  | 4                   |
| 불륨 저항   | ≤2 mΩ             | 결선 단면규격 AWG, 최소                                   | AWG 20              |
| 와이어 단면, 솔리드, 최대                                   | 6 mm <sup>2</sup> | 와이어 단면, 솔리드, 최소                                   | 0.5 mm <sup>2</sup> |
| 와이어 결선 단면적, 와이어 종단 페를<br>DIN 46228/4 채용 가는 꼬임, 최대 | 6 mm <sup>2</sup> | 와이어 결선 단면적, 와이어 종단 페를<br>DIN 46228/4 채용 가는 꼬임, 최소 | 0.5 mm <sup>2</sup> |
| 와이어 결선 단면, 가는 꼬임, 최대                              | 6 mm <sup>2</sup> | 와이어 결선 단면, 가는 꼬임, 최소                              | 0.5 mm <sup>2</sup> |
| 전선 굵기, 최대   | 4 mm <sup>2</sup> | 전선 굵기, 최소   | 0.5 mm <sup>2</sup> |
| 기본 재질   | 구리 합금             | BG  | 4                   |

분류

|             |             |             |             |
|-------------|-------------|-------------|-------------|
| ETIM 8.0    | EC000438    | ETIM 9.0    | EC000438    |
| ETIM 10.0   | EC000438    | ECLASS 14.0 | 27-44-02-05 |
| ECLASS 15.0 | 27-44-02-05 |             |             |

액세서리

일자 스크류드라이버



VDE 절연 일자 스크류드라이버, SDI DIN 7437, ISO 2380/2, DIN 5264, ISO 2380/1에 따른 드라이브 출력. SoftFinish 그립

일반 주문 데이터

|            |                            |                  |  |
|------------|----------------------------|------------------|--|
| 유형         | SDIS 1.2X6.5X150           | 버전               |  |
| 주문 번호      | <a href="#">9008420000</a> | 스크류드라이버, 스크류드라이버 |  |
| GTIN (EAN) | 4032248056385              |                  |  |
| 수량         | 1 ST                       |                  |  |

|            |                            |                  |  |
|------------|----------------------------|------------------|--|
| 유형         | SDS 1.2X6.5X150            | 버전               |  |
| 주문 번호      | <a href="#">9009010000</a> | 스크류드라이버, 스크류드라이버 |  |
| GTIN (EAN) | 4032248266869              |                  |  |
| 수량         | 1 ST                       |                  |  |

십자 스크류드라이버 Phillips



VDE 절연 십자 스크류드라이버, Phillips 스크류용, SDIK PH DIN 7438, ISO 8764/2-PH, ISO 8764-PH에 따른 출력, SoftFinish 그립

일반 주문 데이터

|            |                            |                  |  |
|------------|----------------------------|------------------|--|
| 유형         | SDIK PH2                   | 버전               |  |
| 주문 번호      | <a href="#">9008580000</a> | 스크류드라이버, 스크류드라이버 |  |
| GTIN (EAN) | 4032248056576              |                  |  |
| 수량         | 1 ST                       |                  |  |

|            |                            |                  |  |
|------------|----------------------------|------------------|--|
| 유형         | SDK PH2                    | 버전               |  |
| 주문 번호      | <a href="#">9008490000</a> | 스크류드라이버, 스크류드라이버 |  |
| GTIN (EAN) | 4032248056484              |                  |  |
| 수량         | 1 ST                       |                  |  |

액세서리

일자 스크류드라이버



VDE 절연 일자 스크류드라이버, SDI DIN 7437, ISO 2380/2, DIN 5264, ISO 2380/1에 따른 드라이브 출력. SoftFinish 그립

일반 주문 데이터

|            |                            |                  |  |
|------------|----------------------------|------------------|--|
| 유형         | SDIS 0.6X3.5X100           | 버전               |  |
| 주문 번호      | <a href="#">9008390000</a> | 스크류드라이버, 스크류드라이버 |  |
| GTIN (EAN) | 4032248056354              |                  |  |
| 수량         | 1 ST                       |                  |  |
| 유형         | SDS 0.6X3.5X100            | 버전               |  |
| 주문 번호      | <a href="#">9008330000</a> | 스크류드라이버, 스크류드라이버 |  |
| GTIN (EAN) | 4032248056286              |                  |  |
| 수량         | 1 ST                       |                  |  |

Crimping tools



회전가공 접점(핀)용 압착공구  
 • 라쳇의 정교한 압착  
 • 오작동 시 폴립 기능  
 • 접점(단자)의 위치를 정확하게 지정할 수 있도록 하는 엔드 스톱 장치.

일반 주문 데이터

|            |                            |   |  |
|------------|----------------------------|---|--|
| 유형         | CTX CM 1.6/2.5             | 버전  |  |
| 주문 번호      | <a href="#">9018490000</a> | 압착 공구, 접점용 압착 공구, 0.14mm², 4mm², W 압착     |  |
| GTIN (EAN) | 4008190884598              |   |  |
| 수량         | 1 ST                       |   |  |
| 유형         | CTIN CM 1.6/2.5            | 버전  |  |
| 주문 번호      | <a href="#">9205430000</a> | 압착 공구, 접점용 압착 공구, 0.14mm², 6mm², 4-인덴트 압착 |  |
| GTIN (EAN) | 4032248733446              |   |  |
| 수량         | 1 ST                       |   |  |

HDC S8/24 MC

Weidmüller Interface GmbH & Co. KG  
Klingenbergstraße 26  
D-32758 Detmold  
Germany

www.weidmueller.com

액세서리

접점 제거 공구



바이드뮐러는 다양한 압착공구, 접촉 제거 공구 및 광섬유 공구를 공급합니다.

일반 주문 데이터

|            |                            |              |
|------------|----------------------------|--------------|
| 유형         | REMOVAL TOOL HE            | 버전           |
| 주문 번호      | <a href="#">1866750000</a> | 공구, 접점 제거 공구 |
| GTIN (EAN) | 4032248437078              |              |
| 수량         | 1 ST                       |              |
| 유형         | REMOVAL TOOL HD            | 버전           |
| 주문 번호      | <a href="#">1866730000</a> | 공구, 접점 제거 공구 |
| GTIN (EAN) | 4032248437054              |              |
| 수량         | 1 ST                       |              |

HE

바이드뮐러의 인서트에는 다양한 액세서리를 사용할 수 있습니다. 여기에는 인서트용 코딩 부품이 포함됩니다.



일반 주문 데이터

|            |                            |                      |
|------------|----------------------------|----------------------|
| 유형         | HDC HE CP                  | 버전                   |
| 주문 번호      | <a href="#">1003240000</a> | 사각 커넥터, 액세서리, 코딩 시스템 |
| GTIN (EAN) | 4032248698233              |                      |
| 수량         | 100 ST                     |                      |

크림프 접점 HE



크림프는 확실하고 안정적인 와이어 및 접점 간 전기적/기계적 결선을 제공합니다. 최적의 크림프 결선은 기밀(gas-tight)하고 부식에 강합니다.

HDC S8/24 MC

**Weidmüller Interface GmbH & Co. KG**  
 Klingenbergstraße 26  
 D-32758 Detmold  
 Germany

www.weidmueller.com

액세서리

일반 주문 데이터

|            |                            |  |
|------------|----------------------------|--|
| 유형         | HDC-C-HE-SM0.5AG           | 버전   |
| 주문 번호      | <a href="#">1200500000</a> | 사각 커넥터, 크림프 접점, HE, HEE, HQ, MixMate, 수형, 전선 굵기, |
| GTIN (EAN) | 4008190159627              | 최대: 0.5, 회전됨, 구리 합금                              |
| 수량         | 100 ST                     |  |
| 유형         | HDC-C-HE-SM0.75-1.00AG     | 버전   |
| 주문 번호      | <a href="#">1200600000</a> | 사각 커넥터, 크림프 접점, HE, HEE, HQ, MixMate, 수형, 전선 굵기, |
| GTIN (EAN) | 4008190171308              | 최대: 1, 회전됨, 구리 합금                                |
| 수량         | 100 ST                     |  |
| 유형         | HDC-C-HE-SM1.5AG           | 버전   |
| 주문 번호      | <a href="#">1200700000</a> | 사각 커넥터, 크림프 접점, HE, HEE, HQ, MixMate, 수형, 전선 굵기, |
| GTIN (EAN) | 4008190074920              | 최대: 1.5, 회전됨, 구리 합금                              |
| 수량         | 100 ST                     |  |
| 유형         | HDC-C-HE-SM2.5AG           | 버전   |
| 주문 번호      | <a href="#">1200800000</a> | 사각 커넥터, 크림프 접점, HE, HEE, HQ, MixMate, 수형, 전선 굵기, |
| GTIN (EAN) | 4008190131913              | 최대: 2.5, 회전됨, 구리 합금                              |
| 수량         | 100 ST                     |  |
| 유형         | HDC-C-HE-SM4.0AG           | 버전   |
| 주문 번호      | <a href="#">1200900000</a> | 사각 커넥터, 크림프 접점, HE, HEE, HQ, MixMate, 수형, 전선 굵기, |
| GTIN (EAN) | 4008190115906              | 최대: 4, 회전됨, 구리 합금                                |
| 수량         | 100 ST                     |  |
| 유형         | HDC-C-HE-SM0.5AU           | 버전   |
| 주문 번호      | <a href="#">1651420000</a> | 사각 커넥터, 크림프 접점, HE, HEE, HQ, MixMate, 수형, 전선 굵기, |
| GTIN (EAN) | 4008190400095              | 최대: 0.5, 회전됨, 구리 합금                              |
| 수량         | 100 ST                     |  |
| 유형         | HDC-C-HE-SM0.75-1.00AU     | 버전   |
| 주문 번호      | <a href="#">1651430000</a> | 사각 커넥터, 크림프 접점, HE, HEE, HQ, MixMate, 수형, 전선 굵기, |
| GTIN (EAN) | 4008190400101              | 최대: 1, 회전됨, 구리 합금                                |
| 수량         | 100 ST                     |  |
| 유형         | HDC-C-HE-SM1.5AU           | 버전   |
| 주문 번호      | <a href="#">1651440000</a> | 사각 커넥터, 크림프 접점, HE, HEE, HQ, MixMate, 수형, 전선 굵기, |
| GTIN (EAN) | 4008190400118              | 최대: 1.5, 회전됨, 구리 합금                              |
| 수량         | 100 ST                     |  |
| 유형         | HDC-C-HE-SM2.5AU           | 버전   |
| 주문 번호      | <a href="#">1651450000</a> | 사각 커넥터, 크림프 접점, HE, HEE, HQ, MixMate, 수형, 전선 굵기, |
| GTIN (EAN) | 4008190400125              | 최대: 2.5, 회전됨, 구리 합금                              |
| 수량         | 100 ST                     |  |
| 유형         | HDC-C-HE-SM4.0AU           | 버전   |
| 주문 번호      | <a href="#">1651460000</a> | 사각 커넥터, 크림프 접점, HE, HEE, HQ, MixMate, 수형, 전선 굵기, |
| GTIN (EAN) | 4008190400132              | 최대: 4, 회전됨, 구리 합금                                |
| 수량         | 100 ST                     |  |

HDC S8/24 MC

**Weidmüller Interface GmbH & Co. KG**  
 Klingenbergstraße 26  
 D-32758 Detmold  
 Germany

www.weidmueller.com

액세서리

크림프 접점 HD



크림프는 확실하고 안정적인 와이어 및 접점 간 전기적/기계적 결선을 제공합니다. 최적의 크림프 결선은 기밀(gas-tight)하고 부식에 강합니다.

일반 주문 데이터

|            |                            |   |
|------------|----------------------------|---|
| 유형         | HDC-C-HD-SM0.14-0.37AG     | 버전  |
| 주문 번호      | <a href="#">1651520000</a> | 사각 커넥터, 크림프 접점, HD, HDD, HQ, MixMate, 수형, 전선 굵기, 최대: 0.37, 회전됨, 구리 합금 |
| GTIN (EAN) | 4008190400194              |   |
| 수량         | 100 ST                     |   |
| 유형         | HDC-C-HD-SM0.5AG           | 버전  |
| 주문 번호      | <a href="#">1651530000</a> | 사각 커넥터, 크림프 접점, HD, HDD, HQ, MixMate, 수형, 전선 굵기, 최대: 0.5, 회전됨, 구리 합금  |
| GTIN (EAN) | 4008190400200              |   |
| 수량         | 100 ST                     |   |
| 유형         | HDC-C-HD-SM0.75-1.00AG     | 버전  |
| 주문 번호      | <a href="#">1601750000</a> | 사각 커넥터, 크림프 접점, HD, HDD, HQ, MixMate, 수형, 전선 굵기, 최대: 1, 회전됨, 구리 합금    |
| GTIN (EAN) | 4008190134280              |   |
| 수량         | 100 ST                     |   |
| 유형         | HDC-C-HD-SM1.5AG           | 버전  |
| 주문 번호      | <a href="#">1651550000</a> | 사각 커넥터, 크림프 접점, HD, HDD, HQ, MixMate, 수형, 전선 굵기, 최대: 1.5, 회전됨, 구리 합금  |
| GTIN (EAN) | 4008190400224              |   |
| 수량         | 100 ST                     |   |
| 유형         | HDC-C-HD-SM2.5AG           | 버전  |
| 주문 번호      | <a href="#">1651560000</a> | 사각 커넥터, 크림프 접점, HD, HDD, HQ, MixMate, 수형, 전선 굵기, 최대: 2.5, 회전됨, 구리 합금  |
| GTIN (EAN) | 4008190400231              |   |
| 수량         | 100 ST                     |   |
| 유형         | HDC-C-HD-SM0.14-0.37AU     | 버전  |
| 주문 번호      | <a href="#">1651620000</a> | 사각 커넥터, 크림프 접점, HD, HDD, HQ, MixMate, 수형, 전선 굵기, 최대: 0.37, 회전됨, 구리 합금 |
| GTIN (EAN) | 4008190400293              |   |
| 수량         | 100 ST                     |   |
| 유형         | HDC-C-HD-SM0.5AU           | 버전  |
| 주문 번호      | <a href="#">1651630000</a> | 사각 커넥터, 크림프 접점, HD, HDD, HQ, MixMate, 수형, 전선 굵기, 최대: 0.5, 회전됨, 구리 합금  |
| GTIN (EAN) | 4008190400309              |   |
| 수량         | 100 ST                     |   |
| 유형         | HDC-C-HD-SM0.75-1.00AU     | 버전  |
| 주문 번호      | <a href="#">1651640000</a> | 사각 커넥터, 크림프 접점, HD, HDD, HQ, MixMate, 수형, 전선 굵기, 최대: 1, 회전됨, 구리 합금    |
| GTIN (EAN) | 4008190400316              |   |
| 수량         | 100 ST                     |   |
| 유형         | HDC-C-HD-SM1.5AU           | 버전  |
| 주문 번호      | <a href="#">1651650000</a> | 사각 커넥터, 크림프 접점, HD, HDD, HQ, MixMate, 수형, 전선 굵기, 최대: 1.5, 회전됨, 구리 합금  |
| GTIN (EAN) | 4008190400323              |   |
| 수량         | 100 ST                     |   |
| 유형         | HDC-C-HD-SM2.5AU           | 버전  |
| 주문 번호      | <a href="#">1651660000</a> | 사각 커넥터, 크림프 접점, HD, HDD, HQ, MixMate, 수형, 전선 굵기, 최대: 2.5, 회전됨, 구리 합금  |
| GTIN (EAN) | 4008190400330              |   |
| 수량         | 100 ST                     |   |