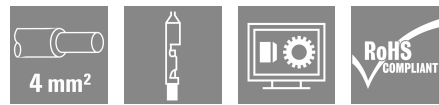
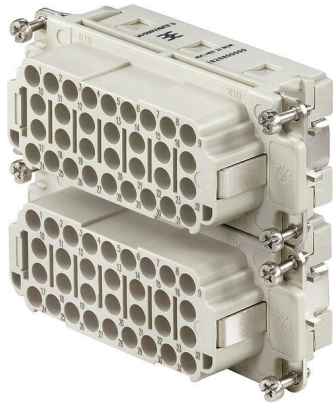


HDC HEE 32 FC 33-64

Weidmüller Interface GmbH & Co. KG  
 Klingenbergstraße 26  
 D-32758 Detmold  
 Germany

www.weidmueller.com



HEE 시리즈는 고밀도 접점을 사용하며, HE 인서트를 기반으로 설계되었습니다.  
 결선 레벨이 크리프 접점으로 설계되어 있습니다.  
 입증받은 크리프 결선 방법은 수 십년 동안 표준으로 사용되어 왔습니다. 크리프 접점은 인서트 제공 범위에는 포함되지 않습니다.

일반 주문 데이터

버전	HDC 인서트, 암형(Female), 500 V, 16 A, 극 수: 32, 크리프 결선, 설치 사이즈: 6
주문 번호	<a href="#">1018960000</a>
유형	HDC HEE 32 FC 33-64
GTIN (EAN)	403224873026 1
수량	1 items

기술 데이터

승인

승인



ROHS 준수

치수 및 중량

길이	84.5 mm	길이 (인치)	3.3268 inch
높이	36 mm	높이 (인치)	1.4173 inch
너비	34 mm	폭 (인치)	1.3386 inch
순중량	65 g		

온도

한계 온도 -40 °C ... 125 °C

환경 제품 규정 준수

RoHS 준수 상태	준수, 예외 미존재	
REACH SVHC	Potassium perfluorobutane sulfonate 29420-49-3	
SCIP	1609748e-c278-4c9b-b3d1-e6215d2988cd	
화학 내성	물질	아세톤
	화학 내성	내성
	물질	암모니아, 묽은 상태
	화학 내성	조건부 내성
	물질	휘발유
	화학 내성	내성
	물질	벤젠
	화학 내성	내성
	물질	디젤 오일
	화학 내성	조건부 내성
	물질	아세트산, 농축
	화학 내성	내성
	물질	수산화칼륨
	화학 내성	조건부 내성
	물질	메탄올
	화학 내성	조건부 내성
	물질	엔진 오일
	화학 내성	조건부 내성
	물질	가성소다, 희석
	화학 내성	내성
물질	수소염화불화탄소	
화학 내성	조건부 내성	
물질	옥외용	
화학 내성	조건부 내성	

일반 데이터

극 수	32	플러그 주기, 은	≥ 500
플러그 주기, 금	≥ 500	결선 유형	크림프 결선
설치 사이즈	6	UL 94 가연성 등급	V-0
불륨 저항	≤2 mΩ	컬러 코드	베이지색

## HDC HEE 32 FC 33-64

**Weidmüller Interface GmbH & Co. KG**  
 Klingenbergstraße 26  
 D-32758 Detmold  
 Germany

www.weidmueller.com

### 기술 데이터

절연 저항	1010 Ω	절연재	PC 유리섬유 강화(UL 등재 및 철로 인증)
절연재 그룹	IIIa	컨덕터 단면적	4 mm <sup>2</sup>
유형	암형(Female)	오염 심각도	3
기본 재질	구리 합금	시리즈	HEE
정격 전압(DIN EN 61984)	500 V	UL/CSA에 따른 정격 전압	600 V AC/DC
정격 임펄스 전압(DIN EN 61984)	6 kV	정격 전압(DIN EN 61984)	16 A
할로겐 불포함	true	연기 누적 적음. DIN EN 45545-2	예
BG	6		

### 치수

너비	34 mm	총 길이 베이스	84.5 mm
소켓 높이	36 mm		

### 결선 데이터 PE

결선 유형 PE	스크류 결선	블레이드 사이즈, 일자(PE 결선)	SD 0.8 x 4.0
탈피 길이 PE 결선	10 mm	블레이드 크기, 십자	크기 PH1
조임 토크, 최대 PE 결선	1.5 Nm	조임 토크, 최소 PE 결선	1.2 Nm
고정 스크류	M 4	정격 단면적	4 mm <sup>2</sup>
전선 단면, AWG(PE), 최소	AWG 20	전선 단면, AWG(PE), 최대	AWG 12

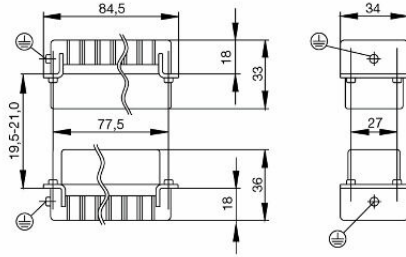
### 버전

결선 단면규격 AWG, 최대	AWG 12	탈피 길이, 정격 결선	7.5 mm
결선 유형	크림프 결선	설치 사이즈	6
불륨 저항	≤2 mΩ	결선 단면규격 AWG, 최소	AWG 20
와이어 단면, 솔리드, 최대	4 mm <sup>2</sup>	와이어 단면, 솔리드, 최소	0.5 mm <sup>2</sup>
와이어 결선 단면적, 와이어 종단 페룰 DIN 46228/4 채용 가는 꼬임, 최대	4 mm <sup>2</sup>	와이어 결선 단면적, 와이어 종단 페룰 DIN 46228/4 채용 가는 꼬임, 최소	0.5 mm <sup>2</sup>
와이어 결선 단면, 가는 꼬임, 최대	4 mm <sup>2</sup>	와이어 결선 단면, 가는 꼬임, 최소	0.5 mm <sup>2</sup>
전선 굵기, 최대	4 mm <sup>2</sup>	전선 굵기, 최소	0.5 mm <sup>2</sup>
기본 재질	구리 합금	BG	6

### 분류

ETIM 8.0	EC000438	ETIM 9.0	EC000438
ETIM 10.0	EC000438	ECLASS 14.0	27-44-02-05
ECLASS 15.0	27-44-02-05		

도면



HDC HEE 32 FC 33-64

Weidmüller Interface GmbH & Co. KG  
Klingenbergstraße 26  
D-32758 Detmold  
Germany

www.weidmueller.com

액세서리

일자 스크류드라이버



VDE 절연 일자 스크류드라이버, SDI DIN 7437, ISO 2380/2, DIN 5264, ISO 2380/1에 따른 드라이브 출력. SoftFinish 그립

일반 주문 데이터

유형	SDIS 0.6X3.5X100	버전	
주문 번호	<a href="#">9008390000</a>	스크류드라이버, 스크류드라이버	
GTIN (EAN)	4032248056354		
수량	1 ST		
유형	SDS 0.6X3.5X100	버전	
주문 번호	<a href="#">9008330000</a>	스크류드라이버, 스크류드라이버	
GTIN (EAN)	4032248056286		
수량	1 ST		
유형	SDIS 0.8X4.0X100	버전	
주문 번호	<a href="#">9008400000</a>	스크류드라이버, 스크류드라이버	
GTIN (EAN)	4032248056361		
수량	1 ST		
유형	SDS 0.8X4.0X100	버전	
주문 번호	<a href="#">9008340000</a>	스크류드라이버, 스크류드라이버	
GTIN (EAN)	4032248056293		
수량	1 ST		

십자 스크류드라이버 Phillips



VDE 절연 십자 스크류드라이버, Phillips 스크류용, SDIK PH DIN 7438, ISO 8764/2-PH, ISO 8764-PH에 따른 출력, SoftFinish 그립

일반 주문 데이터

유형	SDIK PH1	버전	
주문 번호	<a href="#">9008570000</a>	스크류드라이버, 스크류드라이버	
GTIN (EAN)	4032248056569		
수량	1 ST		
유형	SDK PH1	버전	
주문 번호	<a href="#">9008480000</a>	스크류드라이버, 스크류드라이버	
GTIN (EAN)	4032248056477		
수량	1 ST		

액세서리

Crimping tools



회전가공 접점(핀)용 압착공구

- 라쳇의 정교한 압착
- 오작동 시 풀림 기능
- 접점(단자)의 위치를 정확하게 지정할 수 있도록 하는 엔드 스톱 장치.

일반 주문 데이터

유형	CTX CM 1.6/2.5	버전	
주문 번호	<a href="#">9018490000</a>		압착 공구, 접점용 압착 공구, 0.14mm², 4mm², W 압착
GTIN (EAN)	4008190884598		
수량	1 ST		
유형	CTIN CM 1.6/2.5	버전	
주문 번호	<a href="#">9205430000</a>		압착 공구, 접점용 압착 공구, 0.14mm², 6mm², 4-인덴트 압착
GTIN (EAN)	4032248733446		
수량	1 ST		

접점 제거 공구



바이드뮐러는 다양한 압착공구, 접착 제거 공구 및 광섬유 공구를 공급합니다.

일반 주문 데이터

유형	REMOVAL TOOL HE	버전	
주문 번호	<a href="#">1866750000</a>		공구, 접점 제거 공구
GTIN (EAN)	4032248437078		
수량	1 ST		

HE

바이드뮐러의 인서트에는 다양한 액세서리를 사용할 수 있습니다. 여기에는 인서트용 코딩 부품이 포함됩니다.



HDC HEE 32 FC 33-64

**Weidmüller Interface GmbH & Co. KG**  
 Klingenbergstraße 26  
 D-32758 Detmold  
 Germany

www.weidmueller.com

액세서리

일반 주문 데이터

유형	HDC HE CP	버전
주문 번호	<a href="#">1003240000</a>	사각 커넥터, 액세서리, 코딩 시스템
GTIN (EAN)	4032248698233	
수량	100 ST	

크림프 접점 HE



크림프는 확실하고 안정적인 와이어 및 접점 간 전기적/기계적 결선을 제공합니다. 최적의 크림프 결선은 기밀(gas-tight)하고 부식에 강합니다.

일반 주문 데이터

유형	HDC-C-HE-BM0.5AG	버전
주문 번호	<a href="#">1201100000</a>	사각 커넥터, 크림프 접점, HE, HEE, HQ, MixMate, 암형(Female), 전선 굵기, 최대: 0.5, 회전됨, 구리 합금
GTIN (EAN)	4008190142698	
수량	100 ST	
유형	HDC-C-HE-BM0.75-1.00AG	버전
주문 번호	<a href="#">1201200000</a>	사각 커넥터, 크림프 접점, HE, HEE, HQ, MixMate, 암형(Female), 전선 굵기, 최대: 1, 회전됨, 구리 합금
GTIN (EAN)	4008190044480	
수량	100 ST	
유형	HDC-C-HE-BM1.5AG	버전
주문 번호	<a href="#">1201300000</a>	사각 커넥터, 크림프 접점, HE, HEE, HQ, MixMate, 암형(Female), 전선 굵기, 최대: 1.5, 회전됨, 구리 합금
GTIN (EAN)	4008190100346	
수량	100 ST	
유형	HDC-C-HE-BM2.5AG	버전
주문 번호	<a href="#">1201400000</a>	사각 커넥터, 크림프 접점, HE, HEE, HQ, MixMate, 암형(Female), 전선 굵기, 최대: 2.5, 회전됨, 구리 합금
GTIN (EAN)	4008190047078	
수량	100 ST	
유형	HDC-C-HE-BM4.0AG	버전
주문 번호	<a href="#">1201500000</a>	사각 커넥터, 크림프 접점, HE, HEE, HQ, MixMate, 암형(Female), 전선 굵기, 최대: 4, 회전됨, 구리 합금
GTIN (EAN)	4008190148096	
수량	100 ST	
유형	HDC-C-HE-BM0.5AU	버전
주문 번호	<a href="#">1651470000</a>	사각 커넥터, 크림프 접점, HE, HEE, HQ, MixMate, 암형(Female), 전선 굵기, 최대: 0.5, 회전됨, 구리 합금
GTIN (EAN)	4008190400149	
수량	100 ST	
유형	HDC-C-HE-BM0.75-1.00AU	버전
주문 번호	<a href="#">1651480000</a>	사각 커넥터, 크림프 접점, HE, HEE, HQ, MixMate, 암형(Female), 전선 굵기, 최대: 1, 회전됨, 구리 합금
GTIN (EAN)	4008190400156	
수량	100 ST	
유형	HDC-C-HE-BM1.5AU	버전
주문 번호	<a href="#">1651490000</a>	사각 커넥터, 크림프 접점, HE, HEE, HQ, MixMate, 암형(Female), 전선 굵기, 최대: 1.5, 회전됨, 구리 합금
GTIN (EAN)	4008190400163	
수량	100 ST	

## HDC HEE 32 FC 33-64

**Weidmüller Interface GmbH & Co. KG**  
 Klingenbergstraße 26  
 D-32758 Detmold  
 Germany

www.weidmueller.com

### 액세서리

유형	HDC-C-HE-BM2.5AU	버전
주문 번호	<a href="#">1651500000</a>	사각 커넥터, 크림프 접점, HE, HEE, HQ, MixMate, 암형(Female), 전선
GTIN (EAN)	4008190400170	굽기, 최대: 2.5, 회전됨, 구리 합금
수량	100 ST	
유형	HDC-C-HE-BM4.0AU	버전
주문 번호	<a href="#">1651510000</a>	사각 커넥터, 크림프 접점, HE, HEE, HQ, MixMate, 암형(Female), 전선
GTIN (EAN)	4008190400187	굽기, 최대: 4, 회전됨, 구리 합금
수량	100 ST	

### DSTV



바이드물러의 인서트에는 다양한 액세서리를 사용할 수 있습니다. 여기에는 인서트용 코딩 부품이 포함됩니다.

### 일반 주문 데이터

유형	DSTV COBU5	버전
주문 번호	<a href="#">1471500000</a>	사각 커넥터, 액세서리, 코딩 요소
GTIN (EAN)	4008190178543	
수량	100 ST	
유형	DSTV COST4	버전
주문 번호	<a href="#">1471300000</a>	사각 커넥터, 액세서리, 코딩 시스템
GTIN (EAN)	4008190017354	
수량	100 ST	