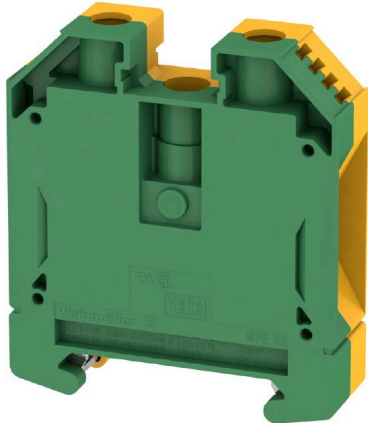


제품 이미지



제한된 공간, 스위치 기어 및 패널에 점점 더 많은 구성 요소가 수용되어야 합니다. 전원 공급의 일환으로, 이것은 특히 큰 단면에서 컨덕터 결선이 더욱 어려워지고 있습니다. 당사의 광범위한 결선 솔루션은 까다로운 공간 조건에서도 편리한 결선을 가능하게 합니다. 컴팩트한 디자인과 다양한 실용적인 취급상의 장점의 조합 덕분에 스위치 기어 및 패널에 전력을 간단하고 효율적으로 공급할 수 있으며 공간 절약이 가능합니다.

일반 주문 데이터

버전	PE 단자대, 스크류 결선, 녹색/노란색, 35 mm², 800 V, 결선 수: 2, 레벨 수: 1, TS 35, V-0, Wemid
주문 번호	1010500000
유형	WPE 35
GTIN (EAN)	4008190112806
수량	25 items

기술 데이터

승인

승인



ROHS	준수
UL File Number Search	UL 웹사이트
인증 번호(UR)	E60693
인증 번호(cURusEX)	E184763

치수 및 중량

깊이	62.5 mm	깊이 (인치)	2.4606 inch
DIN 레일을 포함한 깊이	63 mm	높이	56 mm
높이 (인치)	2.2047 inch	너비	16 mm
폭 (인치)	0.6299 inch	순중량	77.2 g

온도

보관 온도	-25 °C...55 °C	주변 온도	-5 °C...40 °C
연속 작동 온도, 최소	-60 °C	연속 작동 온도, 최대	130 °C

환경 제품 규정 준수

RoHS 준수 상태	준수, 예외 미존재
REACH SVHC	0.1 wt% 이상의 SVHC 없음
제품 탄소 발자국	요람에서 게이트까지 1.205 kg CO2 eq.

CSA 등급 데이터

와이어 단면적 최대(CSA)	2 AWG	인증 번호(CSA)	200039-1057876
와이어 단면적 최소(CSA)	12 AWG		

UL 등급 데이터

컨덕터 크기 팩토리 결선 최대(UR)	2 AWG	컨덕터 크기 팩토리 결선 최소(UR)	12 AWG
인증 번호(UR)	E60693	컨덕터 크기 필드 결선 최소(UR)	12 AWG
컨덕터 크기 필드 결선 최대(UR)	2 AWG		

등급 데이터

정격 단면적	35 mm ²	인접 단자대에 대한 정격 전압	800 V
정격 DC 전압	800 V	표준 규격	IEC 60947-7-2
IEC 60947-7-x에 따른 체적 저항률	0.26 mΩ	인접 단자대에 대한 정격 임펄스 내전압	8 kV
IEC 60947-7-x 규격 전력 손실	0.00 W	오염 심각도	3

기술 데이터

시스템 사양

버전	스크류 결선, PE 결선 사용, 퍼 섀형	엔드 커버 플레이트 필요	아니요
전위 수	1	레벨 수	1
레벨당 클램프 지점 개수	2	계층당 전위 수	1
레벨 내부 교차 결선	아니요	PE 결선	예
장착 레일	TS 35	N-기능	아니요
PE 기능	예	PEN 기능	예

일반

결선 단면규격 AWG, 최대	AWG 2	설치 권고	스크류
결선 단면규격 AWG, 최소	AWG 12	표준 규격	IEC 60947-7-2
장착 레일	TS 35		

자재 데이터

기본 재질	Wemid	컬러 코드	녹색/노란색
UL 94 가연성 등급	V-0		

정격 데이터 IECEx/ATEX

인증 번호(ATEX)	DEMKO14ATEX1338U	인증 번호(IECEx)	IECExULD14.0005U
와이어 단면적 최대(ATEX)	35 mm ²	와이어 단면적 최대(IECEx)	35 mm ²
마킹 EN 60079-7	Ex eb II C Gb	Ex 2014/34/EU 라벨	II 2 G D

추가 기술 데이터

개방측	단함	유사 단자대 수	1
설치 권고	스크류	폭발 테스트 버전	예
장착 유형	스크류	잠금	스크류 고정용

크기

TS 35 오프셋	32 mm
-----------	-------

클램프용 컨덕터(정격 결선)

IEC 60947-1 규격 게이지	B8	결선 단면규격 AWG, 최대	AWG 2
결선 방향	측면	조임 토크, 최대	5 Nm
조임 토크, 최소	4 Nm	탈피 길이	18 mm
결선 유형	스크류 결선	결선 수	2
클램프 범위, 최대	35 mm ²	클램프 범위, 최소	2.5 mm ²
클램프 스크류	M 6	블레이드 크기	6.5 x 1.2 mm
결선 단면규격 AWG, 최소	AWG 12	와이어 결선 단면적, 와이어 종단 페를 DIN 46228/4 채용 가는 꼬임, 최대	35 mm ²
와이어 결선 단면적, 와이어 종단 페를 DIN 46228/4 채용 가는 꼬임, 최소	2.5 mm ²	와이어 결선 단면적, 와이어 종단 페를 DIN 46228/1 채용 가는 꼬임, 최대	35 mm ²
와이어 결선 단면적, 와이어 종단 페를 DIN 46228/1 채용 가는 꼬임, 최소	2.5 mm ²	와이어 결선 단면, 가는 꼬임, 최대	35 mm ²
와이어 결선 단면, 가는 꼬임, 최소	2.5 mm ²	결선 단면적, 꼬임, 최대	50 mm ²
결선 단면적, 꼬임, 최소	2.5 mm ²	와이어 결선 단면적, 경질 코어 최대	50 mm ²
와이어 결선 단면적, 경질 코어, 최소	2.5 mm ²	결선 단면적, 가는 꼬임, 최소	2.5 mm ²

클램프용 전선(추가 결선)

결선 유형, 추가 결선	스크류 결선
--------------	--------

기술 데이터

분류

ETIM 8.0	EC000901	ETIM 9.0	EC000901
ETIM 10.0	EC000901	ECLASS 14.0	27-25-01-03
ECLASS 15.0	27-25-01-03		

