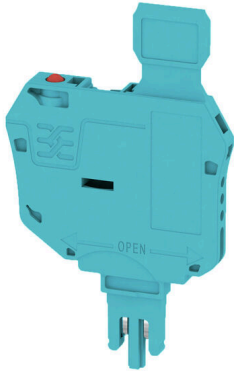


제품 이미지



퓨즈 홀더 SIHA는 개폐 단자대를 퓨즈 단자대로 신속 전환합니다. 개폐 레버를 제거하고 퓨즈 유닛을 장착하기만 하면 됩니다.

일반 주문 데이터

|            |   |
|------------|---|
| 버전         | 기본 연결 모듈형 단자대용 퓨즈 홀더, 파란색, 2.31 A, 플러그형, V-0, Wemid |
| 주문 번호      | <a href="#">1005250000</a>                          |
| 유형         | SIHA 3/G20/LD 10-36V BL                             |
| GTIN (EAN) | 4032248712038                                       |
| 수량         | 25 items  |

SIHA 3/G20/LD 10-36V BL

Weidmüller Interface GmbH & Co. KG  
 Klingenbergstraße 26  
 D-32758 Detmold  
 Germany

www.weidmueller.com

기술 데이터

승인

ROHS 준수

치수 및 중량

|     |          |         |             |
|-----|----------|---------|-------------|
| 깊이  | 63.1 mm  | 깊이 (인치) | 2.4842 inch |
| 높이  | 39.38 mm | 높이 (인치) | 1.5504 inch |
| 너비  | 6 mm     | 폭 (인치)  | 0.2362 inch |
| 순중량 | 8.56 g   |         |             |

온도

|              |               |              |        |
|--------------|---------------|--------------|--------|
| 주변 온도        | -5 °C...40 °C | 연속 작동 온도, 최소 | -50 °C |
| 연속 작동 온도, 최대 | 120 °C        |              |        |

환경 제품 규정 준수

|                       |                     |
|-----------------------|---------------------|
| RoHS 준수 상태            | 준수, 예외 존재           |
| RoHS 면제(해당되거나 알려진 경우) | 7cl                 |
| REACH SVHC            | 0.1 wt% 이상의 SVHC 없음 |

시스템 사양

버전 퓨즈 카트리지

일반

|       |            |              |        |
|-------|------------|--------------|--------|
| 설치 권고 | 작동 지침/카탈로그 | 작동 온도 범위, 최대 | 120 °C |
|-------|------------|--------------|--------|

자재 데이터

|              |       |       |     |
|--------------|-------|-------|-----|
| 기본 재질        | Wemid | 컬러 코드 | 파란색 |
| UL 94 가연성 등급 | V-0   |       |     |

추가 기술 데이터

|       |            |       |     |
|-------|------------|-------|-----|
| 설치 권고 | 작동 지침/카탈로그 | 장착 유형 | 플러그 |
|-------|------------|-------|-----|

분류

|             |             |             |             |
|-------------|-------------|-------------|-------------|
| ETIM 8.0    | EC002848    | ETIM 9.0    | EC002848    |
| ETIM 10.0   | EC002848    | ECLASS 14.0 | 27-25-03-90 |
| ECLASS 15.0 | 27-25-03-90 |             |             |

