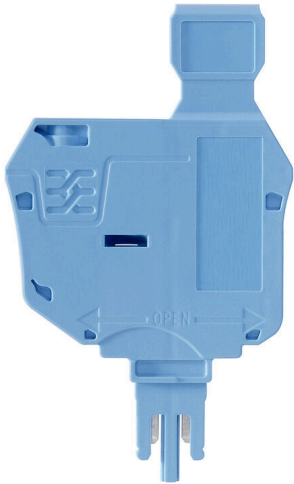


제품 이미지



퓨즈 홀더 SIHA는 개폐 단자대를 퓨즈 단자대로 신속 전환합니다. 개폐 레버를 제거하고 퓨즈 유닛을 장착하기만 하면 됩니다.

일반 주문 데이터

버전	기본 연결 모듈형 단자대용 퓨즈 홀더, 파란색, 6.3 A, 플러그형, V-0, Wemid
주문 번호	1004260000
유형	SIHA 3/G20 BL
GTIN (EAN)	4032248709717
수량	25 items

기술 데이터

승인

ROHS	준수
------	----

치수 및 중량

깊이	45.69 mm	깊이 (인치)	1.7988 inch
높이	33.38 mm	높이 (인치)	1.3142 inch
너비	6 mm	폭 (인치)	0.2362 inch
순중량	7.6 g		

온도

주변 온도	-5 °C...40 °C	연속 작동 온도, 최소	-50 °C
연속 작동 온도, 최대	120 °C		

환경 제품 규정 준수

RoHS 준수 상태	준수, 예외 미존재
REACH SVHC	0.1 wt% 이상의 SVHC 없음

시스템 사양

버전	퓨즈 카트리지
----	---------

일반

설치 권고	작동 지침/카탈로그	작동 온도 범위, 최대	120 °C
-------	------------	--------------	--------

자재 데이터

기본 재질	Wemid	컬러 코드	파란색
UL 94 가연성 등급	V-0		

추가 기술 데이터

설치 권고	작동 지침/카탈로그	장착 유형	플러그
-------	------------	-------	-----

분류

ETIM 8.0	EC002848	ETIM 9.0	EC002848
ETIM 10.0	EC002848	ECLASS 14.0	27-25-03-90
ECLASS 15.0	27-25-03-90		

도면

