



바이드물러의 인서트에는 다양한 액세서리를 사용할 수 있습니다. 여기에는 인서트용 코딩 부품이 포함됩니다.

일반 주문 데이터

버전	사각 커넥터, 액세서리, 코딩 시스템
주문 번호	1003240000
유형	HDC HE CP
GTIN (EAN)	4032248698233
수량	100 items

기술 데이터

승인

ROHS 준수

치수 및 중량

순중량 0.42 g

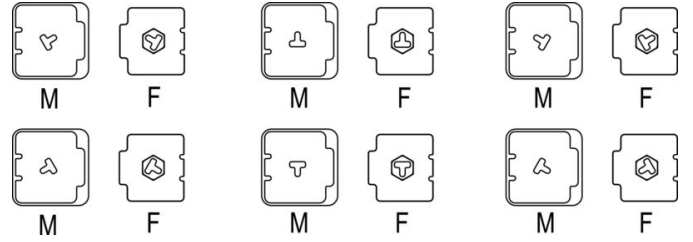
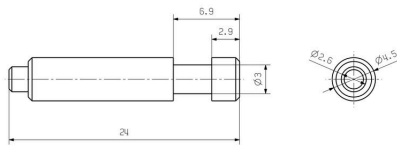
환경 제품 규정 준수

RoHS 준수 상태	준수, 예외 미존재
REACH SVHC	Potassium perfluorobutane sulfonate 29420-49-3
SCIP	2f94735a-9fba-4903-842f-4fb9aa902310

분류

ETIM 8.0	EC002311	ETIM 9.0	EC002311
ETIM 10.0	EC002311	ECLASS 14.0	27-44-02-03
ECLASS 15.0	27-44-02-03		

도면



Coding scheme

HDC HE CP

Weidmüller Interface GmbH & Co. KG
 Klingenbergstraße 26
 D-32758 Detmold
 Germany

www.weidmueller.com

액세서리

사이즈 10

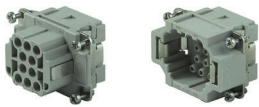


HEE 시리즈는 고밀도 접점을 사용하며, HE 인서트를 기반으로 설계되었습니다.
 결선 레벨이 크리프 접점용으로 설계되어 있습니다.
 입증받은 크리프 결선 방법은 수십년 동안 표준으로 사용되어 왔습니다. 크리프 접점은 인서트 제공 범위에는 포함되지 않습니다.

일반 주문 데이터

유형	HDC HEE 32 FC 33-64	버전	
주문 번호	1018960000		HDC 인서트, 암형(Female), 500 V, 16 A, 극 수: 32, 크리프 결선, 설치
GTIN (EAN)	4032248730261		사이즈: 6
수량	1 ST		
유형	HDC HEE 32 MC 33-64	버전	
주문 번호	1018950000		HDC 인서트, 수형, 500 V, 16 A, 극 수: 32, 크리프 결선, 설치 사이즈: 6
GTIN (EAN)	4032248730254		
수량	1 ST		

사이즈 3



HEE 시리즈는 고밀도 접점을 사용하며, HE 인서트를 기반으로 설계되었습니다.
 결선 레벨이 크리프 접점용으로 설계되어 있습니다. 크리프 결선은 수십년 동안 하나의 표준으로 사용되어 왔습니다.
 크리프 접점은 인서트와 함께 제공되지 않습니다.
 폴 수: 10
 정격 전류: 16 A
 정격 전압: 500 V
 UL/CSA에 따른 공칭 전압: 600 V AC/DC

일반 주문 데이터

유형	HDC HEE 10 MC	버전	
주문 번호	1826830000		HDC 인서트, 수형, 500 V, 16 A, 극 수: 10, 크리프 결선, 설치 사이즈: 3
GTIN (EAN)	4032248330232		
수량	1 ST		

사이즈 4



HEE 시리즈는 고밀도 접점을 사용하며, HE 인서트를 기반으로 설계되었습니다.
 결선 레벨이 크리프 접점용으로 설계되어 있습니다. 크리프 결선은 수십년 동안 하나의 표준으로 사용되어 왔습니다.
 크리프 접점은 인서트와 함께 제공되지 않습니다.
 폴 수: 18
 정격 전류: 16 A
 정격 전압: 500 V
 UL/CSA에 따른 공칭 전압: 600 V AC/DC

HDC HE CP

Weidmüller Interface GmbH & Co. KG
 Klingenbergstraße 26
 D-32758 Detmold
 Germany

www.weidmueller.com

액세서리

일반 주문 데이터

유형	HDC HEE 18 MC	버전	
주문 번호	1826810000	HDC 인서트, 수형, 500 V, 16 A, 극 수: 18, 크림프 결선, 설치 사이즈: 4	
GTIN (EAN)	4032248330218		
수량	1 ST		

사이즈 6



HEE 시리즈는 고밀도 접점을 사용하며, HE 인서트를 기반으로 설계되었습니다.
 결선 레벨이 크림프 접점용으로 설계되어 있습니다. 크림프 결선은 수십년 동안 하나의 표준으로 사용되어 왔습니다. 크림프 접점은 인서트와 함께 제공되지 않습니다.
 폴 수: 32
 정격 전류: 16 A
 정격 전압: 500 V
 UL/CSA에 따른 공칭 전압: 600 V AC/DC

일반 주문 데이터

유형	HDC HEE 32 MC	버전	
주문 번호	1826790000	HDC 인서트, 수형, 500 V, 16 A, 극 수: 32, 크림프 결선, 설치 사이즈: 6	
GTIN (EAN)	4032248330195		
수량	1 ST		

사이즈 8



HEE 시리즈는 고밀도 접점을 사용하며, HE 인서트를 기반으로 설계되었습니다.
 결선 레벨이 크림프 접점용으로 설계되어 있습니다. 크림프 결선은 수십년 동안 하나의 표준으로 사용되어 왔습니다. 크림프 접점은 인서트와 함께 제공되지 않습니다.
 폴 수: 46
 정격 전류: 16 A
 정격 전압: 500 V
 UL/CSA에 따른 공칭 전압: 600 V AC/DC

일반 주문 데이터

유형	HDC HEE 46 MC	버전	
주문 번호	1826770000	HDC 인서트, 수형, 500 V, 16 A, 극 수: 46, 크림프 결선, 설치 사이즈: 8	
GTIN (EAN)	4032248330171		
수량	1 ST		

HDC HE CP

Weidmüller Interface GmbH & Co. KG
 Klingenbergstraße 26
 D-32758 Detmold
 Germany

www.weidmueller.com

액세서리

크기 6



사각 커넥터는 커넥터 인서트와 보호 하우징으로 구성되어 있습니다. 따라서 인서트는 사각 커넥터의 심장이라고 할 수 있습니다. 인서트는 전기적 기능을 담당합니다. 바이드물러의 커넥터 인서트는 고품질 절연 소재로 만들어졌기 때문에 좁은 공간에서도 높은 전압을 안전하게 전송합니다. 또한 바이드물러에서는 전체 제품 라인에 한 가지 유형의 플라스틱만 사용합니다. 이 플라스틱은 UL 인증을 받은 제품으로, 철도 산업 관련 분야에 적합합니다. 이것이 RockStar 커넥터가 전 세계적으로 사랑을 받는 이유이기도 합니다.

일반 주문 데이터

유형	HDC HEEE 40 FC	버전
주문 번호	1528380000	HDC 인서트, 암형(Female), 500 V, 16 A, 극 수: 40, 크립프 결선, 설치
GTIN (EAN)	4050118374285	사이즈: 6
수량	1 ST	
유형	HDC HEEE 40 MC	버전
주문 번호	1528370000	HDC 인서트, 수형(Male), 수형, 500 V, 16 A, 극 수: 40, 크립프 결선,
GTIN (EAN)	4050118374292	설치 사이즈: 6
수량	1 ST	

크기 8호



일반 주문 데이터

유형	HDC HEEE 64 MC	버전
주문 번호	2729580000	HDC 인서트, 수형, 500 V, 16 A, 극 수: 64, 크립프 결선, 설치 사이즈: 8
GTIN (EAN)	4064675010449	
수량	1 ST	

5-폴



크기는 작지만 강력한 기능이 있는 유닛 전가(electrical value)로 상태를 확인할 수 있습니다. 입증된 HE 크립프 접점도 여기에서 사용할 수 있습니다.
 폴 수: 5 (+PE)
 정격 전류: 16 A
 정격 전압: 250 V
 정격 전압(UL/CSA 규격) 600 V AC/DC

HDC HE CP

Weidmüller Interface GmbH & Co. KG
 Klingenbergstraße 26
 D-32758 Detmold
 Germany

www.weidmueller.com

액세서리

일반 주문 데이터

유형	HDC HQ 5 FC	버전
주문 번호	1912460000	HDC 인서트, 암형(Female), 230 V, 20 A, 극 수: 5, 크림프 결선, 설치
GTIN (EAN)	4032248542055	사이즈: 1
수량	1 ST	
유형	HDC HQ 5 MC	버전
주문 번호	1912440000	HDC 인서트, 수형, 230 V, 20 A, 극 수: 5, 크림프 결선, 설치 사이즈: 1
GTIN (EAN)	4032248542031	
수량	1 ST	

8-폴



사이즈는 작지만 다양한 기능을 수행합니다. 전가(electrical value)로 상태를 확인할 수 있습니다. 입증된 HE 크림프 접점도 여기에서 사용할 수 있습니다.
 폴 수: 8 (+PE)
 정격 전류: 16 A
 정격 전압: 500 V
 UL/CSA에 따른 공칭 전압: 600 V AC/DC

일반 주문 데이터

유형	HDC HQ 8 FC	버전
주문 번호	1919980000	HDC 인서트, 암형(Female), 500 V, 16 A, 극 수: 8, 크림프 결선, 설치
GTIN (EAN)	4032248557950	사이즈: HQ
수량	1 ST	
유형	HDC HQ 8 MC	버전
주문 번호	1919970000	HDC 인서트, 수형, 500 V, 16 A, 극 수: 8, 크림프 결선, 설치 사이즈: HQ
GTIN (EAN)	4032248557943	
수량	1 ST	