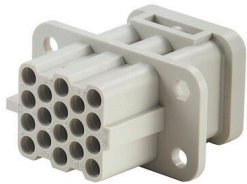


HDC HQ 17 FC

Weidmüller Interface GmbH & Co. KG  
 Klingenbergstraße 26  
 D-32758 Detmold  
 Germany

www.weidmueller.com



HQ 시리즈 - 규격 최소화, 기능 극대화. 전가(electrical value)로 상태를 확인할 수 있습니다. 표준 HE 크림프 접점도 여기에서 사용할 수 있습니다.  
 결선 레벨이 크림프 접점으로 설계되어 있습니다. 크림프 결선은 수십년 동안 하나의 표준으로 사용되어 왔습니다. 크림프 접점은 인서트와 함께 제공되지 않습니다.  
 폴 수: 17 (+PE)  
 정격 전류: 10 A  
 정격 전압 250 V  
 UL/CSA에 따른 공칭 전압: 600 V AC/DC  
 크림프 결선

일반 주문 데이터

|            |                                                               |
|------------|---------------------------------------------------------------|
| 버전         | HDC 인서트, 암형(Female), 250 V, 10 A, 극 수: 17, 크림프 결선, 설치 사이즈: HQ |
| 주문 번호      | <a href="#">1003200000</a>                                    |
| 유형         | HDC HQ 17 FC                                                  |
| GTIN (EAN) | 4032248698196                                                 |
| 수량         | 1 items                                                       |

기술 데이터

승인

승인



|                       |                         |
|-----------------------|-------------------------|
| ROHS                  | 준수                      |
| UL File Number Search | <a href="#">UL 웹사이트</a> |
| 인증 번호(cURus)          | E92202                  |

치수 및 중량

|     |         |         |             |
|-----|---------|---------|-------------|
| 깊이  | 41.6 mm | 깊이 (인치) | 1.6378 inch |
| 높이  | 36.7 mm | 높이 (인치) | 1.4449 inch |
| 너비  | 22.4 mm | 폭 (인치)  | 0.8819 inch |
| 순중량 | 14 g    |         |             |

온도

|       |                   |
|-------|-------------------|
| 한계 온도 | -40 °C ... 125 °C |
|-------|-------------------|

환경 제품 규정 준수

|            |                                                |
|------------|------------------------------------------------|
| RoHS 준수 상태 | 준수, 예외 미존재                                     |
| REACH SVHC | Potassium perfluorobutane sulfonate 29420-49-3 |
| SCIP       | 1609748e-c278-4c9b-b3d1-e6215d2988cd           |

|       |          |             |
|-------|----------|-------------|
| 화학 내성 | 물질       | 아세톤         |
|       | 화학 내성    | 내성          |
|       | 물질       | 암모니아, 묽은 상태 |
|       | 화학 내성    | 조건부 내성      |
|       | 물질       | 휘발유         |
|       | 화학 내성    | 내성          |
|       | 물질       | 벤젠          |
|       | 화학 내성    | 내성          |
|       | 물질       | 디젤 오일       |
|       | 화학 내성    | 조건부 내성      |
|       | 물질       | 아세트산, 농축    |
|       | 화학 내성    | 내성          |
|       | 물질       | 수산화칼륨       |
|       | 화학 내성    | 조건부 내성      |
|       | 물질       | 메탄올         |
|       | 화학 내성    | 조건부 내성      |
|       | 물질       | 엔진 오일       |
|       | 화학 내성    | 조건부 내성      |
|       | 물질       | 가성소다, 희석    |
|       | 화학 내성    | 내성          |
| 물질    | 수소염화불화탄소 |             |
| 화학 내성 | 조건부 내성   |             |
| 물질    | 옥외용      |             |
| 화학 내성 | 조건부 내성   |             |

일반 데이터

|           |       |              |        |
|-----------|-------|--------------|--------|
| 극 수       | 17    | 플러그 주기, 은    | ≥ 500  |
| 플러그 주기, 금 | ≥ 500 | 결선 유형        | 크림프 결선 |
| 설치 사이즈    | HQ    | UL 94 가연성 등급 | V-0    |
| 불륨 저항     | ≤4 mΩ | 컬러 코드        | 베이지색   |

### 기술 데이터

|                          |             |                         |                           |
|--------------------------|-------------|-------------------------|---------------------------|
| 절연 저항                    | 1010 Ω      | 절연재                     | PC 유리섬유 강화(UL 등재 및 철로 인증) |
| 절연재 그룹                   | IIIa        | 유형                      | 암형(Female)                |
| 오염 심각도                   | 2           | 기본 재질                   | 구리 합금                     |
| 시리즈                      | HQ          | 정격 전압(DIN EN 61984)     | 250 V                     |
| UL/CSA에 따른 정격 전압         | 600 V AC/DC | 정격 임펄스 전압(DIN EN 61984) | 4 kV                      |
| 정격 전압(DIN EN 61984)      | 10 A        | 할로겐 불포함                 | false                     |
| 연기 누적 적음. DIN EN 45545-2 | 예           | BG                      | HQ                        |

### 치수

|       |         |          |         |
|-------|---------|----------|---------|
| 너비    | 22.4 mm | 총 길이 베이스 | 41.6 mm |
| 소켓 높이 | 36.7 mm |          |         |

### 결선 데이터 PE

|                    |                     |                    |        |
|--------------------|---------------------|--------------------|--------|
| 결선 유형 PE           | 크림프 결선              | 탈피 길이 PE 결선        | 8 mm   |
| 정격 단면적             | 2.5 mm <sup>2</sup> | 전선 단면, AWG(PE), 최소 | AWG 26 |
| 전선 단면, AWG(PE), 최대 | AWG 14              |                    |        |

### 버전

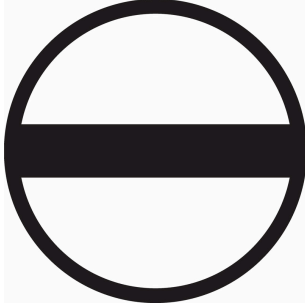
|                      |                     |                      |                      |
|----------------------|---------------------|----------------------|----------------------|
| 결선 단면규격 AWG, 최대      | AWG 14              | 탈피 길이, 정격 결선         | 8 mm                 |
| 결선 유형                | 크림프 결선              | 설치 사이즈               | HQ                   |
| 불륨 저항                | ≤4 mΩ               | 결선 단면규격 AWG, 최소      | AWG 26               |
| 와이어 결선 단면, 가는 꼬임, 최대 | 2.5 mm <sup>2</sup> | 와이어 결선 단면, 가는 꼬임, 최소 | 0.14 mm <sup>2</sup> |
| 전선 굵기, 최대            | 2.5 mm <sup>2</sup> | 전선 굵기, 최소            | 0.14 mm <sup>2</sup> |
| 기본 재질                | 구리 합금               | BG                   | HQ                   |

### 분류

|             |             |             |             |
|-------------|-------------|-------------|-------------|
| ETIM 8.0    | EC000438    | ETIM 9.0    | EC000438    |
| ETIM 10.0   | EC000438    | ECLASS 14.0 | 27-44-02-05 |
| ECLASS 15.0 | 27-44-02-05 |             |             |

액세서리

일자 스크류드라이버



VDE 절연 일자 스크류드라이버, SDI DIN 7437, ISO 2380/2, DIN 5264, ISO 2380/1에 따른 드라이브 출력. SoftFinish 그립

일반 주문 데이터

|            |                            |                  |  |
|------------|----------------------------|------------------|--|
| 유형         | SDIS 0.6X3.5X100           | 버전               |  |
| 주문 번호      | <a href="#">9008390000</a> | 스크류드라이버, 스크류드라이버 |  |
| GTIN (EAN) | 4032248056354              |                  |  |
| 수량         | 1 ST                       |                  |  |
| 유형         | SDS 0.6X3.5X100            | 버전               |  |
| 주문 번호      | <a href="#">9008330000</a> | 스크류드라이버, 스크류드라이버 |  |
| GTIN (EAN) | 4032248056286              |                  |  |
| 수량         | 1 ST                       |                  |  |

십자 스크류드라이버 Phillips



VDE 절연 십자 스크류드라이버, Phillips 스크류용, SDIK PH DIN 7438, ISO 8764/2-PH, ISO 8764-PH에 따른 출력, SoftFinish 그립

일반 주문 데이터

|            |                            |                  |  |
|------------|----------------------------|------------------|--|
| 유형         | SDIK PHO                   | 버전               |  |
| 주문 번호      | <a href="#">9008560000</a> | 스크류드라이버, 스크류드라이버 |  |
| GTIN (EAN) | 4032248056552              |                  |  |
| 수량         | 1 ST                       |                  |  |
| 유형         | SDK PHO                    | 버전               |  |
| 주문 번호      | <a href="#">9008470000</a> | 스크류드라이버, 스크류드라이버 |  |
| GTIN (EAN) | 4032248056460              |                  |  |
| 수량         | 1 ST                       |                  |  |

액세서리

Crimping tools



회전가공 접점(핀)용 압착공구

- 라쳇의 정교한 압착
- 오작동 시 풀림 기능
- 접점(단자)의 위치를 정확하게 지정할 수 있도록 하는 엔드 스톱 장치.

일반 주문 데이터

|            |                            |    |                                           |
|------------|----------------------------|----|-------------------------------------------|
| 유형         | CTX CM 1.6/2.5             | 버전 |                                           |
| 주문 번호      | <a href="#">9018490000</a> | 버전 | 압착 공구, 접점용 압착 공구, 0.14mm², 4mm², W 압착     |
| GTIN (EAN) | 4008190884598              |    |                                           |
| 수량         | 1 ST                       |    |                                           |
| 유형         | CTIN CM 1.6/2.5            | 버전 |                                           |
| 주문 번호      | <a href="#">9205430000</a> | 버전 | 압착 공구, 접점용 압착 공구, 0.14mm², 6mm², 4-인텐트 압착 |
| GTIN (EAN) | 4032248733446              |    |                                           |
| 수량         | 1 ST                       |    |                                           |

접점 제거 공구



바이드뮐러는 다양한 압착공구, 접착 제거 공구 및 광섬유 공구를 공급합니다.

일반 주문 데이터

|            |                            |    |              |
|------------|----------------------------|----|--------------|
| 유형         | REMOVAL TOOL HD            | 버전 |              |
| 주문 번호      | <a href="#">1866730000</a> | 버전 | 공구, 접점 제거 공구 |
| GTIN (EAN) | 4032248437054              |    |              |
| 수량         | 1 ST                       |    |              |

크림프 접점 HD



크림프는 확실하고 안정적인 와이어 및 접점 간 전기적/기계적 결선을 제공합니다. 최적의 크림프 결선은 기밀(gas-tight)하고 부식에 강합니다.

## HDC HQ 17 FC

**Weidmüller Interface GmbH & Co. KG**  
 Klingenbergstraße 26  
 D-32758 Detmold  
 Germany

www.weidmueller.com

### 액세서리

#### 일반 주문 데이터

|            |                            |                                                      |
|------------|----------------------------|------------------------------------------------------|
| 유형         | HDC-C-HD-BM0.14-0.37AG     | 버전                                                   |
| 주문 번호      | <a href="#">1651570000</a> | 사각 커넥터, 크림프 접점, HD, HDD, HQ, MixMate, 암형(Female), 전선 |
| GTIN (EAN) | 4008190400248              | 굽기, 최대: 0.37, 회전됨, 구리 합금                             |
| 수량         | 100 ST                     |                                                      |
| 유형         | HDC-C-HD-BM0.5AG           | 버전                                                   |
| 주문 번호      | <a href="#">1651580000</a> | 사각 커넥터, 크림프 접점, HD, HDD, HQ, MixMate, 암형(Female), 전선 |
| GTIN (EAN) | 4008190400255              | 굽기, 최대: 0.5, 회전됨, 구리 합금                              |
| 수량         | 100 ST                     |                                                      |
| 유형         | HDC-C-HD-BM0.75-1.00AG     | 버전                                                   |
| 주문 번호      | <a href="#">1601760000</a> | 사각 커넥터, 크림프 접점, HD, HDD, HQ, MixMate, 암형(Female), 전선 |
| GTIN (EAN) | 4008190158354              | 굽기, 최대: 1, 회전됨, 구리 합금                                |
| 수량         | 100 ST                     |                                                      |
| 유형         | HDC-C-HD-BM1.5AG           | 버전                                                   |
| 주문 번호      | <a href="#">1651600000</a> | 사각 커넥터, 크림프 접점, HD, HDD, HQ, MixMate, 암형(Female), 전선 |
| GTIN (EAN) | 4008190400279              | 굽기, 최대: 1.5, 회전됨, 구리 합금                              |
| 수량         | 100 ST                     |                                                      |
| 유형         | HDC-C-HD-BM2.5AG           | 버전                                                   |
| 주문 번호      | <a href="#">1651610000</a> | 사각 커넥터, 크림프 접점, HD, HDD, HQ, MixMate, 암형(Female), 전선 |
| GTIN (EAN) | 4008190400286              | 굽기, 최대: 2.5, 회전됨, 구리 합금                              |
| 수량         | 100 ST                     |                                                      |
| 유형         | HDC-C-HD-BM0.14-0.37AU     | 버전                                                   |
| 주문 번호      | <a href="#">1651670000</a> | 사각 커넥터, 크림프 접점, HD, HDD, HQ, MixMate, 암형(Female), 전선 |
| GTIN (EAN) | 4008190400347              | 굽기, 최대: 0.37, 회전됨, 구리 합금                             |
| 수량         | 100 ST                     |                                                      |
| 유형         | HDC-C-HD-BM0.5AU           | 버전                                                   |
| 주문 번호      | <a href="#">1651680000</a> | 사각 커넥터, 크림프 접점, HD, HDD, HQ, MixMate, 암형(Female), 전선 |
| GTIN (EAN) | 4008190400354              | 굽기, 최대: 0.5, 회전됨, 구리 합금                              |
| 수량         | 100 ST                     |                                                      |
| 유형         | HDC-C-HD-BM0.75-1.00AU     | 버전                                                   |
| 주문 번호      | <a href="#">1651690000</a> | 사각 커넥터, 크림프 접점, HD, HDD, HQ, MixMate, 암형(Female), 전선 |
| GTIN (EAN) | 4008190400361              | 굽기, 최대: 1, 회전됨, 구리 합금                                |
| 수량         | 100 ST                     |                                                      |
| 유형         | HDC-C-HD-BM1.5AU           | 버전                                                   |
| 주문 번호      | <a href="#">1651700000</a> | 사각 커넥터, 크림프 접점, HD, HDD, HQ, MixMate, 암형(Female), 전선 |
| GTIN (EAN) | 4008190400378              | 굽기, 최대: 1.5, 회전됨, 구리 합금                              |
| 수량         | 100 ST                     |                                                      |
| 유형         | HDC-C-HD-BM2.5AU           | 버전                                                   |
| 주문 번호      | <a href="#">1651710000</a> | 사각 커넥터, 크림프 접점, HD, HDD, HQ, MixMate, 암형(Female), 전선 |
| GTIN (EAN) | 4008190400385              | 굽기, 최대: 2.5, 회전됨, 구리 합금                              |
| 수량         | 100 ST                     |                                                      |