

## KLIPPON STB 1.1 SS

**Weidmüller Interface GmbH & Co. KG**  
 Klingenbergstraße 26  
 D-32758 Detmold  
 Germany

www.weidmueller.com



에너지, 프로세스 및 운송 산업 부문에 이상적인 Klippon® STB 인클로저 시리즈는 당사의 기존 Klippon® 인클로저 포트폴리오를 완벽하게 보완해 줍니다. 이 시리즈의 인클로저는 Lloyds Register 및 EN 62208과 EN60079-0/7 (ATEX) 등 국제 표준 인증을 획득했습니다.

- 미러 광택 또는 전해 광택 처리된 스테인리스 스틸 1.4404(316L), 1.5mm
- 고온 저항 실크 표준 적용 - Ex 용도를 위해 -60°C~ +100°C의 폭넓은 온도 범위(산업용은 +120°C 한정)
- ATEX, IECEx, cULus, Lloyds Register, Germanischer Lloyd, GL DNV 및 INMETRO 적합 승인
- 내부 레일을 체결 시 유연한 옵션 제공
- IP66 보호
- 실크 압축 보호로 안전하고 영구적인 실크 기능 보장
- 인클로저의 베이스 및 커버에 용접된 접지 스토퍼
- 향상된 품질을 위한 레이저 절단 용접심
- 마운팅 피트에 용접이 완료되어 있어 최적의 인클로저 설치 보장

바이드물러는 필요한 모든 단자대와 케이블 글랜드가 장착되어 있고 고객 사양과 일치하는 인클로저를 제조 및 공급할 수 있습니다.

### 일반 주문 데이터

버전	Klippon STB (Small Terminal Box), 빈 인클로저, 스테인레스 스틸 인클로저, 높이: 150 mm, 너비: 120 mm, 깊이: 80 mm, 기본 재질: 스테인레스 스틸 1.4404(316L), 미러 광택, 은색
주문 번호	<a href="#">1002750000</a>
유형	KLIPPON STB 1.1 SS
GTIN (EAN)	4032248695683
수량	1 items

**KLIPPON STB 1.1 SS**

**Weidmüller Interface GmbH & Co. KG**  
 Klingenbergstraße 26  
 D-32758 Detmold  
 Germany

www.weidmueller.com

기술 데이터

승인

승인



ROHS	준수
UL File Number Search	<a href="#">UL 웹사이트</a>
인증 번호(cULus)	E197061

치수 및 중량

깊이	80 mm	깊이 (인치)	3.1496 inch
높이	150 mm	높이 (인치)	5.9055 inch
너비	120 mm	폭 (인치)	4.7244 inch
마운팅 치수 - 너비	145 mm	순중량	1451 g

온도

작동 온도	-60 °C...100 °C
-------	-----------------

환경 제품 규정 준수

RoHS 준수 상태	준수, 예외 미존재
REACH SVHC	0.1 wt% 이상의 SVHC 없음

수직 어셈블리

WDU 10 / ZDU 10	1x11	WDU 16 / ZDU 16	1x9
WDU 2,5 / ZDU 2,5 / IDU 2,5	1x23	WDU 4 / ZDU 4	1x19
WDU 6 / ZDU 6	1x14		

인클로저 인증 번호

적합성 선언 번호(DoC LVD)	DE PS2620 160412 001ISS02	적합성 증명서 번호(AoC)	DE PS2620 160308 001ISS04
인증 번호 단자함(KOSHA)	16-AV4BO-0247X	빈 인클로저(INMETRO) 인증 번호	LMP 21.0015U
인증 번호(DNV)	TAE00003ZT	인증 번호 단자함(AEx)	E223792
인증 번호 단자함(ATEX)	IBExU07ATEX1148	빈 인클로저(ATEX) 인증 번호	IBExU 07ATEX1147U
인증 번호(LLOYDSREG)	LR23307703TA	인증 번호 단자함(INMETRO)	LMP 21.0018
인증 번호(INMETRO)	IEX13.0002U	인증 번호 단자함(IECEX)	IECEX IBE 09.0019
빈 인클로저(IECEX) 인증 번호	IECEX IBE 09.0018U	인증 번호(IECEX)	IECEXIBE09.0018U
인증 번호(ATEX)	IBEXU07ATEX1148	DEF   승인 조건	ATEX, DNV, IECEX, INMETRO, LR, RMRS, UL AEx Class Div., UL AEx Class Zone, cULus, KC, CCC
인증 번호(cULus)	E197061		

일반 정보

커버 재질 두께	1.5 mm	박스 재질 두께	1.5 mm
작동 온도, 최대	100 °C	작동 온도, 최소	-60 °C



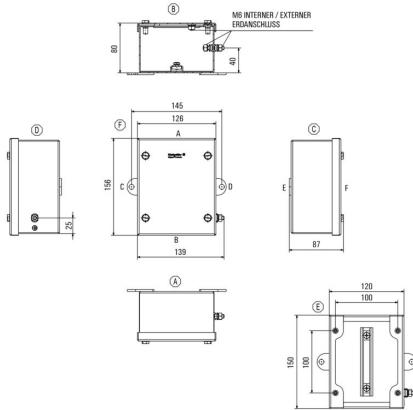
KLIPPON STB 1.1 SS

Weidmüller Interface GmbH & Co. KG  
Klingenbergstraße 26  
D-32758 Detmold  
Germany

도면

www.weidmueller.com

치수 도면



**KLIPPON STB 1.1 SS**

**Weidmüller Interface GmbH & Co. KG**  
 Klingenbergstraße 26  
 D-32758 Detmold  
 Germany

액세서리

www.weidmueller.com

단자대 레일 - TS35



Klippon® STB 인클로저 시리즈용 시스템 액세서리를 이용하면 모든 응용 분야의 특정 요구 사항에 맞게 인클로저를 손쉽게 변경할 수 있습니다.

- DIN 레일 TS 35
- 장착 스크류

바이드몰러는 필요한 모든 단자대와 케이블 글랜드가 장착되어 있고 고객 사양과 일치하는 인클로저를 제조 및 공급할 수 있습니다.

일반 주문 데이터

유형	SFNS5 VKMU M5 SW15	버전	
주문 번호	<a href="#">0433500000</a>		Klippon STB (Small Terminal Box), 고정 너트, 사각형, 높이: 15 mm, 너비: 15 mm, 깊이: 11.7 mm, 기본 재질: 스틸, 용융아연도금.
GTIN (EAN)	4008190494520		
수량	20 ST		용융아연도금, 은색

장착 부품



통합, 확장 및 맞춤화 - 모든 응용 분야를 완벽하게 보완 완전하게 구조화된 새로운 Klippon® TB 인클로저 시리즈용 시스템 액세서리를 사용하면 특정 작업 요건에 맞게 인클로저를 쉽게 변경할 수 있습니다.

하드웨어 장착 키트

타입 라벨 홀더, 문서 홀더 및 빗물 가리개의 신속하고 간편한 설치를 위해 하드웨어 장착 키트가 제공됩니다. 라벨 고정 세트 - SD는 플라스틱(Trafolyte) ID 또는 타입 라벨을 장착하는 데 필요합니다. 이 세트를 이용하면 ID 또는 타입 라벨을 박스 커버에 직접 장착할 수 있습니다. 라벨 고정 키트는 이러한 목적을 위해 특별히 개발되었습니다. 반드시 이 고정 키트를 사용해야 인클로저 안으로 새어 들어가거나 라벨이 손상되는 것을 방지할 수 있습니다.

범용 고정 세트 - TPSD는 타입 라벨 홀더, 빗물 커버 또는 문서 홀더 등을 안전하고 신속하게 설치할 수 있도록 개발되었습니다. 이 고정 세트를 사용하면 누설의 위험을 방지하거나 최소화할 수 있습니다.

일반 주문 데이터

유형	TPSD FIXING SET KTB	버전	
주문 번호	<a href="#">1252190000</a>		Klippon TB (Terminal Box), 타입 플레이트 고정장치 세트, 기본 재질: 스테인레스 스틸, 미처리, 은색
GTIN (EAN)	4050118043969		
수량	20 ST		
유형	SD FIXING SET	버전	
주문 번호	<a href="#">1285200000</a>		Klippon TB (Terminal Box), 인식 플레이트 고정 세트, 높이: 12 mm, 너비: 12 mm, 깊이: 16.4 mm, 기본 재질: 녹방지 처리 스틸, 미처리, 은색
GTIN (EAN)	4050118075472		
수량	1 ST		

## KLIPPON STB 1.1 SS

**Weidmüller Interface GmbH & Co. KG**  
 Klingenbergstraße 26  
 D-32758 Detmold  
 Germany

www.weidmueller.com

## 액세서리

### 접지 스트랩

새로운 Klippon® TB 박스 시리즈용으로 완전히 구조화된 시스템 액세서리를 사용하면 특정 작업 요건에 맞게 박스를 쉽게 변경할 수 있습니다. 사용 가능한 옵션은 다음과 같습니다.

- 클로저 부품
- 문서 홀더
- 접지 볼트
- 글랜드 플레이트
- 장착 부품
- 장착 플레이트
- 빗물 가리개
- 스페이서
- 단자대 레일
- 타입 라벨 홀더

### 일반 주문 데이터

유형	PECD WIRE 6/200/D6 SET	버전
주문 번호	<a href="#">2475490000</a>	Klippon TB (Terminal Box), 접지 스트랩, 나사고정, 기본 재질: 스틸,
GTIN (EAN)	4050118487206	녹색/노란색
수량	1 ST	

### 통풍 플러그 - DAE



제품 포트폴리오에는 다양한 용도로 사용 가능한 케이블 글랜드 외에도 플러그, 압력 보상 요소, 어댑터, 그리고 록넛트, 씰링 링, 플랫 와셔 및 접지 링 등 관련 액세서리도 포함되어 있습니다.

### 일반 주문 데이터

유형	DAE M12 SS	버전
주문 번호	<a href="#">1868550000</a>	DAE(통풍 요소), 보상 요소, 직선, M 12, 10 mm, IP66, IP68, IP69K,
GTIN (EAN)	4032248440405	스테인리스 스틸 1.4305(303)
수량	10 ST	
유형	DAE M12 PA LONG	버전
주문 번호	<a href="#">1868570000</a>	DAE(통풍 요소), 보상 요소, 직선, M 12, 10 mm, IP66, IP68, IP69K,
GTIN (EAN)	4032248440429	폴리아미드 6
수량	10 ST	

**KLIPPON STB 1.1 SS**

**Weidmüller Interface GmbH & Co. KG**  
 Klingenbergstraße 26  
 D-32758 Detmold  
 Germany

www.weidmueller.com

액세서리

단자대 레일 - TS35



Klippon® STB 인클로저 시리즈용 시스템 액세서리를 이용하면 모든 응용 분야의 특정 요구 사항에 맞게 인클로저를 손쉽게 변경할 수 있습니다.

- DIN 레일 TS 35
- 장착 스크류

바이드몰러는 필요한 모든 단자대와 케이블 글랜드가 장착되어 있고 고객 사양과 일치하는 인클로저를 제조 및 공급할 수 있습니다.

일반 주문 데이터

유형	TS35X7.5 ST STB 1.1 STB...	버전	
주문 번호	<a href="#">8683740000</a>	장착 레일, TS 35, TS 35 x 7.5, 너비: 110 mm, 슬롯 미포함, 스틸, 용융아연도금, 크롬 도금	
GTIN (EAN)	4050118652765	용융아연도금, 크롬 도금	
수량	20 ST		
유형	TS35X15 ST STB 1.1 STB 2	버전	
주문 번호	<a href="#">8000073218</a>	장착 레일, TS 35, TS 35 x 15, 너비: 110 mm, 슬롯 포함, 스틸, 전기 아연 도금 및 보호막 처리	
GTIN (EAN)	4064675356769	아연 도금 및 보호막 처리	
수량	20 ST		