

MOFU 35/LO/1 SW

Weidmüller Interface GmbH & Co. KG
Klingenbergstraße 26
D-32758 Detmold
Germany

www.weidmueller.com

제품 이미지



당사는 제품의 손쉬운 취급 및 보완을 위해 광범위한 장착 지원 포트폴리오를 제공합니다. 다양한 공구에서 절연 슬리브 및 다양한 나사에 이르기까지, 당사의 구성 요소는 아주 사소한 세부 사항까지 서로 일치하므로, 각 표준 및 보호 규정에 따른 조립이 용이합니다.

일반 주문 데이터

버전	장착 킷 (단자대)
주문 번호	0646210000
유형	MOFU 35/LO/1 SW
GTIN (EAN)	4008190261887
수량	20 items

MOFU 35/LO/1 SW

Weidmüller Interface GmbH & Co. KG
 Klingenbergstraße 26
 D-32758 Detmold
 Germany

www.weidmueller.com

기술 데이터

승인

ROHS 준수

치수 및 중량

깊이	18.35 mm	깊이 (인치)	0.7224 inch
높이	58 mm	높이 (인치)	2.2835 inch
너비	18 mm	폭 (인치)	0.7087 inch
순중량	5.6 g		

온도

주변 온도	-5 °C...40 °C	연속 작동 온도, 최소	-50 °C
연속 작동 온도, 최대	100 °C		

환경 제품 규정 준수

RoHS 준수 상태	준수, 예외 미존재
REACH SVHC	0.1 wt% 이상의 SVHC 없음

시스템 사양

버전	장착 곳	엔드 커버 플레이트 필요	아니요
장착 레일	TS 35		

일반

장착 레일	TS 35
-------	-------

자재 데이터

기본 재질	폴리아미드 66	절연재	Wemid
컬러 코드	검정	UL 94 가연성 등급	V-2

추가 기술 데이터

개방측	오른쪽	장착물 유형	클립인
폭발 테스트 버전	아니요	장착 유형	스냅온

크기

피치(mm)(P)	18.00 mm
-----------	----------

클램프용 컨덕터(정격 결선)

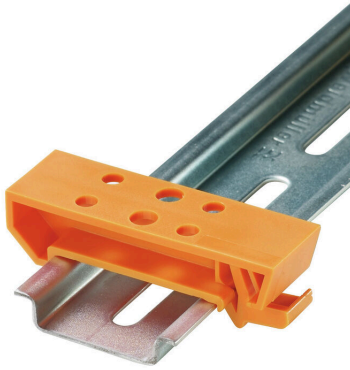
결선 방향	상단	결선 유형	텐션 클램프 결선
-------	----	-------	-----------

분류

ETIM 8.0	EC002848	ETIM 9.0	EC002848
ETIM 10.0	EC002848	ECLASS 14.0	27-25-03-90
ECLASS 15.0	27-25-03-90		

도면

제품 이미지



그림과 유사

사용 예

