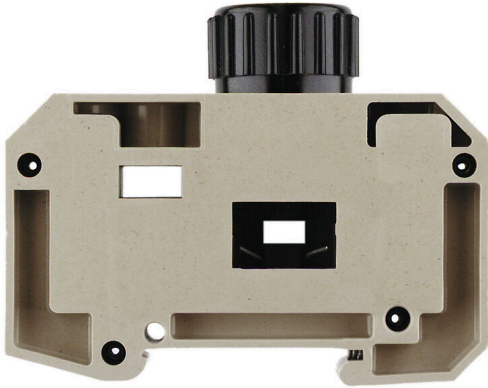


제품 이미지



SAK5/35 050210

퓨즈 단자대 및 부품 단자대는 보호 및 기능 요소를 단자대에 직접 통합할 수 있게 합니다. 퓨즈 단자대는 내장형 퓨즈 홀더를 포함하여 전기 회로를 과부하로부터 안정적으로 보호하며 제어 및 분배기 레일 시스템에 이상적입니다. 부품 단자대는 다이오드, 저항기 또는 LED와 같은 전자 부품을 배선에 직접 통합할 수 있게 합니다. 이를 통해 공간 절약형이며 명확하게 배열된 스위칭 기능 및 신호 분리를 구현할 수 있습니다. 두 유형의 단자대 모두 높은 안전성, 쉬운 유지보수 및 기능 중심의 컴팩트한 설치를 보장합니다.

일반 주문 데이터

버전	퓨즈 단자대, 스크류 결선, 진한 베이지색, 16 mm <sup>2</sup> , 63 A, 400 V, 결선 수: 2, 레벨 수: 1, TS 35
주문 번호	<a href="#">0502100000</a>
유형	SAKS 5/35 DB
GTIN (EAN)	4008190045821
수량	20 items

기술 데이터

승인

승인



ROHS	준수
UL File Number Search	<a href="#">UL 웹사이트</a>
인증 번호(UR)	E60693

치수 및 중량

깊이	65 mm	깊이 (인치)	2.5591 inch
DIN 레일을 포함한 깊이	66 mm	높이	80 mm
높이 (인치)	3.1496 inch	너비	28 mm
폭 (인치)	1.1024 inch	순중량	105.2 g

온도

보관 온도	-25 °C...55 °C	주변 온도	-60 °C...85 °C
연속 작동 온도, 최소	-60 °C	연속 작동 온도, 최대	130 °C

환경 제품 규정 준수

RoHS 준수 상태	준수, 예외 미존재
REACH SVHC	0.1 wt% 이상의 SVHC 없음

CSA 등급 데이터

와이어 단면적 최대(CSA)	6 AWG	전압 크기 C(CSA)	600 V
전류 크기 C(CSA)	63 A	인증 번호(CSA)	12400-159-154
와이어 단면적 최소(CSA)	14 AWG		

UL 등급 데이터

컨덕터 크기 팩토리 결선 최대(UR)	6 AWG	전류 크기 C(UR)	40 A
전압 크기 C(UR)	600 V	컨덕터 크기 팩토리 결선 최소(UR)	14 AWG
인증 번호(UR)	E60693	컨덕터 크기 필드 결선 최소(UR)	14 AWG
컨덕터 크기 필드 결선 최대(UR)	6 AWG		

등급 데이터

정격 단면적	16 mm <sup>2</sup>	정격 전압	400 V
인접 단자대에 대한 정격 전압	400 V	정격 DC 전압	400 V
정격 전류	63 A	최대 와이어에서 전류	63 A
표준 규격	IEC 60947-7-3	IEC 60947-7-x에 따른 체적 저항률	0.42 mΩ
정격 임펄스 내전압	6 kV	IEC 60947-7-x 규격 전력 손실	2.43 W
오염 심각도	3		

시스템 사양

버전	스크류 결선, 퓨즈 카트리지, 스크류 고정 가능한 접프바용, 커넥터 없는 한쪽 끝	엔드 커버 플레이트 필요	아니요
전위 수	1	레벨 수	1

### 기술 데이터

레벨당 클램프 지점 개수	2	계층당 전위 수	1
레벨 내부 교차 결선	아니오	PE 결선	아니오
장착 레일	TS 35	N-기능	아니오
PE 기능	아니오	PEN 기능	아니오

#### 일반

결선 단면규격 AWG, 최대	AWG 6	설치 권고	직접 장착
결선 단면규격 AWG, 최소	AWG 14	표준 규격	IEC 60947-7-3
장착 레일	TS 35		

#### 자재 데이터

기본 재질	KrG	컬러 코드	진한 베이지색
UL 94 가연성 등급	V-0, 5VA		

#### 추가 기술 데이터

개방측	단힘	설치 권고	직접 장착
폭발 테스트 버전	아니오	장착 유형	스냅온

#### 클램프용 컨덕터(정격 결선)

IEC 60947-1 규격 게이지	B7	결선 단면규격 AWG, 최대	AWG 6
결선 방향	측면	조임 토크, 최대	2.4 Nm
조임 토크, 최소	1.2 Nm	탈피 길이	13 mm
결선의 유형 2	스크류 결선	결선 유형	스크류 결선
결선 수	2	클램프 범위, 최대	16 mm <sup>2</sup>
클램프 범위, 최소	1.5 mm <sup>2</sup>	클램프 스크류	M 4
블레이드 크기	1.0 x 5.5 mm	결선 단면규격 AWG, 최소	AWG 14
와이어 결선 단면적, 와이어 종단 페룰 DIN 46228/4 채용 가는 꼬임, 최소	1.5 mm <sup>2</sup>	와이어 결선 단면적, 와이어 종단 페룰 DIN 46228/1 채용 가는 꼬임, 최대	16 mm <sup>2</sup>
와이어 결선 단면적, 와이어 종단 페룰 DIN 46228/1 채용 가는 꼬임, 최소	1.5 mm <sup>2</sup>	와이어 결선 단면, 가는 꼬임, 최대	16 mm <sup>2</sup>
와이어 결선 단면, 가는 꼬임, 최소	1.5 mm <sup>2</sup>	결선 단면적, 꼬임, 최대	16 mm <sup>2</sup>
결선 단면적, 꼬임, 최소	1.5 mm <sup>2</sup>	와이어 결선 단면적, 경질 코어 최대	16 mm <sup>2</sup>
와이어 결선 단면적, 경질 코어, 최소	1.5 mm <sup>2</sup>	결선 단면적, 가는 꼬임, 최대	16 mm <sup>2</sup>
결선 단면적, 가는 꼬임, 최소	1.5 mm <sup>2</sup>		

#### 클램프용 전선(추가 결선)

컨덕터 단면적, 연질 + 플라스틱 슬리브 DIN 46228/1, 추가 결선, 최대	16 mm <sup>2</sup>	결선 유형, 추가 결선	스크류 결선
--	--------------------	--------------	--------

#### 퓨즈 단자대

카트리지 퓨즈	E18	퓨즈 홀더(카트리지 홀더)	스크류 고정용
표시기에 대한 전압 유형	AC	디스플레이	LED 미포함

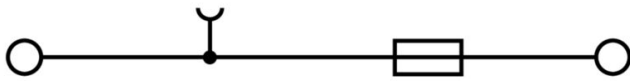
#### 중요 참고 사항

제품 정보 전압은 선택된 퓨즈 요소 또는 선택된 표시등에 따라 달라집니다

#### 분류

ETIM 8.0	EC000899	ETIM 9.0	EC000899
ETIM 10.0	EC000899	ECLASS 14.0	27-25-01-13
ECLASS 15.0	27-25-01-13		

도면



### 액세서리

#### 점프바



인접한 단자대에 전위를 분배 또는 증가시키는 것은 교차 연결을 통해 구현됩니다. 추가적인 결선 노력은 쉽게 피할 수 있습니다. 폴이 분리되더라도 단자대 블록의 점접 안정성은 여전히 보장됩니다. 당사의 포트폴리오는 모듈형 터미널 블록을 위한 플러그형 및 스크루형 점프바 시스템을 제공합니다.

#### 일반 주문 데이터

유형	QL 2 SAKS2	버전
주문 번호	<a href="#">0207800000</a>	점프바 (단자대), 스크루, 회색, 36 A, 극 수: 2, 피치(mm)(P): 27.60,
GTIN (EAN)	4008190144364	절연: 아니요, 너비: 40.6 mm
수량	20 ST	
유형	QL 4 SAKS2	버전
주문 번호	<a href="#">0208000000</a>	점프바 (단자대), 스크루, 회색, 36 A, 극 수: 4, 피치(mm)(P): 27.60,
GTIN (EAN)	4008190069100	절연: 아니요, 너비: 95.8 mm
수량	20 ST	
유형	QL 10 SAKS2	버전
주문 번호	<a href="#">0338900000</a>	점프바 (단자대), 스크루, 회색, 36 A, 극 수: 10, 피치(mm)(P): 10.00,
GTIN (EAN)	4008190105723	절연: 아니요, 너비: 261.4 mm
수량	20 ST	

#### 장착 지지대



당사는 제품의 손쉬운 취급 및 보관을 위해 광범위한 장착 지원 포트폴리오를 제공합니다. 다양한 공구에서 절연 슬리브 및 다양한 나사에 이르기까지, 당사의 구성 요소는 아주 사소한 세부 사항까지 서로 일치하므로, 각 표준 및 보호 규정에 따른 조립이 용이합니다.

#### 일반 주문 데이터

유형	SS M4 D 128-A 4	버전
주문 번호	<a href="#">0136400000</a>	록 와셔, 구리
GTIN (EAN)	4008190118143	
수량	100 ST	
유형	BFSC M4X9T	버전
주문 번호	<a href="#">0103300000</a>	장착 스크류 (단자대), 4.00 mm, 스틸, 길이: 7 mm, 너비: 7 mm, 높이: 9
GTIN (EAN)	4008190023348	mm
수량	100 ST	

### 액세서리

#### 퓨즈



퓨즈 단자대의 광범위한 제품 포트폴리오를 위해 액세서리로서 적절한 퓨즈 링크 역시 제공합니다. 포트폴리오에는 5x20mm~10x38mm의 장치 보호 퓨즈 (미니어처 퓨즈), E 14~E 18 퓨즈 링크, 자동차 퓨즈 및 자동 회로 차단기가 포함됩니다. 퓨즈 홀더용 게이지 링은 전체 포트폴리오를 완성합니다.

#### 일반 주문 데이터

유형	E 18/20A BL	버전
주문 번호	<a href="#">0361300000</a>	액티브 컴포넌트, 카트리지 퓨즈
GTIN (EAN)	4008190113131	
수량	10 ST	
유형	E 18/25A GE	버전
주문 번호	<a href="#">0361400000</a>	액티브 컴포넌트, 카트리지 퓨즈
GTIN (EAN)	4008190080785	
수량	10 ST	
유형	E 18/35A SW	버전
주문 번호	<a href="#">0361500000</a>	액티브 컴포넌트, 카트리지 퓨즈
GTIN (EAN)	4008190131005	
수량	10 ST	
유형	E 18/50A WS	버전
주문 번호	<a href="#">0361600000</a>	액티브 컴포넌트, 카트리지 퓨즈
GTIN (EAN)	4008190144173	
수량	10 ST	
유형	E 18/63A KU	버전
주문 번호	<a href="#">0361700000</a>	액티브 컴포넌트, 카트리지 퓨즈
GTIN (EAN)	4008190083861	
수량	10 ST	
유형	P 18/20 D02 BL SAKS5	버전
주문 번호	<a href="#">0361800000</a>	퓨즈 게이지 링 (단자대), 높이: 11 mm, 깊이: 10.5 mm, 알루미늄, 파란색
GTIN (EAN)	4008190106249	
수량	50 ST	
유형	P 18/25 D02 GE SAKS5	버전
주문 번호	<a href="#">0361900000</a>	퓨즈 게이지 링 (단자대), 높이: 11 mm, 깊이: 10.5 mm, 알루미늄, 노란색
GTIN (EAN)	4008190091101	
수량	50 ST	
유형	P 18/35 D02 SW SAKS5	버전
주문 번호	<a href="#">0362000000</a>	퓨즈 게이지 링 (단자대), 높이: 11 mm, 깊이: 10.5 mm, 알루미늄, 검정
GTIN (EAN)	4008190070175	
수량	50 ST	
유형	P 18/50 D02 SI SAKS5	버전
주문 번호	<a href="#">0362100000</a>	퓨즈 게이지 링 (단자대), 높이: 11 mm, 깊이: 10.5 mm, 알루미늄, 은색
GTIN (EAN)	4008190081874	
수량	50 ST	

SAKS 5/35 DB

**Weidmüller Interface GmbH & Co. KG**  
 Klingenbergstraße 26  
 D-32758 Detmold  
 Germany

www.weidmueller.com

액세서리

맞춤형 인쇄



Dekafix(DEK) 마커는 모든 도체와 플러그인 커넥터 및 전자 서버어셈블리용 범용 마커입니다. 시스템은 짧은 번호에 적합하며 인쇄 준비된 다양한 범위의 마커를 사용할 수 있습니다.

단 한 번의 작업 단계로 신속하게 설치할 수 있는 스트립 인쇄는 읽기 쉽고, 대비가 풍부하며, 다양한 너비에서 사용 가능합니다.

- 바로 사용할 수 있는 다양한 범위의 마커
- 빠른 설치를 위한 스트립 구성
- 커넥터 마커, 모든 바이드물러 케이블 커넥터에 적합
- 빈 MultiCard 또는 표준 인쇄 카드로 제공

맞춤 인쇄용: 귀하의 라벨링 사양에 대한 바이드물러의 라벨링 소프트웨어 M-Print PRO 또는 M-Print PRO Online(미설치)의 파일을 보내주십시오.

일반 주문 데이터

유형	DEK 5/5 MC SDR	버전	
주문 번호	<a href="#">1609810000</a>		Dekafix, 단자대 마커, 5 x 5 mm, 피치(mm)(P): 5.00 Weidmueller, 고객
GTIN (EAN)	4008190456597	사양	
수량	200 ST		

블랭크



Dekafix(DEK) 마커는 모든 도체와 플러그인 커넥터 및 전자 서버어셈블리용 범용 마커입니다. 시스템은 짧은 번호에 적합하며 인쇄 준비된 다양한 범위의 마커를 사용할 수 있습니다.

단 한 번의 작업 단계로 신속하게 설치할 수 있는 스트립 인쇄는 읽기 쉽고, 대비가 풍부하며, 다양한 너비에서 사용 가능합니다.

- 바로 사용할 수 있는 다양한 범위의 마커
- 빠른 설치를 위한 스트립 구성
- 커넥터 마커, 모든 바이드물러 케이블 커넥터에 적합
- 빈 MultiCard 또는 표준 인쇄 카드로 제공

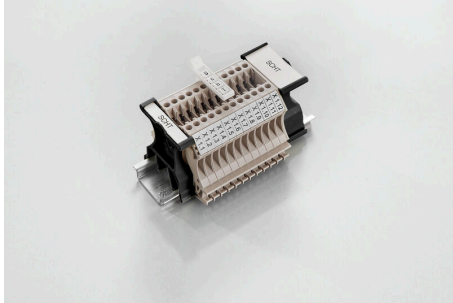
맞춤 인쇄용: 귀하의 라벨링 사양에 대한 바이드물러의 라벨링 소프트웨어 M-Print PRO 또는 M-Print PRO Online(미설치)의 파일을 보내주십시오.

일반 주문 데이터

유형	DEK 5/5 MC NE WS	버전	
주문 번호	<a href="#">1609801044</a>		Dekafix, 단자대 마커, 5 x 5 mm, 피치(mm)(P): 5.00 Weidmueller, 흰색
GTIN (EAN)	4008190397111		
수량	1000 ST		

액세서리

SchT 그룹 마커 캐리어



SchT 5 S 그룹 태그 캐리어는 TS 32 장착 레일(G-레일) 또는 TS 35 장착 레일(탑햇 레일)에 직접 클립됩니다. 따라서 단자대와 단자대 종류와 관계 없이 단자대 스트립을 라벨링할 수 있습니다.  
SchT 5 및 SchT 5 S는 ESO 5, STR 5 보호 스트립으로 부착됩니다.  
SCHT 7은 클램핑 스크류에 쉽게 접근이 가능한 인레이 태그용 힌지 그룹 태그 캐리어입니다.  
SchT 7은 ESO 7, STR 7 보호 스트립 또는 DEK 5로 부착됩니다.  
인레이 태그 및 보호 스트립은 "액세서리" 아래에서 찾을 수 있습니다.

일반 주문 데이터

유형	SCHT 7	버전	
주문 번호	<a href="#">0517960000</a>		SCHT, 단자대 마커, 39.3 x 8 mm, 피치(mm)(P): 7.00 Weidmueller,
GTIN (EAN)	4008190001742	흰색	
수량	20 ST		

종판 / 파티션 플레이트

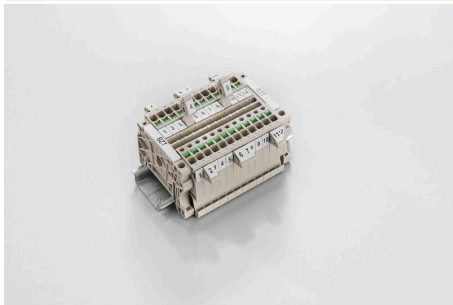


종판과 엔드 플레이트는 단자대의 필수 부속품입니다. 종판은 서로 다른 전위와 기능 그룹을 광학적으로 및 전기적으로 분리하여 안전성을 높이고 배전반 내부의 명확한 구조를 보장합니다. 엔드 플레이트는 측면의 단자대 열을 마감하고, 전류가 흐르는 부품과의 접촉을 방지하며, 깔끔하고 안정적인 마감을 보장합니다. 두 부품 모두 각각의 바이드물러 단자대 시리즈에 정확히 대응되어 안전하고 규정을 준수하며 전문적인 배선에 기여합니다.

일반 주문 데이터

유형	WTW EN	버전	
주문 번호	<a href="#">1058800000</a>		파티션 플레이트 (단자대), 진한 베이지색, 높이: 86 mm, 너비: 3 mm,
GTIN (EAN)	4008190140175	V-0, Wemid	
수량	20 ST		

마커 홀더



마커 홀더는 5 또는 5.1 mm의 피치를 갖는 표준 마커를 추가로 장착할 수 있게 해줍니다. 앵글 홀더를 옵션으로 함께 스냅하면 Klippon® Connect 모듈식 단자대의 모든 표준 마킹 채널에 장착이 가능합니다. 피팅 마커 유형은 지정 마커 홀더의 각 부속품 아래에서 찾을 수 있습니다.

## SAKS 5/35 DB

**Weidmüller Interface GmbH & Co. KG**  
 Klingenbergstraße 26  
 D-32758 Detmold  
 Germany

www.weidmueller.com

## 액세서리

### 일반 주문 데이터

유형	BZT 1 WS 10/5	버전	
주문 번호	<a href="#">1805490000</a>	액세서리, 마커 홀더	
GTIN (EAN)	4032248270231		
수량	100 ST		
유형	BZT 1 ZA WS 10/5	버전	
주문 번호	<a href="#">1805520000</a>	액세서리, 마커 홀더	
GTIN (EAN)	4032248270248		
수량	100 ST		

### DEK 5/8



#### WS/ DEK

MultiMark 단자대 마커는 2개의 구성 요소로 만들어진 혁신적 복합재를 사용합니다. 마커의 경질 하단부는 커넥터에 안전하게 고정됩니다. 표면을 탄성 소재로 마감하여 장착이 간편합니다. 특수 천공된 재질을 사용해 스트립은 간격에 발생하는 약간의 편차를 수용할 수 있도록 늘어납니다(이 편차는 늘어나는 경향이 있으며, 특히 긴 단자대 블록일 경우 그 정도가 큼). 추가 장점: 표면 재질은 탁월한 인쇄 적성으로 인해 내구성 및 내마모성이 뛰어난 라벨링을 보장합니다. 300 dpi의 인쇄 해상도로 가독성이 매우 좋은 글자를 출력합니다.

#### MultiMark 사용 혜택

- 바이드몰러 모듈형 단자대 블록에 호환 사용 가능
- 견고하고 내구성이 우수한 인쇄
- 연속 스트립으로 설치 시간 절감
- 혁신적 복합소재 사용으로 간편한 장착
- 최적의 가독성을 위한 대형의 라벨 입력란
- 제조사 독립성으로 인한 높은 수준의 유연성

### 일반 주문 데이터

유형	DEK 5/8 MM WS	버전	
주문 번호	<a href="#">2007130000</a>	Dekafix, 단자대 마커, 5 x 8 mm, Weidmueller, 흰색	
GTIN (EAN)	4050118392012		
수량	500 ST		

### 퓨즈 홀더



퓨즈 홀더 SIHA는 개폐 단자대를 퓨즈 단자대로 신속 전환합니다. 개폐 레버를 제거하고 퓨즈 유닛을 장착하기만 하면 됩니다.

### 일반 주문 데이터

유형	SK E18 SAKS5	버전	
주문 번호	<a href="#">0359310000</a>	스크류 커버 캡 (단자대)	
GTIN (EAN)	4008190002121		
수량	20 ST		