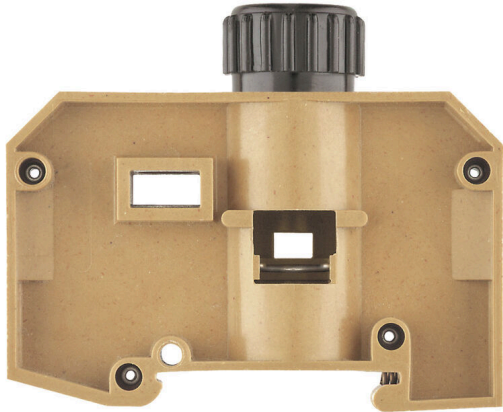


## 제품 이미지



퓨즈 단자대 및 부품 단자대는 보호 및 기능 요소를 단자대에 직접 통합할 수 있게 합니다. 퓨즈 단자대는 내장형 퓨즈 홀더를 포함하여 전기 회로를 과부하로부터 안정적으로 보호하며 제어 및 분배기 레일 시스템에 이상적입니다. 부품 단자대는 다이오드, 저항기 또는 LED와 같은 전자 부품을 배선에 직접 통합할 수 있게 합니다. 이를 통해 공간 절약형이며 명확하게 배열된 스위칭 기능 및 신호 분리를 구현할 수 있습니다. 두 유형의 단자대 모두 높은 안전성, 쉬운 유지보수 및 기능 중심의 컴팩트한 설치를 보장합니다.

### 일반 주문 데이터

버전	퓨즈 단자대, 스크류 결선, 중간 노란색, 10 mm², 16 A, 400 V, 결선 수: 2, 레벨 수: 1, TS 35
주문 번호	<a href="#">0501820000</a>
유형	SAKS 4/35
GTIN (EAN)	4008190090166
수량	20 items
배송 상태	향후에는 이 품목을 더 이상 사용할 수 없습니다.
이용가능 기간	2026-06-30T00:00:00+02:00
대체용 제품	<a href="#">SAKS 4/35 DB</a>

### 기술 데이터

#### 승인

승인



ROHS	준수
UL File Number Search	<a href="#">UL 웹사이트</a>
인증 번호(UR)	E60693

#### 치수 및 중량

깊이	65 mm	깊이 (인치)	2.5591 inch
DIN 레일을 포함한 깊이	66 mm	높이	75 mm
높이 (인치)	2.9527 inch	너비	24 mm
폭 (인치)	0.9449 inch	순중량	77.2 g

#### 온도

보관 온도	-25 °C...55 °C	주변 온도	-5 °C...40 °C
연속 작동 온도, 최소	-60 °C	연속 작동 온도, 최대	130 °C

#### 환경 제품 규정 준수

RoHS 준수 상태	준수, 예외 미존재
REACH SVHC	0.1 wt% 이상의 SVHC 없음

#### CSA 등급 데이터

와이어 단면적 최대(CSA)	8 AWG	전압 크기 C(CSA)	600 V
전류 크기 C(CSA)	30 A	인증 번호(CSA)	12400-188
전압 크기 B(CSA)	600 V	전류 크기 B(CSA)	30 A
전압 크기 D(CSA)	600 V	전류 크기 D(CSA)	5 A
와이어 단면적 최소(CSA)	22 AWG		

#### UL 등급 데이터

컨덕터 크기 팩토리 결선 최대(UR)	8 AWG	전류 크기 C(UR)	30 A
전압 크기 C(UR)	600 V	컨덕터 크기 팩토리 결선 최소(UR)	26 AWG
인증 번호(UR)	E60693	컨덕터 크기 필드 결선 최소(UR)	22 AWG
컨덕터 크기 필드 결선 최대(UR)	8 AWG		

#### 등급 데이터

정격 단면적	10 mm <sup>2</sup>	정격 전압	400 V
정격 DC 전압	400 V	정격 전류	16 A
최대 와이어에서 전류	16 A	표준 규격	IEC 60947-7-3
IEC 60947-7-x에 따른 체적 저항률	0.56 mΩ	정격 임펄스 내전압	6 kV
IEC 60947-7-x 규격 전력 손실	1.82 W	오염 심각도	3

#### 시스템 사양

버전	스크류 결선, 퓨즈 카트리지, 스크류 고정 가능한 점프바용, 커넥터 없는 한쪽 끝	엔드 커버 플레이트 필요	아니요
전위 수	1	레벨 수	1

### 기술 데이터

레벨당 클램프 지점 개수	2	계층당 전위 수	1
레벨 내부 교차 결선	아니오	PE 결선	아니오
장착 레일	TS 35	N-기능	아니오
PE 기능	아니오	PEN 기능	아니오

#### 일반

결선 단면규격 AWG, 최대	AWG 8	설치 권고	직접 장착
결선 단면규격 AWG, 최소	AWG 22	표준 규격	IEC 60947-7-3
장착 레일	TS 35		

#### 자재 데이터

기본 재질	KrG	컬러 코드	중간 노란색
UL 94 가연성 등급	V-0, 5VA		

#### 추가 기술 데이터

개방측	단힘	유사 단자대 수	1
설치 권고	직접 장착	폭발 테스트 버전	아니오
장착 유형	스냅온		

#### 클램프용 컨덕터(정격 결선)

IEC 60947-1 규격 게이지	B6	결선 단면규격 AWG, 최대	AWG 8
결선 방향	측면	조임 토크, 최대	2.4 Nm
조임 토크, 최소	1.2 Nm	탈피 길이	14 mm
결선의 유형 2	스크류 결선	결선 유형	스크류 결선
결선 수	2	클램프 범위, 최대	16 mm <sup>2</sup>
클램프 범위, 최소	0.33 mm <sup>2</sup>	클램프 스크류	M 4
블레이드 크기	1.0 x 5.5 mm	결선 단면규격 AWG, 최소	AWG 22
와이어 결선 단면적, 와이어 종단 페를 DIN 46228/4 채용 가는 꼬임, 최소	0.33 mm <sup>2</sup>	와이어 결선 단면적, 와이어 종단 페를 DIN 46228/1 채용 가는 꼬임, 최대	10 mm <sup>2</sup>
와이어 결선 단면적, 와이어 종단 페를 DIN 46228/1 채용 가는 꼬임, 최소	0.33 mm <sup>2</sup>	와이어 결선 단면, 가는 꼬임, 최대	10 mm <sup>2</sup>
와이어 결선 단면, 가는 꼬임, 최소	0.33 mm <sup>2</sup>	결선 단면적, 꼬임, 최대	10 mm <sup>2</sup>
결선 단면적, 꼬임, 최소	0.33 mm <sup>2</sup>	DMS 전기 스크류드라이버 사용 토크	4
		레벨	
와이어 결선 단면적, 경질 코어 최대	16 mm <sup>2</sup>	와이어 결선 단면적, 경질 코어, 최소	0.33 mm <sup>2</sup>
결선 단면적, 가는 꼬임, 최소	0.33 mm <sup>2</sup>		

#### 클램프용 전선(추가 결선)

연결 방향 추가 연결	측면	컨덕터 단면적, 연질 + 플라스틱 슬리브	10 mm <sup>2</sup>
결선 유형, 추가 결선	스크류 결선	DIN 46228/1, 추가 결선, 최대	

#### 퓨즈 단자대

카트리지 퓨즈	E14	퓨즈 홀더(카트리지 홀더)	스크류 고정용
표시기에 대한 전압 유형	AC/DC	디스플레이	LED 미포함
작동 전압, 최대	400 V		

#### 중요 참고 사항

제품 정보	전압은 선택된 퓨즈 요소 또는 선택된 표시등에 따라 달라집니다
-------	------------------------------------

기술 데이터

분류

ETIM 8.0	EC000899	ETIM 9.0	EC000899
ETIM 10.0	EC000899	ECLASS 14.0	27-25-01-13
ECLASS 15.0	27-25-01-13		

## SAKS 4/35

**Weidmüller Interface GmbH & Co. KG**  
 Klingenbergstraße 26  
 D-32758 Detmold  
 Germany

www.weidmueller.com

## 액세서리

### 분리 플러그



분리 레버가 통합된 단자대와 달리, 당사의 분리 플러그는 단자대 및 각 응용 분야에서 완전히 분리하거나 제거할 수 있으며, 표준 분리기에 대한 유연한 대체 솔루션을 제공합니다.

### 일반 주문 데이터

유형	QL 2 SAKS4	버전	
주문 번호	<a href="#">0328000000</a>	점프바 (단자대), 스크류, 회색, 47 A, 극 수: 2, 피치(mm)(P): 24.00,	
GTIN (EAN)	4008190071165	절연: 아니요, 너비: 34 mm	
수량	20 ST		

### 점프바



인접한 단자대에 전위를 분배 또는 증가시키는 것은 교차 연결을 통해 구현됩니다. 추가적인 결선 노력은 쉽게 피할 수 있습니다. 풀이 분리되더라도 단자대 블록의 접점 안정성은 여전히 보장됩니다. 당사의 포트폴리오는 모듈형 터미널 블록을 위한 플러그형 및 스크류형 점프바 시스템을 제공합니다.

### 일반 주문 데이터

유형	QL 3 SAKS4	버전	
주문 번호	<a href="#">0328100000</a>	점프바 (단자대), 스크류, 회색, 47 A, 극 수: 3, 피치(mm)(P): 24.00,	
GTIN (EAN)	4008190097639	절연: 아니요, 너비: 58 mm	
수량	20 ST		

### 분리 플러그



분리 레버가 통합된 단자대와 달리, 당사의 분리 플러그는 단자대 및 각 응용 분야에서 완전히 분리하거나 제거할 수 있으며, 표준 분리기에 대한 유연한 대체 솔루션을 제공합니다.

### 일반 주문 데이터

유형	QL 10 SAKS4	버전	
주문 번호	<a href="#">0339000000</a>	점프바 (단자대), 스크류, 회색, 47 A, 극 수: 10, 피치(mm)(P): 10.00,	
GTIN (EAN)	4008190025335	절연: 아니요, 너비: 226 mm	
수량	20 ST		

## SAKS 4/35

**Weidmüller Interface GmbH & Co. KG**  
 Klingenbergstraße 26  
 D-32758 Detmold  
 Germany

www.weidmueller.com

## 액세서리

### 장착 지지대



당사는 제품의 손쉬운 취급 및 보관을 위해 광범위한 장착 지원 포트폴리오를 제공합니다. 다양한 공구에서 절연 슬리브 및 다양한 나사에 이르기까지, 당사의 구성 요소는 아주 사소한 세부 사항까지 서로 일치하므로, 각 표준 및 보호 규정에 따른 조립이 용이합니다.

### 일반 주문 데이터

유형	BFSC M4X9T	버전	
주문 번호	<a href="#">0103300000</a>	장착 스크류 (단자대), 4.00 mm, 스틸, 깊이: 7 mm, 너비: 7 mm, 높이: 9 mm	
GTIN (EAN)	4008190023348		
수량	100 ST		
유형	SS M4 D 128-A 4	버전	
주문 번호	<a href="#">0136400000</a>	록 와셔, 구리	
GTIN (EAN)	4008190118143		
수량	100 ST		

### 퓨즈



퓨즈 단자대의 광범위한 제품 포트폴리오를 위해 액세서리로서 적절한 퓨즈 링크 역시 제공합니다. 포트폴리오에는 5x20mm~10x38mm의 장치 보호 퓨즈 (미니어처 퓨즈), E 14~E 18 퓨즈 링크, 자동차 퓨즈 및 자동 회로 차단기가 포함됩니다. 퓨즈 홀더용 게이지 링은 전체 포트폴리오를 완성합니다.

### 일반 주문 데이터

유형	E 14/2A RS	버전	
주문 번호	<a href="#">0137400000</a>	액티브 컴포넌트, 카트리지 퓨즈	
GTIN (EAN)	4008190069094		
수량	10 ST		
유형	E 14/4A BR	버전	
주문 번호	<a href="#">0137500000</a>	액티브 컴포넌트, 카트리지 퓨즈	
GTIN (EAN)	4008190142629		
수량	10 ST		
유형	E 14/6A GN	버전	
주문 번호	<a href="#">0328300000</a>	액티브 컴포넌트, 카트리지 퓨즈	
GTIN (EAN)	4008190002190		
수량	10 ST		
유형	E 14/10A RT	버전	
주문 번호	<a href="#">0328400000</a>	액티브 컴포넌트, 카트리지 퓨즈	
GTIN (EAN)	4008190000288		
수량	10 ST		

## SAKS 4/35

**Weidmüller Interface GmbH & Co. KG**  
 Klingenbergstraße 26  
 D-32758 Detmold  
 Germany

www.weidmueller.com

### 액세서리

유형	E 14/16A GR	버전	
주문 번호	<a href="#">0328500000</a>	액티브 콤포넌트, 카트리지 퓨즈	
GTIN (EAN)	4008190152161		
수량	10 ST		
유형	P 14/2 D01 RS SAKS4	버전	
주문 번호	<a href="#">0138000000</a>	퓨즈 게이지 링 (단자대), 높이: 11 mm, 깊이: 10.5 mm, 알루미늄, 분홍색	
GTIN (EAN)	4008190114664		
수량	50 ST		
유형	P 14/6 D01 GN SAKS4	버전	
주문 번호	<a href="#">0328600000</a>	퓨즈 게이지 링 (단자대), 높이: 11 mm, 깊이: 10.5 mm, 알루미늄, 녹색	
GTIN (EAN)	4008190004248		
수량	50 ST		
유형	P 14/10 D01 RT SAKS4	버전	
주문 번호	<a href="#">0328700000</a>	퓨즈 게이지 링 (단자대), 높이: 11 mm, 깊이: 10.5 mm, 알루미늄, 빨간색	
GTIN (EAN)	4008190010294		
수량	50 ST		

### 퓨즈 홀더



퓨즈 홀더 SIHA는 개퍼 단자대를 퓨즈 단자대로 신속 전환합니다. 개퍼 레버를 제거하고 퓨즈 유닛을 장착하기만 하면 됩니다.

### 일반 주문 데이터

유형	SK E14 SAKS4	버전	
주문 번호	<a href="#">0339410000</a>	스크류 커버 캡 (단자대)	
GTIN (EAN)	4008190032104		
수량	20 ST		

### 맞춤형 인쇄



Dekafix(DEK) 마커는 모든 도체와 플러그인 커넥터 및 전자 서브어셈블리용 범용 마커입니다. 시스템은 짧은 번호에 적합하며 인쇄 준비된 다양한 범위의 마커를 사용할 수 있습니다.

단 한 번의 작업 단계로 신속하게 설치할 수 있는 스트립 인쇄는 읽기 쉽고, 대비가 풍부하며, 다양한 너비에서 사용 가능합니다.

- 바로 사용할 수 있는 다양한 범위의 마커
  - 빠른 설치를 위한 스트립 구성
  - 커넥터 마커, 모든 바이드물러 케이블 커넥터에 적합
  - 빈 MultiCard 또는 표준 인쇄 카드도 제공
- 맞춤 인쇄용: 귀하의 라벨링 사양에 대한 바이드물러의 라벨링 소프트웨어 M-Print PRO 또는 M-Print PRO Online(미설치)의 파일을 보내주십시오.

SAKS 4/35

**Weidmüller Interface GmbH & Co. KG**  
 Klingenbergstraße 26  
 D-32758 Detmold  
 Germany

www.weidmueller.com

액세서리

일반 주문 데이터

유형	DEK 5/5 MC SDR	버전	
주문 번호	<a href="#">1609810000</a>		Dekafix, 단자대 마커, 5 x 5 mm, 피치(mm)(P): 5.00 Weidmueller, 고객
GTIN (EAN)	4008190456597		사양
수량	200 ST		

블랭크



Dekafix(DEK) 마커는 모든 도체와 플러그인 커넥터 및 전자 서브어셈블리용 범용 마커입니다. 시스템은 짧은 번호에 적합하며 인쇄 준비된 다양한 범위의 마커를 사용할 수 있습니다.

단 한 번의 작업 단계로 신속하게 설치할 수 있는 스트립 인쇄는 읽기 쉽고, 대비가 풍부하며, 다양한 너비에서 사용 가능합니다.

- 바로 사용할 수 있는 다양한 범위의 마커
  - 빠른 설치를 위한 스트립 구성
  - 커넥터 마커, 모든 바이드물러 케이블 커넥터에 적합
  - 빈 MultiCard 또는 표준 인쇄 카드로 제공
- 맞춤 인쇄용: 귀하의 라벨링 사양에 대한 바이드물러의 라벨링 소프트웨어 M-Print PRO 또는 M-Print PRO Online(미설치)의 파일을 보내주십시오.

일반 주문 데이터

유형	DEK 5/5 MC NE WS	버전	
주문 번호	<a href="#">1609801044</a>		Dekafix, 단자대 마커, 5 x 5 mm, 피치(mm)(P): 5.00 Weidmueller, 흰색
GTIN (EAN)	4008190397111		
수량	1000 ST		

SchT 그룹 마커 캐리어



SchT 5 S 그룹 태그 캐리어는 TS 32 장착 레일(G-레일) 또는 TS 35 장착 레일(탐렛 레일)에 직접 클립됩니다. 따라서 단자대와 단자대 종류와 관계 없이 단자대 스트립을 라벨링할 수 있습니다.

SchT 5 및 SchT 5 S는 ESO 5, STR 5 보호 스트립으로 부착됩니다.

SCHT 7은 클램핑 스크류에 쉽게 접근이 가능한 인레이 태그용 흰지 그룹 태그 캐리어입니다.

SchT 7은 ESO 7, STR 7 보호 스트립 또는 DEK 5로 부착됩니다.

인레이 태그 및 보호 스트립은 "액세서리" 아래에서 찾을 수 있습니다.

일반 주문 데이터

유형	SCHT 7	버전	
주문 번호	<a href="#">0517960000</a>		SCHT, 단자대 마커, 39.3 x 8 mm, 피치(mm)(P): 7.00 Weidmueller,
GTIN (EAN)	4008190001742		흰색
수량	20 ST		

## SAKS 4/35

**Weidmüller Interface GmbH & Co. KG**  
 Klingenbergstraße 26  
 D-32758 Detmold  
 Germany

www.weidmueller.com

## 액세서리

### 엔드 브래킷



바이드물러 제품군에는 단자대 레일에 영구적이고 안정적으로 마운트될 수 있도록 보장하고 미끄러짐을 방지하는 엔드 브래킷이 포함되어 있습니다. 스크류가 포함 또는 포함되지 않은 버전을 사용할 수 있습니다. 엔드 브래킷에는 마킹 옵션(그룹 마커용 포함)과 테스트 플러그 홀더가 포함되어 있습니다.

### 일반 주문 데이터

유형	EW 35	버전
주문 번호	<a href="#">0383560000</a>	엔드 브래킷, 베이지색, TS 35, V-2, Wemid, 너비: 8.5 mm, 100 °C
GTIN (EAN)	4008190181314	
수량	50 ST	
유형	EWK 1	버전
주문 번호	<a href="#">0206160000</a>	엔드 브래킷, 베이지색, TS 32, V-0, Wemid, 너비: 9 mm, 100 °C
GTIN (EAN)	4008190080020	
수량	50 ST	

### 점프바



인접한 단자대에 전위를 분배 또는 증가시키는 것은 교차 연결을 통해 구현됩니다. 추가적인 결선 노력은 쉽게 피할 수 있습니다. 풀이 분리되더라도 단자대 블록의 접점 안정성은 여전히 보장됩니다. 당사의 포트폴리오는 모듈형 터미널 블록을 위한 플러그형 및 스크류형 점프바 시스템을 제공합니다.

### 일반 주문 데이터

유형	Q 2 SAK10	버전
주문 번호	<a href="#">0457100000</a>	점프바 (단자대), 스크류, 회색, 57 A, 극 수: 2, 피치(mm)(P): 9.90, 절연: 아니요, 너비: 16.9 mm
GTIN (EAN)	4008190103545	
수량	50 ST	
유형	Q 3 SAK10	버전
주문 번호	<a href="#">0457200000</a>	점프바 (단자대), 스크류, 회색, 57 A, 극 수: 3, 피치(mm)(P): 9.90, 절연: 아니요, 너비: 26.8 mm
GTIN (EAN)	4008190135379	
수량	50 ST	
유형	Q 4 SAK10	버전
주문 번호	<a href="#">0457300000</a>	점프바 (단자대), 스크류, 회색, 57 A, 극 수: 4, 피치(mm)(P): 9.90, 절연: 아니요, 너비: 36.7 mm
GTIN (EAN)	4008190129750	
수량	50 ST	
유형	Q 10 SAK10	버전
주문 번호	<a href="#">0457400000</a>	점프바 (단자대), 스크류, 회색, 57 A, 극 수: 10, 피치(mm)(P): 9.90, 절연: 아니요, 너비: 96.1 mm
GTIN (EAN)	4008190016166	
수량	20 ST	

## SAKS 4/35

**Weidmüller Interface GmbH & Co. KG**  
 Klingenbergstraße 26  
 D-32758 Detmold  
 Germany

www.weidmueller.com

## 액세서리

### 테스트 어댑터 및 테스트 소켓



테스트 어댑터와 테스트 플러그는 단자대 블록과 테스트 장비 간의 전기 결선에 사용됩니다. 이러한 방식으로 유선 상태에서 전기적 접점을 설정할 수 있으며 측정을 쉽게 수행할 수 있습니다.

### 일반 주문 데이터

유형	PS 4 F.STB 4	버전	
주문 번호	<a href="#">0299600000</a>	테스트 어댑터 (단자대), 230 V	
GTIN (EAN)	4008190074043		
수량	20 ST		

### 장착 지지대

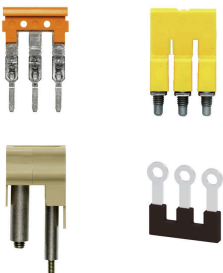


당사는 제품의 손쉬운 취급 및 보안을 위해 광범위한 장착 지원 포트폴리오를 제공합니다. 다양한 공구에서 절연 슬리브 및 다양한 나사에 이르기까지, 당사의 구성 요소는 아주 사소한 세부 사항까지 서로 일치하므로, 각 표준 및 보호 규정에 따른 조립이 용이합니다.

### 일반 주문 데이터

유형	BFSC M3X22 PA/RT	버전	
주문 번호	<a href="#">0128900000</a>	장착 스크류 (단자대), 3.00 mm, 폴리아미드 66, 길이: 4.8 mm, 너비: 4.8 mm, 높이: 22 mm	
GTIN (EAN)	4008190084158		
수량	100 ST		
유형	BFSC M3X25	버전	
주문 번호	<a href="#">0292500000</a>	장착 스크류 (단자대), 3.00 mm, 스틸, 길이: 4.8 mm, 너비: 4.8 mm, 높이: 25 mm	
GTIN (EAN)	4008190177027		
수량	100 ST		

### 점프바



인접한 단자대에 전위를 분배 또는 증가시키는 것은 교차 연결을 통해 구현됩니다. 추가적인 결선 노력은 쉽게 피할 수 있습니다. 폴이 분리되더라도 단자대 블록의 접점 안정성은 여전히 보장됩니다. 당사의 포트폴리오는 모듈형 터미널 블록을 위한 플러그형 및 스크루형 점프바 시스템을 제공합니다.

## SAKS 4/35

**Weidmüller Interface GmbH & Co. KG**  
 Klingenbergstraße 26  
 D-32758 Detmold  
 Germany

www.weidmueller.com

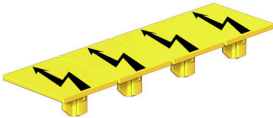
## 액세서리

### 일반 주문 데이터

유형	VH 19/5/3.4	버전
주문 번호	<a href="#">0285100000</a>	결선 슬리브 (단자대), 스크류, 너비: 5 mm, 높이: 5 mm, 길이: 17.5, 극 수: 1, Cu Zn
GTIN (EAN)	4008190189297	
수량	50 ST	
유형	VL 2 SAK6/10/SAKB	버전
주문 번호	<a href="#">0135900000</a>	점프바 (단자대), 스크류, 회색, 32 A, 극 수: 2, 피치(mm)(P): 6.50, 절연: 아니요, 너비: 1.5 mm
GTIN (EAN)	4008190036409	
수량	50 ST	

### 경고 커버

플래시 기호가 있는 경고 커버는 사람과 기계에 더 높은 안전을 제공합니다. 응용 분야 내에서 외부 전압을 표시해야 하는 경우에 사용됩니다.

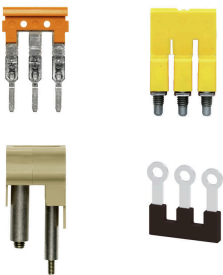


### 일반 주문 데이터

유형	AD 4 SAK10	버전
주문 번호	<a href="#">0178600000</a>	단자대 커버, 노란색, PVC, 높이: 39.6 mm, 너비: 25 mm, 길이: 1 mm, HB
GTIN (EAN)	4008190068288	
수량	50 ST	

### 점프바

인접한 단자대에 전위를 분배 또는 증가시키는 것은 교차 연결을 통해 구현됩니다. 추가적인 결선 노력은 쉽게 피할 수 있습니다. 풀이 분리되더라도 단자대 블록의 점접 안정성은 여전히 보장됩니다. 당사의 포트폴리오는 모듈형 터미널 블록을 위한 플러그형 및 스크류형 점프바 시스템을 제공합니다.



### 일반 주문 데이터

유형	QL 2 SAKB10	버전
주문 번호	<a href="#">0114100000</a>	점프바 (단자대), 스크류, 회색, 36 A, 극 수: 2, 피치(mm)(P): 10.00, 절연: 아니요, 너비: 17 mm
GTIN (EAN)	4008190056605	
수량	100 ST	

## SAKS 4/35

**Weidmüller Interface GmbH & Co. KG**  
 Klingenbergstraße 26  
 D-32758 Detmold  
 Germany

www.weidmueller.com

## 액세서리

### 분리 플러그



분리 레버가 통합된 단자대와 달리, 당사의 분리 플러그는 단자대 및 각 응용 분야에서 완전히 분리하거나 제거할 수 있으며, 표준 분리기에 대한 유연한 대체 솔루션을 제공합니다.

### 일반 주문 데이터

유형	QL 10 SAKB10	버전	
주문 번호	<a href="#">0338400000</a>	점프바 (단자대), 스크류, 회색, 36 A, 극 수: 10, 피치(mm)(P): 6.00,	
GTIN (EAN)	4008190139452	절연: 아니요, 너비: 97 mm	
수량	20 ST		

### 종판 / 파티션 플레이트



종판과 엔드 플레이트는 단자대의 필수 부품입니다. 종판은 서로 다른 전위와 기능 그룹을 광학적으로 및 전기적으로 분리하여 안전성을 높이고 배전반 내부의 명확한 구조를 보장합니다. 엔드 플레이트는 측면의 단자대 열을 마감하고, 전류가 흐르는 부품과의 접촉을 방지하며, 깔끔하고 안정적인 마감을 보장합니다. 두 부품 모두 각각의 바이드몰러 단자대 시리즈에 정확히 대응되어 안전하고 규정을 준수하며 전문적인 배선에 기여합니다.

### 일반 주문 데이터

유형	AP SAKB/C/T KRГ	버전	
주문 번호	<a href="#">0146720000</a>	단자용 엔드 플레이트, 진한 베이지색, 노란색, 높이: 65 mm, 너비: 3 mm, V-0, KrG, 스냅온: 예	
GTIN (EAN)	4008190027995		
수량	20 ST		
유형	TW SAKB/C/T	버전	
주문 번호	<a href="#">0242920000</a>	파티션 플레이트 (단자대), 베이지색, 높이: 75 mm, 너비: 3 mm, V-2, KrG	
GTIN (EAN)	4008190069933		
수량	20 ST		

### 분리 플러그



분리 레버가 통합된 단자대와 달리, 당사의 분리 플러그는 단자대 및 각 응용 분야에서 완전히 분리하거나 제거할 수 있으며, 표준 분리기에 대한 유연한 대체 솔루션을 제공합니다.

## SAKS 4/35

**Weidmüller Interface GmbH & Co. KG**  
 Klingenbergstraße 26  
 D-32758 Detmold  
 Germany

www.weidmueller.com

## 액세서리

### 일반 주문 데이터

유형	QL 2 SAKH10	버전
주문 번호	<a href="#">0131400000</a>	점프바 (단자대), 스크류, 회색, 36 A, 극 수: 2, 피치(mm)(P): 14.00,
GTIN (EAN)	4008190114237	절연: 아니요, 너비: 16.9 mm
수량	50 ST	

### 점프바



인접한 단자대에 전위를 분배 또는 증가시키는 것은 교차 연결을 통해 구현됩니다. 추가적인 결선 노력은 쉽게 피할 수 있습니다. 폴이 분리되더라도 단자대 블록의 접점 안정성은 여전히 보장됩니다. 당사의 포트폴리오는 모듈형 터미널 블록을 위한 플러그형 및 스크류형 점프바 시스템을 제공합니다.

### 일반 주문 데이터

유형	QL 3 SAKH10	버전
주문 번호	<a href="#">0131500000</a>	점프바 (단자대), 스크류, 회색, 36 A, 극 수: 3, 피치(mm)(P): 14.00,
GTIN (EAN)	4008190056490	절연: 아니요, 너비: 26.8 mm
수량	50 ST	

### 분리 플러그



분리 레버가 통합된 단자대와 달리, 당사의 분리 플러그는 단자대 및 각 응용 분야에서 완전히 분리하거나 제거할 수 있으며, 표준 분리기에 대한 유연한 대체 솔루션을 제공합니다.

### 일반 주문 데이터

유형	QL 10 SAKH10	버전
주문 번호	<a href="#">0338700000</a>	점프바 (단자대), 스크류, 회색, 57 A, 극 수: 10, 피치(mm)(P): 6.00,
GTIN (EAN)	4008190039424	절연: 아니요, 너비: 96.1 mm
수량	20 ST	

## SAKS 4/35

**Weidmüller Interface GmbH & Co. KG**  
 Klingenbergstraße 26  
 D-32758 Detmold  
 Germany

www.weidmueller.com

## 액세서리

### 점프바



인접한 단자대에 전위를 분배 또는 증가시키는 것은 교차 연결을 통해 구현됩니다. 추가적인 결선 노력은 쉽게 피할 수 있습니다. 풀이 분리되더라도 단자대 블록의 점접 안정성은 여전히 보장됩니다. 당사의 포트폴리오는 모듈형 터미널 블록을 위한 플러그형 및 스크루형 점프바 시스템을 제공합니다.

### 일반 주문 데이터

유형	VH 12/4.9/3.3	버전	
주문 번호	<a href="#">0249000000</a>	결선 슬리브 (단자대), 스크류, 너비: 4.9 mm, 높이: 4.9 mm, 깊이: 12 mm, 극 수: 1, 구리	
GTIN (EAN)	4008190129507		
수량	100 ST		

### 장착 지지대

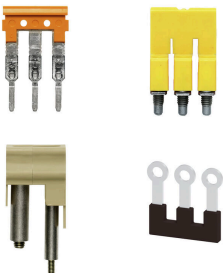


당사는 제품의 손쉬운 취급 및 보관을 위해 광범위한 장착 지원 포트폴리오를 제공합니다. 다양한 공구에서 절연 슬리브 및 다양한 나사에 이르기까지, 당사의 구성 요소는 아주 사소한 세부 사항까지 서로 일치하므로, 각 표준 및 보호 규정에 따른 조립이 용이합니다.

### 일반 주문 데이터

유형	KISC M3X20 SAK10 CU5	버전	
주문 번호	<a href="#">0377100000</a>	SAK 시리즈, 고정 스크류, 구리	
GTIN (EAN)	4008190060350		
수량	100 ST		

### 점프바



인접한 단자대에 전위를 분배 또는 증가시키는 것은 교차 연결을 통해 구현됩니다. 추가적인 결선 노력은 쉽게 피할 수 있습니다. 풀이 분리되더라도 단자대 블록의 점접 안정성은 여전히 보장됩니다. 당사의 포트폴리오는 모듈형 터미널 블록을 위한 플러그형 및 스크루형 점프바 시스템을 제공합니다.

### 일반 주문 데이터

유형	QL 2 SAKA10	버전	
주문 번호	<a href="#">0135500000</a>	점프바 (단자대), 스크류, 회색, 32 A, 극 수: 2, 피치(mm)(P): 12.00, 절연: 아니요, 너비: 19.9 mm	
GTIN (EAN)	4008190099404		
수량	50 ST		

## SAKS 4/35

**Weidmüller Interface GmbH & Co. KG**  
 Klingenbergstraße 26  
 D-32758 Detmold  
 Germany

www.weidmueller.com

## 액세서리

유형	QL 3 SAKA10	버전
주문 번호	<a href="#">0135600000</a>	점프바 (단자대), 스크류, 회색, 36 A, 극 수: 3, 피치(mm)(P): 12.00,
GTIN (EAN)	4008190032081	절연: 아니요, 너비: 31.8 mm
수량	50 ST	

### 분리 플러그



분리 레버가 통합된 단자대와 달리, 당사의 분리 플러그는 단자대 및 각 응용 분야에서 완전히 분리하거나 제거할 수 있으며, 표준 분리기에 대한 유연한 대체 솔루션을 제공합니다.

### 일반 주문 데이터

유형	QL 4 SAKA10	버전
주문 번호	<a href="#">0135700000</a>	점프바 (단자대), 스크류, 회색, 36 A, 극 수: 4, 피치(mm)(P): 12.00,
GTIN (EAN)	4008190118822	절연: 아니요, 너비: 43.7 mm
수량	50 ST	
유형	QL 10 SAKA10	버전
주문 번호	<a href="#">0338500000</a>	점프바 (단자대), 스크류, 회색, 57 A, 극 수: 10, 피치(mm)(P): 6.00,
GTIN (EAN)	4008190063313	절연: 아니요, 너비: 115.1 mm
수량	20 ST	

### 종판 / 파티션 플레이트



종판과 엔드 플레이트는 단자대의 필수 부속품입니다. 종판은 서로 다른 전위와 기능 그룹을 광학적으로 및 전기적으로 분리하여 안전성을 높이고 배전반 내부의 명확한 구조를 보장합니다. 엔드 플레이트는 측면의 단자대 열을 마감하고, 전류가 흐르는 부품과의 접촉을 방지하며, 깔끔하고 안정적인 마감을 보장합니다. 두 부품 모두 각각의 바이드몰러 단자대 시리즈에 정확히 대응되어 안전하고 규정을 준수하며 전문적인 배선에 기여합니다.

### 일반 주문 데이터

유형	AP SAKA KRГ	버전
주문 번호	<a href="#">0134220000</a>	단자용 엔드 플레이트, 진한 베이지색, 노란색, 높이: 82 mm, 너비: 3 mm, V-O, KrG, 스냅온: 예
GTIN (EAN)	4008190167943	
수량	20 ST	

## SAKS 4/35

**Weidmüller Interface GmbH & Co. KG**  
 Klingenbergstraße 26  
 D-32758 Detmold  
 Germany

www.weidmueller.com

## 액세서리

### 테스트 어댑터 및 테스트 소켓



테스트 어댑터와 테스트 플러그는 단자대 블록과 테스트 장비 간의 전기 결선에 사용됩니다. 이러한 방식으로 유선 상태에서 전기적 접점을 설정할 수 있으며 측정을 쉽게 수행할 수 있습니다.

### 일반 주문 데이터

유형	STB 13.5/D6/4/M4 SAKA10	버전	
주문 번호	<a href="#">0135200000</a>	SAK 시리즈, 소켓	
GTIN (EAN)	4008190172862		
수량	50 ST		

### 장착 지지대



당사는 제품의 손쉬운 취급 및 보안을 위해 광범위한 장착 지원 포트폴리오를 제공합니다. 다양한 공구에서 절연 슬리브 및 다양한 나사에 이르기까지, 당사의 구성 요소는 아주 사소한 세부 사항까지 서로 일치하므로, 각 표준 및 보호 규정에 따른 조립이 용이합니다.

### 일반 주문 데이터

유형	BFSC M4X30	버전	
주문 번호	<a href="#">0267100000</a>	장착 스크류 (단자대), 4.00 mm, 스틸, 깊이: 7 mm, 너비: 7 mm, 높이: 30 mm	
GTIN (EAN)	4008190187897		
수량	50 ST		

### 점프바



인접한 단자대에 전위를 분배 또는 증가시키는 것은 교차 연결을 통해 구현됩니다. 추가적인 결선 노력은 쉽게 피할 수 있습니다. 풀이 분리되더라도 단자대 블록의 접점 안정성은 여전히 보장됩니다. 당사의 포트폴리오는 모듈형 터미널 블록을 위한 플러그형 및 스크류형 점프바 시스템을 제공합니다.

### 일반 주문 데이터

유형	VL 2 SAK16/SAKA	버전	
주문 번호	<a href="#">0135800000</a>	점프바 (단자대), 스크류, 회색, 57 A, 극 수: 2, 피치(mm)(P): 12.00, 절연: 아니요, 너비: 8 mm	
GTIN (EAN)	4008190132088		
수량	50 ST		

## SAKS 4/35

**Weidmüller Interface GmbH & Co. KG**  
 Klingenbergstraße 26  
 D-32758 Detmold  
 Germany

www.weidmueller.com

## 액세서리

### 테스트 어댑터 및 테스트 소켓



테스트 어댑터와 테스트 플러그는 단자대 블록과 테스트 장비 간의 전기 결선에 사용됩니다. 이러한 방식으로 유선 상태에서 전기적 접점을 설정할 수 있으며 측정을 쉽게 수행할 수 있습니다.

### 일반 주문 데이터

유형	PS 2.3 RT	버전	
주문 번호	<a href="#">0180400000</a>	테스트 어댑터 (단자대), 230 V, 20 mA	
GTIN (EAN)	4008190060121		
수량	20 ST		

### 장착 지지대



당사는 제품의 손쉬운 취급 및 보관을 위해 광범위한 장착 지원 포트폴리오를 제공합니다. 다양한 공구에서 절연 슬리브 및 다양한 나사에 이르기까지, 당사의 구성 요소는 아주 사소한 세부 사항까지 서로 일치하므로, 각 표준 및 보호 규정에 따른 조립이 용이합니다.

### 일반 주문 데이터

유형	BFSC M4X20	버전	
주문 번호	<a href="#">0362800000</a>	장착 스크류 (단자대), 4.00 mm, 스틸, 깊이: 7 mm, 너비: 7 mm, 높이: 20 mm	
GTIN (EAN)	4008190114053		
수량	100 ST		

### 점프바



인접한 단자대에 전위를 분배 또는 증가시키는 것은 교차 연결을 통해 구현됩니다. 추가적인 결선 노력은 쉽게 피할 수 있습니다. 풀이 분리되더라도 단자대 블록의 접점 안정성은 여전히 보장됩니다. 당사의 포트폴리오는 모듈형 터미널 블록을 위한 플러그형 및 스크루형 점프바 시스템을 제공합니다.

### 일반 주문 데이터

유형	VH 13.6/6.3/4.3	버전	
주문 번호	<a href="#">0299700000</a>	결선 슬리브 (단자대), 스크류, 너비: 7 mm, 높이: 7 mm, 길이: 13.6 mm, 극 수: 1, Cu Zn	
GTIN (EAN)	4008190018313		
수량	50 ST		

SAKS 4/35

**Weidmüller Interface GmbH & Co. KG**  
 Klingenbergstraße 26  
 D-32758 Detmold  
 Germany

www.weidmueller.com

액세서리

맞춤형 인쇄



Dekafix(DEK) 마커는 모든 도체와 플러그인 커넥터 및 전자 서버어셈블리용 범용 마커입니다. 시스템은 짧은 번호에 적합하며 인쇄 준비된 다양한 범위의 마커를 사용할 수 있습니다.

단 한 번의 작업 단계로 신속하게 설치할 수 있는 스트립 인쇄는 읽기 쉽고, 대비가 풍부하며, 다양한 너비에서 사용 가능합니다.

- 바로 사용할 수 있는 다양한 범위의 마커
- 빠른 설치를 위한 스트립 구성
- 커넥터 마커, 모든 바이드물러 케이블 커넥터에 적합
- 빈 MultiCard 또는 표준 인쇄 카드로 제공

맞춤 인쇄용: 귀하의 라벨링 사양에 대한 바이드물러의 라벨링 소프트웨어 M-Print PRO 또는 M-Print PRO Online(미설치)의 파일을 보내주십시오.

일반 주문 데이터

유형	DEK 5/6.5 MC SDR	버전
주문 번호	<a href="#">1609850000</a>	Dekafix, 단자대 마커, 5 x 6.5 mm, 피치(mm)(P): 6.50 Weidmueller,
GTIN (EAN)	4008190456610	고객 사양
수량	180 ST	

블랭크



Dekafix(DEK) 마커는 모든 도체와 플러그인 커넥터 및 전자 서버어셈블리용 범용 마커입니다. 시스템은 짧은 번호에 적합하며 인쇄 준비된 다양한 범위의 마커를 사용할 수 있습니다.

단 한 번의 작업 단계로 신속하게 설치할 수 있는 스트립 인쇄는 읽기 쉽고, 대비가 풍부하며, 다양한 너비에서 사용 가능합니다.

- 바로 사용할 수 있는 다양한 범위의 마커
- 빠른 설치를 위한 스트립 구성
- 커넥터 마커, 모든 바이드물러 케이블 커넥터에 적합
- 빈 MultiCard 또는 표준 인쇄 카드로 제공

맞춤 인쇄용: 귀하의 라벨링 사양에 대한 바이드물러의 라벨링 소프트웨어 M-Print PRO 또는 M-Print PRO Online(미설치)의 파일을 보내주십시오.

일반 주문 데이터

유형	DEK 5/6.5 MC NE WS	버전
주문 번호	<a href="#">1609840000</a>	Dekafix, 단자대 마커, 5 x 6.5 mm, 피치(mm)(P): 6.50 Weidmueller,
GTIN (EAN)	4008190203429	흰색
수량	900 ST	

## SAKS 4/35

**Weidmüller Interface GmbH & Co. KG**  
 Klingenbergstraße 26  
 D-32758 Detmold  
 Germany

www.weidmueller.com

## 액세서리

### 분리 플러그



분리 레버가 통합된 단자대와 달리, 당사의 분리 플러그는 단자대 및 각 응용 분야에서 완전히 분리하거나 제거할 수 있으며, 표준 분리기에 대한 유연한 대체 솔루션을 제공합니다.

### 일반 주문 데이터

유형	QL 2 RSF1+2	버전	
주문 번호	<a href="#">0267400000</a>	점프바 (단자대), 스크류, 회색, 57 A, 극 수: 2, 피치(mm)(P): 11.00,	
GTIN (EAN)	4008190139988	절연: 아니요, 너비: 18 mm	
수량	50 ST		

### 점프바



인접한 단자대에 전위를 분배 또는 증가시키는 것은 교차 연결을 통해 구현됩니다. 추가적인 결선 노력은 쉽게 피할 수 있습니다. 풀이 분리되더라도 단자대 블록의 접점 안정성은 여전히 보장됩니다. 당사의 포트폴리오는 모듈형 터미널 블록을 위한 플러그형 및 스크류형 점프바 시스템을 제공합니다.

### 일반 주문 데이터

유형	QL 3 RSF1+2	버전	
주문 번호	<a href="#">0267500000</a>	점프바 (단자대), 스크류, 회색, 57 A, 극 수: 3, 피치(mm)(P): 11.00,	
GTIN (EAN)	4008190116835	절연: 아니요, 너비: 29 mm	
수량	50 ST		
유형	QL 4 RSF1+2	버전	
주문 번호	<a href="#">0267600000</a>	점프바 (단자대), 스크류, 회색, 41 A, 극 수: 4, 피치(mm)(P): 11.00,	
GTIN (EAN)	4008190174859	절연: 아니요, 너비: 40 mm	
수량	50 ST		
유형	QL 10 RSF1+2	버전	
주문 번호	<a href="#">0341700000</a>	점프바 (단자대), 스크류, 회색, 20 A, 극 수: 10, 피치(mm)(P): 8.00,	
GTIN (EAN)	4008190003173	절연: 아니요, 너비: 106 mm	
수량	20 ST		

## SAKS 4/35

**Weidmüller Interface GmbH & Co. KG**  
 Klingenbergstraße 26  
 D-32758 Detmold  
 Germany

## 액세서리

www.weidmueller.com

### 종판 / 파티션 플레이트



종판과 엔드 플레이트는 단자대의 필수 부속품입니다. 종판은 서로 다른 전위와 기능 그룹을 광학적으로 및 전기적으로 분리하여 안전성을 높이고 배전반 내부의 명확한 구조를 보장합니다. 엔드 플레이트는 측면의 단자대 열을 마감하고, 전류가 흐르는 부품과의 접촉을 방지하며, 깔끔하고 안정적인 마감을 보장합니다. 두 부품 모두 각각의 바이드물러 단자대 시리즈에 정확히 대응되어 안전하고 규정을 준수하며 전문적인 배선에 기여합니다.

### 일반 주문 데이터

유형	AP RSF1 KRG	버전
주문 번호	<a href="#">0270420000</a>	단자용 엔드 플레이트, 중간 노란색, 높이: 50 mm, 너비: 3 mm, V-0,
GTIN (EAN)	4008190099107	KrG, 스냅온: 예
수량	10 ST	
유형	TW AST1/PA HP/DBR/0.5	버전
주문 번호	<a href="#">0474700000</a>	파티션 플레이트 (단자대), 진한 갈색, 높이: 65 mm, 너비: 0.5 mm, V-2
GTIN (EAN)	4008190078508	
수량	20 ST	
유형	TW DK4 HP/DBR/2	버전
주문 번호	<a href="#">3833500000</a>	파티션 플레이트 (단자대), 진한 갈색, 높이: 65 mm, 너비: 2 mm, V-2,
GTIN (EAN)	4008190009052	PA 66
수량	20 ST	

### 테스트 어댑터 및 테스트 소켓



테스트 어댑터와 테스트 플러그는 단자대 블록과 테스트 장비 간의 전기 결선에 사용됩니다. 이러한 방식으로 유선 상태에서 전기적 접점을 설정할 수 있으며 측정을 쉽게 수행할 수 있습니다.

### 일반 주문 데이터

유형	STB 18/RSF1	버전
주문 번호	<a href="#">0286500000</a>	소켓 (단자대), 플러그인 깊이: 15 mm, 깊이: 23 mm
GTIN (EAN)	4008190515591	
수량	20 ST	

## SAKS 4/35

**Weidmüller Interface GmbH & Co. KG**  
 Klingenbergstraße 26  
 D-32758 Detmold  
 Germany

www.weidmueller.com

## 액세서리

### 점프바



인접한 단자대에 전위를 분배 또는 증가시키는 것은 교차 연결을 통해 구현됩니다. 추가적인 결선 노력은 쉽게 피할 수 있습니다. 풀이 분리되더라도 단자대 블록의 점접 안정성은 여전히 보장됩니다. 당사의 포트폴리오는 모듈형 터미널 블록을 위한 플러그형 및 스크류형 점프바 시스템을 제공합니다.

### 일반 주문 데이터

유형	SS M3 D 128-A 3	버전	
주문 번호	<a href="#">0164400000</a>	특	와셔, 구리
GTIN (EAN)	4008190035914		
수량	50 ST		
유형	VH 17.5/5/3.4	버전	
주문 번호	<a href="#">0285200000</a>	결선 슬리브 (단자대), 스크류, 너비: 5 mm, 높이: 5 mm, 깊이: 17.5 mm,	
GTIN (EAN)	4008190054717	극 수: 1, 구리	
수량	50 ST		

### 접촉 방지



터치 보호를 위한 바이드물러의 시스템은 캐비닛의 안전성을 향상시킵니다. 작동 또는 고장으로 인해 충전부와 우발적으로 접촉하여 발생하는 감전으로부터 보호합니다.

### 일반 주문 데이터

유형	ADP 2/HP2 1M	버전	
주문 번호	<a href="#">0485300000</a>	SAK 시리즈, 커버 프로파일, 투명, 1000 mm	
GTIN (EAN)	4008190051716		
수량	20 M		

### 분리 플러그



분리 레버가 통합된 단자대와 달리, 당사의 분리 플러그는 단자대 및 각 응용 분야에서 완전히 분리하거나 제거할 수 있으며, 표준 분리기에 대한 유연한 대체 솔루션을 제공합니다.

## SAKS 4/35

**Weidmüller Interface GmbH & Co. KG**  
 Klingenbergstraße 26  
 D-32758 Detmold  
 Germany

www.weidmueller.com

## 액세서리

### 일반 주문 데이터

유형	QL 2 SAKS2	버전
주문 번호	<a href="#">0207800000</a>	점프바 (단자대), 스크류, 회색, 36 A, 극 수: 2, 피치(mm)(P): 27.60,
GTIN (EAN)	4008190144364	절연: 아니요, 너비: 40.6 mm
수량	20 ST	

### 점프바



인접한 단자대에 전위를 분배 또는 증가시키는 것은 교차 연결을 통해 구현됩니다. 추가적인 결선 노력은 쉽게 피할 수 있습니다. 풀이 분리되더라도 단자대 블록의 접점 안정성은 여전히 보장됩니다. 당사의 포트폴리오는 모듈형 터미널 블록을 위한 플러그형 및 스크류형 점프바 시스템을 제공합니다.

### 일반 주문 데이터

유형	QL 4 SAKS2	버전
주문 번호	<a href="#">0208000000</a>	점프바 (단자대), 스크류, 회색, 36 A, 극 수: 4, 피치(mm)(P): 27.60,
GTIN (EAN)	4008190069100	절연: 아니요, 너비: 95.8 mm
수량	20 ST	
유형	QL 10 SAKS2	버전
주문 번호	<a href="#">0338900000</a>	점프바 (단자대), 스크류, 회색, 36 A, 극 수: 10, 피치(mm)(P): 10.00,
GTIN (EAN)	4008190105723	절연: 아니요, 너비: 261.4 mm
수량	20 ST	

### 종판 / 파티션 플레이트



종판과 엔드 플레이트는 단자대의 필수 부속품입니다. 종판은 서로 다른 전위와 기능 그룹을 광학적으로 및 전기적으로 분리하여 안전성을 높이고 배전반 내부의 명확한 구조를 보장합니다. 엔드 플레이트는 측면의 단자대 열을 마감하고, 전류가 흐르는 부품과의 접촉을 방지하며, 깔끔하고 안정적인 마감을 보장합니다. 두 부품 모두 각각의 바이드물러 단자대 시리즈에 정확히 대응되어 안전하고 규정을 준수하며 전문적인 배선에 기여합니다.

### 일반 주문 데이터

유형	WTW EN	버전
주문 번호	<a href="#">1058800000</a>	파티션 플레이트 (단자대), 진한 베이지색, 높이: 86 mm, 너비: 3 mm,
GTIN (EAN)	4008190140175	V-0, Wemid
수량	20 ST	

SAKS 4/35

Weidmüller Interface GmbH & Co. KG  
Klingenbergstraße 26  
D-32758 Detmold  
Germany

www.weidmueller.com

액세서리

일자 스크류드라이버



블레이드가 둥근 일자 스크류드라이버 SD DIN 5265, ISO 2380/2, DIN 5264, ISO 2380/1에 따른 출력. ChromTop 팁, SoftFinish 그립

일반 주문 데이터

유형	SDS 1.0X5.5X150	버전	
주문 번호	<a href="#">9008350000</a>	스크류드라이버, 스크류드라이버	
GTIN (EAN)	4032248056316		
수량	1 ST		

퓨즈



퓨즈 단자대의 광범위한 제품 포트폴리오를 위해 액세서리로서 적절한 퓨즈 링크 역시 제공합니다. 포트폴리오에는 5x20mm~10x38mm의 장치 보호 퓨즈 (미니어처 퓨즈), E 14~E 18 퓨즈 링크, 자동차 퓨즈 및 자동 회로 차단기가 포함됩니다. 퓨즈 홀더용 게이지 링은 전체 포트폴리오를 완성합니다.

일반 주문 데이터

유형	E 16/10A RT TNDZ	버전	
주문 번호	<a href="#">0208500000</a>	액티브 콤포넌트, 카트리지 퓨즈	
GTIN (EAN)	4008190067120		
수량	25 ST		
유형	E 16/16A GR TNDZ	버전	
주문 번호	<a href="#">0208600000</a>	액티브 콤포넌트, 카트리지 퓨즈	
GTIN (EAN)	4008190015121		
수량	25 ST		
유형	E 16/20A BL TNDZ	버전	
주문 번호	<a href="#">0208700000</a>	액티브 콤포넌트, 카트리지 퓨즈	
GTIN (EAN)	4008190044886		
수량	25 ST		
유형	E 16/25A GE TNDZ	버전	
주문 번호	<a href="#">0208800000</a>	액티브 콤포넌트, 카트리지 퓨즈	
GTIN (EAN)	4008190037314		
수량	25 ST		

SAKS 4/35

Weidmüller Interface GmbH & Co. KG  
Klingenbergstraße 26  
D-32758 Detmold  
Germany

www.weidmueller.com

액세서리

분리 플러그



분리 레버가 통합된 단자대와 달리, 당사의 분리 플러그는 단자대 및 각 응용 분야에서 완전히 분리하거나 제거할 수 있으며, 표준 분리기에 대한 유연한 대체 솔루션을 제공합니다.

일반 주문 데이터

유형	QL 2 SAKS1	버전
주문 번호	<a href="#">0191400000</a>	점프바 (단자대), 스크류, 회색, 47 A, 극 수: 2, 피치(mm)(P): 13.00,
GTIN (EAN)	4008190123130	절연: 아니요, 너비: 18.9 mm
수량	50 ST	
유형	QL 3 SAKS1	버전
주문 번호	<a href="#">0191500000</a>	점프바 (단자대), 스크류, 회색, 47 A, 극 수: 3, 피치(mm)(P): 13.00,
GTIN (EAN)	4008190036881	절연: 아니요, 너비: 31.9 mm
수량	50 ST	

점프바



인접한 단자대에 전위를 분배 또는 증가시키는 것은 교차 연결을 통해 구현됩니다. 추가적인 결선 노력은 쉽게 피할 수 있습니다. 풀이 분리되더라도 단자대 블록의 접점 안정성은 여전히 보장됩니다. 당사의 포트폴리오는 모듈형 터미널 블록을 위한 플러그형 및 스크류형 점프바 시스템을 제공합니다.

일반 주문 데이터

유형	QL 4 SAKS1	버전
주문 번호	<a href="#">0191600000</a>	점프바 (단자대), 스크류, 회색, 47 A, 극 수: 4, 피치(mm)(P): 13.00,
GTIN (EAN)	4008190105518	절연: 아니요, 너비: 44.7 mm
수량	20 ST	
유형	QL 10 SAKS1	버전
주문 번호	<a href="#">0338800000</a>	점프바 (단자대), 스크류, 회색, 36 A, 극 수: 10, 피치(mm)(P): 13.00,
GTIN (EAN)	4008190127039	절연: 아니요, 너비: 122.1 mm
수량	20 ST	

## SAKS 4/35

**Weidmüller Interface GmbH & Co. KG**  
 Klingenbergstraße 26  
 D-32758 Detmold  
 Germany

www.weidmueller.com

## 액세서리

### 종판 / 파티션 플레이트

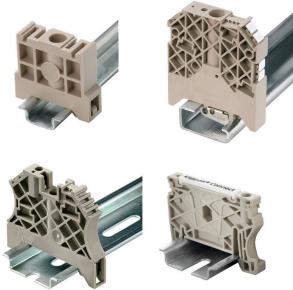


종판과 엔드 플레이트는 단자대의 필수 부속품입니다. 종판은 서로 다른 전위와 기능 그룹을 광학적으로 및 전기적으로 분리하여 안전성을 높이고 배전반 내부의 명확한 구조를 보장합니다. 엔드 플레이트는 측면의 단자대 열을 마감하고, 전류가 흐르는 부품과의 접촉을 방지하며, 깔끔하고 안정적인 마감을 보장합니다. 두 부품 모두 각각의 바이드물러 단자대 시리즈에 정확히 대응되어 안전하고 규정을 준수하며 전문적인 배선에 기여합니다.

### 일반 주문 데이터

유형	AP SAKS1+3 KRG	버전
주문 번호	<a href="#">0191320000</a>	단자용 엔드 플레이트, 진한 베이지색, 노란색, 높이: 54 mm, 너비: 3 mm, V-0, KrG, 스냅온: 예
GTIN (EAN)	4008190031688	
수량	20 ST	
유형	AP SAKS1+3 KRG/DB	버전
주문 번호	<a href="#">0191300000</a>	단자용 엔드 플레이트, 진한 베이지색, 높이: 54 mm, 너비: 3 mm, V-0, KrG, 스냅온: 예
GTIN (EAN)	4008190099763	
수량	20 ST	

### 엔드 브래킷



바이드물러 제품군에는 단자대 레일에 영구적이고 안정적으로 마운트될 수 있도록 보장하고 미끄러짐을 방지하는 엔드 브래킷이 포함되어 있습니다. 스크류가 포함 또는 포함되지 않은 버전을 사용할 수 있습니다. 엔드 브래킷에는 마킹 옵션(그룹 마커용 포함)과 테스트 플러그 홀더가 포함되어 있습니다.

### 일반 주문 데이터

유형	EWK 1 ALT	버전
주문 번호	<a href="#">0495160000</a>	엔드 브래킷, 베이지색, TS 32, V-2, 폴리아미드 66, 너비: 8 mm, 100 °C
GTIN (EAN)	4008190160777	
수량	50 ST	
유형	EWK 2	버전
주문 번호	<a href="#">0199360000</a>	엔드 브래킷, 베이지색, TS 32, V-0, Wemid, 너비: 15 mm, 100 °C
GTIN (EAN)	4008190023546	
수량	50 ST	
유형	WEW 32/1	버전
주문 번호	<a href="#">1067600000</a>	엔드 브래킷, 진한 베이지색, TS 32, V-2, PA 66 GF 30, 너비: 12 mm, 100 °C
GTIN (EAN)	4008190099657	
수량	50 ST	

## SAKS 4/35

**Weidmüller Interface GmbH & Co. KG**  
 Klingenbergstraße 26  
 D-32758 Detmold  
 Germany

www.weidmueller.com

## 액세서리

### 장착 지지대



당사는 제품의 손쉬운 취급 및 보관을 위해 광범위한 장착 지원 포트폴리오를 제공합니다. 다양한 공구에서 절연 슬리브 및 다양한 나사에 이르기까지, 당사의 구성 요소는 아주 사소한 세부 사항까지 서로 일치하므로, 각 표준 및 보호 규정에 따른 조립이 용이합니다.

### 일반 주문 데이터

유형	KISC M3X6 SAKS1	버전	
주문 번호	<a href="#">0346200000</a>	클램프 요크, 고정 스크류, 스틸	
GTIN (EAN)	4008190175658		
수량	100 ST		

### 장착 레일 지지대



### 일반 주문 데이터

유형	SH 2	버전	
주문 번호	<a href="#">0494920000</a>	버스바 지원, 중간 노란색, 130 °C, 너비: 40 mm, V-0, KrG, 스크류	
GTIN (EAN)	4008190007584		
수량	10 ST		

### 점프바



인접한 단자대에 전위를 분배 또는 증가시키는 것은 교차 연결을 통해 구현됩니다. 추가적인 결선 노력은 쉽게 피할 수 있습니다. 풀이 분리되더라도 단자대 블록의 점접 안정성은 여전히 보장됩니다. 당사의 포트폴리오는 모듈형 터미널 블록을 위한 플러그형 및 스크류형 점프바 시스템을 제공합니다.

### 일반 주문 데이터

유형	VL 2 SAK6N/SAKT	버전	
주문 번호	<a href="#">0194700000</a>	점프바 (단자대), 스크류, 회색, 32 A, 극 수: 2, 피치(mm)(P): 8.00, 절연:	
GTIN (EAN)	4008190148027	아니요, 너비: 7 mm	
수량	50 ST		

## SAKS 4/35

**Weidmüller Interface GmbH & Co. KG**  
 Klingenbergstraße 26  
 D-32758 Detmold  
 Germany

www.weidmueller.com

## 액세서리

### 종판 / 파티션 플레이트



종판과 엔드 플레이트는 단자대의 필수 부속품입니다. 종판은 서로 다른 전위와 기능 그룹을 광학적으로 및 전기적으로 분리하여 안전성을 높이고 배전반 내부의 명확한 구조를 보장합니다. 엔드 플레이트는 측면의 단자대 열을 마감하고, 전류가 흐르는 부품과의 접촉을 방지하며, 깔끔하고 안정적인 마감을 보장합니다. 두 부품 모두 각각의 바이드뮐러 단자대 시리즈에 정확히 대응되어 안전하고 규정을 준수하며 전문적인 배선에 기여합니다.

### 일반 주문 데이터

유형	HP NT6/10 BL	버전	
주문 번호	<a href="#">0352880000</a>	단자대용 종단 및 파티션 플레이트, 파란색, 높이: 40 mm, 너비: 2 mm,	
GTIN (EAN)	4008190135126	V-2, PA 66	
수량	20 ST		

### 버스바



다양한 재질의 버스바와 관련 액세서리를 사용하여, 아주 작은 설치 공간에서 케이블을 연결할 수 있습니다. 응용 분야에 따라 전위를 수집, 분배 또는 소멸시킬 수 있습니다.

### 일반 주문 데이터

유형	ESCH 1 M	버전	
주문 번호	<a href="#">0280300000</a>	버스바 (단자대), 은색, 높이: 12 mm, 길이: 2 mm, 스틸	
GTIN (EAN)	4008190143053		
수량	10 M		
유형	NSCH 1M	버전	
주문 번호	<a href="#">0280200000</a>	버스바 (단자대), 내추럴, 높이: 15 mm, 길이: 2 mm, 구리	
GTIN (EAN)	4008190012953		
수량	10 M		
유형	SSCH 6X6X1000 CU/SN	버전	
주문 번호	<a href="#">0571300000</a>	버스바 (단자대), 은색, 높이: 1000 mm, 길이: 6 mm, 구리	
GTIN (EAN)	4008190015039		
수량	1 M		
유형	SSCH 7.3X1.2X1000	버전	
주문 번호	<a href="#">1071200000</a>	버스바 (단자대), 은색, 높이: 1000 mm, 길이: 1.2 mm, 구리	
GTIN (EAN)	4008190279172		
수량	1 M		
유형	SSCH 10X3X1000 CU/SN	버전	
주문 번호	<a href="#">0348900000</a>	버스바 (단자대), 은색, 높이: 1000 mm, 길이: 3 mm, 구리	
GTIN (EAN)	4008190024802		
수량	25 M		

## SAKS 4/35

**Weidmüller Interface GmbH & Co. KG**  
 Klingenbergstraße 26  
 D-32758 Detmold  
 Germany

www.weidmueller.com

## 액세서리

유형	SA 3.00X10.00X1000 CUZN...	버전
주문 번호	<a href="#">0259800000</a>	버스바 (단자대), 은색, 높이: 1000 mm, 깊이: 3 mm, 황동
GTIN (EAN)	4008190049300	
수량	1 M	

### 맞춤형 인쇄



Dekafix(DEK) 마커는 모든 도체와 플러그인 커넥터 및 전자 서브어셈블리용 범용 마커입니다. 시스템은 짧은 번호에 적합하며 인쇄 준비된 다양한 범위의 마커를 사용할 수 있습니다.

단 한 번의 작업 단계로 신속하게 설치할 수 있는 스트립 인쇄는 읽기 쉽고, 대비가 풍부하며, 다양한 너비에서 사용 가능합니다.

- 바로 사용할 수 있는 다양한 범위의 마커
- 빠른 설치를 위한 스트립 구성
- 커넥터 마커, 모든 바이드물러 케이블 커넥터에 적합
- 빈 MultiCard 또는 표준 인쇄 카드로 제공

맞춤 인쇄용: 귀하의 라벨링 사양에 대한 바이드물러의 라벨링 소프트웨어 M-Print PRO 또는 M-Print PRO Online(미설치)의 파일을 보내주십시오.

### 일반 주문 데이터

유형	DEK 5/6 MC SDR	버전
주문 번호	<a href="#">1609830000</a>	Dekafix, 단자대 마커, 5 x 6 mm, 피치(mm)(P): 6.00 Weidmueller, 고객
GTIN (EAN)	4008190456603	사양
수량	200 ST	

### 블랭크



Dekafix(DEK) 마커는 모든 도체와 플러그인 커넥터 및 전자 서브어셈블리용 범용 마커입니다. 시스템은 짧은 번호에 적합하며 인쇄 준비된 다양한 범위의 마커를 사용할 수 있습니다.

단 한 번의 작업 단계로 신속하게 설치할 수 있는 스트립 인쇄는 읽기 쉽고, 대비가 풍부하며, 다양한 너비에서 사용 가능합니다.

- 바로 사용할 수 있는 다양한 범위의 마커
- 빠른 설치를 위한 스트립 구성
- 커넥터 마커, 모든 바이드물러 케이블 커넥터에 적합
- 빈 MultiCard 또는 표준 인쇄 카드로 제공

맞춤 인쇄용: 귀하의 라벨링 사양에 대한 바이드물러의 라벨링 소프트웨어 M-Print PRO 또는 M-Print PRO Online(미설치)의 파일을 보내주십시오.

### 일반 주문 데이터

유형	DEK 5/6 MC NE WS	버전
주문 번호	<a href="#">1609820000</a>	Dekafix, 단자대 마커, 5 x 6 mm, 피치(mm)(P): 6.00 Weidmueller, 흰색
GTIN (EAN)	4008190203436	
수량	1000 ST	

## SAKS 4/35

**Weidmüller Interface GmbH & Co. KG**  
 Klingenbergstraße 26  
 D-32758 Detmold  
 Germany

www.weidmueller.com

## 액세서리

### 강철



스틸 DIN 레일은 시장에서 가장 널리 사용됩니다. 금속 DIN 레일 중 스테인리스 스틸과 유사한 가장 낮은 단락 보호 기능을 제공합니다.

### 일반 주문 데이터

유형	TS 32X15/LL 2M/ST/ZN	버전	
주문 번호	<a href="#">0514400000</a>	단자대 레일, 액세서리, 스틸, 전기 아연 도금 및 보호막 처리, 너비:	
GTIN (EAN)	4008190086152	2000 mm, 높이: 33 mm, 깊이: 15 mm	
수량	20 M		

### 종판 / 파티션 플레이트

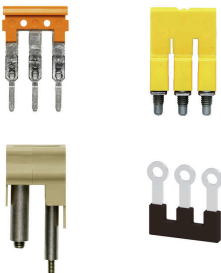


종판과 엔드 플레이트는 단자대의 필수 부품입니다. 종판은 서로 다른 전위와 기능 그룹을 광학적으로 및 전기적으로 분리하여 안전성을 높이고 배전반 내부의 명확한 구조를 보장합니다. 엔드 플레이트는 측면의 단자대 열을 마감하고, 전류가 흐르는 부품과의 접촉을 방지하며, 깔끔하고 안정적인 마감을 보장합니다. 두 부품 모두 각각의 바이드물러 단자대 시리즈에 정확히 대응되어 안전하고 규정을 준수하며 전문적인 배선에 기여합니다.

### 일반 주문 데이터

유형	AP KSKM	버전	
주문 번호	<a href="#">9509630000</a>	SAK 시리즈, 엔드 플레이트, 1.5 mm, 베이지색, 직접 장착	
GTIN (EAN)	4008190456771		
수량	20 ST		

### 점프바



인접한 단자대에 전위를 분배 또는 증가시키는 것은 교차 연결을 통해 구현됩니다. 추가적인 결선 노력은 쉽게 피할 수 있습니다. 풀이 분리되더라도 단자대 블록의 점접 안정성은 여전히 보장됩니다. 당사의 포트폴리오는 모듈형 터미널 블록을 위한 플러그형 및 스크루형 점프바 시스템을 제공합니다.

### 일반 주문 데이터

유형	VH 20/5/3.4	버전	
주문 번호	<a href="#">0446100000</a>	Dummy fuse	
GTIN (EAN)	4008190519742		
수량	10 ST		

액세서리

퓨즈



퓨즈 단자대의 광범위한 제품 포트폴리오를 위해 액세서리로서 적절한 퓨즈 링크 역시 제공합니다. 포트폴리오에는 5x20mm~10x38mm의 장치 보호 퓨즈 (미니어처 퓨즈), E 14~E 18 퓨즈 링크, 자동차 퓨즈 및 자동 회로 차단기가 포함됩니다. 퓨즈 홀더용 게이지 링은 전체 포트폴리오를 완성합니다.

일반 주문 데이터

유형	VH 25.4/6.3/4.3	버전	
주문 번호	<a href="#">0446200000</a>	Dummy fuse	
GTIN (EAN)	4008190519759		
수량	10 ST		

블랭크



Dekafix(DEK) 마커는 모든 도체와 플러그인 커넥터 및 전자 서브어셈블리용 범용 마커입니다. 시스템은 짧은 번호에 적합하며 인쇄 준비된 다양한 범위의 마커를 사용할 수 있습니다.

단 한 번의 작업 단계로 신속하게 설치할 수 있는 스트립 인쇄는 읽기 쉽고, 대비가 풍부하며, 다양한 너비에서 사용 가능합니다.

- 바로 사용할 수 있는 다양한 범위의 마커
- 빠른 설치를 위한 스트립 구성
- 커넥터 마커, 모든 바이드몰러 케이블 커넥터에 적합
- 빈 MultiCard 또는 표준 인쇄 카드로 제공

맞춤 인쇄용: 귀하의 라벨링 사양에 대한 바이드몰러의 라벨링 소프트웨어 M-Print PRO 또는 M-Print PRO Online(미설치)의 파일을 보내주십시오.

일반 주문 데이터

유형	DEK 5/8 MC NE WS	버전	
주문 번호	<a href="#">1856740000</a>	Dekafix, 단자대 마커, 5 x 8 mm, 피치(mm)(P): 8.00 Weidmueller, 흰색	
GTIN (EAN)	4032248400850		
수량	800 ST		

## SAKS 4/35

**Weidmüller Interface GmbH & Co. KG**  
 Klingenbergstraße 26  
 D-32758 Detmold  
 Germany

www.weidmueller.com

## 액세서리

### 맞춤형 인쇄



Dekafix(DEK) 마커는 모든 도체와 플러그인 커넥터 및 전자 서버어셈블리용 범용 마커입니다. 시스템은 짧은 번호에 적합하며 인쇄 준비된 다양한 범위의 마커를 사용할 수 있습니다.

단 한 번의 작업 단계로 신속하게 설치할 수 있는 스트립 인쇄는 읽기 쉽고, 대비가 풍부하며, 다양한 너비에서 사용 가능합니다.

- 바로 사용할 수 있는 다양한 범위의 마커
- 빠른 설치를 위한 스트립 구성
- 커넥터 마커, 모든 바이드물러 케이블 커넥터에 적합
- 빈 MultiCard 또는 표준 인쇄 카드로 제공

맞춤 인쇄용: 귀하의 라벨링 사양에 대한 바이드물러의 라벨링 소프트웨어 M-Print PRO 또는 M-Print PRO Online(미설치)의 파일을 보내주십시오.

### 일반 주문 데이터

유형	DEK 5/8 MC SDR	버전
주문 번호	<a href="#">1856750000</a>	Dekafix, 단자대 마커, 5 x 8 mm, 피치(mm)(P): 8.00 Weidmueller, 고객
GTIN (EAN)	4032248400867	사양
수량	160 ST	

### Plus



Dekafix(DEK) 마커는 모든 도체와 플러그인 커넥터 및 전자 서버어셈블리용 범용 마커입니다. 시스템은 짧은 번호에 적합하며 인쇄 준비된 다양한 범위의 마커를 사용할 수 있습니다.

단 한 번의 작업 단계로 신속하게 설치할 수 있는 스트립 인쇄는 읽기 쉽고, 대비가 풍부하며, 다양한 너비에서 사용 가능합니다.

- 바로 사용할 수 있는 다양한 범위의 마커
- 빠른 설치를 위한 스트립 구성
- 커넥터 마커, 모든 바이드물러 케이블 커넥터에 적합
- 빈 MultiCard 또는 표준 인쇄 카드로 제공

맞춤 인쇄용: 귀하의 라벨링 사양에 대한 바이드물러의 라벨링 소프트웨어 M-Print PRO 또는 M-Print PRO Online(미설치)의 파일을 보내주십시오.

### 일반 주문 데이터

유형	DEK 5/8 PLUS MC NE WS	버전
주문 번호	<a href="#">1046350000</a>	Dekafix, 단자대 마커, 5 x 8 mm, 피치(mm)(P): 8.00 Weidmueller, 흰색
GTIN (EAN)	4032248782055	
수량	800 ST	

SAKS 4/35

**Weidmüller Interface GmbH & Co. KG**  
 Klingenbergstraße 26  
 D-32758 Detmold  
 Germany

www.weidmueller.com

액세서리

맞춤형 인쇄



Dekafix(DEK) 마커는 모든 도체와 플러그인 커넥터 및 전자 서브어셈블리용 범용 마커입니다. 시스템은 짧은 번호에 적합하며 인쇄 준비된 다양한 범위의 마커를 사용할 수 있습니다.

단 한 번의 작업 단계로 신속하게 설치할 수 있는 스트립 인쇄는 읽기 쉽고, 대비가 풍부하며, 다양한 너비에서 사용 가능합니다.

- 바로 사용할 수 있는 다양한 범위의 마커
- 빠른 설치를 위한 스트립 구성
- 커넥터 마커, 모든 바이드몰러 케이블 커넥터에 적합
- 빈 MultiCard 또는 표준 인쇄 카드로 제공

맞춤 인쇄용: 귀하의 라벨링 사양에 대한 바이드몰러의 라벨링 소프트웨어 M-Print PRO 또는 M-Print PRO Online(미설치)의 파일을 보내주십시오.

일반 주문 데이터

유형	DEK 5/8 PLUS MC SDR	버전	
주문 번호	<a href="#">1046370000</a>		Dekafix, 단자대 마커, 5 x 8 mm, 피치(mm)(P): 8.00 Weidmueller, 고객
GTIN (EAN)	4032248782079	사양	
수량	160 ST		

DEK 5/8



WS/ DEK

MultiMark 단자대 마커는 2개의 구성 요소로 만들어진 혁신적 복합재를 사용합니다. 마커의 경질 하단부는 커넥터에 안전하게 고정됩니다. 표면을 탄성 소재로 마감하여 장착이 간편합니다. 특수 천공된 재질을 사용해 스트립은 간격에 발생하는 약간의 편차를 수용할 수 있도록 늘어납니다(이 편차는 늘어나는 경향이 있으며, 특히 긴 단자대 블록일 경우 그 정도가 큼). 추가 장점: 표면 재질은 탁월한 인쇄 적성으로 인해 내구성 및 내마모성이 뛰어난 라벨링을 보장합니다. 300 dpi의 인쇄 해상도로 가독성이 매우 좋은 글자를 출력합니다.

MultiMark 사용 혜택

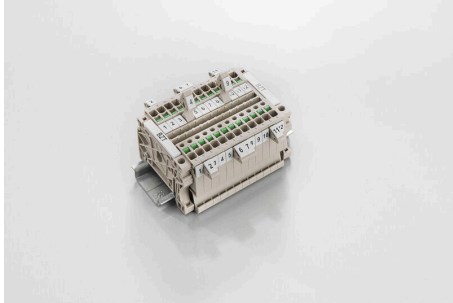
- 바이드몰러 모듈형 단자대 블록에 호환 사용 가능
- 견고하고 내구성이 우수한 인쇄
- 연속 스트립으로 설치 시간 절감
- 혁신적 복합소재 사용으로 간편한 장착
- 최적의 가독성을 위한 대형의 라벨 입력란
- 제조사 독립성으로 인한 높은 수준의 유연성

일반 주문 데이터

유형	DEK 5/8 MM WS	버전	
주문 번호	<a href="#">2007130000</a>		Dekafix, 단자대 마커, 5 x 8 mm, Weidmueller, 흰색
GTIN (EAN)	4050118392012		
수량	500 ST		

액세서리

마커 홀더

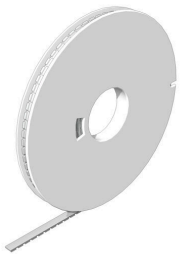


마커 홀더는 5 또는 5.1 mm의 피치를 갖는 표준 마커를 추가로 장착할 수 있게 해줍니다. 앵글 홀더를 옵션으로 함께 스냅하면 Klippon® Connect 모듈식 단자대의 모든 표준 마킹 채널에 장착이 가능합니다. 피팅 마커 유형은 지정 마커 홀더의 각 부속품 아래에서 찾을 수 있습니다.

일반 주문 데이터

유형	BZT 1 WS 10/5	버전	
주문 번호	<a href="#">1805490000</a>	액세서리, 마커 홀더	
GTIN (EAN)	4032248270231		
수량	100 ST		
유형	BZT 1 ZA WS 10/5	버전	
주문 번호	<a href="#">1805520000</a>	액세서리, 마커 홀더	
GTIN (EAN)	4032248270248		
수량	100 ST		

DEK 5/6



WS/ DEK

MultiMark 단자대 마커는 2개의 구성 요소로 만들어진 혁신적 복합재를 사용합니다. 마커의 경질 하단부는 커넥터에 안전하게 고정됩니다. 표면을 탄성 소재로 마감하여 장착이 간편합니다. 특수 천공된 재질을 사용해 스트립은 간격에 발생하는 약간의 편차를 수용할 수 있도록 늘어납니다(이 편차는 늘어나는 경향이 있으며, 특히 긴 단자대 블록일 경우 그 정도가 큼). 추가 장점: 표면 재질은 탁월한 인쇄 적성으로 인해 내구성 및 내마모성이 뛰어난 라벨링을 보장합니다. 300 dpi의 인쇄 해상도로 가독성이 매우 좋은 글자를 출력합니다.

MultiMark 사용 혜택

- 바이드물러 모듈형 단자대 블록에 호환 사용 가능
- 견고하고 내구성이 우수한 인쇄
- 연속 스트립으로 설치 시간 절감
- 혁신적 복합소재 사용으로 간편한 장착
- 최적의 가독성을 위한 대형의 라벨 입력란
- 제조사 독립성으로 인한 높은 수준의 유연성

일반 주문 데이터

유형	DEK 5/6 MM WS	버전	
주문 번호	<a href="#">2007120000</a>	Dekafix, 단자대 마커, 5 x 6 mm, Weidmueller, 흰색	
GTIN (EAN)	4050118392104		
수량	600 ST		

## 액세서리

### 퓨즈 홀더



퓨즈 홀더 SIHA는 개퍼 단자대를 퓨즈 단자대로 신속 전환합니다. 개퍼 레버를 제거하고 퓨즈 유닛을 장착하기만 하면 됩니다.

### 일반 주문 데이터

유형	SK E16/SAKS2	버전	
주문 번호	<a href="#">0284110000</a>	스크류 커버 캡 (단자대)	
GTIN (EAN)	4008190006204		
수량	25 ST		