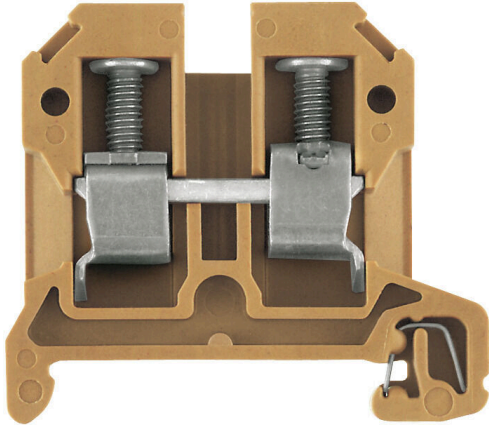


제품 이미지



전력, 신호 및 데이터를 공급하는 것은 전기 공학 및 패널 구축의 전통적인 요구 사항입니다. 절연재, 결선 시스템 및 단자대의 디자인이 차별화된 특징입니다. 기본 연결 단자대는 하나 이상의 컨덕터를 연결 및/또는 결선하기에 적합합니다. 이것은 동일한 전위에 있거나 서로 절연된 하나 이상의 연결 레벨을 가지고 있을 수 있습니다.

일반 주문 데이터

버전	기본 연결 단자대 블록, 스크류 결선, 중간 노란색, 10 mm ² , 57 A, 800 V, 결선 수: 2
주문 번호	0443720000
유형	SAK 10/35 KRG
GTIN (EAN)	4008190183899
수량	100 items
배송 상태	단종
마지막 주문 날짜	2022-12-31T00:00:00+01:00
대체용 제품	WDU 10

기술 데이터

승인

승인



ROHS	준수
UL File Number Search	UL 웹사이트
인증 번호(UR)	E60693

치수 및 중량

깊이	51.5 mm	깊이 (인치)	2.0276 inch
높이	45 mm	높이 (인치)	1.7716 inch
너비	10 mm	폭 (인치)	0.3937 inch
순중량	22.1 g		

온도

보관 온도	-25 °C...55 °C	주변 온도	-5 °C...40 °C
연속 작동 온도, 최소	-60 °C	연속 작동 온도, 최대	130 °C

환경 제품 규정 준수

RoHS 준수 상태	준수, 예외 미존재
REACH SVHC	0.1 wt% 이상의 SVHC 없음

CSA 등급 데이터

와이어 단면적 최대(CSA)	6 AWG	전압 크기 C(CSA)	600 V
전류 크기 C(CSA)	65 A	인증 번호(CSA)	154685-1501714
와이어 단면적 최소(CSA)	14 AWG		

UL 등급 데이터

컨덕터 크기 팩토리 결선 최대(UR)	6 AWG	전류 크기 C(UR)	60 A
전압 크기 C(UR)	600 V	컨덕터 크기 팩토리 결선 최소(UR)	14 AWG
인증 번호(UR)	E60693	컨덕터 크기 필드 결선 최소(UR)	14 AWG
컨덕터 크기 필드 결선 최대(UR)	6 AWG		

등급 데이터

정격 단면적	10 mm ²	정격 전압	800 V
정격 DC 전압	800 V	정격 전류	57 A
최대 와이어에서 전류	76 A	표준 규격	IEC 60947-7-1
IEC 60947-7-x에 따른 체적 저항률	0.56 mΩ	정격 임펄스 내전압	8 kV
IEC 60947-7-x 규격 전력 손실	1.82 W	오염 심각도	3

시스템 사양

버전	스크류 결선, 스크류 고정이 가능한 점프바용, 커넥터 없는 한쪽 끝	엔드 커버 플레이트 필요	예
전위 수	1	레벨 수	1
레벨당 클램프 지점 개수	2	계층당 전위 수	1
레벨 내부 교차 결선	아니요	PE 결선	아니요

SAK 10/35 KRG

Weidmüller Interface GmbH & Co. KG
 Klingenbergstraße 26
 D-32758 Detmold
 Germany

www.weidmueller.com

기술 데이터

장착 레일	TS 35	N-기능	아니요
PE 기능	아니요	PEN 기능	아니요

일반

결선 단면규격 AWG, 최대	AWG 6	결선 단면규격 AWG, 최소	AWG 14
표준 규격	IEC 60947-7-1	장착 레일	TS 35

자재 데이터

기본 재질	KrG	컬러 코드	중간 노란색
UL 94 가연성 등급	V-0, 5VA		

정격 데이터 IECEx/ATEX

마킹 EN 60079-7	Ex eb II C Gb	Ex 2014/34/EU 라벨	II 2 G D
---------------	---------------	------------------	----------

추가 기술 데이터

개방측	오른쪽	유사 단자대 수	1
폭발 테스트 버전	아니요	장착 유형	스냅온

클램프용 컨덕터(정격 결선)

IEC 60947-1 규격 게이지	B6	결선 단면규격 AWG, 최대	AWG 6
결선 방향	측면	조임 토크, 최대	2.4 Nm
조임 토크, 최소	2 Nm	탈피 길이	12 mm
결선 유형	스크류 결선	결선 수	2
클램프 범위, 최대	16 mm ²	클램프 범위, 최소	1.5 mm ²
클램프 스크류	M 4	블레이드 크기	1.0 x 5.5 mm
결선 단면규격 AWG, 최소	AWG 14	와이어 결선 단면적, 와이어 종단 페룰 DIN 46228/4 채용 가는 꼬임, 최대	10 mm ²
와이어 결선 단면적, 와이어 종단 페룰 DIN 46228/4 채용 가는 꼬임, 최소	1.5 mm ²	와이어 결선 단면적, 와이어 종단 페룰 DIN 46228/1 채용 가는 꼬임, 최대	10 mm ²
와이어 결선 단면적, 와이어 종단 페룰 DIN 46228/1 채용 가는 꼬임, 최소	1.5 mm ²	와이어 결선 단면, 가는 꼬임, 최대	16 mm ²
와이어 결선 단면, 가는 꼬임, 최소	1.5 mm ²	결선 단면적, 꼬임, 최대	16 mm ²
결선 단면적, 꼬임, 최소	1.5 mm ²	트윈 와이어 종단 페룰, 최대	6 mm ²
트윈 와이어 종단 페룰, 최소	0.75 mm ²	DMS 전기 스크류드라이버 사용 토크 레벨	4
와이어 결선 단면적, 경질 코어 최대	10 mm ²	와이어 결선 단면적, 경질 코어, 최소	1.5 mm ²

분류

ETIM 8.0	EC000897	ETIM 9.0	EC000897
ETIM 10.0	EC000897	ECLASS 14.0	27-25-01-01
ECLASS 15.0	27-25-01-01		

SAK 10/35 KRG

Weidmüller Interface GmbH & Co. KG
 Klingenbergstraße 26
 D-32758 Detmold
 Germany

www.weidmueller.com

액세서리

분리 플러그



분리 레버가 통합된 단자대와 달리, 당사의 분리 플러그는 단자대 및 각 응용 분야에서 완전히 분리하거나 제거할 수 있으며, 표준 분리기에 대한 유연한 대체 솔루션을 제공합니다.

일반 주문 데이터

유형	Q 2 SAK10	버전
주문 번호	0457100000	점프바 (단자대), 스크류, 회색, 57 A, 극 수: 2, 피치(mm)(P): 9.90, 절연: 아니요, 너비: 16.9 mm
GTIN (EAN)	4008190103545	
수량	50 ST	
유형	Q 3 SAK10	버전
주문 번호	0457200000	점프바 (단자대), 스크류, 회색, 57 A, 극 수: 3, 피치(mm)(P): 9.90, 절연: 아니요, 너비: 26.8 mm
GTIN (EAN)	4008190135379	
수량	50 ST	
유형	Q 4 SAK10	버전
주문 번호	0457300000	점프바 (단자대), 스크류, 회색, 57 A, 극 수: 4, 피치(mm)(P): 9.90, 절연: 아니요, 너비: 36.7 mm
GTIN (EAN)	4008190129750	
수량	50 ST	
유형	Q 10 SAK10	버전
주문 번호	0457400000	점프바 (단자대), 스크류, 회색, 57 A, 극 수: 10, 피치(mm)(P): 9.90, 절연: 아니요, 너비: 96.1 mm
GTIN (EAN)	4008190016166	
수량	20 ST	

종판 / 파티션 플레이트



종판과 엔드 플레이트는 단자대의 필수 부속품입니다. 종판은 서로 다른 전위와 기능 그룹을 광학적으로 및 전기적으로 분리하여 안전성을 높이고 배전반 내부의 명확한 구조를 보장합니다. 엔드 플레이트는 측면의 단자대 열을 마감하고, 전류가 흐르는 부품과의 접촉을 방지하며, 깔끔하고 안정적인 마감을 보장합니다. 두 부품 모두 각각의 바이드물러 단자대 시리즈에 정확히 대응되어 안전하고 규정을 준수하며 전문적인 배선에 기여합니다.

일반 주문 데이터

유형	AP SAK4-10	버전
주문 번호	0117960000	단자용 엔드 플레이트, 베이지색, 높이: 40 mm, 너비: 1.5 mm, V-2, PA 66, 스패운: 예
GTIN (EAN)	4008190081485	
수량	20 ST	
유형	AP SAK4-10 BL	버전
주문 번호	0117980000	단자용 엔드 플레이트, 파란색, 높이: 40 mm, 너비: 1.5 mm, V-2, PA 66, 스패운: 예
GTIN (EAN)	4008190171087	
수량	20 ST	

SAK 10/35 KRG

Weidmüller Interface GmbH & Co. KG
 Klingenbergstraße 26
 D-32758 Detmold
 Germany

www.weidmueller.com

액세서리

유형	TW 4 SAK4-10	버전
주문 번호	0130160000	파티션 플레이트 (단자대), 베이지색, 높이: 50 mm, 너비: 1.5 mm, V-2,
GTIN (EAN)	4008190096335	PA 66
수량	20 ST	
유형	TW 4 SAK4-10 BL	버전
주문 번호	0130180000	파티션 플레이트 (단자대), 파란색, 높이: 50 mm, 너비: 1.5 mm, V-2, PA
GTIN (EAN)	4008190114138	66
수량	20 ST	
유형	TSCH 1	버전
주문 번호	0319160000	소형 파티션 (단자대), PA 66, 베이지색, 연속 작동 온도, 최대: 100 °C
GTIN (EAN)	4008190097219	
수량	100 ST	

테스트 어댑터 및 테스트 소켓



테스트 어댑터와 테스트 플러그는 단자대 블록과 테스트 장비 간의 전기 결선에 사용됩니다. 이러한 방식으로 유선 상태에서 전기적 접점을 설정할 수 있으며 측정을 쉽게 수행할 수 있습니다.

일반 주문 데이터

유형	PS 4 F.STB 4	버전
주문 번호	0299600000	테스트 어댑터 (단자대), 230 V
GTIN (EAN)	4008190074043	
수량	20 ST	

장착 지지대



당사는 제품의 손쉬운 취급 및 보안을 위해 광범위한 장착 지원 포트폴리오를 제공합니다. 다양한 공구에서 절연 슬리브 및 다양한 나사에 이르기까지, 당사의 구성 요소는 아주 사소한 세부 사항까지 서로 일치하므로, 각 표준 및 보호 규정에 따른 조립이 용이합니다.

일반 주문 데이터

유형	BFSC M3X22 PA/RT	버전
주문 번호	0128900000	장착 스크류 (단자대), 3.00 mm, 플러아미드 66, 길이: 4.8 mm, 너비: 4.8 mm, 높이: 22 mm
GTIN (EAN)	4008190084158	
수량	100 ST	
유형	BFSC M3X25	버전
주문 번호	0292500000	장착 스크류 (단자대), 3.00 mm, 스틸, 길이: 4.8 mm, 너비: 4.8 mm, 높이: 25 mm
GTIN (EAN)	4008190177027	
수량	100 ST	

SAK 10/35 KRG

Weidmüller Interface GmbH & Co. KG
 Klingenbergstraße 26
 D-32758 Detmold
 Germany

www.weidmueller.com

액세서리

점프바



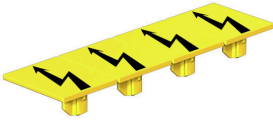
인접한 단자대에 전위를 분배 또는 증가시키는 것은 교차 연결을 통해 구현됩니다. 추가적인 결선 노력은 쉽게 피할 수 있습니다. 풀이 분리되더라도 단자대 블록의 접점 안정성은 여전히 보장됩니다. 당사의 포트폴리오는 모듈형 터미널 블록을 위한 플러그형 및 스크류형 점프바 시스템을 제공합니다.

일반 주문 데이터

유형	VL 2 SAK6/10/SAKB	버전
주문 번호	0135900000	점프바 (단자대), 스크류, 회색, 32 A, 극 수: 2, 피치(mm)(P): 6.50, 절연: 아니요, 너비: 1.5 mm
GTIN (EAN)	4008190036409	
수량	50 ST	
유형	VH 19/5/3.4	버전
주문 번호	0285100000	결선 슬리브 (단자대), 스크류, 너비: 5 mm, 높이: 5 mm, 길이: 17.5, 극 수: 1, Cu Zn
GTIN (EAN)	4008190189297	
수량	50 ST	

경고 커버

플래시 기호가 있는 경고 커버는 사람과 기계에 더 높은 안전을 제공합니다. 응용 분야 내에서 외부 전압을 표시해야 하는 경우에 사용됩니다.



일반 주문 데이터

유형	AD 4 SAK10	버전
주문 번호	0178600000	단자대 커버, 노란색, PVC, 높이: 39.6 mm, 너비: 25 mm, 길이: 1 mm,
GTIN (EAN)	4008190068288	HB
수량	50 ST	

액세서리

블랭크



Dekafix(DEK) 마커는 모든 도체와 플러그인 커넥터 및 전자 서브어셈블리용 범용 마커입니다. 시스템은 짧은 번호에 적합하며 인쇄 준비된 다양한 범위의 마커를 사용할 수 있습니다.

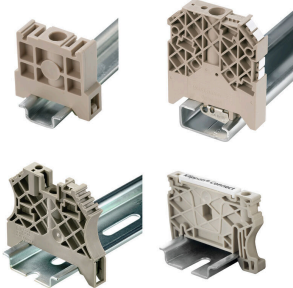
단 한 번의 작업 단계로 신속하게 설치할 수 있는 스트립 인쇄는 읽기 쉽고, 대비가 풍부하며, 다양한 너비에서 사용 가능합니다.

- 바로 사용할 수 있는 다양한 범위의 마커
 - 빠른 설치를 위한 스트립 구성
 - 커넥터 마커, 모든 바이드물러 케이블 커넥터에 적합
 - 빈 MultiCard 또는 표준 인쇄 카드로 제공
- 맞춤 인쇄용: 귀하의 라벨링 사양에 대한 바이드물러의 라벨링 소프트웨어 M-Print PRO 또는 M-Print PRO Online(미설치)의 파일을 보내주십시오.

일반 주문 데이터

유형	DEK 5/5 MC NE WS	버전	
주문 번호	1609801044		Dekafix, 단자대 마커, 5 x 5 mm, 피치(mm)(P): 5.00 Weidmueller, 흰색
GTIN (EAN)	4008190397111		
수량	1000 ST		

엔드 브래킷



바이드물러 제품군에는 단자대 레일에 영구적이고 안정적으로 마운트될 수 있도록 보장하고 미끄러짐을 방지하는 엔드 브래킷이 포함되어 있습니다. 스크류가 포함 또는 포함되지 않은 버전을 사용할 수 있습니다. 엔드 브래킷에는 마킹 옵션(그룹 마커용 포함)과 테스트 플러그 홀더가 포함되어 있습니다.

일반 주문 데이터

유형	EW 35	버전	
주문 번호	0383560000		엔드 브래킷, 베이지색, TS 35, V-2, Wemid, 너비: 8.5 mm, 100 °C
GTIN (EAN)	4008190181314		
수량	50 ST		
유형	EWK 1	버전	
주문 번호	0206160000		엔드 브래킷, 베이지색, TS 32, V-0, Wemid, 너비: 9 mm, 100 °C
GTIN (EAN)	4008190080020		
수량	50 ST		

SAK 10/35 KRG

Weidmüller Interface GmbH & Co. KG
 Klingenbergstraße 26
 D-32758 Detmold
 Germany

www.weidmueller.com

액세서리

종판 / 파티션 플레이트



종판과 엔드 플레이트는 단자대의 필수 부속품입니다. 종판은 서로 다른 전위와 기능 그룹을 광학적으로 및 전기적으로 분리하여 안전성을 높이고 배전반 내부의 명확한 구조를 보장합니다. 엔드 플레이트는 측면의 단자대 열을 마감하고, 전류가 흐르는 부품과의 접촉을 방지하며, 깔끔하고 안정적인 마감을 보장합니다. 두 부품 모두 각각의 바이드물러 단자대 시리즈에 정확히 대응되어 안전하고 규정을 준수하며 전문적인 배선에 기여합니다.

일반 주문 데이터

유형	AP SAK4-10 DB	버전
주문 번호	0105100000	단자용 엔드 플레이트, 진한 베이지색, 높이: 40 mm, 너비: 1.5 mm, V-0,
GTIN (EAN)	4008190394875	Wemid, 스냅온: 예
수량	20 ST	
유형	AP SAK4-10 RT	버전
주문 번호	0117900000	단자용 엔드 플레이트, 빨간색, 높이: 40 mm, 너비: 1.5 mm, V-2, PA
GTIN (EAN)	4008190125059	66, 스냅온: 예
수량	20 ST	
유형	AP SAK4-10 I	버전
주문 번호	0117910000	단자용 엔드 플레이트, 검정, 높이: 40 mm, 너비: 1.5 mm, V-2, PA 66,
GTIN (EAN)	4008190183707	스냅온: 예
수량	20 ST	
유형	AP SAK4-10 KRG	버전
주문 번호	0117920000	단자용 엔드 플레이트, 진한 베이지색, 노란색, 높이: 40 mm, 너비: 1.5
GTIN (EAN)	4008190135904	mm, V-0, KrG, 스냅온: 예
수량	20 ST	
유형	AP SAK4-10 KRG/BL	버전
주문 번호	0117970000	단자용 엔드 플레이트, 파란색, 높이: 40 mm, 너비: 1.5 mm, V-0, KrG,
GTIN (EAN)	4008190049607	스냅온: 예
수량	20 ST	
유형	TW SAK4-10 KRG	버전
주문 번호	0130120000	파티션 플레이트 (단자대), 진한 베이지색, 노란색, 높이: 50 mm, 너비:
GTIN (EAN)	4008190139117	2.25 mm, V-0, KrG
수량	20 ST	
유형	TW SAK4-10 KRG/BL	버전
주문 번호	0130170000	파티션 플레이트 (단자대), 파란색, 높이: 50 mm, 너비: 2.25 mm, V-0,
GTIN (EAN)	4008190063757	KrG
수량	20 ST	
유형	TW SAK4-10 HP/DBR/0.5	버전
주문 번호	0197100000	파티션 플레이트 (단자대), 갈색, 진한 베이지색, 높이: 40 mm, 너비: 0.5
GTIN (EAN)	4008190146627	mm, V-2, PA 66
수량	20 ST	
유형	TSCH 2	버전
주문 번호	0353660000	소형 파티션 (단자대), PA 66, 베이지색, 연속 작동 온도, 최대: 100 °C
GTIN (EAN)	4008190128432	
수량	100 ST	
유형	TSCH 3 SAKD2.5 N	버전
주문 번호	0366860000	소형 파티션 (단자대), PA 66, 베이지색, 연속 작동 온도, 최대: 100 °C
GTIN (EAN)	4008190010928	
수량	100 ST	

SAK 10/35 KRG

Weidmüller Interface GmbH & Co. KG
 Klingenbergstraße 26
 D-32758 Detmold
 Germany

www.weidmueller.com

액세서리

유형	TSCH 4 AKZ4	버전
주문 번호	0363360000	소형 파티션 (단자대), PA 66, 베이지색, 연속 작동 온도, 최대: 100 °C
GTIN (EAN)	4008190136680	
수량	100 ST	
유형	TSCH 6 DK1 S4	버전
주문 번호	0190260000	소형 파티션 (단자대), PA 66, 베이지색, 연속 작동 온도, 최대: 100 °C
GTIN (EAN)	4008190051075	
수량	100 ST	

맞춤형 인쇄



Dekafix(DEK) 마커는 모든 도체와 플러그인 커넥터 및 전자 서브어셈블리용 범용 마커입니다. 시스템은 짧은 번호에 적합하며 인쇄 준비된 다양한 범위의 마커를 사용할 수 있습니다.

단 한 번의 작업 단계로 신속하게 설치할 수 있는 스트립 인쇄는 읽기 쉽고, 대비가 풍부하며, 다양한 너비에서 사용 가능합니다.

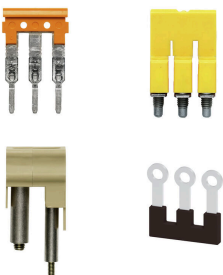
- 바로 사용할 수 있는 다양한 범위의 마커
- 빠른 설치를 위한 스트립 구성
- 커넥터 마커, 모든 바이드몰러 케이블 커넥터에 적합
- 빈 MultiCard 또는 표준 인쇄 카드로 제공

맞춤 인쇄용: 귀하의 라벨링 사양에 대한 바이드몰러의 라벨링 소프트웨어 M-Print PRO 또는 M-Print PRO Online(미설치)의 파일을 보내주십시오.

일반 주문 데이터

유형	DEK 5/5 MC SDR	버전
주문 번호	1609810000	Dekafix, 단자대 마커, 5 x 5 mm, 피치(mm)(P): 5.00 Weidmueller, 고객 사양
GTIN (EAN)	4008190456597	
수량	200 ST	

점프바



인접한 단자대에 전위를 분배 또는 증가시키는 것은 교차 연결을 통해 구현됩니다. 추가적인 결선 노력은 쉽게 피할 수 있습니다. 풀이 분리되더라도 단자대 블록의 접점 안정성은 여전히 보장됩니다. 당사의 포트폴리오는 모듈형 터미널 블록을 위한 플러그형 및 스크루형 점프바 시스템을 제공합니다.

일반 주문 데이터

유형	QL 2 SAKB 10	버전
주문 번호	0114100000	점프바 (단자대), 스크류, 회색, 36 A, 극 수: 2, 피치(mm)(P): 10.00, 절연: 아니요, 너비: 17 mm
GTIN (EAN)	4008190056605	
수량	100 ST	

SAK 10/35 KRG

Weidmüller Interface GmbH & Co. KG
 Klingenbergstraße 26
 D-32758 Detmold
 Germany

www.weidmueller.com

액세서리

분리 플러그



분리 레버가 통합된 단자대와 달리, 당사의 분리 플러그는 단자대 및 각 응용 분야에서 완전히 분리하거나 제거할 수 있으며, 표준 분리기에 대한 유연한 대체 솔루션을 제공합니다.

일반 주문 데이터

유형	QL 10 SAKB10	버전	
주문 번호	0338400000	점프바 (단자대), 스크류, 회색, 36 A, 극 수: 10, 피치(mm)(P): 6.00,	
GTIN (EAN)	4008190139452	절연: 아니요, 너비: 97 mm	
수량	20 ST		

종판 / 파티션 플레이트



종판과 엔드 플레이트는 단자대의 필수 부품입니다. 종판은 서로 다른 전위와 기능 그룹을 광학적으로 및 전기적으로 분리하여 안전성을 높이고 배전반 내부의 명확한 구조를 보장합니다. 엔드 플레이트는 측면의 단자대 열을 마감하고, 전류가 흐르는 부품과의 접촉을 방지하며, 깔끔하고 안정적인 마감을 보장합니다. 두 부품 모두 각각의 바이드물러 단자대 시리즈에 정확히 대응되어 안전하고 규정을 준수하며 전문적인 배선에 기여합니다.

일반 주문 데이터

유형	AP SAKB/C/T KRG	버전	
주문 번호	0146720000	단자용 엔드 플레이트, 진한 베이지색, 노란색, 높이: 65 mm, 너비: 3 mm, V-0, KrG, 스냅온: 예	
GTIN (EAN)	4008190027995		
수량	20 ST		

부속품



전류 및 전압 변압기 배선 스프링 및 스크류 결선 기술을 특징으로 하는 당사의 개폐 테스트 단자대 블록은 전류와 전압, 전력을 안전하고 정교한 방식으로 측정하는 데 중요한 모든 변환 회로를 생성할 수 있도록 지원합니다.

일반 주문 데이터

유형	TW SAKB/C/T	버전	
주문 번호	0242920000	파티션 플레이트 (단자대), 베이지색, 높이: 75 mm, 너비: 3 mm, V-2, KrG	
GTIN (EAN)	4008190069933		
수량	20 ST		

SAK 10/35 KRG

Weidmüller Interface GmbH & Co. KG
 Klingenbergstraße 26
 D-32758 Detmold
 Germany

www.weidmueller.com

액세서리

장착 지지대

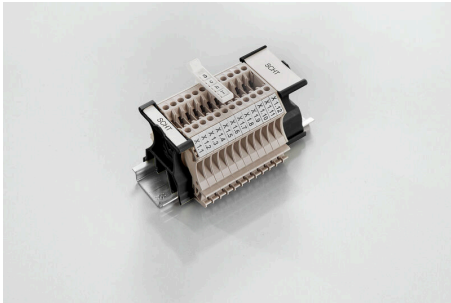


당사는 제품의 손쉬운 취급 및 보관을 위해 광범위한 장착 지원 포트폴리오를 제공합니다. 다양한 공구에서 절연 슬리브 및 다양한 나사에 이르기까지, 당사의 구성 요소는 아주 사소한 세부 사항까지 서로 일치하므로, 각 표준 및 보호 규정에 따른 조립이 용이합니다.

일반 주문 데이터

유형	SS M4 D 128-A 4	버전	
주문 번호	0136400000	특	와셔, 구리
GTIN (EAN)	4008190118143		
수량	100 ST		
유형	BFSC M4X9T	버전	
주문 번호	0103300000	장착 스크류 (단자대), 4.00 mm, 스틸, 깊이: 7 mm, 너비: 7 mm, 높이: 9 mm	
GTIN (EAN)	4008190023348		
수량	100 ST		

SchT 그룹 마커 캐리어



SchT 5 S 그룹 태그 캐리어는 TS 32 장착 레일(G-레일) 또는 TS 35 장착 레일(탑햇 레일)에 직접 클립됩니다. 따라서 단자대와 단자대 종류와 관계 없이 단자대 스트립을 라벨링할 수 있습니다. SchT 5 및 SchT 5 S는 ESO 5, STR 5 보호 스트립으로 부착됩니다. SchT 7은 클램핑 스크류에 쉽게 접근이 가능한 인레이 태그용 힌지 그룹 태그 캐리어입니다. SchT 7은 ESO 7, STR 7 보호 스트립 또는 DEK 5로 부착됩니다. 인레이 태그 및 보호 스트립은 "액세서리" 아래에서 찾을 수 있습니다.

일반 주문 데이터

유형	SCHT 7	버전	
주문 번호	0517960000	SCHT, 단자대 마커, 39.3 x 8 mm, 피치(mm)(P): 7.00 Weidmueller,	
GTIN (EAN)	4008190001742	흰색	
수량	20 ST		

SAK 10/35 KRG

Weidmüller Interface GmbH & Co. KG
Klingenbergstraße 26
D-32758 Detmold
Germany

www.weidmueller.com

액세서리

분리 플러그



분리 레버가 통합된 단자대와 달리, 당사의 분리 플러그는 단자대 및 각 응용 분야에서 완전히 분리하거나 제거할 수 있으며, 표준 분리기에 대한 유연한 대체 솔루션을 제공합니다.

일반 주문 데이터

유형	QL 2 SAKH10	버전
주문 번호	0131400000	점프바 (단자대), 스크류, 회색, 36 A, 극 수: 2, 피치(mm)(P): 14.00,
GTIN (EAN)	4008190114237	절연: 아니요, 너비: 16.9 mm
수량	50 ST	
유형	QL 3 SAKH10	버전
주문 번호	0131500000	점프바 (단자대), 스크류, 회색, 36 A, 극 수: 3, 피치(mm)(P): 14.00,
GTIN (EAN)	4008190056490	절연: 아니요, 너비: 26.8 mm
수량	50 ST	
유형	QL 10 SAKH10	버전
주문 번호	0338700000	점프바 (단자대), 스크류, 회색, 57 A, 극 수: 10, 피치(mm)(P): 6.00,
GTIN (EAN)	4008190039424	절연: 아니요, 너비: 96.1 mm
수량	20 ST	

점프바



인접한 단자대에 전위를 분배 또는 증가시키는 것은 교차 연결을 통해 구현됩니다. 추가적인 결선 노력은 쉽게 피할 수 있습니다. 풀이 분리되더라도 단자대 블록의 점점 안정성은 여전히 보장됩니다. 당사의 포트폴리오는 모듈형 터미널 블록을 위한 플러그형 및 스크류형 점프바 시스템을 제공합니다.

일반 주문 데이터

유형	VH 12/4.9/3.3	버전
주문 번호	0249000000	결선 슬리브 (단자대), 스크류, 너비: 4.9 mm, 높이: 4.9 mm, 깊이: 12 mm, 극 수: 1, 구리
GTIN (EAN)	4008190129507	
수량	100 ST	

SAK 10/35 KRG

Weidmüller Interface GmbH & Co. KG
 Klingenbergstraße 26
 D-32758 Detmold
 Germany

www.weidmueller.com

액세서리

장착 지지대



당사는 제품의 손쉬운 취급 및 보원을 위해 광범위한 장착 지원 포트폴리오를 제공합니다. 다양한 공구에서 절연 슬리브 및 다양한 나사에 이르기까지, 당사의 구성 요소는 아주 사소한 세부 사항까지 서로 일치하므로, 각 표준 및 보호 규정에 따른 조립이 용이합니다.

일반 주문 데이터

유형	KISC M3X20 SAK10 CU5	버전	
주문 번호	0377100000	SAK 시리즈, 고정 스크류, 구리	
GTIN (EAN)	4008190060350		
수량	100 ST		

점프바



인접한 단자대에 전위를 분배 또는 증가시키는 것은 교차 연결을 통해 구현됩니다. 추가적인 결선 노력은 쉽게 피할 수 있습니다. 폴이 분리되더라도 단자대 블록의 접점 안정성은 여전히 보장됩니다. 당사의 포트폴리오는 모듈형 터미널 블록을 위한 플러그형 및 스크류형 점프바 시스템을 제공합니다.

일반 주문 데이터

유형	QL 2 SAKA10	버전	
주문 번호	0135500000	점프바 (단자대), 스크류, 회색, 32 A, 극 수: 2, 피치(mm)(P): 12.00,	
GTIN (EAN)	4008190099404	절연: 아니요, 너비: 19.9 mm	
수량	50 ST		
유형	QL 3 SAKA10	버전	
주문 번호	0135600000	점프바 (단자대), 스크류, 회색, 36 A, 극 수: 3, 피치(mm)(P): 12.00,	
GTIN (EAN)	4008190032081	절연: 아니요, 너비: 31.8 mm	
수량	50 ST		
유형	QL 4 SAKA10	버전	
주문 번호	0135700000	점프바 (단자대), 스크류, 회색, 36 A, 극 수: 4, 피치(mm)(P): 12.00,	
GTIN (EAN)	4008190118822	절연: 아니요, 너비: 43.7 mm	
수량	50 ST		

SAK 10/35 KRG

Weidmüller Interface GmbH & Co. KG
 Klingenbergstraße 26
 D-32758 Detmold
 Germany

www.weidmueller.com

액세서리

분리 플러그



분리 레버가 통합된 단자대와 달리, 당사의 분리 플러그는 단자대 및 각 응용 분야에서 완전히 분리하거나 제거할 수 있으며, 표준 분리기에 대한 유연한 대체 솔루션을 제공합니다.

일반 주문 데이터

유형	QL 10 SAKA10	버전	
주문 번호	0338500000	점프바 (단자대), 스크류, 회색, 57 A, 극 수: 10, 피치(mm)(P): 6.00,	
GTIN (EAN)	4008190063313	절연: 아니요, 너비: 115.1 mm	
수량	20 ST		

종판 / 파티션 플레이트



종판과 엔드 플레이트는 단자대의 필수 부속품입니다. 종판은 서로 다른 전위와 기능 그룹을 광학적으로 및 전기적으로 분리하여 안전성을 높이고 배전반 내부의 명확한 구조를 보장합니다. 엔드 플레이트는 측면의 단자대 열을 마감하고, 전류가 흐르는 부품과의 접촉을 방지하며, 깔끔하고 안정적인 마감을 보장합니다. 두 부품 모두 각각의 바이드물러 단자대 시리즈에 정확히 대응되어 안전하고 규정을 준수하며 전문적인 배선에 기여합니다.

일반 주문 데이터

유형	AP SAKA KRG	버전	
주문 번호	0134220000	단자용 엔드 플레이트, 진한 베이지색, 노란색, 높이: 82 mm, 너비: 3	
GTIN (EAN)	4008190167943	mm, V-0, KrG, 스냅온: 예	
수량	20 ST		

테스트 어댑터 및 테스트 소켓



테스트 어댑터와 테스트 플러그는 단자대 블록과 테스트 장비 간의 전기 결선에 사용됩니다. 이러한 방식으로 유선 상태에서 전기적 접점을 설정할 수 있으며 측정을 쉽게 수행할 수 있습니다.

일반 주문 데이터

유형	STB 13.5/D6/4/M4 SAKA10	버전	
주문 번호	0135200000	SAK 시리즈, 소켓	
GTIN (EAN)	4008190172862		
수량	50 ST		

SAK 10/35 KRG

Weidmüller Interface GmbH & Co. KG
 Klingenbergstraße 26
 D-32758 Detmold
 Germany

www.weidmueller.com

액세서리

장착 지지대

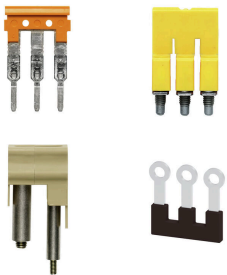


당사는 제품의 손쉬운 취급 및 보관을 위해 광범위한 장착 지원 포트폴리오를 제공합니다. 다양한 공구에서 절연 슬리브 및 다양한 나사에 이르기까지, 당사의 구성 요소는 아주 사소한 세부 사항까지 서로 일치하므로, 각 표준 및 보호 규정에 따른 조립이 용이합니다.

일반 주문 데이터

유형	BFSC M4X30	버전	
주문 번호	0267100000	장착 스크류 (단자대), 4.00 mm, 스틸, 길이: 7 mm, 너비: 7 mm, 높이: 30 mm	
GTIN (EAN)	4008190187897		
수량	50 ST		

점프바



인접한 단자대에 전위를 분배 또는 증가시키는 것은 교차 연결을 통해 구현됩니다. 추가적인 결선 노력은 쉽게 피할 수 있습니다. 풀이 분리되더라도 단자대 블록의 접점 안정성은 여전히 보장됩니다. 당사의 포트폴리오는 모듈형 터미널 블록을 위한 플러그형 및 스크루형 점프바 시스템을 제공합니다.

일반 주문 데이터

유형	VL 2 SAK 16/SAKA	버전	
주문 번호	0135800000	점프바 (단자대), 스크류, 회색, 57 A, 극 수: 2, 피치(mm)(P): 12.00, 절연: 아니요, 너비: 8 mm	
GTIN (EAN)	4008190132088		
수량	50 ST		

테스트 어댑터 및 테스트 소켓



테스트 어댑터와 테스트 플러그는 단자대 블록과 테스트 장비 간의 전기 결선에 사용됩니다. 이러한 방식으로 유선 상태에서 전기적 접점을 설정할 수 있으며 측정을 쉽게 수행할 수 있습니다.

일반 주문 데이터

유형	PS 2.3 RT	버전	
주문 번호	0180400000	테스트 어댑터 (단자대), 230 V, 20 mA	
GTIN (EAN)	4008190060121		
수량	20 ST		

액세서리

장착 지지대



당사는 제품의 손쉬운 취급 및 보관을 위해 광범위한 장착 지원 포트폴리오를 제공합니다. 다양한 공구에서 절연 슬리브 및 다양한 나사에 이르기까지, 당사의 구성 요소는 아주 사소한 세부 사항까지 서로 일치하므로, 각 표준 및 보호 규정에 따른 조립이 용이합니다.

일반 주문 데이터

유형	BFSC M4X20	버전	
주문 번호	0362800000	장착 스크류 (단자대), 4.00 mm, 스틸, 길이: 7 mm, 너비: 7 mm, 높이: 20 mm	
GTIN (EAN)	4008190114053		
수량	100 ST		

점프바



인접한 단자대에 전위를 분배 또는 증가시키는 것은 교차 연결을 통해 구현됩니다. 추가적인 결선 노력은 쉽게 피할 수 있습니다. 풀이 분리되더라도 단자대 블록의 접점 안정성은 여전히 보장됩니다. 당사의 포트폴리오는 모듈형 터미널 블록을 위한 플러그형 및 스크류형 점프바 시스템을 제공합니다.

일반 주문 데이터

유형	VH 13.6/6.3/4.3	버전	
주문 번호	0299700000	결선 슬리브 (단자대), 스크류, 너비: 7 mm, 높이: 7 mm, 길이: 13.6 mm, 극 수: 1, Cu Zn	
GTIN (EAN)	4008190018313		
수량	50 ST		

맞춤형 인쇄



Dekafix(DEK) 마커는 모든 도체와 플러그인 커넥터 및 전자 서버어셈블리용 범용 마커입니다. 시스템은 짧은 번호에 적합하며 인쇄 준비된 다양한 범위의 마커를 사용할 수 있습니다. 단 한 번의 작업 단계로 신속하게 설치할 수 있는 스트립 인쇄는 읽기 쉽고, 대비가 풍부하며, 다양한 너비에서 사용 가능합니다.

- 바로 사용할 수 있는 다양한 범위의 마커
- 빠른 설치를 위한 스트립 구성
- 커넥터 마커, 모든 바이드몰러 케이블 커넥터에 적합
- 빈 MultiCard 또는 표준 인쇄 카드로 제공

맞춤 인쇄용: 귀하의 라벨링 사양에 대한 바이드몰러의 라벨링 소프트웨어 M-Print PRO 또는 M-Print PRO Online(미설치)의 파일을 보내주십시오.

SAK 10/35 KRG

Weidmüller Interface GmbH & Co. KG
Klingenbergstraße 26
D-32758 Detmold
Germany

www.weidmueller.com

액세서리

일반 주문 데이터

유형	DEK 5/6.5 MC SDR	버전	
주문 번호	1609850000		Dekafix, 단자대 마커, 5 x 6.5 mm, 피치(mm)(P): 6.50 Weidmueller,
GTIN (EAN)	4008190456610		고객 사양
수량	180 ST		

블랭크



Dekafix(DEK) 마커는 모든 도체와 플러그인 커넥터 및 전자 서브어셈블리용 범용 마커입니다. 시스템은 짧은 번호에 적합하며 인쇄 준비된 다양한 범위의 마커를 사용할 수 있습니다.

단 한 번의 작업 단계로 신속하게 설치할 수 있는 스트립 인쇄는 읽기 쉽고, 대비가 풍부하며, 다양한 너비에서 사용 가능합니다.

- 바로 사용할 수 있는 다양한 범위의 마커
 - 빠른 설치를 위한 스트립 구성
 - 커넥터 마커, 모든 바이드몰러 케이블 커넥터에 적합
 - 빈 MultiCard 또는 표준 인쇄 카드로 제공
- 맞춤 인쇄용: 귀하의 라벨링 사양에 대한 바이드몰러의 라벨링 소프트웨어 M-Print PRO 또는 M-Print PRO Online(미설치)의 파일을 보내주십시오.

일반 주문 데이터

유형	DEK 5/6.5 MC NE WS	버전	
주문 번호	1609840000		Dekafix, 단자대 마커, 5 x 6.5 mm, 피치(mm)(P): 6.50 Weidmueller,
GTIN (EAN)	4008190203429		흰색
수량	900 ST		

점프바



인접한 단자대에 전위를 분배 또는 증가시키는 것은 교차 연결을 통해 구현됩니다. 추가적인 결선 노력은 쉽게 피할 수 있습니다. 풀이 분리되더라도 단자대 블록의 점접 안정성은 여전히 보장됩니다. 당사의 포트폴리오는 모듈형 터미널 블록을 위한 플러그형 및 스크류형 점프바 시스템을 제공합니다.

일반 주문 데이터

유형	QL 2 RSF1+2	버전	
주문 번호	0267400000		점프바 (단자대), 스크류, 회색, 57 A, 극 수: 2, 피치(mm)(P): 11.00,
GTIN (EAN)	4008190139988		절연: 아니요, 너비: 18 mm
수량	50 ST		
유형	QL 3 RSF1+2	버전	
주문 번호	0267500000		점프바 (단자대), 스크류, 회색, 57 A, 극 수: 3, 피치(mm)(P): 11.00,
GTIN (EAN)	4008190116835		절연: 아니요, 너비: 29 mm
수량	50 ST		
유형	QL 4 RSF1+2	버전	
주문 번호	0267600000		점프바 (단자대), 스크류, 회색, 41 A, 극 수: 4, 피치(mm)(P): 11.00,
GTIN (EAN)	4008190174859		절연: 아니요, 너비: 40 mm
수량	50 ST		

액세서리

분리 플러그



분리 레버가 통합된 단자대와 달리, 당사의 분리 플러그는 단자대 및 각 응용 분야에서 완전히 분리하거나 제거할 수 있으며, 표준 분리기에 대한 유연한 대체 솔루션을 제공합니다.

일반 주문 데이터

유형	QL 10 RSF1+2	버전	
주문 번호	0341700000	점프바 (단자대), 스크류, 회색, 20 A, 극 수: 10, 피치(mm)(P): 8.00,	
GTIN (EAN)	4008190003173	절연: 아니요, 너비: 106 mm	
수량	20 ST		

종판 / 파티션 플레이트



종판과 엔드 플레이트는 단자대의 필수 부속품입니다. 종판은 서로 다른 전위와 기능 그룹을 광학적으로 및 전기적으로 분리하여 안전성을 높이고 배전반 내부의 명확한 구조를 보장합니다. 엔드 플레이트는 측면의 단자대 열을 마감하고, 전류가 흐르는 부품과의 접촉을 방지하며, 깔끔하고 안정적인 마감을 보장합니다. 두 부품 모두 각각의 바이드몰러 단자대 시리즈에 정확히 대응되어 안전하고 규정을 준수하며 전문적인 배선에 기여합니다.

일반 주문 데이터

유형	AP RSF1 KRG	버전	
주문 번호	0270420000	단자용 엔드 플레이트, 중간 노란색, 높이: 50 mm, 너비: 3 mm, V-0,	
GTIN (EAN)	4008190099107	KrG, 스냅은: 예	
수량	10 ST		
유형	TW AST1/PA HP/DBR/0.5	버전	
주문 번호	0474700000	파티션 플레이트 (단자대), 진한 갈색, 높이: 65 mm, 너비: 0.5 mm, V-2	
GTIN (EAN)	4008190078508		
수량	20 ST		
유형	TW DK4 HP/DBR/2	버전	
주문 번호	3833500000	파티션 플레이트 (단자대), 진한 갈색, 높이: 65 mm, 너비: 2 mm, V-2,	
GTIN (EAN)	4008190009052	PA 66	
수량	20 ST		

SAK 10/35 KRG

Weidmüller Interface GmbH & Co. KG
 Klingenbergstraße 26
 D-32758 Detmold
 Germany

www.weidmueller.com

액세서리

테스트 어댑터 및 테스트 소켓



테스트 어댑터와 테스트 플러그는 단자대 블록과 테스트 장비 간의 전기 결선에 사용됩니다. 이러한 방식으로 유선 상태에서 전기적 접점을 설정할 수 있으며 측정을 쉽게 수행할 수 있습니다.

일반 주문 데이터

유형	STB 18/RSF1	버전	
주문 번호	0286500000	소켓 (단자대), 플러그인 깊이: 15 mm, 깊이: 23 mm	
GTIN (EAN)	4008190515591		
수량	20 ST		

분리 플러그



분리 레버가 통합된 단자대와 달리, 당사의 분리 플러그는 단자대 및 각 응용 분야에서 완전히 분리하거나 제거할 수 있으며, 표준 분리기에 대한 유연한 대체 솔루션을 제공합니다.

일반 주문 데이터

유형	SS M3 D 128-A 3	버전	
주문 번호	0164400000	록 와셔, 구리	
GTIN (EAN)	4008190035914		
수량	50 ST		

점프바



인접한 단자대에 전위를 분배 또는 증가시키는 것은 교차 연결을 통해 구현됩니다. 추가적인 결선 노력은 쉽게 피할 수 있습니다. 풀이 분리되더라도 단자대 블록의 접점 안정성은 여전히 보장됩니다. 당사의 포트폴리오는 모듈형 터미널 블록을 위한 플러그형 및 스크류형 점프바 시스템을 제공합니다.

일반 주문 데이터

유형	VH 17.5/5/3.4	버전	
주문 번호	0285200000	결선 슬리브 (단자대), 스크류, 너비: 5 mm, 높이: 5 mm, 길이: 17.5 mm,	
GTIN (EAN)	4008190054717	극 수: 1, 구리	
수량	50 ST		

SAK 10/35 KRG

Weidmüller Interface GmbH & Co. KG
 Klingenbergstraße 26
 D-32758 Detmold
 Germany

www.weidmueller.com

액세서리

접촉 방지



터치 보호를 위한 바이드물러의 시스템은 캐비닛의 안전성을 향상시킵니다. 작동 또는 고장으로 인해 충전부와 우발적으로 접촉하여 발생하는 감전으로부터 보호합니다.

일반 주문 데이터

유형	ADP 2/HP2 1M	버전	
주문 번호	0485300000	SAK 시리즈, 커버 프로파일, 투명, 1000 mm	
GTIN (EAN)	4008190051716		
수량	1 M		

점프바



인접한 단자대에 전위를 분배 또는 증가시키는 것은 교차 연결을 통해 구현됩니다. 추가적인 결선 노력은 쉽게 피할 수 있습니다. 폴이 분리되더라도 단자대 블록의 접점 안정성은 여전히 보장됩니다. 당사의 포트폴리오는 모듈형 터미널 블록을 위한 플러그형 및 스크루형 점프바 시스템을 제공합니다.

일반 주문 데이터

유형	QL 2 SAKS2	버전	
주문 번호	0207800000	점프바 (단자대), 스크류, 회색, 36 A, 극 수: 2, 피치(mm)(P): 27.60,	
GTIN (EAN)	4008190144364	절연: 아니요, 너비: 40.6 mm	
수량	20 ST		
유형	QL 4 SAKS2	버전	
주문 번호	0208000000	점프바 (단자대), 스크류, 회색, 36 A, 극 수: 4, 피치(mm)(P): 27.60,	
GTIN (EAN)	4008190069100	절연: 아니요, 너비: 95.8 mm	
수량	20 ST		
유형	QL 10 SAKS2	버전	
주문 번호	0338900000	점프바 (단자대), 스크류, 회색, 36 A, 극 수: 10, 피치(mm)(P): 10.00,	
GTIN (EAN)	4008190105723	절연: 아니요, 너비: 261.4 mm	
수량	20 ST		

액세서리

종판 / 파티션 플레이트



종판과 엔드 플레이트는 단자대의 필수 부속품입니다. 종판은 서로 다른 전위와 기능 그룹을 광학적으로 및 전기적으로 분리하여 안전성을 높이고 배전반 내부의 명확한 구조를 보장합니다. 엔드 플레이트는 측면의 단자대 열을 마감하고, 전류가 흐르는 부품과의 접촉을 방지하며, 깔끔하고 안정적인 마감을 보장합니다. 두 부품 모두 각각의 바이드몰러 단자대 시리즈에 정확히 대응되어 안전하고 규정을 준수하며 전문적인 배선에 기여합니다.

일반 주문 데이터

유형	AP SAK35/TW SAK16	버전
주문 번호	0303660000	단자용 엔드 플레이트, 베이지색, 높이: 58 mm, 너비: 1.5 mm, V-2, PA
GTIN (EAN)	4008190110765	66, 스냅온: 예
수량	10 ST	
유형	AP SAK35/TW SAK16 BL	버전
주문 번호	0303680000	단자용 엔드 플레이트, 파란색, 높이: 58 mm, 너비: 1.5 mm, V-2, PA
GTIN (EAN)	4008190025199	66, 스냅온: 예
수량	10 ST	
유형	TW SAK16 KRG	버전
주문 번호	0281120000	파티션 플레이트 (단자대), 진한 베이지색, 노란색, 높이: 60 mm, 너비: 3 mm, V-0, KrG
GTIN (EAN)	4008190072360	
수량	20 ST	
유형	TW SAKS2 HP/DBR/2	버전
주문 번호	0607000000	파티션 플레이트 (단자대), 진한 갈색, 높이: 80 mm, 너비: 2 mm, V-2, PA 66
GTIN (EAN)	4008190002732	
수량	20 ST	
유형	WTW EN	버전
주문 번호	1058800000	파티션 플레이트 (단자대), 진한 베이지색, 높이: 86 mm, 너비: 3 mm, V-0, Wemid
GTIN (EAN)	4008190140175	
수량	20 ST	

일자 스크류드라이버



블레이드가 등근 일자 스크류드라이버 SD DIN 5265, ISO 2380/2, DIN 5264, ISO 2380/1에 따른 출력. ChromTop 팁, SoftFinish 그림

일반 주문 데이터

유형	SDS 1.0X5.5X150	버전
주문 번호	9008350000	스크류드라이버, 스크류드라이버
GTIN (EAN)	4032248056316	
수량	1 ST	

액세서리

퓨즈



퓨즈 단자대의 광범위한 제품 포트폴리오를 위해 액세서리로서 적절한 퓨즈 링크 역시 제공합니다. 포트폴리오에는 5x20mm~10x38mm의 장치 보호 퓨즈 (미니어처 퓨즈), E 14~E 18 퓨즈 링크, 자동차 퓨즈 및 자동 회로 차단기가 포함됩니다. 퓨즈 홀더용 게이지 링은 전체 포트폴리오를 완성합니다.

일반 주문 데이터

유형	E 16/10A RT TNDZ	버전	
주문 번호	0208500000	액티브	컴포넌트, 카트리지 퓨즈
GTIN (EAN)	4008190067120		
수량	25 ST		
유형	E 16/16A GR TNDZ	버전	
주문 번호	0208600000	액티브	컴포넌트, 카트리지 퓨즈
GTIN (EAN)	4008190015121		
수량	25 ST		
유형	E 16/20A BL TNDZ	버전	
주문 번호	0208700000	액티브	컴포넌트, 카트리지 퓨즈
GTIN (EAN)	4008190044886		
수량	25 ST		
유형	E 16/25A GE TNDZ	버전	
주문 번호	0208800000	액티브	컴포넌트, 카트리지 퓨즈
GTIN (EAN)	4008190037314		
수량	25 ST		

퓨즈 홀더



퓨즈 홀더 SIHA는 개퍼 단자대를 퓨즈 단자대로 신속 전환합니다. 개퍼 레버를 제거하고 퓨즈 유닛을 장착하기만 하면 됩니다.

일반 주문 데이터

유형	SK E14 SAKS4	버전	
주문 번호	0339410000	스크류	커버 캡 (단자대)
GTIN (EAN)	4008190032104		
수량	20 ST		
유형	SK E16/SAKS2	버전	
주문 번호	0284110000	스크류	커버 캡 (단자대)
GTIN (EAN)	4008190006204		
수량	25 ST		

SAK 10/35 KRG

Weidmüller Interface GmbH & Co. KG
 Klingenbergstraße 26
 D-32758 Detmold
 Germany

www.weidmueller.com

액세서리

유형	SK E18 SAKS5	버전
주문 번호	0359310000	스크류 커버 캡 (단자대)
GTIN (EAN)	4008190002121	
수량	20 ST	
유형	SK G20/SAKS1	버전
주문 번호	0282100000	스크류 커버 캡 (단자대)
GTIN (EAN)	4008190004606	
수량	20 ST	
유형	SK SAKS1/G25	버전
주문 번호	0282000000	스크류 커버 캡 (단자대)
GTIN (EAN)	4008190078492	
수량	20 ST	

분리 플러그



분리 레버가 통합된 단자대와 달리, 당사의 분리 플러그는 단자대 및 각 응용 분야에서 완전히 분리하거나 제거할 수 있으며, 표준 분리기에 대한 유연한 대체 솔루션을 제공합니다.

일반 주문 데이터

유형	QL 2 SAKS4	버전
주문 번호	0328000000	점프바 (단자대), 스크류, 회색, 47 A, 극 수: 2, 피치(mm)(P): 24.00,
GTIN (EAN)	4008190071165	절연: 아니요, 너비: 34 mm
수량	20 ST	
유형	QL 3 SAKS4	버전
주문 번호	0328100000	점프바 (단자대), 스크류, 회색, 47 A, 극 수: 3, 피치(mm)(P): 24.00,
GTIN (EAN)	4008190097639	절연: 아니요, 너비: 58 mm
수량	20 ST	

점프바



인접한 단자대에 전위를 분배 또는 증가시키는 것은 교차 연결을 통해 구현됩니다. 추가적인 결선 노력은 쉽게 피할 수 있습니다. 폴이 분리되더라도 단자대 블록의 점점 안정성은 여전히 보장됩니다. 당사의 포트폴리오는 모듈형 터미널 블록을 위한 플러그형 및 스크류형 점프바 시스템을 제공합니다.

일반 주문 데이터

유형	QL 10 SAKS4	버전
주문 번호	0339000000	점프바 (단자대), 스크류, 회색, 47 A, 극 수: 10, 피치(mm)(P): 10.00,
GTIN (EAN)	4008190025335	절연: 아니요, 너비: 226 mm
수량	20 ST	

액세서리

퓨즈



퓨즈 단자대의 광범위한 제품 포트폴리오를 위해 액세서리로서 적절한 퓨즈 링크 역시 제공합니다. 포트폴리오에는 5x20mm~10x38mm의 장치 보호 퓨즈 (미니어처 퓨즈), E 14~E 18 퓨즈 링크, 자동차 퓨즈 및 자동 회로 차단기가 포함됩니다. 퓨즈 홀더용 게이지 링은 전체 포트폴리오를 완성합니다.

일반 주문 데이터

유형	E 14/2A RS	버전
주문 번호	0137400000	액티브 컴포넌트, 카트리지 퓨즈
GTIN (EAN)	4008190069094	
수량	10 ST	
유형	E 14/4A BR	버전
주문 번호	0137500000	액티브 컴포넌트, 카트리지 퓨즈
GTIN (EAN)	4008190142629	
수량	10 ST	
유형	E 14/6A GN	버전
주문 번호	0328300000	액티브 컴포넌트, 카트리지 퓨즈
GTIN (EAN)	4008190002190	
수량	10 ST	
유형	E 14/10A RT	버전
주문 번호	0328400000	액티브 컴포넌트, 카트리지 퓨즈
GTIN (EAN)	4008190000288	
수량	10 ST	
유형	E 14/16A GR	버전
주문 번호	0328500000	액티브 컴포넌트, 카트리지 퓨즈
GTIN (EAN)	4008190152161	
수량	10 ST	
유형	P 14/2 D01 RS SAKS4	버전
주문 번호	0138000000	퓨즈 게이지 링 (단자대), 높이: 11 mm, 깊이: 10.5 mm, 알루미늄, 분홍색
GTIN (EAN)	4008190114664	
수량	50 ST	
유형	P 14/6 D01 GN SAKS4	버전
주문 번호	0328600000	퓨즈 게이지 링 (단자대), 높이: 11 mm, 깊이: 10.5 mm, 알루미늄, 녹색
GTIN (EAN)	4008190004248	
수량	50 ST	
유형	P 14/10 D01 RT SAKS4	버전
주문 번호	0328700000	퓨즈 게이지 링 (단자대), 높이: 11 mm, 깊이: 10.5 mm, 알루미늄, 빨간색
GTIN (EAN)	4008190010294	
수량	50 ST	
유형	P 14/4 D01 BR SAKS4	버전
주문 번호	0138100000	퓨즈 게이지 링 (단자대), 높이: 11 mm, 깊이: 10.5 mm, 알루미늄, 갈색
GTIN (EAN)	4008190077365	
수량	50 ST	

SAK 10/35 KRG

Weidmüller Interface GmbH & Co. KG
 Klingenbergstraße 26
 D-32758 Detmold
 Germany

www.weidmueller.com

액세서리

분리 플러그



분리 레버가 통합된 단자대와 달리, 당사의 분리 플러그는 단자대 및 각 응용 분야에서 완전히 분리하거나 제거할 수 있으며, 표준 분리기에 대한 유연한 대체 솔루션을 제공합니다.

일반 주문 데이터

유형	QL 2 SAKS1	버전	
주문 번호	0191400000	점프바 (단자대), 스크류, 회색, 47 A, 극 수: 2, 피치(mm)(P): 13.00,	
GTIN (EAN)	4008190123130	절연: 아니요, 너비: 18.9 mm	
수량	50 ST		

점프바



인접한 단자대에 전위를 분배 또는 증가시키는 것은 교차 연결을 통해 구현됩니다. 추가적인 결선 노력은 쉽게 피할 수 있습니다. 풀이 분리되더라도 단자대 블록의 접점 안정성은 여전히 보장됩니다. 당사의 포트폴리오는 모듈형 터미널 블록을 위한 플러그형 및 스크류형 점프바 시스템을 제공합니다.

일반 주문 데이터

유형	QL 3 SAKS1	버전	
주문 번호	0191500000	점프바 (단자대), 스크류, 회색, 47 A, 극 수: 3, 피치(mm)(P): 13.00,	
GTIN (EAN)	4008190036881	절연: 아니요, 너비: 31.9 mm	
수량	50 ST		

분리 플러그



분리 레버가 통합된 단자대와 달리, 당사의 분리 플러그는 단자대 및 각 응용 분야에서 완전히 분리하거나 제거할 수 있으며, 표준 분리기에 대한 유연한 대체 솔루션을 제공합니다.

일반 주문 데이터

유형	QL 4 SAKS1	버전	
주문 번호	0191600000	점프바 (단자대), 스크류, 회색, 47 A, 극 수: 4, 피치(mm)(P): 13.00,	
GTIN (EAN)	4008190105518	절연: 아니요, 너비: 44.7 mm	
수량	20 ST		

SAK 10/35 KRG

Weidmüller Interface GmbH & Co. KG
 Klingenbergstraße 26
 D-32758 Detmold
 Germany

www.weidmueller.com

액세서리

점프바



인접한 단자대에 전위를 분배 또는 증가시키는 것은 교차 연결을 통해 구현됩니다. 추가적인 결선 노력은 쉽게 피할 수 있습니다. 폴이 분리되더라도 단자대 블록의 점접 안정성은 여전히 보장됩니다. 당사의 포트폴리오는 모듈형 터미널 블록을 위한 플러그형 및 스크루형 점프바 시스템을 제공합니다.

일반 주문 데이터

유형	QL 10 SAKS1	버전	
주문 번호	0338800000	점프바 (단자대), 스크루, 회색, 36 A, 극 수: 10, 피치(mm)(P): 13.00,	
GTIN (EAN)	4008190127039	절연: 아니요, 너비: 122.1 mm	
수량	20 ST		

종판 / 파티션 플레이트

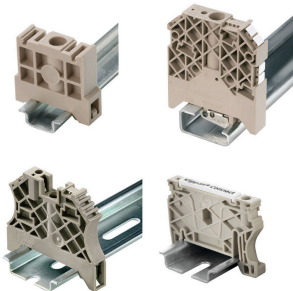


종판과 엔드 플레이트는 단자대의 필수 부속품입니다. 종판은 서로 다른 전위와 기능 그룹을 광학적으로 및 전기적으로 분리하여 안전성을 높이고 배전반 내부의 명확한 구조를 보장합니다. 엔드 플레이트는 측면의 단자대 열을 마감하고, 전류가 흐르는 부품과의 접촉을 방지하며, 깔끔하고 안정적인 마감을 보장합니다. 두 부품 모두 각각의 바이드몰러 단자대 시리즈에 정확히 대응되어 안전하고 규정을 준수하며 전문적인 배선에 기여합니다.

일반 주문 데이터

유형	AP SAKS1+3 KRG	버전	
주문 번호	0191320000	단자용 엔드 플레이트, 진한 베이지색, 노란색, 높이: 54 mm, 너비: 3 mm, V-0, KrG, 스냅온: 예	
GTIN (EAN)	4008190031688		
수량	20 ST		
유형	AP SAKS1+3 KRG/DB	버전	
주문 번호	0191300000	단자용 엔드 플레이트, 진한 베이지색, 높이: 54 mm, 너비: 3 mm, V-0, KrG, 스냅온: 예	
GTIN (EAN)	4008190099763		
수량	20 ST		

엔드 브래킷



바이드몰러 제품군에는 단자대 레일에 영구적이고 안정적으로 마운트될 수 있도록 보장하고 미끄러짐을 방지하는 엔드 브래킷이 포함되어 있습니다. 스크루가 포함 또는 포함되지 않은 버전을 사용할 수 있습니다. 엔드 브래킷에는 마킹 옵션(그룹 마커용 포함)과 테스트 플러그 홀더가 포함되어 있습니다.

SAK 10/35 KRG

Weidmüller Interface GmbH & Co. KG
 Klingenbergstraße 26
 D-32758 Detmold
 Germany

www.weidmueller.com

액세서리

일반 주문 데이터

유형	EWK 1 ALT	버전
주문 번호	0495160000	엔드 브래킷, 베이지색, TS 32, V-2, 폴리아미드 66, 너비: 8 mm, 100 °C
GTIN (EAN)	4008190160777	
수량	50 ST	
유형	EWK 2	버전
주문 번호	0199360000	엔드 브래킷, 베이지색, TS 32, V-0, Wemid, 너비: 15 mm, 100 °C
GTIN (EAN)	4008190023546	
수량	50 ST	
유형	WEW 32/1	버전
주문 번호	1067600000	엔드 브래킷, 진한 베이지색, TS 32, V-2, PA 66 GF 30, 너비: 12 mm, 100 °C
GTIN (EAN)	4008190099657	
수량	50 ST	

퓨즈



퓨즈 단자대의 광범위한 제품 포트폴리오를 위해 액세서리로서 적절한 퓨즈 링크 역시 제공합니다. 포트폴리오에는 5x20mm~10x38mm의 장치 보호 퓨즈 (미니어처 퓨즈), E 14~E 18 퓨즈 링크, 자동차 퓨즈 및 자동 회로 차단기가 포함됩니다. 퓨즈 홀더용 게이지 링은 전체 포트폴리오를 완성합니다.

일반 주문 데이터

유형	G 25/0.25A/M GE	버전
주문 번호	0546900000	소형 퓨즈, 중간 시간 지연, 0.25 A, G-Si. 5 x 25
GTIN (EAN)	4008190097370	
수량	10 ST	
유형	G 25/0.50A/M WS	버전
주문 번호	0510300000	소형 퓨즈, 중간 시간 지연, 0.5 A, G-Si. 5 x 25
GTIN (EAN)	4008190018368	
수량	10 ST	
유형	G 25/0.80A/M GR	버전
주문 번호	0646400000	소형 퓨즈, 중간 시간 지연, 0.8 A, G-Si. 5 x 25
GTIN (EAN)	4008190060794	
수량	10 ST	
유형	G 25/1.00A/M RT	버전
주문 번호	0265800000	소형 퓨즈, 중간 시간 지연, 1 A, G-Si. 5 x 25
GTIN (EAN)	4008190141660	
수량	10 ST	
유형	G 25/2.00A/F BL	버전
주문 번호	0192700000	소형 퓨즈, 빠른 작동, 2 A, G-Si. 5 x 25
GTIN (EAN)	4008190176402	
수량	10 ST	
유형	G 25/4.00A/F BR	버전
주문 번호	0192800000	소형 퓨즈, 빠른 작동, 4 A, G-Si. 5 x 25
GTIN (EAN)	4008190115319	
수량	10 ST	

SAK 10/35 KRG

Weidmüller Interface GmbH & Co. KG
 Klingenbergstraße 26
 D-32758 Detmold
 Germany

www.weidmueller.com

액세서리

유형	G 25/6.30A/F GN	버전
주문 번호	0192900000	소형 퓨즈, 빠른 작동, 6.3 A, G-Si. 5 x 25
GTIN (EAN)	4008190135461	
수량	10 ST	
유형	G 25/10.0A/M RT	버전
주문 번호	0193100000	소형 퓨즈, 중간 시간 지연, 10 A, G-Si. 5 x 25
GTIN (EAN)	4008190023799	
수량	10 ST	
유형	G 20/0.10A/F	버전
주문 번호	0430300000	소형 퓨즈, 빠른 작동, 0.1 A, G-Si. 5 x 20
GTIN (EAN)	4008190077174	
수량	10 ST	
유형	G 20/0.20A/F	버전
주문 번호	0430400000	소형 퓨즈, 빠른 작동, 0.2 A, G-Si. 5 x 20
GTIN (EAN)	4008190152383	
수량	10 ST	
유형	G 20/0.25A/F	버전
주문 번호	0430500000	소형 퓨즈, 빠른 작동, 0.25 A, G-Si. 5 x 20
GTIN (EAN)	4008190153991	
수량	10 ST	
유형	G 20/0.50A/F	버전
주문 번호	0430600000	소형 퓨즈, 빠른 작동, 0.5 A, G-Si. 5 x 20
GTIN (EAN)	4008190046835	
수량	10 ST	
유형	G 20/0.63A/F	버전
주문 번호	0439000000	소형 퓨즈, 빠른 작동, 0.63 A, G-Si. 5 x 20
GTIN (EAN)	4008190131210	
수량	10 ST	
유형	G 20/1.00A/F	버전
주문 번호	0430700000	소형 퓨즈, 빠른 작동, 1 A, G-Si. 5 x 20
GTIN (EAN)	4008190093877	
수량	10 ST	
유형	G 20/1.60A/F	버전
주문 번호	0430800000	소형 퓨즈, 빠른 작동, 1.6 A, G-Si. 5 x 20
GTIN (EAN)	4008190031503	
수량	10 ST	
유형	G 20/2.00A/F	버전
주문 번호	0430900000	소형 퓨즈, 빠른 작동, 2 A, G-Si. 5 x 20
GTIN (EAN)	4008190123567	
수량	10 ST	
유형	G 20/2.50A/F	버전
주문 번호	0431000000	소형 퓨즈, 빠른 작동, 2.5 A, G-Si. 5 x 20
GTIN (EAN)	4008190085513	
수량	10 ST	
유형	G 20/3.15A/F	버전
주문 번호	0431100000	소형 퓨즈, 빠른 작동, 3.15 A, G-Si. 5 x 20
GTIN (EAN)	4008190012977	
수량	10 ST	
유형	G 20/4.00A/F	버전
주문 번호	0431200000	소형 퓨즈, 빠른 작동, 4 A, G-Si. 5 x 20
GTIN (EAN)	4008190022983	
수량	10 ST	

SAK 10/35 KRG

Weidmüller Interface GmbH & Co. KG
 Klingenbergstraße 26
 D-32758 Detmold
 Germany

www.weidmueller.com

액세서리

유형	G 20/5.00A/F	버전
주문 번호	0431300000	소형 퓨즈, 빠른 작동, 5 A, G-Si. 5 x 20
GTIN (EAN)	4008190185381	
수량	10 ST	
유형	G 20/6.30A/F	버전
주문 번호	0431400000	소형 퓨즈, 빠른 작동, 6.3 A, G-Si. 5 x 20
GTIN (EAN)	4008190086053	
수량	10 ST	

장착 지지대



당사는 제품의 손쉬운 취급 및 보관을 위해 광범위한 장착 지원 포트폴리오를 제공합니다. 다양한 공구에서 절연 슬리브 및 다양한 나사에 이르기까지, 당사의 구성 요소는 아주 사소한 세부 사항까지 서로 일치하므로, 각 표준 및 보호 규정에 따른 조립이 용이합니다.

일반 주문 데이터

유형	KISC M3X6 SAKS1	버전
주문 번호	0346200000	클램프 요크, 고정 스크류, 스틸
GTIN (EAN)	4008190175658	
수량	100 ST	

장착 레일 지지대



일반 주문 데이터

유형	SH 2	버전
주문 번호	0494920000	버스바 지원, 중간 노란색, 130 °C, 너비: 40 mm, V-0, KrG, 스크류
GTIN (EAN)	4008190007584	
수량	10 ST	

SAK 10/35 KRG

Weidmüller Interface GmbH & Co. KG
 Klingenbergstraße 26
 D-32758 Detmold
 Germany

www.weidmueller.com

액세서리

분리 플러그



분리 레버가 통합된 단자대와 달리, 당사의 분리 플러그는 단자대 및 각 응용 분야에서 완전히 분리하거나 제거할 수 있으며, 표준 분리기에 대한 유연한 대체 솔루션을 제공합니다.

일반 주문 데이터

유형	VL 2 SAK6N/SAKT	버전	
주문 번호	0194700000	점프바 (단자대), 스크류, 회색, 32 A, 극 수: 2, 피치(mm)(P): 8.00, 절연:	
GTIN (EAN)	4008190148027	아니요, 너비: 7 mm	
수량	50 ST		

종판 / 파티션 플레이트



종판과 엔드 플레이트는 단자대의 필수 부품입니다. 종판은 서로 다른 전위와 기능 그룹을 광학적으로 및 전기적으로 분리하여 안전성을 높이고 배전반 내부의 명확한 구조를 보장합니다. 엔드 플레이트는 측면의 단자대 열을 마감하고, 전류가 흐르는 부품과의 접촉을 방지하며, 깔끔하고 안정적인 마감을 보장합니다. 두 부품 모두 각각의 바이드몰러 단자대 시리즈에 정확히 대응되어 안전하고 규정을 준수하며 전문적인 배선에 기여합니다.

일반 주문 데이터

유형	HP NT6/10 BL	버전	
주문 번호	0352880000	단자대용 종단 및 파티션 플레이트, 파란색, 높이: 40 mm, 너비: 2 mm,	
GTIN (EAN)	4008190135126	V-2, PA 66	
수량	20 ST		

버스바



다양한 재질의 버스바와 관련 액세서를 사용하여, 아주 작은 설치 공간에서 케이블을 연결할 수 있습니다. 응용 분야에 따라 전위를 수집, 분배 또는 소멸시킬 수 있습니다.

일반 주문 데이터

유형	ESCH 1 M	버전	
주문 번호	0280300000	버스바 (단자대), 은색, 높이: 12 mm, 길이: 2 mm, 스틸	
GTIN (EAN)	4008190143053		
수량	10 M		

SAK 10/35 KRG

Weidmüller Interface GmbH & Co. KG
 Klingenbergstraße 26
 D-32758 Detmold
 Germany

www.weidmueller.com

액세서리

유형	NSCH 1M	버전
주문 번호	0280200000	버스바 (단자대), 내추럴, 높이: 15 mm, 깊이: 2 mm, 구리
GTIN (EAN)	4008190012953	
수량	10 M	
유형	SSCH 6X6X1000 CU/SN	버전
주문 번호	0571300000	버스바 (단자대), 은색, 높이: 1000 mm, 깊이: 6 mm, 구리
GTIN (EAN)	4008190015039	
수량	1 M	
유형	SSCH 7.3X1.2X1000	버전
주문 번호	1071200000	버스바 (단자대), 은색, 높이: 1000 mm, 깊이: 1.2 mm, 구리
GTIN (EAN)	4008190279172	
수량	1 M	
유형	SSCH 10X3X1000 CU/SN	버전
주문 번호	0348900000	버스바 (단자대), 은색, 높이: 1000 mm, 깊이: 3 mm, 구리
GTIN (EAN)	4008190024802	
수량	25 M	
유형	SA 3.00X10.00X1000 CUZN...	버전
주문 번호	0259800000	버스바 (단자대), 은색, 높이: 1000 mm, 깊이: 3 mm, 황동
GTIN (EAN)	4008190049300	
수량	1 M	
유형	SSCH 15X6X1000 CU/SN	버전
주문 번호	0357400000	버스바 (단자대), 은색, 높이: 1000 mm, 깊이: 6 mm, 구리
GTIN (EAN)	4008190169572	
수량	1 M	

테스트 어댑터 및 테스트 소켓



테스트 어댑터와 테스트 플러그는 단자대 블록과 테스트 장비 간의 전기 결선에 사용됩니다. 이러한 방식으로 유선 상태에서 전기적 접점을 설정할 수 있으며 측정을 쉽게 수행할 수 있습니다.

일반 주문 데이터

유형	PS 2.0 OR	버전
주문 번호	0293800000	테스트 어댑터 (단자대), 230 V, 20 mA
GTIN (EAN)	4008190042356	
수량	20 ST	

액세서리

버스바 결선



바이드물러는 다양한 유형의 버스바 시스템을 위한 태핑 터미널을 제공합니다. 응용 분야에 따라 절연 및 비절연 탭오프 단자대를 구분할 수 있습니다.

일반 주문 데이터

유형	ZB 4	버전
주문 번호	0316500000	단자대 (버스바 결선)
GTIN (EAN)	4008190061999	
수량	50 ST	
유형	ZB 4K BL	버전
주문 번호	0475380000	단자대 (버스바 결선)
GTIN (EAN)	4008190010942	
수량	50 ST	
유형	ZB 4K GE/GN	버전
주문 번호	0475360000	단자대 (버스바 결선)
GTIN (EAN)	4008190188047	
수량	50 ST	
유형	ZB 4K GG HENSEL	버전
주문 번호	1824560000	단자대 (버스바 결선)
GTIN (EAN)	4032248330973	
수량	50 ST	
유형	ZB 4K SW	버전
주문 번호	0475310000	단자대 (버스바 결선)
GTIN (EAN)	4008190008406	
수량	50 ST	
유형	ZB 4G BL	버전
주문 번호	0322180000	단자대 (버스바 결선)
GTIN (EAN)	4008190050504	
수량	50 ST	
유형	ZB 4G GN/GE	버전
주문 번호	0322160000	단자대 (버스바 결선)
GTIN (EAN)	4008190014278	
수량	50 ST	
유형	ZB 4G SW	버전
주문 번호	0322110000	단자대 (버스바 결선)
GTIN (EAN)	4008190189310	
수량	50 ST	
유형	ZB 4/6	버전
주문 번호	0556700000	단자대 (버스바 결선)
GTIN (EAN)	4008190188412	
수량	50 ST	
유형	ZB 4/6K BL	버전
주문 번호	0565480000	단자대 (버스바 결선)
GTIN (EAN)	4008190086831	
수량	50 ST	

SAK 10/35 KRG

Weidmüller Interface GmbH & Co. KG
 Klingenbergstraße 26
 D-32758 Detmold
 Germany

www.weidmueller.com

액세서리

유형	ZB 4/6K GE/GN	버전
주문 번호	0565460000	단자대 (버스바 결선)
GTIN (EAN)	4008190032609	
수량	50 ST	
유형	ZB 16K BL	버전
주문 번호	0502880000	단자대 (버스바 결선)
GTIN (EAN)	4008190014186	
수량	50 ST	
유형	ZB 16K GE/GN	버전
주문 번호	0502860000	단자대 (버스바 결선)
GTIN (EAN)	4008190188795	
수량	50 ST	
유형	ZB 16K SW	버전
주문 번호	0502810000	단자대 (버스바 결선)
GTIN (EAN)	4008190332563	
수량	50 ST	
유형	ZB 16 ZKSC	버전
주문 번호	0316600000	단자대 (버스바 결선)
GTIN (EAN)	4008190145989	
수량	50 ST	
유형	ZB 35/M6X16	버전
주문 번호	0266500000	단자대 (버스바 결선)
GTIN (EAN)	4008190102814	
수량	20 ST	
유형	ZB 35K BL M6X16	버전
주문 번호	0502680000	단자대 (버스바 결선)
GTIN (EAN)	4008190004385	
수량	20 ST	
유형	ZB 35K GE/GN M6X16	버전
주문 번호	0502660000	단자대 (버스바 결선)
GTIN (EAN)	4008190052294	
수량	20 ST	
유형	ZB 35K SW M6X16	버전
주문 번호	0502610000	단자대 (버스바 결선)
GTIN (EAN)	4008190332587	
수량	20 ST	

테스트 어댑터 및 테스트 소켓



테스트 어댑터와 테스트 플러그는 단자대 블록과 테스트 장비 간의 전기 결선에 사용됩니다. 이러한 방식으로 유선 상태에서 전기적 접점을 설정할 수 있으며 측정을 쉽게 수행할 수 있습니다.

SAK 10/35 KRG

Weidmüller Interface GmbH & Co. KG
 Klingenbergstraße 26
 D-32758 Detmold
 Germany

www.weidmueller.com

액세서리

일반 주문 데이터

유형	ZS 2.3/4	버전	
주문 번호	0249600000	플러그 (단자대), 플러그인 결선, 4 mm ² , 결선 수: 1, 극 수: 4, 너비: 6.5 mm	
GTIN (EAN)	4008190022785		
수량	20 ST		
유형	FZS 2/4 RT/80 SAKT4	버전	
주문 번호	1276300000	플러그 (단자대), 플러그인 결선, 2 mm ² , 결선 수: 2, 극 수: 1, 너비: 9 mm	
GTIN (EAN)	4008190026080		
수량	20 ST		

버스바 결선



바이드물러는 다양한 유형의 버스바 시스템을 위한 태핑 터미널을 제공합니다. 응용 분야에 따라 절연 및 비절연 탭오프 단자대를 구분할 수 있습니다.

일반 주문 데이터

유형	ZBE 6	버전	
주문 번호	0459500000	단자대 (버스바 결선)	
GTIN (EAN)	4008190032692		
수량	50 ST		
유형	ZBE 6K BL	버전	
주문 번호	0525980000	단자대 (버스바 결선)	
GTIN (EAN)	4008190060886		
수량	50 ST		
유형	ZBE 6K GE/GN	버전	
주문 번호	0525960000	단자대 (버스바 결선)	
GTIN (EAN)	4008190145026		
수량	50 ST		
유형	ZBE 6K SW	버전	
주문 번호	0525910000	단자대 (버스바 결선)	
GTIN (EAN)	4008190977054		
수량	50 ST		

접촉 방지



터치 보호를 위한 바이드물러의 시스템은 캐비닛의 안전성을 향상시킵니다. 작동 또는 고장으로 인해 충전부와 우발적으로 접촉하여 발생하는 감전으로부터 보호합니다.

SAK 10/35 KRG

Weidmüller Interface GmbH & Co. KG
 Klingenbergstraße 26
 D-32758 Detmold
 Germany

www.weidmueller.com

액세서리

일반 주문 데이터

유형	IK 4 BL ZB4	버전
주문 번호	0475480000	단자대 커버, 은색, 높이: 19 mm, 너비: 6 mm, 깊이: 14.5 mm, V-2
GTIN (EAN)	4008190145668	
수량	50 ST	
유형	IK 4 GG ZB4	버전
주문 번호	0475460000	커버 후드(단자대), 폴리아미드 66
GTIN (EAN)	4008190065348	
수량	50 ST	
유형	IK 6 GG ZBE6K	버전
주문 번호	0526060000	커버 후드(단자대), 스틸
GTIN (EAN)	4008190128647	
수량	50 ST	
유형	IK 16/ZB16 BL	버전
주문 번호	0502980000	커버 후드(단자대)
GTIN (EAN)	4008190159696	
수량	50 ST	
유형	IK 16/ZB16 GG	버전
주문 번호	0502960000	커버 후드(단자대), 폴리아미드 66
GTIN (EAN)	4008190113438	
수량	50 ST	
유형	IK 35/ZB35 BL	버전
주문 번호	0502780000	커버 후드(단자대)
GTIN (EAN)	4008190141455	
수량	50 ST	

맞춤형 인쇄



Dekafix(DEK) 마커는 모든 도체와 플러그인 커넥터 및 전자 서브어셈블리용 범용 마커입니다. 시스템은 짧은 번호에 적합하며 인쇄 준비된 다양한 범위의 마커를 사용할 수 있습니다.

단 한 번의 작업 단계로 신속하게 설치할 수 있는 스트립 인쇄는 읽기 쉽고, 대비가 풍부하며, 다양한 너비에서 사용 가능합니다.

- 바로 사용할 수 있는 다양한 범위의 마커
- 빠른 설치를 위한 스트립 구성
- 커넥터 마커, 모든 바이드물러 케이블 커넥터에 적합
- 빈 MultiCard 또는 표준 인쇄 카드로 제공

맞춤 인쇄용: 귀하의 라벨링 사양에 대한 바이드물러의 라벨링 소프트웨어 M-Print PRO 또는 M-Print PRO Online(미설치)의 파일을 보내주십시오.

일반 주문 데이터

유형	DEK 5/6 MC SDR	버전
주문 번호	1609830000	Dekafix, 단자대 마커, 5 x 6 mm, 피치(mm)(P): 6.00 Weidmueller, 고객
GTIN (EAN)	4008190456603	사양
수량	200 ST	

액세서리

블랭크



Dekafix(DEK) 마커는 모든 도체와 플러그인 커넥터 및 전자 서브어셈블리용 범용 마커입니다. 시스템은 짧은 번호에 적합하며 인쇄 준비된 다양한 범위의 마커를 사용할 수 있습니다.

단 한 번의 작업 단계로 신속하게 설치할 수 있는 스트립 인쇄는 읽기 쉽고, 대비가 풍부하며, 다양한 너비에서 사용 가능합니다.

- 바로 사용할 수 있는 다양한 범위의 마커
- 빠른 설치를 위한 스트립 구성
- 커넥터 마커, 모든 바이드물러 케이블 커넥터에 적합
- 빈 MultiCard 또는 표준 인쇄 카드로 제공

맞춤 인쇄용: 귀하의 라벨링 사양에 대한 바이드물러의 라벨링 소프트웨어 M-Print PRO 또는 M-Print PRO Online(미설치)의 파일을 보내주십시오.

일반 주문 데이터

유형	DEK 5/6 MC NE WS	버전	
주문 번호	1609820000		Dekafix, 단자대 마커, 5 x 6 mm, 피치(mm)(P): 6.00 Weidmueller, 흰색
GTIN (EAN)	4008190203436		
수량	1000 ST		

강철



스틸 DIN 레일은 시장에서 가장 널리 사용됩니다. 금속 DIN 레일 중 스테인리스 스틸과 유사한 가장 낮은 단락 보호 기능을 제공합니다.

일반 주문 데이터

유형	TS 32X15/LL 2M/ST/ZN	버전	
주문 번호	0514400000		단자대 레일, 액세서리, 스틸, 전기 아연 도금 및 보호막 처리, 너비: 2000 mm, 높이: 33 mm, 깊이: 15 mm
GTIN (EAN)	4008190086152		
수량	20 M		

종판 / 파티션 플레이트



종판과 엔드 플레이트는 단자대의 필수 부속품입니다. 종판은 서로 다른 전위와 기능 그룹을 광학적으로 및 전기적으로 분리하여 안전성을 높이고 배전반 내부의 명확한 구조를 보장합니다. 엔드 플레이트는 측면의 단자대 열을 마감하고, 전류가 흐르는 부품과의 접촉을 방지하며, 깔끔하고 안정적인 마감을 보장합니다. 두 부품 모두 각각의 바이드물러 단자대 시리즈에 정확히 대응되어 안전하고 규정을 준수하며 전문적인 배선에 기여합니다.

SAK 10/35 KRG

Weidmüller Interface GmbH & Co. KG
 Klingenbergstraße 26
 D-32758 Detmold
 Germany

www.weidmueller.com

액세서리

일반 주문 데이터

유형	AP KSKM	버전	
주문 번호	9509630000	SAK 시리즈, 엔드 플레이트, 1.5 mm, 베이지색, 직접 장착	
GTIN (EAN)	4008190456771		
수량	20 ST		

점프바



인접한 단자대에 전위를 분배 또는 증가시키는 것은 교차 연결을 통해 구현됩니다. 추가적인 결선 노력은 쉽게 피할 수 있습니다. 풀이 분리되더라도 단자대 블록의 접점 안정성은 여전히 보장됩니다. 당사의 포트폴리오는 모듈형 터미널 블록을 위한 플러그형 및 스크루형 점프바 시스템을 제공합니다.

일반 주문 데이터

유형	VH 20/5/3.4	버전	
주문 번호	0446100000	Dummy fuse	
GTIN (EAN)	4008190519742		
수량	10 ST		

퓨즈



퓨즈 단자대의 광범위한 제품 포트폴리오를 위해 액세서리로서 적절한 퓨즈 링크 역시 제공합니다. 포트폴리오에는 5x20mm~10x38mm의 장치 보호 퓨즈 (미니어처 퓨즈), E 14~E 18 퓨즈 링크, 자동차 퓨즈 및 자동 회로 차단기가 포함됩니다. 퓨즈 홀더용 게이지 링은 전체 포트폴리오를 완성합니다.

일반 주문 데이터

유형	VH 25.4/6.3/4.3	버전	
주문 번호	0446200000	Dummy fuse	
GTIN (EAN)	4008190519759		
수량	10 ST		

액세서리

블랭크



Dekafix(DEK) 마커는 모든 도체와 플러그인 커넥터 및 전자 서버어셈블리용 범용 마커입니다. 시스템은 짧은 번호에 적합하며 인쇄 준비된 다양한 범위의 마커를 사용할 수 있습니다.

단 한 번의 작업 단계로 신속하게 설치할 수 있는 스트립 인쇄는 읽기 쉽고, 대비가 풍부하며, 다양한 너비에서 사용 가능합니다.

- 바로 사용할 수 있는 다양한 범위의 마커
- 빠른 설치를 위한 스트립 구성
- 커넥터 마커, 모든 바이드물러 케이블 커넥터에 적합
- 빈 MultiCard 또는 표준 인쇄 카드로 제공

맞춤 인쇄용: 귀하의 라벨링 사양에 대한 바이드물러의 라벨링 소프트웨어 M-Print PRO 또는 M-Print PRO Online(미설치)의 파일을 보내주십시오.

일반 주문 데이터

유형	DEK 5/8 MC NE WS	버전	
주문 번호	1856740000		Dekafix, 단자대 마커, 5 x 8 mm, 피치(mm)(P): 8.00 Weidmueller, 흰색
GTIN (EAN)	4032248400850		
수량	800 ST		

맞춤형 인쇄



Dekafix(DEK) 마커는 모든 도체와 플러그인 커넥터 및 전자 서버어셈블리용 범용 마커입니다. 시스템은 짧은 번호에 적합하며 인쇄 준비된 다양한 범위의 마커를 사용할 수 있습니다.

단 한 번의 작업 단계로 신속하게 설치할 수 있는 스트립 인쇄는 읽기 쉽고, 대비가 풍부하며, 다양한 너비에서 사용 가능합니다.

- 바로 사용할 수 있는 다양한 범위의 마커
- 빠른 설치를 위한 스트립 구성
- 커넥터 마커, 모든 바이드물러 케이블 커넥터에 적합
- 빈 MultiCard 또는 표준 인쇄 카드로 제공

맞춤 인쇄용: 귀하의 라벨링 사양에 대한 바이드물러의 라벨링 소프트웨어 M-Print PRO 또는 M-Print PRO Online(미설치)의 파일을 보내주십시오.

일반 주문 데이터

유형	DEK 5/8 MC SDR	버전	
주문 번호	1856750000		Dekafix, 단자대 마커, 5 x 8 mm, 피치(mm)(P): 8.00 Weidmueller, 고객 사양
GTIN (EAN)	4032248400867		
수량	160 ST		

액세서리

Plus



Dekafix(DEK) 마커는 모든 도체와 플러그인 커넥터 및 전자 서버어셈블리용 범용 마커입니다. 시스템은 짧은 번호에 적합하며 인쇄 준비된 다양한 범위의 마커를 사용할 수 있습니다.

단 한 번의 작업 단계로 신속하게 설치할 수 있는 스트립 인쇄는 읽기 쉽고, 대비가 풍부하며, 다양한 너비에서 사용 가능합니다.

- 바로 사용할 수 있는 다양한 범위의 마커
- 빠른 설치를 위한 스트립 구성
- 커넥터 마커, 모든 바이드물러 케이블 커넥터에 적합
- 빈 MultiCard 또는 표준 인쇄 카드로 제공

맞춤 인쇄용: 귀하의 라벨링 사양에 대한 바이드물러의 라벨링 소프트웨어 M-Print PRO 또는 M-Print PRO Online(미설치)의 파일을 보내주십시오.

일반 주문 데이터

유형	DEK 5/8 PLUS MC NE WS	버전	
주문 번호	1046350000		Dekafix, 단자대 마커, 5 x 8 mm, 피치(mm)(P): 8.00 Weidmueller, 흰색
GTIN (EAN)	4032248782055		
수량	800 ST		

맞춤형 인쇄



Dekafix(DEK) 마커는 모든 도체와 플러그인 커넥터 및 전자 서버어셈블리용 범용 마커입니다. 시스템은 짧은 번호에 적합하며 인쇄 준비된 다양한 범위의 마커를 사용할 수 있습니다.

단 한 번의 작업 단계로 신속하게 설치할 수 있는 스트립 인쇄는 읽기 쉽고, 대비가 풍부하며, 다양한 너비에서 사용 가능합니다.

- 바로 사용할 수 있는 다양한 범위의 마커
- 빠른 설치를 위한 스트립 구성
- 커넥터 마커, 모든 바이드물러 케이블 커넥터에 적합
- 빈 MultiCard 또는 표준 인쇄 카드로 제공

맞춤 인쇄용: 귀하의 라벨링 사양에 대한 바이드물러의 라벨링 소프트웨어 M-Print PRO 또는 M-Print PRO Online(미설치)의 파일을 보내주십시오.

일반 주문 데이터

유형	DEK 5/8 PLUS MC SDR	버전	
주문 번호	1046370000		Dekafix, 단자대 마커, 5 x 8 mm, 피치(mm)(P): 8.00 Weidmueller, 고객 사양
GTIN (EAN)	4032248782079		
수량	160 ST		

DEK 5/8



WS/ DEK

MultiMark 단자대 마커는 2개의 구성 요소로 만들어진 혁신적 복합재를 사용합니다. 마커의 경질 하단부는 커넥터에 안전하게 고정됩니다. 표면을 탄성 소재로 마감하여 장착이 간편합니다. 특수 천공된 재질을 사용해 스트립은 간격에 발생하는 약간의 편차를 수용할 수 있도록 늘어납니다(이 편차는 늘어나는 경향이 있으며, 특히 긴 단자대 블록일 경우 그 정도가 큼). 추가 장점: 표면 재질은 탁월한 인쇄 적성으로 인해 내구성 및 내마모성이 뛰어난 라벨링을 보장합니다. 300 dpi의 인쇄 해상도로 가독성이 매우 좋은 글자를 출력합니다.

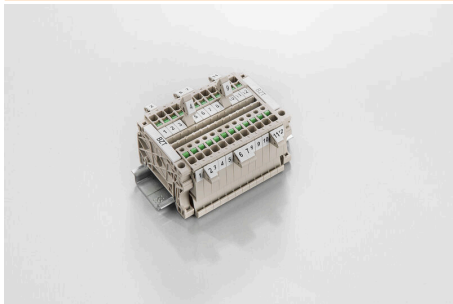
MultiMark 사용 혜택

- 바이드몰러 모듈형 단자대 블록에 호환 사용 가능
- 견고하고 내구성이 우수한 인쇄
- 연속 스트립으로 설치 시간 절감
- 혁신적 복합소재 사용으로 간편한 장착
- 최적의 가독성을 위한 대형의 라벨 입력란
- 제조사 독립성으로 인한 높은 수준의 유연성

일반 주문 데이터

유형	DEK 5/8 MM WS	버전	
주문 번호	2007130000		Dekafix, 단자대 마커, 5 x 8 mm, Weidmueller, 흰색
GTIN (EAN)	4050118392012		
수량	500 ST		

마커 홀더



마커 홀더는 5 또는 5.1 mm의 피치를 갖는 표준 마커를 추가로 장착할 수 있게 해줍니다. 앵글 홀더를 옵션으로 함께 스냅하면 Klippon® Connect 모듈식 단자대의 모든 표준 마킹 채널에 장착이 가능합니다. 피팅 마커 유형은 지정 마커 홀더의 각 부속품 아래에서 찾을 수 있습니다.

일반 주문 데이터

유형	BZT 1 WS 10/5	버전	
주문 번호	1805490000		액세서리, 마커 홀더
GTIN (EAN)	4032248270231		
수량	100 ST		
유형	BZT 1 ZA WS 10/5	버전	
주문 번호	1805520000		액세서리, 마커 홀더
GTIN (EAN)	4032248270248		
수량	100 ST		

DEK 5/6



WS/ DEK

MultiMark 단자대 마커는 2개의 구성 요소로 만들어진 혁신적 복합재를 사용합니다. 마커의 경질 하단부는 커넥터에 안전하게 고정됩니다. 표면을 탄성 소재로 마감하여 장착이 간편합니다. 특수 천공된 재질을 사용해 스트립은 간격에 발생하는 약간의 편차를 수용할 수 있도록 늘어납니다(이 편차는 늘어나는 경향이 있으며, 특히 긴 단자대 블록일 경우 그 정도가 큼). 추가 장점: 표면 재질은 탁월한 인쇄 적성으로 인해 내구성 및 내마모성이 뛰어난 라벨링을 보장합니다. 300 dpi의 인쇄 해상도로 가독성이 매우 좋은 글자를 출력합니다.

MultiMark 사용 혜택

- 바이드물러 모듈형 단자대 블록에 호환 사용 가능
- 견고하고 내구성이 우수한 인쇄
- 연속 스트립으로 설치 시간 절감
- 혁신적 복합소재 사용으로 간편한 장착
- 최적의 가독성을 위한 대형의 라벨 입력란
- 제조사 독립성으로 인한 높은 수준의 유연성

일반 주문 데이터

유형	DEK 5/6 MM WS	버전	
주문 번호	2007 120000		Dekafix, 단자대 마커, 5 x 6 mm, Weidmueller, 흰색
GTIN (EAN)	4050118392104		
수량	600 ST		