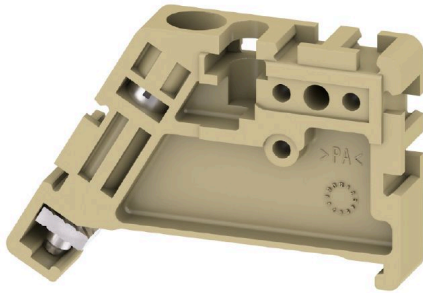


제품 이미지



바이드물러 제품군에는 단자대 레일에 영구적이고 안정적으로 마운트될 수 있도록 보장하고 미끄러짐을 방지하는 엔드 브래킷이 포함되어 있습니다. 스크류가 포함 또는 포함되지 않은 버전을 사용할 수 있습니다. 엔드 브래킷에는 마킹 옵션(그룹 마커용 포함)과 테스트 플러그 홀더가 포함되어 있습니다.

일반 주문 데이터

버전	엔드 브래킷, 베이지색, TS 35, V-2, Wemid, 너비: 8.5 mm, 100 °C
주문 번호	0383560000
유형	EW 35
GTIN (EAN)	4008190181314
수량	50 items

기술 데이터

승인

ROHS	준수
------	----

치수 및 중량

깊이	27 mm	깊이 (인치)	1.063 inch
높이	46 mm	높이 (인치)	1.811 inch
너비	8.5 mm	폭 (인치)	0.3346 inch
순중량	5.32 g		

온도

주변 온도	-5 °C...40 °C	연속 작동 온도, 최소	-50 °C
연속 작동 온도, 최대	100 °C		

환경 제품 규정 준수

RoHS 준수 상태	준수, 예외 미존재		
REACH SVHC	0.1 wt% 이상의 SVHC 없음		
제품 탄소 발자국	요람에서 게이트까지	0.044 kg CO2 eq.	

시스템 사양

버전	단자대용	장착 레일	TS 35
----	------	-------	-------

일반

설치 권고	직접 장착	장착 레일	TS 35
-------	-------	-------	-------

자재 데이터

기본 재질	Wemid	컬러 코드	베이지색
UL 94 가연성 등급	V-2		

추가 기술 데이터

설치 권고	직접 장착	장착 유형	스크류
잠금	스크류 고정용		

크기

TS 35 오프셋	22.5 mm		
-----------	---------	--	--

클램프용 컨덕터(정격 결선)

조임 토크, 최대	0.6 Nm	조임 토크, 최소	0.5 Nm
-----------	--------	-----------	--------

분류

ETIM 8.0	EC001041	ETIM 9.0	EC001041
ETIM 10.0	EC001041	ECLASS 14.0	27-25-03-02
ECLASS 15.0	27-25-03-02		